



全民健保醫療業務監理指標 98年上半年度執行成果報告

98年9月25日



醫療業務監理指標項目

監測指標-5項	觀察指標-12項
<ol style="list-style-type: none">1. 高診次保險對象人數占率2. 高診次保險對象輔導後就醫次數下降比率3. 專案稽核查獲率4. 慢性病連續處方箋開立率(西醫基層)5. 慢性病連續處方箋開立率(醫院)	<ol style="list-style-type: none">1. 平均每人每年健保門診次數(西醫)2. 平均每人每年健保門診次數(中醫)3. 平均每人每年健保門診次數(牙醫)4. 門診部分負擔比率5. 區域醫院以上住診服務點數占率6. 區域醫院以上初級門診照護比率7. 處方箋釋出率(西醫基層)8. 慢性病連續處方箋釋出率(醫院)9. 每人每年平均藥費10. 門診手術後2日內急診/住院率11. 出院後3日內急診/住院率12. 腹膜透析占率



監測指標執行成果

項次	指標項目		指標 正負向	目標值	年度	
					執行成果	98上半年
1	高診次保險對象人數占率		負向	0.111‰	比率(‰)	0.084‰
					燈號	
2	高診次保險對象輔導後 就醫次數下降比率		正向	54%	比率(%)	54%
					燈號	
3	專案稽核查獲率		正向	84%	比率(%)	96.49%
					燈號	
4	慢性病連續 處方箋開立率	西醫基層	正向	25%	比率(%)	22.27%
					燈號	
5		醫院	正向	28%	比率(%)	31.06%
					燈號	

：綠燈

：黃燈

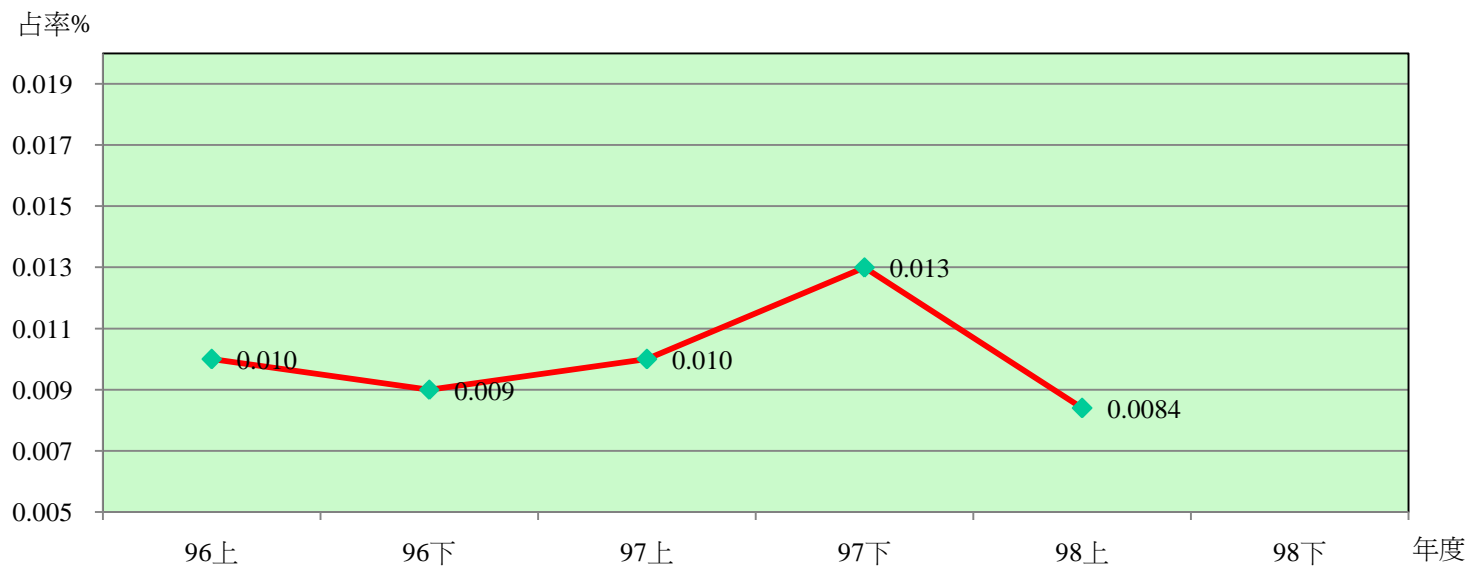
：紅燈



高診次保險對象人數占率

目標值：0.111 %

綠燈



備註：

占率=每季門診申報就醫次數 \geq 50次之保險對象歸戶人數/納保人口數

製表單位：醫管處

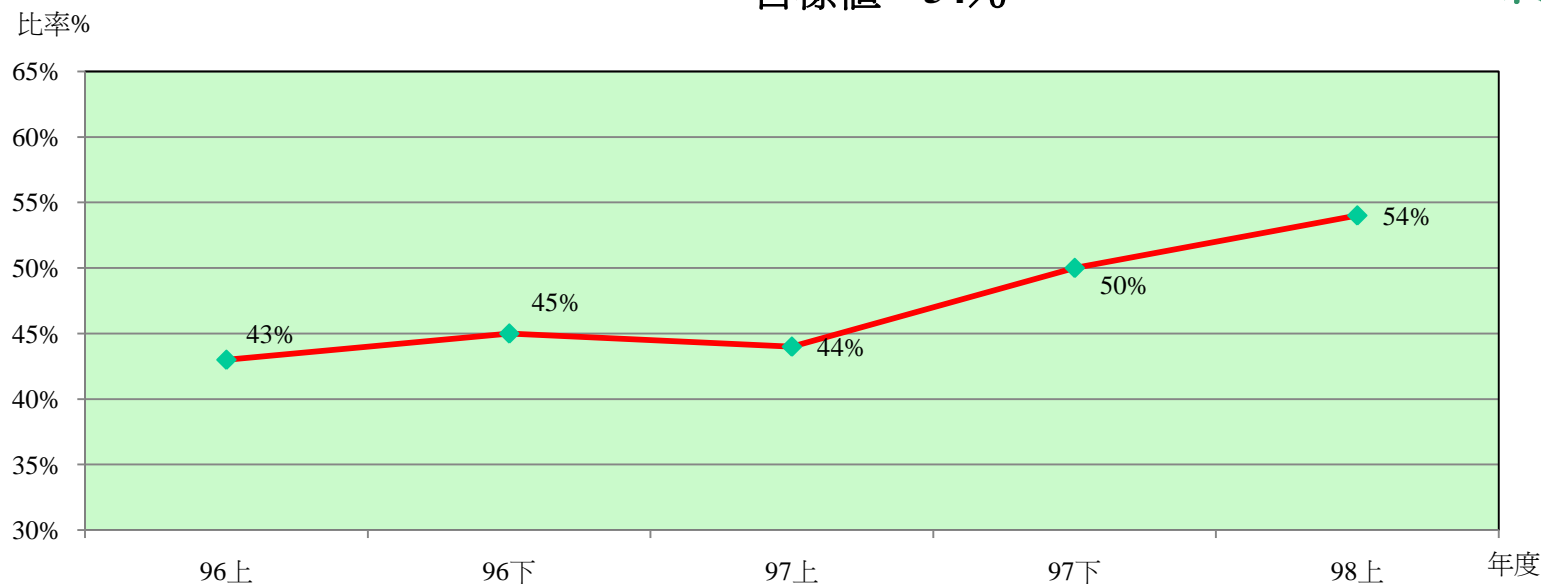
製表日期：98.9.9



高診次保險對象輔導後就醫次數下降比率

目標值：54%

綠燈



備註：

鑒於本局輔導作業模式，每月當月健保卡IC卡上傳超過20次之保險對象，總局於次月發函送輔導名單至分局，再由分局發函關懷保險對象及責任醫療院所，俟聯絡到輔導對象後始得進行實地訪視，故從名單至實地輔導而有成效，作業時間至少需3個月，以6月份輔導名單資料為例，約至9月份才可能找到保險對象進行輔導；故本資料係以98年第1季為切點，輔導該群保險對象至7月份之成效，俟10月份另行提報1-6月之成效。

製表單位：醫管處

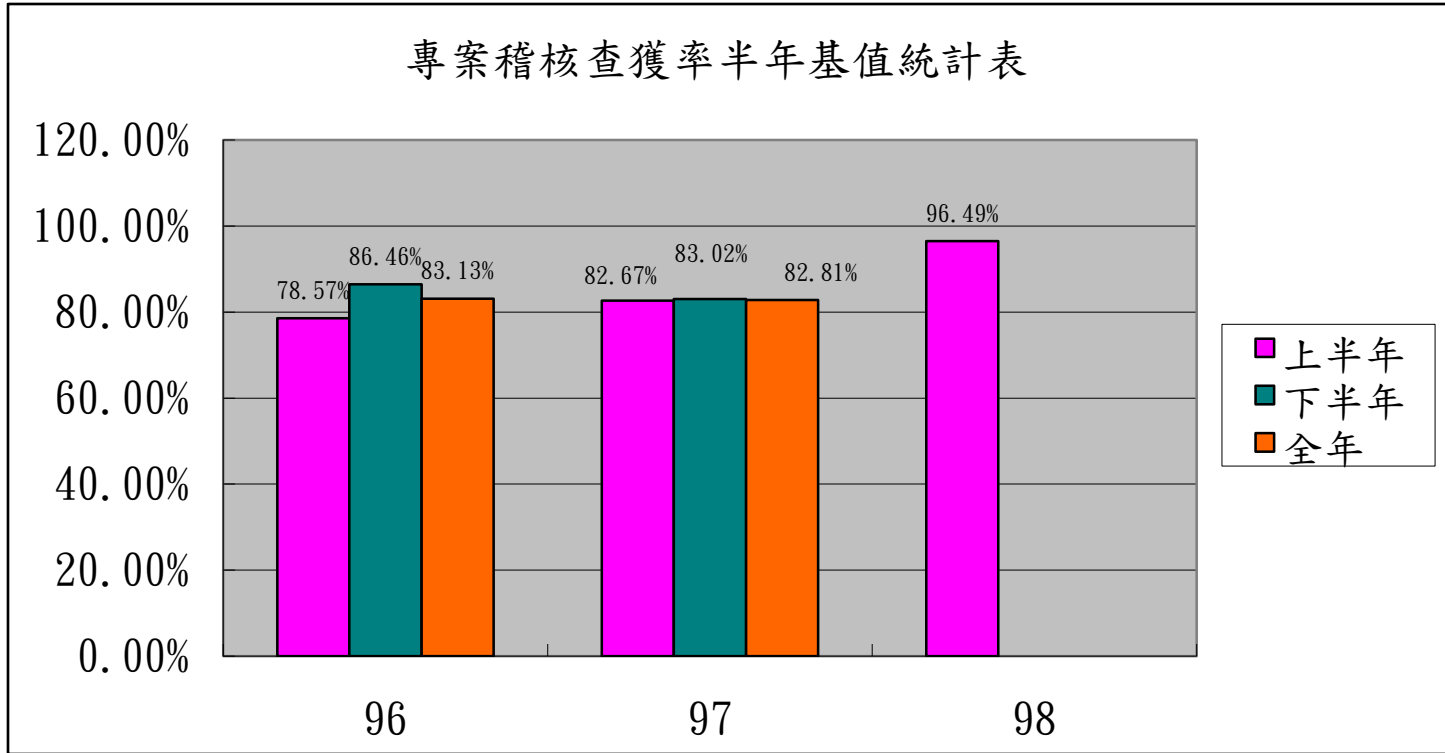
製表日期：98.9.9



專案稽核查獲率

目標值：84%

綠燈



備註：

1.資料來源：檔案分析系統

2.專案稽核查獲率=違規處分之醫事服務機構家次/各稽核專案訪查之醫事服務機構總家次

3.資料擷取日期：98.07.30

製表單位：稽核室

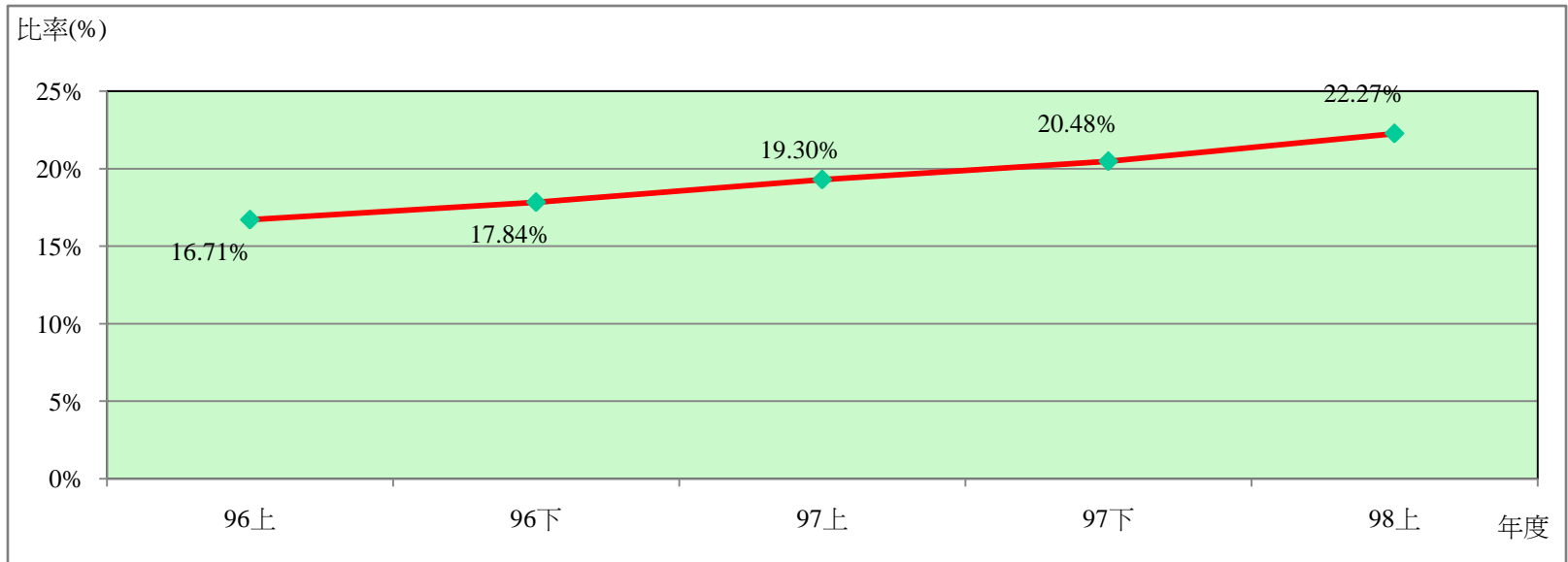
製表日期：98.09.08



慢性病連續處方箋開立率(西醫基層)

目標值：25%

黃燈



備註：

- 1.資料來源：二代倉儲，2001~2009年(1-4月)為定期資料檔，2009年5-6月為即期資料檔
- 2.慢性病連續處方箋開立率(西醫基層)=開立慢性病連續處方箋案件數/慢性病給藥案件數
- 3.資料擷取日期：98.9.8

製表單位：醫管處

製表日期：98.9.9



慢性病連續處方箋開立率(西醫基層) 未達目標說明

※ 98年目標值為25%，98年上半年執行率為22.27%

96年上	97年上	98年上
16.71%	19.30%	22.27%

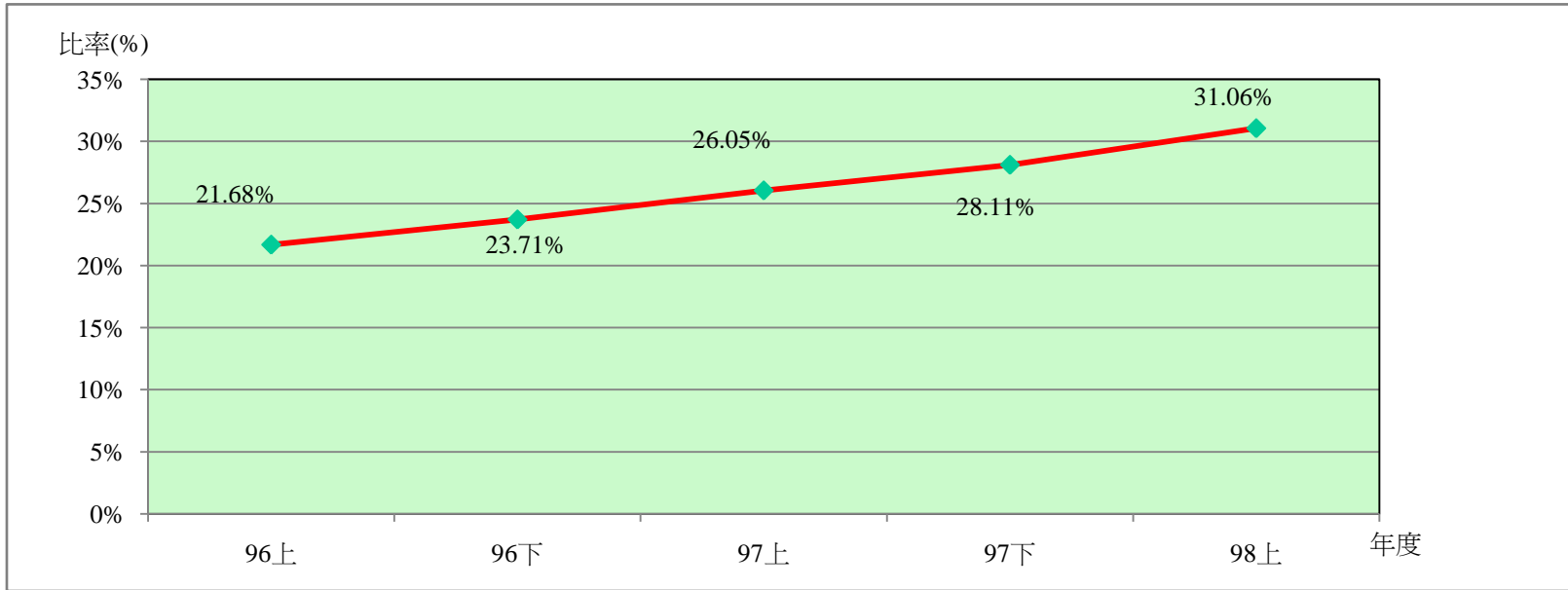
※本項執行率98年上半年未達目標值，尚待觀察下半年情形，惟依數據顯示已逐年成長。



慢性病連續處方箋開立率(醫院)

目標值：28%

綠燈



備註：

- 1.資料來源：二代倉儲，2001~2009年(1-4月)為定期資料檔，2009年5-6月為即期資料檔
- 2.慢性病連續處方箋開立率(醫院)=開立慢性病連續處方箋案件數/慢性病給藥案件數
- 3.資料擷取日期：98.9.8

製表單位：醫管處
製表日期：98.9.9

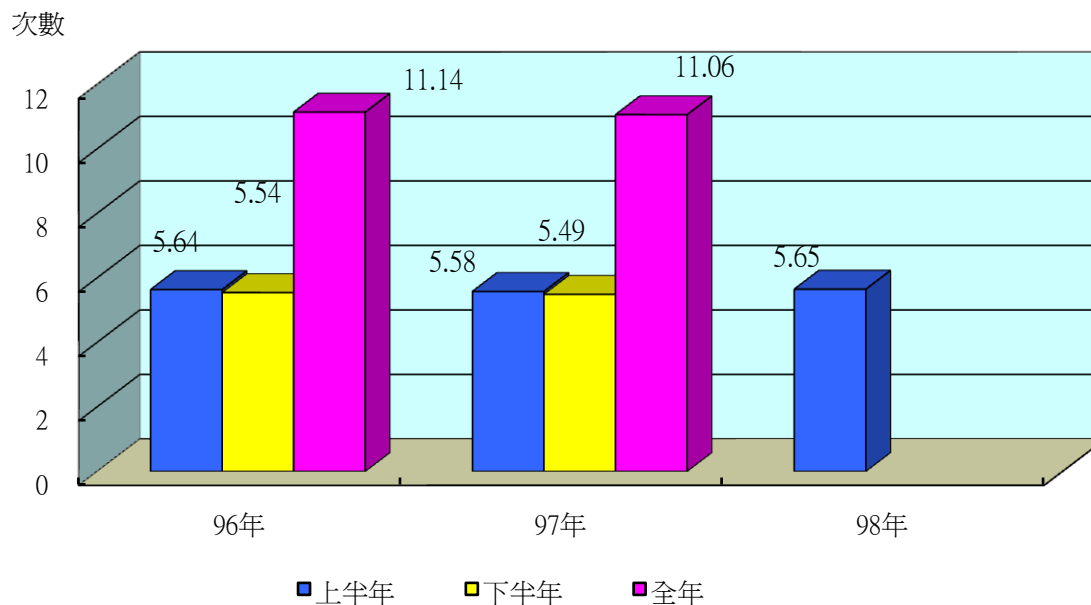


觀察指標執行成果

項次	指標項目		指標 趨向	年	
				度 執行成果	98上半年
1	平均每人每年健保 門診次數	西醫		次數	5.65
2		中醫		次數	0.82
3		牙醫		次數	0.66
4	門診部分負擔比率			比率%	12.17%
5	區域醫院以上 住診服務點數占率		正向	比率%	47.53%
6	區域醫院以上 初級門診照護率		負向	比率%	20.21%
7	處方箋釋出率 (西醫基層)		正向	比率%	32.91%
8	慢性病連續處方箋釋出率(醫院)		正向	比率%	21.84%
9	每人每年平均藥費			金額	5,785元
10	門診手術後2日內 急診/住院率		負向	比率%	1.03%
11	出院後3日內 急診/住院率		負向	比率%	4.02%
12	腹膜透析占率		正向	比率%	17.34%



平均每人每年健保門診次數(西醫)



備註：

1. 資料來源：保險對象人數2001~2008年為全民健康保險統計，2009年以後則為全民健康保險業務執行報告98年7月份；就醫次數資料為二代倉儲，2001~2009年(1-4月)為定期資料檔，2009年5-6月為即期資料檔
2. 平均每人就醫次數係以各部門申報案件數除以保險對象人數計算。
3. 資料擷取日期：98.9.8
4. 門診案件數已扣除慢性病連續處方調劑、預防保健、職災案件、代辦門診戒菸治療試辦計畫、代辦精神科強制住院、愛滋病案件、65歲以上老人流行性感感冒疫苗接種、中醫慢性病連續處方調劑、代辦無健保結核病案件等。

製表單位：醫管處

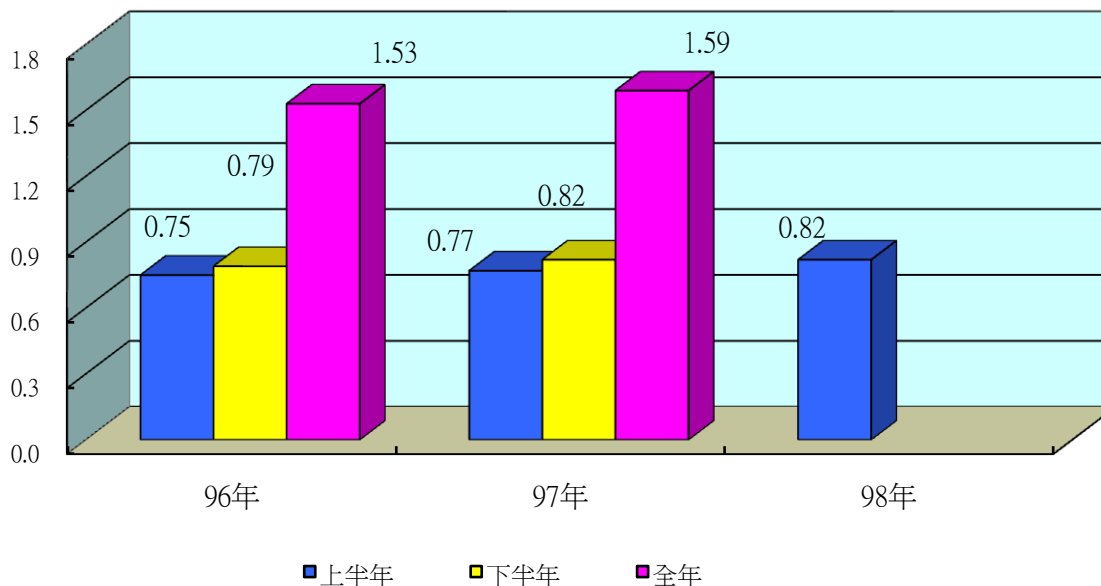
製表日期：98.9.9

11



平均每人每年健保門診次數(中醫)

次數



備註：

1. 資料來源：保險對象人數2001~2008年為全民健康保險統計，2009年以後則為全民健康保險業務執行報告98年7月份；就醫次數資料為二代倉儲，2001~2009年(1-4月)為定期資料檔，2009年5-6月為即期資料檔
2. 平均每人就醫次數係以各部門申報案件數除以保險對象人數計算。
3. 資料擷取日期：98.9.8
4. 門診案件數已扣除慢性病連續處方調劑、預防保健、職災案件、代辦門診戒菸治療試辦計畫、代辦精神科強制住院、愛滋病案件、65歲以上老人流行性感疫苗接種、中醫慢性病連續處方調劑、代辦無健保結核病案件等。

製表單位：醫管處

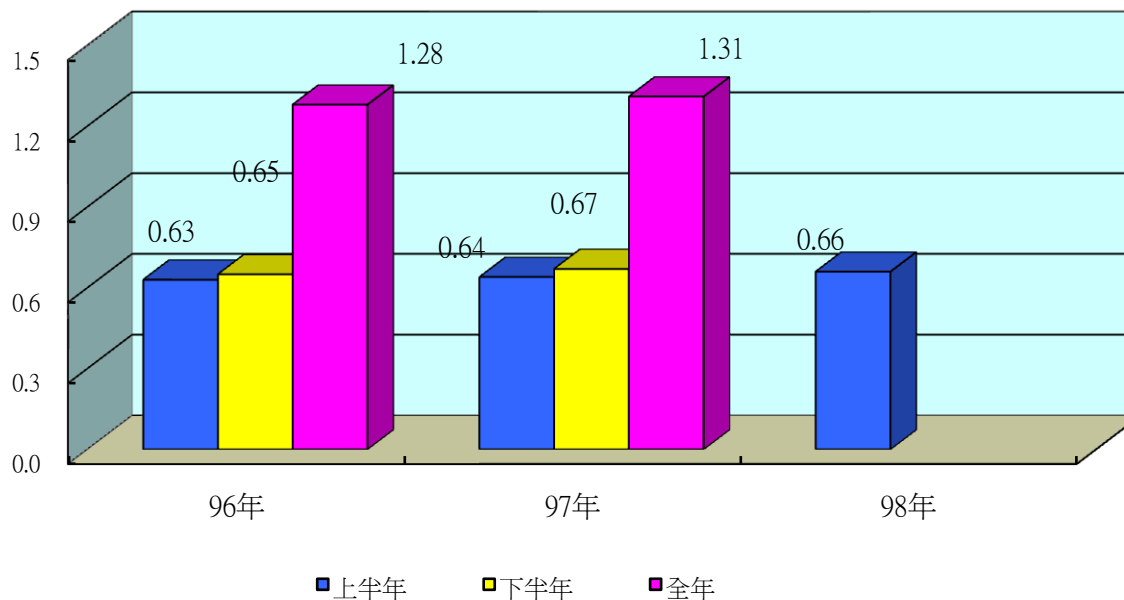
製表日期：98.9.9

12



平均每人每年健保門診次數(牙醫)

次數



備註：

- 1.資料來源：保險對象人數2001~2008年為全民健康保險統計，2009年以後則為全民健康保險業務執行報告98年7月份；就醫次數資料為二代倉儲，2001~2009年(1-4月)為定期資料檔，2009年5-6月為即期資料檔
- 2.平均每人就醫次數係以各部門申報案件數除以保險對象人數計算。
- 3.資料擷取日期：98.9.8
- 4.門診案件數已扣除慢性病連續處方調劑、預防保健、職災案件、代辦門診戒菸治療試辦計畫、代辦精神科強制住院、愛滋病案件、65歲以上老人流行性感疫苗接種、中醫慢性病連續處方調劑、代辦無健保結核病案件等。

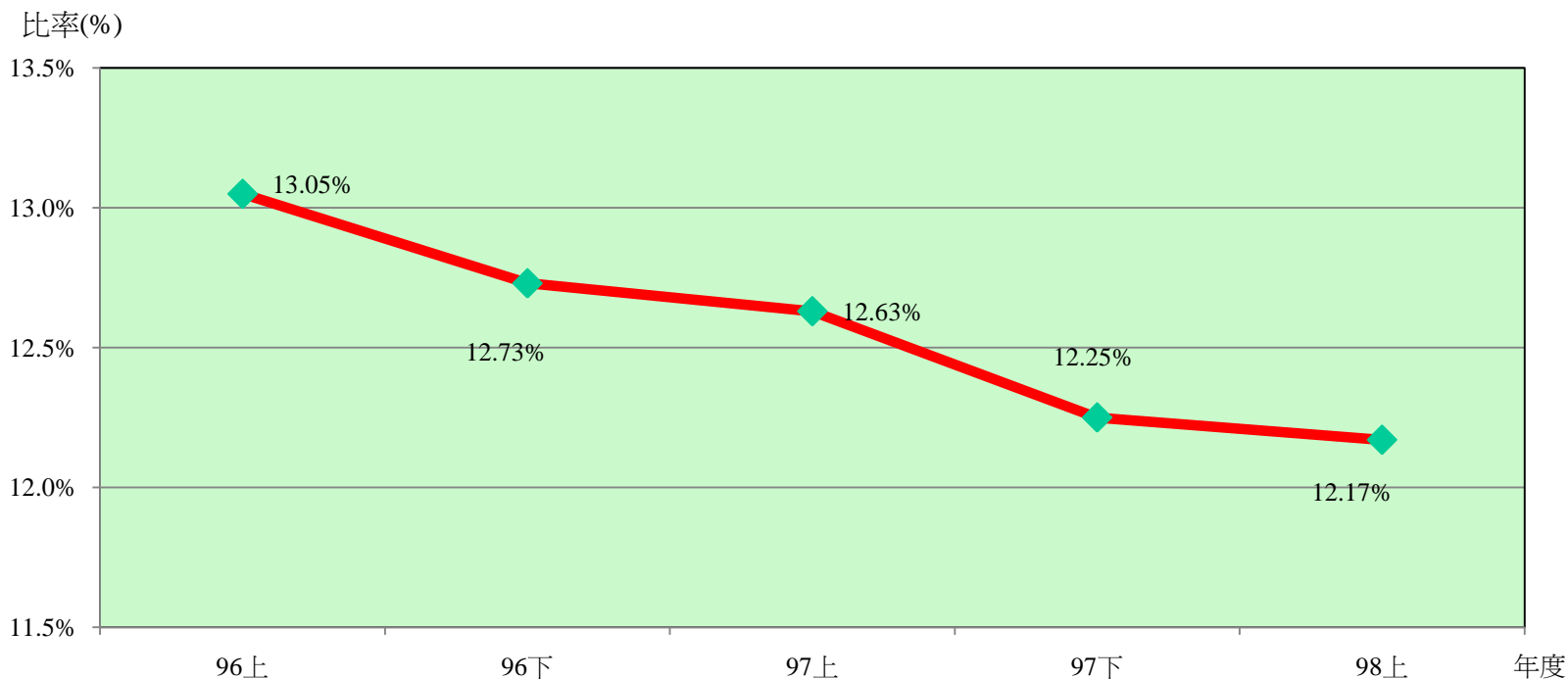
製表單位：醫管處

製表日期：98.9.9

13



門診部分負擔比率



備註：

1. 資料來源：二代倉儲，2001~2009年(1-4月)為定期資料檔，2009年5-6月為即期資料檔
2. 部分負擔比率=部分負擔申報點數/門診醫療服務申報總點數，排除免部分負擔案件（部分負擔代碼為001, 002, 003, 004, 005, 006, 007, 008, 009, 801, 802, 901, 902, 903, 904案件。）
3. 資料擷取日期：98.9.8

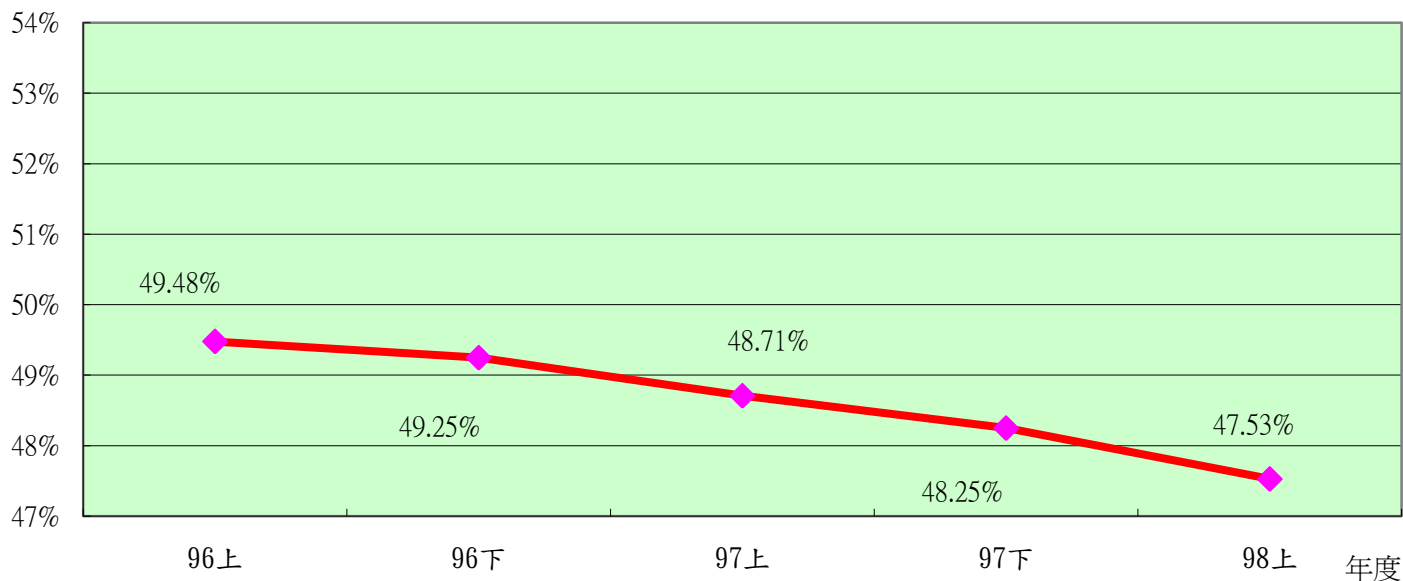
製表單位：醫管處
製表日期：98.9.9



區域醫院以上住診服務點數占率

占率

比率(%)



備註：

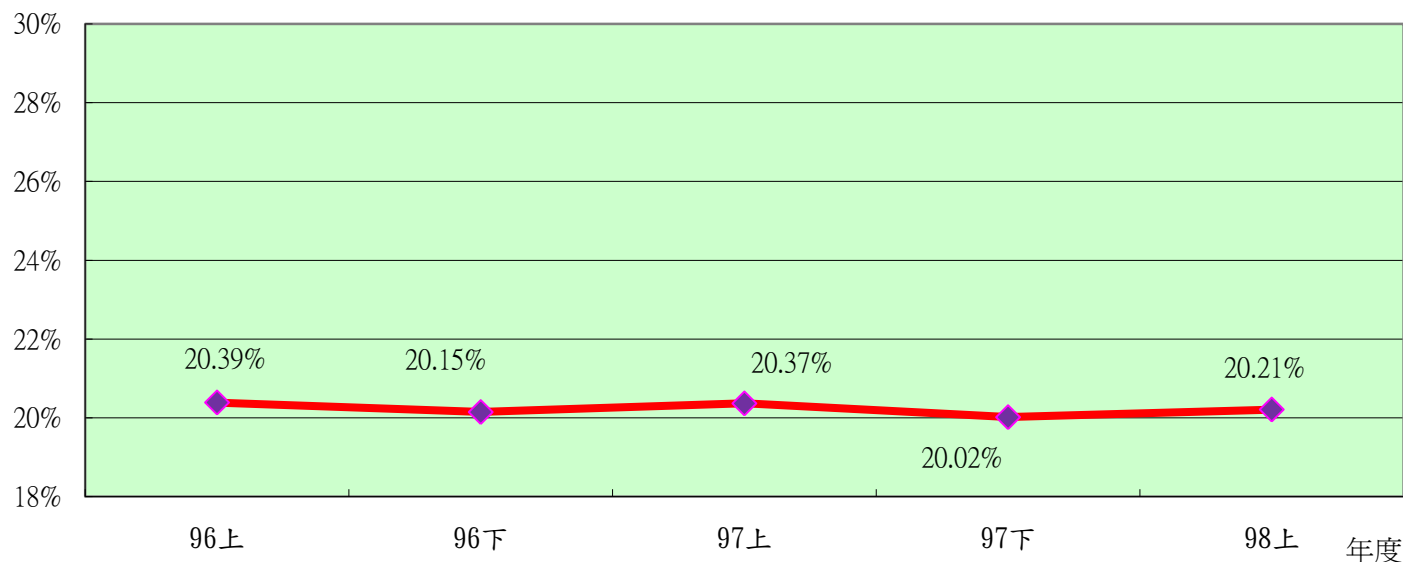
1. 資料來源：二代倉儲，2001~2009年(1-4月)為定期資料檔，2009年5-6月為即期資料檔
2. 區域醫院以上住診服務點數占率：住診醫療服務點數 / 門、住診合計總醫療服務點數
※資料範圍含括醫學中心、區域醫院。
3. 資料擷取日期：98.9.8

製表單位：醫管處
製表日期：98.9.9



區域醫院以上初級門診照護比率

占率



備註：

1. 資料來源：二代倉儲，2001~2009年(1-4月)為定期資料檔，2009年5-6月為即期資料檔
2. 排除案件分類代碼為05案件
3. 初級照護案件定義，係依費協會委託研究計畫「總額支付制度下建立基層與醫院門診分及醫療指標之研究」(DOH92-CA-1002)成果報告中定義A類項目，排除急診案件及國際疾病分類碼為ECODE之案件，再依台灣醫學中心協會建議調整之。
「初級照護案件定義」置於：中央健康保險局全球資訊網\下載檔案\其他\初級照護案件定義(95.05.30更新)
4. 資料擷取日期：98.9.8

製表單位：醫管處

製表日期：97.9.9

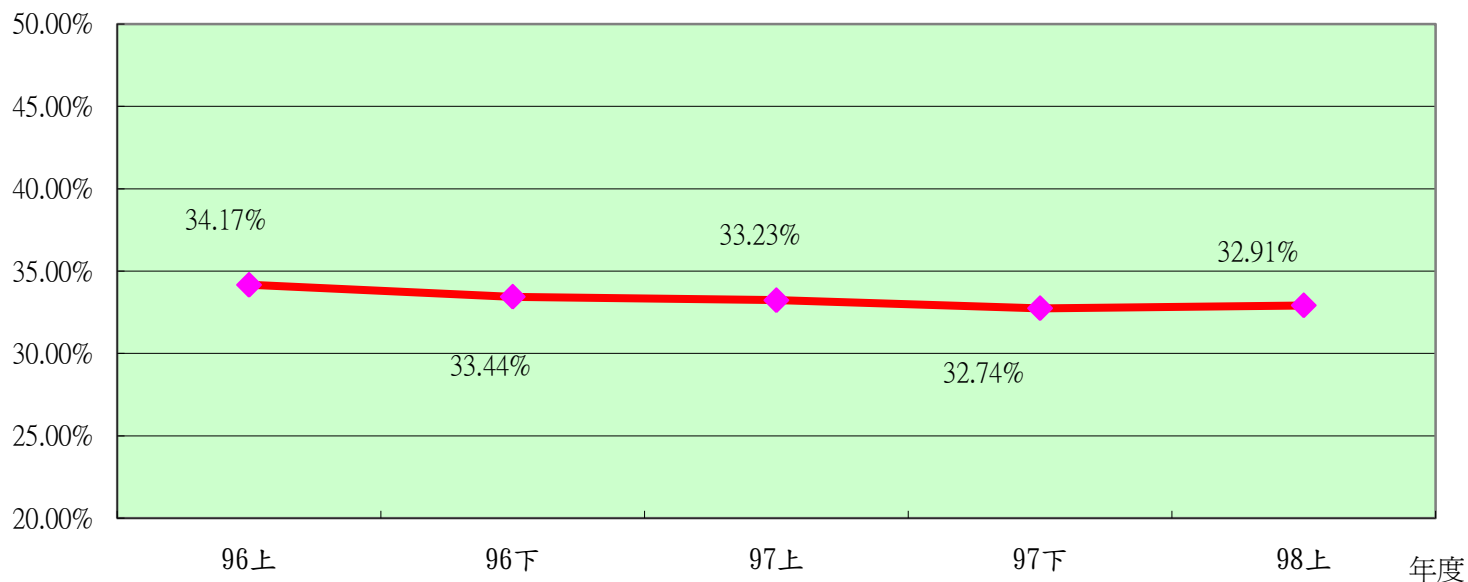


處方箋釋出率(西醫基層)

正向指標

占率

比率(%)



備註：

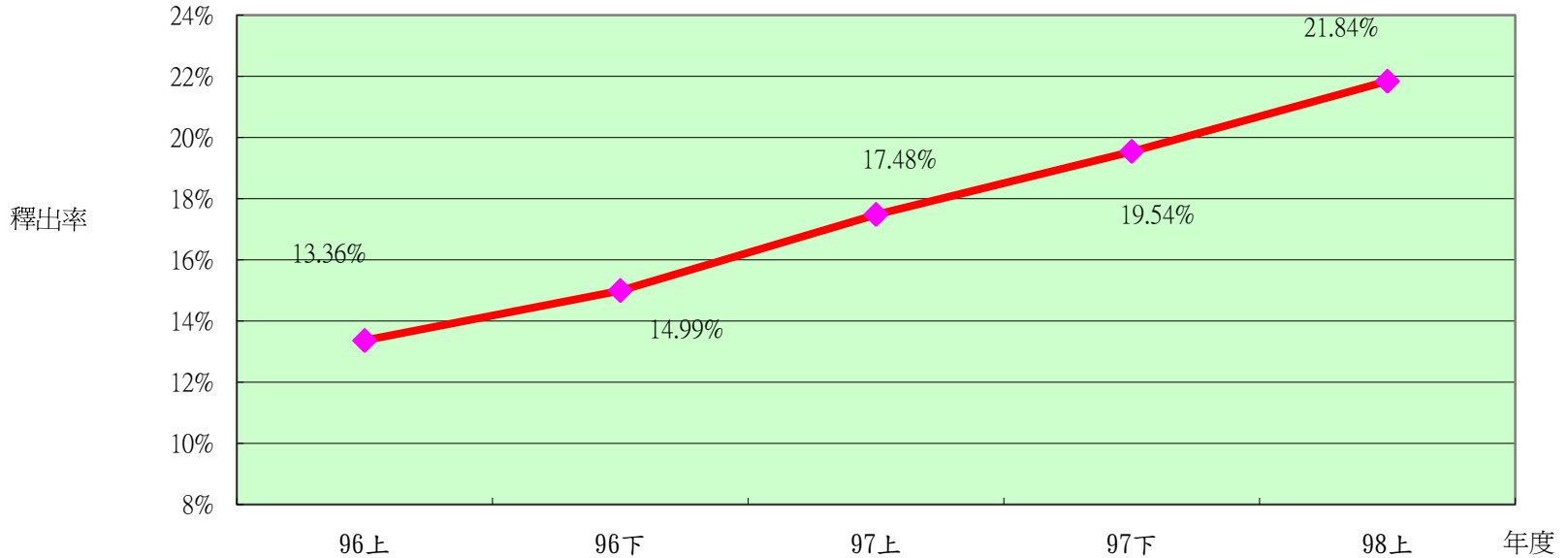
- 1.資料來源：二代倉儲，2001~2009年(1-4月)為定期資料檔，2009年5-6月為即期資料檔
- 2.處方箋釋出率(西醫基層)=社區藥局申報由醫院交付慢性病連續處方箋之案件數(依慢性病連續處方箋調劑次數計)/(醫院慢性病連續處方箋給藥案件數+藥局申報慢性病連續處方箋調劑案件數)
- 3.總件數包括基層處方調劑方式為0、6、A、B並剔除案件分類為A3、D2之案件，及藥局案件分類為1、2、3之案件。
- 4.資料擷取日期：98.9.8

製表單位：醫管處

製表日期：98.9.9



慢性病連續處方箋釋出率(醫院)



備註：

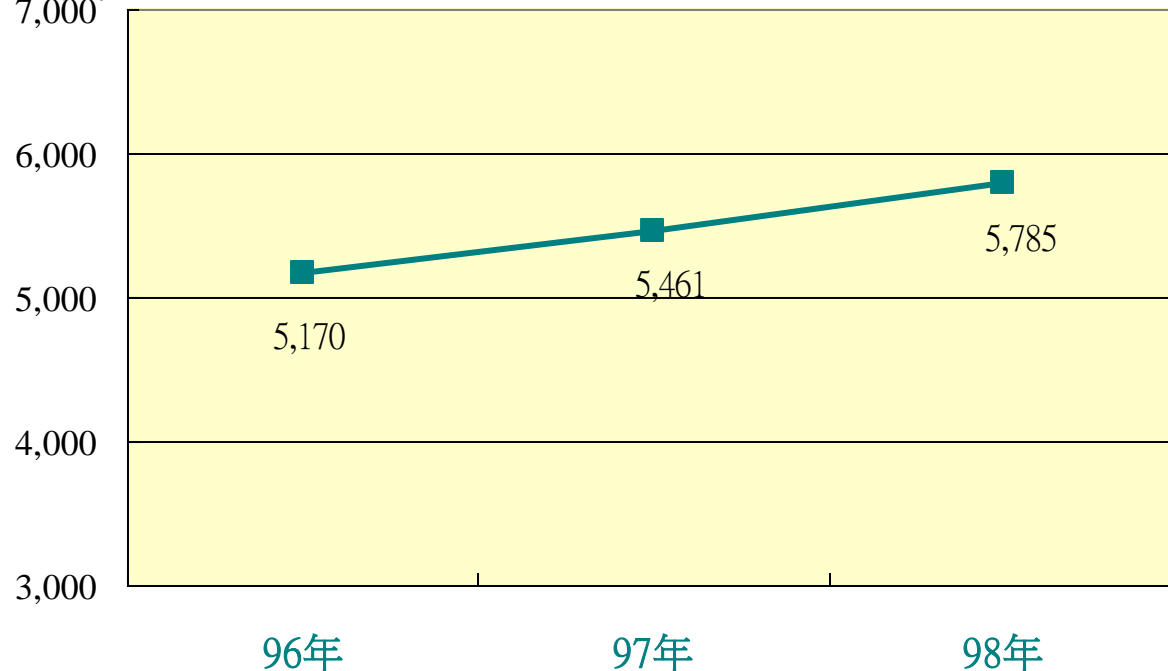
- 1.資料來源：二代倉儲，2001~2009年(1-4月)為定期資料檔，2009年5-6月為即期資料檔
- 2.處方箋釋出率(醫院) = 社區藥局申報由醫院交付慢性病連續處方箋之案件數(依慢性病連續處方箋調劑次數計) / (醫院慢性病連續處方箋給藥案件數 + 藥局申報慢性病連續處方箋調劑案件數)
- 3.資料擷取日期：98.9.8

製表單位：醫管處
製表日期：98.9.9



每人每年平均藥費

(單位：
元)



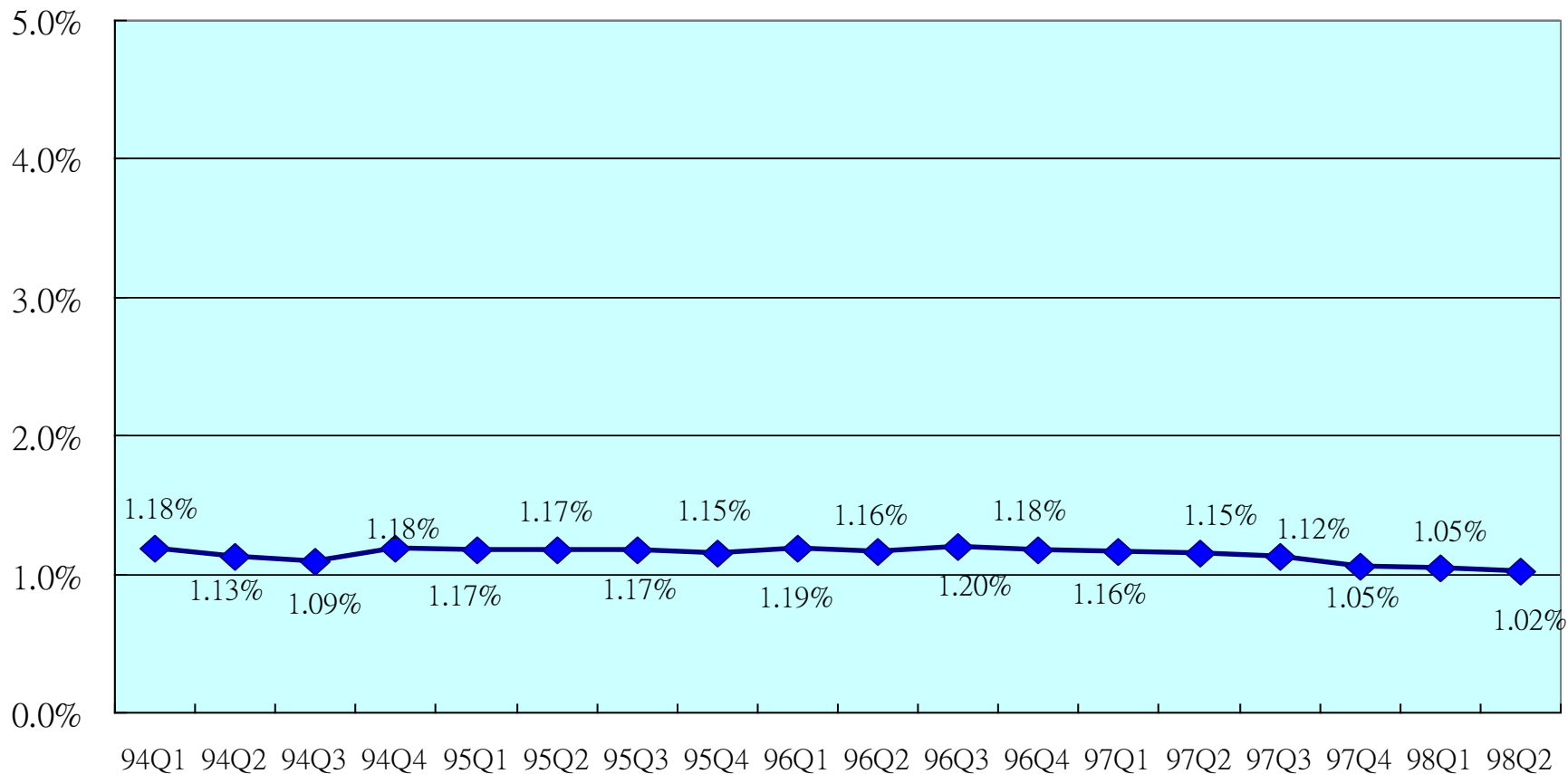
註:1.資料來源:98年9月8日明細彙總檔。

2.分子:96年-98年總藥費(98年藥費以1-5月總藥費推估全年總藥費)

3.分母:當年平均納保人口數(不含軍人)



門診手術後2日內急診/住院率



註：1. 資料來源：健保檔案分析系統

2. 分子：門診病患經手術後於2日內重返急診就診或住院之案件數

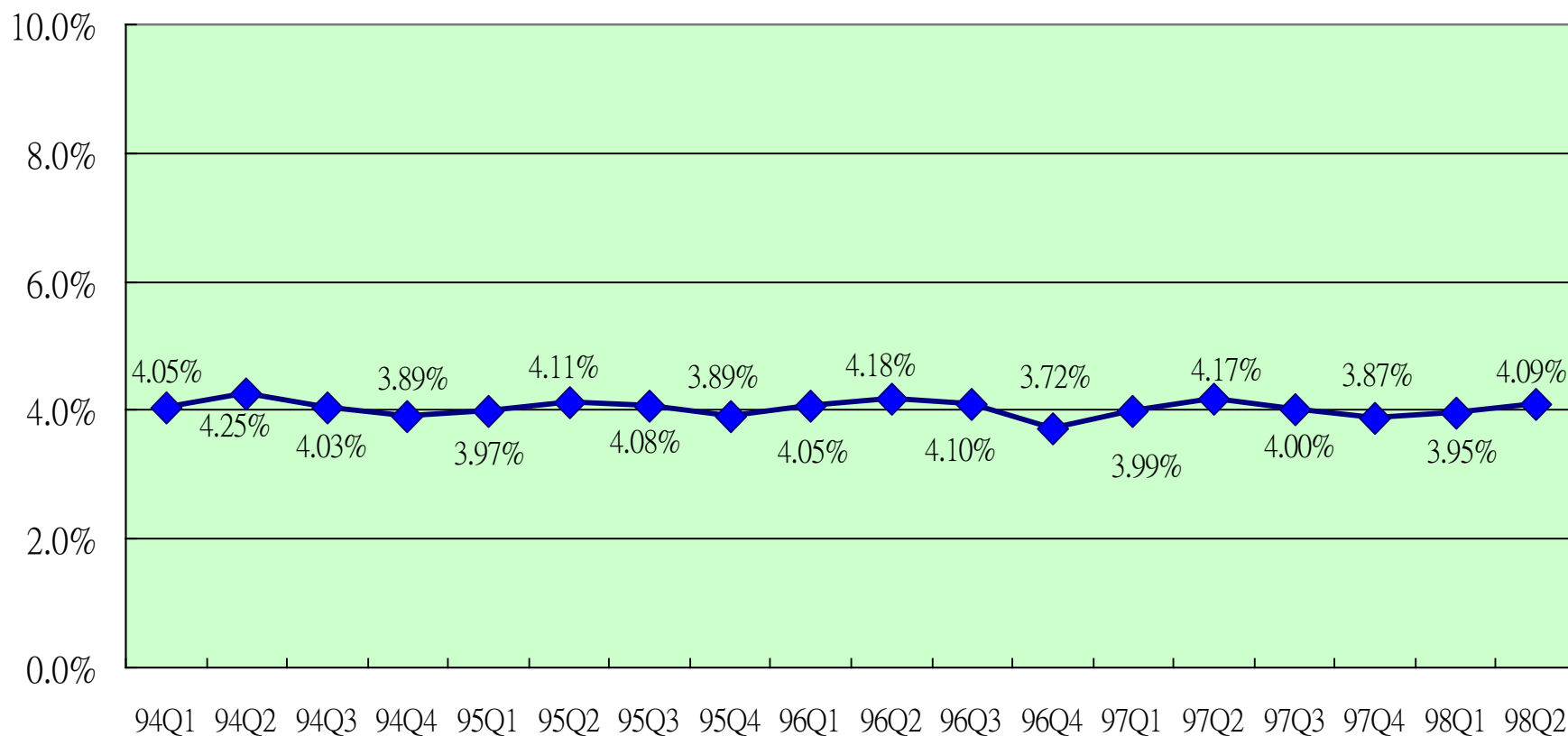
3. 分母：門診手術案件數

製表單位：健保局

製表日期：98.09.08



出院後3日內急診/住院率



註：1. 資料來源：健保檔案分析系統

2. 分子：出院病患於3日內重返急診就診或住院之案件數

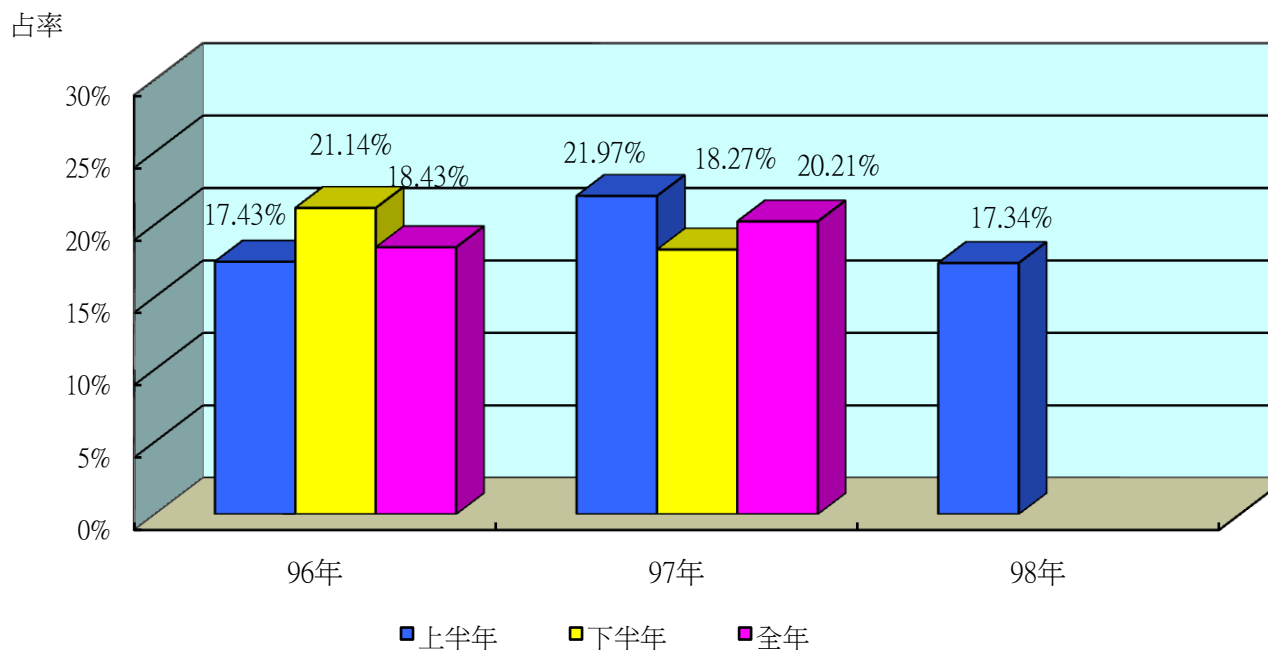
3. 分母：出院案件數

製表單位：健保局

製表日期：98.09.08



腹膜透析占率



備註：

- 1.資料來源：檔案分析系統
- 2.腹膜透析占率=新增洗腎病患人數中採用腹膜透析之人數/新增洗腎病患人數
- 3.資料擷取日期：98.9.7

製表單位：醫管處

製表日期：98.9.9



敬請指教