



中醫門診總額地區預算試辦計畫之 監測情形報告

中央健康保險局

101年10月 12日



大綱

- 試辦計畫緣由
- 試辦計畫內容簡述
- 監測內容
 - 服務量變化
 - 供給面變化
 - 民眾就醫變化
 - 點值變化
- 結論



總預算分配

- 中醫門診醫療給付費用總額一般部門預算總額，東區預算占率2.22%，其餘五分區預算占率 97.78%。



100、101年試辦計畫內容簡述



試辦計畫緣由

- 中醫中部地區向來醫療資源過剩，加以93年中區點值低落(93Q2及93Q中區業務組浮動點值0.75及0.72)，中醫全聯會要求改變「錢跟著投保人口走」之地區預算分配方式
- 故94年10月14日費協會第106次委員會議決議自95年開始辦理中醫一般部門預算分配試辦計畫。



依據(1)

- **依據：**全民健康保險醫療費用協定委員會99年10月8日第164次會議決議辦理。
- 考量99年試辦計畫已將「人口占率」納入分配參數，符合促進各地區民眾就醫公平性之政策目標，且採行「先分配預算，再進行分區管理」模式，亦使醫療利用成長情形得以控制趨於合理，爰同意100年地區預算分配方式，續以99年度模式繼續試辦。
- 應設法提高資源較不足區醫師數及加強民眾之醫療服務。若東區預算繼續獲保障，則應相對提升服務，並設「點值上限」，超出上限值部分，應運用於其他服務計畫，使東區民眾得到實質服務。



依據(2)

- **依據：**全民健康保險醫療費用協定委員會100年10月14日第176次會議決議辦理。
- 續以100年試辦計畫為架構繼續試辦，惟人口占率不得低於5%。試辦計畫內容由中央健康保險局會同中醫門診總額相關團體擬訂，送請衛生署核定後據以施行。
- 若東區預算繼續獲保障，則應相對提升服務，並設「點值上限」，超出上限值部分，應運用於其他服務計畫，使東區民眾得到實質服務。
- 試辦計畫仍須以不影響民眾就醫權益為原則，爰應持續按季監控民眾就醫公平性與醫療資源分布等指標。

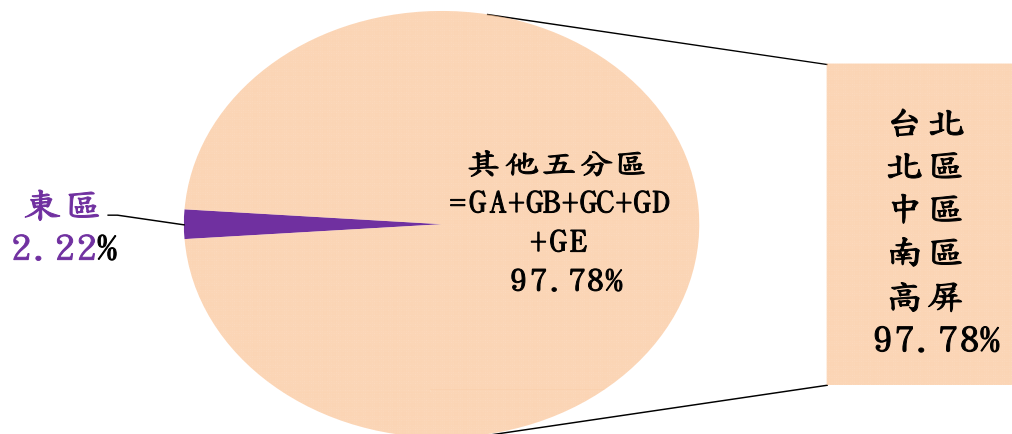
100、101年中醫試辦計畫_內容(1)



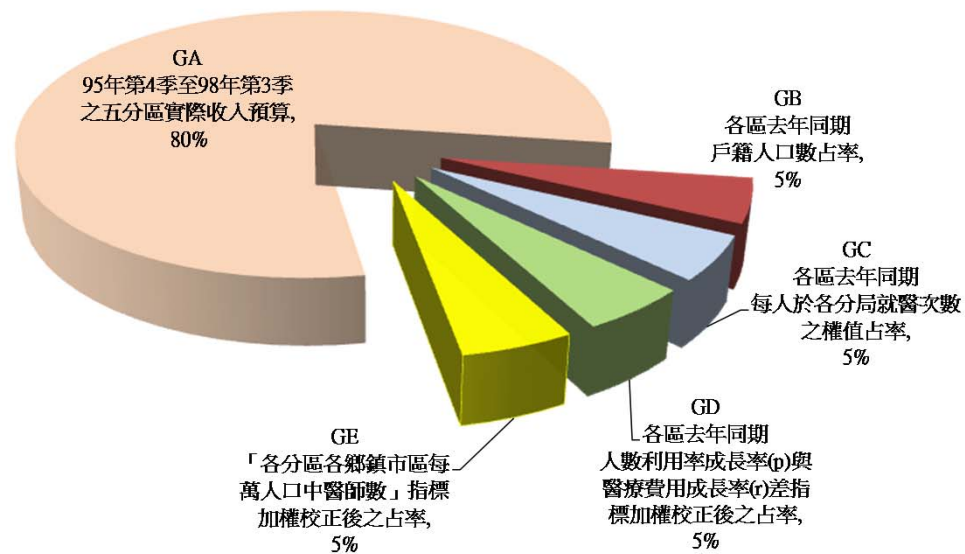
- 採事前分配，扣除東區預算占率2.22%後，其餘五分區預算分配方式如下：
 - 五分區預算之80%：採95年第4季至98年第3季之五分區實際收入預算占率
 - 餘五分區預算之20%，以下四項各5%預算分配：
 - ✓ 各區戶籍人口數占率(去年同期)
 - ✓ 以各區每人於各分區就醫次數之權值占率分配(去年同期)
 - ✓ 以人數利用率成長率(p)與醫療費用成長率(r)差指標加權校正後之占率分配。(去年同期)
 - ✓ 以各區各縣市每萬人口中醫師數指標加權校正後之占率分配(當年前一季)

100、101年中醫試辦計畫_內容(2)

步驟 1



步驟 2



100、101年中醫五區預算分配(1)

5%預算(GB)

指標2：各區戶籍人口數

1. 戶籍人口較投保人口更貼近
當地民眾就醫需求
2. 符合錢跟著人走的精神

5%預算(GD)

指標4：各區人數利用率成長率與醫療費用成長率差指標加權校正後之占率

1. 中醫醫療有西醫醫療替代
2. 中醫醫療或為民眾之輔助醫療

80%預算(GA)

指標1：95年第4季至98年第3季之五分區實際收入預算占率

1. 考量中醫醫療有分布不均現象(中區分局基期費用最多)
2. 為反映現實面，因台北及北區近年中醫師數及費用點數成長較高。

5%預算(GC)

指標3：各區每人於各分區
就醫次數之權值占率

1. 反映各分區民眾對中醫需求之偏好
2. 該指標較「就醫人數」做分區預算較公平

5%預算(GE)

指標5：各分區各鄉鎮市區
每萬人口中醫師數

各分區應就各鄉鎮市區每萬人口中醫師數之過剩區發揮同儕制約，使該區中醫師地理分佈更為均勻。



服務量變化

歷年申報件數

單位：千

項目	95年		96年		97年		98年	
	值	成長率	值	成長率	值	成長率	值	成長率
台北	8,886	-3.4%	9,417	6.0%	9,911	5.2%	10,761	8.6%
北區	3,852	-2.5%	4,065	5.5%	4,291	5.6%	4,681	9.1%
中區	9,073	-3.3%	9,594	5.7%	9,887	3.0%	10,448	5.7%
南區	5,067	-1.5%	5,292	4.4%	5,443	2.9%	5,601	2.9%
高屏	5,492	-2.4%	5,730	4.3%	5,981	4.4%	6,295	5.2%
東區	613	-4.9%	630	2.7%	647	2.7%	687	6.2%
合計	32,983	-2.9%	34,727	5.3%	36,160	4.1%	38,473	6.4%

項目	99年		100年			101年1-6月		
	值	成長率	值	成長率	分區占率	值	成長率	分區占率
台北	10,414	-3.2%	10,833	4.0%	28.4%	5,477	6.1%	28.3%
北區	4,493	-4.0%	4,699	4.6%	12.3%	2,359	4.1%	12.2%
中區	10,138	-3.0%	10,472	3.3%	27.4%	5,310	4.2%	27.4%
南區	5,335	-4.7%	5,567	4.4%	14.6%	2,823	3.9%	14.6%
高屏	5,863	-6.9%	5,972	1.9%	15.6%	3,055	5.8%	15.8%
東區	653	-4.8%	664	1.6%	1.7%	344	7.3%	1.8%
合計	36,896	-4.1%	38,207	3.6%	100.0%	19,368	5.0%	100.0%

歷年申報費用點數

單位：百萬點

項目 分區	95年		96年		97年		98年	
	值	成長率	值	成長率	值	成長率	值	成長率
台北	5,078	-3.5%	5,353	5.4%	5,658	5.7%	6,138	8.5%
北區	2,088	-1.9%	2,209	5.8%	2,355	6.6%	2,562	8.8%
中區	4,794	-3.1%	5,076	5.9%	5,275	3.9%	5,595	6.1%
南區	2,603	-0.7%	2,740	5.3%	2,847	3.9%	2,968	4.2%
高屏	2,926	-1.8%	3,051	4.3%	3,236	6.0%	3,469	7.2%
東區	346	-3.7%	355	2.7%	366	2.7%	391	6.9%
合計	17,836	-2.5%	18,784	5.3%	19,736	5.0%	21,123	7.0%

項目 分區	99年		100年			101年1-6月		
	值	成長率	值	成長率	分區占率	值	成長率	分區占率
台北	5,768	-6.0%	5,942	3.0%	29.1%	3,003	6.2%	29.0%
北區	2,388	-6.8%	2,473	3.5%	12.1%	1,242	4.6%	12.0%
中區	5,378	-3.9%	5,515	2.6%	27.0%	2,796	4.6%	27.0%
南區	2,820	-5.0%	2,922	3.6%	14.3%	1,490	5.0%	14.4%
高屏	3,176	-8.4%	3,205	0.9%	15.7%	1,641	5.8%	15.8%
東區	372	-4.9%	377	1.3%	1.8%	197	8.4%	1.9%
合計	19,901	-5.8%	20,434	2.7%	100.0%	10,369	5.4%	100.0%

歷年申報平均每件費用點數



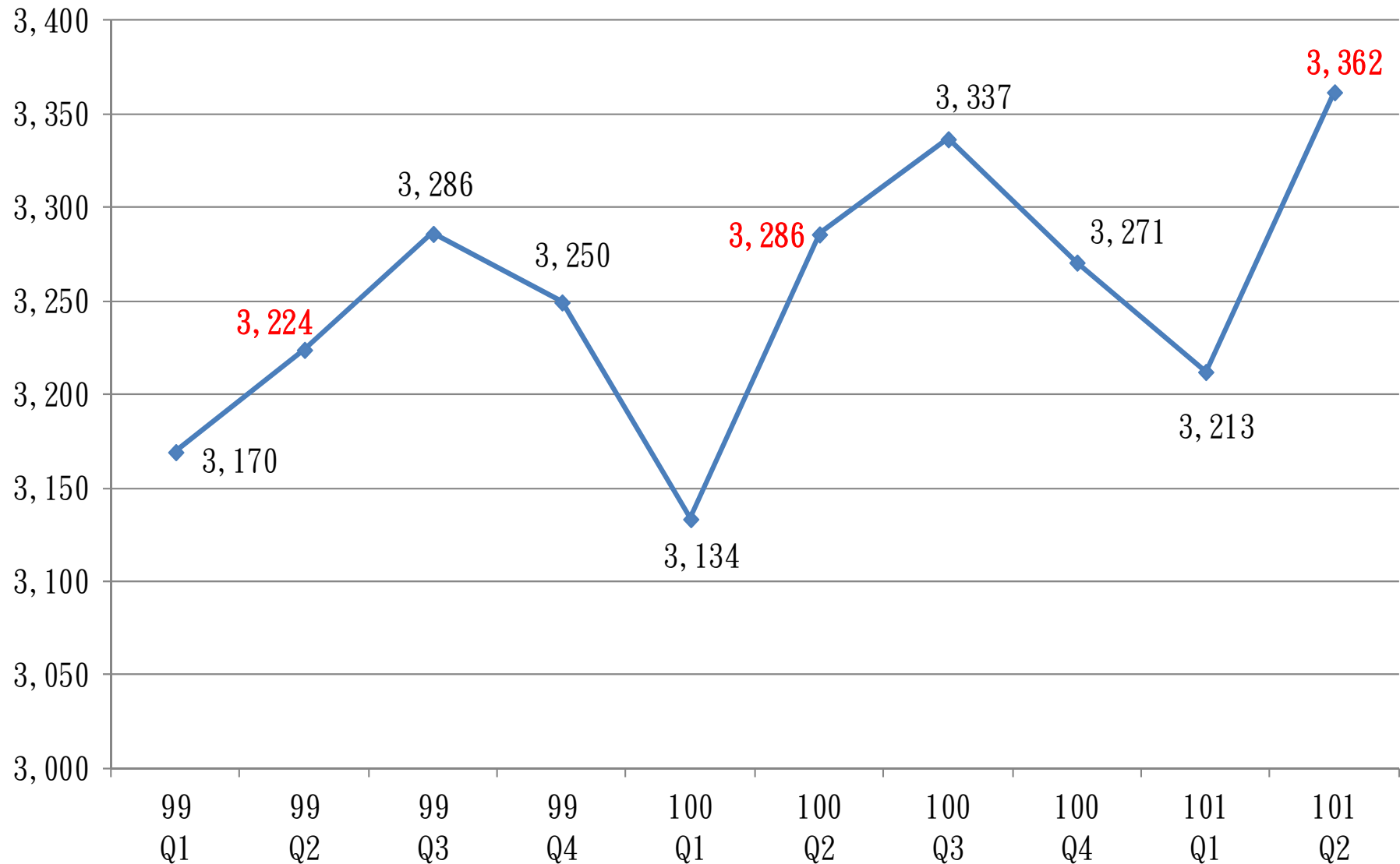
項目 分區	95年		96年		97年		98年	
	值	成長率	值	成長率	值	成長率	值	成長率
台北	571	-0.1%	568	-0.5%	571	0.4%	570	-0.1%
北區	542	0.6%	543	0.2%	549	1.0%	547	-0.2%
中區	528	0.2%	529	0.1%	533	0.8%	536	0.4%
南區	514	0.8%	518	0.8%	523	1.0%	530	1.3%
高屏	533	0.6%	532	-0.1%	541	1.6%	551	1.9%
東區	565	1.3%	565	-0.1%	565	0.0%	569	0.7%
合計	541	0.3%	541	0.0%	546	0.9%	549	0.6%

項目 分區	99年		100年		100年1-6月		101年1-6月	
	值	成長率	值	成長率	值	成長率	值	成長率
台北	554	-2.9%	549	-1.0%	548	-1.7%	548	0.0%
北區	532	-2.9%	526	-1.0%	524	-2.0%	526	0.4%
中區	530	-0.9%	527	-0.7%	525	-1.3%	527	0.4%
南區	529	-0.2%	525	-0.7%	522	-1.6%	528	1.1%
高屏	542	-1.7%	537	-0.9%	537	-1.7%	537	0.0%
東區	569	0.0%	568	-0.3%	565	-0.7%	571	1.1%
合計	539	-1.8%	535	-0.8%	533	-1.6%	535	0.4%

99-101年第2季中醫就醫人數：全區

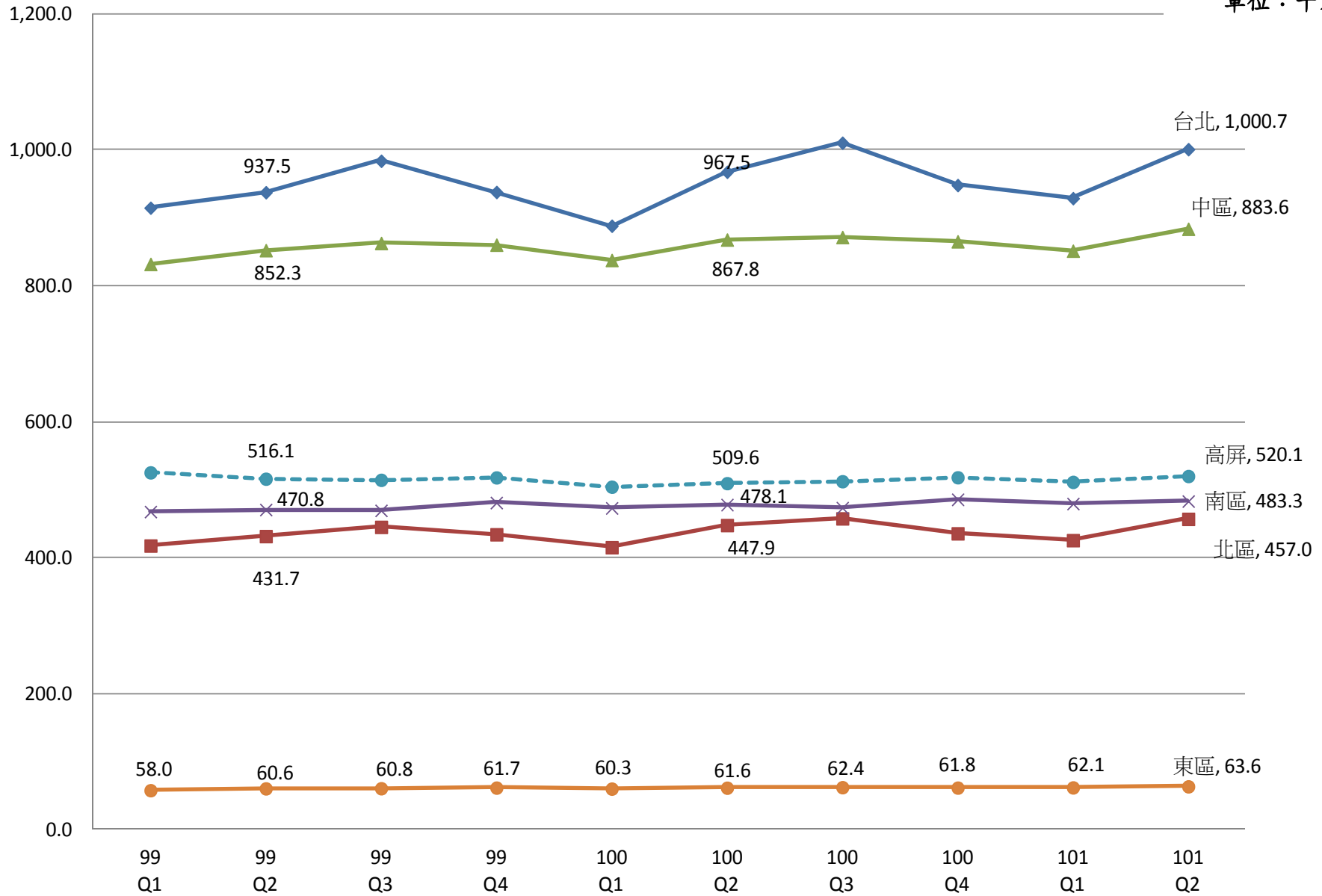


單位：千人

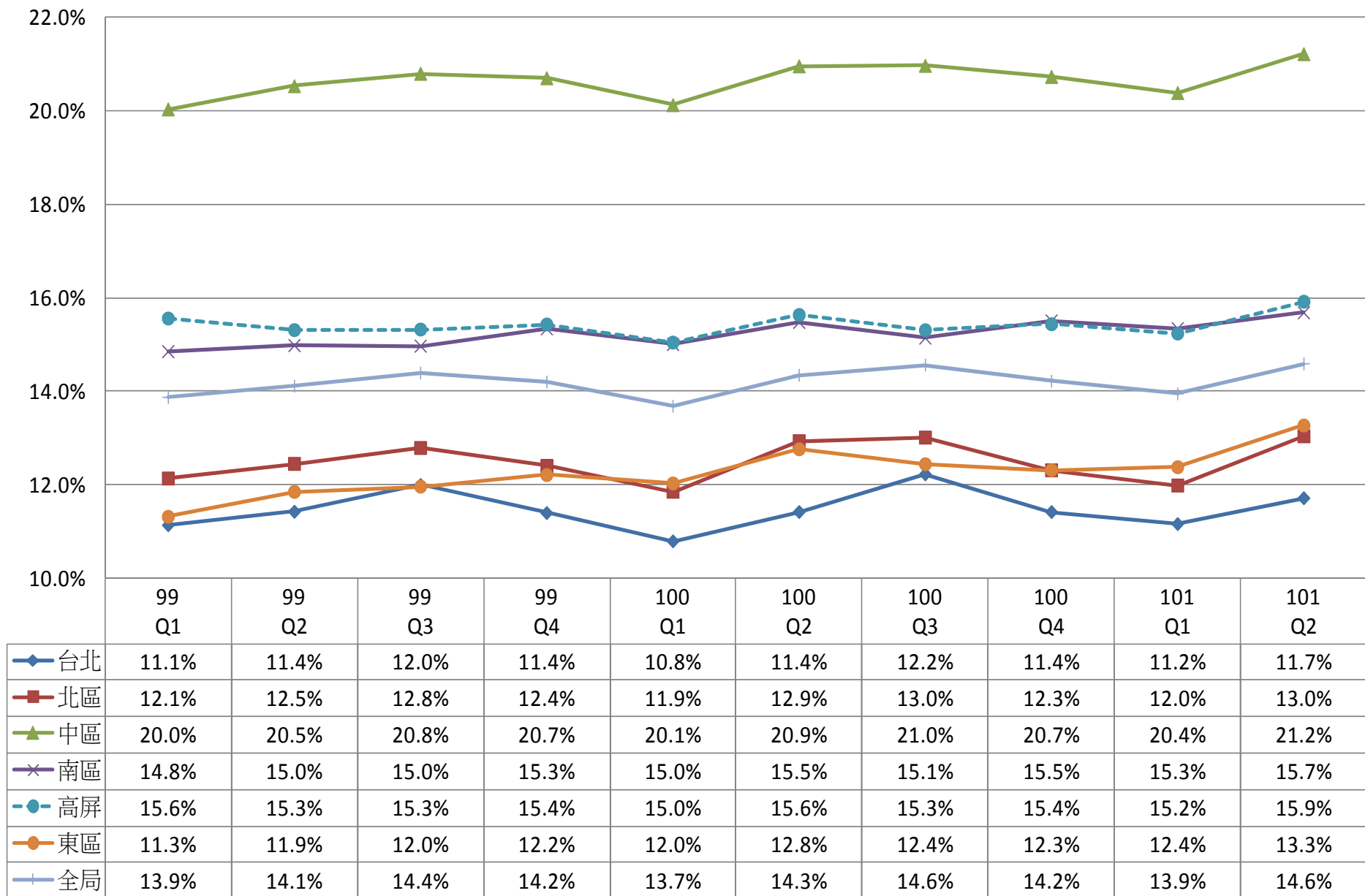


99-101年第2季中醫就醫人數：分區

單位：千人



98-101年第2季各季各分區就醫率 (就醫人數/保險對象人數)



各案件分類之費用點數、成長率、增減點數

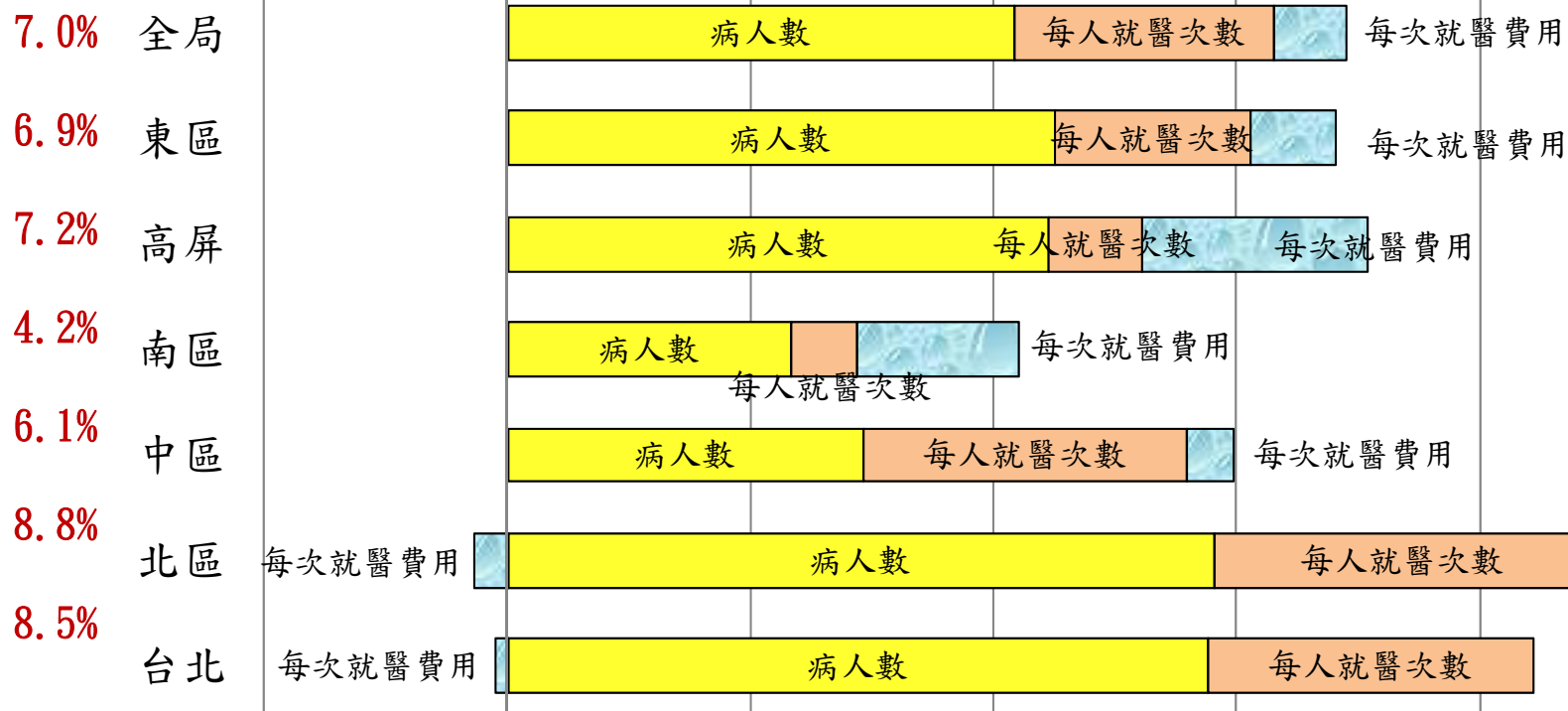
項目	年	一般案件 (簡表)	其他專案	慢性病	無中醫鄉 巡迴	針灸作業醫 療品質提升 計畫	中醫複雜 性傷科案 件	針灸傷科 脫臼整復	總計
費用點數 (百萬點)	98年	11,987	298	1,567	74	3,839	28	3,329	21,124
	99年	11,937	269	1,739	79	4,013	21	1,842	19,901
	100年	12,539	329	1,986	82	4,285	17	1,195	20,435
	101年1-6月	6,345	174	1,126	41	2,133	9	543	10,372
各項費用點數 百分比	98年	56.7%	1.4%	7.4%	0.3%	18.2%	0.1%	15.8%	100.0%
	99年	60.0%	1.4%	8.7%	0.4%	20.2%	0.1%	9.3%	100.0%
	100年	61.4%	1.6%	9.7%	0.4%	21.0%	0.1%	5.8%	100.0%
	101年1-6月	61.2%	1.7%	10.9%	0.4%	20.6%	0.1%	5.2%	100.0%
費用點數 成長率	98年	7.6%	-26.2%	25.3%	28.2%	12.6%	-4.5%	-3.4%	7.0%
	99年	-0.4%	-9.8%	10.9%	7.3%	4.5%	-26.3%	-44.7%	-5.8%
	100年	5.0%	22.3%	14.2%	3.6%	6.8%	-17.0%	-35.1%	2.7%
	101年1-6月	4.5%	14.1%	19.2%	9.1%	6.1%	0.9%	-11.2%	5.4%
較去年同期 增減點數 (百萬點)	98年	849.6	-105.8	316.6	16.2	430.8	-1.4	-116.0	1,387.8
	99年	-49.5	-29.3	171.5	5.4	174.3	-7.5	-1,487.1	-1,222.3
	100年	601.7	60.0	247.6	2.8	271.9	-3.6	-647.1	533.3
	101年1-6月	271.5	21.6	181.0	3.5	122.0	0.1	-68.4	531.3
貢獻度 =(A)/(A合計)	98年	61.2%	-7.6%	22.8%	1.2%	31.0%	-0.1%	-8.4%	100.0%
	99年	4.1%	2.4%	-14.0%	-0.4%	-14.3%	0.6%	121.7%	100.0%
	100年	112.8%	11.3%	46.4%	0.5%	51.0%	-0.7%	-121.3%	100.0%
	101年1-6月	51.1%	4.1%	34.1%	0.7%	23.0%	0.0%	-12.9%	100.0%

各分項費用之點數、成長率、增減點數

項目	年	藥費	藥品 調劑費	診察費	診療費	合計
費用點數 (百萬點)	98年	6,306	338	9,356	5,124	21,123
	99年	6,335	206	9,213	4,147	19,901
	100年	6,770	142	9,570	3,954	20,435
	101年1-6月	3,517	72	4,845	1,938	10,372
各項費用點數 百分比	98年	29.9%	1.6%	44.3%	24.3%	100.0%
	99年	31.8%	1.0%	46.3%	20.8%	100.0%
	100年	33.1%	0.7%	46.8%	19.3%	100.0%
	101年1-6月	33.9%	0.7%	46.7%	18.7%	100.0%
費用點數 成長率	98年	10.0%	4.6%	6.5%	4.7%	7.0%
	99年	0.5%	-38.9%	-1.5%	-19.1%	-5.8%
	100年	6.9%	-31.4%	3.9%	-4.7%	2.7%
	101年1-6月	8.0%	4.0%	4.4%	3.3%	5.4%
較去年同期 增減點數 (百萬點)	98年	572	15	571	229	1,387
	99年	30	-131	-143	-977	-1,221
	100年	434	-65	357	-193	533
	101年1-6月	259	3	206	63	531
貢獻度 =(A)/(A合計)	98年	41.2%	1.1%	41.2%	16.5%	100.0%
	99年	-2.4%	10.7%	11.7%	80.0%	100.0%
	100年	81.4%	-12.1%	66.9%	-36.2%	100.0%
	101年1-6月	48.8%	0.5%	38.8%	11.8%	100.0%

醫療費用
點數成長率

98年醫療費用成長因素解構圖

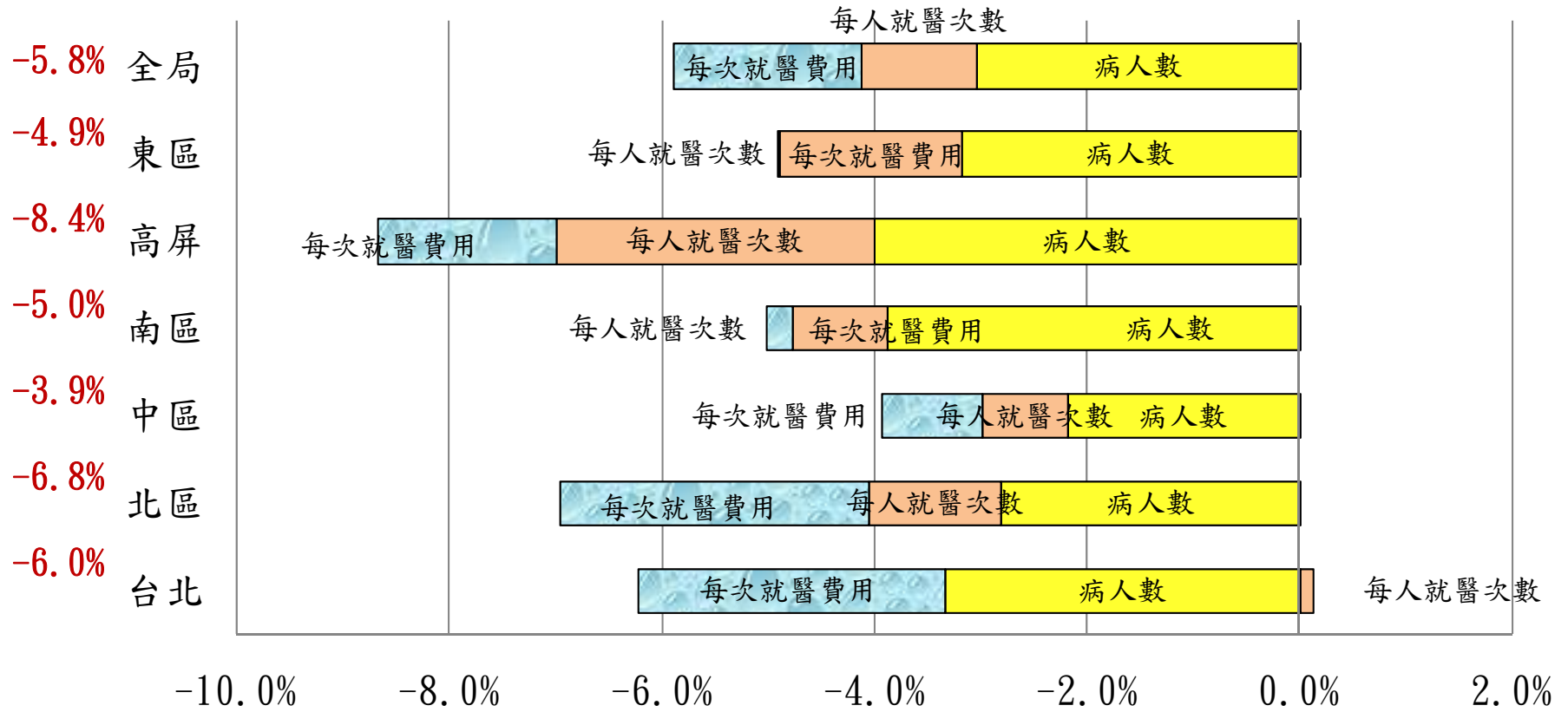


-2.0% 0.0% 2.0% 4.0% 6.0% 8.0% 10.0%

	台北	北區	中區	南區	高屏	東區	全局
■ 病人數	5.8%	5.8%	2.9%	2.3%	4.5%	4.5%	4.2%
■ 每人就醫次數	2.7%	3.1%	2.7%	0.5%	0.8%	1.6%	2.1%
■ 每次就醫費用	-0.1%	-0.3%	0.4%	1.3%	1.9%	0.7%	0.6%

99年醫療費用成長因素解構圖

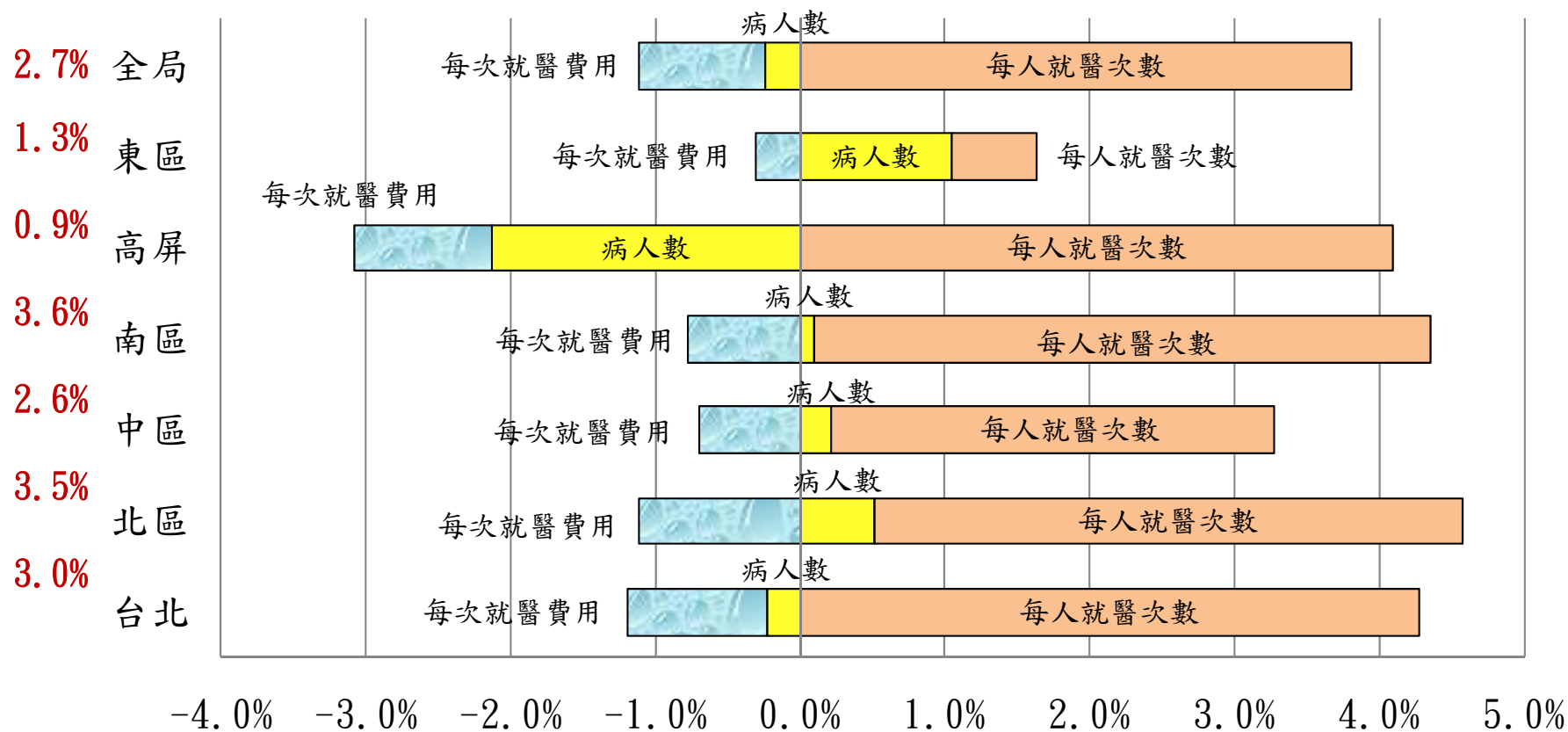
醫療費用
點數成長率



	台北	北區	中區	南區	高屏	東區	全局
■ 病人數	-3.3%	-2.8%	-2.2%	-3.9%	-4.0%	-3.2%	-3.0%
■ 每人就醫次數	0.1%	-1.2%	-0.8%	-0.9%	-3.0%	-1.7%	-1.1%
■ 每次就醫費用	-2.9%	-2.9%	-0.9%	-0.2%	-1.7%	0.0%	-1.8%

100年醫療費用成長因素解構圖

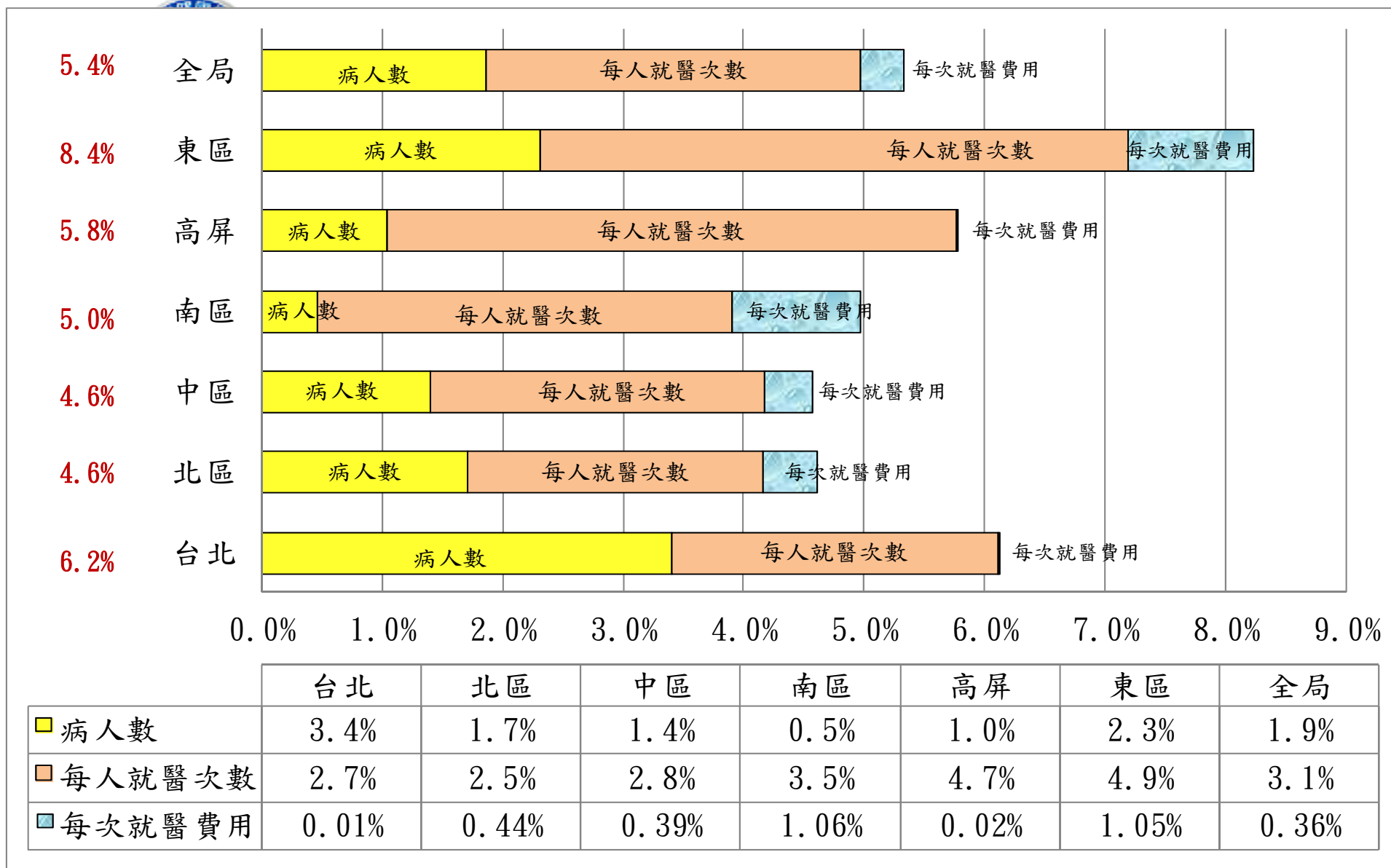
醫療費用
點數成長率



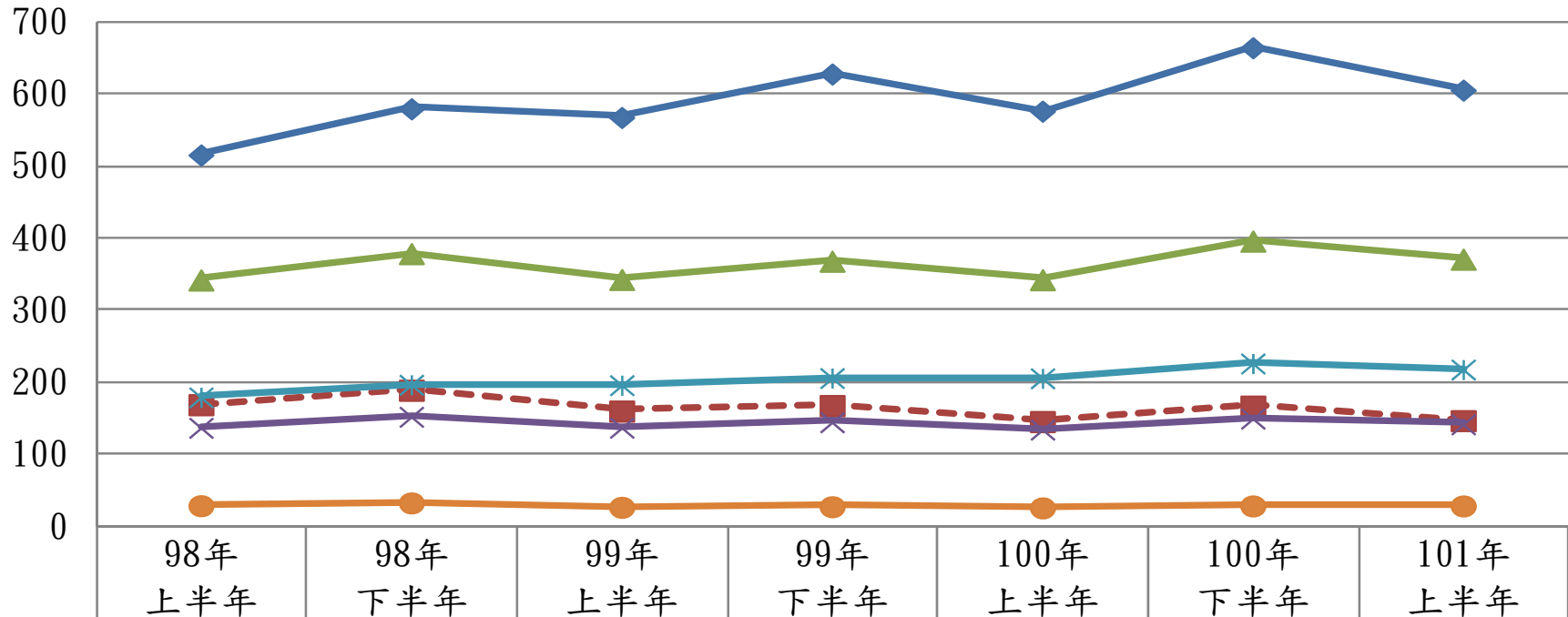
	台北	北區	中區	南區	高屏	東區	全局
■ 病人數	-0.2%	0.5%	0.2%	0.1%	-2.1%	1.0%	-0.2%
■ 每人就醫次數	4.3%	4.1%	3.1%	4.3%	4.1%	0.6%	3.8%
■ 每次就醫費用	-1.0%	-1.1%	-0.7%	-0.8%	-1.0%	-0.3%	-0.9%

醫療費用
點數成長率

101年1-6月醫療費用成長因素解構圖



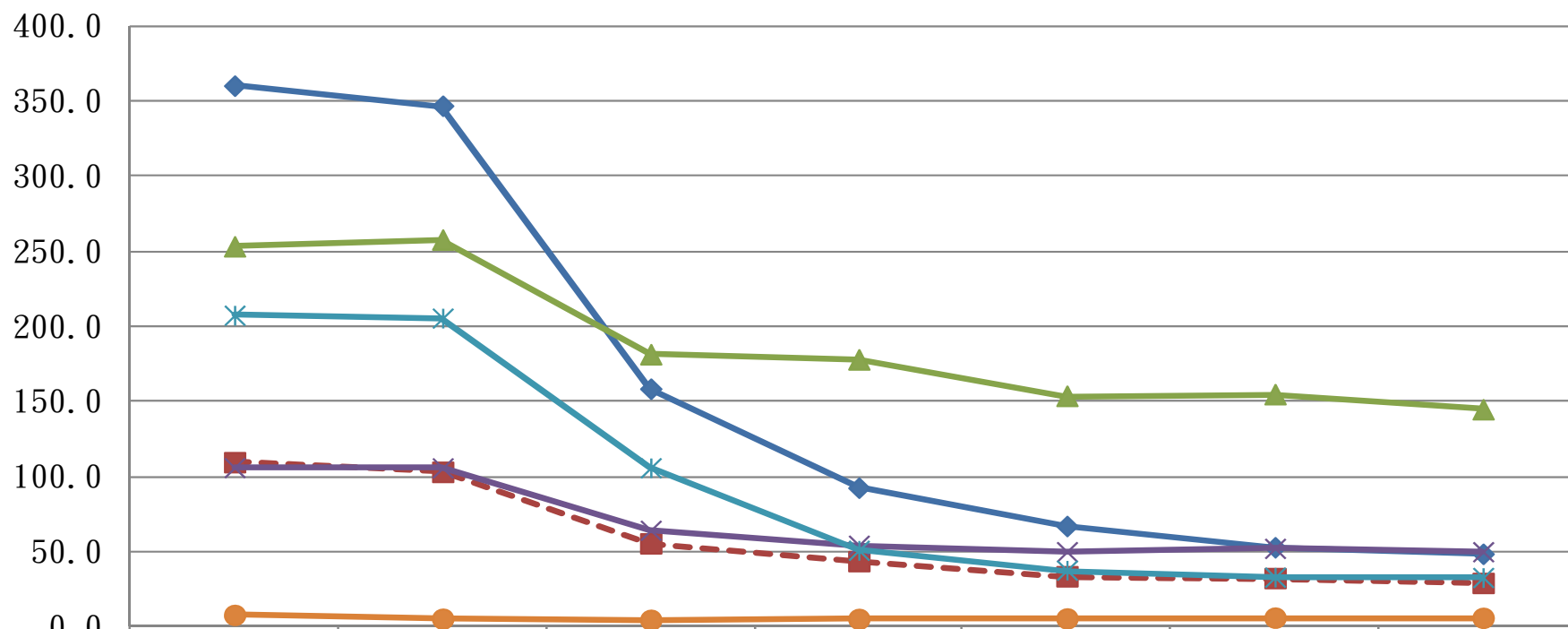
針灸醫令費用點數(百萬) (B41. B42. B43. B44. B45. B46)



◆ 台北	516	580	568	629	577	665	606
-■- 北區	170	190	161	169	147	168	148
▲ 中區	343	380	344	369	343	397	372
× 南區	138	153	138	146	135	151	143
* 高屏	180	198	197	207	207	227	219
● 東區	30	34	28	29	27	30	30

全區	1,377	1,535	1,436	1,547	1,436	1,637	1,517
-----------	--------------	--------------	--------------	--------------	--------------	--------------	--------------

傷科脫臼整復醫令費用點數(百萬)
(B51. B52. B53. B54. B55. B56. B57. B61. B62. B63)



	98年 上半年	98年 下半年	99年 上半年	99年 下半年	100年 上半年	100年 下半年	101年 上半年
—◆— 台北	360.2	346.8	158.5	92.6	67.2	53.0	48.7
-■- 北區	109.6	103.2	55.6	43.8	33.7	32.5	29.3
—▲— 中區	253.3	257.8	181.5	178.0	153.8	154.9	144.9
—×— 南區	106.1	105.9	64.4	54.4	50.1	52.3	50.1
—*— 高屏	207.4	205.5	105.9	51.0	37.8	33.1	32.9
—●— 東區	8.0	5.5	4.8	5.4	5.7	6.2	6.1

全區 1,044.6 1,044.6 570.7 570.7 348.2 348.2 311.8

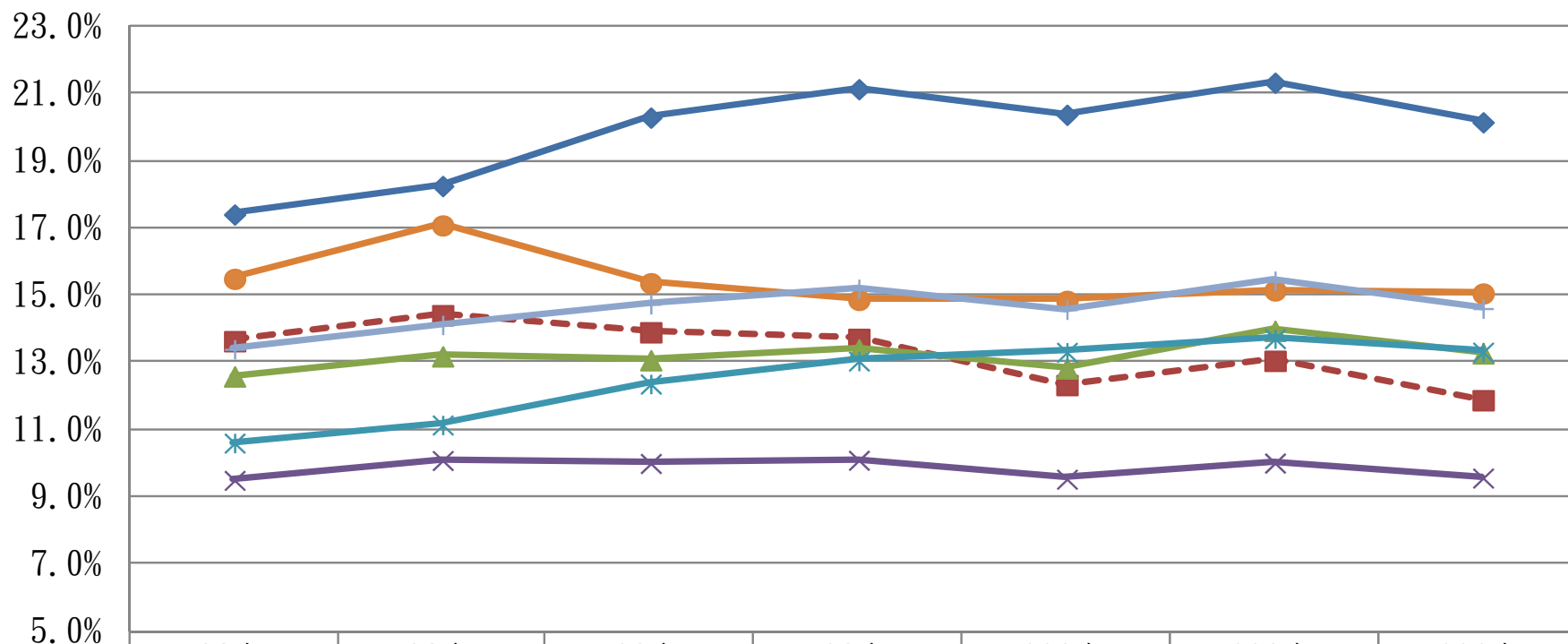
1. 針灸醫令費用點數較去年同期增減點數(百萬)

分區	96年	97年	98年	99年	100年	101年上半年
台北	63.47	80.43	188.05	100.18	45.16	29.14
北區	23.26	34.97	68.22	-30.10	-15.34	1.32
中區	29.38	30.01	98.33	-9.86	27.53	28.41
南區	22.34	14.23	35.15	-7.48	2.42	7.31
高屏	4.62	40.11	58.29	26.08	29.76	12.09
東區	-1.85	-1.14	14.40	-7.53	0.32	2.70
合計	141.22	198.61	462.45	71.29	89.85	80.98

2. 傷科脫臼整復醫令費用點數較去年同期增減點數(百萬)

分區	96年	97年	98年	99年	100年	101年上半年
台北	-19.13	-3.24	-115.49	-455.82	-131.00	-18.48
北區	7.36	-6.77	-43.10	-113.38	-33.23	-4.44
中區	1.81	13.63	-42.38	-151.54	-50.80	-8.93
南區	-3.91	6.41	-21.01	-93.11	-16.40	-0.04
高屏	-6.88	9.77	-6.35	-255.99	-86.05	-4.90
東區	-1.18	0.19	-15.31	-3.39	1.75	0.40
合計	-21.93	20.00	-223.69	-947.80	-444.93	-36.39

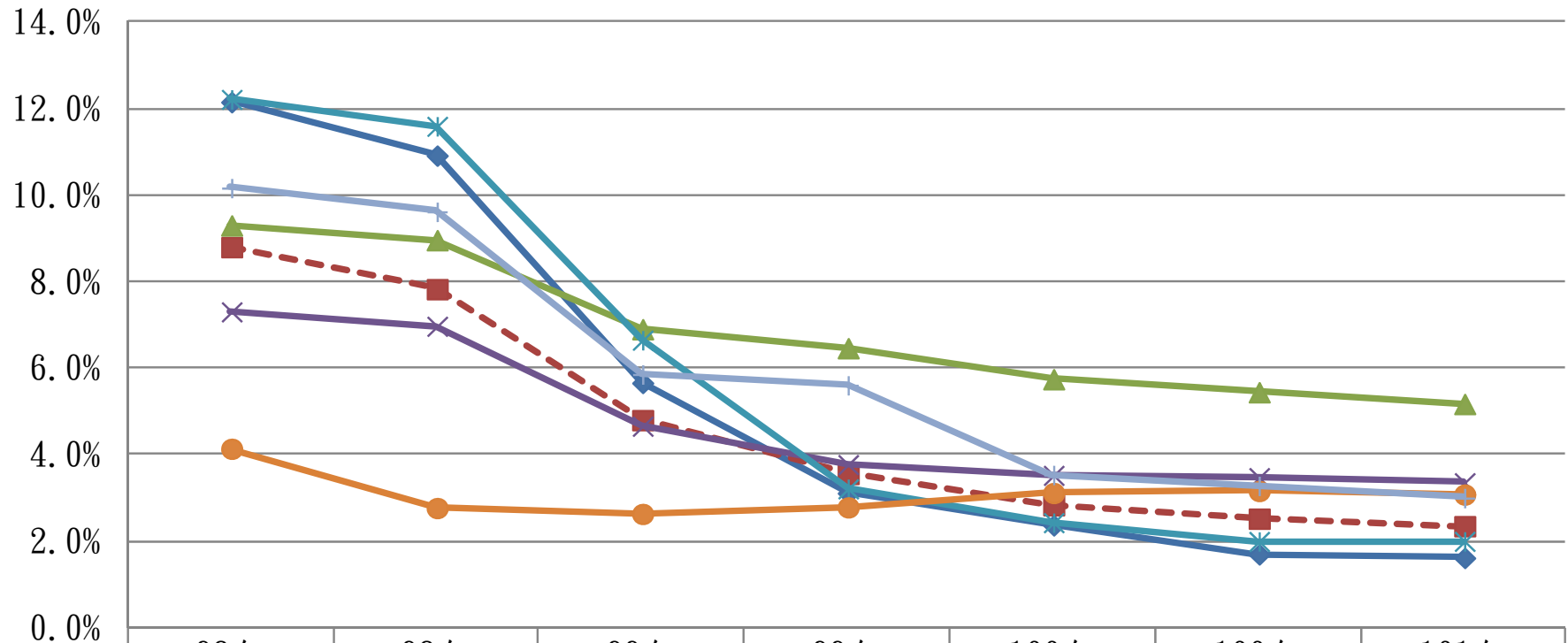
針灸醫令費用占率
(B41. B42. B43. B44. B45. B46) 醫令費用 / 醫療費用



	98年 上半年	98年 下半年	99年 上半年	99年 下半年	100年 上半年	100年 下半年	101年 上半年
台北	17.4%	18.3%	20.3%	21.2%	20.4%	21.4%	20.2%
北區	13.7%	14.4%	13.9%	13.7%	12.3%	13.1%	11.9%
中區	12.6%	13.2%	13.1%	13.4%	12.8%	14.0%	13.3%
南區	9.5%	10.1%	10.0%	10.1%	9.5%	10.0%	9.6%
高屏	10.6%	11.2%	12.4%	13.1%	13.3%	13.7%	13.3%
東區	15.5%	17.1%	15.4%	14.9%	14.9%	15.2%	15.1%
合計	13.4%	14.1%	14.8%	15.2%	14.6%	15.5%	14.6%

傷科脫臼整復醫令費用占率

(B51. B52. B53. B54. B55. B56. B57. B61. B62. B63) 醫令費用 / 醫療費用



	98年 上半年	98年 下半年	99年 上半年	99年 下半年	100年 上半年	100年 下半年	101年 上半年
◆ 台北	12.2%	10.9%	5.7%	3.1%	2.4%	1.7%	1.6%
-■- 北區	8.8%	7.8%	4.8%	3.6%	2.8%	2.5%	2.4%
▲ 中區	9.3%	9.0%	6.9%	6.5%	5.8%	5.5%	5.2%
× 南區	7.3%	7.0%	4.7%	3.8%	3.5%	3.5%	3.4%
* 高屏	12.2%	11.6%	6.7%	3.2%	2.4%	2.0%	2.0%
● 東區	4.1%	2.8%	2.6%	2.8%	3.1%	3.2%	3.1%
+ 合計	10.2%	9.6%	5.9%	5.6%	3.5%	3.3%	3.0%

分析摘要(1)

■ 全局

- 101年1-6月醫療費用點數成長5.4%，費用點數成長因素主要為每人就醫次數增加3.1%所致。較去年同期增加點數5.3億。
- 各分區之申報件數與申報費用點數，96年、97年及98年皆為正成長，99年為負成長，100年及101年1-6月為正成長(5.4%)。
- 101年1-6月各案件分類成長率：以慢性病(19.2%)、其他專案(14.2%)、無中醫鄉巡迴(9.1%)最高。較去年同期增加點數最多為一般案件及慢性病案件(各增加2.7億及1.8億)
- 101年1-6月費用分項成長率：以藥費(8.0%)及診察費(4.4%)最高，點數各增加約2.6及2.1億點。
- 101年1-6月傷科及脫臼醫令點數減少約7,200萬點；針灸醫令點數增加約1.6億點。

分析摘要(2)

• 各區

- 101年1-6月 費用點數成長率以東區及台北成長最多(8.4%，6.2%)；東區成長因素主要為每人就醫次數增加(4.9%)所致。台北成長因素主要為病人數增加(3.4%)所致。
- 101年1-6月 針灸及傷科脫臼整復：
 - 針灸費用各分區皆有上升趨勢。
 - 傷科脫臼整復費用除東區外，其他5區皆有下降趨勢。
 - 針灸醫令費用較去年同期增加0.8億點，以台北及北區增加最多(各約0.3億點)。
 - 傷科脫臼整復醫令費用較去年同期減少約0.4億點，以台北減少最多(各約0.2億點)。



供給面之變化



特約醫事服務機構家數

年月	台北	北區	中區	南區	高屏	東區	合計
97.12	805	345	861	414	413	50	2,888
98.12	839	356	869	426	418	49	2,957
99.12	860	367	877	430	437	53	3,024
100.12	904	379	917	435	449	56	3,140
101.4	907	388	926	437	450	56	3,164
成長率	2.8%	3.7%	4.8%	0.9%	2.0%	3.7%	3.1%
101.5	907	386	926	437	451	56	3,163
成長率	2.4%	3.2%	4.0%	0.9%	2.3%	3.7%	2.8%
101.6	913	387	931	436	449	56	3,172
成長率	2.9%	3.2%	3.7%	0.7%	1.8%	1.8%	2.7%
增減家數 (101年6月)-(100年6月)	26	12	33	3	8	1	83

註1：資料來源-本局醫事人員公務統計表。

註2：成長率係與前一年同期比較。



中醫師數

年月	台北	北區	中區	南區	高屏	東區	合計
97.12	1,457	588	1,404	651	702	73	4,875
98.12	1,507	612	1,430	666	710	75	5,000
99.12	1,518	618	1,445	672	719	80	5,052
100.12	1,590	643	1,509	688	742	90	5,262
成長率	4.7%	4.0%	4.4%	2.4%	3.2%	12.5%	4.2%
101.4	1,580	652	1,512	690	742	89	5,265
成長率	3.5%	4.8%	4.5%	2.5%	3.1%	11.3%	3.9%
101.5	1,582	653	1,514	691	740	89	5,269
成長率	3.1%	4.8%	4.3%	2.5%	2.8%	11.3%	3.7%
101.6	1,584	651	1,517	688	738	88	5,266
成長率	3.2%	4.8%	3.9%	2.1%	2.4%	8.6%	3.4%
增減人數 (101年6月)-(100年6月)	49	30	57	14	17	7	174

註1：資料來源-本局醫事人員公務統計表。

註2：成長率係與前一年同期比較。



每萬人口中醫師數(1)

年度	96	97	98	9912	10012	10104	10105	10106
台北	1.86	1.97	2.03	2.03	2.11	2.10	2.10	2.10
北區	1.61	1.72	1.77	1.77	1.83	1.85	1.85	1.85
中區	2.95	3.14	3.19	3.22	3.36	3.37	3.37	3.37
南區	1.82	1.90	1.95	1.97	2.02	2.03	2.03	2.03
高屏	1.73	1.87	1.89	1.92	1.99	1.99	1.98	1.98
東區	1.23	1.27	1.31	1.40	1.59	1.58	1.58	1.56
全局	1.99	2.12	2.16	2.18	2.27	2.27	2.27	2.26

註1：資料來源-本局醫事人員公務統計表。

註2：每萬人口中醫師數=中醫師數/(戶籍人口數/10,000)。

每萬人口中醫師數(2)

各分區與全局比較



年度	96	97	98	9912	10012	10104	10105	10106
全局	1.99	2.12	2.16	2.18	2.27	2.27	2.27	2.26
台北/全局	0.93	0.93	0.94	0.93	0.93	0.93	0.93	0.93
北區/全局	0.81	0.81	0.82	0.81	0.81	0.82	0.82	0.82
中區/全局	1.48	1.48	1.48	1.48	1.48	1.49	1.49	1.49
南區/全局	0.91	0.90	0.90	0.90	0.89	0.90	0.90	0.89
高屏/全局	0.87	0.89	0.88	0.88	0.88	0.88	0.87	0.87
東區/全局	0.62	0.60	0.60	0.64	0.70	0.70	0.70	0.69

101年6月每萬人口中醫師數組距(1) 之各縣市鄉鎮數



分區	101.06每萬人口中醫師數組距					總計
	無中醫師鄉鎮	$0 < x < 1$	$1 = < x < 2$	$2 = < x < 3$	$3 = < x$	
台北	20	17	16	11	6	70
北區	15	10	15	4	3	47
中區	6	18	10	12	22	68
南區	20	23	18	5	11	77
高屏	27	21	14	9	6	77
東區	18	6	2	1	2	29
合計	106	95	75	42	50	368

101年6月每萬人口中醫師數組距(2) 之中醫師人數



分區	101.06每萬人口中醫師數組距					全國之每萬人口中醫師數組距占率				
	0<x<1	1=<x<2	2=<x<3	3=<x	總計	0<x<1	1=<x<2	2=<x<3	3=<x	總計
台北	57	418	753	356	1,584	1%	8%	14%	7%	30%
北區	31	196	264	160	651	1%	4%	5%	3%	12%
中區	33	69	176	1,239	1,517	1%	1%	3%	24%	29%
南區	51	111	91	435	688	1%	2%	2%	8%	13%
高屏	54	160	306	218	738	1%	3%	6%	4%	14%
東區	12	3	25	48	88	0%	0%	0%	1%	2%
合計	238	957	1,615	2,456	5,266	5%	18%	31%	47%	100%
各區之每萬人口中醫師數組距占率										
台北	4%	26%	48%	22%	100%					
北區	5%	30%	41%	25%	100%					
中區	2%	5%	12%	82%	100%					
南區	7%	16%	13%	63%	100%					
高屏	7%	22%	41%	30%	100%					
東區	14%	3%	28%	55%	100%					
合計	5%	18%	31%	47%	100%					

101年6月每萬人口中醫師數組距(3)

戶籍人口數(千人)



分區	101.06每萬人口中醫師數組距						全國之每萬人口中醫師數組距占率					
	無中醫師鄉鎮	0<x<1	1=<x<2	2=<x<3	3=<x	總計	無中醫師鄉鎮	0<x<1	1=<x<2	2=<x<3	3=<x	總計
台北	215	784	2,595	3,083	868	7,545	1%	3%	11%	13%	4%	32%
北區	147	519	1,396	1,087	376	3,526	1%	2%	6%	5%	2%	15%
中區	102	528	476	722	2,668	4,496	0%	2%	2%	3%	11%	19%
南區	352	794	766	357	1,127	3,397	2%	3%	3%	2%	5%	15%
高屏	240	778	978	1,178	560	3,735	1%	3%	4%	5%	2%	16%
東區	148	165	24	108	118	563	1%	1%	0%	0%	1%	2%
合計	1,203	3,568	6,237	6,536	5,718	23,262	5%	15%	27%	28%	25%	100%
各區之每萬人口中醫師數組距占率												
台北	3%	10%	34%	41%	12%	100%						
北區	4%	15%	40%	31%	11%	100%						
中區	2%	12%	11%	16%	59%	100%						
南區	10%	23%	23%	11%	33%	100%						
高屏	6%	21%	26%	32%	15%	100%						
東區	26%	29%	4%	19%	21%	100%						

小結(1)



特約醫事服務機構家數

- 101年6月與去年同期比較，全局增加83家(成長2.7%)，其中以**中區增加33家**最多，其次**台北增加26家**次之。
- 成長率以**中區(3.7%)**成長最多，其次為**北區(3.2%)**。

中醫師數

- 101年6月與去年同期比較，全局增加174人(成長3.4%)，其中以**中區增加57人**最多，其次**台北增加49人**次之。
- 成長率以**東區**最多(8.6%)，其次為**北區(4.8%)**。



小結

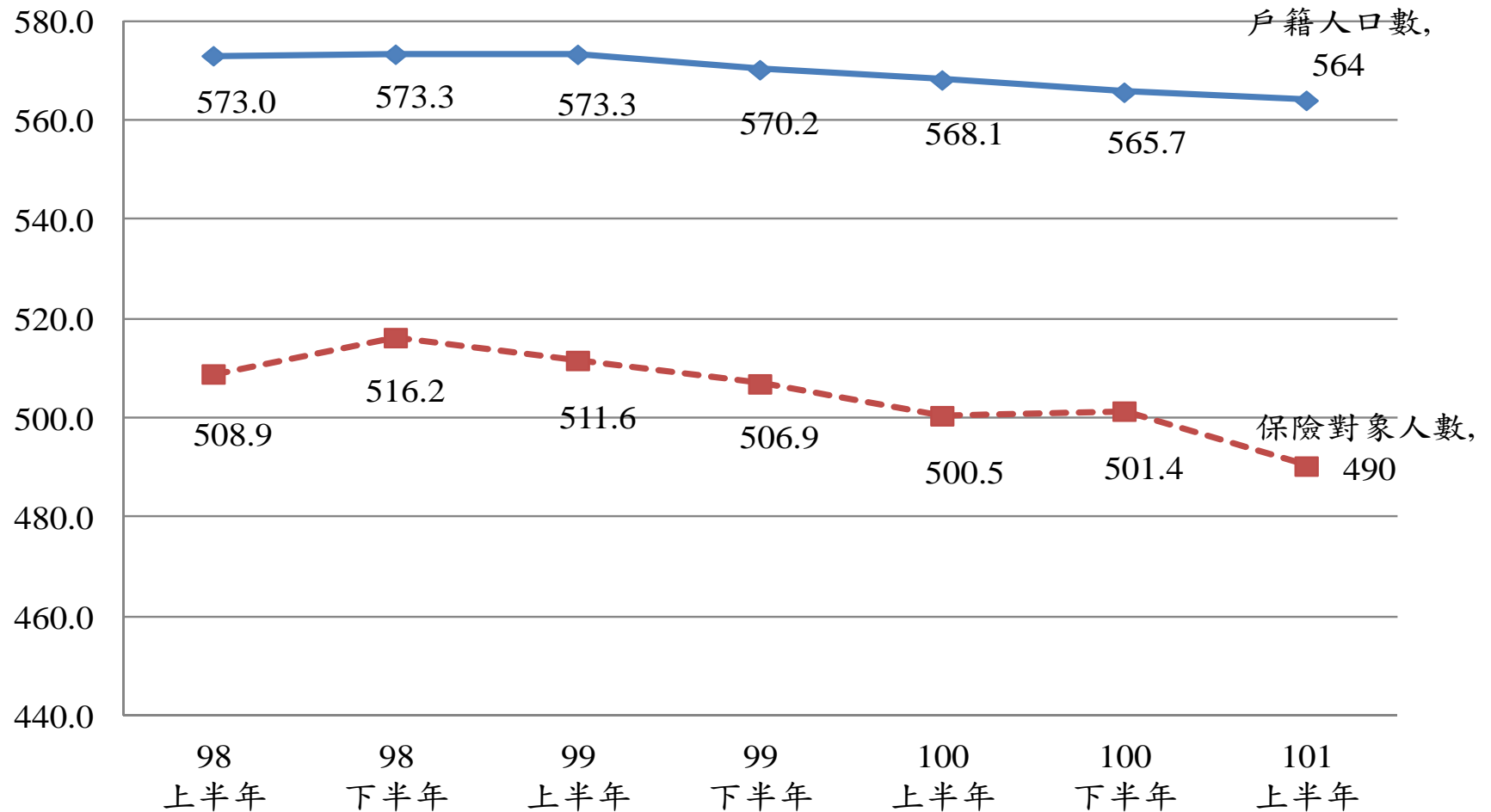
101年6月中醫師數之鄉鎮市區數

- ✓ 無中醫師之鄉鎮：有106個鄉鎮市區數，約占全國368個鄉鎮市區數之28.8%。
- ✓ 每萬人口中醫師數在3.0以上之鄉鎮市區數有50個鄉鎮市區數，約占全國鄉鎮市區數之13.6%。
- ✓ 有47%中醫師數(2,456位醫師)服務於每萬人口中醫師數在3.0以上之鄉鎮市區。
- ✓ 有25%戶籍人口數(約572萬人口數)居住於每萬人口中醫師數在3.0以上之鄉鎮市區。
- ✓ 有20%戶籍人口數(約477萬人口數)居住於每萬人口中醫師數在1以下及無中醫師之鄉鎮市區。(全國約2,326萬人口數)



民眾就醫分析

東區：戶籍人口數及保險對象人數(千人)



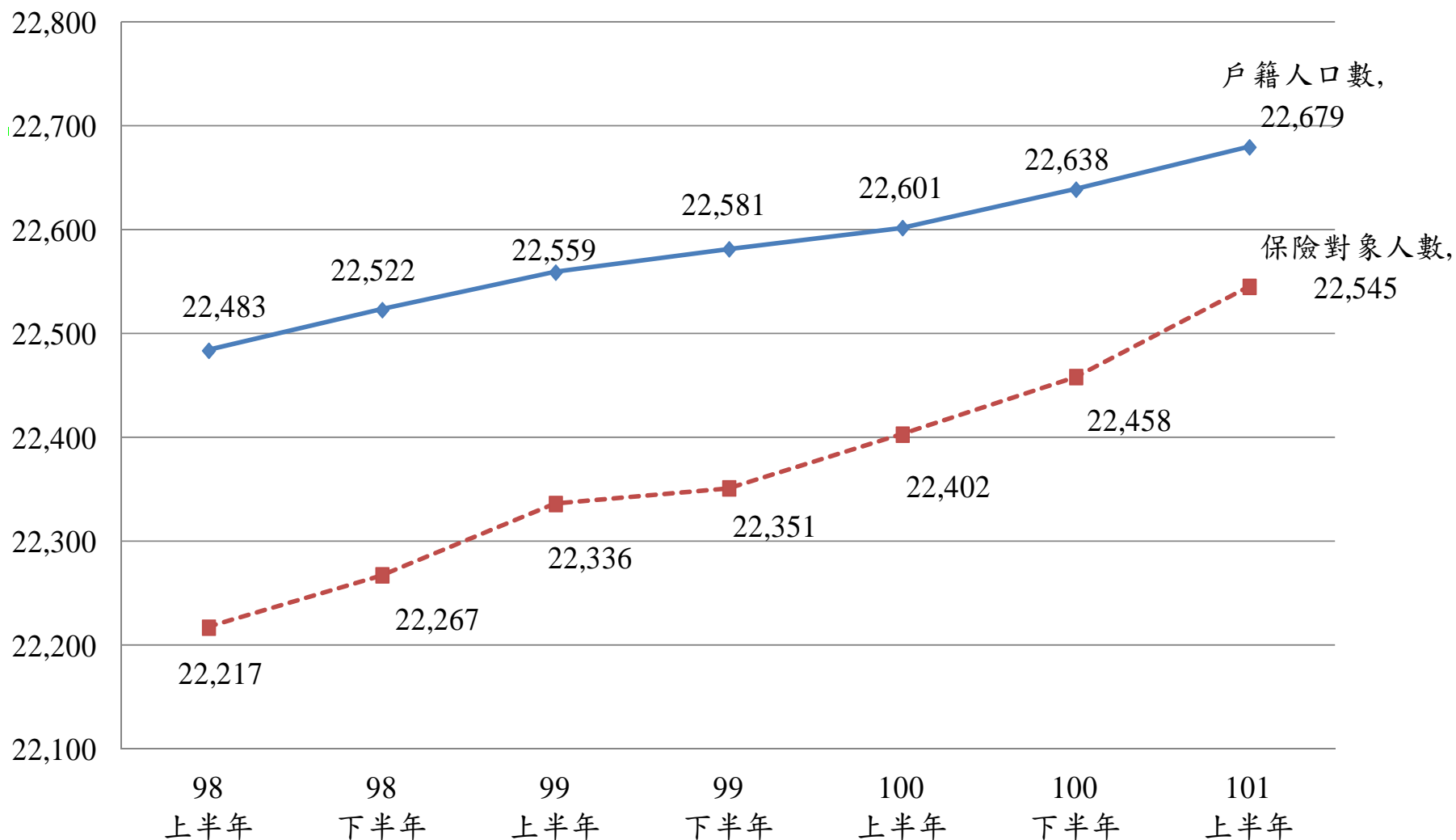
戶籍人口數
占率
保險對象
人數占率

2.49 2.48 2.48 2.46 2.45 2.44 2.43

2.24 2.27 2.24 2.22 2.19 2.18 2.13

註：戶籍人口數及保險對象人數為計算上、下半年之各季中人數之平均人數

5分區：戶籍人口數及保險對象人數(千人)



戶籍人口數 占率	97.51	97.52	97.52	97.54	97.55	97.56	97.57
保險對象 人數占率	97.76	97.73	97.76	97.78	97.81	97.82	97.87

註：戶籍人口數及保險對象人數為計算上、下半年之各季中人數之平均人數



就醫率(1)

年度	98年(上半年)		98年(下半年)		99年(上半年)		99年(下半年)	
分區	值	增減	值	增減	值	增減	值	增減
台北	17.7%	1.13%	18.4%	0.87%	16.9%	-0.77%	17.6%	-0.84%
北區	19.5%	1.30%	20.2%	0.97%	18.6%	-0.94%	19.1%	-1.12%
中區	30.0%	0.86%	30.6%	0.75%	29.2%	-0.80%	29.9%	-0.76%
南區	22.4%	0.55%	22.8%	0.44%	21.6%	-0.75%	22.0%	-0.86%
高屏	23.4%	1.20%	23.9%	0.87%	22.5%	-0.82%	22.5%	-1.39%
東區	18.6%	1.20%	18.3%	0.31%	17.5%	-1.12%	18.3%	0.06%
全局	21.2%	0.98%	21.8%	0.76%	20.4%	-0.79%	20.9%	-0.91%

註1：資料來源中央健康保險局101年9月4日資料倉儲。本表含專款專用（案件分類25）申報件數及點數。

註2：就醫率=歸戶後就醫人數/保險對象人數。

註3：保險對象人數來源為計算總額人口風險因子之各季中人數。

註4：增加值係與前一年同期比較。



就醫率(2)

年度 分區	100年(上半年)		100年(下半年)		101年(上半年)	
	值	增減	值	增減	值	增減
台北	16.8%	-0.09%	17.7%	0.09%	17.0%	0.16%
北區	18.6%	-0.01%	19.1%	-0.01%	18.8%	0.20%
中區	29.3%	0.19%	29.9%	0.05%	29.7%	0.35%
南區	21.8%	0.16%	22.1%	0.14%	22.2%	0.43%
高屏	22.0%	-0.50%	22.3%	-0.16%	22.5%	0.49%
東區	18.3%	0.80%	18.6%	0.30%	19.1%	0.81%
全局	20.4%	-0.04%	20.9%	0.03%	20.6%	0.26%

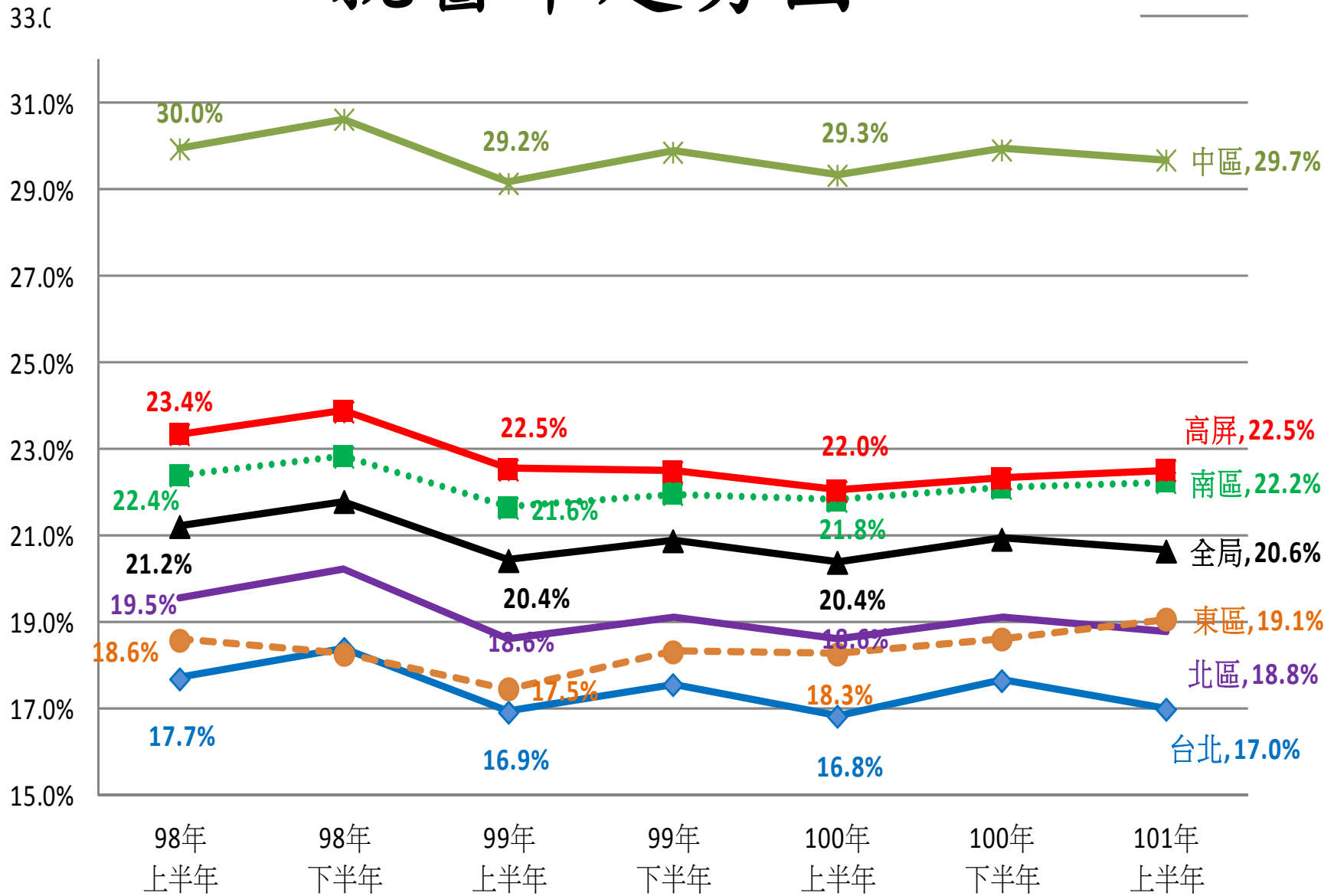
註1：資料來源中央健康保險局101年9月4日資料倉儲。本表含專款專用（案件分類25）申報件數及點數。

註2：就醫率=歸戶後就醫人數/保險對象人數。

註3：保險對象人數來源為計算總額人口風險因子之各季中人數。

註4：增加值係與前一年同期比較。

就醫率趨勢圖





平均每人就醫次數(1)

(次)

年度	98年(上半年)		98年(下半年)		99年(上半年)		99年(下半年)	
	值	增減	值	增減	值	增減	值	增減
台北	0.64	0.05	0.68	0.05	0.61	-0.03	0.66	-0.03
北區	0.67	0.06	0.71	0.05	0.63	-0.04	0.67	-0.04
中區	1.23	0.05	1.29	0.07	1.19	-0.04	1.25	-0.04
南區	0.87	0.02	0.91	0.02	0.83	-0.04	0.87	-0.03
高屏	0.92	0.05	0.95	0.04	0.86	-0.05	0.88	-0.07
東區	0.68	0.06	0.66	0.01	0.62	-0.06	0.66	0.001
全局	0.82	0.05	0.87	0.05	0.79	-0.04	0.83	-0.04

註1：資料來源中央健康保險局101年9月4日資料倉儲。本表含專款專用（案件分類25）申報件數及點數。

註2：就醫次數=申報件數/保險對象人數。

註3：保險對象人數來源為計算總額人口風險因子之各季中人數之平均人數。

註4：增加值係與前一年同期比較。



平均每人就醫次數(2)

(次)

年度	100年(上半年)		100年(下半年)		101年(上半年)	
	值	增減	值	增減	值	增減
台北	0.63	0.02	0.69	0.03	0.65	0.02
北區	0.65	0.02	0.69	0.02	0.67	0.02
中區	1.22	0.03	1.29	0.04	1.27	0.05
南區	0.86	0.04	0.91	0.04	0.91	0.05
高屏	0.86	-0.00	0.92	0.04	0.92	0.06
東區	0.64	0.02	0.68	0.02	0.70	0.06
全局	0.81	0.02	0.86	0.03	0.84	0.04

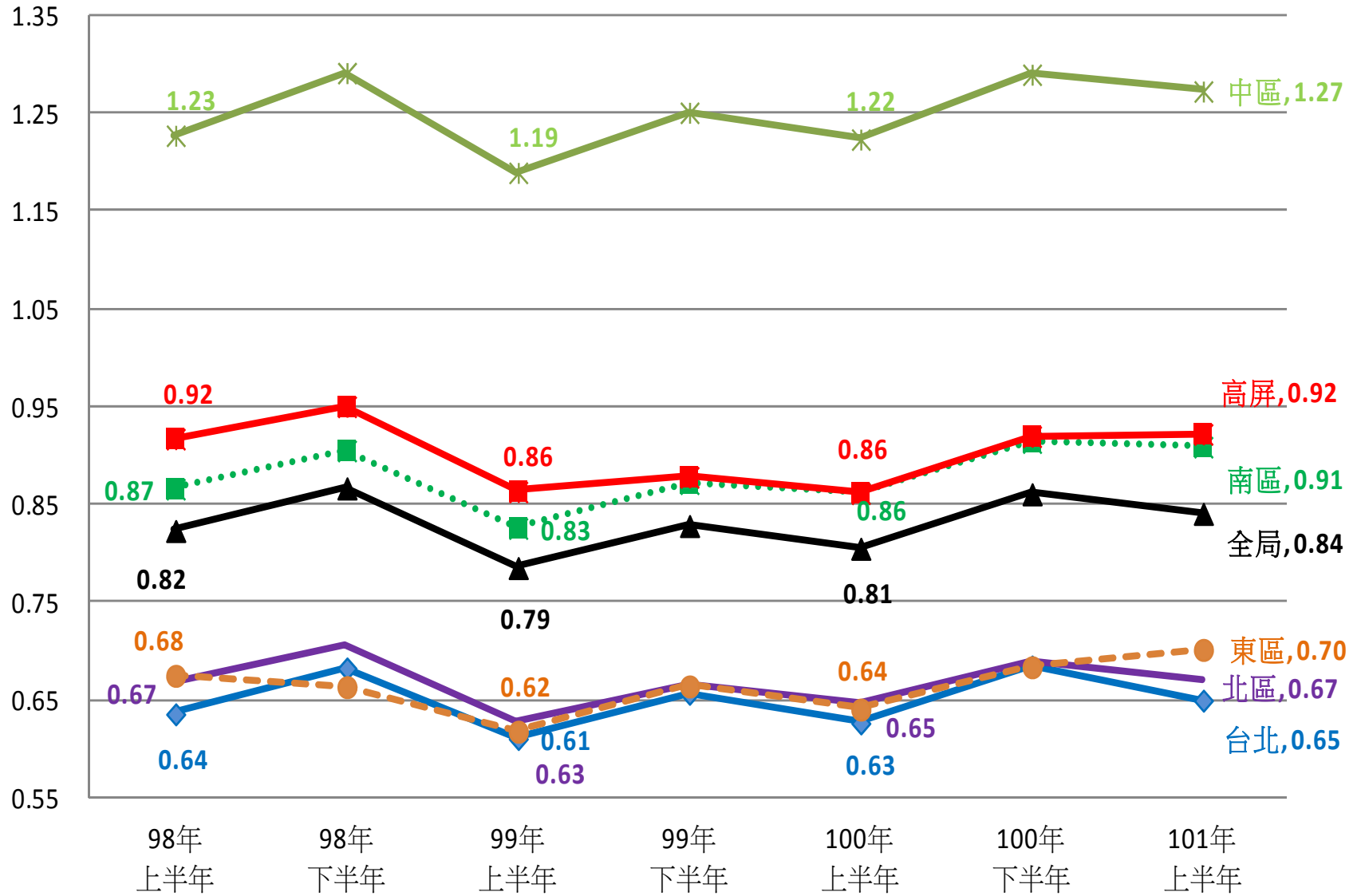
註1：資料來源中央健康保險局101年9月4日資料倉儲。本表含專款專用（案件分類25）申報件數及點數。

註2：就醫次數=申報件數/保險對象人數。

註3：保險對象人數來源為計算總額人口風險因子之各季中人數之平均人數。

註4：增加值係與前一年同期比較。

平均每人就醫次數趨勢圖





有就醫者平均每人就醫次數(1)

(次)

分區	98年(上半年)		98年(下半年)		99年(上半年)		99年(下半年)	
	值	增減	值	增減	值	增減	值	增減
台北	3.60	0.05	3.71	0.10	3.61	0.02	3.74	0.03
北區	3.42	0.09	3.49	0.08	3.37	-0.05	3.49	0.00
中區	4.10	0.06	4.22	0.13	4.08	-0.02	4.19	-0.03
南區	3.87	-0.01	3.97	0.03	3.82	-0.05	3.97	0.00
高屏	3.93	-0.01	3.98	0.02	3.83	-0.10	3.91	-0.07
東區	3.64	0.08	3.64	0.01	3.54	-0.09	3.63	-0.01
全局	3.88	0.05	3.98	0.08	3.85	-0.04	3.97	-0.01

註1：資料來源中央健康保險局101年9月4日資料倉儲。本表含專款專用（案件分類25）申報件數及點數。

註2：就醫次數=申報件數/歸戶後就醫人數。

註3：增加值係與前一年比較。



有就醫者平均每人就醫次數(2)

(次)

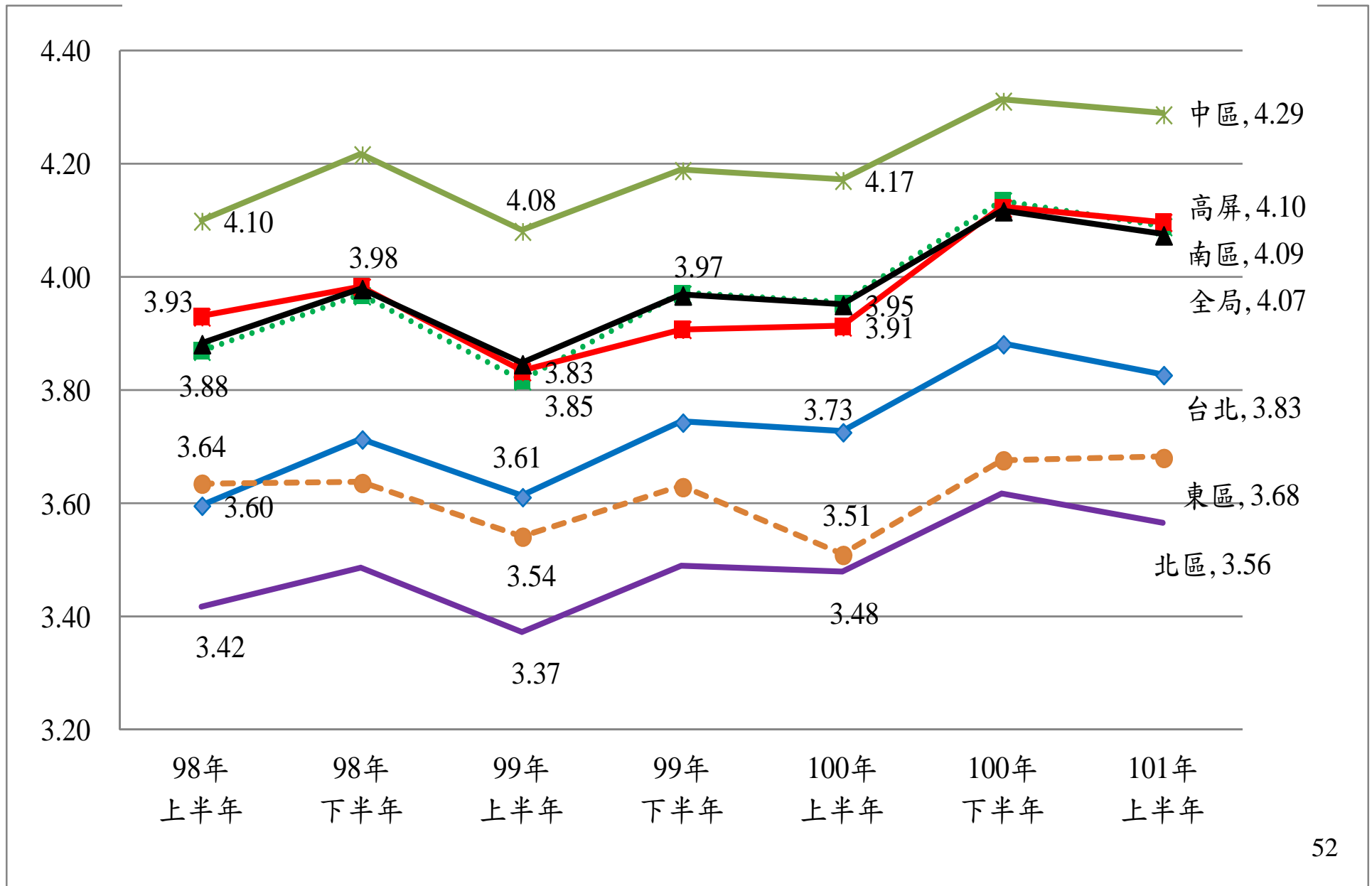
分區	年度 100年(上半年)		100年(下半年)		101年(上半年)	
	值	增減	值	增減	值	增減
台北	3.73	0.11	3.88	0.14	3.83	0.10
北區	3.48	0.11	3.61	0.13	3.56	0.09
中區	4.17	0.09	4.31	0.12	4.29	0.12
南區	3.95	0.14	4.13	0.16	4.09	0.14
高屏	3.91	0.08	4.12	0.21	4.10	0.18
東區	3.51	-0.03	3.68	0.05	3.68	0.17
全局	3.95	0.10	4.12	0.15	4.07	0.12

註1：資料來源中央健康保險局101年9月4日資料倉儲。本表含專款專用（案件分類25）申報件數及點數。

註2：就醫次數=申報件數/歸戶後就醫人數。

註3：增加值係與前一年比較。

有就醫者平均每人就醫次數趨勢圖





有就醫者平均每人醫療費用點數(1)

(點)

分區	98年(上半年)		98年(下半年)		99年(上半年)		99年(下半年)	
	值	增減	值	增減	值	增減	值	增減
台北	2,059	36	2,111	47	2,014	-45	2,059	-51
北區	1,875	52	1,904	32	1,802	-73	1,844	-60
中區	2,191	46	2,261	73	2,169	-22	2,217	-44
南區	2,042	24	2,110	41	2,025	-17	2,091	-19
高屏	2,157	45	2,202	43	2,094	-64	2,099	-103
東區	2,045	43	2,096	42	2,017	-28	2,066	-30
全局	2,130	44	2,186	52	2,085	-45	2,130	-56

註1：資料來源中央健康保險局101年9月4日資料倉儲。本表含專款專用（案件分類25）申報件數及點數。

註2：每人醫療費用點數=申報點數/歸戶後就醫人數。

註3：增加值係與前一年比較。



有就醫者平均每人醫療費用點數(2)

(點)

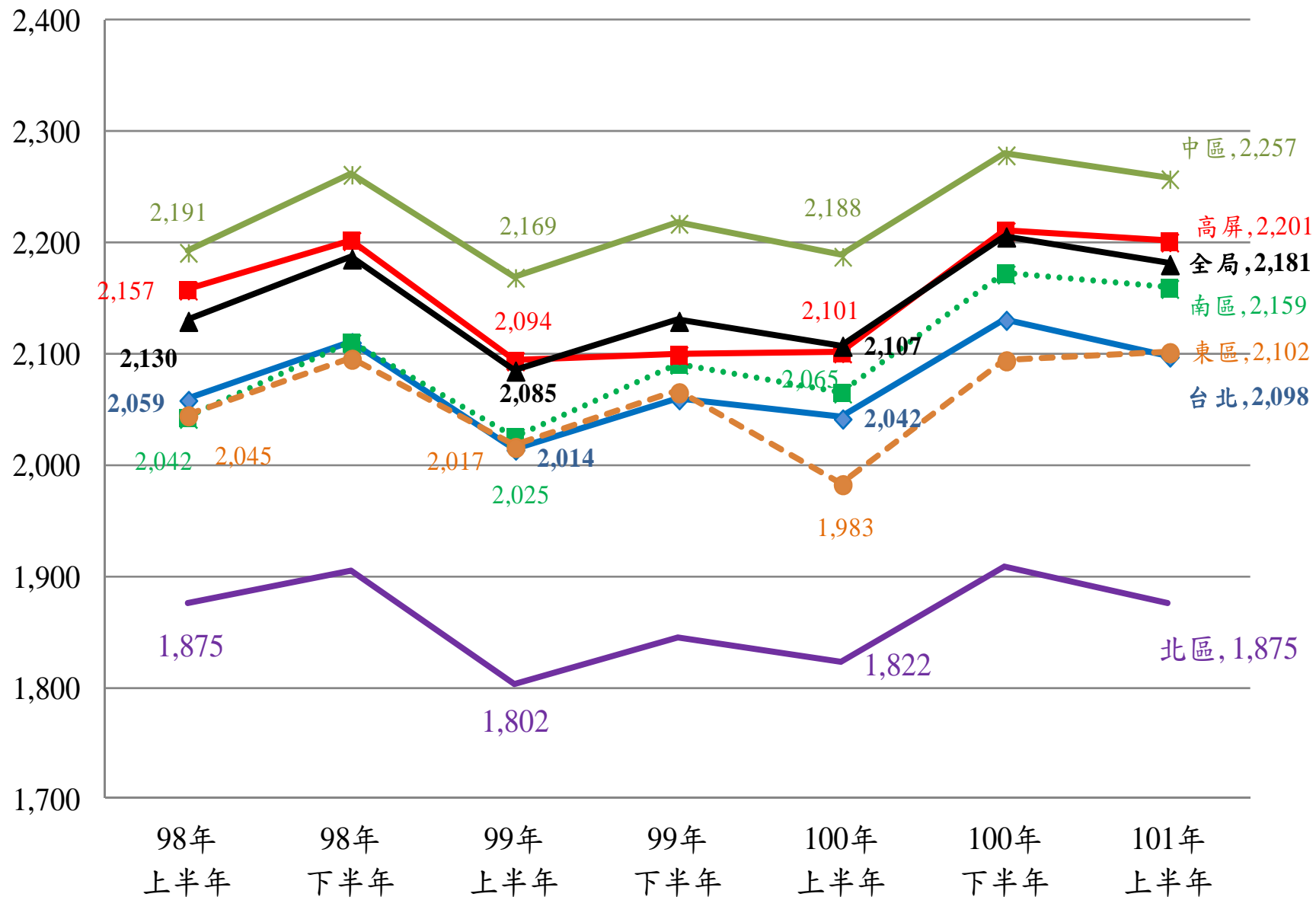
分區	年度 100年(上半年)		100年(下半年)		101年(上半年)	
	值	增減	值	增減	值	增減
台北	2,042	28	2,131	71	2,098	56
北區	1,822	20	1,909	64	1,875	53
中區	2,188	19	2,279	61	2,257	70
南區	2,065	40	2,172	81	2,159	94
高屏	2,101	7	2,211	111	2,201	100
東區	1,983	-33	2,094	29	2,102	119
全局	2,107	22	2,206	76	2,181	73

註1：資料來源中央健康保險局101年9月4日資料倉儲。本表含專款專用（案件分類25）申報件數及點數。

註2：每人醫療費用點數=申報點數/歸戶後就醫人數。

註3：增加值係與前一年比較。

有就醫者平均每人醫療費用點數趨勢圖





小結

- 戶籍人口數及保險對象人數：
 - 東區：自98年下半年至101年上半年呈現下降趨勢。101年上半年戶籍人口數及保險對象人數占率2.43%、2.13%。
 - 其他5分區：自98年下半年至101年上半年人口數有上升趨勢。
- 就醫率、平均每人就醫次數、有就醫者平均每人就醫次數及費用：101年上半年各分區為正成長。



點值變化



93-101年第2季各分區各季點值(1)

項目	93年				94年				95年			
分區	Q1	Q2	Q3	Q4	Q1	Q2	Q3	Q4	Q1	Q2	Q3	Q4
台北	1.0019	0.8984	0.8638	0.8784	0.9543	0.8988	0.9196	0.9828	1.0412	1.0147	0.9605	1.0024
北區	1.0573	0.9322	0.9172	0.9202	1.0032	0.9211	0.9591	1.0074	1.0125	0.9925	0.9588	1.0196
中區	0.9206	0.8303	0.8019	0.8219	0.9072	0.8761	0.9266	0.9806	1.0741	1.0099	0.9339	0.9777
南區	1.0799	0.9549	0.9084	0.9303	1.0134	0.9548	0.9758	1.0302	1.0240	0.9624	0.9279	0.9817
高屏	0.9962	0.8852	0.8774	0.8903	0.9667	0.9280	0.9693	1.0041	1.0235	0.9569	0.9537	1.0133
東區	1.2680	1.0983	1.1343	1.1291	1.2127	1.0849	1.1548	1.2158	1.1953	1.1582	1.1579	1.2306
全局	1.0015	0.8938	0.8666	0.8820	0.9626	0.9111	0.9453	0.9994	1.0422	0.9965	0.9509	1.0005
平均點值	0.9110				0.9546				0.9975			
高低差距	0.1593	0.1246	0.1153	0.1084	0.1062	0.0788	0.0562	0.0496	0.0616	0.0577	0.0326	0.0419
高低平均	0.1269				0.0727				0.0485			

註1：點值高低差距係排除東區業務組。

註2：試辦計畫自95年開始。

註3：101年第2季資料尚未結算，為預估值。

93-101年第2季各分區各季點值(2)



項目	96年				97年				98年			
分區	Q1	Q2	Q3	Q4	Q1	Q2	Q3	Q4	Q1	Q2	Q3	Q4
台北	1.0115	0.9714	0.9481	0.9595	1.0002	0.9285	0.9143	0.9416	0.9122	0.9050	0.8941	0.9385
北區	1.0282	0.9676	0.9576	0.9617	0.9839	0.9262	0.9112	0.9355	0.9073	0.9076	0.8937	0.9467
中區	0.9794	0.9467	0.9358	0.9596	0.9883	0.9396	0.9323	0.9501	0.8971	0.8971	0.8827	0.9423
南區	1.0213	0.9728	0.9470	0.9656	0.9981	0.9443	0.9089	0.9617	0.9011	0.9070	0.8950	0.9387
高屏	1.0085	0.9686	0.9526	0.9570	0.9832	0.9322	0.9153	0.9394	0.9063	0.9019	0.8933	0.9420
東區	1.1859	1.1697	1.1710	1.1782	1.2243	1.1599	1.2134	1.1666	1.0705	1.1296	1.1502	1.2439
全局	1.0090	0.9676	0.9504	0.9643	0.9960	0.9382	0.9321	0.9498	0.9080	0.9070	0.8955	0.9462
平均點值	0.9728				0.9540				0.9142			
高低差距	0.0488	0.0261	0.0218	0.0086	0.0169	0.0180	0.0234	0.0262	0.0151	0.0105	0.0123	0.0082
高低平均	0.0263				0.0194				0.0126			

註1：點值高低差距係排除東區業務組。

註2：試辦計畫自95年開始。

註3：101年第2季資料尚未結算，為預估值。



93-101年第2季各分區各季點值(3)

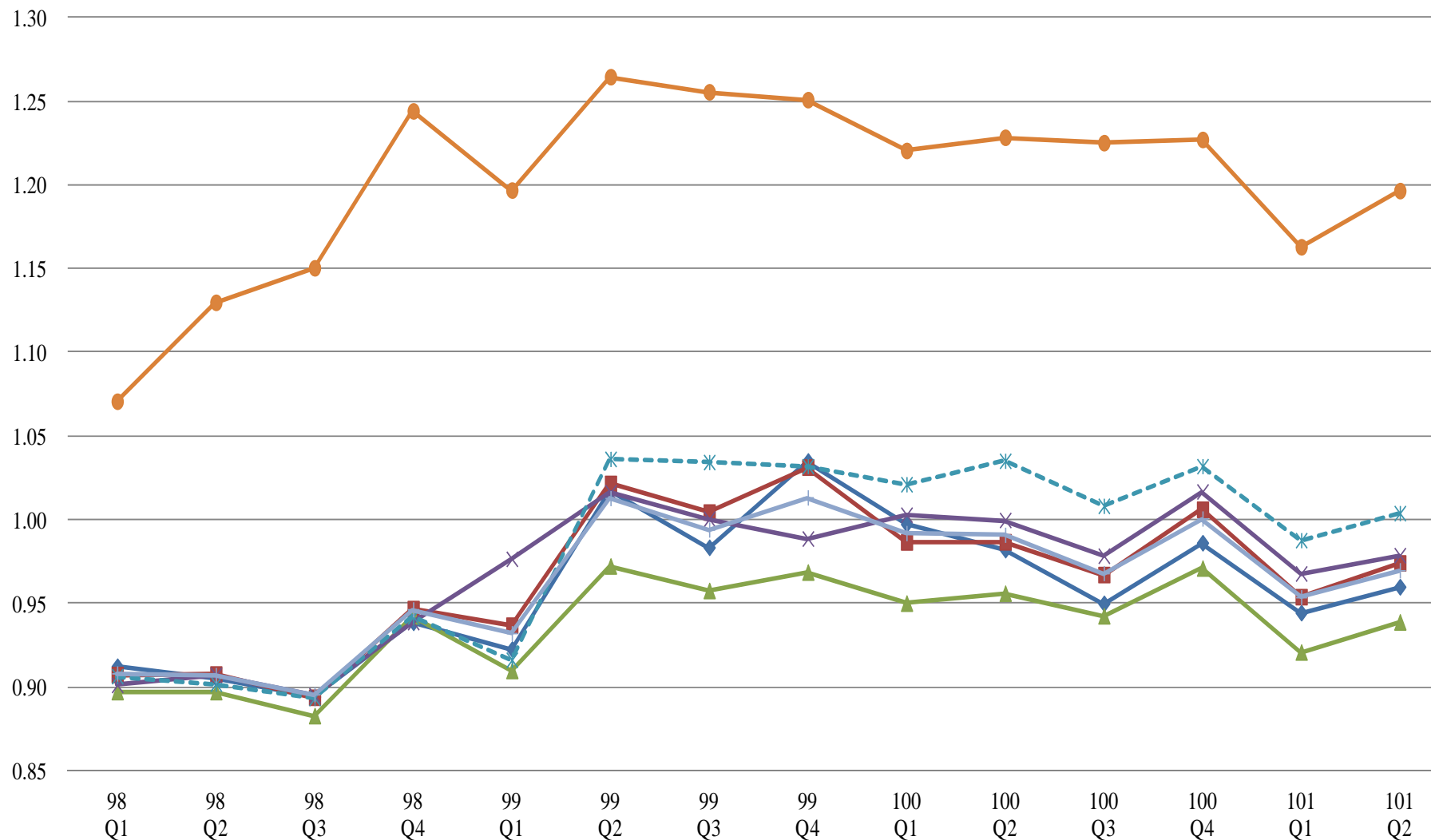
項目	99年				100年				101年	
分區	Q1	Q2	Q3	Q4	Q1	Q2	Q3	Q4	Q1	Q2 (*)
台北	0.9225	1.0170	0.9833	1.0349	0.9972	0.9819	0.9498	0.9860	0.9443	0.9597
北區	0.9367	1.0214	1.0044	1.0312	0.9865	0.9866	0.9670	1.0060	0.9538	0.9739
中區	0.9097	0.9721	0.9575	0.9685	0.9500	0.9558	0.9424	0.9709	0.9207	0.9387
南區	0.9764	1.0162	1.0003	0.9885	1.0027	0.9996	0.9783	1.0166	0.9677	0.9786
高屏	0.9161	1.0361	1.0342	1.0317	1.0209	1.0350	1.0080	1.0317	0.9875	1.0037
東區	1.1966	1.2644	1.2553	1.2507	1.2203	1.2282	1.2250	1.2269	1.1628	1.1963
全局	0.9320	1.0127	0.9939	1.0131	0.9918	0.9907	0.9678	1.0005	0.9535	0.9696
平均點值	0.9879				0.9877				0.9615	
高低差距	0.0667	0.0639	0.0767	0.0664	0.0710	0.0791	0.0657	0.0609	0.0668	0.0650
高低平均	0.0653				0.0750				0.0659	

註1：點值高低差距係排除東區業務組。

註2：試辦計畫自95年開始。

*註3：101年第2季資料尚未結算，為預估值。

分區點值趨勢圖



101年第2季資料尚未結算，為預估值。



總結

➤ 服務量變化

- 101年1-6月醫療點數成長5.4%，主要以每人就醫次數成長3.1%及每人就醫次數成長1.9%所致。

➤ 供給面變化

- 整體院所數：101年6月成長約2.7%，仍逐年增加中。
- 整體醫師數：101年6月較100年6月增加174人成長3.4%。



總結—續

➤ 點值變化

101年第1、2季平均點值各分區間差異不大，惟整體點值較100年有下滑，五區介於0.92~0.98間，尚需進一步觀察。

➤ 99年起各區分配預算試辦計畫業採事前分配機制與98年之前不同，對穩定點值確有助益，期未來落實各區同儕制約的精神，並確保民眾就醫權益。



試辦計畫實施之結果

- 近3年五區點值差距縮小(0.06-0.07)。
- 資源不足區中醫師數未明顯變化：
 - 全國有55% 鄉鎮數(201個)，僅有5%中醫師服務於每萬人口中醫師數在1以下之鄉鎮市區。78%中醫師多集中在都會區(每萬人口中醫師數在2以上，25%鄉鎮數)。
- 東區預算獲2.22%預算，醫療利用仍有提昇空間。100年及101年1-6月申報醫療費用數占率約1.8-1.9%，該區點值1.16-1.23。
- 101年5月17日中醫總額支付委員會第2次會議擬訂「全民健康保險中醫門診總額點值保留款機制作業方案」，設定分區平均點值超過1.20元之保留款，保留之預算用於鼓勵中醫師至醫缺地區提供醫療服務。



敬請指教