



# 101年第1季醫院與西醫基層 財務風險監控報告

行政院衛生署  
中央健康保險局  
101年7月20日



# 大綱

- 整體西醫門診醫療利用（人數、件數、點數）
- 慢性病案件
- 初級照護
- 門診全時等值病人
- 結語



# 整體指標

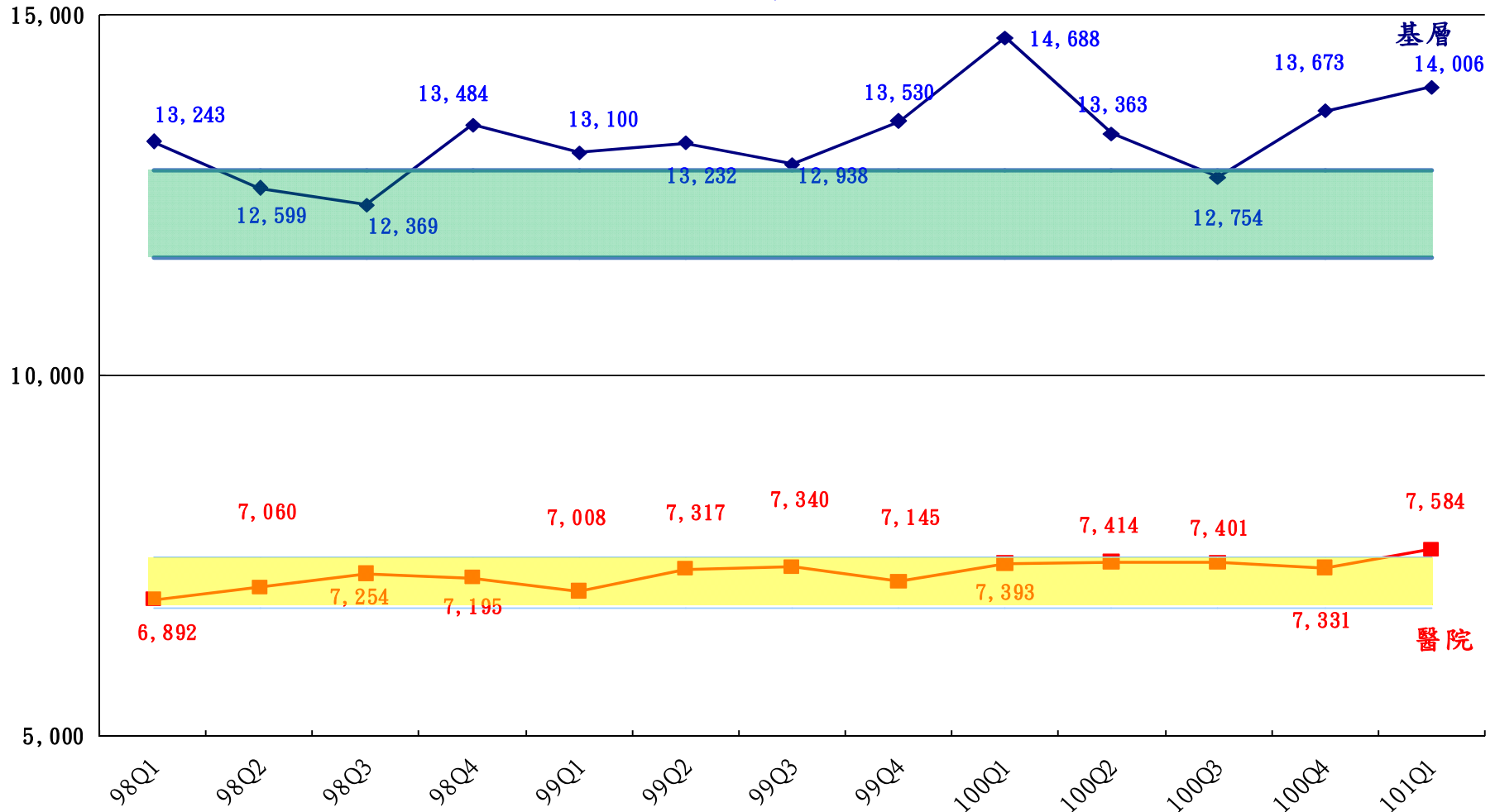
- 就醫人數
- 就醫件數
- 就醫點數



# 西醫門診醫療利用統計—1-1

## 就醫人數

單位：千



註1：基層(容許值11,633~12,858)，醫院(容許值6,775~7,488)。

註2：資料來源：健保局二代倉儲。



# 西醫門診醫療利用統計—1-2

## 各分區業務組就醫人數及成長率

分區別	總額別	人數(千)					對去年同期成長率				
		100Q1	100Q2	100Q3	100Q4	101Q1	100Q1	100Q2	100Q3	100Q4	101Q1
臺北區	醫院	2,593	2,617	2,621	2,595	<b>2,670</b>	5.00%	1.45%	0.52%	2.78%	<b>3.00%</b>
	基層	4,743	4,271	4,044	4,323	<b>4,489</b>	13.71%	1.54%	-1.00%	0.73%	<b>-5.36%</b>
北區	醫院	1,189	1,205	1,199	1,169	<b>1,218</b>	5.02%	1.12%	1.73%	3.02%	<b>2.44%</b>
	基層	2,400	2,176	2,062	2,176	<b>2,263</b>	14.85%	1.99%	-0.23%	0.68%	<b>-5.68%</b>
中區	醫院	1,459	1,461	1,458	1,444	<b>1,506</b>	6.82%	2.73%	1.15%	2.90%	<b>3.24%</b>
	基層	3,073	2,769	2,651	2,827	<b>2,933</b>	12.53%	1.39%	-1.69%	0.58%	<b>-4.57%</b>
南區	醫院	1,015	1,011	1,000	1,003	<b>1,038</b>	4.92%	0.87%	-0.14%	3.07%	<b>2.33%</b>
	基層	2,290	2,094	2,009	2,164	<b>2,199</b>	10.44%	0.61%	-2.04%	2.10%	<b>-3.96%</b>
高屏區	醫院	1,220	1,217	1,221	1,198	<b>1,247</b>	5.41%	0.48%	1.26%	1.55%	<b>2.20%</b>
	基層	2,467	2,219	2,164	2,329	<b>2,351</b>	11.36%	0.39%	-2.25%	1.89%	<b>-4.70%</b>
東區	醫院	191	186	185	184	<b>193</b>	7.06%	-1.66%	0.06%	2.00%	<b>0.99%</b>
	基層	326	295	284	291	<b>309</b>	12.25%	-2.92%	-3.73%	-0.09%	<b>-5.07%</b>
全局	醫院	7,393	7,414	7,401	7,331	<b>7,584</b>	5.49%	1.33%	0.83%	2.61%	<b>2.60%</b>
	基層	14,688	13,363	12,754	13,673	<b>14,006</b>	12.12%	0.99%	-1.42%	1.06%	<b>-4.64%</b>

註1：資料來源：健保局二代倉儲。

註2：本表所列人數含門診透析。



# 西醫門診醫療利用統計—1-3

## 各分區業務組就醫人數及占率

分區別	總額別	人數(千)					各分區內總額別占率				
		100Q1	100Q2	100Q3	100Q4	101Q1	100Q1	100Q2	100Q3	100Q4	101Q1
臺北區	醫院	2,593	2,617	2,621	2,595	<b>2,670</b>	35.34%	37.99%	39.32%	37.51%	<b>37.30%</b>
	基層	4,743	4,271	4,044	4,323	<b>4,489</b>	64.66%	62.01%	60.68%	62.49%	<b>62.70%</b>
北區	醫院	1,189	1,205	1,199	1,169	<b>1,218</b>	33.13%	35.63%	36.78%	34.95%	<b>34.98%</b>
	基層	2,400	2,176	2,062	2,176	<b>2,263</b>	66.87%	64.37%	63.22%	65.05%	<b>65.02%</b>
中區	醫院	1,459	1,461	1,458	1,444	<b>1,506</b>	32.19%	34.54%	35.48%	33.82%	<b>33.93%</b>
	基層	3,073	2,769	2,651	2,827	<b>2,933</b>	67.81%	65.46%	64.52%	66.18%	<b>66.07%</b>
南區	醫院	1,015	1,011	1,000	1,003	<b>1,038</b>	30.70%	32.57%	33.23%	31.67%	<b>32.07%</b>
	基層	2,290	2,094	2,009	2,164	<b>2,199</b>	69.30%	67.43%	66.77%	68.33%	<b>67.93%</b>
高屏區	醫院	1,220	1,217	1,221	1,198	<b>1,247</b>	33.10%	35.43%	36.06%	33.97%	<b>34.66%</b>
	基層	2,467	2,219	2,164	2,329	<b>2,351</b>	66.90%	64.57%	63.94%	66.03%	<b>65.34%</b>
東區	醫院	191	186	185	184	<b>193</b>	36.91%	38.65%	39.41%	38.66%	<b>38.36%</b>
	基層	326	295	284	291	<b>309</b>	63.09%	61.35%	60.59%	61.34%	<b>61.64%</b>
全局	醫院	7,393	7,414	7,401	7,331	<b>7,584</b>	33.48%	35.68%	36.72%	34.90%	<b>35.13%</b>
	基層	14,688	13,363	12,754	13,673	<b>14,006</b>	66.52%	64.32%	63.28%	65.10%	<b>64.87%</b>

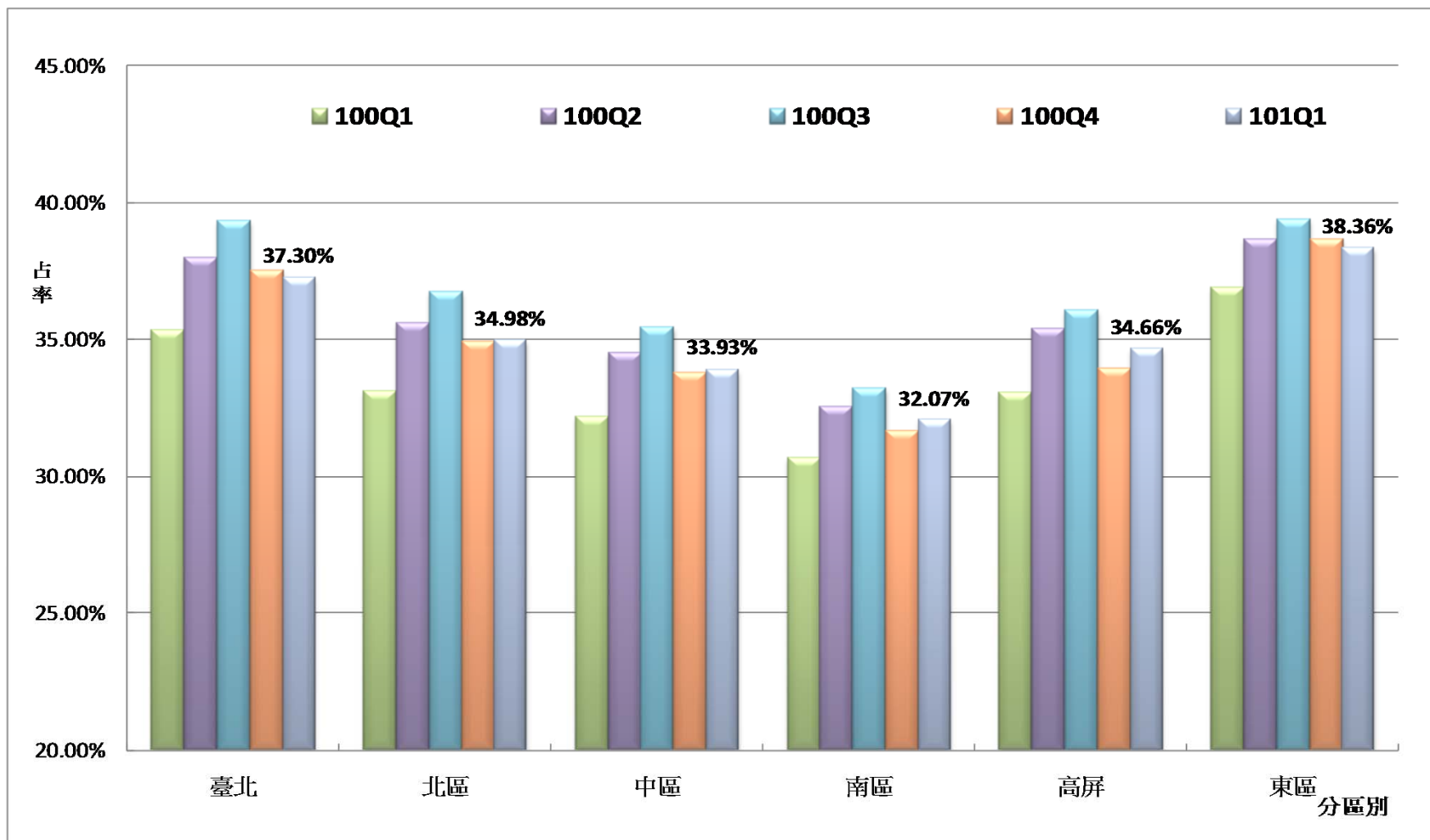
註1：資料來源：健保局二代倉儲。

註2：本表所列人數含門診透析。



# 西醫門診醫療利用統計—1-4

## 各分區業務組醫院總額人數占率



資料來源：健保局二代倉儲。



# 小結1—就醫人數

## ➤ 全局：

- ❖ 成長率：醫院正成長2.60%，基層負成長-4.64%。
- ❖ 占率：醫院為35.13%，基層為64.87%。

## ➤ 分區：

### ❖ 基層：

- 成長率：各分區均呈負成長(-3.96%~-5.68%)，主因為去年同期流感盛行基期較高所致，以北區(-5.68%)負成長最多，台北(-5.36%)次之。
- 占率：南區(67.93%)為最多，中區(66.7%)次之。

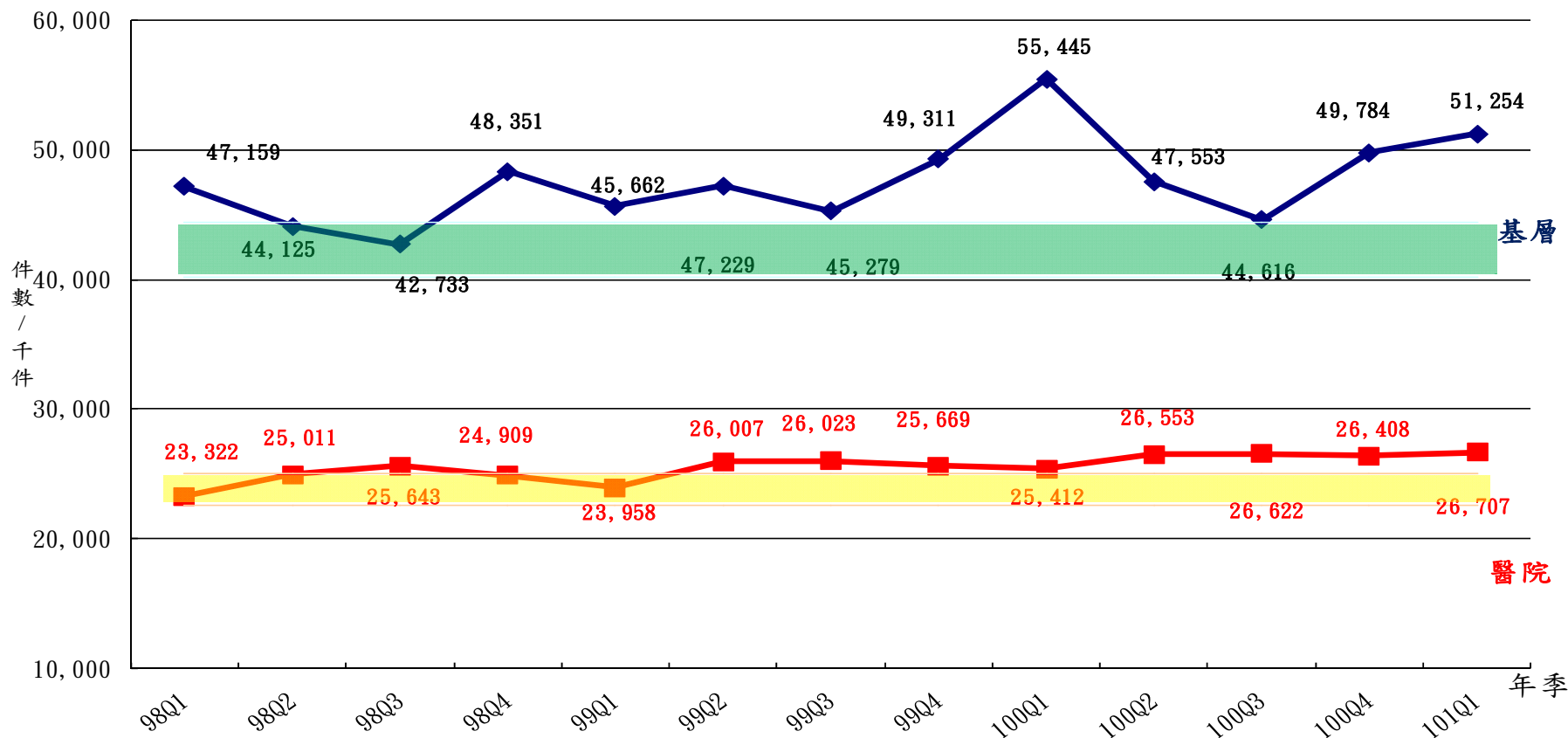
### ❖ 醫院：

- 成長率：各分區均呈正成長(0.99%~3.24%)，以中區(3.24%)成長最多，台北(3.0%)次之。
- 占率：東區(38.36%)最高，台北(37.30%)次之。





# 西醫門診醫療利用統計—2-1 件數



註1：基層(容許值40,238~44,474)，醫院(容許值22,642~25,025)。

註2：資料來源：健保局二代倉儲。



## 西醫門診醫療利用統計—2-2 各分區業務組件數及成長率

分區別	總額別	件數(千)					對去年同期成長率				
		100Q1	100Q2	100Q3	100Q4	101Q1	100Q1	100Q2	100Q3	100Q4	101Q1
臺北區	醫院	8,897	9,357	9,425	9,380	<b>9,387</b>	5.81%	2.28%	2.02%	3.20%	<b>5.51%</b>
	基層	16,219	13,962	12,969	14,430	<b>15,038</b>	22.97%	1.52%	-0.16%	1.09%	-7.28%
北區	醫院	3,558	3,719	3,723	3,647	<b>3,721</b>	5.12%	1.27%	3.06%	3.26%	4.58%
	基層	8,027	6,974	6,461	7,051	<b>7,348</b>	22.58%	1.01%	-0.13%	-0.18%	<b>-8.46%</b>
中區	醫院	4,995	5,227	5,231	5,161	<b>5,264</b>	6.95%	3.70%	2.87%	3.06%	<b>5.38%</b>
	基層	11,771	9,836	9,222	10,301	<b>10,758</b>	22.86%	0.73%	-2.58%	-0.84%	<b>-8.60%</b>
南區	醫院	3,232	3,339	3,320	3,355	<b>3,394</b>	5.40%	1.25%	0.73%	3.20%	5.03%
	基層	8,853	7,670	7,230	8,208	<b>8,279</b>	19.17%	0.09%	-2.37%	2.98%	-6.49%
高屏區	醫院	4,050	4,206	4,232	4,161	<b>4,240</b>	6.69%	1.36%	2.89%	1.41%	4.69%
	基層	9,426	8,092	7,806	8,785	<b>8,769</b>	18.76%	0.33%	-2.00%	2.35%	-6.98%
東區	醫院	681	705	691	703	<b>702</b>	7.71%	0.88%	1.83%	2.58%	2.98%
	基層	1,149	1,018	929	1,010	<b>1,062</b>	17.62%	-5.48%	-5.59%	-2.07%	-7.53%
全局	醫院	25,412	26,553	26,622	26,408	<b>26,707</b>	6.07%	2.10%	2.30%	2.88%	<b>5.10%</b>
	基層	55,445	47,553	44,616	49,784	<b>51,254</b>	21.42%	0.69%	-1.46%	0.96%	<b>-7.56%</b>

資料來源：健保局二代倉儲。



# 西醫門診醫療利用統計—2-3

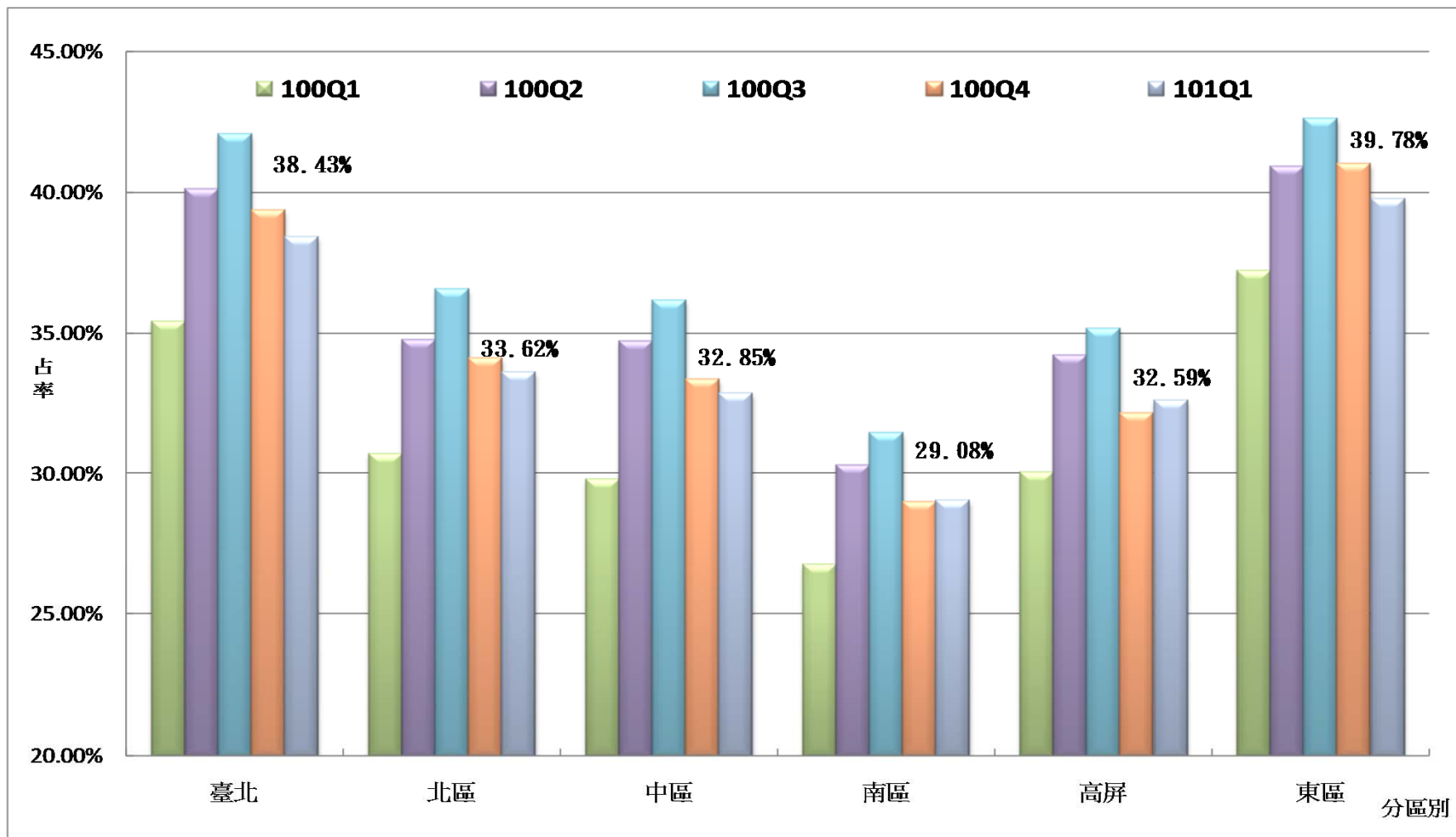
## 各分區業務組件數及占率

分區別	總額別	件數(千)					各分區內總額別占率				
		100Q1	100Q2	100Q3	100Q4	101Q1	100Q1	100Q2	100Q3	100Q4	101Q1
臺北區	醫院	8,897	9,357	9,425	9,380	<b>9,387</b>	35.42%	40.13%	42.09%	39.40%	<b>38.43%</b>
	基層	16,219	13,962	12,969	14,430	<b>15,038</b>	64.58%	59.87%	57.91%	60.60%	<b>61.57%</b>
北區	醫院	3,558	3,719	3,723	3,647	<b>3,721</b>	30.71%	34.78%	36.56%	34.09%	<b>33.62%</b>
	基層	8,027	6,974	6,461	7,051	<b>7,348</b>	69.29%	65.22%	63.44%	65.91%	<b>66.38%</b>
中區	醫院	4,995	5,227	5,231	5,161	<b>5,264</b>	29.79%	34.70%	36.19%	33.38%	<b>32.85%</b>
	基層	11,771	9,836	9,222	10,301	<b>10,758</b>	70.21%	65.30%	63.81%	66.62%	<b>67.15%</b>
南區	醫院	3,232	3,339	3,320	3,355	<b>3,394</b>	26.74%	30.33%	31.47%	29.01%	<b>29.08%</b>
	基層	8,853	7,670	7,230	8,208	<b>8,279</b>	73.26%	69.67%	68.53%	70.99%	<b>70.92%</b>
高屏區	醫院	4,050	4,206	4,232	4,161	<b>4,240</b>	30.05%	34.20%	35.15%	32.14%	<b>32.59%</b>
	基層	9,426	8,092	7,806	8,785	<b>8,769</b>	69.95%	65.80%	64.85%	67.86%	<b>67.41%</b>
東區	醫院	681	705	691	703	<b>702</b>	37.23%	40.91%	42.63%	41.05%	<b>39.78%</b>
	基層	1,149	1,018	929	1,010	<b>1,062</b>	62.77%	59.09%	57.37%	58.95%	<b>60.22%</b>
全局	醫院	25,412	26,553	26,622	26,408	<b>26,707</b>	31.43%	35.83%	37.37%	34.66%	<b>34.26%</b>
	基層	55,445	47,553	44,616	49,784	<b>51,254</b>	68.57%	64.17%	62.63%	65.34%	<b>65.74%</b>

資料來源：健保局二代倉儲。



# 西醫門診醫療利用統計—2-4 各分區業務組醫院總額件數占率



資料來源：健保局二代倉儲。



## 小結2—件數利用

### ➤ 全局：

- ❖ 成長率：醫院正成長5.10%，基層負成長-7.56%。
- ❖ 占率：醫院為34.26%，基層為65.74%。

### ➤ 分區：

#### ❖ 基層：

- 成長率：各分區皆呈負成長(-6.49%~-8.6%)，因為去年同期流感盛行基期較高所致，以中區(-8.6%)成長最多，北區(-8.46%)次之。
- 占率：南區(70.92%)為最多，高屏區(67.41%)次之。

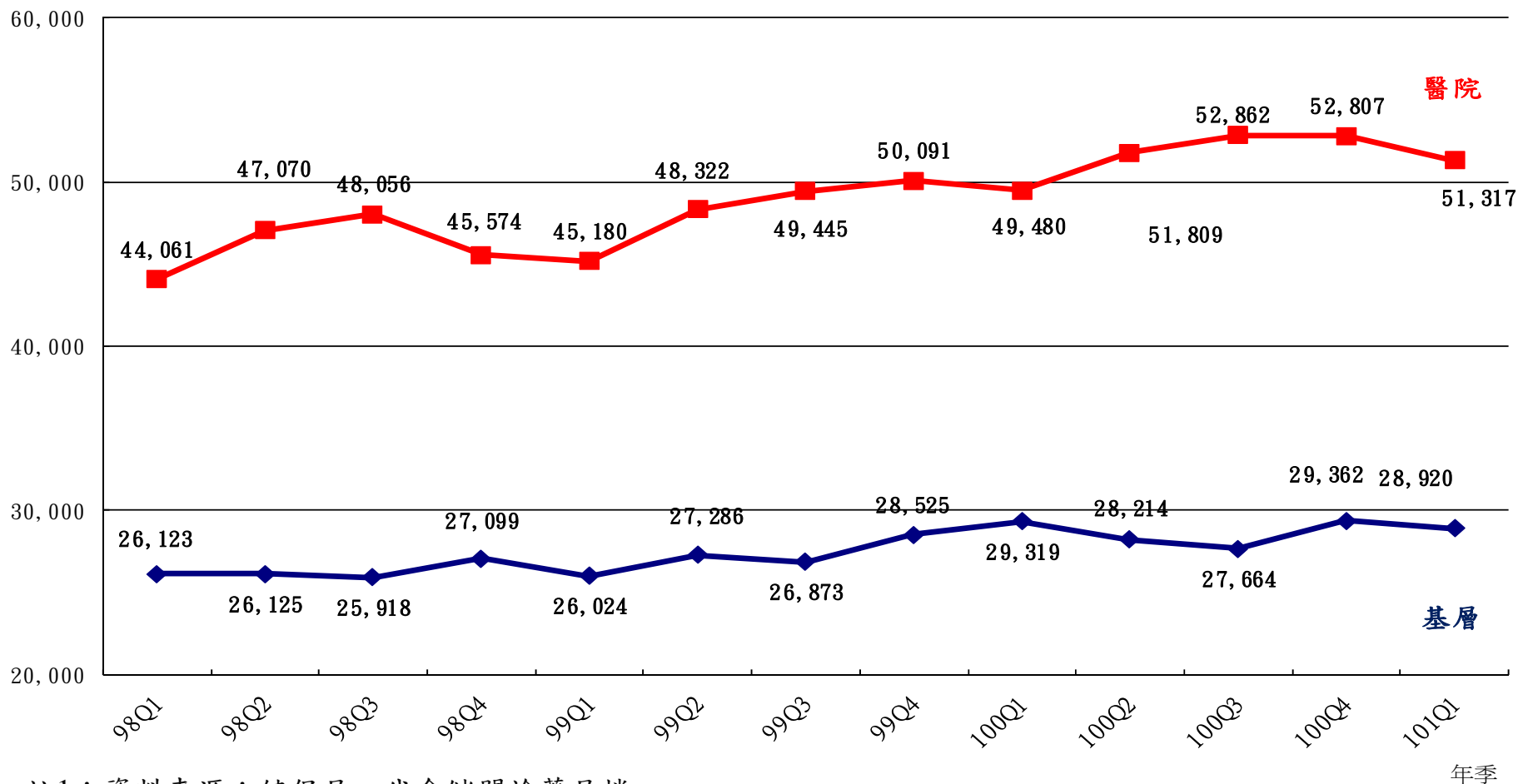
#### ❖ 醫院：

- 成長率：各分區皆呈正成長(2.98%~5.51%)，以台北(5.51%)成長最多，中區(5.38%)次之。
- 占率：東區(39.78%)為最高，臺北(38.43%)次之。



# 西醫門診醫療利用統計—3-1 點數

單位：百萬



註1：資料來源：健保局二代倉儲門診藥局檔。

註2：本表資料含藥局申報資料。

註3：原訂之容許值不含藥局，與本表數據定義不同，故本表不列容許值。行政院衛生署中央健康保險局  
Bureau of National Health Insurance



# 西醫門診醫療利用統計—3-2

## 各分區業務組點數及成長率

分區別	總額別	點數(百萬)					對去年同期成長率				
		100Q1	100Q2	100Q3	100Q4	101Q1	100Q1	100Q2	100Q3	100Q4	101Q1
臺北區	醫院	17,828	18,657	19,131	19,060	<b>18,367</b>	11.16%	8.37%	7.46%	5.78%	3.03%
	基層	8,554	8,264	8,080	8,591	<b>8,474</b>	13.58%	3.84%	3.66%	3.48%	-0.94%
北區	醫院	6,636	6,987	7,094	7,014	<b>6,914</b>	7.78%	6.17%	6.76%	6.08%	4.19%
	基層	4,131	4,037	3,948	4,136	<b>4,068</b>	12.27%	3.70%	4.32%	2.70%	-1.53%
中區	醫院	9,673	10,131	10,359	10,351	<b>10,149</b>	8.02%	6.40%	6.82%	5.34%	<b>4.92%</b>
	基層	6,066	5,727	5,589	5,935	<b>5,880</b>	13.50%	2.82%	1.40%	1.03%	<b>-3.07%</b>
南區	醫院	6,630	6,904	7,059	7,100	<b>6,896</b>	9.73%	6.90%	6.64%	5.12%	<b>4.03%</b>
	基層	4,806	4,634	4,551	4,869	<b>4,794</b>	11.46%	2.84%	2.07%	3.71%	-0.26%
高屏區	醫院	7,385	7,749	7,825	7,888	<b>7,651</b>	8.82%	6.87%	6.24%	4.70%	3.60%
	基層	5,139	4,953	4,920	5,222	<b>5,076</b>	11.70%	4.03%	3.61%	3.92%	-1.24%
東區	醫院	1,329	1,382	1,394	1,393	<b>1,339</b>	10.54%	6.68%	6.00%	3.54%	0.75%
	基層	622	598	577	609	<b>629</b>	12.02%	0.24%	0.26%	1.36%	1.15%
全局	醫院	49,480	51,809	52,862	52,807	<b>51,317</b>	9.52%	7.22%	6.91%	5.42%	<b>3.71%</b>
	基層	29,319	28,214	27,664	29,362	<b>28,920</b>	12.66%	3.40%	2.94%	2.94%	<b>-1.36%</b>

註1：資料來源：健保局二代倉儲門診藥局明細檔。

註2：本表點數含藥局申報點數。





# 西醫門診醫療利用統計—3-3

## 各分區業務組點數及占率

分區別	總額別	點數(百萬)					各分區業務組內總額別占率				
		100Q1	100Q2	100Q3	100Q4	101Q1	100Q1	100Q2	100Q3	100Q4	101Q1
臺北區	醫院	17,828	18,657	19,131	19,060	<b>18,367</b>	67.57%	69.30%	70.31%	68.93%	<b>68.43%</b>
	基層	8,554	8,264	8,080	8,591	<b>8,474</b>	32.43%	30.70%	29.69%	31.07%	<b>31.57%</b>
北區	醫院	6,636	6,987	7,094	7,014	<b>6,914</b>	61.63%	63.38%	64.25%	62.90%	<b>62.96%</b>
	基層	4,131	4,037	3,948	4,136	<b>4,068</b>	38.37%	36.62%	35.75%	37.10%	<b>37.04%</b>
中區	醫院	9,673	10,131	10,359	10,351	<b>10,149</b>	61.46%	63.89%	64.96%	63.56%	<b>63.32%</b>
	基層	6,066	5,727	5,589	5,935	<b>5,880</b>	38.54%	36.11%	35.04%	36.44%	<b>36.68%</b>
南區	醫院	6,630	6,904	7,059	7,100	<b>6,896</b>	57.97%	59.83%	60.80%	59.32%	<b>58.99%</b>
	基層	4,806	4,634	4,551	4,869	<b>4,794</b>	42.03%	40.17%	39.20%	40.68%	<b>41.01%</b>
高屏區	醫院	7,385	7,749	7,825	7,888	<b>7,651</b>	58.96%	61.00%	61.40%	60.17%	<b>60.12%</b>
	基層	5,139	4,953	4,920	5,222	<b>5,076</b>	41.04%	39.00%	38.60%	39.83%	<b>39.88%</b>
東區	醫院	1,329	1,382	1,394	1,393	<b>1,339</b>	68.13%	69.79%	70.75%	69.60%	<b>68.05%</b>
	基層	622	598	577	609	<b>629</b>	31.87%	30.21%	29.25%	30.40%	<b>31.95%</b>
全局	醫院	49,480	51,809	52,862	52,807	<b>51,317</b>	62.79%	64.74%	65.65%	64.27%	<b>63.96%</b>
	基層	29,319	28,214	27,664	29,362	<b>28,920</b>	37.21%	35.26%	34.35%	35.73%	<b>36.04%</b>

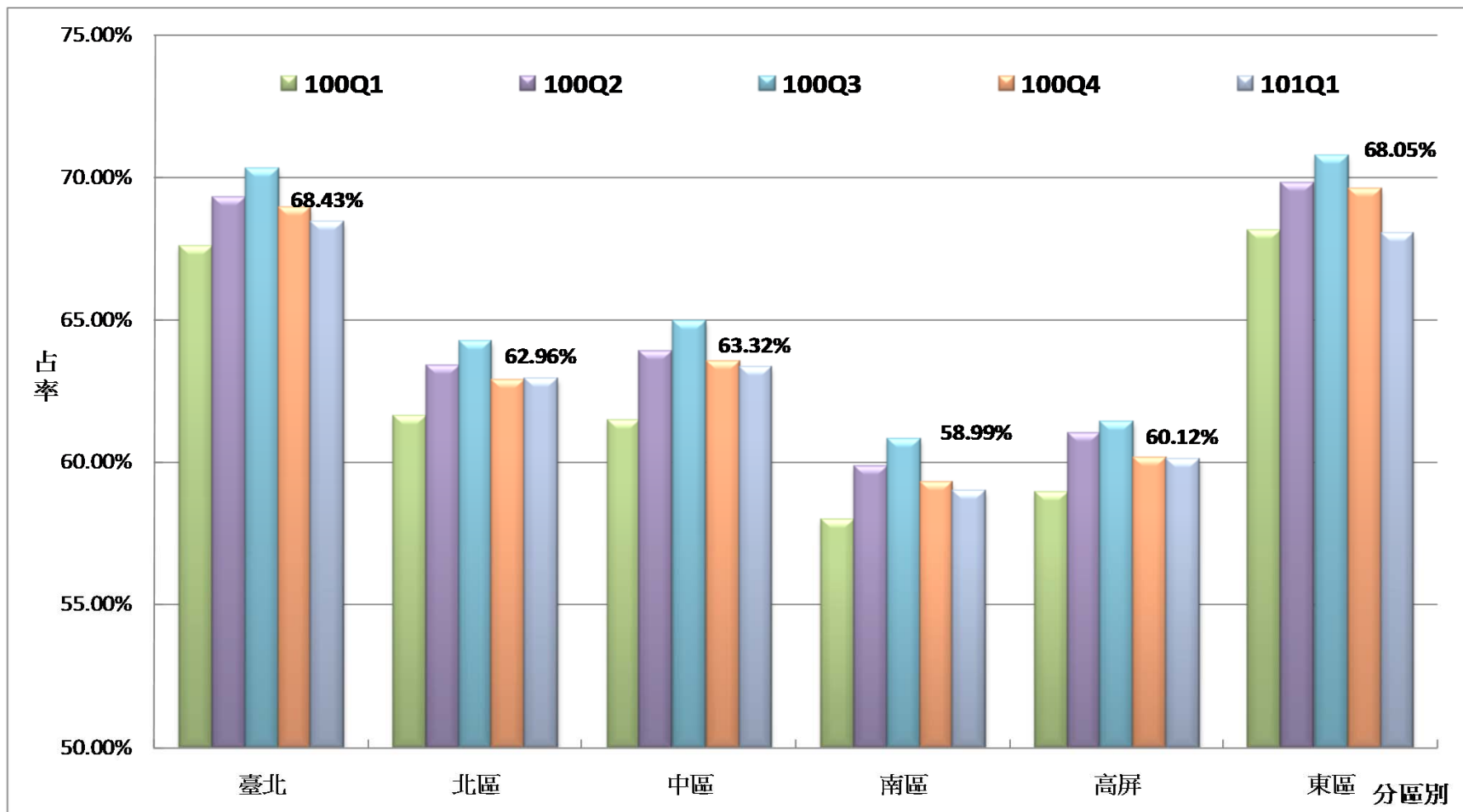
註1：資料來源：健保局二代倉儲門診藥局明細檔。

註2：本表點數含藥局申報點數。





# 西醫門診醫療利用統計—3-4 各分區業務組醫院總額點數占率



註1：資料來源：健保局二代倉儲門診藥局明細檔。

註2：本表點數含藥局申報點數。



## 小結3—就醫點數利用

### ➤ 全局：

- ❖ 成長率：醫院正成長3.71%，基層負成長-1.36%。
- ❖ 占率：醫院為63.96%，基層為36.04%。

### ➤ 分區：

#### ❖ 基層：

- 成長率：東區正成長(1.15%)，其他各分區皆呈負成長(-0.26%~-3.07%)，因為去年同期流感盛行基期較高所致，以中區(-3.07%)負成長最多，北區(-1.53%)次之。
- 占率：南區(40.01%)為最高，高屏(39.88%)次之。

#### ❖ 醫院：

- 成長率：各分區皆呈正成長(0.75%~4.92%)，以中區(4.92%)正成長最多，台北(3.03%)次之。
- 占率：台北(68.43%)最高，東區(68.05%)次之。

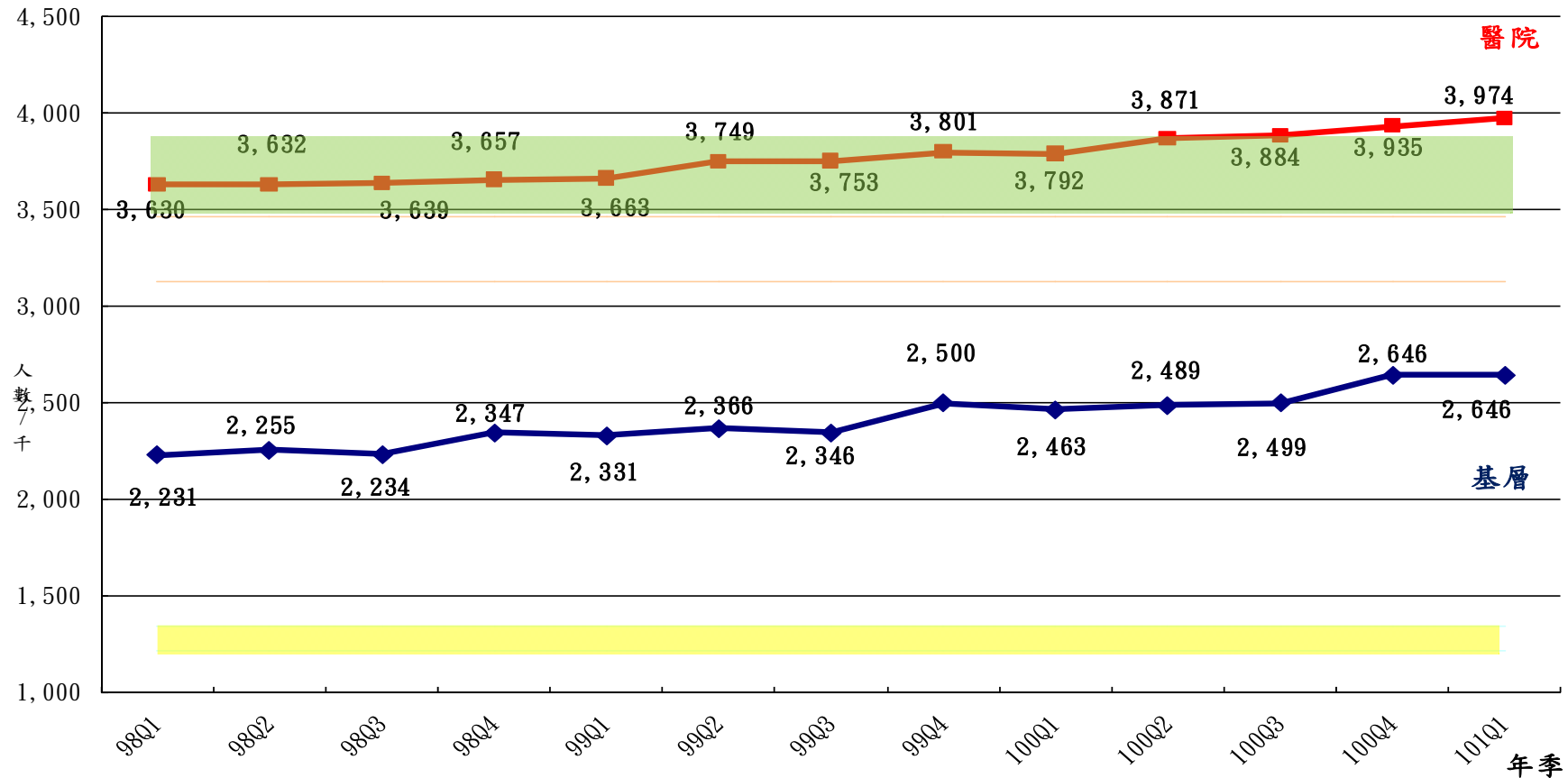


# 慢性病案件



# 慢性病門診醫療利用統計—4-1

## 醫院與基層--人數



註1：基層(容許值 1,216~1,344)，醫院(容許值 3,132~3,461)。

註2：資料來源：健保局二代倉儲。

註2：本表不含藥局申報資料。



# 西醫門診醫療利用統計—4-2

## 各分區業務組慢性病人數及成長率

分區別	總額別	人數(千)					對去年同期成長率				
		100Q1	100Q2	100Q3	100Q4	101Q1	100Q1	100Q2	100Q3	100Q4	101Q1
臺北區	醫院	1,497	1,532	1,536	1,549	1,565	3.96%	3.66%	3.05%	3.08%	4.56%
	基層	698	712	711	756	754	5.56%	5.69%	6.81%	5.79%	8.02%
北區	醫院	528	542	541	545	558	2.36%	2.83%	5.18%	4.98%	5.76%
	基層	386	394	391	421	421	3.66%	4.79%	6.73%	6.05%	9.10%
中區	醫院	653	669	677	690	697	3.95%	4.20%	4.77%	4.87%	6.69%
	基層	476	478	481	511	507	6.45%	5.19%	5.69%	5.58%	6.54%
南區	醫院	537	546	555	562	566	5.01%	4.58%	5.90%	4.92%	5.36%
	基層	413	415	421	442	446	5.92%	4.44%	6.78%	6.50%	7.86%
高屏區	醫院	556	565	561	570	570	1.40%	0.66%	0.09%	0.98%	2.49%
	基層	432	431	437	455	455	6.39%	5.72%	6.73%	5.53%	5.53%
東區	醫院	96	96	96	98	98	2.10%	0.27%	0.56%	1.12%	2.33%
	基層	74	74	74	77	80	6.55%	4.53%	6.04%	4.65%	8.02%
全局	醫院	3,792	3,871	3,884	3,935	3,974	3.52%	3.25%	3.50%	3.54%	4.82%
	基層	2,463	2,489	2,499	2,646	2,646	5.67%	5.20%	6.53%	5.82%	7.42%

- 1.資料來源：健保局二代倉儲門診藥局明細檔。
- 2.本表點數含藥局申報資料。
- 3.慢性病定義為案件分類‘04’及‘08’。



# 慢性病門診醫療利用統計—4-3

## 各分區業務組慢性病人數及占率

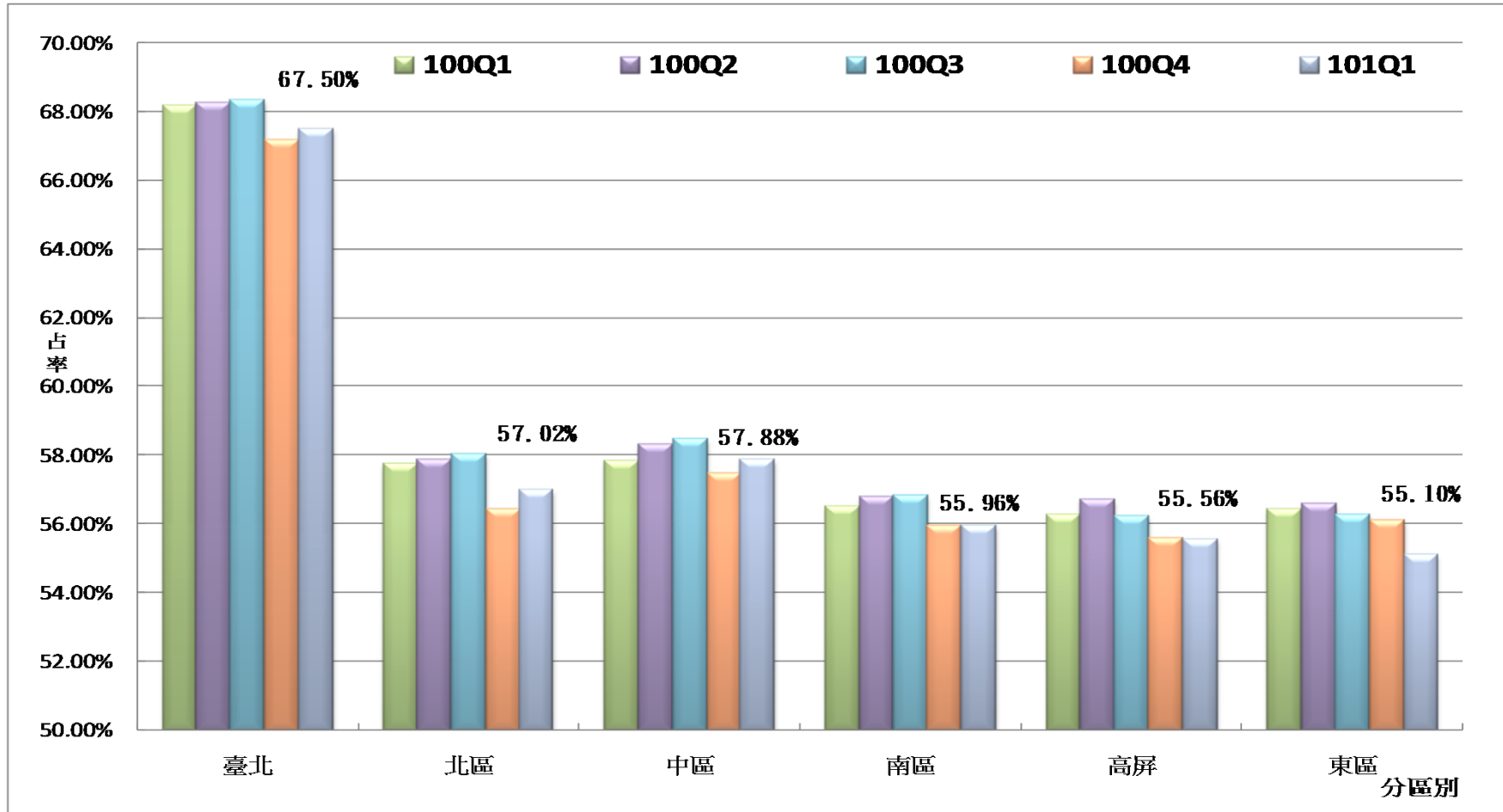
分區別	總額別	人數(千)					各分區業務組內總額別占率				
		100Q1	100Q2	100Q3	100Q4	101Q1	100Q1	100Q2	100Q3	100Q4	101Q1
臺北區	醫院	1,497	1,532	1,536	1,549	<b>1,565</b>	68.21%	68.27%	68.36%	67.19%	<b>67.50%</b>
	基層	698	712	711	756	<b>754</b>	31.79%	31.73%	31.64%	32.81%	<b>32.50%</b>
北區	醫院	528	542	541	545	<b>558</b>	57.78%	57.89%	58.04%	56.44%	<b>57.02%</b>
	基層	386	394	391	421	<b>421</b>	42.22%	42.11%	41.96%	43.56%	<b>42.98%</b>
中區	醫院	653	669	677	690	<b>697</b>	57.85%	58.32%	58.48%	57.47%	<b>57.88%</b>
	基層	476	478	481	511	<b>507</b>	42.15%	41.68%	41.52%	42.53%	<b>42.12%</b>
南區	醫院	537	546	555	562	<b>566</b>	56.53%	56.81%	56.83%	55.96%	<b>55.96%</b>
	基層	413	415	421	442	<b>446</b>	43.47%	43.19%	43.17%	44.04%	<b>44.04%</b>
高屏區	醫院	556	565	561	570	<b>570</b>	56.28%	56.74%	56.22%	55.62%	<b>55.56%</b>
	基層	432	431	437	455	<b>455</b>	43.72%	43.26%	43.78%	44.38%	<b>44.44%</b>
東區	醫院	96	96	96	98	<b>98</b>	56.44%	56.62%	56.27%	56.12%	<b>55.10%</b>
	基層	74	74	74	77	<b>80</b>	43.56%	43.38%	43.73%	43.88%	<b>44.90%</b>
全局	醫院	3,792	3,871	3,884	3,935	<b>3,974</b>	60.62%	60.86%	60.85%	59.80%	<b>60.03%</b>
	基層	2,463	2,489	2,499	2,646	<b>2,646</b>	39.38%	39.14%	39.15%	40.20%	<b>39.97%</b>

- 1.資料來源：健保局二代倉儲門診藥局明細檔。
- 2.本表點數含藥局申報資料。
- 3.慢性病定義為案件分類‘04’及‘08’。



# 西醫門診醫療利用統計—4-4

## 各分區業務組醫院總額慢性病人數占率



- 1.資料來源：健保局二代倉儲門診藥局明細檔。
- 2.本表點數含藥局申報資料。
- 3.慢性病定義為案件分類‘04’及‘08’。



## 小結4—慢性病人數利用

➤ 整體：醫院正成長4.82%，基層正成長7.42%。

➤ 分區：

❖ 基層：

- 成長率：各分區皆呈正成長(5.53%~9.10%)，以北區(9.10%)成長最多，台北及東區(8.02%)次之。
- 占率：東區(44.90%)為最高，高屏(44.44%)次之。

❖ 醫院：

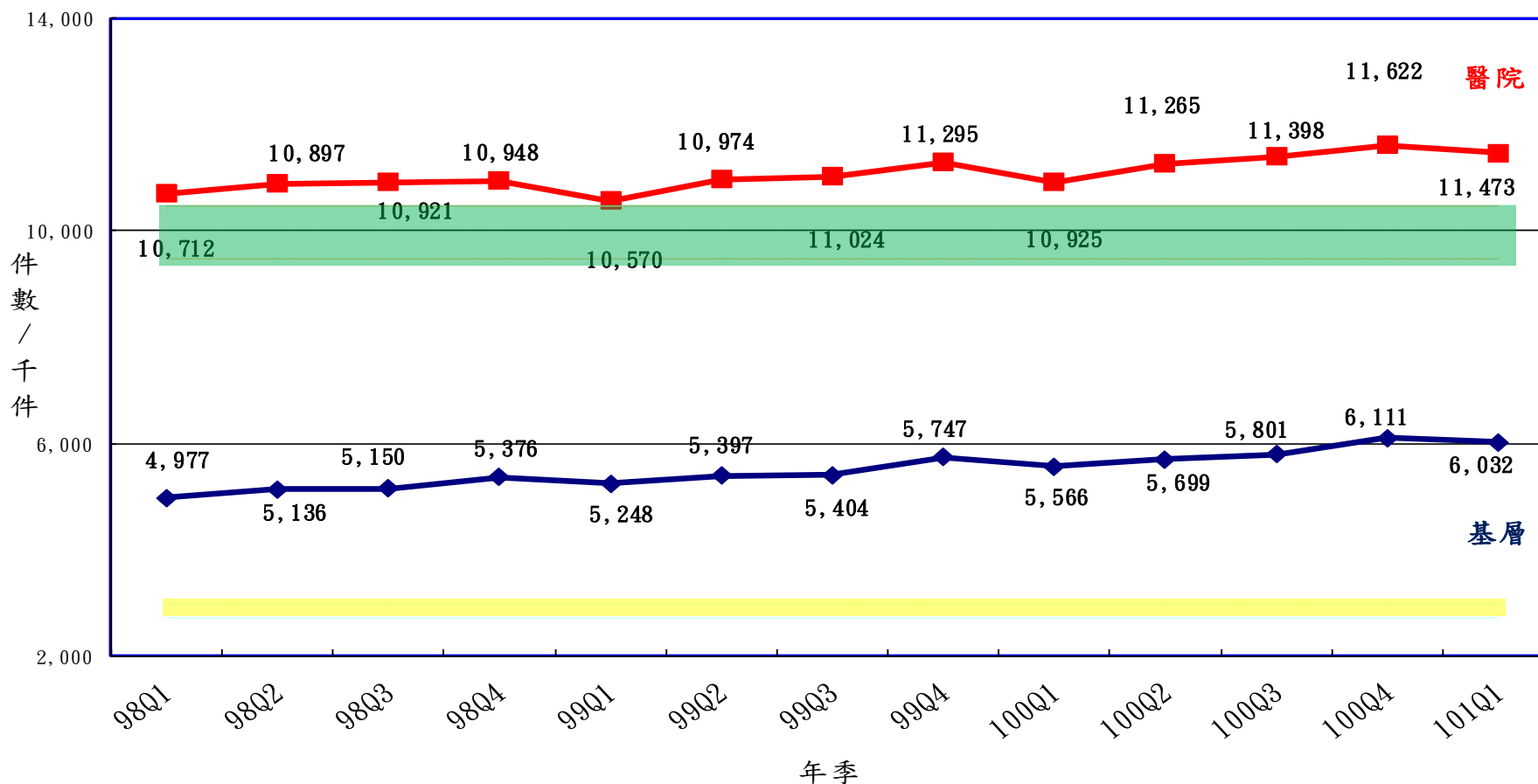
- 成長率：各分區皆呈正成長(2.33%~6.69%)，以中區(6.69%)成長最多，其次為北區(5.76%)。
- 占率：臺北區(67.50%)為最高。





# 慢性病門診醫療利用統計—5-1

## 醫院與基層---件數



註1：基層容許值 (2,709~2,994) ，醫院容許值(9,480-10,477)。

註2：健保局二代倉儲。



# 西醫門診醫療利用統計—5-2

## 各分區業務組慢性病件數及成長率

分區別	總額別	件數(千)					對去年同期成長率				
		100Q1	100Q2	100Q3	100Q4	101Q1	100Q1	100Q2	100Q3	100Q4	101Q1
臺北	醫院	4,274	4,416	4,453	4,513	<b>4,450</b>	4.15%	2.97%	2.51%	1.72%	<b>4.12%</b>
	基層	1,534	1,590	1,615	1,702	<b>1,664</b>	6.04%	6.09%	7.50%	6.25%	<b>8.50%</b>
北區	醫院	1,381	1,424	1,434	1,448	<b>1,457</b>	1.96%	2.12%	4.94%	3.73%	<b>5.55%</b>
	基層	806	835	842	901	<b>891</b>	3.31%	4.79%	7.16%	7.41%	<b>10.59%</b>
中區	醫院	1,874	1,936	1,973	2,021	<b>2,000</b>	3.60%	3.36%	4.58%	4.08%	<b>6.74%</b>
	基層	1,076	1,095	1,115	1,177	<b>1,161</b>	6.64%	5.75%	6.52%	6.07%	<b>7.89%</b>
南區	醫院	1,504	1,541	1,594	1,637	<b>1,617</b>	5.39%	5.17%	8.45%	7.38%	<b>7.56%</b>
	基層	944	959	983	1,032	<b>1,030</b>	6.18%	4.57%	7.35%	6.58%	<b>9.06%</b>
高屏	醫院	1,583	1,635	1,631	1,679	<b>1,630</b>	0.49%	-0.28%	-0.99%	0.28%	<b>2.99%</b>
	基層	1,043	1,057	1,083	1,129	<b>1,114</b>	7.61%	6.49%	8.39%	6.25%	<b>6.83%</b>
東區	醫院	310	313	314	325	<b>318</b>	2.87%	-0.09%	1.20%	0.89%	<b>2.53%</b>
	基層	163	163	164	169	<b>172</b>	6.14%	3.84%	5.62%	2.60%	<b>5.04%</b>
全局	醫院	10,925	11,265	11,398	11,622	<b>11,473</b>	3.36%	2.65%	3.40%	2.90%	<b>5.01%</b>
	基層	5,566	5,699	5,801	6,111	<b>6,032</b>	6.07%	5.58%	7.35%	6.33%	<b>8.36%</b>

- 1.資料來源：健保局二代倉儲門診明細檔。
- 2.慢性病定義為案件分類‘04’及‘08’。



# 慢性病門診醫療利用統計—5-3

## 各分區業務組慢性病件數及占率

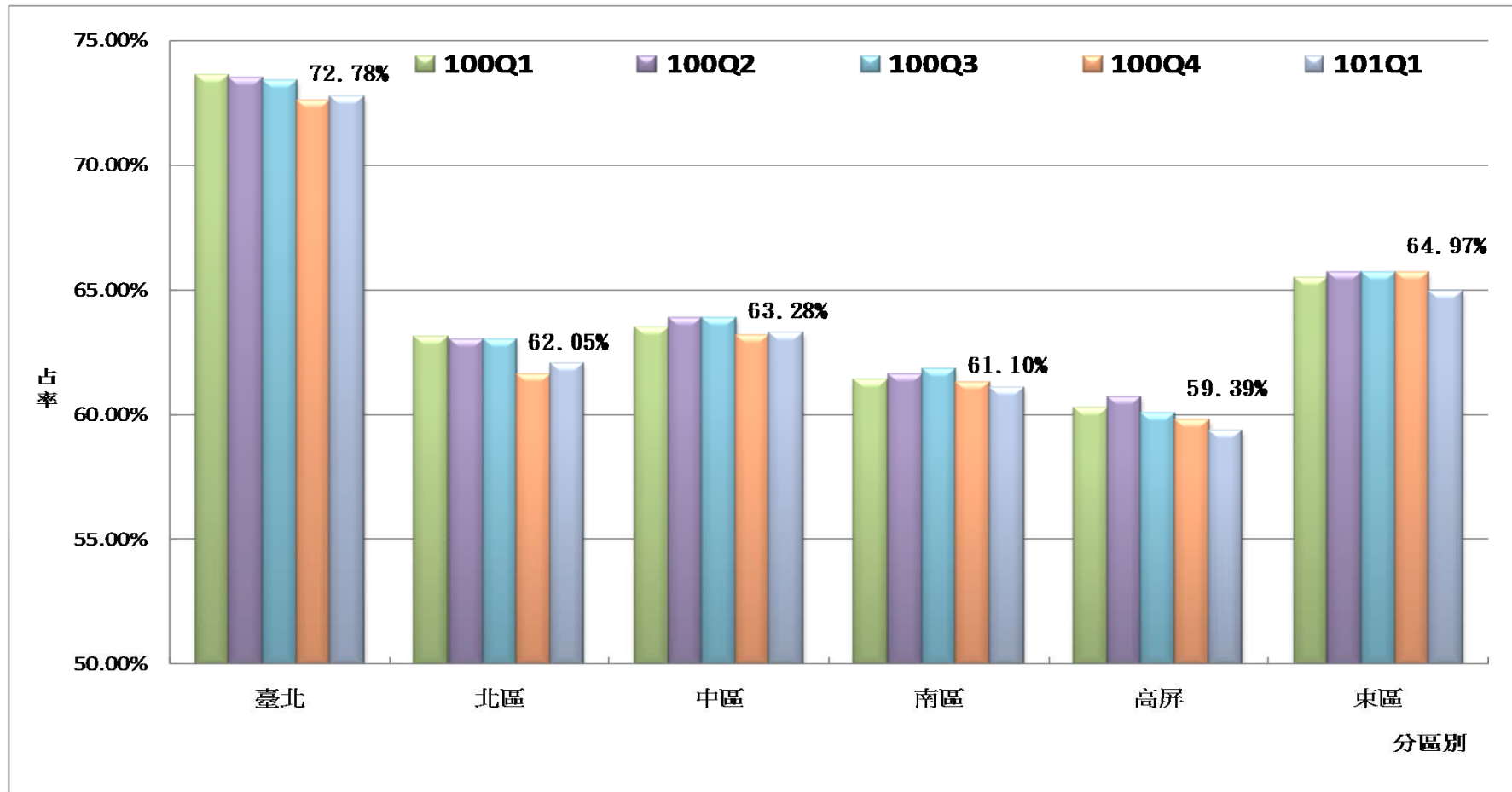
分區別	總額別	件數(千)					各分區業務組內總額別占率				
		100Q1	100Q2	100Q3	100Q4	101Q1	100Q1	100Q2	100Q3	100Q4	101Q1
臺北	醫院	4,274	4,416	4,453	4,513	<b>4,450</b>	73.59%	73.53%	73.38%	72.62%	<b>72.78%</b>
	基層	1,534	1,590	1,615	1,702	<b>1,664</b>	26.41%	26.47%	26.62%	27.38%	<b>27.22%</b>
北區	醫院	1,381	1,424	1,434	1,448	<b>1,457</b>	63.14%	63.04%	63.02%	61.64%	<b>62.05%</b>
	基層	806	835	842	901	<b>891</b>	36.86%	36.96%	36.98%	38.36%	<b>37.95%</b>
中區	醫院	1,874	1,936	1,973	2,021	<b>2,000</b>	63.53%	63.88%	63.89%	63.19%	<b>63.28%</b>
	基層	1,076	1,095	1,115	1,177	<b>1,161</b>	36.47%	36.12%	36.11%	36.81%	<b>36.72%</b>
南區	醫院	1,504	1,541	1,594	1,637	<b>1,617</b>	61.43%	61.64%	61.86%	61.33%	<b>61.10%</b>
	基層	944	959	983	1,032	<b>1,030</b>	38.57%	38.36%	38.14%	38.67%	<b>38.90%</b>
高屏	醫院	1,583	1,635	1,631	1,679	<b>1,630</b>	60.27%	60.73%	60.09%	59.80%	<b>59.39%</b>
	基層	1,043	1,057	1,083	1,129	<b>1,114</b>	39.73%	39.27%	39.91%	40.20%	<b>40.61%</b>
東區	醫院	310	313	314	325	<b>318</b>	65.51%	65.72%	65.72%	65.72%	<b>64.97%</b>
	基層	163	163	164	169	<b>172</b>	34.49%	34.28%	34.28%	34.28%	<b>35.03%</b>
全局	醫院	10,925	11,265	11,398	11,622	<b>11,473</b>	66.25%	66.41%	66.27%	65.54%	<b>65.54%</b>
	基層	5,566	5,699	5,801	6,111	<b>6,032</b>	33.75%	33.59%	33.73%	34.46%	<b>34.46%</b>

- 1.資料來源：健保局二代倉儲門診明細檔。
- 2.慢性病定義為案件分類'04'及'08'



# 西醫門診醫療利用統計—5-4

## 各分區業務組醫院總額慢性病件數占率





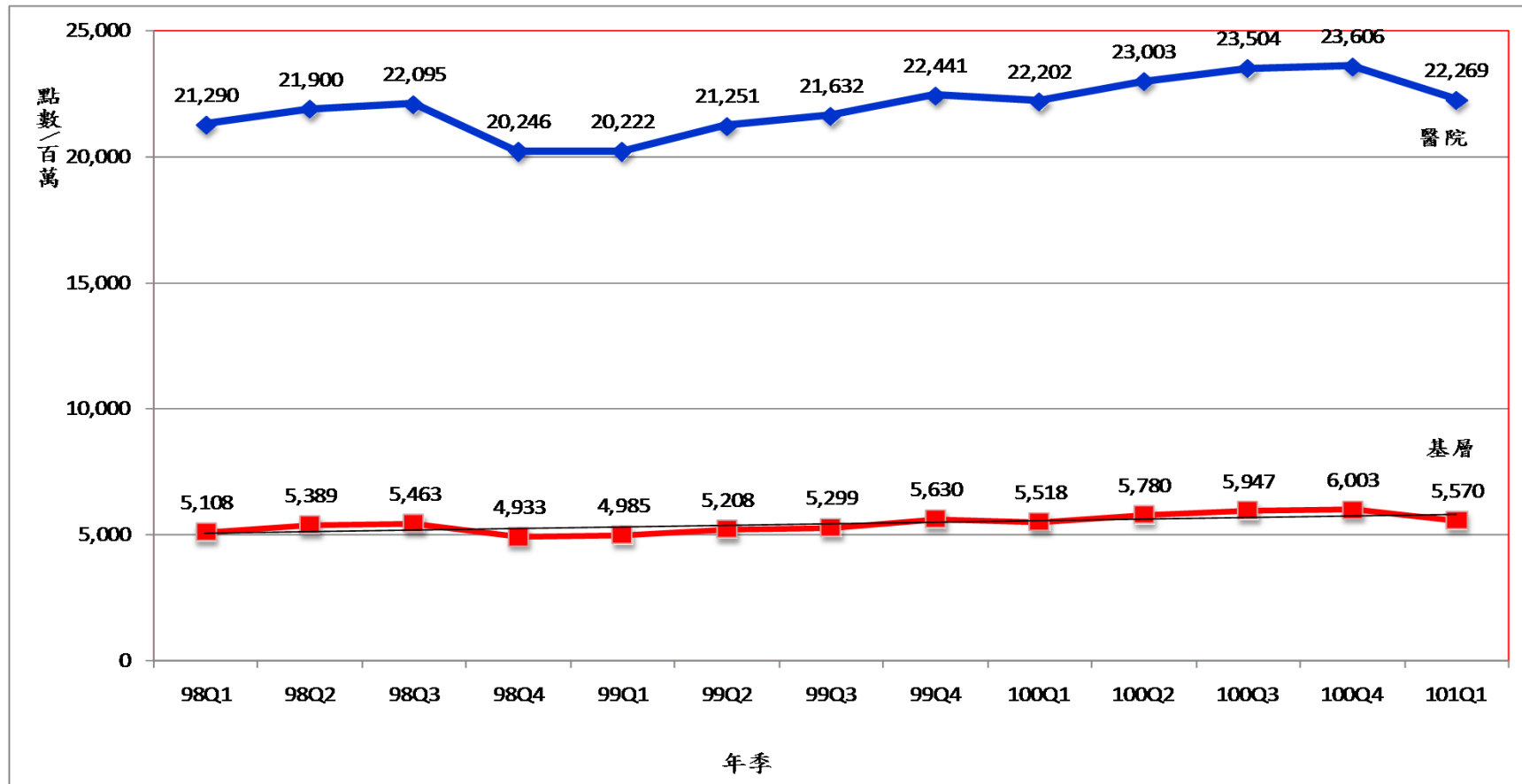
## 小結5—慢性病件數利用

- 整體：醫院正成長5.10%，基層正成長8.36%。
- 分區：
  - ❖ 基層：
    - 成長率：六分區皆呈正成長(5.04%~10.59%)，以北區(10.59%)成長最多，南區(9.06%)次之。
    - 占率：高屏(40.61%)為最高，南區(38.9%)次之。
  - ❖ 醫院：
    - 成長率：六分區皆呈正成長(2.53%~7.56%)，以南區(7.56%)成長最多，中區(6.74%)次之。
    - 占率：臺北(72.78%)為最高，東區(64.97%)次之。



# 慢性病門診醫療利用統計—6-1

## 醫院與基層---點數



1.資料來源：健保局二代倉儲門診藥局明細檔。

2.本表含藥局申報資料。

3.慢性病定義為案件分類‘04’及‘08’。

4.原訂之容許值不含藥局，與本表數據定義不同，故本表不列容許值。



# 西醫門診醫療利用統計—6-2

## 各分區業務組慢性病點數及成長率

分區別	總額別	點數(百萬)					對去年同期成長率				
		100Q1	100Q2	100Q3	100Q4	101Q1	100Q1	100Q2	100Q3	100Q4	101Q1
臺北區	醫院	9,352	9,694	9,831	9,765	9,203	11.14%	9.24%	8.17%	3.59%	-1.59%
	基層	1,641	1,728	1,781	1,800	1,654	10.56%	11.09%	12.33%	6.85%	0.85%
北區	醫院	2,637	2,720	2,773	2,780	2,658	9.57%	8.12%	9.73%	6.62%	0.79%
	基層	804	853	873	893	828	6.16%	9.29%	12.40%	7.76%	2.89%
中區	醫院	3,682	3,802	3,926	3,981	3,767	9.69%	7.91%	10.20%	6.55%	2.30%
	基層	1,043	1,083	1,109	1,119	1,038	11.56%	10.41%	9.91%	4.76%	-0.42%
南區	醫院	3,063	3,185	3,327	3,378	3,206	12.56%	12.47%	15.07%	10.06%	4.67%
	基層	863	903	935	949	901	11.86%	11.34%	13.97%	8.91%	4.36%
高屏區	醫院	2,886	3,019	3,055	3,111	2,882	3.75%	2.49%	1.95%	3.18%	-0.14%
	基層	998	1,039	1,073	1,062	979	12.18%	12.20%	12.97%	5.59%	-1.89%
東區	醫院	582	583	591	592	553	7.66%	3.99%	4.66%	0.88%	-4.94%
	基層	169	175	178	179	169	14.55%	13.03%	12.33%	5.42%	0.05%
全局	醫院	22,202	23,003	23,504	23,606	22,269	9.79%	8.24%	8.65%	5.19%	0.30%
	基層	5,518	5,780	5,947	6,003	5,570	10.69%	10.99%	12.25%	6.64%	0.94%

- 1.資料來源：健保局二代倉儲門診藥局明細檔。
- 2.本表含藥局申報資料。
- 3.慢性病定義為案件分類‘04’及‘08’。





# 慢性病門診醫療利用統計—6-3

## 各分區業務組慢性病點數及占率

分區別	總額別	點數(百萬)					各分區業務組內總額別占率				
		100Q1	100Q2	100Q3	100Q4	101Q1	100Q1	100Q2	100Q3	100Q4	101Q1
臺北區	醫院	9,352	9,694	9,831	9,765	<b>9,203</b>	85.08%	84.87%	84.67%	84.43%	<b>84.76%</b>
	基層	1,641	1,728	1,781	1,800	<b>1,654</b>	14.92%	15.13%	15.33%	15.57%	<b>15.24%</b>
北區	醫院	2,637	2,720	2,773	2,780	<b>2,658</b>	76.63%	76.12%	76.06%	75.68%	<b>76.26%</b>
	基層	804	853	873	893	<b>828</b>	23.37%	23.88%	23.94%	24.32%	<b>23.74%</b>
中區	醫院	3,682	3,802	3,926	3,981	<b>3,767</b>	77.93%	77.83%	77.97%	78.05%	<b>78.39%</b>
	基層	1,043	1,083	1,109	1,119	<b>1,038</b>	22.07%	22.17%	22.03%	21.95%	<b>21.61%</b>
南區	醫院	3,063	3,185	3,327	3,378	<b>3,206</b>	78.02%	77.92%	78.07%	78.06%	<b>78.07%</b>
	基層	863	903	935	949	<b>901</b>	21.98%	22.08%	21.93%	21.94%	<b>21.93%</b>
高屏區	醫院	2,886	3,019	3,055	3,111	<b>2,882</b>	74.30%	74.40%	74.01%	74.55%	<b>74.64%</b>
	基層	998	1,039	1,073	1,062	<b>979</b>	25.70%	25.60%	25.99%	25.45%	<b>25.36%</b>
東區	醫院	582	583	591	592	<b>553</b>	77.45%	76.97%	76.91%	76.79%	<b>76.55%</b>
	基層	169	175	178	179	<b>169</b>	22.55%	23.03%	23.09%	23.21%	<b>23.45%</b>
全局	醫院	22,202	23,003	23,504	23,606	<b>22,269</b>	80.09%	79.92%	79.81%	79.73%	<b>79.99%</b>
	基層	5,518	5,780	5,947	6,003	<b>5,570</b>	19.91%	20.08%	20.19%	20.27%	<b>20.01%</b>

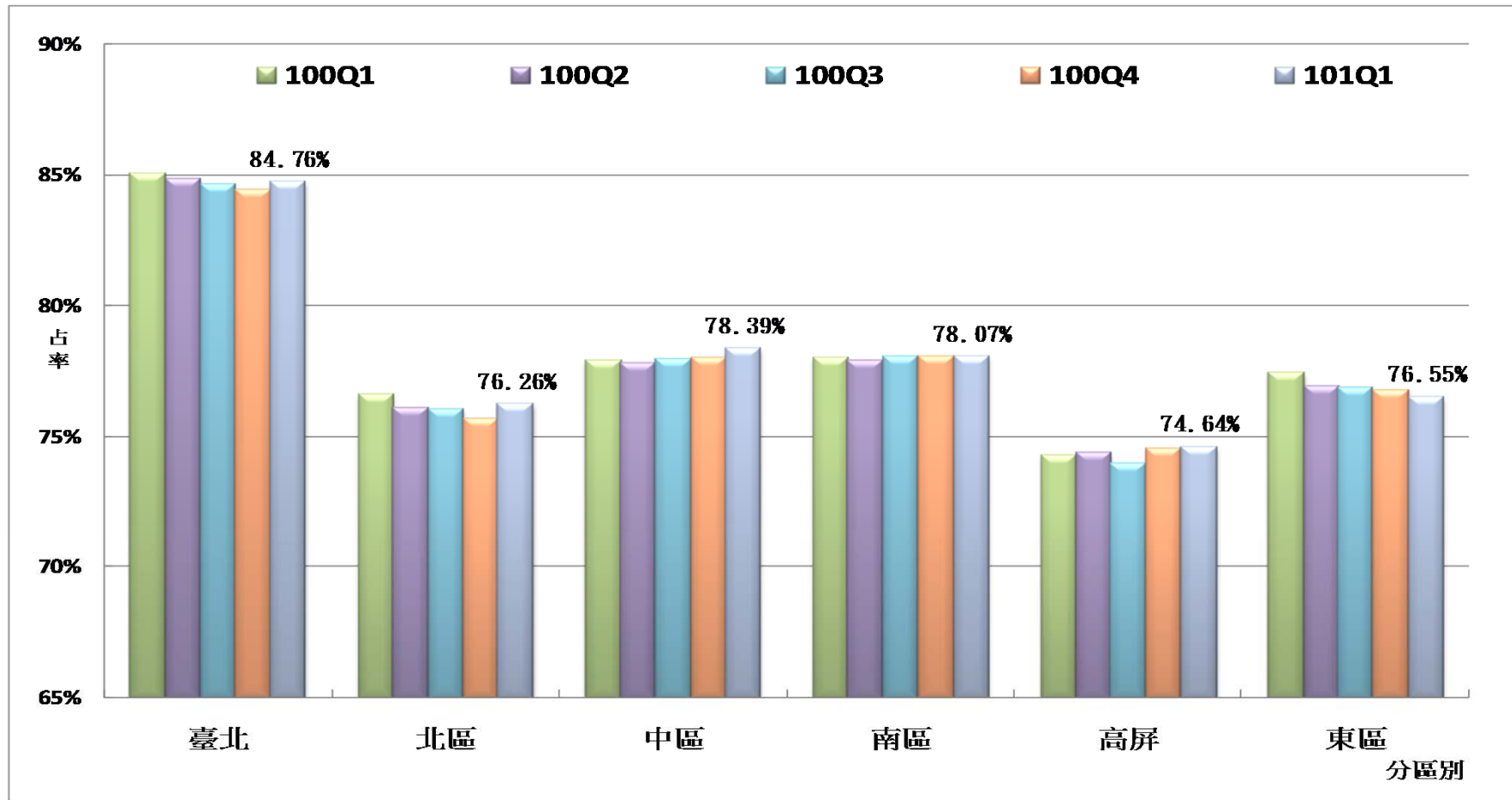
- 1.資料來源：健保局二代倉儲門診藥局明細檔。
- 2.本表含藥局申報資料。
- 3.慢性病定義為案件分類‘04’及‘08’。





# 西醫門診醫療利用統計—6-4

## 各分區業務組醫院總額慢性病點數占率



- 1.資料來源：健保局二代倉儲門診藥局明細檔。
- 2.本表含藥局申報資料。
- 3.慢性病定義為案件分類‘04’及‘08’。



## 小結6—慢性病點數利用

➤ 整體：醫院正成長0.30%，基層正成長0.94%。

➤ 分區：

❖ 基層：

- 成長率：中區(-0.42%)及高屏(-1.89%)呈負成長，其他分區呈正成長(0.05%~4.36%)，以南區(4.36%)成長最多。
- 占率：高屏區(25.36%)為最高，北區(23.74%)次之。

❖ 醫院：

- 成長率：東區(-4.94%)、台北(-1.59%)及高屏(-0.14%)呈負成長，其他分區呈正成長(0.79%~4.67%)。
- 占率：臺北(84.76%)為最高。



# 初級照護案件



# 醫院初級照護件數比率統計—7-1

## 各分區業務組+成長率

分區別	特約類別	占率(%)					對去年同期差異				
		100Q1	100Q2	100Q3	100Q4	101Q1	100Q1	100Q2	100Q3	100Q4	101Q1
臺北	醫學中心	14.41%	14.77%	14.74%	14.31%	<b>13.85%</b>	-0.41%	-0.52%	-0.56%	-0.37%	-0.56%
	區域醫院	18.67%	19.04%	19.44%	18.92%	<b>18.26%</b>	-0.53%	-0.29%	-0.14%	-0.12%	-0.41%
	地區醫院	34.78%	33.84%	33.94%	33.51%	<b>32.95%</b>	1.32%	0.58%	0.60%	0.66%	-1.83%
北區	醫學中心	14.63%	15.34%	15.52%	14.95%	<b>15.94%</b>	-1.57%	-0.94%	1.05%	0.69%	<b>1.31%</b>
	區域醫院	16.59%	16.98%	17.35%	16.83%	<b>16.24%</b>	-0.78%	-0.58%	0.00%	-0.12%	-0.35%
	地區醫院	29.87%	29.66%	29.75%	29.15%	<b>28.29%</b>	-0.15%	-0.59%	-0.78%	-0.95%	-1.58%
中區	醫學中心	10.48%	11.10%	11.66%	11.29%	<b>10.80%</b>	-0.48%	-0.26%	0.63%	0.59%	0.32%
	區域醫院	17.58%	17.66%	17.89%	18.02%	<b>17.08%</b>	-0.06%	-0.74%	-0.44%	-0.27%	-0.49%
	地區醫院	33.24%	32.49%	32.36%	32.48%	<b>31.41%</b>	0.43%	-0.73%	-1.37%	-1.03%	-1.82%
南區	醫學中心	13.13%	13.26%	13.60%	14.25%	<b>12.88%</b>	2.28%	-0.23%	-0.93%	-0.32%	-0.24%
	區域醫院	15.21%	15.59%	15.81%	15.84%	<b>14.99%</b>	1.03%	0.47%	-0.06%	-0.09%	-0.22%
	地區醫院	28.47%	29.16%	29.67%	29.18%	<b>27.87%</b>	-0.86%	-0.38%	-0.63%	-0.67%	-0.60%

1. 資料來源：健保局二代倉儲門診藥局明細檔

2. 初級照護件數佔率=初級照護案件數除以門診件數(不含門診透析)

3. 初級照護案件定義：依費協會委託研究計劃「總額支付制度下建立基層與醫院門診分級醫療指標之研究」(DOH92-CA-1002)成果報告中定義A類項目，排除急診案件及國際疾病分類碼為E-CODE之案件，再依台灣醫學中心協會建議調整之。'



# 醫院初級照護件數比率統計—7-2

## 各分區業務組+成長率

分區別	特約類別	占率(%)					對去年同期差異				
		100Q1	100Q2	100Q3	100Q4	101Q1	100Q1	100Q2	100Q3	100Q4	101Q1
高屏	醫學中心	12.18%	12.81%	13.12%	12.42%	<b>12.05%</b>	-0.49%	-0.55%	0.09%	-0.54%	-0.13%
	區域醫院	16.72%	17.18%	17.30%	17.29%	<b>16.26%</b>	0.74%	1.32%	0.92%	0.51%	-0.46%
	地區醫院	40.45%	38.85%	38.44%	38.50%	<b>37.21%</b>	0.98%	-0.13%	-0.73%	-0.72%	<b>-3.24%</b>
東區	醫學中心	12.46%	12.98%	12.38%	12.78%	<b>12.77%</b>	-0.38%	-0.02%	-0.83%	-0.05%	0.32%
	區域醫院	20.97%	20.69%	20.36%	21.28%	<b>20.44%</b>	-0.10%	-0.73%	-1.10%	-0.60%	-0.53%
	地區醫院	23.88%	23.32%	23.36%	23.84%	<b>22.73%</b>	0.72%	-0.44%	-0.75%	-0.64%	-1.15%
全局	醫學中心	13.31%	13.78%	13.93%	13.57%	<b>13.21%</b>	-0.39%	-0.51%	-0.13%	-0.09%	<b>-0.11%</b>
	區域醫院	17.35%	17.67%	17.95%	17.76%	<b>16.96%</b>	0.05%	-0.03%	-0.02%	-0.04%	<b>-0.39%</b>
	地區醫院	33.60%	32.89%	32.87%	32.70%	<b>31.73%</b>	0.43%	-0.32%	-0.68%	-0.60%	<b>-1.88%</b>

1. 資料來源：健保局二代倉儲門診藥局明細檔

2. 初級照護件數佔率=初級照護案件數除以門診件數(不含門診透析)

3. 初級照護案件定義：依費協會委託研究計劃「總額支付制度下建立基層與醫院門診分級醫療指標之研究」(DOH92-CA-1002)成果報告中定義A類項目，排除急診案件及國際疾病分類碼為E-CODE之案件，再依台灣醫學中心協會建議調整之。

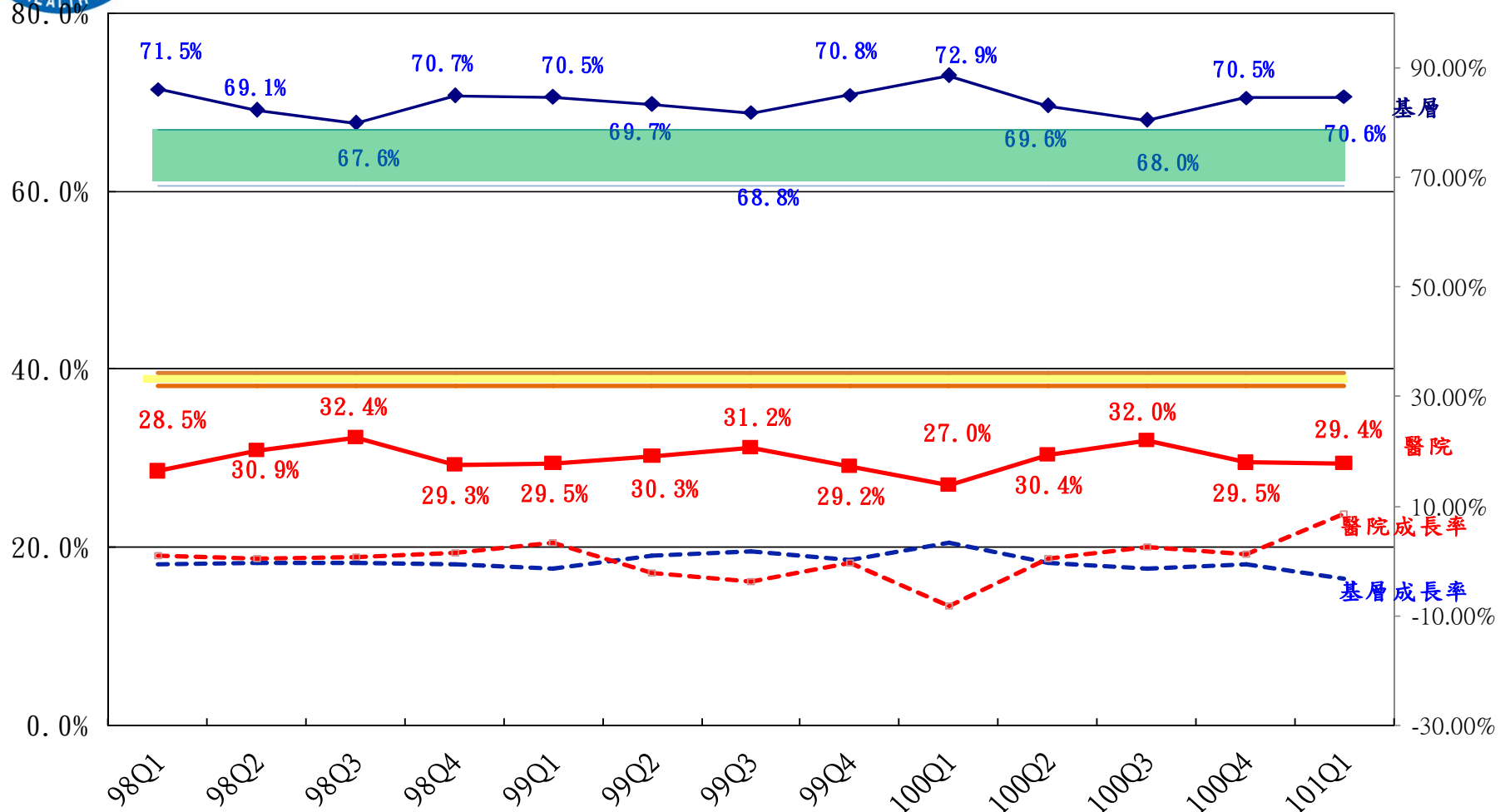


## 小結7--初級照護

- 層級別：醫學中心(-0.11%)、區域醫院(-0.39%)及地區醫院(-1.88%)皆為負成長。
- 分區：
  - ❖ 醫學中心：北區(1.31%)、中區(0.32%)及東區(0.32%)呈正成長，其他分區呈負成長(-0.13%~-0.56%)。
  - ❖ 區域醫院：各分區均呈負成長(-0.22%~-0.53%)，以東區(-0.53%)為最多。
  - ❖ 地區醫院：各分區均呈負成長(-0.60%~-3.24%)，以高屏(-3.24%)負成長最多。



# 西醫門診全時等值病人占率統計--8



註1：基層全時等值病人佔率=[ $\sum$ 同一病患在基層就醫次數/(同一病患在醫院就醫次數+同一病患在基層就醫次數)]/該季門診就醫歸戶人數

註2：醫院全時等值病人佔率=[ $\sum$ 同一病患在醫院就醫次數/(同一病患在醫院就醫次數+同一病患在基層就醫次數)]/該季門診就醫歸戶人數



## 小結8--全時等值病人占率

- 全時等值病人，101Q1基層與醫院間之占率與上季比較持平，與去年同期相比，基層呈下降趨勢，醫院相對上升。





# 結語



# 總結

- 101Q1 醫院層級就醫人數、件數及點數均呈正成長，其幅度均高於西醫基層(負成長)，與去年第1季流感盛行，病人多在基層就醫有關。
- 整體慢性病利用人數、件數及點數呈穩定成長，其中西醫基層成長幅度高於醫院層級。
- 101Q1 整體初級照護件數占率，各層級較去年同期些微下降。
- 全時等值病人占率，基層與醫院間長期趨勢觀之，尚維持穩定之趨勢。
- 兩部門全時等值病人占率變化，可作為未來協商總額成長率之參考，至各分區間醫院與基層之變化，現行分區預算分配時，已將市場占率之因素納入考量。
- 部份分區件數及點數成長幅度高於全局，本局將持續監控是否有異常情形。



敬請指教