



中醫門診總額地區預算試辦計畫之 監測情形報告

中央健康保險局

101年4月13日



大綱

- 試辦計畫緣由
- 試辦計畫內容簡述
- 監測內容
 - 服務量變化
 - 供給面變化
 - 民眾就醫變化
 - 點值變化
- 結論



總預算分配

- 中醫門診醫療給付費用總額一般部門預算總額，東區預算占率2.22%，其餘五分區預算占率 97.78%。



100、101年試辦計畫內容簡述



試辦計畫緣由

- 中醫中部地區向來醫療資源過剩，加以93年中區點值低落(93Q2及93Q中區業務組浮動點值0.75及0.72)，中醫全聯會要求改變「錢跟著投保人口走」之地區預算分配方式
- 故94年10月14日費協會第106次委員會議決議自95年開始辦理中醫一般部門預算分配試辦計畫。



依據(1)

- **依據：**全民健康保險醫療費用協定委員會99年10月8日第164次會議決議辦理。
- 考量99年試辦計畫已將「人口占率」納入分配參數，符合促進各地區民眾就醫公平性之政策目標，且採行「先分配預算，再進行分區管理」模式，亦使醫療利用成長情形得以控制趨於合理，爰同意100年地區預算分配方式，續以99年度模式繼續試辦。
- 應設法提高資源較不足區醫師數及加強民眾之醫療服務。若東區預算繼續獲保障，則應相對提升服務，並設「點值上限」，超出上限值部分，應運用於其他服務計畫，使東區民眾得到實質服務。



依據(2)

- **依據：**全民健康保險醫療費用協定委員會100年10月14日第176次會議決議辦理。
- 續以100年試辦計畫為架構繼續試辦，惟人口占率不得低於5%。試辦計畫內容由中央健康保險局會同中醫門診總額相關團體擬訂，送請衛生署核定後據以施行。
- 若東區預算繼續獲保障，則應相對提升服務，並設「點值上限」，超出上限值部分，應運用於其他服務計畫，使東區民眾得到實質服務。
- 試辦計畫仍須以不影響民眾就醫權益為原則，爰應持續按季監控民眾就醫公平性與醫療資源分布等指標。

100、101年中醫試辦計畫_內容(1)

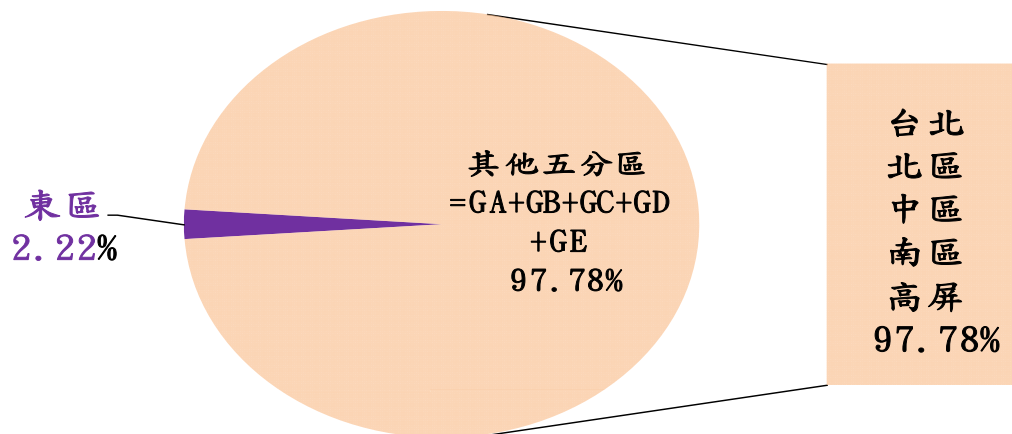


- 採事前分配，扣除東區預算占率2.22%後，其餘五分區預算分配方式如下：
 - 五分區預算之80%：採95年第4季至98年第3季之五分區實際收入預算占率
 - 餘五分區預算之20%，以下四項各5%預算分配：
 - ✓ 各區戶籍人口數占率(去年同期)
 - ✓ 以各區每人於各分區就醫次數之權值占率分配(去年同期)
 - ✓ 以人數利用率成長率(p)與醫療費用成長率(r)差指標加權校正後之占率分配。(去年同期)
 - ✓ 以各區各縣市每萬人口中醫師數指標加權校正後之占率分配(當年前一季)

100、101年中醫試辦計畫_內容(2)

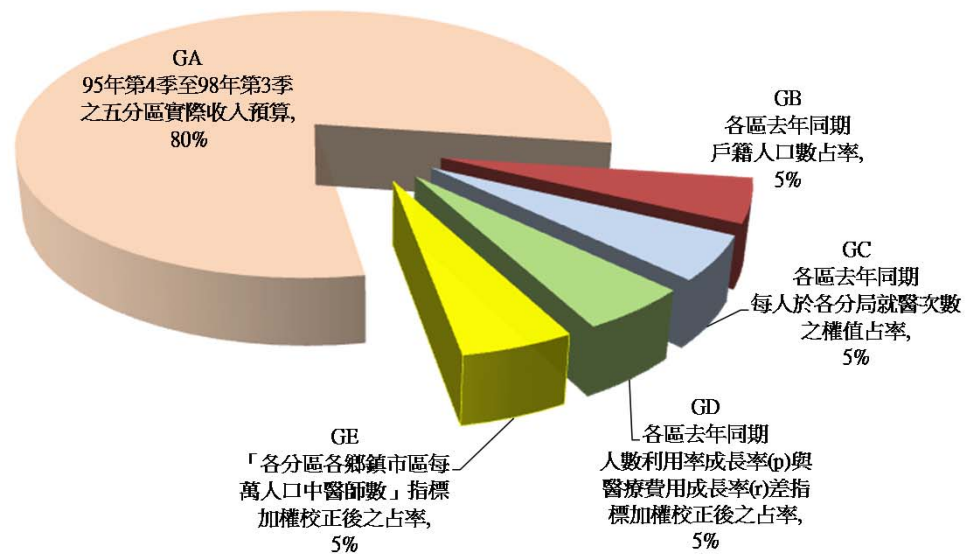
步驟

1



步驟

2



保險局

100、101年中醫五區預算分配(1)

5%預算(GB)

指標2：各區戶籍人口數

1. 戶籍人口較投保人口更貼近
當地民眾就醫需求
2. 符合錢跟著人走的精神

5%預算(GD)

指標4：各區人數利用率成長率與醫療費用成長率差指標加權校正後之占率

1. 中醫醫療有西醫醫療替代
2. 中醫醫療或為民眾之輔助醫療

80%預算(GA)

指標1：95年第4季至98年第3季之五分區實際收入預算占率

1. 考量中醫醫療有分布不均現象(中區分局基期費用最多)
2. 為反映現實面，因台北及北區近年中醫師數及費用點數成長較高。

5%預算(GC)

指標3：各區每人於各分區
就醫次數之權值占率

1. 反映各分區民眾對中醫需求
之偏好
2. 該指標較「就醫人數」做分
區預算較公平

5%預算(GE)

指標5：各分區各鄉鎮市區
每萬人口中醫師數

各分區應就各鄉鎮市區每萬人口中醫師
數之過剩區發揮同儕制約，使該區中醫
師地理分佈更為均勻。



服務量變化

歷年申報件數

單位：千



項目 分區	96年		97年		98年		99年		100年	
	值	成長率	值	成長率	值	成長率	值	成長率	值	成長率
台北	9,417	6.0%	9,911	5.2%	10,761	8.6%	10,414	-3.2%	10,833	4.0%
北區	4,065	5.5%	4,291	5.6%	4,681	9.1%	4,493	-4.0%	4,699	4.6%
中區	9,594	5.7%	9,887	3.0%	10,448	5.7%	10,138	-3.0%	10,470	3.3%
南區	5,292	4.4%	5,443	2.9%	5,601	2.9%	5,335	-4.7%	5,567	4.4%
高屏	5,730	4.3%	5,981	4.4%	6,295	5.2%	5,863	-6.9%	5,972	1.9%
東區	630	2.7%	647	2.7%	687	6.2%	653	-4.8%	664	1.6%
合計	34,727	5.3%	36,160	4.1%	38,473	6.4%	36,896	-4.1%	38,205	3.5%

項目 分區	100年1-3月		100年4-6月		100年7-9月		100年10-12月	
	值	成長率	值	成長率	值	成長率	值	成長率
台北	2,428	-0.7%	2,733	6.3%	2,882	5.8%	2,790	4.3%
北區	1,077	2.1%	1,189	7.0%	1,227	5.8%	1,206	3.5%
中區	2,476	2.1%	2,619	4.1%	2,656	3.8%	2,719	3.0%
南區	1,333	4.1%	1,383	4.9%	1,388	4.4%	1,463	4.0%
高屏	1,413	-3.2%	1,475	1.3%	1,508	4.2%	1,576	4.9%
東區	157	3.0%	164	-0.1%	169	3.0%	174	0.6%
合計	8,882	0.8%	9,564	4.6%	9,831	4.8%	9,928	3.8%

健康保險局

歷年申報費用點數

單位：百萬點

項目 分區	96年		97年		98年		99年		100年		
	值	成長率	值	成長率	值	成長率	值	成長率	值	成長率	費用占率
台北	5,353	5.4%	5,658	5.7%	6,138	8.5%	5,768	-6.0%	5,942	3.0%	29.1%
北區	2,209	5.8%	2,355	6.6%	2,562	8.8%	2,388	-6.8%	2,473	3.5%	12.1%
中區	5,076	5.9%	5,275	3.9%	5,595	6.1%	5,378	-3.9%	5,515	2.6%	27.0%
南區	2,740	5.3%	2,847	3.9%	2,968	4.2%	2,820	-5.0%	2,922	3.6%	14.3%
高屏	3,051	4.3%	3,236	6.0%	3,469	7.2%	3,176	-8.4%	3,205	0.9%	15.7%
東區	355	2.7%	366	2.7%	391	6.9%	372	-4.9%	377	1.3%	1.8%
合計	18,784	5.3%	19,736	5.0%	21,123	7.0%	19,901	-5.8%	20,433	2.7%	100.0%

項目 分區	100年1-3月		100年4-6月		100年7-9月		100年10-12月	
	值	成長率	值	成長率	值	成長率	值	成長率
台北	1,326	-3.4%	1,502	5.5%	1,584	5.8%	1,530	3.9%
北區	563	-1.0%	625	6.0%	650	5.9%	635	3.1%
中區	1,287	-0.2%	1,386	3.7%	1,411	3.8%	1,431	2.8%
南區	690	1.6%	729	4.1%	736	4.5%	767	4.2%
高屏	754	-6.4%	797	1.3%	814	4.6%	840	4.2%
東區	88	0.7%	93	0.5%	97	3.0%	99	0.8%
合計	4,708	-2.0%	5,132	4.1%	5,291	4.8%	5,302	3.5%

歷年申報平均每件費用點數

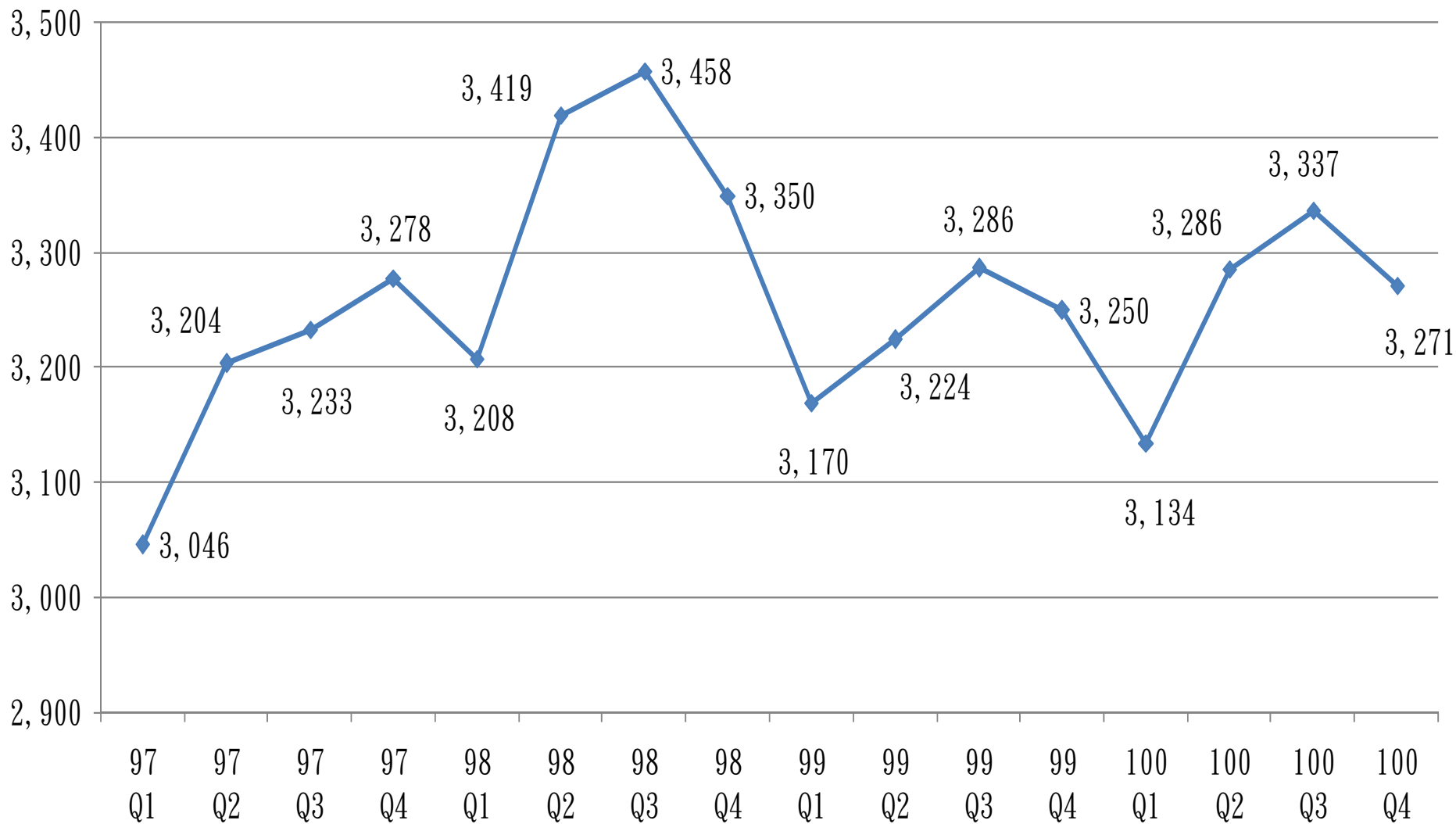


項目 分區	96年		97年		98年		99年		100年	
	值	成長率	值	成長率	值	成長率	值	成長率	值	成長率
台北	568	-0.5%	571	0.4%	570	-0.1%	554	-2.9%	549	-1.0%
北區	543	0.2%	549	1.0%	547	-0.2%	532	-2.9%	526	-1.0%
中區	529	0.1%	533	0.8%	536	0.4%	530	-0.9%	527	-0.7%
南區	518	0.8%	523	1.0%	530	1.3%	529	-0.2%	525	-0.7%
高屏	532	-0.1%	541	1.6%	551	1.9%	542	-1.7%	537	-0.9%
東區	565	-0.1%	565	0.0%	569	0.7%	569	0.0%	568	-0.3%
合計	541	0.0%	546	0.9%	549	0.6%	539	-1.8%	535	-0.8%

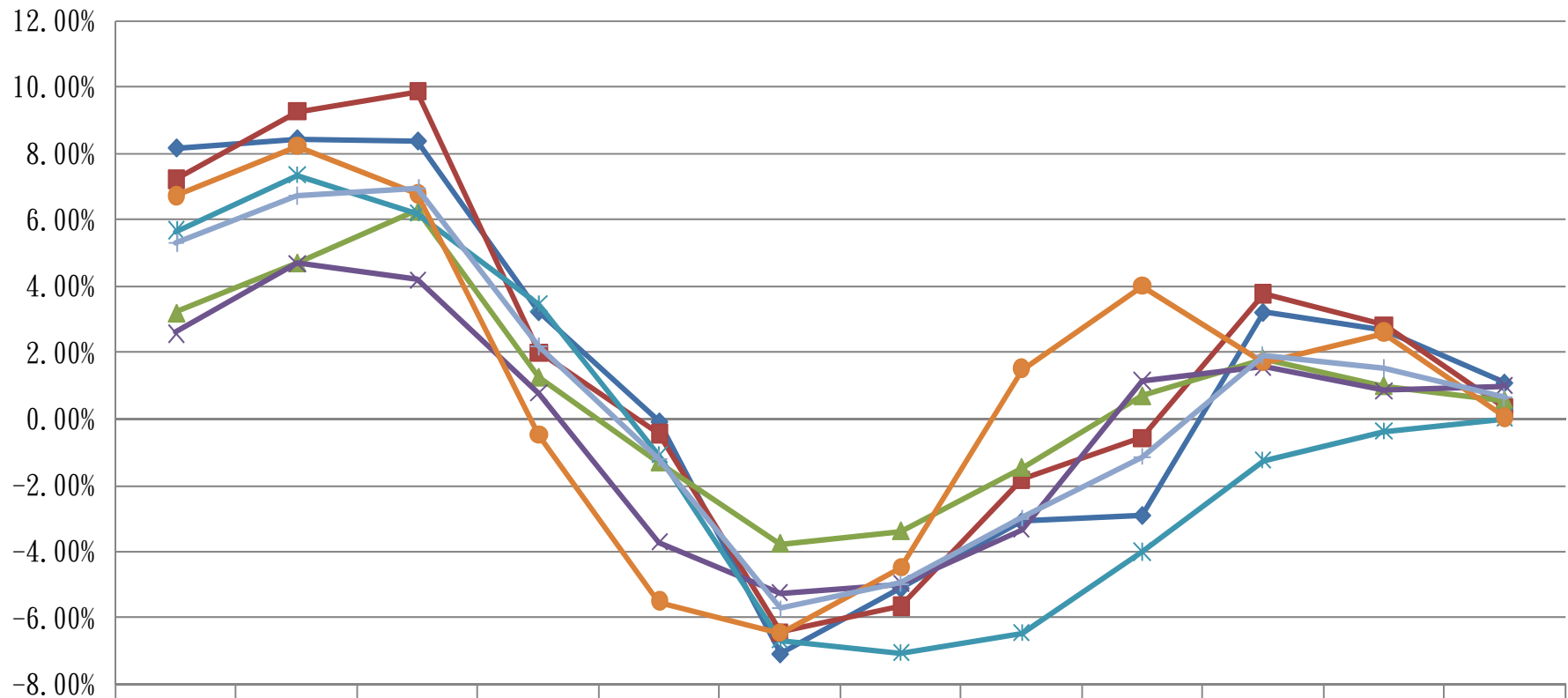
項目 分區	100年1-3月		100年4-6月		100年7-9月		100年10-12月	
	值	成長率	值	成長率	值	成長率	值	成長率
台北	546	-2.8%	550	-0.7%	550	-0.09%	548	-0.4%
北區	523	-3.0%	526	-1.0%	529	0.06%	527	-0.4%
中區	520	-2.2%	529	-0.4%	531	-0.06%	526	-0.2%
南區	518	-2.4%	527	-0.7%	530	0.01%	524	0.2%
高屏	534	-3.3%	540	0.0%	540	0.34%	533	-0.7%
東區	561	-2.2%	569	0.6%	571	-0.03%	568	0.2%
合計	530	-2.7%	537	-0.5%	538	0.02%	534	-0.3%

康保險局

97-100年各季全區就醫人數(千)



97-100年各季各分區就醫人數成長率



	98Q1	98Q2	98Q3	98Q4	99Q1	99Q2	99Q3	99Q4	100Q1	100Q2	100Q3	100Q4
◆ 台北	8.15%	8.43%	8.36%	3.22%	-0.09%	-7.07%	-5.10%	-3.09%	-2.90%	3.20%	2.69%	1.08%
■ 北區	7.23%	9.29%	9.87%	2.01%	-0.44%	-6.43%	-5.64%	-1.82%	-0.58%	3.76%	2.83%	0.32%
▲ 中區	3.20%	4.72%	6.28%	1.26%	-1.30%	-3.76%	-3.38%	-1.46%	0.70%	1.82%	1.01%	0.58%
✕ 南區	2.59%	4.69%	4.21%	0.78%	-3.72%	-5.24%	-4.96%	-3.34%	1.15%	1.56%	0.85%	1.00%
✧ 高屏	5.67%	7.34%	6.21%	3.47%	-1.08%	-6.69%	-7.05%	-6.47%	-4.01%	-1.27%	-0.39%	0.04%
● 東區	6.72%	8.22%	6.78%	-0.47%	-5.50%	-6.45%	-4.49%	1.51%	4.00%	1.70%	2.61%	0.04%
◆ 全區	5.30%	6.73%	6.96%	2.18%	-1.18%	-5.70%	-4.96%	-2.98%	-1.13%	1.92%	1.54%	0.66%

各案件分類之費用點數、成長率、 增減點數



項目	年	一般案件 (簡表)	其他專案	慢性病	無中醫鄉 巡迴	針灸作業醫 療品質提升 計畫	中醫複雜 性傷科案 件	慢性連續 處方箋	針灸傷科 脫臼整復	總計
費用點 數 (百萬 點)	97年	11,137.4	404.1	1,250.7	57.5	3,408.2	29.8	0.8	3,445.4	19,735.9
	98年	11,987.0	298.3	1,567.3	73.7	3,839.0	28.5	0.4	3,329.5	21,123.7
	99年	11,937.5	269.0	1,738.8	79.1	4,013.3	21.0	0.4	1,842.3	19,901.4
	100年	12,539.2	329.0	1,986.4	81.9	4,285.2	17.4	0.4	1,195.2	20,434.7
費用點 數 成長率	97年	4.9%	-1.3%	14.6%	18.7%	5.8%	63.8%	197.5%	2.3%	5.1%
	98年	7.6%	-26.2%	25.3%	28.2%	12.6%	-4.5%	-51.7%	-3.4%	7.0%
	99年	-0.4%	-9.8%	10.9%	7.3%	4.5%	-26.3%	11.9%	-44.7%	-5.8%
	100年	5.0%	22.3%	14.2%	3.6%	6.8%	-17.0%	-9.4%	-35.1%	2.7%
較去年 同期 增減點 數 (百萬 點)	97年	515.2	-5.5	159.3	9.1	185.7	11.6	0.5	78.8	950.8
	98年	849.6	-105.8	316.6	16.2	430.8	-1.4	-0.4	-116.0	1,387.8
	99年	-49.5	-29.3	171.5	5.4	174.3	-7.5	0.0	-1,487.1	-1,222.3
	100年	601.7	60.0	247.6	2.8	271.9	-3.6	0.0	-647.1	533.3

各案件分類之費用點數、成長率、 增減點數



項目	年	藥費	藥品 調劑費	診察費	診療費	合計
費用點數 (百萬點)	97年	5,734	323	8,785	4,895	19,736
	98年	6,306	338	9,356	5,124	21,123
	99年	6,335	206	9,213	4,147	19,901
	100年	6,770	142	9,570	3,954	20,435
各項費用點 數 百分比	97年	29.1%	1.6%	44.5%	24.8%	100.0%
	98年	29.9%	1.6%	44.3%	24.3%	100.0%
	99年	31.8%	1.0%	46.3%	20.8%	100.0%
	100年	33.1%	0.7%	46.8%	19.3%	100.0%
費用點數 成長率	97年	6.7%	3.7%	4.0%	5.1%	5.1%
	98年	10.0%	4.6%	6.5%	4.7%	7.0%
	99年	0.5%	-38.9%	-1.5%	-19.1%	-5.8%
	100年	6.9%	-31.4%	3.9%	-4.7%	2.7%
較去年同期 增減點數 (百萬點)	97年	361	12	338	240	951
	98年	572	15	571	229	1,387
	99年	30	-131	-143	-977	-1,221
	100年	434	-65	357	-193	533

醫療費用
點數成長率

97年醫療費用成長因素解構圖

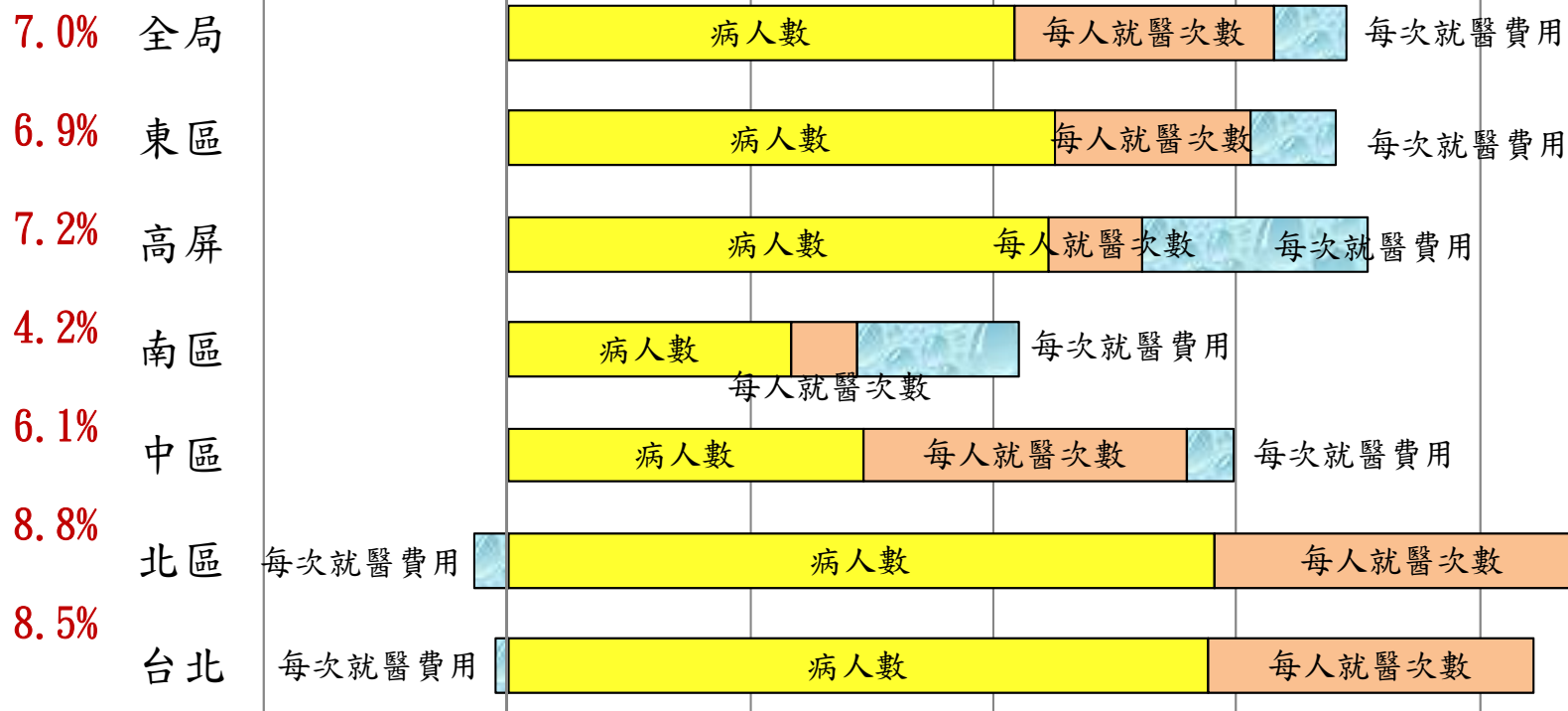


-2.0% -1.0% 0.0% 1.0% 2.0% 3.0% 4.0% 5.0% 6.0% 7.0%

	台北	北區	中區	南區	高屏	東區	全局
■ 病人數	2.0%	2.8%	1.1%	0.9%	1.6%	-1.1%	1.6%
■ 每人就醫次數	3.2%	2.8%	1.9%	2.0%	2.7%	3.9%	2.5%
■ 每次就醫費用	0.4%	1.0%	0.8%	1.0%	1.6%	0.2%	0.9%

醫療費用
點數成長率

98年醫療費用成長因素解構圖

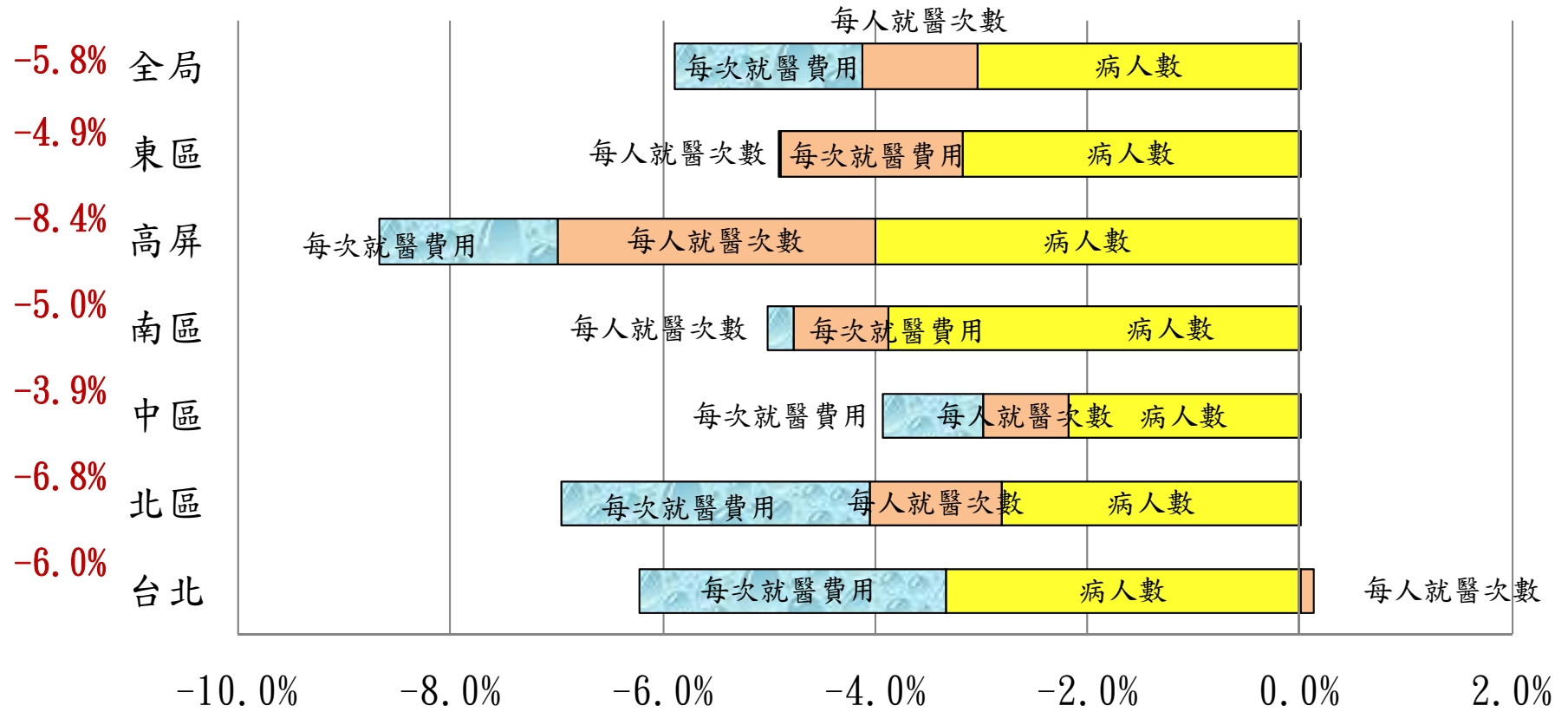


-2.0% 0.0% 2.0% 4.0% 6.0% 8.0% 10.0%

	台北	北區	中區	南區	高屏	東區	全局
■ 病人數	5.8%	5.8%	2.9%	2.3%	4.5%	4.5%	4.2%
■ 每人就醫次數	2.7%	3.1%	2.7%	0.5%	0.8%	1.6%	2.1%
■ 每次就醫費用	-0.1%	-0.3%	0.4%	1.3%	1.9%	0.7%	0.6%

99年醫療費用成長因素解構圖

醫療費用
點數成長率



	台北	北區	中區	南區	高屏	東區	全局
■ 病人數	-3.3%	-2.8%	-2.2%	-3.9%	-4.0%	-3.2%	-3.0%
■ 每人就醫次數	0.1%	-1.2%	-0.8%	-0.9%	-3.0%	-1.7%	-1.1%
■ 每次就醫費用	-2.9%	-2.9%	-0.9%	-0.2%	-1.7%	0.0%	-1.8%

100年醫療費用成長因素解構圖

醫療費用
點數成長率

2.7% 全局

1.3% 東區

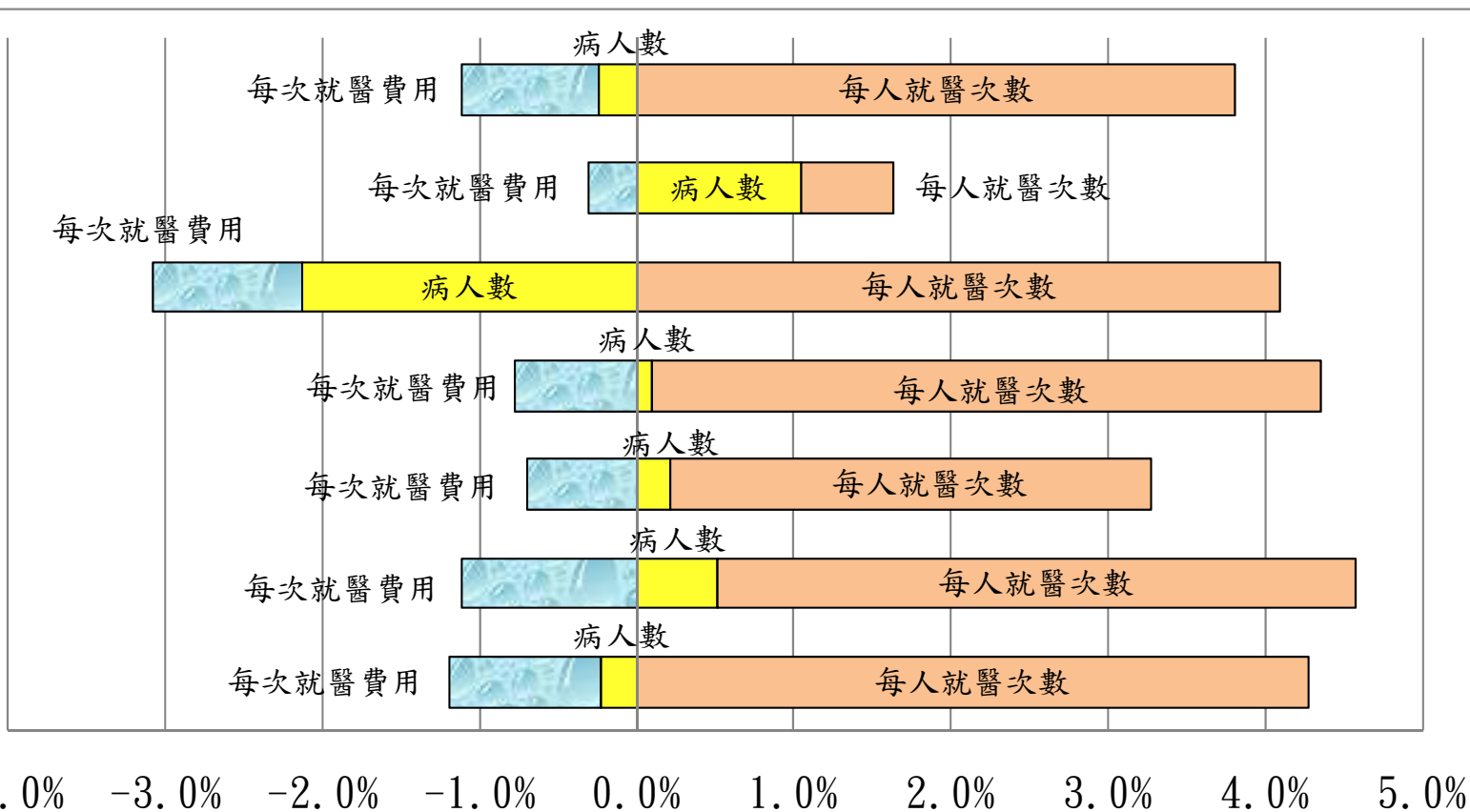
0.9% 高屏

3.6% 南區

2.6% 中區

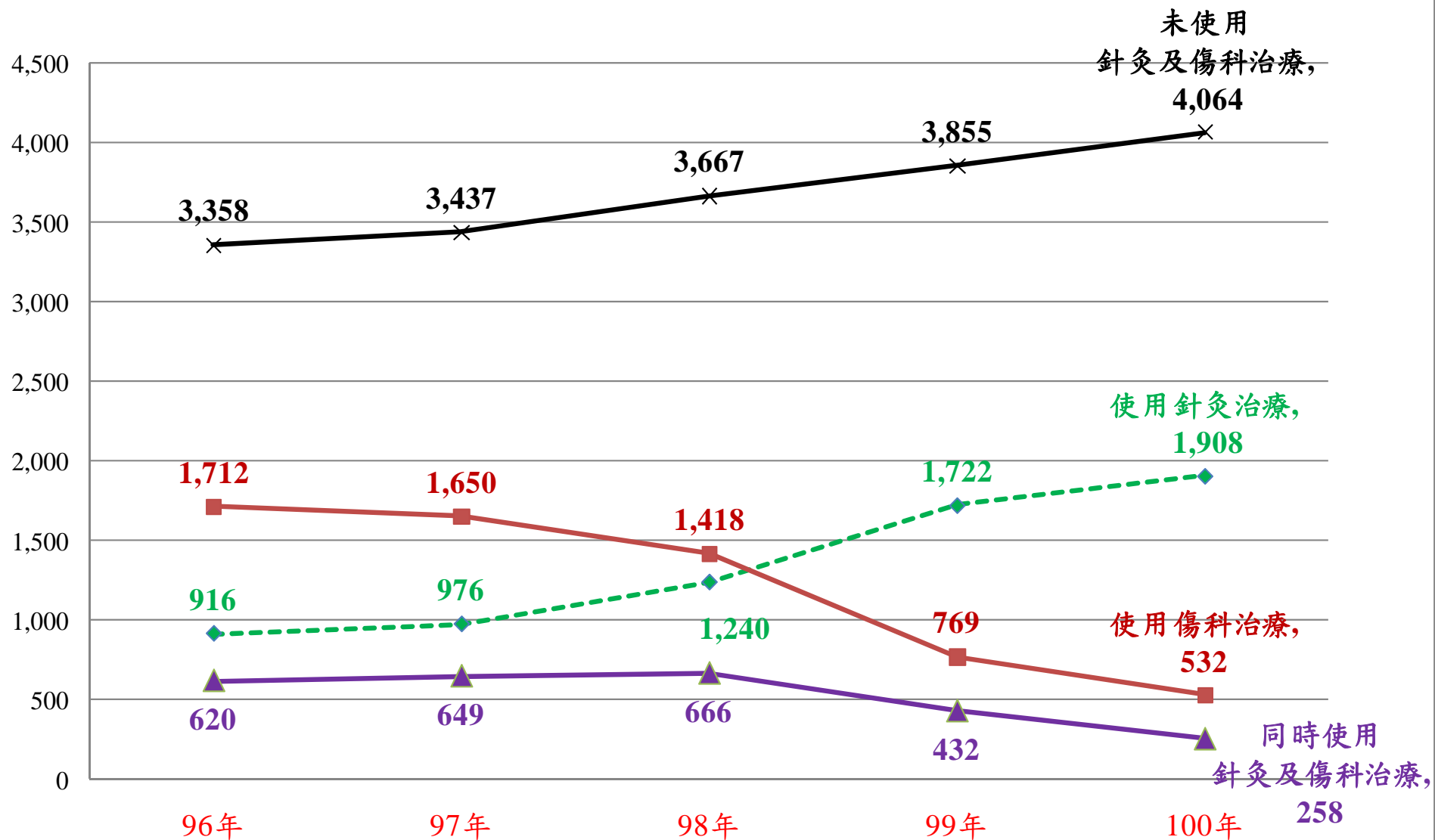
3.5% 北區

3.0% 台北



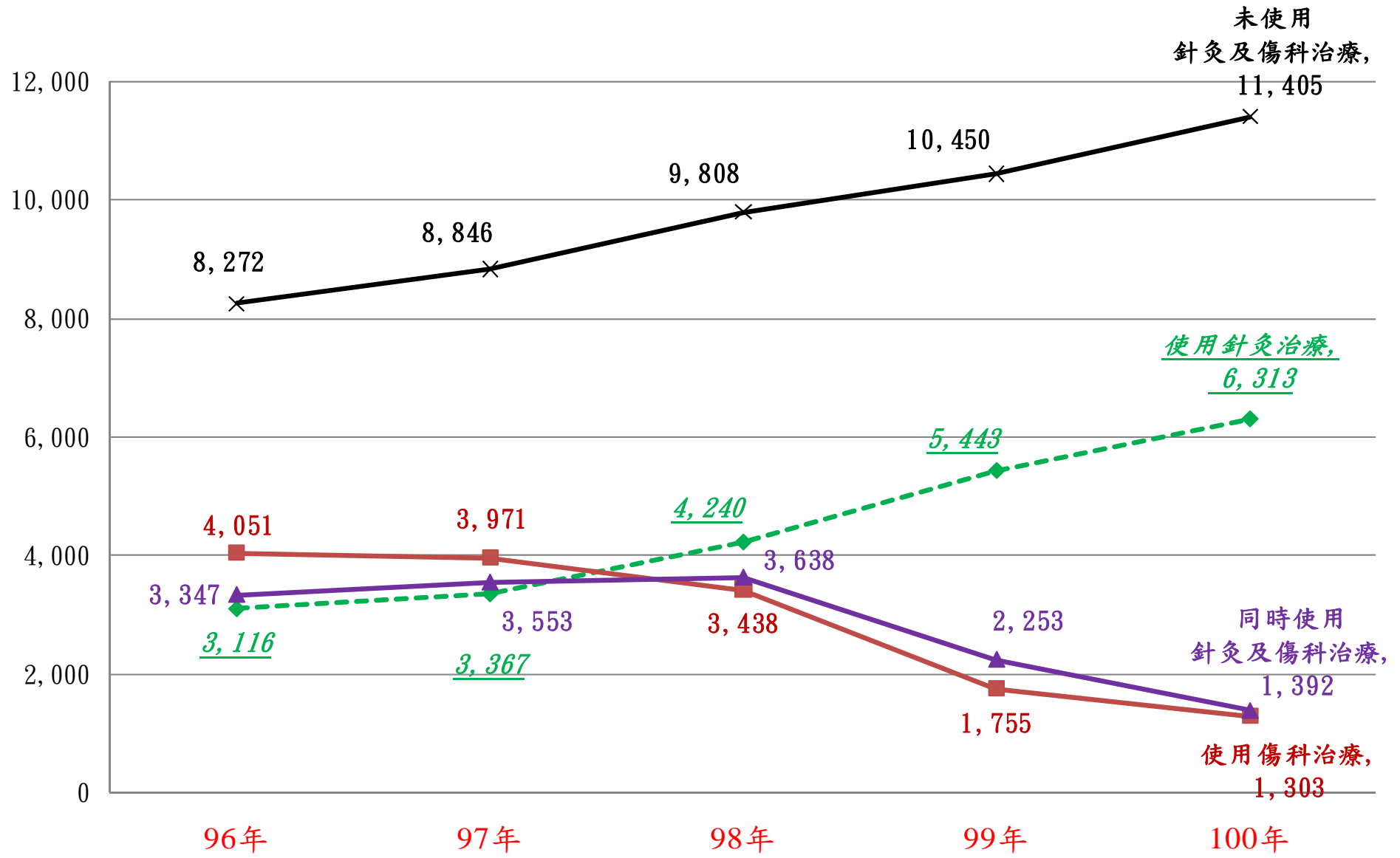
	台北	北區	中區	南區	高屏	東區	全局
□ 病人數	-0.2%	0.5%	0.2%	0.1%	-2.1%	1.0%	-0.2%
■ 每人就醫次數	4.3%	4.1%	3.1%	4.3%	4.1%	0.6%	3.8%
■ 每次就醫費用	-1.0%	-1.1%	-0.7%	-0.8%	-1.0%	-0.3%	-0.9%

中醫就醫型態之就醫人數(千)



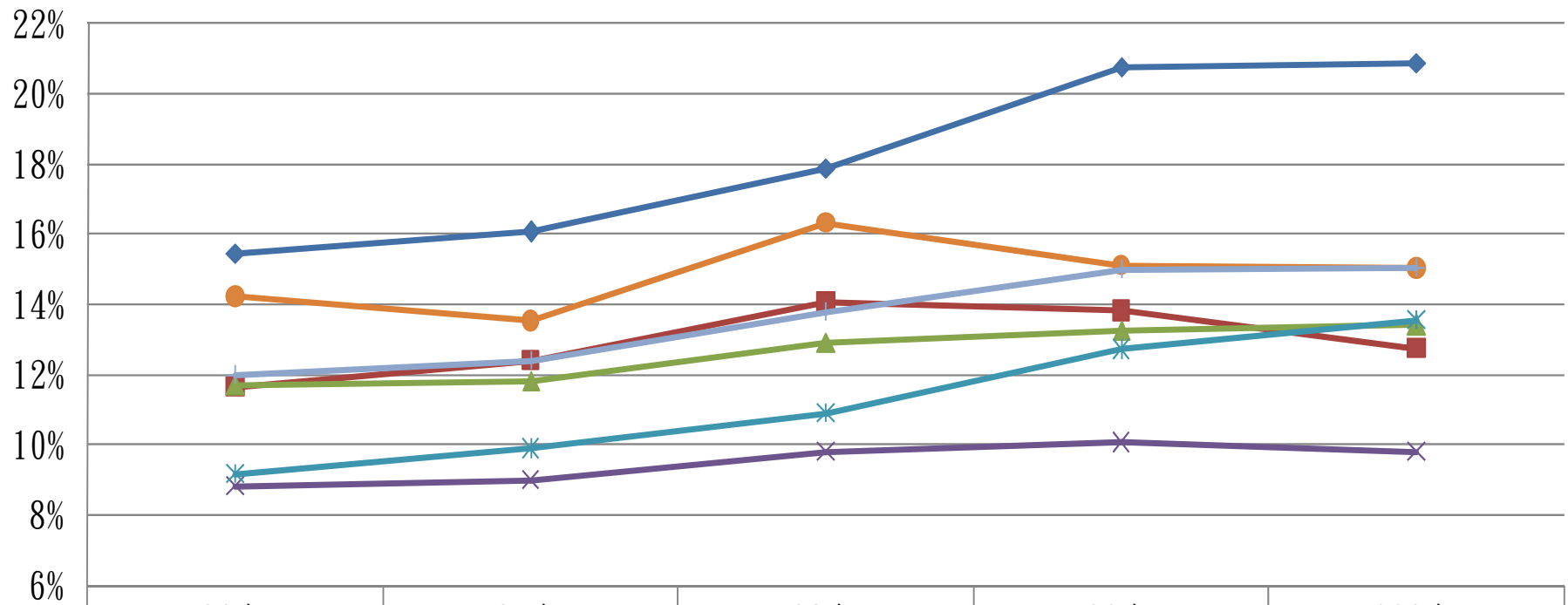
就醫人數合計	6,607	6,712	6,992	6,779	6,762
--------	-------	-------	-------	-------	-------

中醫就醫型態之醫療費用點數(百萬)



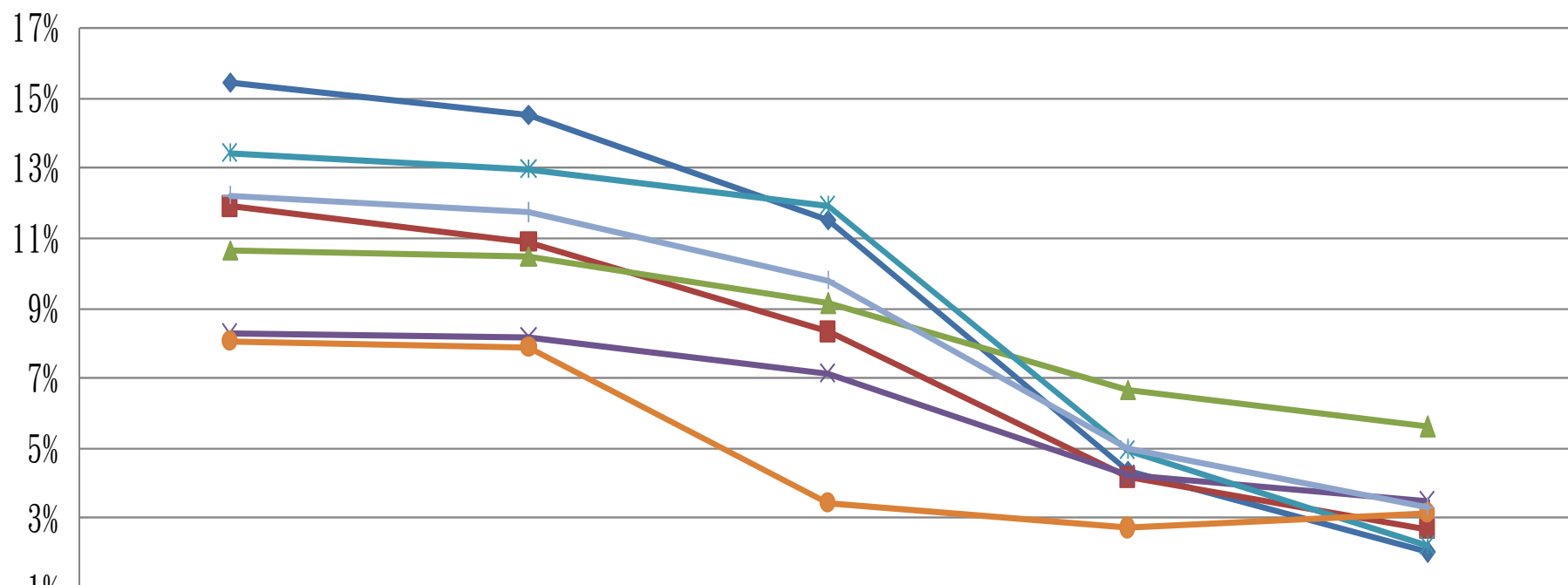
醫療費用合計	18,785	19,736	21,124	19,901	20,413
--------	--------	--------	--------	--------	--------

針灸醫令費用占率
(B41. B42. B43. B44. B45. B46)醫令費用/醫療費用



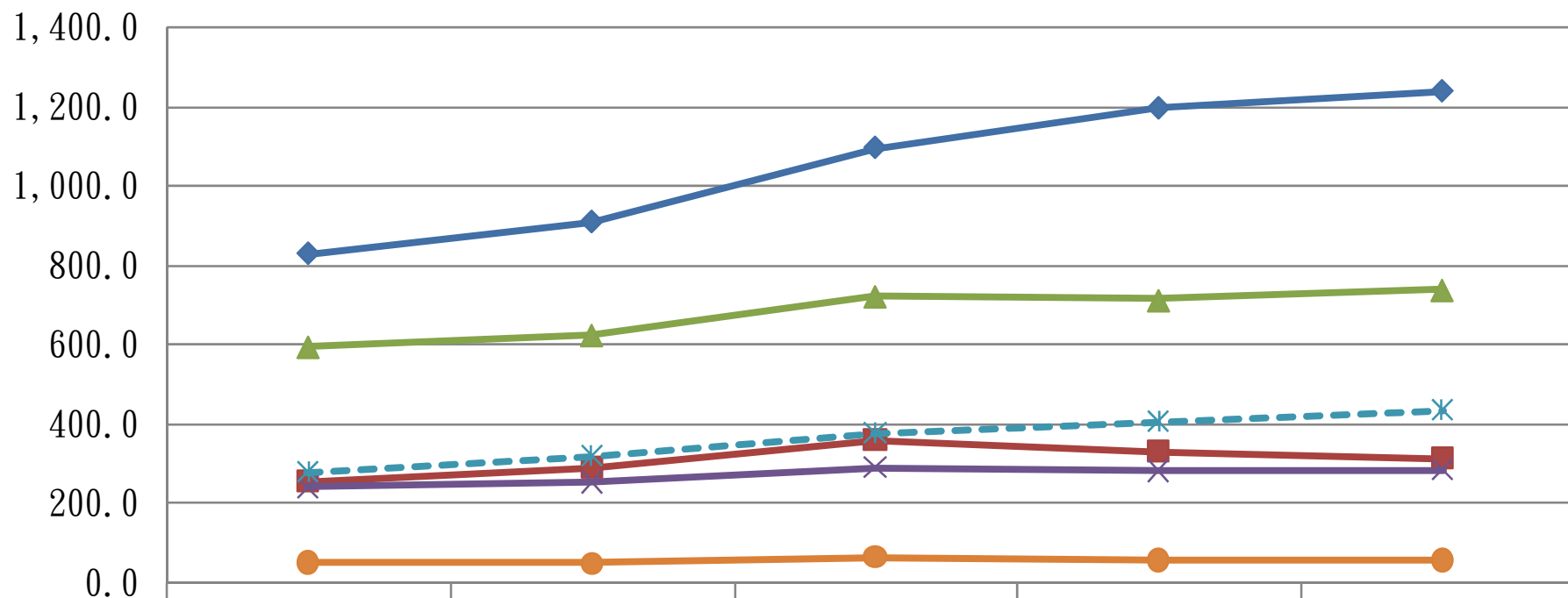
	96年	97年	98年	99年	100年
◆ 台北	15%	16%	18%	21%	21%
■ 北區	12%	12%	14%	14%	13%
▲ 中區	12%	12%	13%	13%	13%
× 南區	9%	9%	10%	10%	10%
* 高屏	9%	10%	11%	13%	14%
● 東區	14%	14%	16%	15%	15%
+ 全局	12%	12%	14%	15%	15%

傷科脫臼整復醫令費用占率
 (B51. B52. B53. B54. B55. B56. B57. B61. B62. B63)醫令費用/醫療費用



	96年	97年	98年	99年	100年
◆台北	15%	15%	12%	4%	2%
■北區	12%	11%	8%	4%	3%
▲中區	11%	10%	9%	7%	6%
✕南區	8%	8%	7%	4%	4%
✧高屏	13%	13%	12%	5%	2%
●東區	8%	8%	3%	3%	3%
—全局	12%	12%	10%	5%	3%

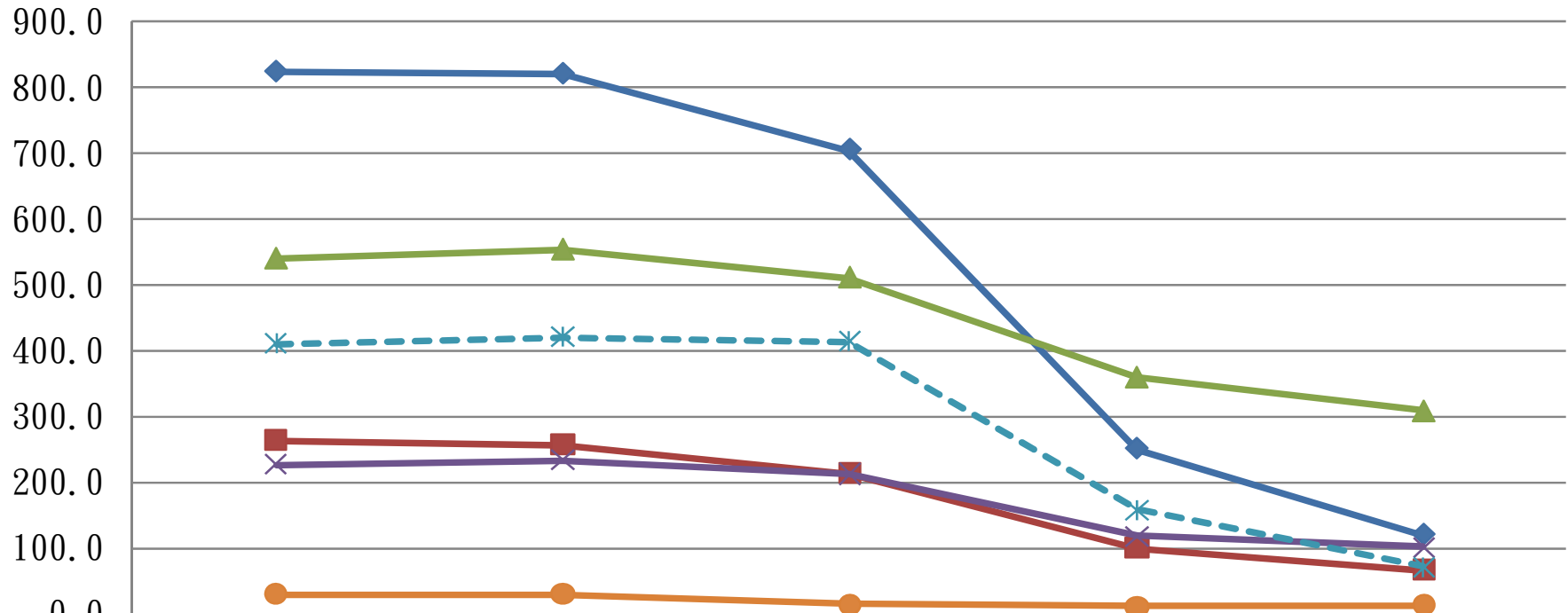
針灸醫令費用點數(百萬點)



	96年	97年	98年	99年	100年
◆ 台北	828.1	908.5	1,096.6	1,196.8	1,239.9
■ 北區	256.9	291.8	360.0	329.9	314.4
▲ 中區	594.1	624.1	722.5	712.6	738.6
× 南區	241.8	256.0	291.2	283.7	286.0
-* 高屏	279.5	319.6	377.9	404.0	433.7
● 東區	50.5	49.4	63.8	56.3	56.6

全區 2,250.9 2,449.5 2,912.0 2,983.2 3,069.3

傷科脫臼醫令費用點數(百萬點)



	96年	97年	98年	99年	100年
台北	825.7	822.5	707.0	251.2	120.2
北區	262.7	255.9	212.8	99.5	66.2
中區	539.8	553.4	511.0	359.5	308.4
南區	226.5	232.9	211.9	118.8	102.4
高屏	409.5	419.3	412.9	156.9	70.9
東區	28.6	28.8	13.5	10.1	11.9

全區 2,292.9 2,312.9 2,069.2 996.0 679.9

分析摘要(1)

■ 全局

- 100年全年醫療費用點數成長2.7%，費用點數成長因素主要為每人就醫次數增加3.8%所致。
- 100年全年就醫人數有減少，以同時使用針灸傷科治療及使用傷科治療之就醫人數下降趨勢。
- 100年各案件分類成長率：以其他專案(22.3%)、慢性病(14.2%)、針灸作業醫療品質提升計畫(6.8%)最高。
- 100年全年費用分項成長率：以藥費(6.9%)及診察費(3.9%)最高，點數各增加約4.3及3.6億點；另藥品調劑費為負成長31.4%(點數減少0.6億)最高。
- 100年全年傷科及脫臼醫令點數有減少約3.2億點。

分析摘要(2)

• 各區

- 100年全年費用點數成長率以北區及南區成長最多(3.5%，3.6%)，其成長因素主要為每人就醫次數增加(4.1%，4.3%)所致。
- 100年全年針灸及傷科脫臼整復：
 - 針灸費用各分區皆有上升趨勢。
 - 傷科脫臼整復費用各分區皆有下降趨勢。
 - 針灸醫令費用上升趨勢以台北區幅度最大。
 - 傷科脫臼整復下降趨勢以台北區幅度最大。



供給面之變化



特約醫事服務機構家數

年月	台北	北區	中區	南區	高屏	東區	合計
95.12	751	324	817	386	398	47	2,723
96.12	772	332	829	404	408	49	2,794
97.12	805	345	861	414	413	50	2,888
98.12	839	356	869	426	418	49	2,957
99.12	860	367	877	430	437	53	3,024
成長率	2.5%	3.1%	0.9%	0.9%	4.5%	8.2%	2.3%
100.12	904	379	917	435	449	56	3,140
成長率	5.1%	3.3%	4.6%	1.2%	2.7%	5.7%	3.8%
增減家數 (100年12月) -(99年12月)	44	12	40	5	12	3	116

註1：資料來源-本局醫事人員公務統計表。

註2：成長率係與前一年同期比較。



中醫師數

年月	台北	北區	中區	南區	高屏	東區	合計
95.12	1,322	523	1,334	600	620	69	4,468
96.12	1,373	546	1,312	623	650	71	4,575
97.12	1,457	588	1,404	651	702	73	4,875
98.12	1,507	612	1,430	666	710	75	5,000
99.12	1,518	618	1,445	672	719	80	5,052
成長率	0.7%	1.0%	1.0%	0.9%	1.3%	6.7%	1.0%
100.12	1,590	643	1,509	688	742	90	5,262
成長率	4.7%	4.0%	4.4%	2.4%	3.2%	12.5%	4.2%
增減人數 (100年12月)-(99年12月)	72	25	64	16	23	10	210

註1：資料來源-本局醫事人員公務統計表。

註2：成長率係與前一年同期比較。



每萬人口中醫師數(1)

年度	96	97	98	9912	10003	10006	10009	10012
台北	1.86	1.97	2.03	2.03	2.04	2.05	2.08	2.11
北區	1.61	1.72	1.77	1.77	1.80	1.77	1.74	1.83
中區	2.95	3.14	3.19	3.22	3.21	3.26	3.26	3.36
南區	1.82	1.90	1.95	1.97	1.98	1.98	1.98	2.02
高屏	1.73	1.87	1.89	1.92	1.92	1.93	1.95	1.99
東區	1.23	1.27	1.31	1.40	1.41	1.43	1.50	1.59
全局	1.99	2.12	2.16	2.18	2.19	2.20	2.21	2.27

註1：資料來源-本局醫事人員公務統計表。

註2：每萬人口中醫師數=中醫師數/(戶籍人口數/10,000)。

每萬人口中醫師數(2)

各分區與全局比較



年度	96	97	98	9912	10003	10006	10009	10012
全局	1.99	2.12	2.16	2.18	2.19	2.20	2.21	2.27
台北/全局	0.93	0.93	0.94	0.93	0.93	0.93	0.94	0.93
北區/全局	0.81	0.81	0.82	0.81	0.82	0.81	0.79	0.81
中區/全局	1.48	1.48	1.48	1.48	1.47	1.48	1.48	1.48
南區/全局	0.91	0.90	0.90	0.90	0.90	0.90	0.90	0.89
高屏/全局	0.87	0.89	0.88	0.88	0.88	0.88	0.88	0.88
東區/全局	0.62	0.60	0.60	0.64	0.64	0.65	0.68	0.70

每萬人口中醫師數之 鄉鎮市區變化—中醫師人數(1)



97.12 每萬人口 中醫師數組	年月	台北	北區	中區	南區	高屏	東區	合計
無中醫師	9712	0	0	0	0	0	0	0
	9812	0	1	0	26	0	0	27
	9912	0	2	0	22	0	1	25
	10012	1	3	0	24	0	5	33
0 < x < 1	9712	63	41	32	40	47	12	235
	9812	70	41	32	44	47	12	246
	9912	69	42	31	43	48	13	246
	10012	75	46	31	44	49	14	259
1 = < x < 2	9712	309	226	101	113	128	1	878
	9812	328	230	100	110	143	1	912
	9912	331	237	101	111	149	1	930
	10012	339	244	99	113	156	1	952

每萬人口中醫師數之 鄉鎮市區變化—中醫師人數(2)



97.12 每萬人口 中醫師數組	年月	台北	北區	中區	南區	高屏	東區	合計
2= x <3	9712	843	227	211	139	284	25	1,729
	9812	866	236	223	151	280	24	1,780
	9912	858	234	222	150	279	21	1,764
	10012	906	242	228	155	277	25	1,833
3= x	9712	242	94	1,060	359	243	35	2,033
	9812	243	104	1,075	335	240	38	2,035
	9912	260	103	1,091	346	243	44	2,087
	10012	269	108	1,151	352	260	45	2,185

每萬人口中醫師數之

鄉鎮市區變化—增減中醫師人數



各年度與 97.12 比較 中醫師人數增減	97.12 每萬人口 中醫師數組距	97.12 各區						合計	合計%
		台北	北區	中區	南區	高屏	東區		
98年12月	無中醫師	0	1	0	26	0	0	27	22%
	0<x<1	7	0	0	4	0	0	11	9%
	1=<x<2	19	4	-1	-3	15	0	34	27%
	2=<x<3	23	9	12	12	-4	-1	51	41%
	3=<x	1	10	15	-24	-3	3	2	2%
	合計	50	24	26	15	8	2	125	100%
99年12月	無中醫師	0	2	0	22	0	1	25	14%
	0<x<1	6	1	-1	3	1	1	11	6%
	1=<x<2	22	11	0	-2	21	0	52	29%
	2=<x<3	15	7	11	11	-5	-4	35	20%
	3=<x	18	9	31	-13	0	9	54	31%
	合計	61	30	41	21	17	7	177	100%
100年12月	無中醫師	1	3	0	24	0	5	33	9%
	0<x<1	12	5	-1	4	2	2	24	6%
	1=<x<2	30	18	-2	0	28	0	74	19%
	2=<x<3	63	15	17	16	-7	0	104	27%
	3=<x	27	14	91	-7	17	10	152	39%
	合計	133	55	105	37	40	17	387	100%

每萬人口中醫師數之 鄉鎮市區變化__中醫師人數(2)



99.12每萬人口 中醫師數組距	年月	鄉鎮數	戶籍 人口數(千)	戶籍 人口數%	中醫師 人數	中醫師 人數%	基層 西醫師人數	基層 西醫師人數%
無中醫師鄉鎮	9912	106	1,209	5.2%	0	0.0%	417	3.1%
	10012	106	1,198	5.2%	3	0.1%	414	3.0%
0<x1	9912	94	3,593	15.5%	233	4.6%	1,253	9.3%
	10012	94	3,591	15.5%	242	4.6%	1,277	9.2%
1=<x<2	9912	75	6,165	26.6%	940	18.6%	2,966	22.0%
	10012	75	6,201	26.7%	984	18.7%	3,073	22.0%
2=<x<3	9912	43	6,514	28.1%	1,547	30.6%	4,265	31.7%
	10012	43	6,532	28.1%	1,599	30.4%	4,466	32.0%
3=<x	9912	50	5,681	24.5%	2,332	46.2%	4,566	33.9%
	10012	50	5,703	24.6%	2,434	46.3%	4,717	33.8%
總計	9912	368	23,162	100.0%	5,052	100.0%	13,467	100.0%
	10012	368	23,225	100.0%	5,262	100.0%	13,947	100.0%

小結(1)



• 醫事服務特約機構家數

- ✓ 100年12月與去年同期比較，全局增加116家(成長3.8%)，其中以**台北增加44家**最多，其次**中區增加40家**次之。
- ✓ 成長率以**東區**(5.7%)成長最多，其次為**台北**(5.1%)。

• 中醫師數

- ✓ 100年12月與去年同期比較，全局增加210人(成長4.2%)，其中以**台北增加72人**最多，其次**中區增加64人**次之。
- ✓ 成長率以**東區**最多(12.5%)，其次為**台北**(4.7%)。



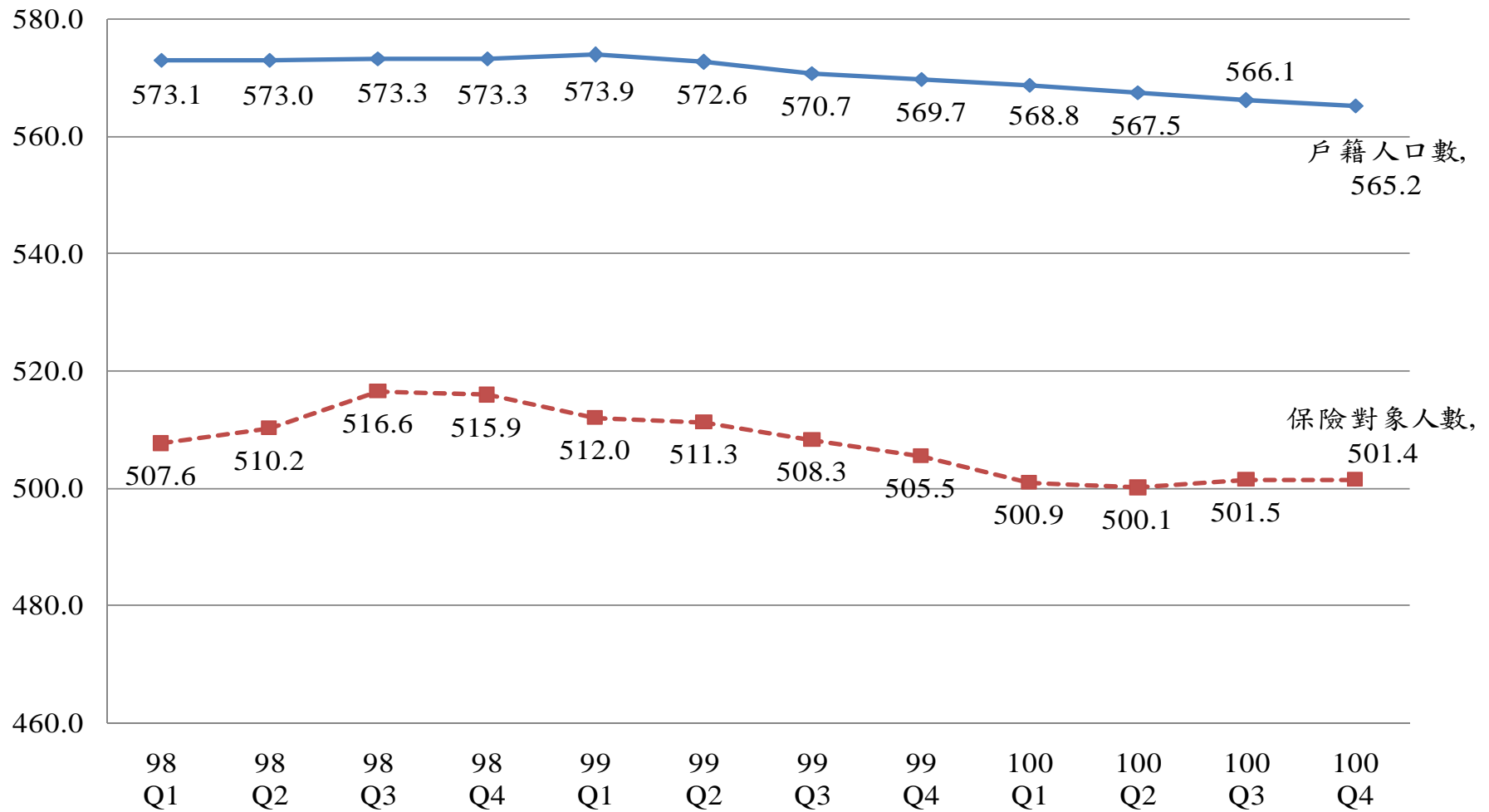
小結

- 100年12月中醫師數之鄉鎮市區數
 - 無中醫師鄉鎮：較97年12月增加33位中醫師，以南區增加24位最多。
 - 每萬人口中醫師數在1與2之間鄉鎮：較97年12月中醫師增加74位，以高屏區增加28位最多。
 - 每萬人口中醫師數大於3之鄉鎮：較97年12月中醫師增加152位，以中區增加91位最多。
- ✓ 有46.3%中醫師數(2,434位醫師)服務於每萬人口中醫師數在3.0以上之鄉鎮市區。
- ✓ 每萬人口中醫師數多集中在都會區。



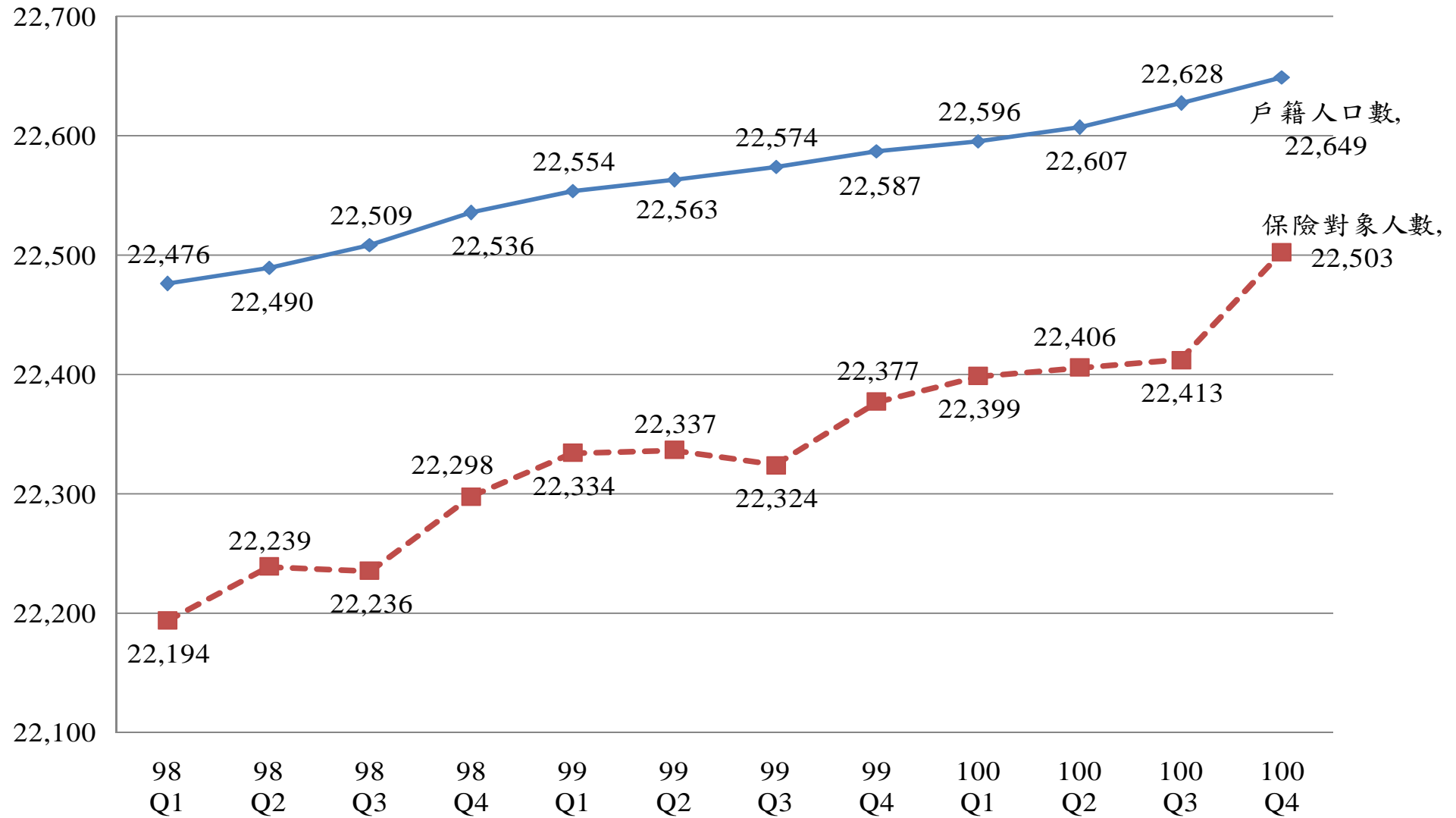
民眾就醫分析

東區：戶籍人口數及保險對象人數(千)



戶籍人口 數占率	2.49	2.48	2.48	2.48	2.48	2.48	2.47	2.46	2.46	2.45	2.44	2.43
保險對象 人數占率	2.24	2.24	2.27	2.26	2.24	2.24	2.23	2.21	2.19	2.18	2.19	2.18

5分區：戶籍人口數及保險對象人數(千)



戶籍人口
數占率

97.51 97.52 97.52 97.52 97.52 97.52 97.53 97.54 97.54 97.55 97.56 97.57

保險對象
人數占率

97.76 97.76 97.73 97.74 97.76 97.76 97.77 97.79 97.81 97.82 97.81 97.82

就醫率



年度	97年		98年		99年		100年	
台北	25.4%	0.76%	26.7%	1.34%	25.6%	-1.07%	25.4%	-0.20%
北區	28.1%	-0.10%	29.6%	1.53%	28.3%	-1.36%	28.0%	-0.21%
中區	41.6%	0.16%	42.6%	1.00%	41.6%	-0.99%	41.6%	-0.03%
南區	31.7%	-0.27%	32.4%	0.62%	31.3%	-1.06%	31.3%	0.03%
高屏	32.5%	-0.35%	33.9%	1.30%	32.5%	-1.32%	32.0%	-0.56%
東區	26.5%	-0.67%	27.6%	1.05%	26.8%	-0.71%	27.6%	0.73%
全局	29.6%	0.21%	30.7%	1.10%	29.7%	-1.06%	29.5%	-0.17%

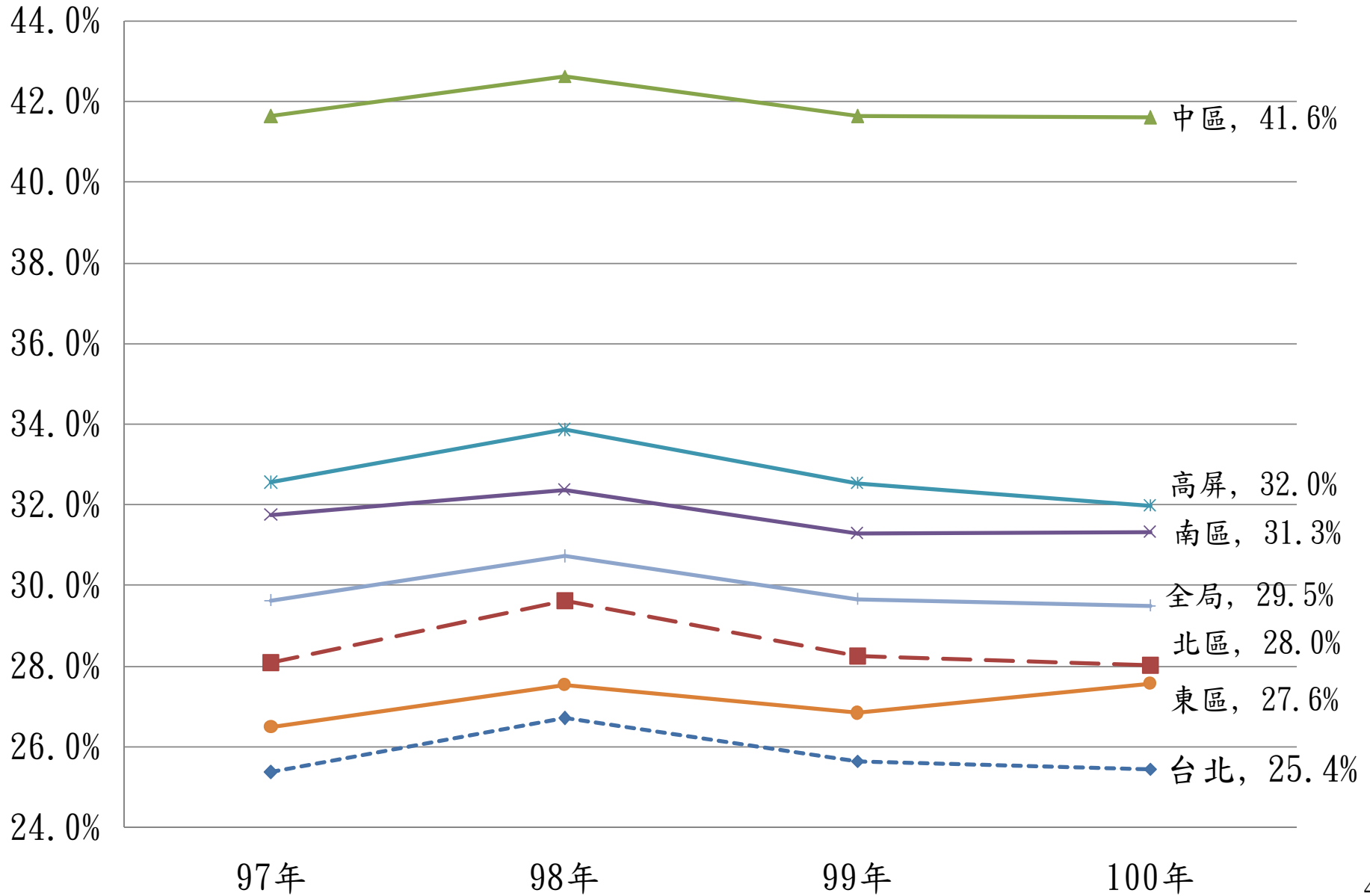
註1：資料來源中央健康保險局101年3月19日資料倉儲。本表含專款專用（案件分類25）申報件數及點數。

註2：就醫率=歸戶後就醫人數/保險對象人數。

註3：保險對象人數來源為計算總額人口風險因子之各季中人數。

註4：增加值係與前一年比較。

就醫率趨勢圖





平均每人就醫次數

(次)

年度	97年		98年		99年		100年	
	值	增減	值	增減	值	增減	值	增減
台北	1.22	0.07	1.32	0.10	1.27	-0.05	1.30	0.03
北區	1.26	0.03	1.37	0.11	1.29	-0.08	1.34	0.05
中區	2.40	0.05	2.52	0.12	2.44	-0.08	2.52	0.08
南區	1.73	0.02	1.77	0.04	1.70	-0.07	1.78	0.08
高屏	1.78	0.03	1.87	0.09	1.74	-0.13	1.79	0.05
東區	1.27	0.02	1.34	0.07	1.28	-0.06	1.34	0.06
全局	1.60	0.05	1.69	0.09	1.61	-0.08	1.67	0.05

註1：資料來源中央健康保險局101年3月19日資料倉儲。本表含專款專用（案件分類25）申報件數及點數。

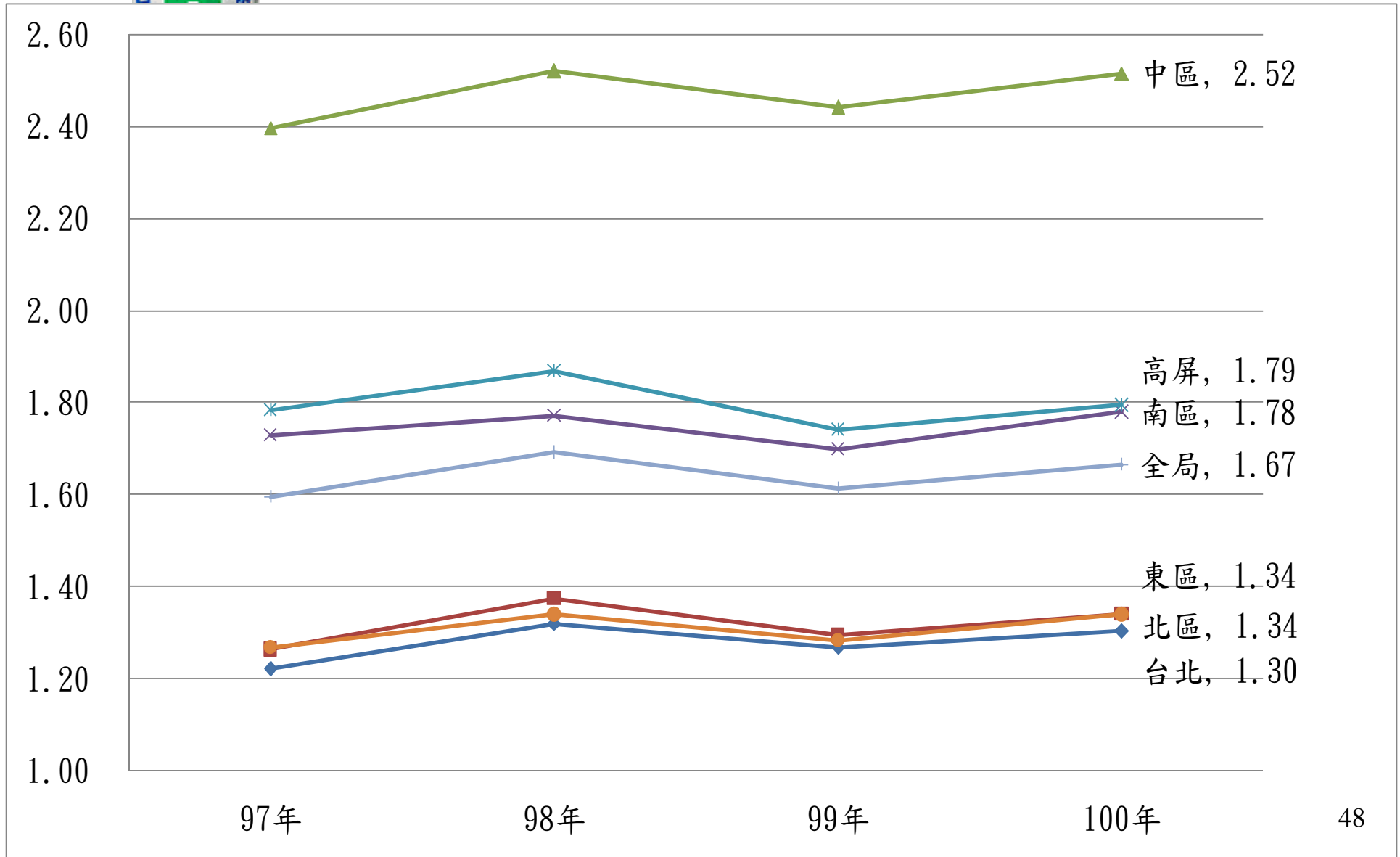
註2：就醫次數=申報件數/保險對象人數。

註3：保險對象人數來源為計算總額人口風險因子之各季中人數之平均人數。

註4：增加值係與前一年比較。



平均每人就醫次數趨勢圖





有就醫者平均每人就醫次數

(次)

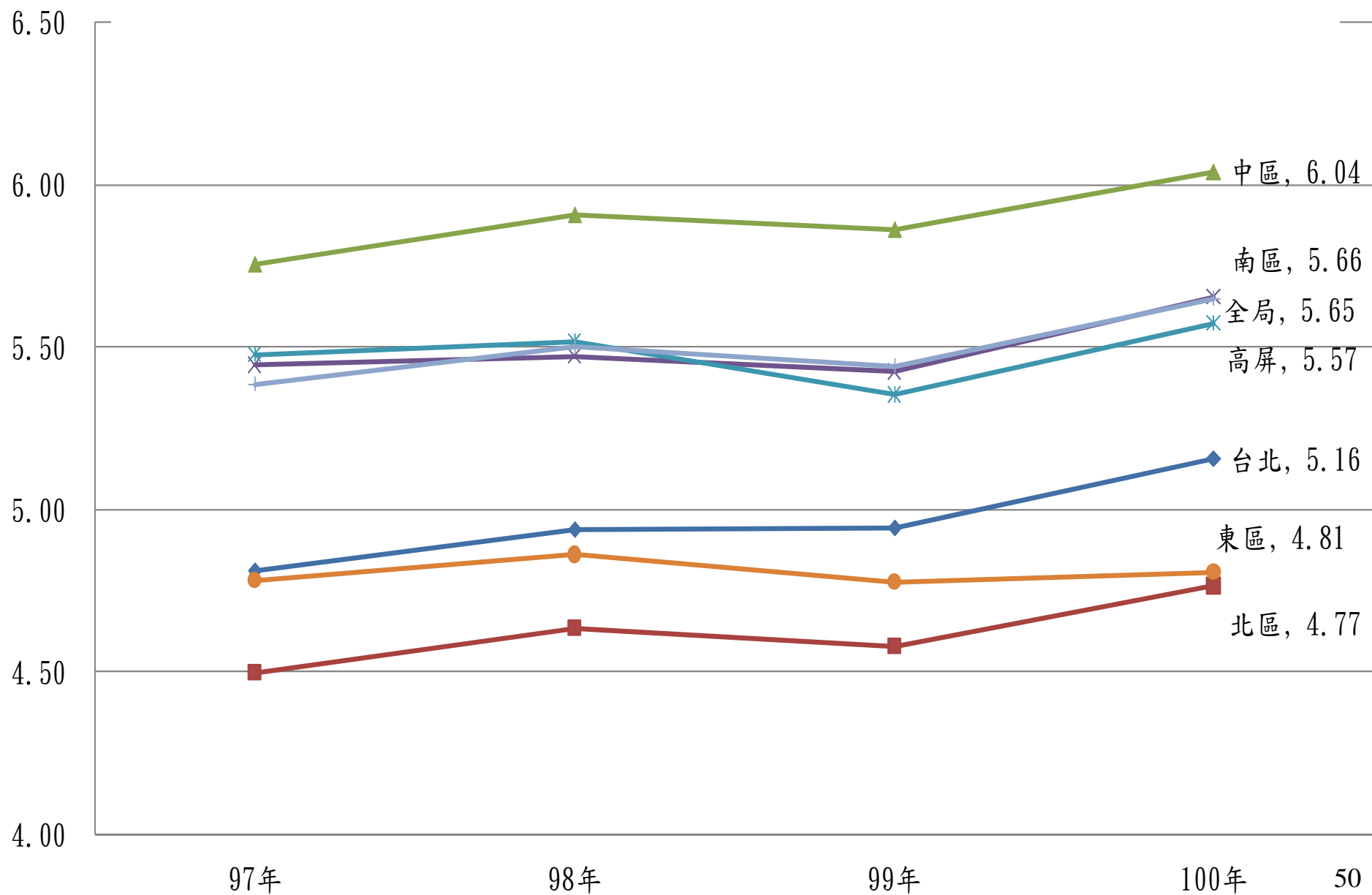
年度 分區	97年		98年		99年		100年	
	值	增減	值	增減	值	增減	值	增減
台北	4.81	0.15	4.94	0.13	4.95	0.01	5.16	0.21
北區	4.50	0.12	4.64	0.14	4.58	-0.06	4.77	0.19
中區	5.76	0.11	5.91	0.15	5.86	-0.05	6.04	0.18
南區	5.44	0.11	5.47	0.03	5.43	-0.05	5.66	0.23
高屏	5.48	0.15	5.52	0.04	5.35	-0.16	5.57	0.22
東區	4.78	0.18	4.86	0.08	4.78	-0.08	4.81	0.03
全局	5.39	0.13	5.50	0.11	5.44	-0.06	5.65	0.21

註1：資料來源中央健康保險局101年3月19日資料倉儲。本表含專款專用（案件分類25）申報件數及點數。

註2：就醫次數=申報件數/歸戶後就醫人數。

註3：增加值係與前一年比較。

有就醫者平均每人就醫次數趨勢圖





有就醫者平均每人醫療費用點數

(點)

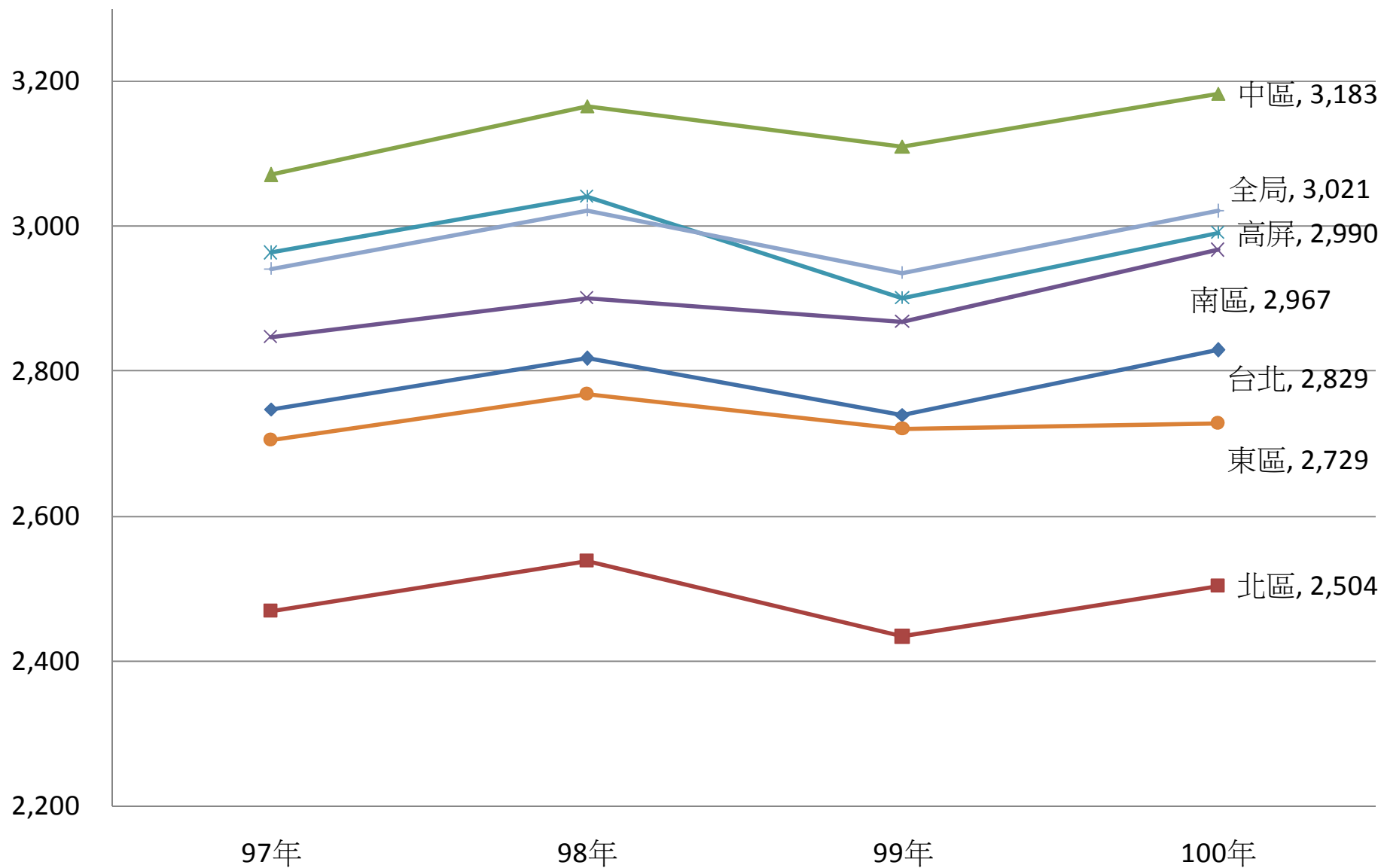
年度 分區	97年		98年		99年		100年	
	值	增減	值	增減	值	增減	值	增減
台北	2,747	96	2,818	70	2,739	-78	2,829	89
北區	2,469	90	2,539	70	2,434	-104	2,504	70
中區	3,071	83	3,165	94	3,110	-55	3,183	72
南區	2,847	82	2,901	53	2,868	-33	2,967	99
高屏	2,963	124	3,041	78	2,901	-140	2,990	90
東區	2,705	105	2,769	64	2,721	-48	2,729	8
全局	2,940	97	3,021	81	2,936	-85	3,021	85

註1：資料來源中央健康保險局101年3月19日資料倉儲。本表含專款專用（案件分類25）申報件數及點數。

註2：每人醫療費用點數=申報點數/歸戶後就醫人數。

註3：增加值係與前一年比較。

有就醫者平均每人醫療費用點數趨勢圖





小結

- 戶籍人口數及保險對象人數：
 - 東區：自99年第1季至100年第4季呈現下降趨勢。100年第4季戶籍人口數及保險對象人數占率2.43%、2.18%。
 - 其他5分區：自99年第3季至100年第4季人口數有上升趨勢。
- 就醫率：99年及100年除南區外，其他5分區為負成長。
- 平均每人就醫次數、有就醫者平均每人就醫次數，99年各區為負成長，100年皆有上升趨勢。



點值變化



92-100年各季各分區各季點值(1)

項目 分區	92年				93年				94年			
	Q1	Q2	Q3	Q4	Q1	Q2	Q3	Q4	Q1	Q2	Q3	Q4
台北	0.9723	0.9859	0.9032	0.9186	1.0019	0.8984	0.8638	0.8784	0.9543	0.8988	0.9196	0.9828
北區	0.9904	0.9460	0.9495	0.9689	1.0573	0.9322	0.9172	0.9202	1.0032	0.9211	0.9591	1.0074
中區	0.9428	0.9241	0.8826	0.8934	0.9206	0.8303	0.8019	0.8219	0.9072	0.8761	0.9266	0.9806
南區	1.0496	1.0016	0.9686	0.9868	1.0799	0.9549	0.9084	0.9303	1.0134	0.9548	0.9758	1.0302
高屏	1.0348	0.9801	0.9773	0.9488	0.9962	0.8852	0.8774	0.8903	0.9667	0.9280	0.9693	1.0041
東區	1.2559	1.1752	1.2215	1.2388	1.2680	1.0983	1.1343	1.1291	1.2127	1.0849	1.1548	1.2158
全局	0.9918	0.9703	0.9281	0.9371	1.0015	0.8938	0.8666	0.8820	0.9626	0.9111	0.9453	0.9994
平均點值	0.9568				0.9110				0.9546			
高低差距	0.1067	0.0775	0.0948	0.0934	0.1593	0.1246	0.1153	0.1084	0.1062	0.0788	0.0562	0.0496
高低平均	0.0931				0.1269				0.0727			

註1：點值高低差距係排除東區業務組。

註2：試辦計畫自95年開始。

註3：100年第4季資料尚未結算，為預估值。



92-100年各季各分區各季點值(2)

項目 分區	95年				96年				97年			
	Q1	Q2	Q3	Q4	Q1	Q2	Q3	Q4	Q1	Q2	Q3	Q4
台北	1.0412	1.0147	0.9605	1.0024	1.0115	0.9714	0.9481	0.9595	1.0002	0.9285	0.9143	0.9416
北區	1.0125	0.9925	0.9588	1.0196	1.0282	0.9676	0.9576	0.9617	0.9839	0.9262	0.9112	0.9355
中區	1.0741	1.0099	0.9339	0.9777	0.9794	0.9467	0.9358	0.9596	0.9883	0.9396	0.9323	0.9501
南區	1.0240	0.9624	0.9279	0.9817	1.0213	0.9728	0.9470	0.9656	0.9981	0.9443	0.9089	0.9617
高屏	1.0235	0.9569	0.9537	1.0133	1.0085	0.9686	0.9526	0.9570	0.9832	0.9322	0.9153	0.9394
東區	1.1953	1.1582	1.1579	1.2306	1.1859	1.1697	1.1710	1.1782	1.2243	1.1599	1.2134	1.1666
全局	1.0422	0.9965	0.9509	1.0005	1.0090	0.9676	0.9504	0.9643	0.9960	0.9382	0.9321	0.9498
平均點值	0.9975				0.9728				0.9540			
高低差距	0.0616	0.0577	0.0326	0.0419	0.0488	0.0261	0.0218	0.0086	0.0169	0.0180	0.0234	0.0262
高低平均	0.0485				0.0263				0.0194			

註1：點值高低差距係排除東區業務組。

註2：試辦計畫自95年開始。

註3：100年第4季資料尚未結算，為預估值。



92-100年各季各分區各季點值(3)

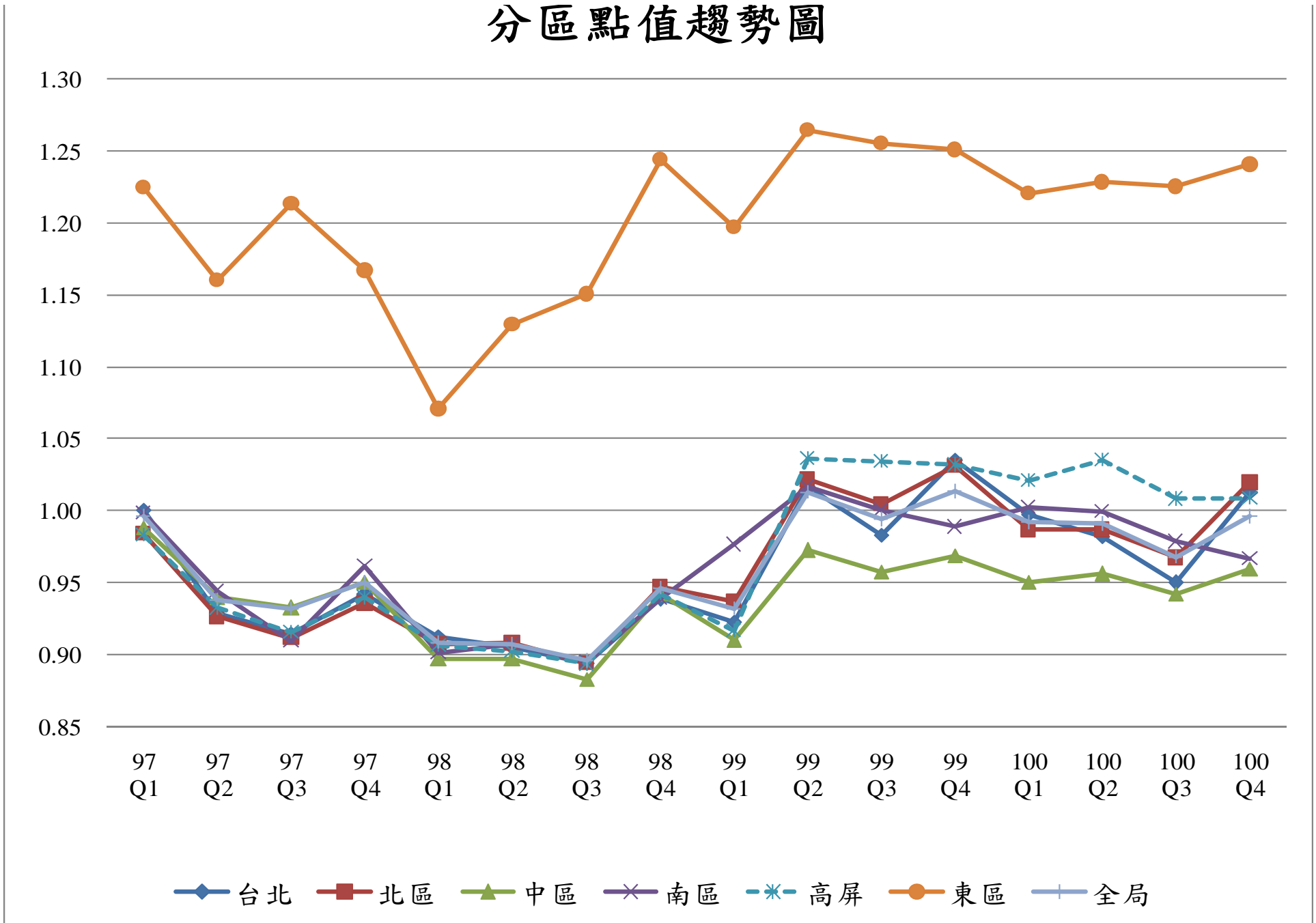
項目 分區	98年				99年				100年			
	Q1	Q2	Q3	Q4	Q1	Q2	Q3	Q4	Q1	Q2	Q3	Q4
台北	0.9122	0.9050	0.8941	0.9385	0.9225	1.0170	0.9833	1.0349	0.9972	0.9819	0.9498	1.0125
北區	0.9073	0.9076	0.8937	0.9467	0.9367	1.0214	1.0044	1.0312	0.9865	0.9866	0.9670	1.0195
中區	0.8971	0.8971	0.8827	0.9423	0.9097	0.9721	0.9575	0.9685	0.9500	0.9558	0.9424	0.9591
南區	0.9011	0.9070	0.8950	0.9387	0.9764	1.0162	1.0003	0.9885	1.0027	0.9996	0.9783	0.9669
高屏	0.9063	0.9019	0.8933	0.9420	0.9161	1.0361	1.0342	1.0317	1.0209	1.0350	1.0080	1.0083
東區	1.0705	1.1296	1.1502	1.2439	1.1966	1.2644	1.2553	1.2507	1.2203	1.2282	1.2250	1.2404
全局	0.9080	0.9070	0.8955	0.9462	0.9320	1.0127	0.9939	1.0131	0.9918	0.9907	0.9678	0.9957
平均點值	0.9142				0.9879				0.9865			
高低差距	0.0151	0.0105	0.0123	0.0082	0.0667	0.0639	0.0767	0.0664	0.0710	0.0791	0.0657	0.0604
高低平均	0.0126				0.0653				0.0750			

註1：點值高低差距係排除東區業務組。

註2：試辦計畫自95年開始。

註3：100年第4季資料尚未結算，為預估值。

分區點值趨勢圖



100年第4季資料尚未結算，為預估值。



小結

- 96年平均點值有上升趨勢且各分區平均點值(東區除外)高低差距不大(介於0.01~0.05之間)。
- 自97年第2季起平均點值逐漸下滑，98年第1~3季平均點值下滑至0.90左右，98年第4季平均點值上升至0.94左右。
- 99年第2季起至100年第4季平均點值高於每點0.95(介於0.95~1.05之間)，高低差距介於0.06~0.08之間。



總結

➤ 服務量變化

- 100年醫療點數成長2.7%，主要以每人就醫次數增加，藥費及診察費成長率最多。

➤ 供給面變化

- 整體院所數：100年12月成長約3.8%，仍逐年增加中。
- 整體醫師數：100年12月較99年12月增加210人成長4.2%。



總結—續

- 點值變化
 - 99年第2季起至100年第4季平均點值較98年各季有上升現象，至各區間之點值落差，尚屬於可接受範圍。
- 100年及99年各區分配預算試辦計畫業採事前分配機制與98年之前不同，對穩定點值確有助益，期未來落實各區同儕制約的精神，並確保民眾就醫權益。



試辦計畫實施之結果

- 五區點值差距縮小(0.009-0.06)。
- 各分區民眾對中醫需求偏好未改變，就醫率未受影響。
- 資源不足區中醫師數未明顯變化：
 - 全國有54% 鄉鎮數(200個)，僅有4.7%中醫師服務於每萬人口中醫師數在1以下之鄉鎮市區，100年中醫師人數增加12位。
 - 76.7%中醫師多集中在都會區(每萬人口中醫師數在2以上，25.2%鄉鎮數)。
- 東區預算獲2.22%預算，醫療利用仍有提昇空間。100年申報醫療費用數占率約1.8%，該區點值1.2-1.3。



敬請指教