



# 100年第4季醫院與西醫基層 財務風險監控報告

行政院衛生署  
中央健康保險局  
101年4月13日



# 大綱

- 整體西醫門診醫療利用（人數、件數、點數）
- 慢性病案件
- 初級照護
- 門診全時等值病人
- 結語



# 整體指標

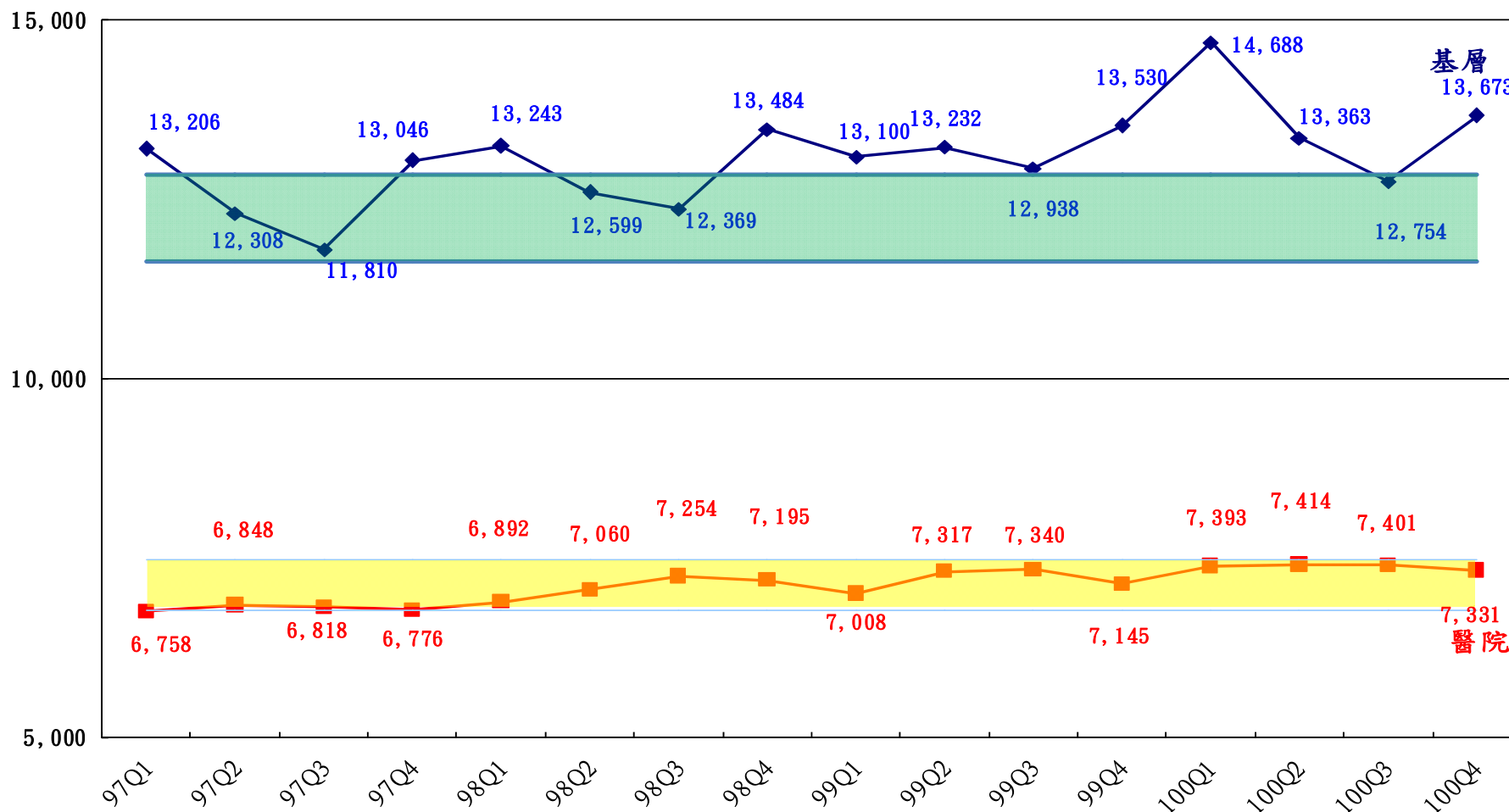
- 就醫人數
- 就醫件數
- 就醫點數



# 西醫門診醫療利用統計—1-1

## 就醫人數

單位：千



註1：基層(容許值11,633~12,858)，醫院(容許值6,775~7,488)。

註2：資料來源：健保局二代倉儲。



# 西醫門診醫療利用統計—1-2

## 各分區業務組就醫人數及成長率

分區別	總額別	人數(千)								對去年同期成長率							
		99Q1	99Q2	99Q3	99Q4	100Q1	100Q2	100Q3	100Q4	99Q1	99Q2	99Q3	99Q4	100Q1	100Q2	100Q3	100Q4
臺北區	醫院	2,469	2,580	2,608	2,525	2,593	2,617	2,621	<b>2,595</b>	2.17%	3.11%	0.53%	-0.60%	5.00%	1.45%	0.52%	<b>2.78%</b>
	基層	4,171	4,207	4,085	4,292	4,743	4,271	4,044	<b>4,323</b>	-0.68%	5.12%	3.83%	0.46%	13.71%	1.54%	-1.00%	<b>0.73%</b>
北區	醫院	1,132	1,191	1,179	1,135	1,189	1,205	1,199	<b>1,169</b>	7.34%	8.86%	2.41%	-1.77%	5.02%	1.12%	1.73%	<b>3.02%</b>
	基層	2,089	2,133	2,067	2,162	2,400	2,176	2,062	<b>2,176</b>	-0.05%	6.96%	5.46%	0.80%	14.85%	1.99%	-0.23%	<b>0.68%</b>
中區	醫院	1,366	1,422	1,441	1,404	1,459	1,461	1,458	<b>1,444</b>	-0.92%	1.92%	2.55%	0.35%	6.82%	2.73%	1.15%	<b>2.90%</b>
	基層	2,731	2,731	2,697	2,810	3,073	2,769	2,651	<b>2,826</b>	-1.56%	4.68%	5.57%	1.46%	12.53%	1.39%	-1.69%	<b>0.55%</b>
南區	醫院	967	1,002	1,002	973	1,015	1,011	1,000	<b>1,003</b>	0.16%	2.08%	1.31%	-0.09%	4.92%	0.87%	-0.14%	<b>3.06%</b>
	基層	2,073	2,081	2,051	2,120	2,290	2,094	2,009	<b>2,164</b>	-2.26%	3.95%	5.02%	-0.19%	10.44%	0.61%	-2.04%	<b>2.10%</b>
高屏區	醫院	1,158	1,211	1,205	1,180	1,220	1,217	1,221	<b>1,198</b>	0.41%	3.41%	-0.02%	-1.46%	5.41%	0.48%	1.26%	<b>1.54%</b>
	基層	2,215	2,210	2,214	2,285	2,467	2,219	2,164	<b>2,329</b>	-2.31%	4.90%	5.13%	-0.51%	11.36%	0.39%	-2.25%	<b>1.89%</b>
東區	醫院	178	189	185	180	191	186	185	<b>184</b>	-1.16%	5.48%	0.06%	-0.88%	7.06%	-1.66%	0.06%	<b>1.97%</b>
	基層	290	303	295	292	326	295	284	<b>291</b>	-4.83%	5.50%	4.20%	-1.25%	12.25%	-2.92%	-3.73%	<b>-0.09%</b>
全局	醫院	7,008	7,317	7,340	7,145	7,393	7,414	7,401	<b>7,331</b>	1.67%	3.63%	1.18%	-0.70%	5.49%	1.33%	0.83%	<b>2.60%</b>
	基層	13,100	13,232	12,938	13,530	14,688	13,363	12,754	<b>13,673</b>	-1.08%	5.03%	4.60%	0.34%	12.12%	0.99%	-1.42%	<b>1.05%</b>

註1：資料來源：健保局二代倉儲。

註2：本表所列人數含門診透析。



# 西醫門診醫療利用統計—1-3

## 各分區業務組就醫人數及占率

分區別	總額別	人數(千)								各分區內總額別占率							
		99Q1	99Q2	99Q3	99Q4	100Q1	100Q2	100Q3	100Q4	99Q1	99Q2	99Q3	99Q4	100Q1	100Q2	100Q3	100Q4
臺北區	醫院	2,469	2,580	2,608	2,525	2,593	2,617	2,621	<b>2,595</b>	37.18%	38.01%	38.96%	37.04%	35.34%	37.99%	39.32%	<b>37.51%</b>
	基層	4,171	4,207	4,085	4,292	4,743	4,271	4,044	<b>4,323</b>	62.82%	61.99%	61.04%	62.96%	64.66%	62.01%	60.68%	<b>62.49%</b>
北區	醫院	1,132	1,191	1,179	1,135	1,189	1,205	1,199	<b>1,169</b>	35.14%	35.83%	36.33%	34.43%	33.13%	35.63%	36.78%	<b>34.95%</b>
	基層	2,089	2,133	2,067	2,162	2,400	2,176	2,062	<b>2,176</b>	64.86%	64.17%	63.67%	65.57%	66.87%	64.37%	63.22%	<b>65.05%</b>
中區	醫院	1,366	1,422	1,441	1,404	1,459	1,461	1,458	<b>1,444</b>	33.34%	34.24%	34.83%	33.31%	32.19%	34.54%	35.48%	<b>33.82%</b>
	基層	2,731	2,731	2,697	2,810	3,073	2,769	2,651	<b>2,826</b>	66.66%	65.76%	65.17%	66.69%	67.81%	65.46%	64.52%	<b>66.18%</b>
南區	醫院	967	1,002	1,002	973	1,015	1,011	1,000	<b>1,003</b>	31.81%	32.51%	32.81%	31.46%	30.70%	32.57%	33.23%	<b>31.67%</b>
	基層	2,073	2,081	2,051	2,120	2,290	2,094	2,009	<b>2,164</b>	68.19%	67.49%	67.19%	68.54%	69.30%	67.43%	66.77%	<b>68.33%</b>
高屏區	醫院	1,158	1,211	1,205	1,180	1,220	1,217	1,221	<b>1,198</b>	34.33%	35.41%	35.26%	34.05%	33.10%	35.43%	36.06%	<b>33.97%</b>
	基層	2,215	2,210	2,214	2,285	2,467	2,219	2,164	<b>2,329</b>	65.67%	64.59%	64.74%	65.95%	66.90%	64.57%	63.94%	<b>66.03%</b>
東區	醫院	178	189	185	180	191	186	185	<b>184</b>	38.02%	38.34%	38.50%	38.17%	36.91%	38.65%	39.41%	<b>38.66%</b>
	基層	290	303	295	292	326	295	284	<b>291</b>	61.98%	61.66%	61.50%	61.83%	63.09%	61.35%	60.59%	<b>61.34%</b>
全局	醫院	7,008	7,317	7,340	7,145	7,393	7,414	7,401	<b>7,331</b>	34.85%	35.61%	36.20%	34.56%	33.48%	35.68%	36.72%	<b>34.90%</b>
	基層	13,100	13,232	12,938	13,530	14,688	13,363	12,754	<b>13,673</b>	65.15%	64.39%	63.80%	65.44%	66.52%	64.32%	63.28%	<b>65.10%</b>

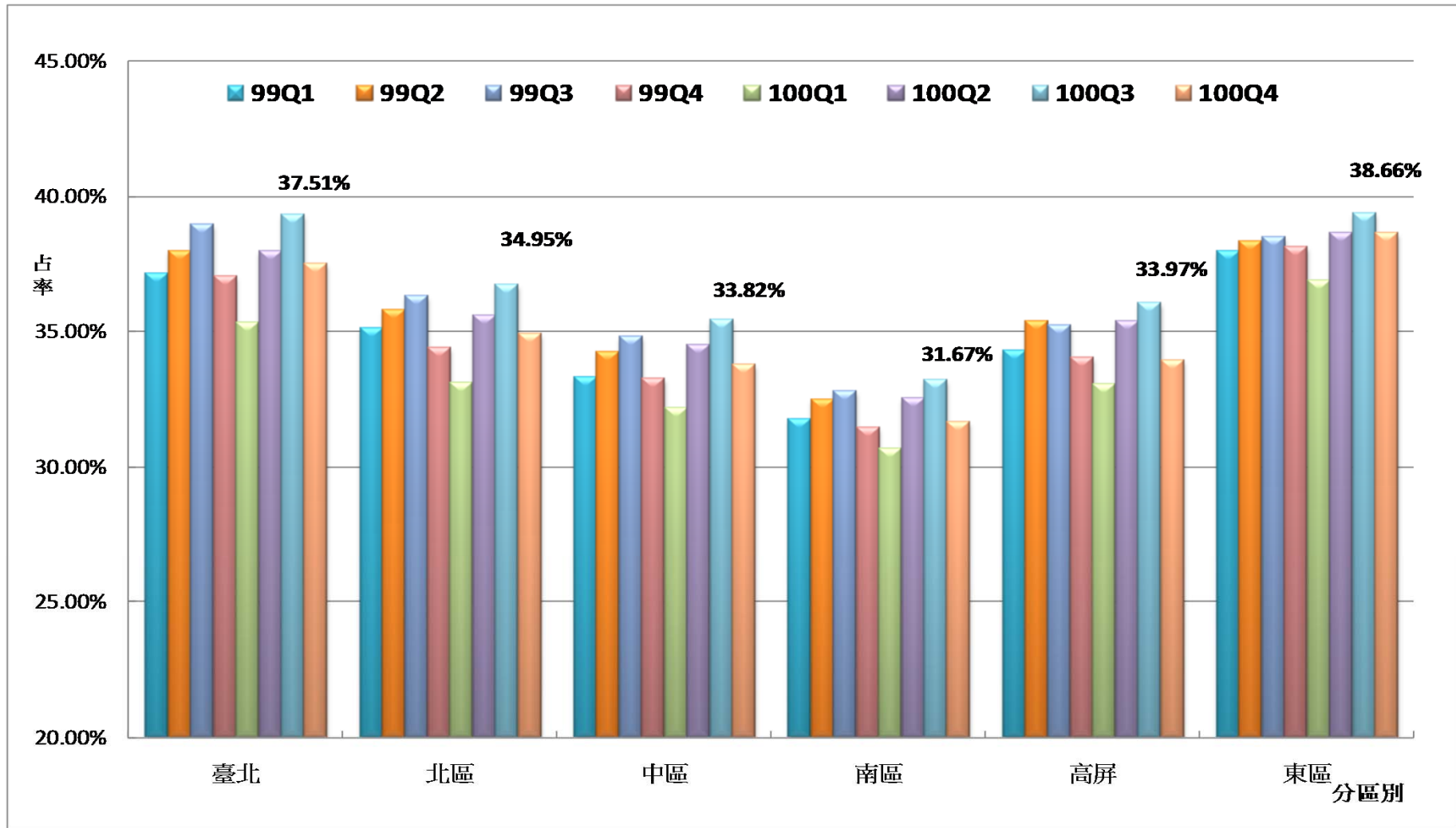
註1：資料來源：健保局二代倉儲。

註2：本表所列人數含門診透析。



# 西醫門診醫療利用統計—1-4

## 各分區業務組醫院總額人數占率



資料來源：健保局二代倉儲。



# 小結1—就醫人數

## ➤ 全局：

- ❖ 成長率：醫院正成長2.60%，基層正成長1.05%。
- ❖ 占率：醫院為34.90%，基層為65.10%。

## ➤ 分區：

### ❖ 基層：

- 成長率：除東區為負成長(-0.09%)，其他分區均呈正成長(0.55%~2.10%)，以南區(2.10%)成長最多，高屏區(1.89%)次之。
- 占率：南區(68.33%)為最多，中區(66.18%)次之。

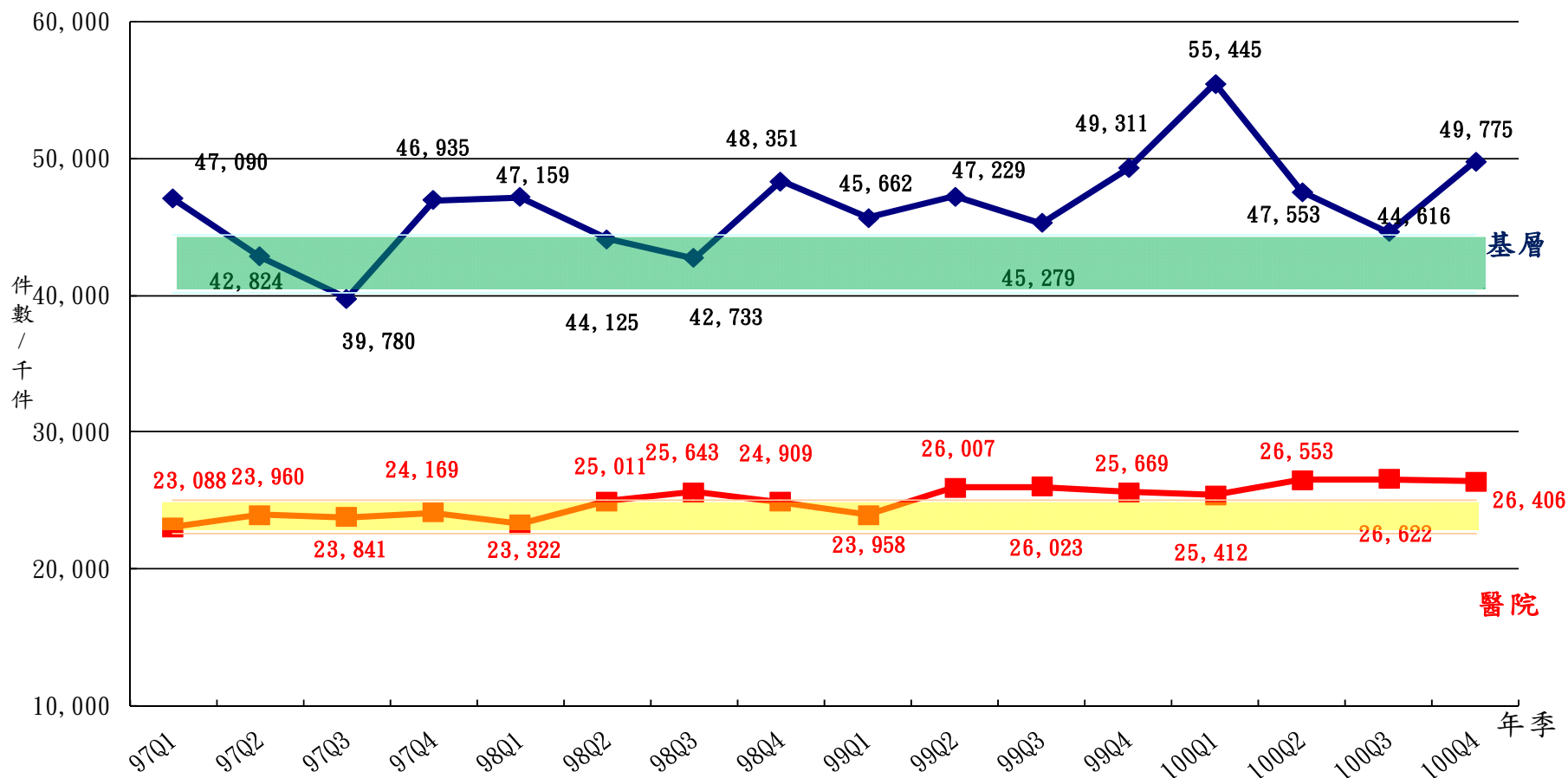
### ❖ 醫院：

- 成長率：各分區均呈正成長(1.54%~3.06%)，以南區(3.06%)成長最多，北區(3.02%)次之。
- 占率：東區(38.66%)最高，台北(37.51%)次之。





# 西醫門診醫療利用統計—2-1 件數



註1：基層(容許值40,238~44,474)，醫院(容許值22,642~25,025)。

註2：資料來源：健保局二代倉儲。



## 西醫門診醫療利用統計—2-2 各分區業務組件數及成長率

分區別	件數(千)								對去年同期成長率							
	總額	99Q1	99Q2	99Q3	99Q4	100Q1	100Q2	100Q3	100Q4	99Q1	99Q2	99Q3	99Q4	100Q1	100Q2	100Q3
臺北區 醫院	8,408	9,149	9,238	9,090	8,897	9,357	9,425	<b>9,380</b>	2.91%	2.79%	0.72%	3.51%	5.81%	2.28%	2.02%	3.19%
臺北區 基層	13,189	13,753	12,989	14,275	16,219	13,962	12,969	<b>14,430</b>	-2.08%	7.33%	4.79%	2.51%	22.97%	1.52%	-0.16%	1.09%
北區 醫院	3,385	3,672	3,612	3,532	3,558	3,719	3,723	<b>3,647</b>	8.57%	9.58%	1.95%	1.16%	5.12%	1.27%	3.06%	<b>3.25%</b>
北區 基層	6,549	6,904	6,469	7,063	8,027	6,974	6,461	<b>7,051</b>	-1.88%	9.20%	5.89%	1.99%	22.58%	1.01%	-0.13%	-0.18%
中區 醫院	4,670	5,041	5,085	5,008	4,995	5,227	5,231	<b>5,161</b>	0.80%	3.21%	3.76%	4.02%	6.95%	3.70%	2.87%	3.06%
中區 基層	9,581	9,765	9,466	10,388	11,771	9,836	9,222	<b>10,292</b>	-3.53%	6.91%	7.91%	3.81%	22.86%	0.73%	-2.58%	-0.93%
南區 醫院	3,066	3,298	3,296	3,250	3,232	3,339	3,320	<b>3,355</b>	1.88%	3.57%	2.34%	3.71%	5.40%	1.25%	0.73%	<b>3.20%</b>
南區 基層	7,430	7,664	7,405	7,970	8,853	7,670	7,230	<b>8,208</b>	-4.10%	5.73%	6.35%	0.93%	19.17%	0.09%	-2.37%	<b>2.98%</b>
高屏區 醫院	3,796	4,149	4,113	4,104	4,050	4,206	4,232	<b>4,161</b>	0.66%	2.90%	-0.48%	1.88%	6.69%	1.36%	2.89%	1.39%
高屏區 基層	7,937	8,065	7,965	8,583	9,426	8,092	7,806	<b>8,785</b>	-4.27%	6.10%	5.53%	0.27%	18.76%	0.33%	-2.00%	<b>2.35%</b>
東區 醫院	633	699	678	685	681	705	691	<b>703</b>	2.07%	6.07%	0.70%	3.77%	7.71%	0.88%	1.83%	2.54%
東區 基層	977	1,077	985	1,031	1,149	1,018	929	<b>1,010</b>	-6.62%	7.29%	4.03%	-0.47%	17.62%	-5.48%	-5.59%	-2.07%
全局 醫院	23,958	26,007	26,023	25,669	25,412	26,553	26,622	<b>26,406</b>	2.73%	3.98%	1.48%	3.05%	6.07%	2.10%	2.30%	<b>2.87%</b>
全局 基層	45,662	47,229	45,279	49,311	55,445	47,553	44,616	<b>49,775</b>	-3.17%	7.03%	5.96%	1.99%	21.42%	0.69%	-1.46%	<b>0.94%</b>

資料來源：健保局二代倉儲。



# 西醫門診醫療利用統計—2-3

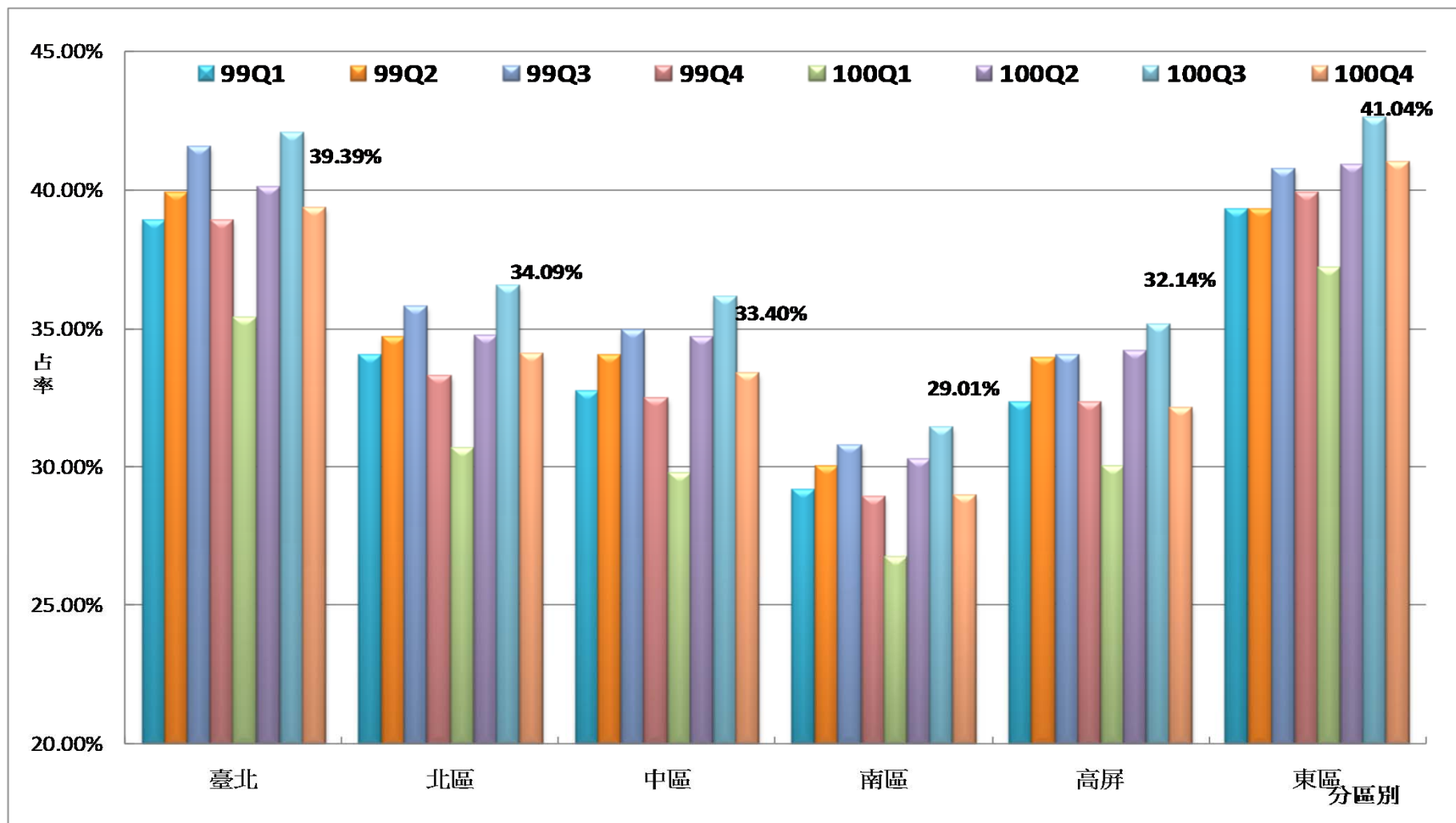
## 各分區業務組件數及占率

分區別	總額別	件數(千)								各分區內總額別占率							
		99Q1	99Q2	99Q3	99Q4	100Q1	100Q2	100Q3	100Q4	99Q1	99Q2	99Q3	99Q4	100Q1	100Q2	100Q3	100Q4
臺北區	醫院	8,408	9,149	9,238	9,090	8,897	9,357	9,425	<b>9,380</b>	38.93%	39.95%	41.56%	38.90%	35.42%	40.13%	42.09%	<b>39.39%</b>
	基層	13,189	13,753	12,989	14,275	16,219	13,962	12,969	<b>14,430</b>	61.07%	60.05%	58.44%	61.10%	64.58%	59.87%	57.91%	<b>60.61%</b>
北區	醫院	3,385	3,672	3,612	3,532	3,558	3,719	3,723	<b>3,647</b>	34.07%	34.72%	35.83%	33.34%	30.71%	34.78%	36.56%	<b>34.09%</b>
	基層	6,549	6,904	6,469	7,063	8,027	6,974	6,461	<b>7,051</b>	65.93%	65.28%	64.17%	66.66%	69.29%	65.22%	63.44%	<b>65.91%</b>
中區	醫院	4,670	5,041	5,085	5,008	4,995	5,227	5,231	<b>5,161</b>	32.77%	34.05%	34.95%	32.53%	29.79%	34.70%	36.19%	<b>33.40%</b>
	基層	9,581	9,765	9,466	10,388	11,771	9,836	9,222	<b>10,292</b>	67.23%	65.95%	65.05%	67.47%	70.21%	65.30%	63.81%	<b>66.60%</b>
南區	醫院	3,066	3,298	3,296	3,250	3,232	3,339	3,320	<b>3,355</b>	29.21%	30.08%	30.80%	28.97%	26.74%	30.33%	31.47%	<b>29.01%</b>
	基層	7,430	7,664	7,405	7,970	8,853	7,670	7,230	<b>8,208</b>	70.79%	69.92%	69.20%	71.03%	73.26%	69.67%	68.53%	<b>70.99%</b>
高屏區	醫院	3,796	4,149	4,113	4,104	4,050	4,206	4,232	<b>4,161</b>	32.35%	33.97%	34.05%	32.35%	30.05%	34.20%	35.15%	<b>32.14%</b>
	基層	7,937	8,065	7,965	8,583	9,426	8,092	7,806	<b>8,785</b>	67.65%	66.03%	65.95%	67.65%	69.95%	65.80%	64.85%	<b>67.86%</b>
東區	醫院	633	699	678	685	681	705	691	<b>703</b>	39.31%	39.34%	40.79%	39.93%	37.23%	40.91%	42.63%	<b>41.04%</b>
	基層	977	1,077	985	1,031	1,149	1,018	929	<b>1,010</b>	60.69%	60.66%	59.21%	60.07%	62.77%	59.09%	57.37%	<b>58.96%</b>
全局	醫院	23,958	26,007	26,023	25,669	25,412	26,553	26,622	<b>26,406</b>	34.41%	35.51%	36.50%	34.23%	31.43%	35.83%	37.37%	<b>34.66%</b>
	基層	45,662	47,229	45,279	49,311	55,445	47,553	44,616	<b>49,775</b>	65.59%	64.49%	63.50%	65.77%	68.57%	64.17%	62.63%	<b>65.34%</b>

資料來源：健保局二代倉儲。



# 西醫門診醫療利用統計—2-4 各分區業務組醫院總額件數占率



資料來源：健保局二代倉儲。



## 小結2—件數利用

### ➤ 全局：

- ❖ 成長率：醫院正成長2.87%，基層正成長0.94%。
- ❖ 占率：醫院為34.66%，基層為65.34%。

### ➤ 分區：

#### ❖ 基層：

- 成長率：北區(-0.18%)、中區(-0.93%)、東區(-2.07)呈負成長，其他分區呈正成長(1.09%~2.98%)。
- 占率：南區(70.99%)為最多，高屏區(67.86%)次之。

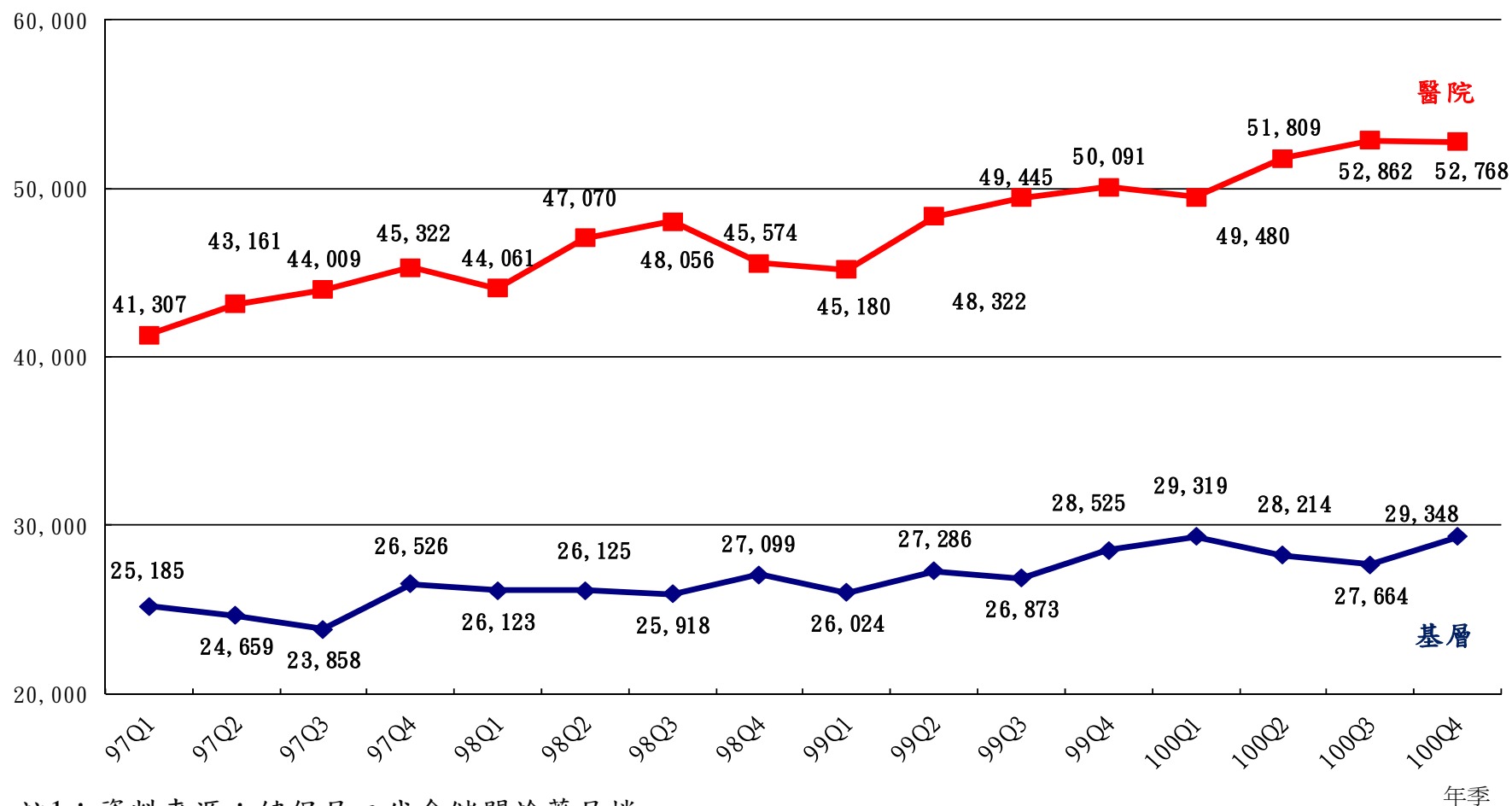
#### ❖ 醫院：

- 成長率：各分區皆呈正成長(1.39%~3.25%)，以北區(3.25%)成長最多，南區(3.20%)次之。
- 占率：東區(41.04%)為最高，臺北(39.39%)次之。



# 西醫門診醫療利用統計—3-1 點數

單位：百萬



註1：資料來源：健保局二代倉儲門診藥局檔。

註2：本表資料含藥局申報資料。

註3：原訂之容許值不含藥局，與本表數據定義不同，故本表不列容許值。



# 西醫門診醫療利用統計—3-2

## 各分區業務組點數及成長率

分區別	總額別	點數(百萬)								對去年同期成長率							
		99Q1	99Q2	99Q3	99Q4	100Q1	100Q2	100Q3	100Q4	99Q1	99Q2	99Q3	99Q4	100Q1	100Q2	100Q3	100Q4
臺北區	醫院	16,038	17,215	17,802	18,018	17,828	18,657	19,131	<b>19,048</b>	1.48%	0.82%	1.76%	11.03%	11.16%	8.37%	7.46%	<b>5.71%</b>
	基層	7,532	7,959	7,795	8,302	8,554	8,264	8,080	<b>8,588</b>	-0.15%	4.30%	3.03%	5.42%	13.58%	3.84%	3.66%	3.44%
北區	醫院	6,157	6,581	6,644	6,612	6,636	6,987	7,094	<b>7,007</b>	5.31%	6.74%	4.99%	8.67%	7.78%	6.17%	6.76%	<b>5.97%</b>
	基層	3,680	3,893	3,785	4,027	4,131	4,037	3,948	<b>4,135</b>	0.64%	5.71%	2.96%	5.21%	12.27%	3.70%	4.32%	2.67%
中區	醫院	8,954	9,522	9,698	9,826	9,673	10,131	10,359	<b>10,342</b>	4.06%	4.48%	4.16%	9.26%	8.02%	6.40%	6.82%	5.25%
	基層	5,345	5,570	5,512	5,874	6,066	5,727	5,589	<b>5,926</b>	-1.03%	4.49%	5.03%	6.39%	13.50%	2.82%	1.40%	0.88%
南區	醫院	6,042	6,458	6,620	6,754	6,630	6,904	7,059	<b>7,098</b>	2.41%	2.12%	2.96%	12.01%	9.73%	6.90%	6.64%	5.09%
	基層	4,312	4,507	4,458	4,695	4,806	4,634	4,551	<b>4,869</b>	-1.13%	3.46%	3.82%	4.37%	11.46%	2.84%	2.07%	<b>3.70%</b>
高屏區	醫院	6,787	7,251	7,366	7,534	7,385	7,749	7,825	<b>7,881</b>	1.04%	2.03%	2.54%	7.56%	8.82%	6.87%	6.24%	4.61%
	基層	4,601	4,761	4,749	5,025	5,139	4,953	4,920	<b>5,221</b>	0.19%	4.67%	3.97%	4.78%	11.70%	4.03%	3.61%	<b>3.89%</b>
東區	醫院	1,202	1,295	1,315	1,346	1,329	1,382	1,394	<b>1,392</b>	0.99%	0.84%	0.43%	9.25%	10.54%	6.68%	6.00%	3.43%
	基層	555	597	575	601	622	598	577	<b>609</b>	-2.52%	3.52%	1.45%	3.49%	12.02%	0.24%	0.26%	1.36%
全局	醫院	45,180	48,322	49,445	50,091	49,480	51,809	52,862	<b>52,768</b>	2.54%	2.66%	2.89%	9.91%	9.52%	7.22%	6.91%	<b>5.34%</b>
	基層	26,024	27,286	26,873	28,525	29,319	28,214	27,664	<b>29,348</b>	-0.38%	4.45%	3.69%	5.26%	12.66%	3.40%	2.94%	<b>2.89%</b>

註1：資料來源：健保局二代倉儲門診藥局明細檔。

註2：本表點數含藥局申報點數。



# 西醫門診醫療利用統計—3-3

## 各分區業務組點數及占率

分區別	總額別	點數(百萬)								各分區業務組內總額別占率							
		99Q1	99Q2	99Q3	99Q4	100Q1	100Q2	100Q3	100Q4	99Q1	99Q2	99Q3	99Q4	100Q1	100Q2	100Q3	100Q4
臺北區	醫院	16,038	17,215	17,802	18,018	17,828	18,657	19,131	<b>19,048</b>	68.04%	68.38%	69.55%	68.46%	67.57%	69.30%	70.31%	<b>68.92%</b>
	基層	7,532	7,959	7,795	8,302	8,554	8,264	8,080	<b>8,588</b>	31.96%	31.62%	30.45%	31.54%	32.43%	30.70%	29.69%	<b>31.08%</b>
北區	醫院	6,157	6,581	6,644	6,612	6,636	6,987	7,094	<b>7,007</b>	62.59%	62.83%	63.71%	62.15%	61.63%	63.38%	64.25%	<b>62.89%</b>
	基層	3,680	3,893	3,785	4,027	4,131	4,037	3,948	<b>4,135</b>	37.41%	37.17%	36.29%	37.85%	38.37%	36.62%	35.75%	<b>37.11%</b>
中區	醫院	8,954	9,522	9,698	9,826	9,673	10,131	10,359	<b>10,342</b>	62.62%	63.09%	63.76%	62.59%	61.46%	63.89%	64.96%	<b>63.57%</b>
	基層	5,345	5,570	5,512	5,874	6,066	5,727	5,589	<b>5,926</b>	37.38%	36.91%	36.24%	37.41%	38.54%	36.11%	35.04%	<b>36.43%</b>
南區	醫院	6,042	6,458	6,620	6,754	6,630	6,904	7,059	<b>7,098</b>	58.35%	58.90%	59.75%	58.99%	57.97%	59.83%	60.80%	<b>59.31%</b>
	基層	4,312	4,507	4,458	4,695	4,806	4,634	4,551	<b>4,869</b>	41.65%	41.10%	40.25%	41.01%	42.03%	40.17%	39.20%	<b>40.69%</b>
高屏區	醫院	6,787	7,251	7,366	7,534	7,385	7,749	7,825	<b>7,881</b>	59.60%	60.36%	60.80%	59.99%	58.96%	61.00%	61.40%	<b>60.15%</b>
	基層	4,601	4,761	4,749	5,025	5,139	4,953	4,920	<b>5,221</b>	40.40%	39.64%	39.20%	40.01%	41.04%	39.00%	38.60%	<b>39.85%</b>
東區	醫院	1,202	1,295	1,315	1,346	1,329	1,382	1,394	<b>1,392</b>	68.42%	68.46%	69.58%	69.14%	68.13%	69.79%	70.75%	<b>69.57%</b>
	基層	555	597	575	601	622	598	577	<b>609</b>	31.58%	31.54%	30.42%	30.86%	31.87%	30.21%	29.25%	<b>30.43%</b>
全局	醫院	45,180	48,322	49,445	50,091	49,480	51,809	52,862	<b>52,768</b>	63.45%	63.91%	64.79%	63.72%	62.79%	64.74%	65.65%	<b>64.26%</b>
	基層	26,024	27,286	26,873	28,525	29,319	28,214	27,664	<b>29,348</b>	36.55%	36.09%	35.21%	36.28%	37.21%	35.26%	34.35%	<b>35.74%</b>

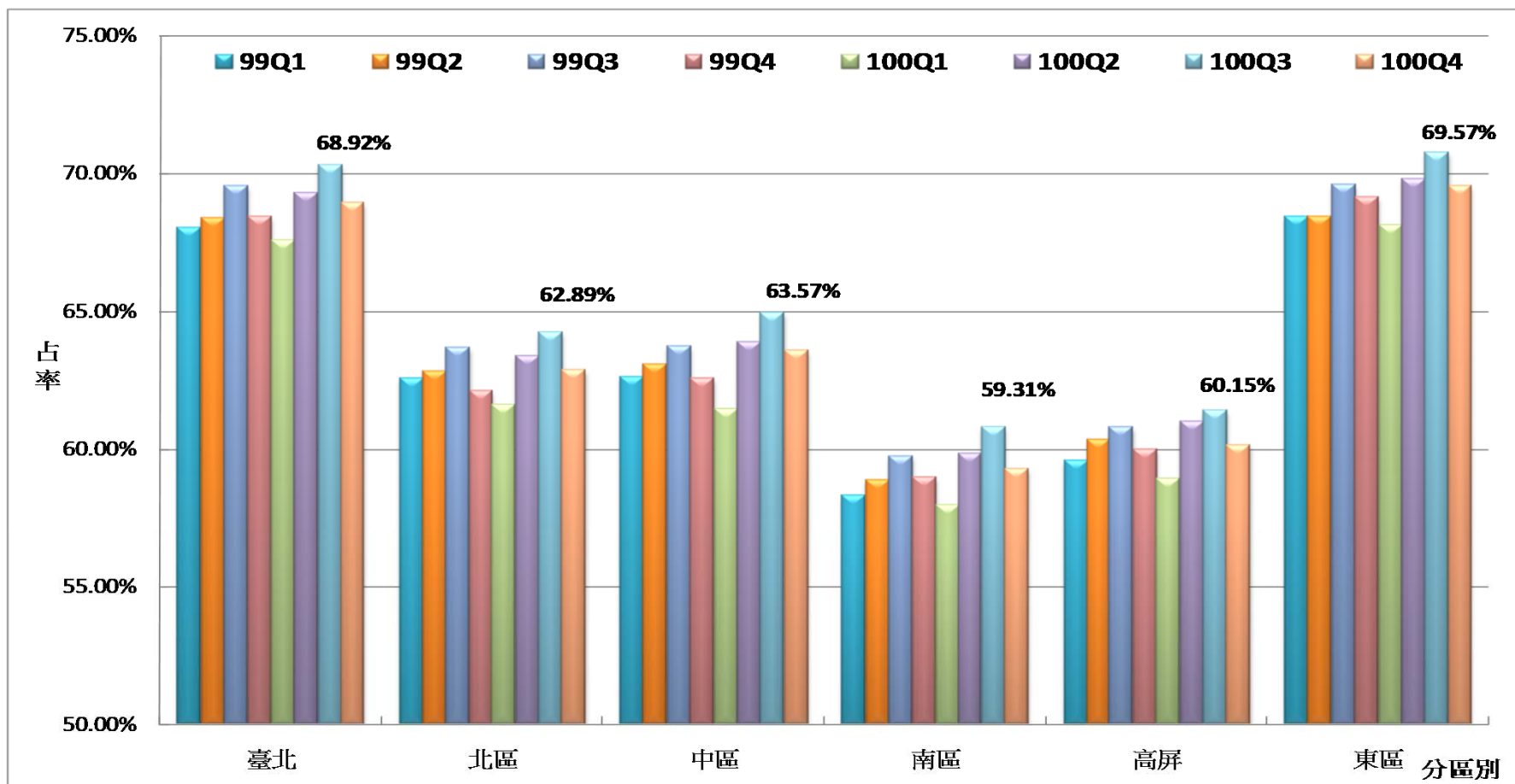
註1：資料來源：健保局二代倉儲門診藥局明細檔。

註2：本表點數含藥局申報點數。





# 西醫門診醫療利用統計—3-4 各分區業務組醫院總額點數占率



註1：資料來源：健保局二代倉儲門診藥局明細檔。

註2：本表點數含藥局申報點數。



## 小結3—就醫點數利用

### ➤ 全局：

- ❖ 成長率：醫院正成長5.34%，基層正成長2.89%。
- ❖ 占率：醫院為64.26%，基層為35.74%。

### ➤ 分區：

#### ❖ 基層：

- 成長率：各分區皆呈正成長(0.88%~3.89%)，以高屏區(3.89%)成長最多，南區(3.70%)次之。
- 占率：南區(40.69%)為最高，高屏(39.85%)次之。

#### ❖ 醫院：

- 成長率：各分區皆呈正成長(3.43%~5.97%)，以北區(5.97%)正成長最多，台北區(5.71%)次之。
- 占率：東區(69.57%)最高，臺北(68.92%)次之。

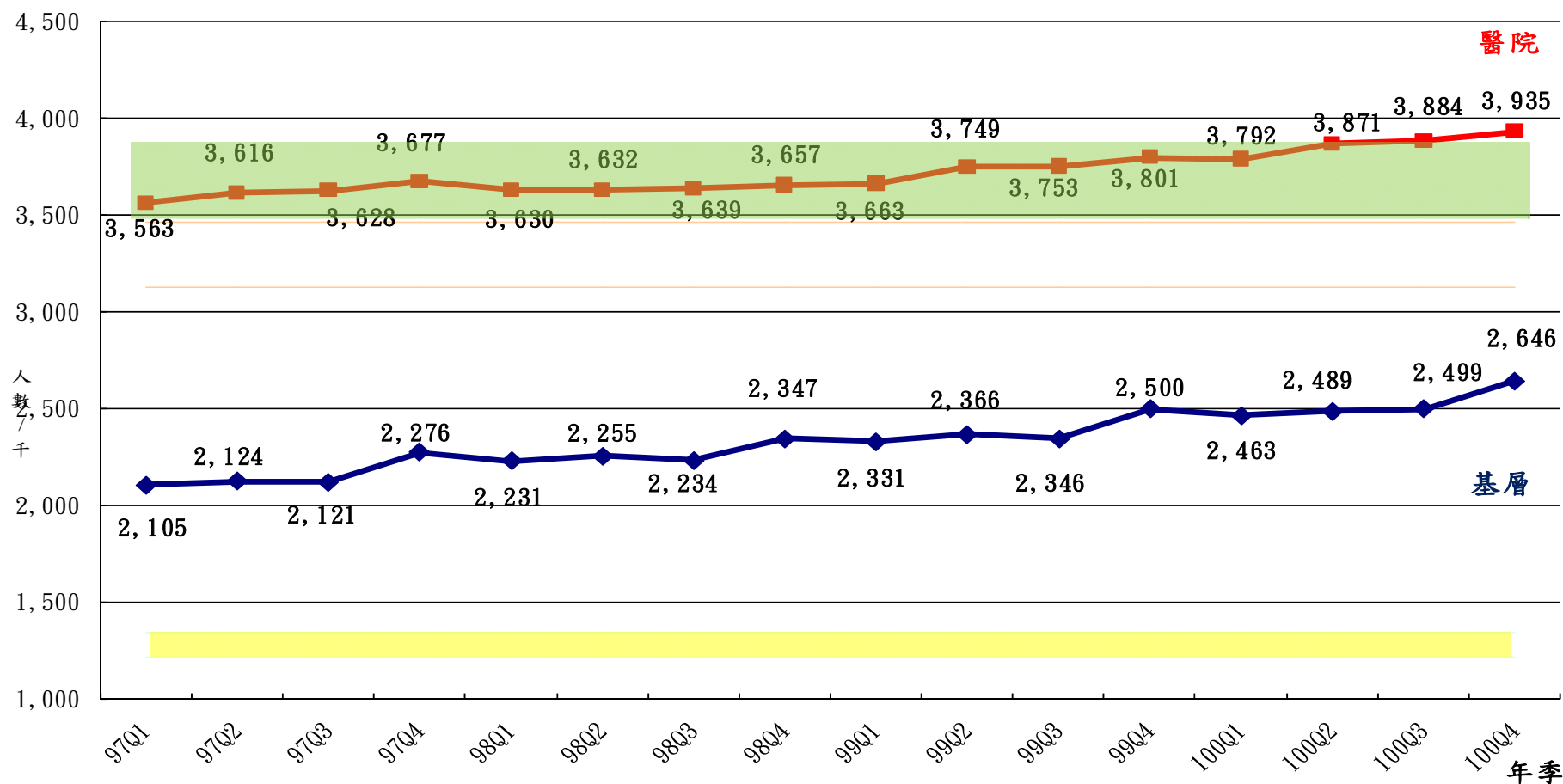


# 慢性病案件



# 慢性病門診醫療利用統計—4-1

## 醫院與基層--人數



註1：基層(容許值 1,216~1,344)，醫院(容許值 3,132~3,461)。

註2：資料來源：健保局二代倉儲。

註2：本表不含藥局申報資料。



# 西醫門診醫療利用統計—4-2

## 各分區業務組慢性病人數及成長率

分區別	總額別	人數(千)								對去年同期成長率							
		99Q1	99Q2	99Q3	99Q4	100Q1	100Q2	100Q3	100Q4	99Q1	99Q2	99Q3	99Q4	100Q1	100Q2	100Q3	100Q4
臺北區	醫院	1,440	1,478	1,490	1,503	1,497	1,532	1,536	1,549	0.50%	2.00%	3.07%	4.01%	3.96%	3.66%	3.05%	3.08%
	基層	661	674	665	715	698	712	711	756	4.11%	4.49%	4.69%	6.51%	5.56%	5.69%	6.81%	5.79%
北區	醫院	516	527	515	519	528	542	541	545	5.94%	9.15%	3.69%	1.99%	2.36%	2.83%	5.18%	4.98%
	基層	372	376	367	397	386	394	391	421	5.29%	4.74%	3.97%	5.16%	3.66%	4.79%	6.73%	6.05%
中區	醫院	628	642	646	658	653	669	677	690	2.08%	3.65%	4.43%	5.70%	3.95%	4.20%	4.77%	4.87%
	基層	447	455	455	484	476	478	481	511	5.30%	6.58%	7.33%	8.06%	6.45%	5.19%	5.69%	5.58%
南區	醫院	512	522	524	536	537	546	555	562	-3.00%	2.39%	2.55%	4.77%	5.01%	4.58%	5.90%	4.92%
	基層	390	398	395	415	413	415	421	442	2.81%	4.13%	4.21%	6.16%	5.92%	4.44%	6.78%	6.50%
高屏區	醫院	548	561	560	565	556	565	561	570	1.11%	3.30%	2.29%	2.87%	1.40%	0.66%	0.09%	0.98%
	基層	406	407	409	431	432	431	437	455	5.45%	5.04%	5.00%	6.64%	6.39%	5.72%	6.73%	5.53%
東區	醫院	94	96	95	97	96	96	96	98	-7.78%	-6.41%	0.05%	1.61%	2.10%	0.27%	0.56%	1.12%
	基層	70	71	70	73	74	74	74	77	1.40%	2.89%	3.29%	5.59%	6.55%	4.53%	6.04%	4.65%
全局	醫院	3,663	3,749	3,753	3,801	3,792	3,871	3,884	3,935	0.89%	3.22%	3.15%	3.93%	3.52%	3.25%	3.50%	3.54%
	基層	2,331	2,366	2,346	2,500	2,463	2,489	2,499	2,646	4.47%	4.94%	5.01%	6.52%	5.67%	5.20%	6.53%	5.82%

1. 資料來源：健保局二代倉儲門診藥局明細檔。
2. 本表點數含藥局申報資料。
3. 慢性病定義為案件分類‘04’及‘08’。



# 慢性病門診醫療利用統計—4-3

## 各分區業務組慢性病人數及占率

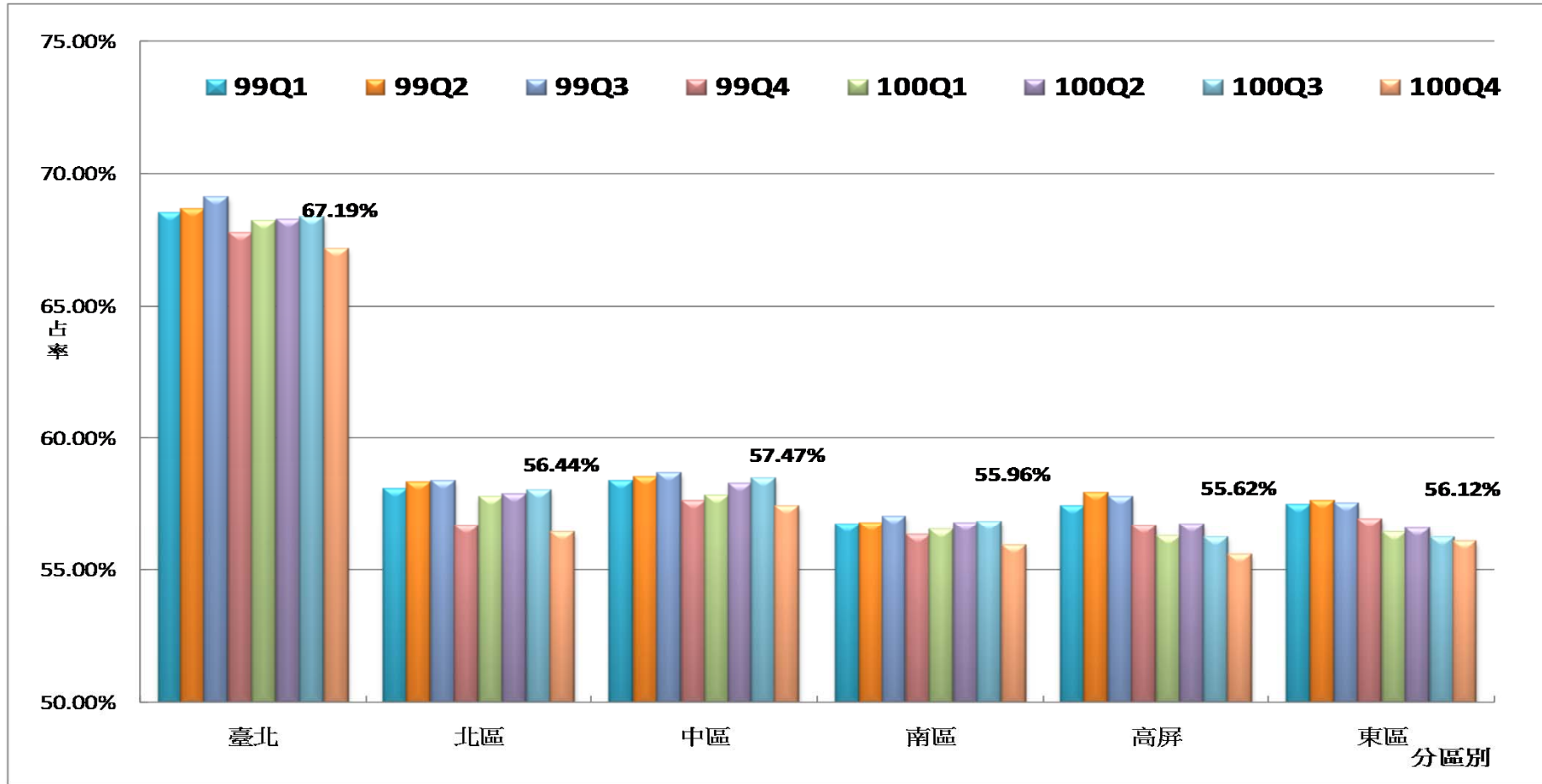
分區別	總額別	人數(千)								各分區業務組內總額別占率							
		99Q1	99Q2	99Q3	99Q4	100Q1	100Q2	100Q3	100Q4	99Q1	99Q2	99Q3	99Q4	100Q1	100Q2	100Q3	100Q4
臺北區	醫院	1,440	1,478	1,490	1,503	1,497	1,532	1,536	<b>1,549</b>	68.54%	68.69%	69.13%	67.76%	68.21%	68.27%	68.36%	<b>67.19%</b>
	基層	661	674	665	715	698	712	711	<b>756</b>	31.46%	31.31%	30.87%	32.24%	31.79%	31.73%	31.64%	<b>32.81%</b>
北區	醫院	516	527	515	519	528	542	541	<b>545</b>	58.09%	58.35%	58.40%	56.69%	57.78%	57.89%	58.04%	<b>56.44%</b>
	基層	372	376	367	397	386	394	391	<b>421</b>	41.91%	41.65%	41.60%	43.31%	42.22%	42.11%	41.96%	<b>43.56%</b>
中區	醫院	628	642	646	658	653	669	677	<b>690</b>	58.43%	58.55%	58.70%	57.64%	57.85%	58.32%	58.48%	<b>57.47%</b>
	基層	447	455	455	484	476	478	481	<b>511</b>	41.57%	41.45%	41.30%	42.36%	42.15%	41.68%	41.52%	<b>42.53%</b>
南區	醫院	512	522	524	536	537	546	555	<b>562</b>	56.74%	56.78%	57.03%	56.33%	56.53%	56.81%	56.83%	<b>55.96%</b>
	基層	390	398	395	415	413	415	421	<b>442</b>	43.26%	43.22%	42.97%	43.67%	43.47%	43.19%	43.17%	<b>44.04%</b>
高屏區	醫院	548	561	560	565	556	565	561	<b>570</b>	57.46%	57.94%	57.80%	56.70%	56.28%	56.74%	56.22%	<b>55.62%</b>
	基層	406	407	409	431	432	431	437	<b>455</b>	42.54%	42.06%	42.20%	43.30%	43.72%	43.26%	43.78%	<b>44.38%</b>
東區	醫院	94	96	95	97	96	96	96	<b>98</b>	57.48%	57.64%	57.57%	56.96%	56.44%	56.62%	56.27%	<b>56.12%</b>
	基層	70	71	70	73	74	74	74	<b>77</b>	42.52%	42.36%	42.43%	43.04%	43.56%	43.38%	43.73%	<b>43.88%</b>
全局	醫院	3,663	3,749	3,753	3,801	3,792	3,871	3,884	<b>3,935</b>	61.11%	61.30%	61.54%	60.32%	60.62%	60.86%	60.85%	<b>59.80%</b>
	基層	2,331	2,366	2,346	2,500	2,463	2,489	2,499	<b>2,646</b>	38.89%	38.70%	38.46%	39.68%	39.38%	39.14%	39.15%	<b>40.20%</b>

- 1.資料來源：健保局二代倉儲門診藥局明細檔。
- 2.本表點數含藥局申報資料。
- 3.慢性病定義為案件分類‘04’及‘08’。



# 西醫門診醫療利用統計—4-4

## 各分區業務組醫院總額慢性病人數占率



- 1.資料來源：健保局二代倉儲門診藥局明細檔。
- 2.本表點數含藥局申報資料。
- 3.慢性病定義為案件分類‘04’及‘08’。



## 小結4—慢性病人數利用

➤ 整體：醫院正成長3.54%，基層正成長5.82%。

➤ 分區：

❖ 基層：

- 成長率：各分區皆呈正成長(4.65%~6.50%)，以南區(6.50%)成長最多，其次為北區(6.05%)。
- 占率：高屏區(44.38%)為最高，南區(44.04%)次之。

❖ 醫院：

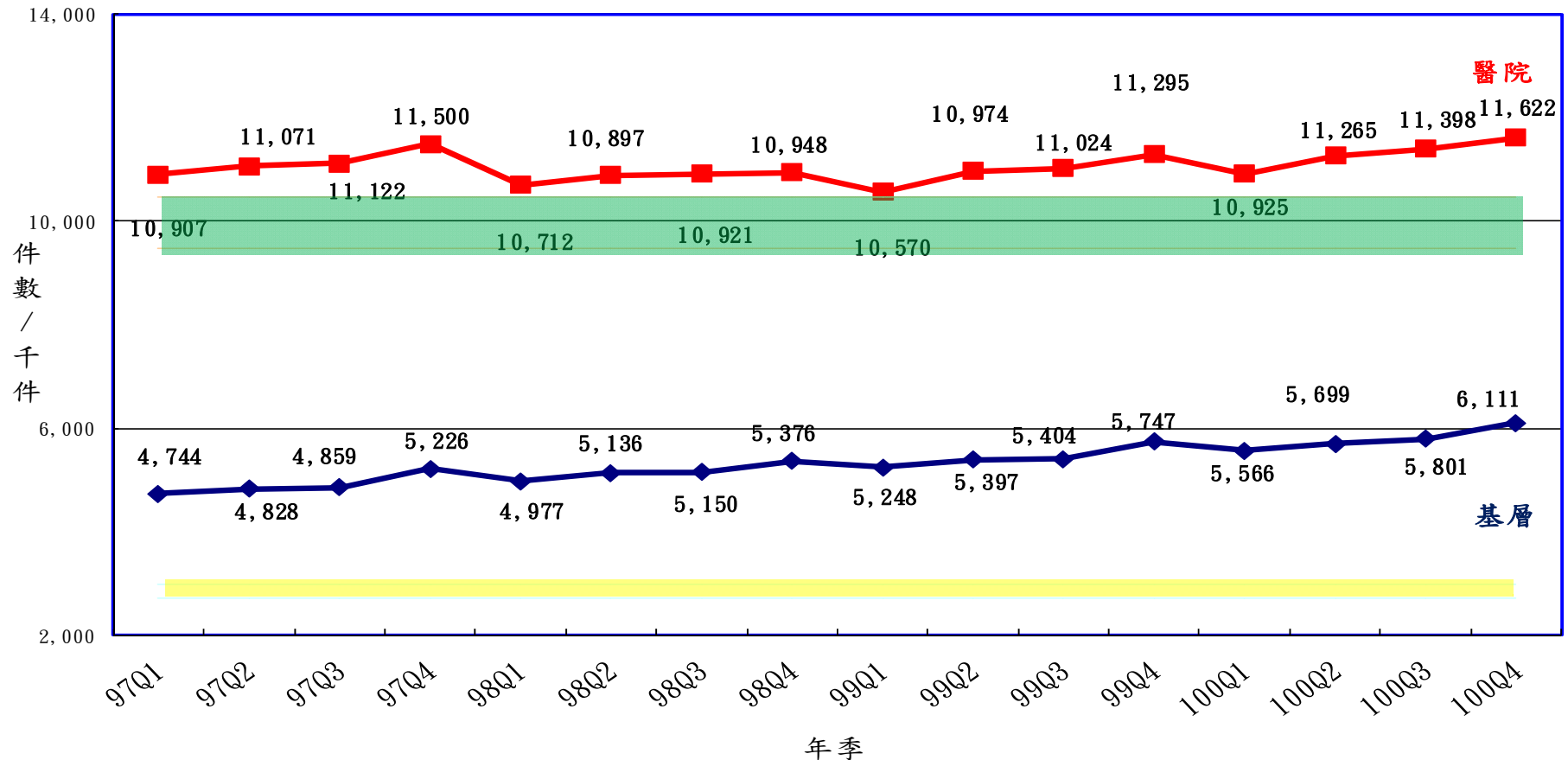
- 成長率：各分區皆呈正成長(0.98%~4.98%)，以北區(4.98%)成長最多，其次為南區(4.92%)。
- 占率：臺北區(67.19%)為最高。





# 慢性病門診醫療利用統計—5-1

## 醫院與基層---件數



註1：基層容許值 (2,709~2,994) ，醫院容許值(9,480-10,477)。

註2：健保局二代倉儲。



# 西醫門診醫療利用統計—5-2

## 各分區業務組慢性病件數及成長率

分區別	總額別	件數(千)								對去年同期成長率							
		99Q1	99Q2	99Q3	99Q4	100Q1	100Q2	100Q3	100Q4	99Q1	99Q2	99Q3	99Q4	100Q1	100Q2	100Q3	100Q4
臺北	醫院	4,103	4,289	4,344	4,437	4,274	4,416	4,453	<b>4,513</b>	-3.73%	-2.05%	-0.11%	3.02%	4.15%	2.97%	2.51%	<b>1.72%</b>
	基層	1,446	1,499	1,502	1,602	1,534	1,590	1,615	<b>1,702</b>	4.35%	4.16%	4.55%	6.99%	6.04%	6.09%	7.50%	<b>6.25%</b>
北區	醫院	1,354	1,394	1,367	1,396	1,381	1,424	1,434	<b>1,448</b>	4.25%	7.25%	1.39%	1.40%	1.96%	2.12%	4.94%	<b>3.73%</b>
	基層	780	797	785	839	806	835	842	<b>901</b>	6.43%	4.93%	3.80%	4.84%	3.31%	4.79%	7.16%	<b>7.41%</b>
中區	醫院	1,809	1,873	1,886	1,941	1,874	1,936	1,973	<b>2,021</b>	2.58%	3.66%	3.39%	5.83%	3.60%	3.36%	4.58%	<b>4.08%</b>
	基層	1,009	1,035	1,047	1,110	1,076	1,095	1,115	<b>1,177</b>	7.18%	6.61%	7.20%	8.06%	6.64%	5.75%	6.52%	<b>6.06%</b>
南區	醫院	1,427	1,465	1,470	1,525	1,504	1,541	1,594	<b>1,637</b>	-4.07%	0.83%	0.98%	4.03%	5.39%	5.17%	8.45%	<b>7.38%</b>
	基層	889	917	915	969	944	959	983	<b>1,032</b>	3.81%	4.17%	4.35%	6.41%	6.18%	4.57%	7.35%	<b>6.58%</b>
高屏	醫院	1,575	1,640	1,647	1,674	1,583	1,635	1,631	<b>1,679</b>	-0.04%	1.19%	0.67%	1.38%	0.49%	-0.28%	-0.99%	<b>0.28%</b>
	基層	969	993	999	1,063	1,043	1,057	1,083	<b>1,129</b>	6.80%	6.58%	5.02%	7.94%	7.61%	6.49%	8.39%	<b>6.25%</b>
東區	醫院	302	313	310	322	310	313	314	<b>325</b>	-7.09%	-7.23%	0.69%	2.62%	2.87%	-0.09%	1.20%	<b>0.89%</b>
	基層	154	157	155	165	163	163	164	<b>169</b>	1.24%	1.46%	2.42%	5.36%	6.14%	3.84%	5.62%	<b>2.60%</b>
全局	醫院	10,570	10,974	11,024	11,295	10,925	11,265	11,398	<b>11,622</b>	-1.33%	0.71%	0.95%	3.16%	3.36%	2.65%	3.40%	<b>2.90%</b>
	基層	5,248	5,397	5,404	5,747	5,566	5,699	5,801	<b>6,111</b>	5.45%	5.09%	4.93%	6.90%	6.07%	5.58%	7.35%	<b>6.33%</b>

- 1.資料來源：健保局二代倉儲門診明細檔。
- 2.慢性病定義為案件分類‘04’及‘08’。



# 慢性病門診醫療利用統計—5-3

## 各分區業務組慢性病件數及占率

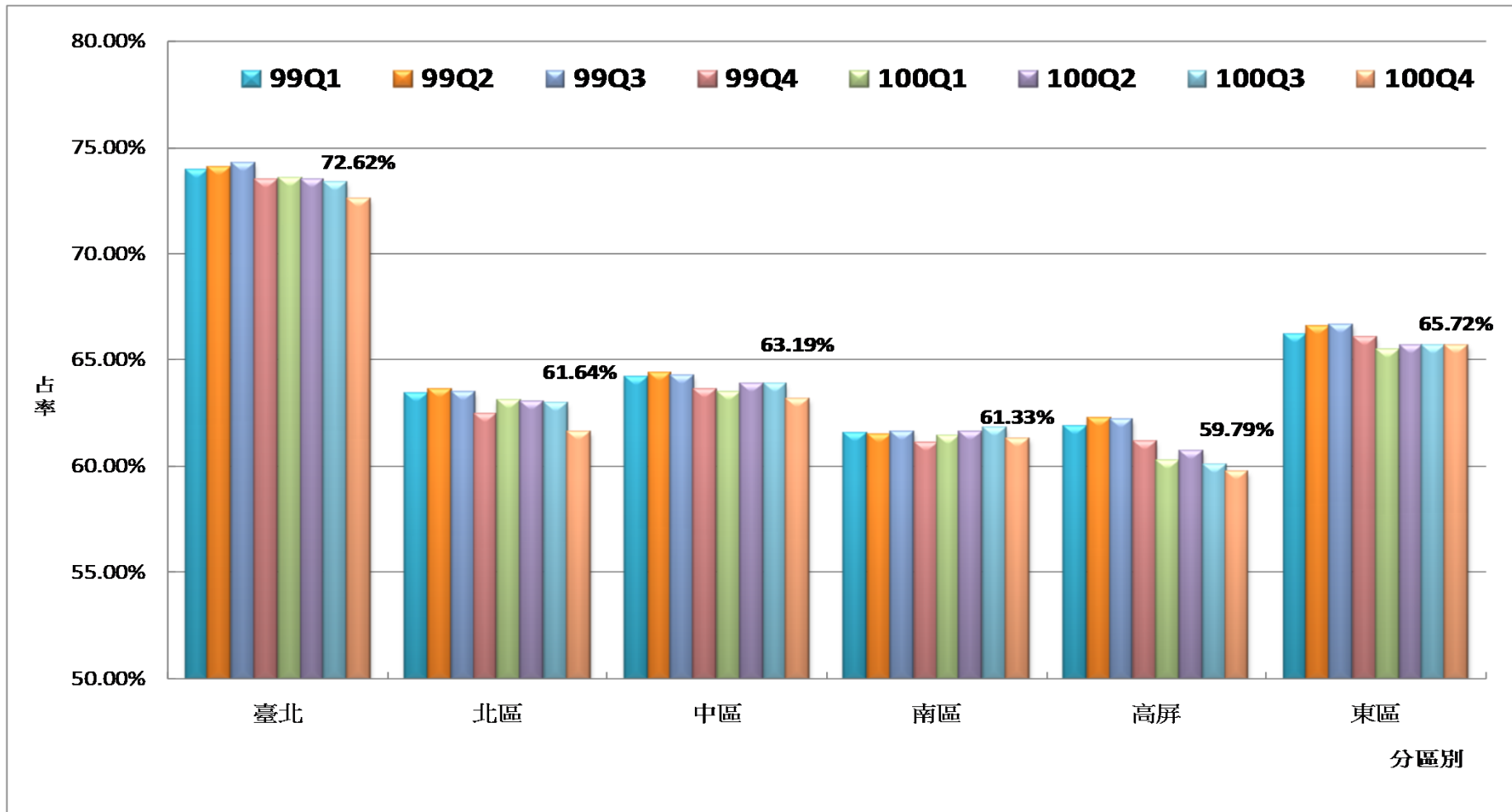
分區別	總額別	件數(千)								各分區業務組內總額別占率							
		99Q1	99Q2	99Q3	99Q4	100Q1	100Q2	100Q3	100Q4	99Q1	99Q2	99Q3	99Q4	100Q1	100Q2	100Q3	100Q4
臺北	醫院	4,103	4,289	4,344	4,437	4,274	4,416	4,453	<b>4,513</b>	73.94%	74.11%	74.30%	73.48%	73.59%	73.53%	73.38%	<b>72.62%</b>
	基層	1,446	1,499	1,502	1,602	1,534	1,590	1,615	<b>1,702</b>	26.06%	25.89%	25.70%	26.52%	26.41%	26.47%	26.62%	<b>27.38%</b>
北區	醫院	1,354	1,394	1,367	1,396	1,381	1,424	1,434	<b>1,448</b>	63.45%	63.64%	63.50%	62.46%	63.14%	63.04%	63.02%	<b>61.64%</b>
	基層	780	797	785	839	806	835	842	<b>901</b>	36.55%	36.36%	36.50%	37.54%	36.86%	36.96%	36.98%	<b>38.36%</b>
中區	醫院	1,809	1,873	1,886	1,941	1,874	1,936	1,973	<b>2,021</b>	64.20%	64.40%	64.31%	63.62%	63.53%	63.88%	63.89%	<b>63.19%</b>
	基層	1,009	1,035	1,047	1,110	1,076	1,095	1,115	<b>1,177</b>	35.80%	35.60%	35.69%	36.38%	36.47%	36.12%	36.11%	<b>36.81%</b>
南區	醫院	1,427	1,465	1,470	1,525	1,504	1,541	1,594	<b>1,637</b>	61.61%	61.50%	61.62%	61.15%	61.43%	61.64%	61.86%	<b>61.33%</b>
	基層	889	917	915	969	944	959	983	<b>1,032</b>	38.39%	38.50%	38.38%	38.85%	38.57%	38.36%	38.14%	<b>38.67%</b>
高屏	醫院	1,575	1,640	1,647	1,674	1,583	1,635	1,631	<b>1,679</b>	61.90%	62.29%	62.24%	61.18%	60.27%	60.73%	60.09%	<b>59.79%</b>
	基層	969	993	999	1,063	1,043	1,057	1,083	<b>1,129</b>	38.10%	37.71%	37.76%	38.82%	39.73%	39.27%	39.91%	<b>40.21%</b>
東區	醫院	302	313	310	322	310	313	314	<b>325</b>	66.22%	66.58%	66.67%	66.10%	65.51%	65.72%	65.72%	<b>65.72%</b>
	基層	154	157	155	165	163	163	164	<b>169</b>	33.78%	33.42%	33.33%	33.90%	34.49%	34.28%	34.28%	<b>34.28%</b>
全局	醫院	10,570	10,974	11,024	11,295	10,925	11,265	11,398	<b>11,622</b>	66.82%	67.03%	67.10%	66.28%	66.25%	66.41%	66.27%	<b>65.54%</b>
	基層	5,248	5,397	5,404	5,747	5,566	5,699	5,801	<b>6,111</b>	33.18%	32.97%	32.90%	33.72%	33.75%	33.59%	33.73%	<b>34.46%</b>

- 1.資料來源：健保局二代倉儲門診明細檔。
- 2.慢性病定義為案件分類'04'及'08'



# 西醫門診醫療利用統計—5-4

## 各分區業務組醫院總額慢性病件數占率





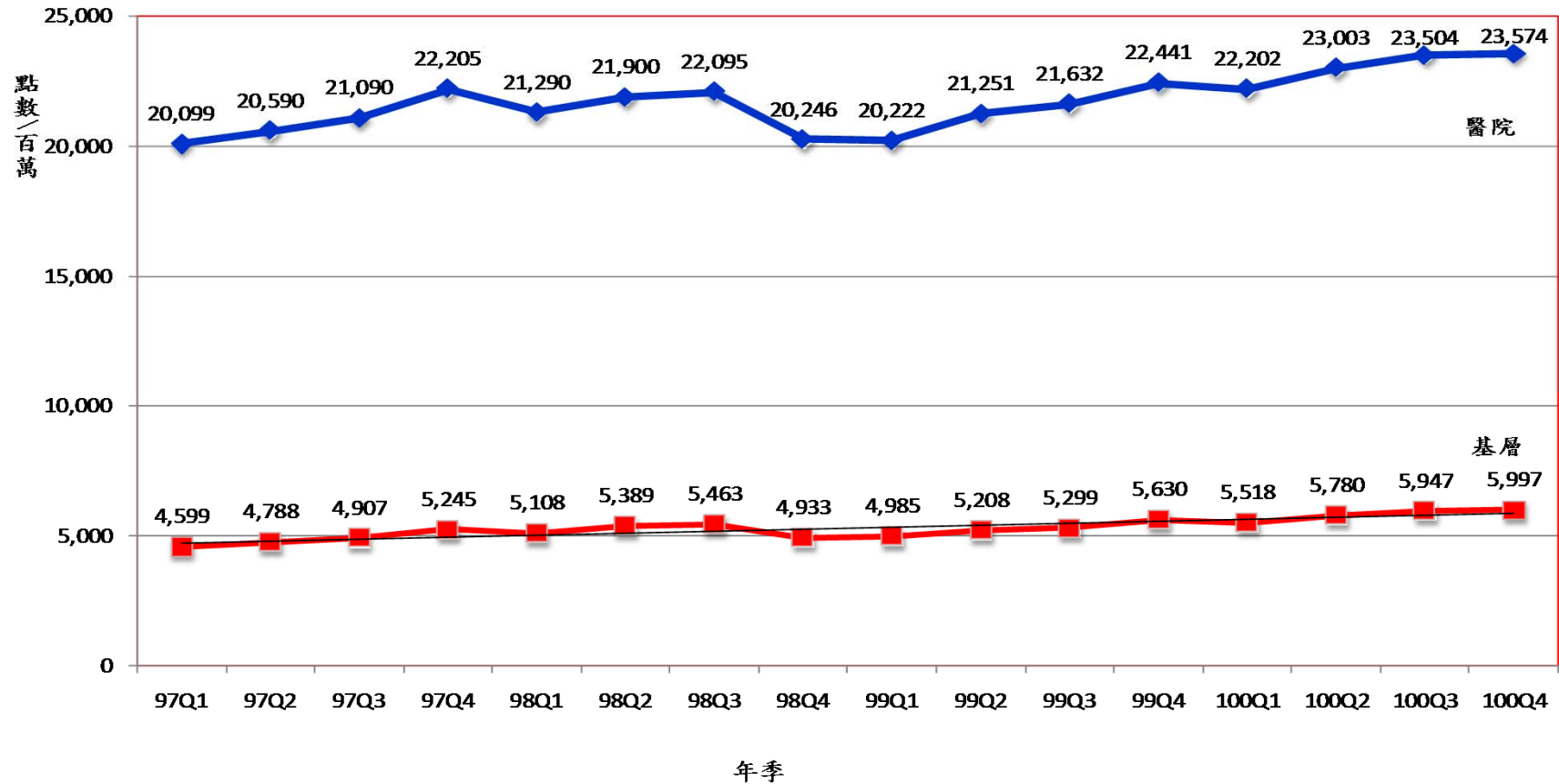
## 小結5—慢性病件數利用

- 整體：全局基層成長率(6.33%)，醫院(2.90%)
- 分區：
  - ❖ 基層：
    - 成長率：六分區皆呈正成長(2.60%~7.41%)，以北區(7.41%)成長最多，南區(6.58%)次之。
    - 占率：高屏區(40.21%)為最高，南區(38.67%)次之。
  - ❖ 醫院：
    - 成長率：六分區皆呈正成長(0.28%~7.38%)，以南區(7.38%)成長最多，中區(4.08%)次之。
    - 占率：臺北區(72.62%)為最高，東區(65.72%)次之。



# 慢性病門診醫療利用統計—6-1

## 醫院與基層---點數



- 1.資料來源：健保局二代倉儲門診藥局明細檔。
- 2.本表含藥局申報資料。
- 3.慢性病定義為案件分類‘04’及‘08’。



# 西醫門診醫療利用統計—6-2

## 各分區業務組慢性病點數及成長率

分區別	總額別	點數(百萬)								對去年同期成長率							
		99Q1	99Q2	99Q3	99Q4	100Q1	100Q2	100Q3	100Q4	99Q1	99Q2	99Q3	99Q4	100Q1	100Q2	100Q3	100Q4
臺北區	醫院	8,415	8,874	9,089	9,426	9,352	9,694	9,831	9,753	-6.66%	-5.18%	-3.88%	10.22%	11.14%	9.24%	8.17%	3.46%
	基層	1,484	1,556	1,585	1,685	1,641	1,728	1,781	1,798	-3.23%	-4.43%	-3.50%	13.45%	10.56%	11.09%	12.33%	6.72%
北區	醫院	2,407	2,516	2,527	2,607	2,637	2,720	2,773	2,773	-3.84%	1.21%	-0.74%	10.07%	9.57%	8.12%	9.73%	6.38%
	基層	758	781	777	829	804	853	873	892	-2.88%	-5.15%	-5.69%	10.25%	6.16%	9.29%	12.40%	7.66%
中區	醫院	3,357	3,523	3,563	3,736	3,682	3,802	3,926	3,974	0.66%	2.93%	1.18%	14.48%	9.69%	7.91%	10.20%	6.37%
	基層	935	981	1,009	1,068	1,043	1,083	1,109	1,117	-1.12%	-1.01%	0.06%	16.96%	11.56%	10.41%	9.91%	4.54%
南區	醫院	2,721	2,832	2,891	3,069	3,063	3,185	3,327	3,377	-7.21%	-4.41%	-3.63%	13.46%	12.56%	12.47%	15.07%	10.02%
	基層	772	811	820	872	863	903	935	949	-2.95%	-3.04%	-2.88%	13.90%	11.86%	11.34%	13.97%	8.89%
高屏區	醫院	2,782	2,945	2,996	3,015	2,886	3,019	3,055	3,105	-3.85%	-2.11%	1.00%	7.86%	3.75%	2.49%	1.95%	2.98%
	基層	890	926	950	1,006	998	1,039	1,073	1,061	-1.18%	-2.46%	-3.33%	15.44%	12.18%	12.20%	12.97%	5.48%
東區	醫院	540	561	565	587	582	583	591	592	-11.51%	-15.18%	-6.54%	4.68%	7.66%	3.99%	4.66%	0.87%
	基層	148	154	158	170	169	175	178	179	-3.88%	-4.53%	-1.99%	16.35%	14.55%	13.03%	12.33%	5.41%
全局	醫院	20,222	21,251	21,632	22,441	22,202	23,003	23,504	23,574	-5.01%	-2.96%	-2.10%	10.84%	9.79%	8.24%	8.65%	5.05%
	基層	4,985	5,208	5,299	5,630	5,518	5,780	5,947	5,997	-2.40%	-3.35%	-3.00%	14.12%	10.69%	10.99%	12.25%	6.52%

- 1.資料來源：健保局二代倉儲門診藥局明細檔。
- 2.本表含藥局申報資料。
- 3.慢性病定義為案件分類‘04’及‘08’。



# 慢性病門診醫療利用統計—6-3

## 各分區業務組慢性病點數及占率

分區別	總類別	點數(百萬)								各分區業務組內總類別占率							
		99Q1	99Q2	99Q3	99Q4	100Q1	100Q2	100Q3	100Q4	99Q1	99Q2	99Q3	99Q4	100Q1	100Q2	100Q3	100Q4
臺北	醫院	8,415	8,874	9,089	9,426	9,352	9,694	9,831	<b>9,753</b>	85.01%	85.08%	85.15%	84.84%	85.08%	84.87%	84.67%	<b>84.43%</b>
	基層	1,484	1,556	1,585	1,685	1,641	1,728	1,781	<b>1,798</b>	14.99%	14.92%	14.85%	15.16%	14.92%	15.13%	15.33%	<b>15.57%</b>
北區	醫院	2,407	2,516	2,527	2,607	2,637	2,720	2,773	<b>2,773</b>	76.06%	76.31%	76.49%	75.88%	76.63%	76.12%	76.06%	<b>75.66%</b>
	基層	758	781	777	829	804	853	873	<b>892</b>	23.94%	23.69%	23.51%	24.12%	23.37%	23.88%	23.94%	<b>24.34%</b>
中區	醫院	3,357	3,523	3,563	3,736	3,682	3,802	3,926	<b>3,974</b>	78.22%	78.22%	77.93%	77.76%	77.93%	77.83%	77.97%	<b>78.06%</b>
	基層	935	981	1,009	1,068	1,043	1,083	1,109	<b>1,117</b>	21.78%	21.78%	22.07%	22.24%	22.07%	22.17%	22.03%	<b>21.94%</b>
南區	醫院	2,721	2,832	2,891	3,069	3,063	3,185	3,327	<b>3,377</b>	77.91%	77.74%	77.90%	77.88%	78.02%	77.92%	78.07%	<b>78.06%</b>
	基層	772	811	820	872	863	903	935	<b>949</b>	22.09%	22.26%	22.10%	22.12%	21.98%	22.08%	21.93%	<b>21.94%</b>
高屏	醫院	2,782	2,945	2,996	3,015	2,886	3,019	3,055	<b>3,105</b>	75.76%	76.09%	75.94%	74.98%	74.30%	74.40%	74.01%	<b>74.53%</b>
	基層	890	926	950	1,006	998	1,039	1,073	<b>1,061</b>	24.24%	23.91%	24.06%	25.02%	25.70%	25.60%	25.99%	<b>25.47%</b>
東區	醫院	540	561	565	587	582	583	591	<b>592</b>	78.52%	78.41%	78.14%	77.56%	77.45%	76.97%	76.91%	<b>76.79%</b>
	基層	148	154	158	170	169	175	178	<b>179</b>	21.48%	21.59%	21.86%	22.44%	22.55%	23.03%	23.09%	<b>23.21%</b>
全局	醫院	20,222	21,251	21,632	22,441	22,202	23,003	23,504	<b>23,574</b>	80.22%	80.32%	80.32%	79.94%	80.09%	79.92%	79.81%	<b>79.72%</b>
	基層	4,985	5,208	5,299	5,630	5,518	5,780	5,947	<b>5,997</b>	19.78%	19.68%	19.68%	20.06%	19.91%	20.08%	20.19%	<b>20.28%</b>

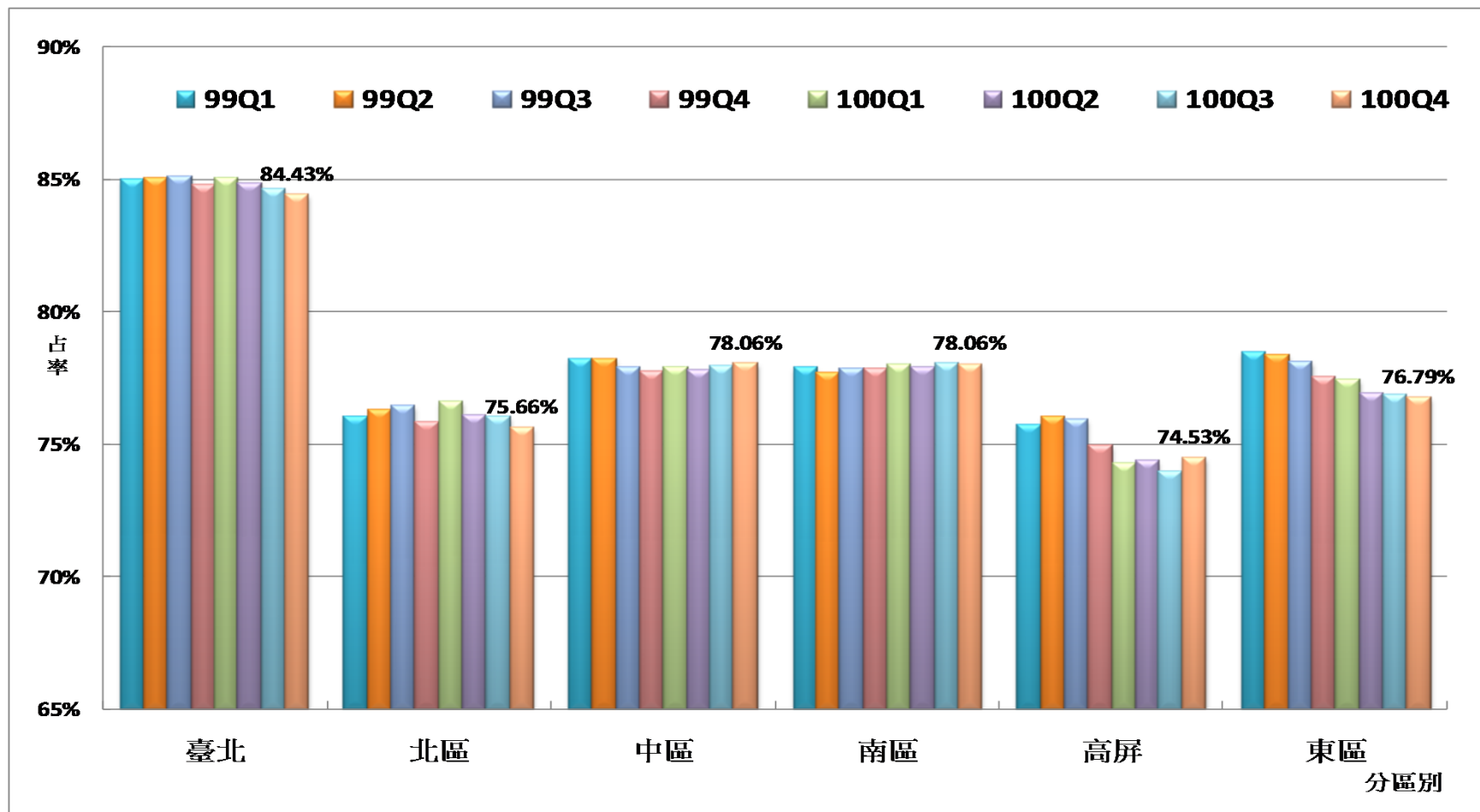
- 1.資料來源：健保局二代倉儲門診藥局明細檔。
- 2.本表含藥局申報資料。
- 3.慢性病定義為案件分類‘04’及‘08’。





# 西醫門診醫療利用統計—6-4

## 各分區業務組醫院總額慢性病點數占率



- 1.資料來源：健保局二代倉儲門診藥局明細檔。
- 2.本表含藥局申報資料。
- 3.慢性病定義為案件分類‘04’及‘08’。



## 小結6—慢性病點數利用

- 整體：西醫基層(6.52%)與醫院(5.05%)均為正成長。
- 分區：
  - ❖ 基層：
    - 成長率：各分區皆呈正成長(4.54%~8.89%)，以南區(8.89%)成長最多，北區(7.66%)次之。
    - 占率：高屏區(25.47%)為最高，北區(24.34%)次之。
  - ❖ 醫院：
    - 各分區皆正成長(0.87%~10.02%)，以南區(10.02%)成長最多，北區(6.38%)次之。
    - 占率：臺北(84.43)為最高。



# 初級照護案件



# 醫院初級照護件數比率統計—7-1

## 各分區業務組+成長率

分區別	特約類別	占率(%)								對去年同期差異							
		99Q1	99Q2	99Q3	99Q4	100Q1	100Q2	100Q3	100Q4	99Q1	99Q2	99Q3	99Q4	100Q1	100Q2	100Q3	100Q4
臺北	醫學中心	14.82%	15.29%	15.30%	14.68%	14.41%	14.77%	14.74%	<b>14.31%</b>	-0.98%	-0.82%	-1.12%	-0.65%	-0.41%	-0.52%	-0.56%	-0.37%
	區域醫院	19.20%	19.33%	19.58%	19.04%	18.67%	19.04%	19.44%	<b>18.92%</b>	-0.62%	-0.83%	-1.07%	-0.78%	-0.53%	-0.29%	-0.14%	-0.12%
	地區醫院	33.46%	33.26%	33.34%	32.85%	34.78%	33.84%	33.94%	<b>33.51%</b>	-1.65%	-1.41%	-1.44%	-1.43%	1.32%	0.58%	0.60%	<b>0.66%</b>
北區	醫學中心	16.21%	16.27%	14.47%	14.26%	14.63%	15.34%	15.52%	<b>14.95%</b>	1.84%	1.49%	-1.69%	-1.55%	-1.57%	-0.94%	1.05%	<b>0.69%</b>
	區域醫院	17.36%	17.56%	17.35%	16.94%	16.59%	16.98%	17.35%	<b>16.83%</b>	2.23%	1.80%	0.20%	-0.25%	-0.78%	-0.58%	0.00%	-0.12%
	地區醫院	30.02%	30.26%	30.53%	30.11%	29.87%	29.66%	29.75%	<b>29.15%</b>	-0.20%	-0.03%	0.03%	0.02%	-0.15%	-0.59%	-0.78%	-0.95%
中區	醫學中心	10.96%	11.35%	11.03%	10.70%	10.48%	11.10%	11.66%	<b>11.29%</b>	-0.15%	-0.45%	-0.69%	-0.28%	-0.48%	-0.26%	0.63%	0.59%
	區域醫院	17.64%	18.38%	18.33%	18.29%	17.58%	17.66%	17.89%	<b>18.02%</b>	-0.79%	-0.49%	-0.52%	-0.06%	-0.06%	-0.74%	-0.44%	-0.27%
	地區醫院	32.81%	33.22%	33.73%	33.51%	33.24%	32.49%	32.36%	<b>32.48%</b>	-0.90%	-0.43%	-0.34%	-0.66%	0.43%	-0.73%	-1.37%	-1.03%
南區	醫學中心	10.84%	13.49%	14.53%	14.57%	13.13%	13.26%	13.60%	<b>14.25%</b>	-0.33%	1.81%	2.93%	3.44%	2.28%	-0.23%	-0.93%	-0.32%
	區域醫院	14.19%	15.12%	15.87%	15.93%	15.21%	15.59%	15.81%	<b>15.84%</b>	0.42%	1.21%	1.10%	1.82%	1.03%	0.47%	-0.06%	-0.09%
	地區醫院	29.33%	29.54%	30.30%	29.85%	28.47%	29.16%	29.67%	<b>29.18%</b>	-0.10%	0.01%	0.26%	0.41%	-0.86%	-0.38%	-0.63%	-0.67%

1.資料來源：健保局二代倉儲門診藥局明細檔

2.初級照護件數佔率=初級照護案件數除以門診件數(不含門診透析)

3.初級照護案件定義：依費協會委託研究計劃「總額支付制度下建立基層與醫院門診分級醫療指標之研究」(DOH92-CA-1002)成果報告中定義A類項目，排除急診案件及國際疾病分類碼為E-CODE之案件，再依台灣醫學中心協會建議調整之。'



# 醫院初級照護件數比率統計—7-2

## 各分區業務組+成長率

分區別	特約類別	占率(%)							對去年同期差異								
		99Q1	99Q2	99Q3	99Q4	100Q1	100Q2	100Q3	100Q4	99Q1	99Q2	99Q3	99Q4	100Q1	100Q2	100Q3	100Q4
高屏	醫學中心	12.66%	13.36%	13.03%	12.96%	12.18%	12.81%	13.12%	<b>12.42%</b>	0.65%	0.00%	-1.58%	0.36%	-0.49%	-0.55%	0.09%	-0.54%
	區域醫院	15.98%	15.85%	16.38%	16.78%	16.72%	17.18%	17.30%	<b>17.28%</b>	-0.14%	-0.50%	-1.30%	0.08%	0.74%	1.32%	0.92%	<b>0.50%</b>
	地區醫院	39.46%	38.98%	39.17%	39.22%	40.45%	38.85%	38.44%	<b>38.50%</b>	1.31%	2.10%	1.60%	0.80%	0.98%	-0.13%	-0.73%	-0.72%
東區	醫學中心	12.84%	13.00%	13.21%	12.83%	12.46%	12.98%	12.38%	<b>12.78%</b>	0.42%	-0.36%	-0.73%	-0.64%	-0.38%	-0.02%	-0.83%	-0.05%
	區域醫院	21.07%	21.43%	21.46%	21.88%	20.97%	20.69%	20.36%	<b>21.28%</b>	-0.79%	-0.51%	-1.02%	0.18%	-0.10%	-0.73%	-1.10%	-0.60%
	地區醫院	23.16%	23.76%	24.11%	24.47%	23.88%	23.32%	23.36%	<b>23.84%</b>	-0.40%	-0.02%	-0.92%	-0.89%	0.72%	-0.44%	-0.75%	-0.63%
全局	醫學中心	13.70%	14.28%	14.06%	13.66%	13.31%	13.78%	13.93%	<b>13.57%</b>	-0.22%	-0.20%	-0.91%	-0.27%	-0.39%	-0.51%	-0.13%	<b>-0.09%</b>
	區域醫院	17.30%	17.70%	17.97%	17.81%	17.35%	17.67%	17.95%	<b>17.76%</b>	-0.12%	-0.08%	-0.48%	0.00%	0.05%	-0.03%	-0.02%	<b>-0.05%</b>
	地區醫院	33.18%	33.21%	33.55%	33.30%	33.60%	32.89%	32.87%	<b>32.70%</b>	-0.51%	-0.10%	-0.16%	-0.39%	0.43%	-0.32%	-0.68%	<b>-0.59%</b>

1. 資料來源：健保局二代倉儲門診藥局明細檔

2. 初級照護件數佔率=初級照護案件數除以門診件數(不含門診透析)

3. 初級照護案件定義：依費協會委託研究計劃「總額支付制度下建立基層與醫院門診分級醫療指標之研究」(DOH92-CA-1002)成果報告中定義A類項目，排除急診案件及國際疾病分類碼為E-CODE之案件，再依台灣醫學中心協會建議調整之。

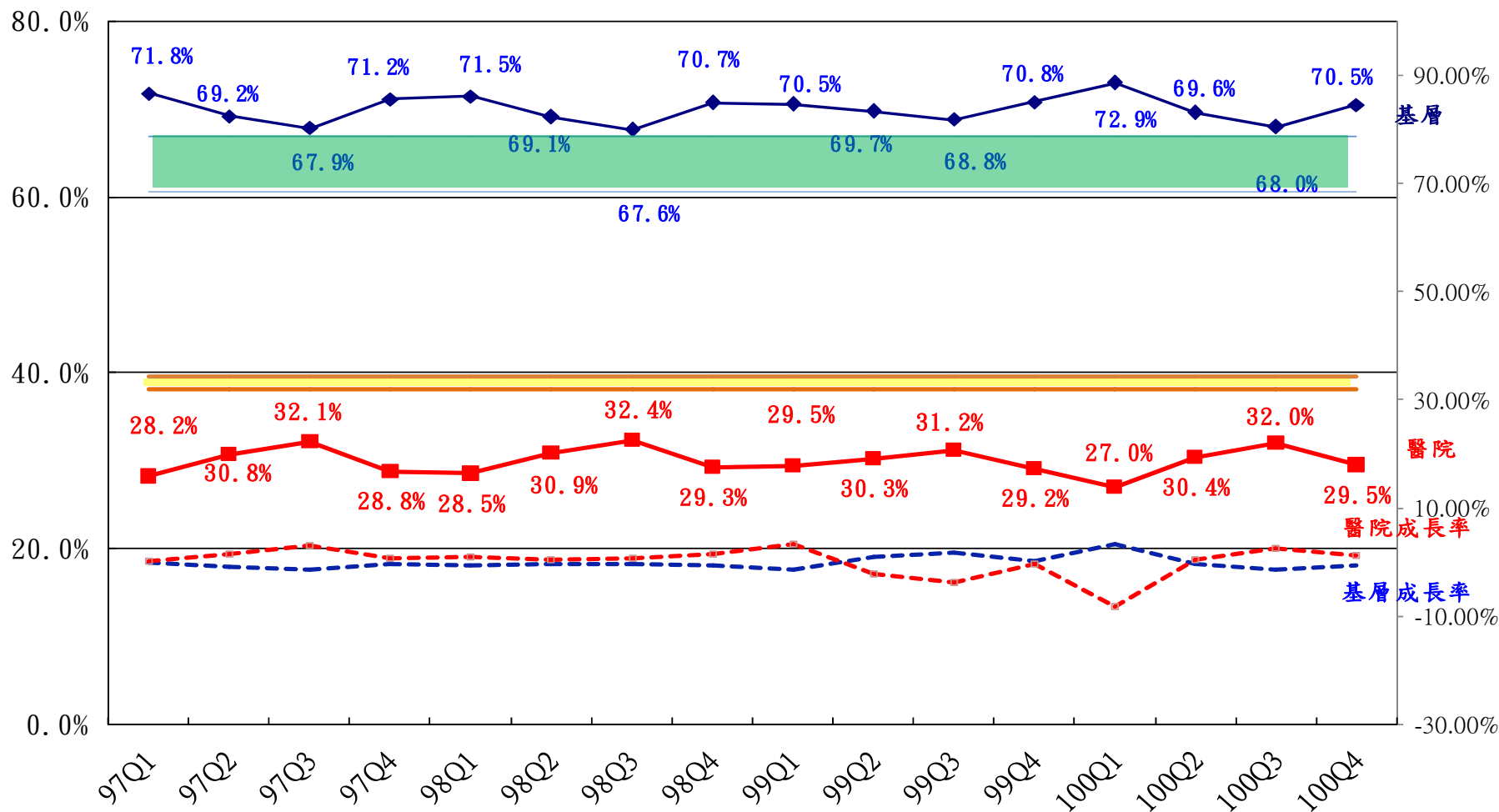


## 小結7--初級照護

- 層級別：醫學中心(-0.09%)、區域醫院(-0.05%)及地區醫院(-0.59%)皆為負成長。
- 分區：
  - ❖ 醫學中心：北區(0.69%)及中區(0.59%)呈正成長，其他分區呈負成長(-0.05%~-0.54%)。
  - ❖ 區域醫院：高屏(0.5%)呈正成長，其他分區呈負成長(-0.09%~-0.6%)。
  - ❖ 地區醫院：臺北(0.66%)呈正成長，其他分區均呈負成長(-0.63%~-1.03%)。



# 西醫門診全時等值病人占率統計--8



註1：基層全時等值病人佔率=[ $\sum$ 同一病患在基層就醫次數/(同一病患在醫院就醫次數+同一病患在基層就醫次數)]/該季門診就醫歸戶人數

註2：醫院全時等值病人佔率=[ $\sum$ 同一病患在醫院就醫次數/(同一病患在醫院就醫次數+同一病患在基層就醫次數)]/該季門診就醫歸戶人數



## 小結8--全時等值病人占率

- ▶ 全時等值病人，100Q4基層與醫院間之占率與去年同期相比，基層微幅下降，醫院微幅上升。





# 結語



## 總結

- 100Q4整體醫院層級就醫人數、件數及點數之成長幅度均高於西醫基層。
- 整體慢性病利用人數、件數及點數呈穩定成長，其中西醫基層成長幅度高於醫院層級。
- 100Q4整體初級照護件數占率，各層級較去年同期些微下降。
- 全時等值病人占率，基層與醫院100年Q4與去年全年平均值相較，尚維持相當穩定之趨勢。
- 兩部門全時等值病人占率變化，可作為未來協商總額成長率之參考，至各分區間醫院與基層之變化，現行分區預算分配時，已將市場占率之因素納入考量。
- 部份分區件數及點數成長幅度高於全局，本局將持續監控是否有異常情形。



敬請指教