



100年第3季醫院與西醫基層 財務風險監控報告

行政院衛生署
中央健康保險局
101年2月10日



大綱

- 整體西醫門診醫療利用（人數、件數、點數）
- 慢性病案件
- 初級照護
- 門診全時等值病人
- 結語



整體指標

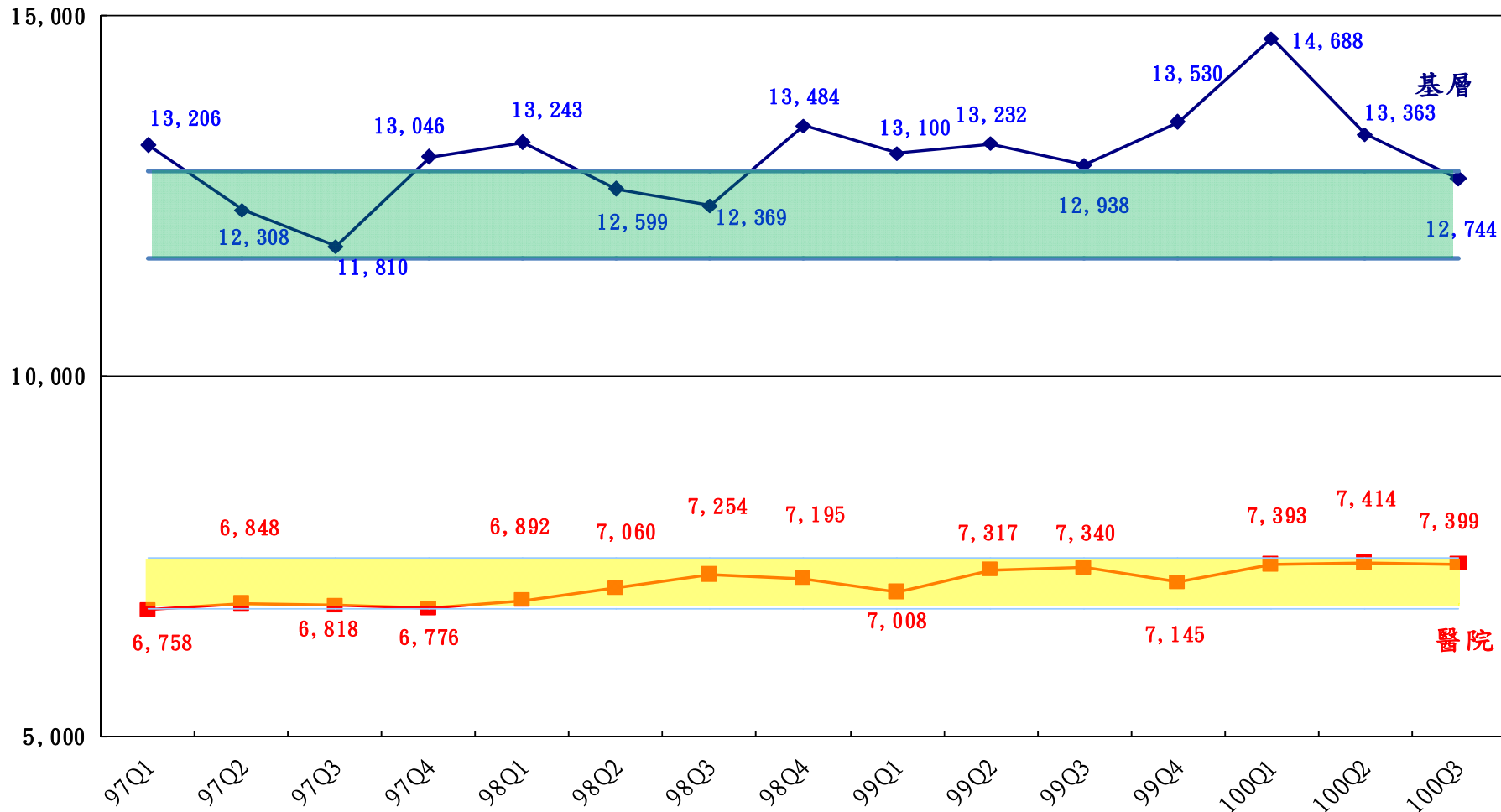
- 就醫人數
- 就醫件數
- 就醫點數



西醫門診醫療利用統計—1-1

就醫人數

單位：千



註1：基層(容許值11,633~12,858)，醫院(容許值6,775~7,488)。

註2：資料來源：健保局二代倉儲。



西醫門診醫療利用統計—1-2

各分區業務組就醫人數及成長率

分區別	總額別	人數(千)							對去年同期成長率						
		99Q1	99Q2	99Q3	99Q4	100Q1	100Q2	100Q3	99Q1	99Q2	99Q3	99Q4	100Q1	100Q2	100Q3
臺北	醫院	2,469	2,580	2,608	2,525	2,593	2,617	2,621	2.17%	3.11%	0.53%	-0.60%	5.00%	1.45%	0.51%
	基層	4,171	4,207	4,085	4,292	4,743	4,271	4,036	-0.68%	5.12%	3.83%	0.46%	13.71%	1.54%	-1.20%
北區	醫院	1,132	1,191	1,179	1,135	1,189	1,205	1,199	7.34%	8.86%	2.41%	-1.77%	5.02%	1.12%	1.66%
	基層	2,089	2,133	2,067	2,162	2,400	2,176	2,061	-0.05%	6.96%	5.46%	0.80%	14.85%	1.99%	-0.28%
中區	醫院	1,366	1,422	1,441	1,404	1,459	1,461	1,457	-0.92%	1.92%	2.55%	0.35%	6.82%	2.73%	1.13%
	基層	2,731	2,731	2,697	2,810	3,073	2,769	2,649	-1.56%	4.68%	5.57%	1.46%	12.53%	1.39%	-1.77%
南區	醫院	967	1,002	1,002	973	1,015	1,011	1,000	0.16%	2.08%	1.31%	-0.09%	4.92%	0.87%	-0.18%
	基層	2,073	2,081	2,051	2,120	2,290	2,094	2,009	-2.26%	3.95%	5.02%	-0.19%	10.44%	0.61%	-2.05%
高屏	醫院	1,158	1,211	1,205	1,180	1,220	1,217	1,220	0.41%	3.41%	-0.02%	-1.46%	5.41%	0.48%	1.24%
	基層	2,215	2,210	2,214	2,285	2,467	2,219	2,163	-2.31%	4.90%	5.13%	-0.51%	11.36%	0.39%	-2.29%
東區	醫院	178	189	185	180	191	186	185	-1.16%	5.48%	0.06%	-0.88%	7.06%	-1.66%	0.02%
	基層	290	303	295	292	326	295	284	-4.83%	5.50%	4.20%	-1.25%	12.25%	-2.92%	-3.81%
全局	醫院	7,008	7,317	7,340	7,145	7,393	7,414	7,399	1.67%	3.63%	1.18%	-0.70%	5.49%	1.33%	0.81%
	基層	13,100	13,232	12,938	13,530	14,688	13,363	12,744	-1.08%	5.03%	4.60%	0.34%	12.12%	0.99%	-1.49%

註1：資料來源：健保局二代倉儲。

註2：本表所列人數含門診透析。



西醫門診醫療利用統計—1-3

各分區業務組就醫人數及占率

分區別	總額別	人數(千)							各分區內總額別占率						
		99Q1	99Q2	99Q3	99Q4	100Q1	100Q2	100Q3	99Q1	99Q2	99Q3	99Q4	100Q1	100Q2	100Q3
臺北	醫院	2,469	2,580	2,608	2,525	2,593	2,617	2,621	37.18%	38.01%	38.96%	37.04%	35.34%	37.99%	39.37%
	基層	4,171	4,207	4,085	4,292	4,743	4,271	4,036	62.82%	61.99%	61.04%	62.96%	64.66%	62.01%	60.63%
北區	醫院	1,132	1,191	1,179	1,135	1,189	1,205	1,199	35.14%	35.83%	36.33%	34.43%	33.13%	35.63%	36.77%
	基層	2,089	2,133	2,067	2,162	2,400	2,176	2,061	64.86%	64.17%	63.67%	65.57%	66.87%	64.37%	63.23%
中區	醫院	1,366	1,422	1,441	1,404	1,459	1,461	1,457	33.34%	34.24%	34.83%	33.31%	32.19%	34.54%	35.49%
	基層	2,731	2,731	2,697	2,810	3,073	2,769	2,649	66.66%	65.76%	65.17%	66.69%	67.81%	65.46%	64.51%
南區	醫院	967	1,002	1,002	973	1,015	1,011	1,000	31.81%	32.51%	32.81%	31.46%	30.70%	32.57%	33.23%
	基層	2,073	2,081	2,051	2,120	2,290	2,094	2,009	68.19%	67.49%	67.19%	68.54%	69.30%	67.43%	66.77%
高屏	醫院	1,158	1,211	1,205	1,180	1,220	1,217	1,220	34.33%	35.41%	35.26%	34.05%	33.10%	35.43%	36.07%
	基層	2,215	2,210	2,214	2,285	2,467	2,219	2,163	65.67%	64.59%	64.74%	65.95%	66.90%	64.57%	63.93%
東區	醫院	178	189	185	180	191	186	185	38.02%	38.34%	38.50%	38.17%	36.91%	38.65%	39.42%
	基層	290	303	295	292	326	295	284	61.98%	61.66%	61.50%	61.83%	63.09%	61.35%	60.58%
全局	醫院	7,008	7,317	7,340	7,145	7,393	7,414	7,399	34.85%	35.61%	36.20%	34.56%	33.48%	35.68%	36.73%
	基層	13,100	13,232	12,938	13,530	14,688	13,363	12,744	65.15%	64.39%	63.80%	65.44%	66.52%	64.32%	63.27%

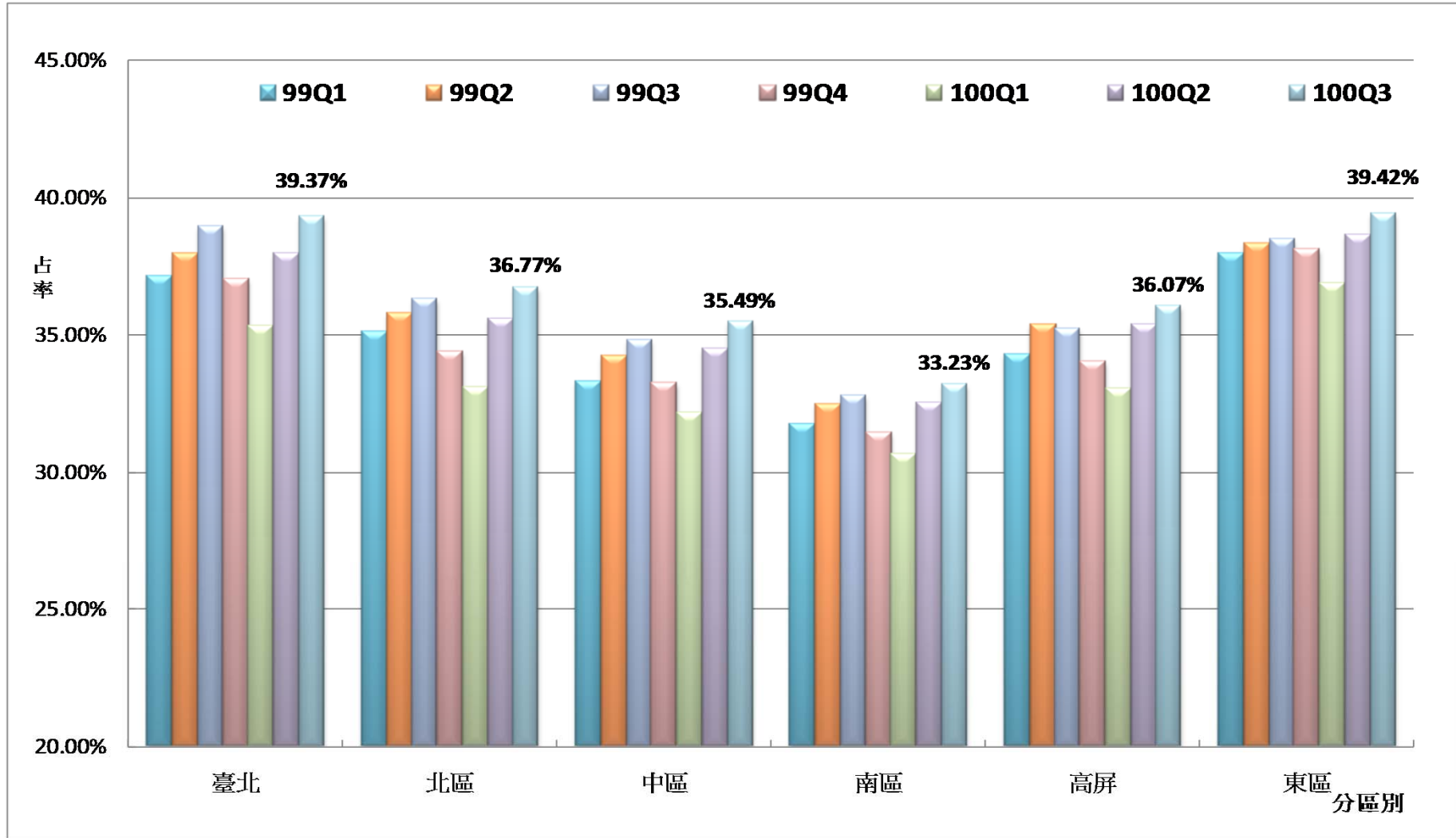
註1：資料來源：健保局二代倉儲。

註2：本表所列人數含門診透析。



西醫門診醫療利用統計—1-4

各分區業務組醫院總額人數占率



資料來源：健保局二代倉儲。



小結1—就醫人數

➤ 全局：

- ❖ 成長率：醫院正成長0.81%，基層負成長-1.49%。
- ❖ 占率：醫院為36.73%，基層為63.27%。

➤ 分區：

❖ 基層：

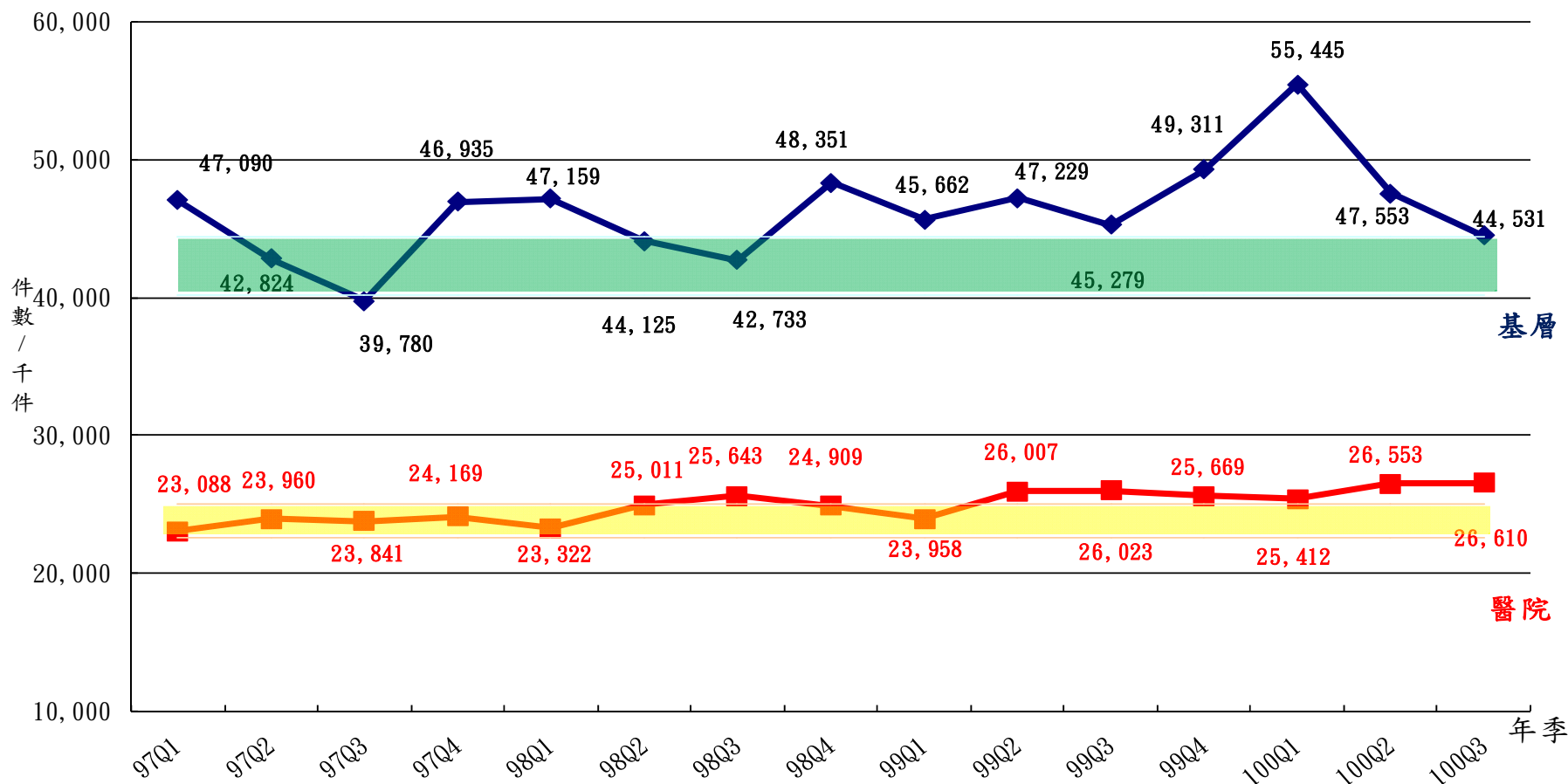
- 成長率：各分區皆呈負成長(-1.20%~-3.81%)，以東區(-3.81%)負成長最高，高屏區(-2.29%)次之。
- 占率：南區(66.77%)為最多，中區(64.51%)次之。

❖ 醫院：

- 成長率：除南區為負成長(-0.18%)，其他分區均呈正成長(0.02%~1.66%)，以北區(1.66%)成長最多，中區(1.13%)次之。
- 占率：東區(39.42%)最高，台北(39.37%)次之。



西醫門診醫療利用統計—2-1 件數



註1：基層(容許值40,238~44,474)，醫院(容許值22,642~25,025)。

註2：資料來源：健保局二代倉儲。



西醫門診醫療利用統計—2-2

各分區業務組件數及成長率

分區別		件數(千)						對去年同期成長率							
		99Q1	99Q2	99Q3	99Q4	100Q1	100Q2	100Q3	99Q1	99Q2	99Q3	99Q4	100Q1	100Q2	100Q3
	總額	8,408	9,149	9,238	9,090	8,897	9,357	9,425	2.91%	2.79%	0.72%	3.51%	5.81%	2.28%	2.02%
臺北	醫院	8,408	9,149	9,238	9,090	8,897	9,357	9,425	2.91%	2.79%	0.72%	3.51%	5.81%	2.28%	2.02%
	基層	13,189	13,753	12,989	14,275	16,219	13,962	12,926	-2.08%	7.33%	4.79%	2.51%	22.97%	1.52%	-0.49%
北區	醫院	3,385	3,672	3,612	3,532	3,558	3,719	3,718	8.57%	9.58%	1.95%	1.16%	5.12%	1.27%	2.92%
	基層	6,549	6,904	6,469	7,063	8,027	6,974	6,453	-1.88%	9.20%	5.89%	1.99%	22.58%	1.01%	-0.24%
中區	醫院	4,670	5,041	5,085	5,008	4,995	5,227	5,229	0.80%	3.21%	3.76%	4.02%	6.95%	3.70%	2.83%
	基層	9,581	9,765	9,466	10,388	11,771	9,836	9,202	-3.53%	6.91%	7.91%	3.81%	22.86%	0.73%	-2.79%
南區	醫院	3,066	3,298	3,296	3,250	3,232	3,339	3,318	1.88%	3.57%	2.34%	3.71%	5.40%	1.25%	0.67%
	基層	7,430	7,664	7,405	7,970	8,853	7,670	7,228	-4.10%	5.73%	6.35%	0.93%	19.17%	0.09%	-2.39%
高屏	醫院	3,796	4,149	4,113	4,104	4,050	4,206	4,230	0.66%	2.90%	-0.48%	1.88%	6.69%	1.36%	2.84%
	基層	7,937	8,065	7,965	8,583	9,426	8,092	7,794	-4.27%	6.10%	5.53%	0.27%	18.76%	0.33%	-2.14%
東區	醫院	633	699	678	685	681	705	690	2.07%	6.07%	0.70%	3.77%	7.71%	0.88%	1.76%
	基層	977	1,077	985	1,031	1,149	1,018	928	-6.62%	7.29%	4.03%	-0.47%	17.62%	-5.48%	-5.75%
全局	醫院	23,958	26,007	26,023	25,669	25,412	26,553	26,610	2.73%	3.98%	1.48%	3.05%	6.07%	2.10%	2.26%
	基層	45,662	47,229	45,279	49,311	55,445	47,553	44,531	-3.17%	7.03%	5.96%	1.99%	21.42%	0.69%	-1.65%

資料來源：健保局二代倉儲。



西醫門診醫療利用統計—2-3

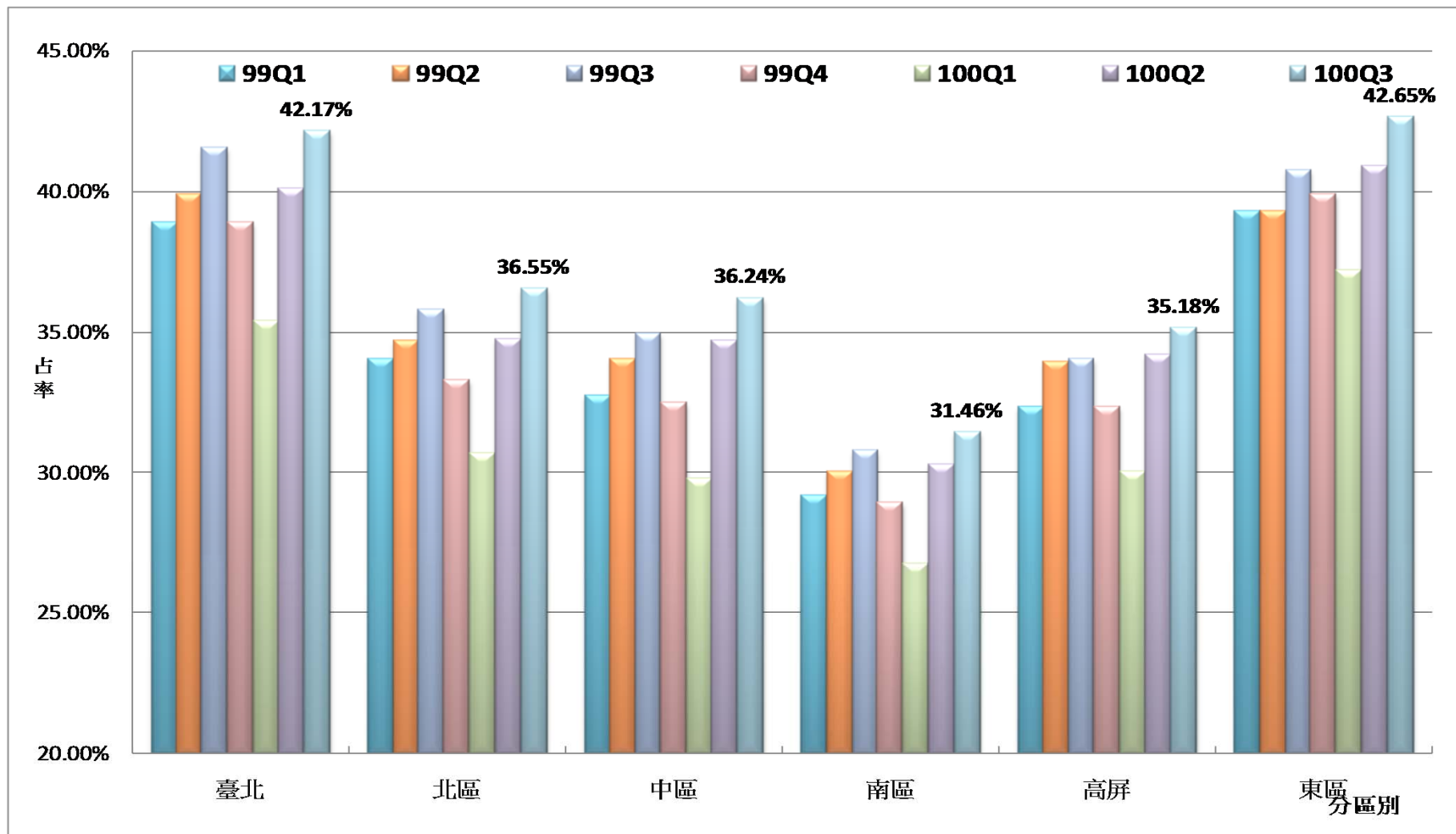
各分區業務組件數及占率

分區別	總額	件數(千)							各分區內總額別占率						
		99Q1	99Q2	99Q3	99Q4	100Q1	100Q2	100Q3	99Q1	99Q2	99Q3	99Q4	100Q1	100Q2	100Q3
臺北	醫院	8,408	9,149	9,238	9,090	8,897	9,357	9,425	38.93%	39.95%	41.56%	38.90%	35.42%	40.13%	42.17%
	基層	13,189	13,753	12,989	14,275	16,219	13,962	12,926	61.07%	60.05%	58.44%	61.10%	64.58%	59.87%	57.83%
北區	醫院	3,385	3,672	3,612	3,532	3,558	3,719	3,718	34.07%	34.72%	35.83%	33.34%	30.71%	34.78%	36.55%
	基層	6,549	6,904	6,469	7,063	8,027	6,974	6,453	65.93%	65.28%	64.17%	66.66%	69.29%	65.22%	63.45%
中區	醫院	4,670	5,041	5,085	5,008	4,995	5,227	5,229	32.77%	34.05%	34.95%	32.53%	29.79%	34.70%	36.24%
	基層	9,581	9,765	9,466	10,388	11,771	9,836	9,202	67.23%	65.95%	65.05%	67.47%	70.21%	65.30%	63.76%
南區	醫院	3,066	3,298	3,296	3,250	3,232	3,339	3,318	29.21%	30.08%	30.80%	28.97%	26.74%	30.33%	31.46%
	基層	7,430	7,664	7,405	7,970	8,853	7,670	7,228	70.79%	69.92%	69.20%	71.03%	73.26%	69.67%	68.54%
高屏	醫院	3,796	4,149	4,113	4,104	4,050	4,206	4,230	32.35%	33.97%	34.05%	32.35%	30.05%	34.20%	35.18%
	基層	7,937	8,065	7,965	8,583	9,426	8,092	7,794	67.65%	66.03%	65.95%	67.65%	69.95%	65.80%	64.82%
東區	醫院	633	699	678	685	681	705	690	39.31%	39.34%	40.79%	39.93%	37.23%	40.91%	42.65%
	基層	977	1,077	985	1,031	1,149	1,018	928	60.69%	60.66%	59.21%	60.07%	62.77%	59.09%	57.35%
全局	醫院	23,958	26,007	26,023	25,669	25,412	26,553	26,610	34.41%	35.51%	36.50%	34.23%	31.43%	35.83%	37.40%
	基層	45,662	47,229	45,279	49,311	55,445	47,553	44,531	65.59%	64.49%	63.50%	65.77%	68.57%	64.17%	62.60%

資料來源：健保局二代倉儲。



西醫門診醫療利用統計—2-4 各分區業務組醫院總額件數占率



資料來源：健保局二代倉儲。



小結2—件數利用

➤ 全局：

- ❖ 成長率：醫院正成長2.26%，基層負成長-1.65%。
- ❖ 占率：醫院為37.40%，基層為62.60%。

➤ 分區：

❖ 基層：

- 成長率：各分區皆呈負成長(-0.24%~-5.75%)，以東區(-5.75%)負成長最多，中區(-2.79%)次之。
- 占率：南區(68.54%)為最高。

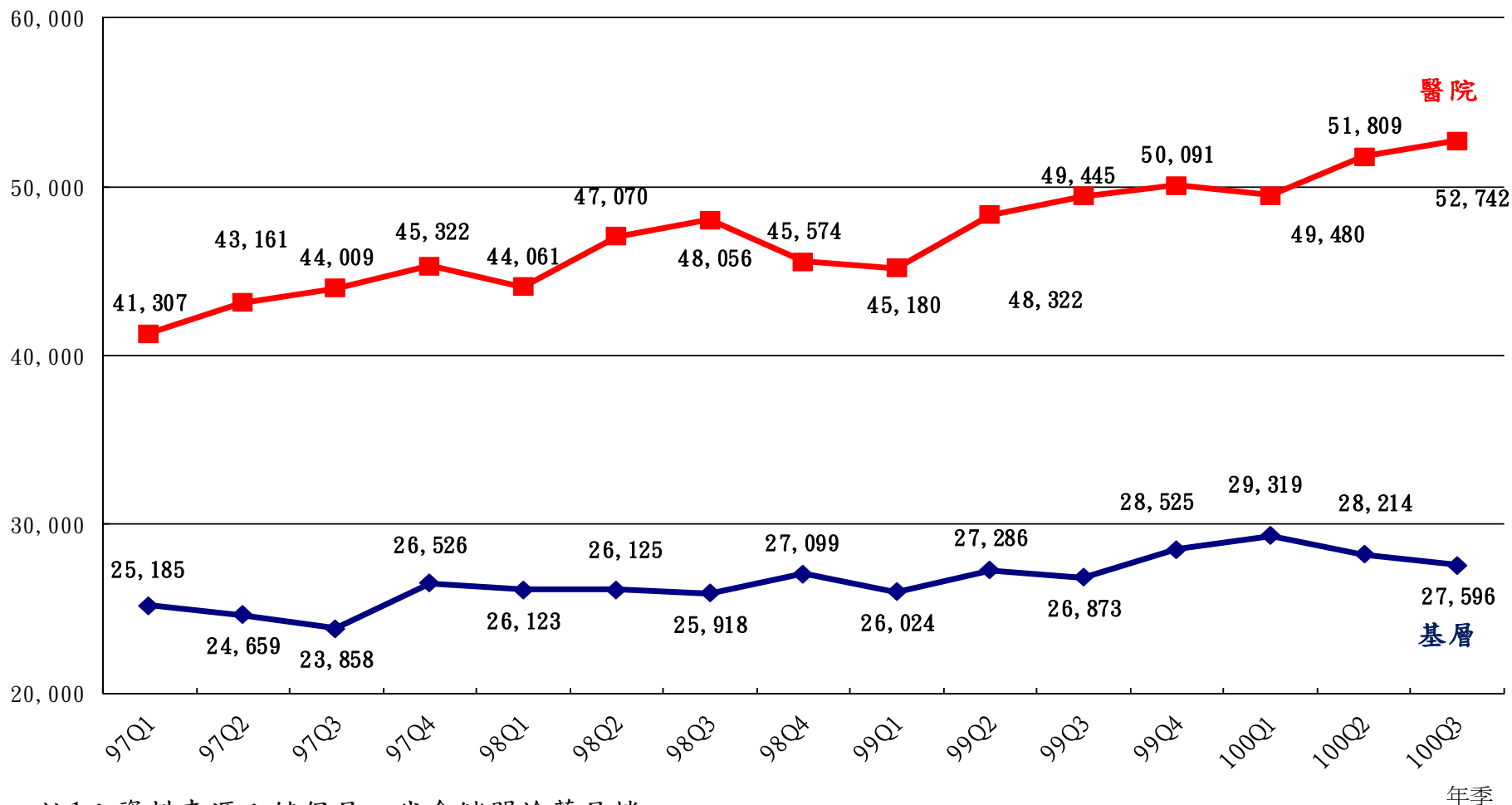
❖ 醫院：

- 成長率：各分區皆呈正成長(0.67%~2.92%)，以北區(2.92%)成長最多，高屏區(2.84%)次之。
- 占率：東區(42.65%)為最高，臺北(42.17%)次之。



西醫門診醫療利用統計—3-1 點數

單位：百萬



註1：資料來源：健保局二代倉儲門診藥局檔。

註2：本表資料含藥局申報資料。

註3：原訂之容許值不含藥局，與本表數據定義不同，故本表不列容許值。



西醫門診醫療利用統計—3-2

各分區業務組點數及成長率

分區別	總額別	點數(百萬)						對去年同期成長率							
		99Q1	99Q2	99Q3	99Q4	100Q1	100Q2	100Q3	99Q1	99Q2	99Q3	99Q4	100Q1	100Q2	100Q3
臺北	醫院	16,038	17,215	17,802	18,018	17,828	18,657	19,088	1.48%	0.82%	1.76%	11.03%	11.16%	8.37%	7.22%
	基層	7,532	7,959	7,795	8,302	8,554	8,264	8,052	-0.15%	4.30%	3.03%	5.42%	13.58%	3.84%	3.30%
北區	醫院	6,157	6,581	6,644	6,612	6,636	6,987	7,059	5.31%	6.74%	4.99%	8.67%	7.78%	6.17%	6.24%
	基層	3,680	3,893	3,785	4,027	4,131	4,037	3,941	0.64%	5.71%	2.96%	5.21%	12.27%	3.70%	4.13%
中區	醫院	8,954	9,522	9,698	9,826	9,673	10,131	10,340	4.06%	4.48%	4.16%	9.26%	8.02%	6.40%	6.63%
	基層	5,345	5,570	5,512	5,874	6,066	5,727	5,569	-1.03%	4.49%	5.03%	6.39%	13.50%	2.82%	1.04%
南區	醫院	6,042	6,458	6,620	6,754	6,630	6,904	7,052	2.41%	2.12%	2.96%	12.01%	9.73%	6.90%	6.53%
	基層	4,312	4,507	4,458	4,695	4,806	4,634	4,548	-1.13%	3.46%	3.82%	4.37%	11.46%	2.84%	2.02%
高屏	醫院	6,787	7,251	7,366	7,534	7,385	7,749	7,810	1.04%	2.03%	2.54%	7.56%	8.82%	6.87%	6.03%
	基層	4,601	4,761	4,749	5,025	5,139	4,953	4,910	0.19%	4.67%	3.97%	4.78%	11.70%	4.03%	3.41%
東區	醫院	1,202	1,295	1,315	1,346	1,329	1,382	1,393	0.99%	0.84%	0.43%	9.25%	10.54%	6.68%	5.89%
	基層	555	597	575	601	622	598	575	-2.52%	3.52%	1.45%	3.49%	12.02%	0.24%	0.02%
全局	醫院	45,180	48,322	49,445	50,091	49,480	51,809	52,742	2.54%	2.66%	2.89%	9.91%	9.52%	7.22%	6.67%
	基層	26,024	27,286	26,873	28,525	29,319	28,214	27,596	-0.38%	4.45%	3.69%	5.26%	12.66%	3.40%	2.69%

註1：資料來源：健保局二代倉儲門診藥局明細檔。

註2：本表點數含藥局申報點數。



西醫門診醫療利用統計—3-3

各分區業務組點數及占率

分區別	總額別	點數(百萬)							各分區業務組內總額別占率						
		99Q1	99Q2	99Q3	99Q4	100Q1	100Q2	100Q3	99Q1	99Q2	99Q3	99Q4	100Q1	100Q2	100Q3
臺北	醫院	16,038	17,215	17,802	18,018	17,828	18,657	19,088	68.04%	68.38%	69.55%	68.46%	67.57%	69.30%	70.33%
	基層	7,532	7,959	7,795	8,302	8,554	8,264	8,052	31.96%	31.62%	30.45%	31.54%	32.43%	30.70%	29.67%
北區	醫院	6,157	6,581	6,644	6,612	6,636	6,987	7,059	62.59%	62.83%	63.71%	62.15%	61.63%	63.38%	64.17%
	基層	3,680	3,893	3,785	4,027	4,131	4,037	3,941	37.41%	37.17%	36.29%	37.85%	38.37%	36.62%	35.83%
中區	醫院	8,954	9,522	9,698	9,826	9,673	10,131	10,340	62.62%	63.09%	63.76%	62.59%	61.46%	63.89%	65.00%
	基層	5,345	5,570	5,512	5,874	6,066	5,727	5,569	37.38%	36.91%	36.24%	37.41%	38.54%	36.11%	35.00%
南區	醫院	6,042	6,458	6,620	6,754	6,630	6,904	7,052	58.35%	58.90%	59.75%	58.99%	57.97%	59.83%	60.79%
	基層	4,312	4,507	4,458	4,695	4,806	4,634	4,548	41.65%	41.10%	40.25%	41.01%	42.03%	40.17%	39.21%
高屏	醫院	6,787	7,251	7,366	7,534	7,385	7,749	7,810	59.60%	60.36%	60.80%	59.99%	58.96%	61.00%	61.40%
	基層	4,601	4,761	4,749	5,025	5,139	4,953	4,910	40.40%	39.64%	39.20%	40.01%	41.04%	39.00%	38.60%
東區	醫院	1,202	1,295	1,315	1,346	1,329	1,382	1,393	68.42%	68.46%	69.58%	69.14%	68.13%	69.79%	70.78%
	基層	555	597	575	601	622	598	575	31.58%	31.54%	30.42%	30.86%	31.87%	30.21%	29.22%
全局	醫院	45,180	48,322	49,445	50,091	49,480	51,809	52,742	63.45%	63.91%	64.79%	63.72%	62.79%	64.74%	65.65%
	基層	26,024	27,286	26,873	28,525	29,319	28,214	27,596	36.55%	36.09%	35.21%	36.28%	37.21%	35.26%	34.35%

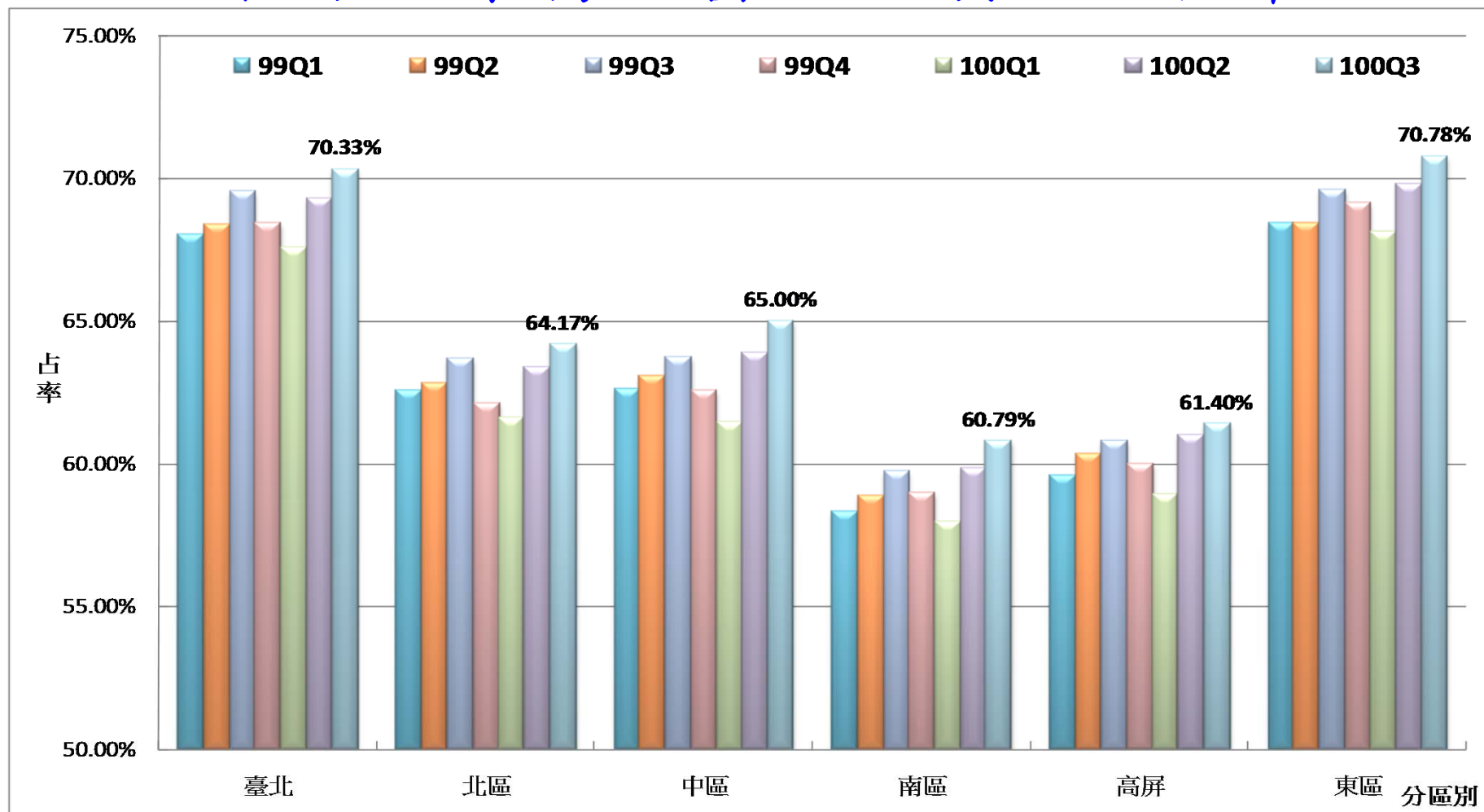
註1：資料來源：健保局二代倉儲門診藥局明細檔。

註2：本表點數含藥局申報點數。



西醫門診醫療利用統計—3-4

各分區業務組醫院總額點數占率



註1：資料來源：健保局二代倉儲門診藥局明細檔。

註2：本表點數含藥局申報點數。



小結3—就醫點數利用

➤ 全局：

- ❖ 成長率：醫院正成長6.67%，基層正成長2.69%。
- ❖ 占率：醫院為65.65%，基層為34.35%。

➤ 分區：

❖ 基層：

- 成長率：各分區皆呈正成長(0.02%~4.13%)，以北區(4.13%)成長最多，高屏區(3.41%)次之。
- 占率：南區(39.21%)為最高，高屏(38.60%)次之。

❖ 醫院：

- 成長率：各分區皆呈正成長(5.89%~7.22%)，以台北(7.22%)正成長最多，中區(6.63%)次之。
- 占率：東區(70.78%)最高，臺北(70.33%)次之。

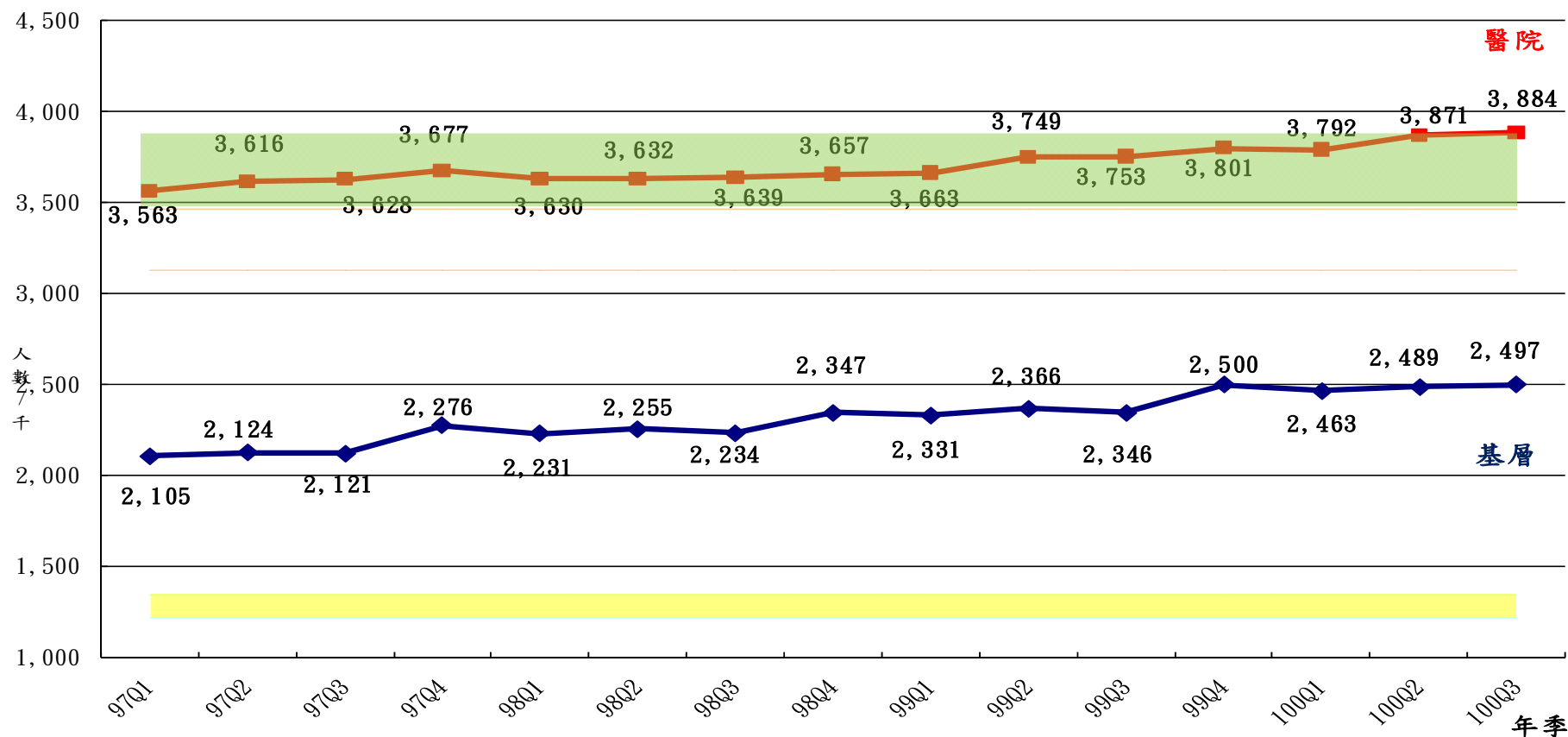


慢性病案件



慢性病門診醫療利用統計—4-1

醫院與基層--人數



註1：基層(容許值 1,216~1,344)，醫院(容許值 3,132~3,461)。

註2：資料來源：健保局二代倉儲。

註2：本表不含藥局申報資料。



西醫門診醫療利用統計—4-2

各分區業務組慢性病人數及成長率

分區別	總額別	人數(千)							對去年同期成長率						
		99Q1	99Q2	99Q3	99Q4	100Q1	100Q2	100Q3	99Q1	99Q2	99Q3	99Q4	100Q1	100Q2	100Q3
臺北	醫院	1,440	1,478	1,490	1,503	1,497	1,532	1,536	0.50%	2.00%	3.07%	4.01%	3.96%	3.66%	3.05%
	基層	661	674	665	715	698	712	710	4.11%	4.49%	4.69%	6.51%	5.56%	5.69%	6.64%
北區	醫院	516	527	515	519	528	542	541	5.94%	9.15%	3.69%	1.99%	2.36%	2.83%	5.14%
	基層	372	376	367	397	386	394	391	5.29%	4.74%	3.97%	5.16%	3.66%	4.79%	6.65%
中區	醫院	628	642	646	658	653	669	677	2.08%	3.65%	4.43%	5.70%	3.95%	4.20%	4.76%
	基層	447	455	455	484	476	478	480	5.30%	6.58%	7.33%	8.06%	6.45%	5.19%	5.65%
南區	醫院	512	522	524	536	537	546	554	-3.00%	2.39%	2.55%	4.77%	5.01%	4.58%	5.87%
	基層	390	398	395	415	413	415	421	2.81%	4.13%	4.21%	6.16%	5.92%	4.44%	6.78%
高屏	醫院	548	561	560	565	556	565	561	1.11%	3.30%	2.29%	2.87%	1.40%	0.66%	0.07%
	基層	406	407	409	431	432	431	436	5.45%	5.04%	5.00%	6.64%	6.39%	5.72%	6.65%
東區	醫院	94	96	95	97	96	96	96	-7.78%	-6.41%	0.05%	1.61%	2.10%	0.27%	0.55%
	基層	70	71	70	73	74	74	74	1.40%	2.89%	3.29%	5.59%	6.55%	4.53%	5.92%
全局	醫院	3,663	3,749	3,753	3,801	3,792	3,871	3,884	0.89%	3.22%	3.15%	3.93%	3.52%	3.25%	3.49%
	基層	2,331	2,366	2,346	2,500	2,463	2,489	2,497	4.47%	4.94%	5.01%	6.52%	5.67%	5.20%	6.45%

- 1.資料來源：健保局二代倉儲門診藥局明細檔。
- 2.本表點數含藥局申報資料。
- 3.慢性病定義為案件分類‘04’及‘08’。



慢性病門診醫療利用統計—4-3

各分區業務組慢性病人數及占率

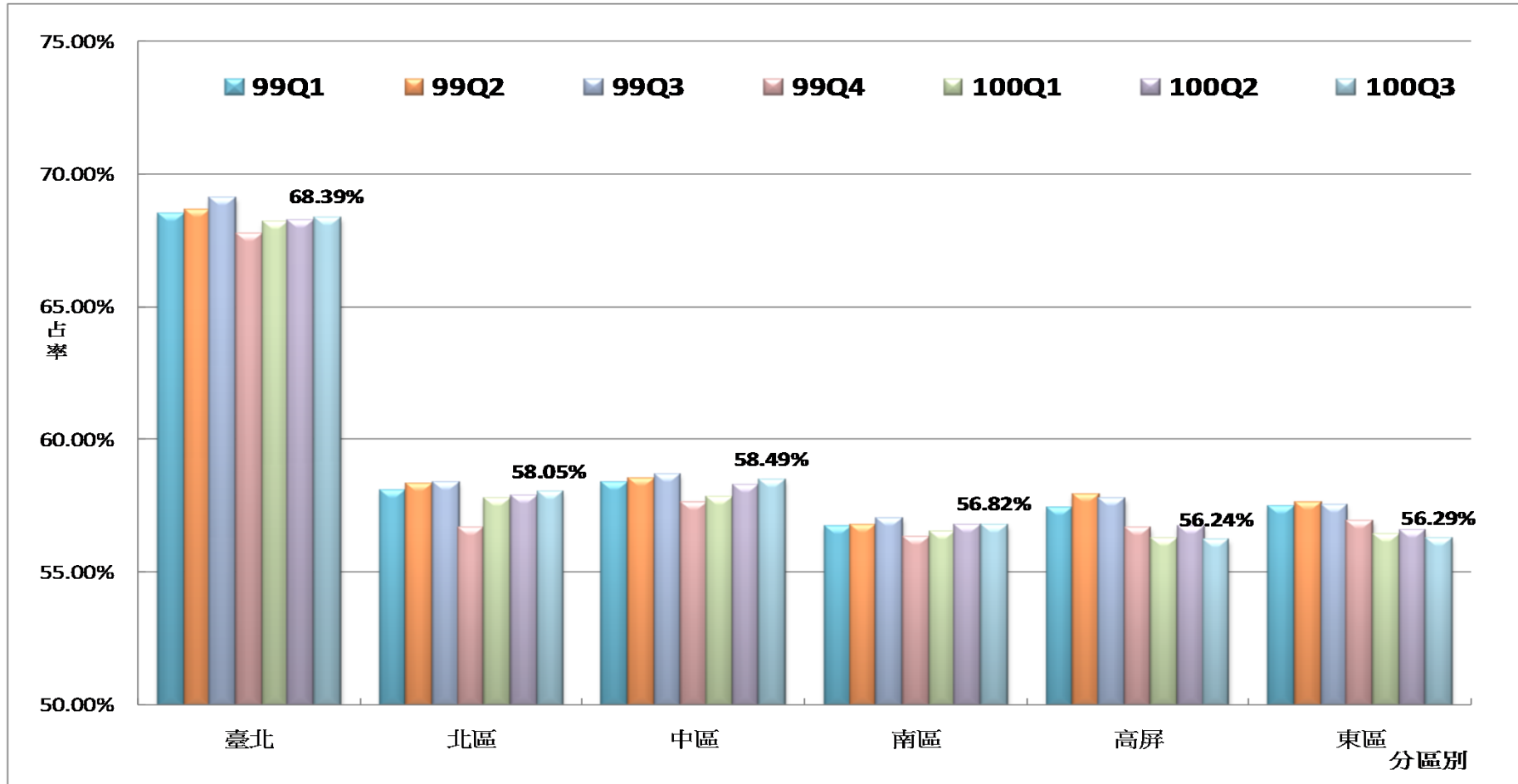
分區別	總額別	人數(千)							各分區業務組內總額別占率						
		99Q1	99Q2	99Q3	99Q4	100Q1	100Q2	100Q3	99Q1	99Q2	99Q3	99Q4	100Q1	100Q2	100Q3
臺北	醫院	1,440	1,478	1,490	1,503	1,497	1,532	1,536	68.54%	68.69%	69.13%	67.76%	68.21%	68.27%	68.39%
	基層	661	674	665	715	698	712	710	31.46%	31.31%	30.87%	32.24%	31.79%	31.73%	31.61%
北區	醫院	516	527	515	519	528	542	541	58.09%	58.35%	58.40%	56.69%	57.78%	57.89%	58.05%
	基層	372	376	367	397	386	394	391	41.91%	41.65%	41.60%	43.31%	42.22%	42.11%	41.95%
中區	醫院	628	642	646	658	653	669	677	58.43%	58.55%	58.70%	57.64%	57.85%	58.32%	58.49%
	基層	447	455	455	484	476	478	480	41.57%	41.45%	41.30%	42.36%	42.15%	41.68%	41.51%
南區	醫院	512	522	524	536	537	546	554	56.74%	56.78%	57.03%	56.33%	56.53%	56.81%	56.82%
	基層	390	398	395	415	413	415	421	43.26%	43.22%	42.97%	43.67%	43.47%	43.19%	43.18%
高屏	醫院	548	561	560	565	556	565	561	57.46%	57.94%	57.80%	56.70%	56.28%	56.74%	56.24%
	基層	406	407	409	431	432	431	436	42.54%	42.06%	42.20%	43.30%	43.72%	43.26%	43.76%
東區	醫院	94	96	95	97	96	96	96	57.48%	57.64%	57.57%	56.96%	56.44%	56.62%	56.29%
	基層	70	71	70	73	74	74	74	42.52%	42.36%	42.43%	43.04%	43.56%	43.38%	43.71%
全局	醫院	3,663	3,749	3,753	3,801	3,792	3,871	3,884	61.11%	61.30%	61.54%	60.32%	60.62%	60.86%	60.87%
	基層	2,331	2,366	2,346	2,500	2,463	2,489	2,497	38.89%	38.70%	38.46%	39.68%	39.38%	39.14%	39.13%

- 1.資料來源：健保局二代倉儲門診藥局明細檔。
- 2.本表點數含藥局申報資料。
- 3.慢性病定義為案件分類‘04’及‘08’。



西醫門診醫療利用統計—4-4

各分區業務組醫院總額慢性病人數占率



- 1.資料來源：健保局二代倉儲門診藥局明細檔。
- 2.本表點數含藥局申報資料。
- 3.慢性病定義為案件分類‘04’及‘08’。



小結4—慢性病人數利用

➤ 整體：醫院正成長3.49%，基層正成長6.45%。

➤ 分區：

❖ 基層：

- 成長率：各分區皆呈正成長(5.65%~6.78%)，以南區(6.78%)成長最多，其次為北區及高屏區(6.65%)。
- 占率：高屏區(43.76%)為最高，東區(43.17%)次之。

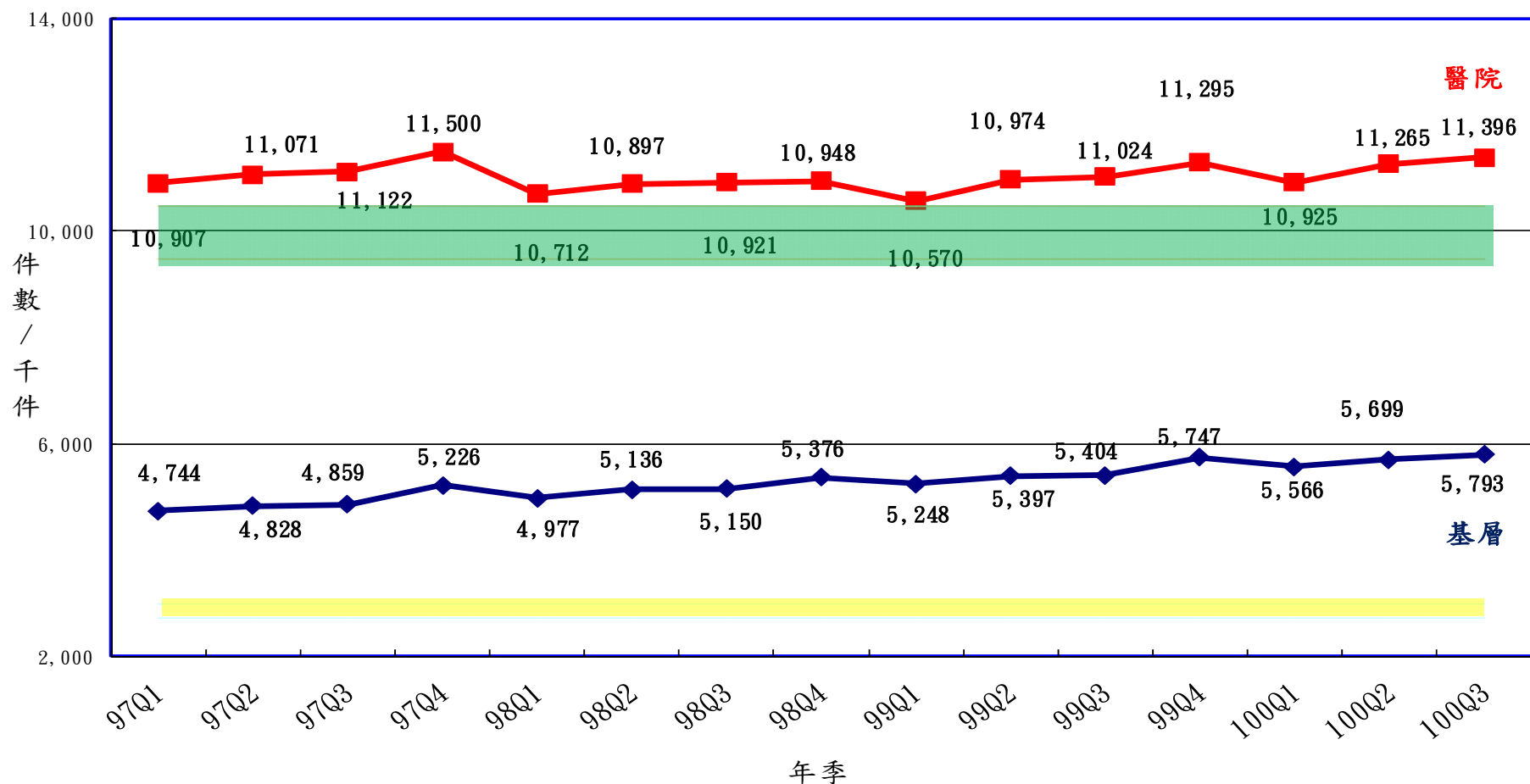
❖ 醫院：

- 成長率：各分區皆呈正成長(0.07%~5.87%)，以南區(5.87%)成長最多，其次為北區(5.14%)。
- 占率：臺北(68.39%)為最高。



慢性病門診醫療利用統計—5-1

醫院與基層---件數



註1：基層容許值 (2,709~2,994) ，醫院容許值(9,480-10,477)。

註2：健保局二代倉儲。



西醫門診醫療利用統計—5-2

各分區業務組慢性病件數及成長率

分區別	總額別	件數(千)							對去年同期成長率						
		99Q1	99Q2	99Q3	99Q4	100Q1	100Q2	100Q3	99Q1	99Q2	99Q3	99Q4	100Q1	100Q2	100Q3
臺北	醫院	4,103	4,289	4,344	4,437	4,274	4,416	4,453	-3.73%	-2.05%	-0.11%	3.02%	4.15%	2.97%	2.51%
	基層	1,446	1,499	1,502	1,602	1,534	1,590	1,611	4.35%	4.16%	4.55%	6.99%	6.04%	6.09%	7.24%
北區	醫院	1,354	1,394	1,367	1,396	1,381	1,424	1,433	4.25%	7.25%	1.39%	1.40%	1.96%	2.12%	4.87%
	基層	780	797	785	839	806	835	841	6.43%	4.93%	3.80%	4.84%	3.31%	4.79%	7.01%
中區	醫院	1,809	1,873	1,886	1,941	1,874	1,936	1,972	2.58%	3.66%	3.39%	5.83%	3.60%	3.36%	4.56%
	基層	1,009	1,035	1,047	1,110	1,076	1,095	1,114	7.18%	6.61%	7.20%	8.06%	6.64%	5.75%	6.43%
南區	醫院	1,427	1,465	1,470	1,525	1,504	1,541	1,593	-4.07%	0.83%	0.98%	4.03%	5.39%	5.17%	8.38%
	基層	889	917	915	969	944	959	983	3.81%	4.17%	4.35%	6.41%	6.18%	4.57%	7.35%
高屏	醫院	1,575	1,640	1,647	1,674	1,583	1,635	1,630	-0.04%	1.19%	0.67%	1.38%	0.49%	-0.28%	-1.01%
	基層	969	993	999	1,063	1,043	1,057	1,081	6.80%	6.58%	5.02%	7.94%	7.61%	6.49%	8.16%
東區	醫院	302	313	310	322	310	313	314	-7.09%	-7.23%	0.69%	2.62%	2.87%	-0.09%	1.20%
	基層	154	157	155	165	163	163	164	1.24%	1.46%	2.42%	5.36%	6.14%	3.84%	5.52%
全局	醫院	10,570	10,974	11,024	11,295	10,925	11,265	11,396	-1.33%	0.71%	0.95%	3.16%	3.36%	2.65%	3.37%
	基層	5,248	5,397	5,404	5,747	5,566	5,699	5,793	5.45%	5.09%	4.93%	6.90%	6.07%	5.58%	7.19%

- 1.資料來源：健保局二代倉儲門診明細檔。
- 2.慢性病定義為案件分類‘04’及‘08’。



慢性病門診醫療利用統計—5-3

各分區業務組慢性病件數及占率

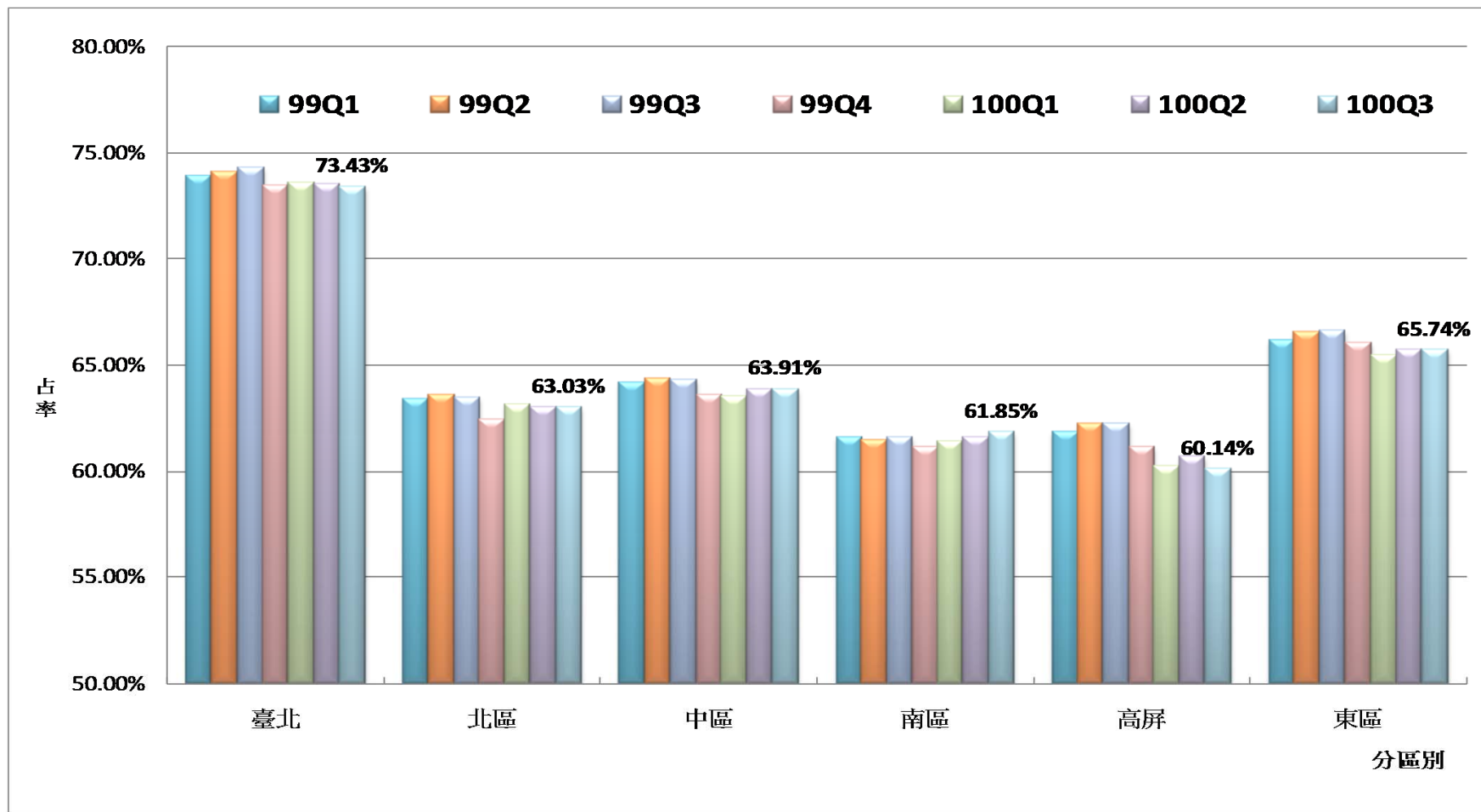
分區 業務組	總額別	件數(千)							各分區業務組內總額別占率						
		99Q1	99Q2	99Q3	99Q4	100Q1	100Q2	100Q3	99Q1	99Q2	99Q3	99Q4	100Q1	100Q2	100Q3
臺北	醫院	4,103	4,289	4,344	4,437	4,274	4,416	4,453	73.94%	74.11%	74.30%	73.48%	73.59%	73.53%	73.43%
	基層	1,446	1,499	1,502	1,602	1,534	1,590	1,611	26.06%	25.89%	25.70%	26.52%	26.41%	26.47%	26.57%
北區	醫院	1,354	1,394	1,367	1,396	1,381	1,424	1,433	63.45%	63.64%	63.50%	62.46%	63.14%	63.04%	63.03%
	基層	780	797	785	839	806	835	841	36.55%	36.36%	36.50%	37.54%	36.86%	36.96%	36.97%
中區	醫院	1,809	1,873	1,886	1,941	1,874	1,936	1,972	64.20%	64.40%	64.31%	63.62%	63.53%	63.88%	63.91%
	基層	1,009	1,035	1,047	1,110	1,076	1,095	1,114	35.80%	35.60%	35.69%	36.38%	36.47%	36.12%	36.09%
南區	醫院	1,427	1,465	1,470	1,525	1,504	1,541	1,593	61.61%	61.50%	61.62%	61.15%	61.43%	61.64%	61.85%
	基層	889	917	915	969	944	959	983	38.39%	38.50%	38.38%	38.85%	38.57%	38.36%	38.15%
高屏	醫院	1,575	1,640	1,647	1,674	1,583	1,635	1,630	61.90%	62.29%	62.24%	61.18%	60.27%	60.73%	60.14%
	基層	969	993	999	1,063	1,043	1,057	1,081	38.10%	37.71%	37.76%	38.82%	39.73%	39.27%	39.86%
東區	醫院	302	313	310	322	310	313	314	66.22%	66.58%	66.67%	66.10%	65.51%	65.72%	65.74%
	基層	154	157	155	165	163	163	164	33.78%	33.42%	33.33%	33.90%	34.49%	34.28%	34.26%
全局	醫院	10,570	10,974	11,024	11,295	10,925	11,265	11,396	66.82%	67.03%	67.10%	66.28%	66.25%	66.41%	66.30%
	基層	5,248	5,397	5,404	5,747	5,566	5,699	5,793	33.18%	32.97%	32.90%	33.72%	33.75%	33.59%	33.70%

- 1.資料來源：健保局二代倉儲門診明細檔。
- 2.慢性病定義為案件分類'04'及'08'



西醫門診醫療利用統計—5-4

各分區業務組醫院總額慢性病件數占率





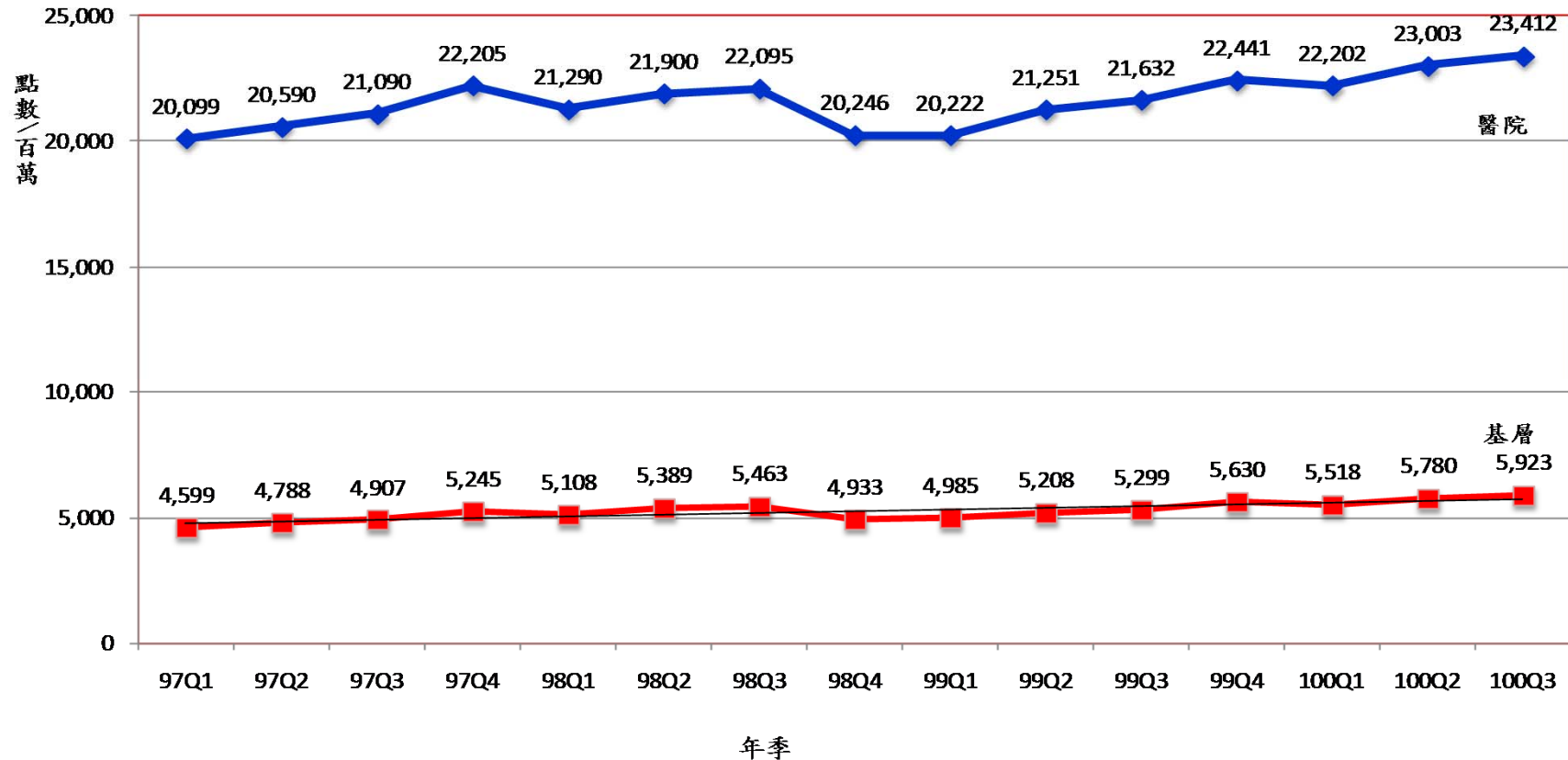
小結5—慢性病件數利用

- 整體：全局基層成長率(7.19%)，醫院(3.37%)
- 分區：
 - ❖ 基層：
 - 成長率：六分區皆呈正成長(5.52%~8.16%)，以高屏8.16%成長最多。
 - 占率：高屏區(39.86%)為最高，南區(38.15%)次之。
 - ❖ 醫院：
 - 成長率：高屏(-1.01%)呈負成長，其他分區皆呈正成長(1.20%~8.38%)，以南區8.38%成長最多。
 - 占率：臺北(73.43%)為最高。



慢性病門診醫療利用統計—6-1

醫院與基層---點數



- 1.資料來源：健保局二代倉儲門診藥局明細檔。
- 2.本表含藥局申報資料。
- 3.慢性病定義為案件分類‘04’及‘08’。



西醫門診醫療利用統計—6-2

各分區業務組慢性病點數及成長率

分區別	總額別	點數(百萬)							對去年同期成長率						
		99Q1	99Q2	99Q3	99Q4	100Q1	100Q2	100Q3	99Q1	99Q2	99Q3	99Q4	100Q1	100Q2	100Q3
臺北	醫院	8,415	8,874	9,089	9,426	9,352	9,694	9,790	-6.66%	-5.18%	-3.88%	10.22%	11.14%	9.24%	7.71%
	基層	1,484	1,556	1,585	1,685	1,641	1,728	1,772	-3.23%	-4.43%	-3.50%	13.45%	10.56%	11.09%	11.77%
北區	醫院	2,407	2,516	2,527	2,607	2,637	2,720	2,759	-3.84%	1.21%	-0.74%	10.07%	9.57%	8.12%	9.15%
	基層	758	781	777	829	804	853	869	-2.88%	-5.15%	-5.69%	10.25%	6.16%	9.29%	11.93%
中區	醫院	3,357	3,523	3,563	3,736	3,682	3,802	3,908	0.66%	2.93%	1.18%	14.48%	9.69%	7.91%	9.70%
	基層	935	981	1,009	1,068	1,043	1,083	1,102	-1.12%	-1.01%	0.06%	16.96%	11.56%	10.41%	9.21%
南區	醫院	2,721	2,832	2,891	3,069	3,063	3,185	3,321	-7.21%	-4.41%	-3.63%	13.46%	12.56%	12.47%	14.86%
	基層	772	811	820	872	863	903	934	-2.95%	-3.04%	-2.88%	13.90%	11.86%	11.34%	13.90%
高屏	醫院	2,782	2,945	2,996	3,015	2,886	3,019	3,043	-3.85%	-2.11%	1.00%	7.86%	3.75%	2.49%	1.56%
	基層	890	926	950	1,006	998	1,039	1,068	-1.18%	-2.46%	-3.33%	15.44%	12.18%	12.20%	12.50%
東區	醫院	540	561	565	587	582	583	591	-11.51%	-15.18%	-6.54%	4.68%	7.66%	3.99%	4.62%
	基層	148	154	158	170	169	175	177	-3.88%	-4.53%	-1.99%	16.35%	14.55%	13.03%	12.20%
全局	醫院	20,222	21,251	21,632	22,441	22,202	23,003	23,412	-5.01%	-2.96%	-2.10%	10.84%	9.79%	8.24%	8.23%
	基層	4,985	5,208	5,299	5,630	5,518	5,780	5,923	-2.40%	-3.35%	-3.00%	14.12%	10.69%	10.99%	11.78%

1. 資料來源：健保局二代倉儲門診藥局明細檔。
2. 本表含藥局申報資料。
3. 慢性病定義為案件分類‘04’及‘08’。



慢性病門診醫療利用統計—6-3

各分區業務組慢性病點數及占率

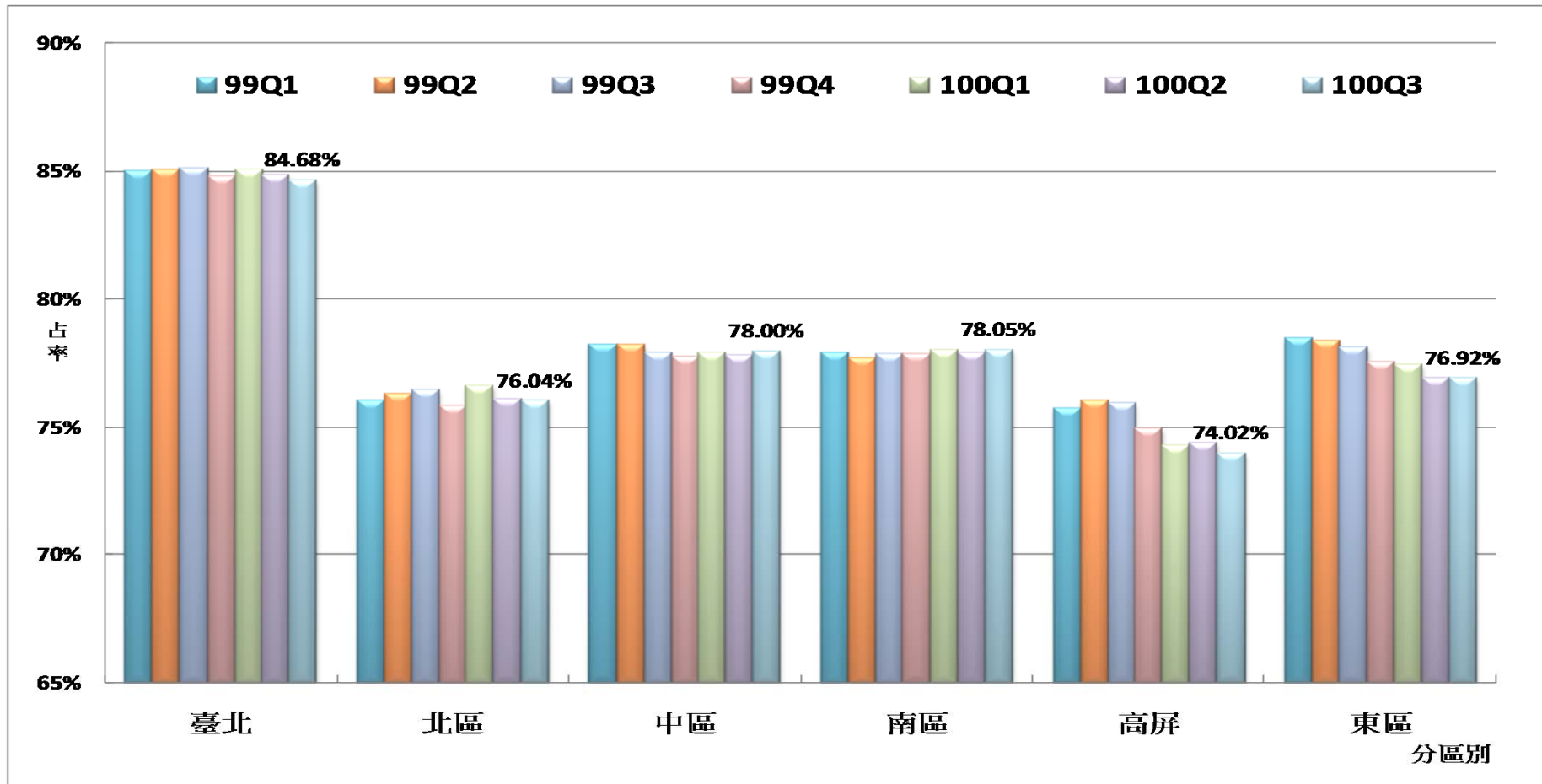
分區別	總額別	點數(百萬)							各分區業務組內總額別占率						
		99Q1	99Q2	99Q3	99Q4	100Q1	100Q2	100Q3	99Q1	99Q2	99Q3	99Q4	100Q1	100Q2	100Q3
臺北	醫院	8,415	8,874	9,089	9,426	9,352	9,694	9,790	85.01%	85.08%	85.15%	84.84%	85.08%	84.87%	84.68%
	基層	1,484	1,556	1,585	1,685	1,641	1,728	1,772	14.99%	14.92%	14.85%	15.16%	14.92%	15.13%	15.32%
北區	醫院	2,407	2,516	2,527	2,607	2,637	2,720	2,759	76.06%	76.31%	76.49%	75.88%	76.63%	76.12%	76.04%
	基層	758	781	777	829	804	853	869	23.94%	23.69%	23.51%	24.12%	23.37%	23.88%	23.96%
中區	醫院	3,357	3,523	3,563	3,736	3,682	3,802	3,908	78.22%	78.22%	77.93%	77.76%	77.93%	77.83%	78.00%
	基層	935	981	1,009	1,068	1,043	1,083	1,102	21.78%	21.78%	22.07%	22.24%	22.07%	22.17%	22.00%
南區	醫院	2,721	2,832	2,891	3,069	3,063	3,185	3,321	77.91%	77.74%	77.90%	77.88%	78.02%	77.92%	78.05%
	基層	772	811	820	872	863	903	934	22.09%	22.26%	22.10%	22.12%	21.98%	22.08%	21.95%
高屏	醫院	2,782	2,945	2,996	3,015	2,886	3,019	3,043	75.76%	76.09%	75.94%	74.98%	74.30%	74.40%	74.02%
	基層	890	926	950	1,006	998	1,039	1,068	24.24%	23.91%	24.06%	25.02%	25.70%	25.60%	25.98%
東區	醫院	540	561	565	587	582	583	591	78.52%	78.41%	78.14%	77.56%	77.45%	76.97%	76.92%
	基層	148	154	158	170	169	175	177	21.48%	21.59%	21.86%	22.44%	22.55%	23.03%	23.08%
全局	醫院	20,222	21,251	21,632	22,441	22,202	23,003	23,412	80.22%	80.32%	80.32%	79.94%	80.09%	79.92%	79.81%
	基層	4,985	5,208	5,299	5,630	5,518	5,780	5,923	19.78%	19.68%	19.68%	20.06%	19.91%	20.08%	20.19%

- 1.資料來源：健保局二代倉儲門診藥局明細檔。
- 2.本表含藥局申報資料。
- 3.慢性病定義為案件分類‘04’及‘08’。



西醫門診醫療利用統計—6-4

各分區業務組醫院總額慢性病點數占率



- 1.資料來源：健保局二代倉儲門診藥局明細檔。
- 2.本表含藥局申報資料。
- 3.慢性病定義為案件分類‘04’及‘08’。



小結6—慢性病點數利用

- 整體：西醫基層(11.78%)與醫院(8.23%)均為正成長。
- 分區：
 - ❖ 基層：
 - 成長率：各分區皆呈正成長(9.21%~13.9%)。
 - 占率：高屏區(25.98%)為最高，北區(23.96%)次之。
 - ❖ 醫院：
 - 各分區皆正成長(1.56%~14.86%)。
 - 占率：臺北(84.68%)為最高。



初級照護案件



醫院初級照護件數比率統計—7-1

各分區業務組+成長率

分區別	特約類別	占率(%)						對去年同期差異							
		99Q1	99Q2	99Q3	99Q4	100Q1	100Q2	100Q3	99Q1	99Q2	99Q3	99Q4	100Q1	100Q2	100Q3
臺北	醫學中心	14.82%	15.29%	15.30%	14.68%	14.41%	14.77%	14.74%	-0.98%	-0.82%	-1.12%	-0.65%	-0.41%	-0.52%	-0.56%
	區域醫院	19.20%	19.33%	19.58%	19.04%	18.67%	19.04%	19.44%	-0.62%	-0.83%	-1.07%	-0.78%	-0.53%	-0.29%	-0.15%
	地區醫院	33.46%	33.26%	33.34%	32.85%	34.78%	33.84%	33.94%	-1.65%	-1.41%	-1.44%	-1.43%	1.32%	0.58%	0.60%
北區	醫學中心	16.21%	16.27%	14.47%	14.26%	14.63%	15.34%	15.52%	1.84%	1.49%	-1.69%	-1.55%	-1.57%	-0.94%	1.05%
	區域醫院	17.36%	17.56%	17.35%	16.94%	16.59%	16.98%	17.35%	2.23%	1.80%	0.20%	-0.25%	-0.78%	-0.58%	0.00%
	地區醫院	30.02%	30.26%	30.53%	30.11%	29.87%	29.66%	29.75%	-0.20%	-0.03%	0.03%	0.02%	-0.15%	-0.59%	-0.78%
中區	醫學中心	10.96%	11.35%	11.03%	10.70%	10.48%	11.10%	11.66%	-0.15%	-0.45%	-0.69%	-0.28%	-0.48%	-0.26%	0.63%
	區域醫院	17.64%	18.38%	18.33%	18.29%	17.58%	17.66%	17.87%	-0.79%	-0.49%	-0.52%	-0.06%	-0.06%	-0.74%	-0.46%
	地區醫院	32.81%	33.22%	33.73%	33.51%	33.24%	32.49%	32.36%	-0.90%	-0.43%	-0.34%	-0.66%	0.43%	-0.73%	-1.37%
南區	醫學中心	10.84%	13.49%	14.53%	14.57%	13.13%	13.26%	13.60%	-0.33%	1.81%	2.93%	3.44%	2.28%	-0.23%	-0.93%
	區域醫院	14.19%	15.12%	15.87%	15.93%	15.21%	15.59%	15.78%	0.42%	1.21%	1.10%	1.82%	1.03%	0.47%	-0.09%
	地區醫院	29.33%	29.54%	30.30%	29.85%	28.47%	29.16%	29.67%	-0.10%	0.01%	0.26%	0.41%	-0.86%	-0.38%	-0.63%

1.資料來源：健保局二代倉儲門診藥局明細檔

2.初級照護件數佔率=初級照護案件數除以門診件數(不含門診透析)

3.初級照護案件定義：依費協會委託研究計劃「總額支付制度下建立基層與醫院門診分級醫療指標之研究」(DOH92-CA-1002)成果報告中定義A類項目，排除急診案件及國際疾病分類碼為E-CODE之案件，再依台灣醫學中心協會建議調整之。'



醫院初級照護件數比率統計—7-2

各分區業務組+成長率

分區別	特約類別	占率(%)						對去年同期差異							
		99Q1	99Q2	99Q3	99Q4	100Q1	100Q2	100Q3	99Q1	99Q2	99Q3	99Q4	100Q1	100Q2	100Q3
高屏	醫學中心	12.66%	13.36%	13.03%	12.96%	12.18%	12.81%	13.12%	0.65%	0.00%	-1.58%	0.36%	-0.49%	-0.55%	0.09%
	區域醫院	15.98%	15.85%	16.38%	16.78%	16.72%	17.18%	17.30%	-0.14%	-0.50%	-1.30%	0.08%	0.74%	1.32%	0.92%
	地區醫院	39.46%	38.98%	39.17%	39.22%	40.45%	38.85%	38.44%	1.31%	2.10%	1.60%	0.80%	0.98%	-0.13%	-0.73%
東區	醫學中心	12.84%	13.00%	13.21%	12.83%	12.46%	12.98%	12.38%	0.42%	-0.36%	-0.73%	-0.64%	-0.38%	-0.02%	-0.82%
	區域醫院	21.07%	21.43%	21.46%	21.88%	20.97%	20.69%	20.36%	-0.79%	-0.51%	-1.02%	0.18%	-0.10%	-0.73%	-1.10%
	地區醫院	23.16%	23.76%	24.11%	24.47%	23.88%	23.32%	23.38%	-0.40%	-0.02%	-0.92%	-0.89%	0.72%	-0.44%	-0.73%
全局	醫學中心	13.70%	14.28%	14.06%	13.66%	13.31%	13.78%	13.92%	-0.22%	-0.20%	-0.91%	-0.27%	-0.39%	-0.51%	-0.13%
	區域醫院	17.30%	17.70%	17.97%	17.81%	17.35%	17.67%	17.94%	-0.12%	-0.08%	-0.48%	0.00%	0.05%	-0.03%	-0.03%
	地區醫院	33.18%	33.21%	33.55%	33.30%	33.60%	32.89%	32.87%	-0.51%	-0.10%	-0.16%	-0.39%	0.43%	-0.32%	-0.68%

1. 資料來源：健保局二代倉儲門診藥局明細檔

2. 初級照護件數佔率=初級照護案件數除以門診件數(不含門診透析)

3. 初級照護案件定義：依費協會委託研究計劃「總額支付制度下建立基層與醫院門診分級醫療指標之研究」(DOH92-CA-1002)成果報告中定義A類項目，排除急診案件及國際疾病分類碼為E-CODE之案件，再依台灣醫學中心協會建議調整之。

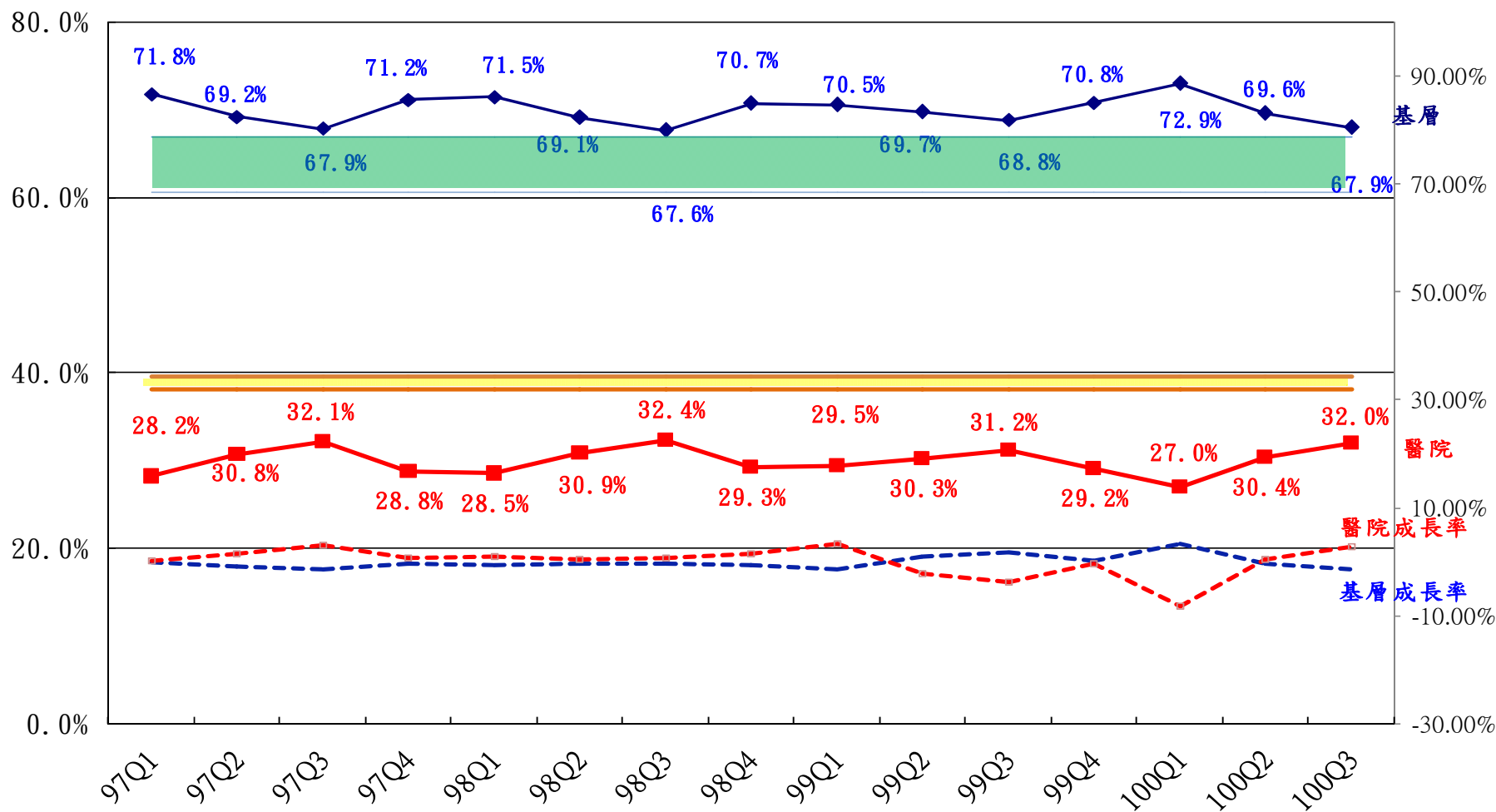


小結7--初級照護

- 層級別：醫學中心(-0.13%)、區域醫院(-0.03%)及地區醫院(-0.68%)皆為負成長。
- 分區：
 - ❖ 醫學中心：臺北區(-0.56%)、南區(-0.93%)及東區(-0.82%)呈負成長，其他分區呈正成長(0.09%~1.05%)。
 - ❖ 區域醫院：高屏(0.92%)呈正成長，北區持平，其他分區呈負成長(-0.09%~-1.10%)。
 - ❖ 地區醫院：臺北(0.60%)呈正成長，其他分區均呈負成長(-0.63%~-1.37%)。



西醫門診全時等值病人占率統計--8



註1：基層全時等值病人佔率=[\sum 同一病患在基層就醫次數/(同一病患在醫院就醫次數+同一病患在基層就醫次數)]/該季門診就醫歸戶人數

註2：醫院全時等值病人佔率=[\sum 同一病患在醫院就醫次數/(同一病患在醫院就醫次數+同一病患在基層就醫次數)]/該季門診就醫歸戶人數



小結8--全時等值病人占率

- 全時等值病人，100Q3基層與醫院間之占率與去年同期相比，基層微幅下降，醫院微幅上升。



結語



總結

- 100Q3整體醫院層級就醫人數、件數及點數之成長幅度均高於西醫基層。
- 整體慢性病利用人數、件數及點數呈穩定成長，其中西醫基層成長幅度高於醫院層級。
- 100Q3整體初級照護件數占率，各層級較去年同期些微下降。
- 全時等值病人占率，基層與醫院100年前3季與去年全年平均值相較，尚維持相當穩定之趨勢。
- 兩部門全時等值病人占率變化，可作為未來協商總額成長率之參考，至各分區間醫院與基層之變化，現行分區預算分配時，已將市場占率之因素納入考量。
- 部份分區件數及點數成長幅度高於全局，本局將持續監控是否有異常情形。



敬請指教