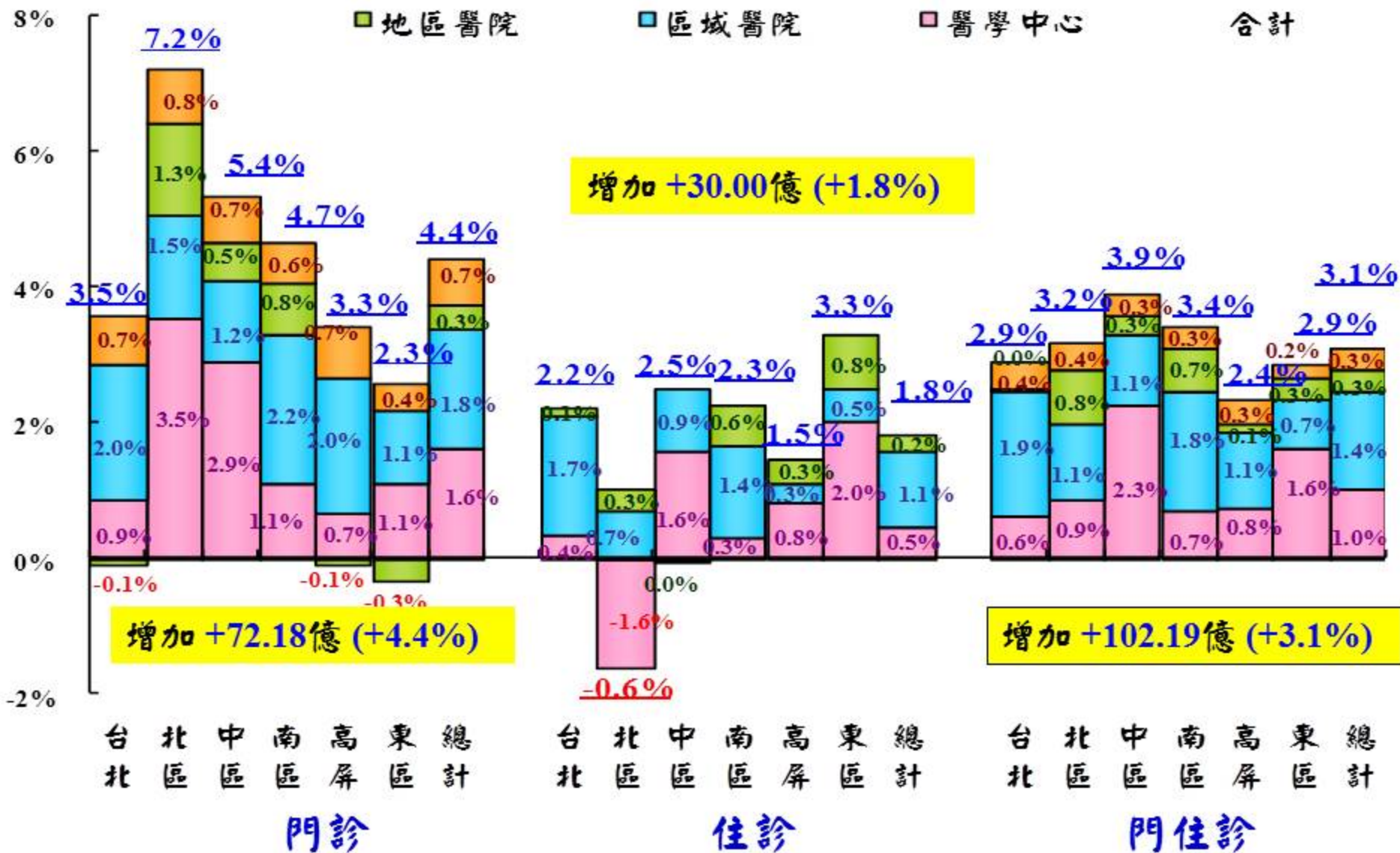


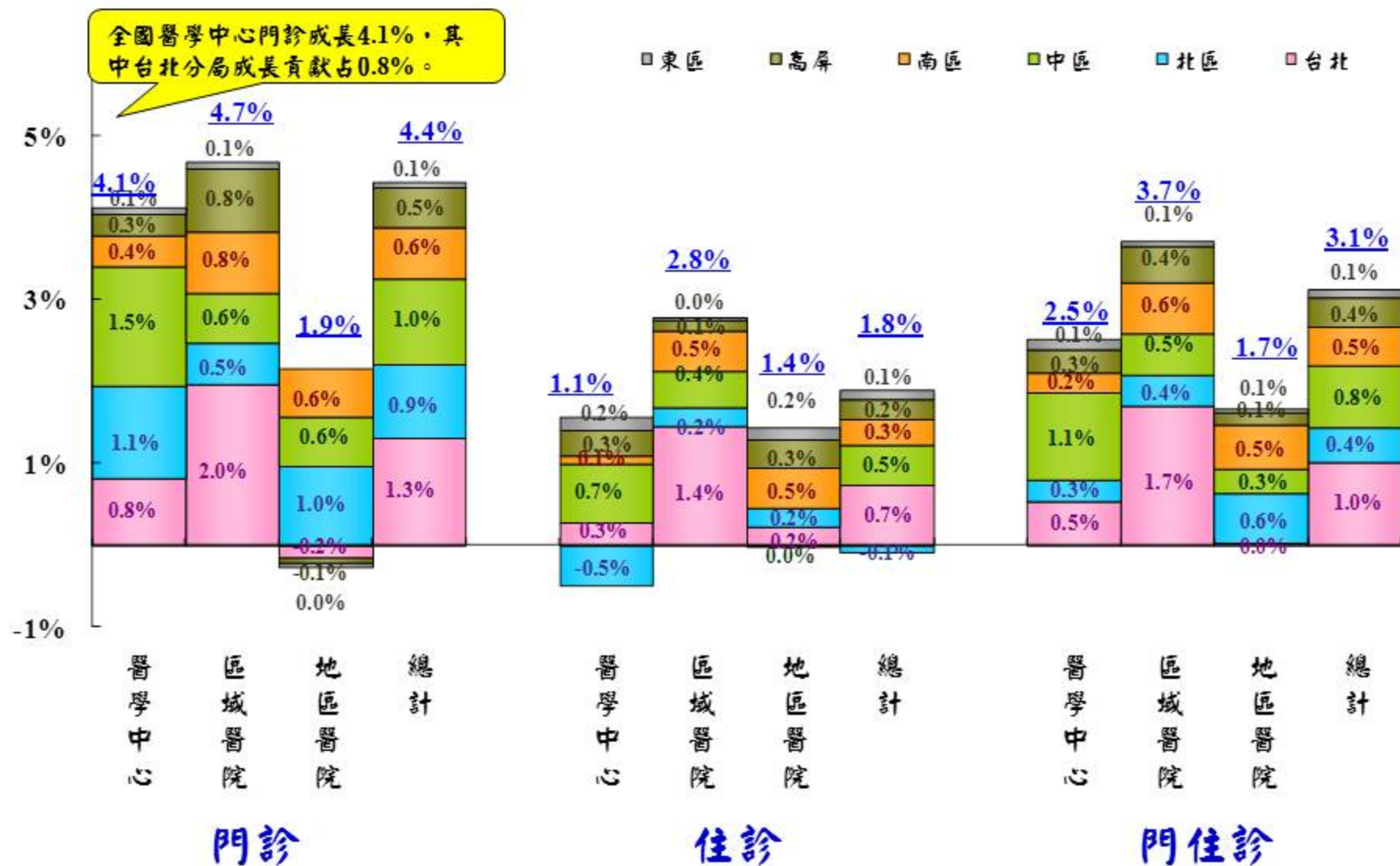
101年醫院總額預算成長率報告

台灣醫院協會
報告人:陳雪芬
100年8月12日

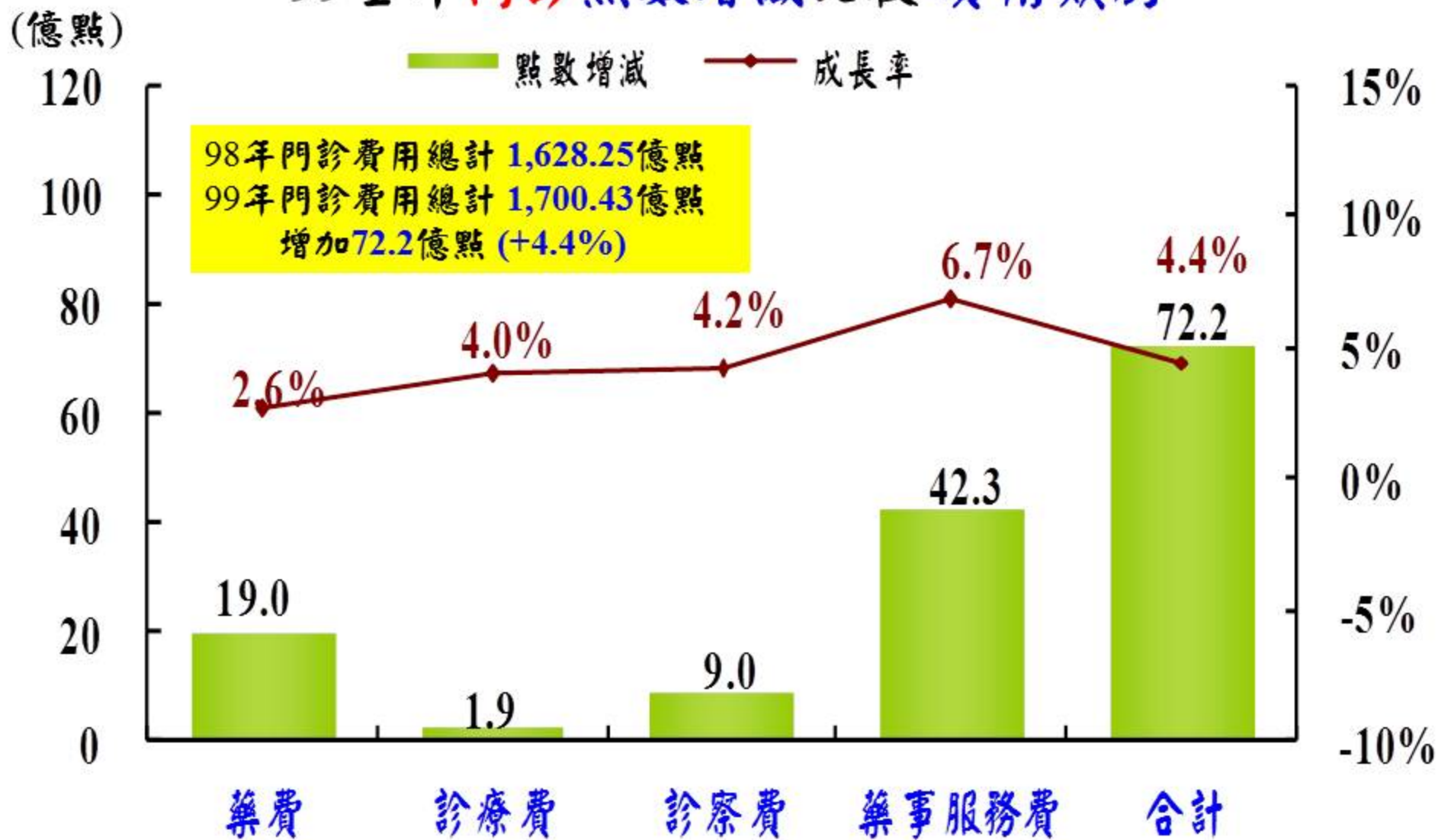
99全年各醫院層級門住診點數成長 占各分局總點數成長貢獻度比較



99全年各分局門住診點數成長 占全國醫院層級成長貢獻度比較

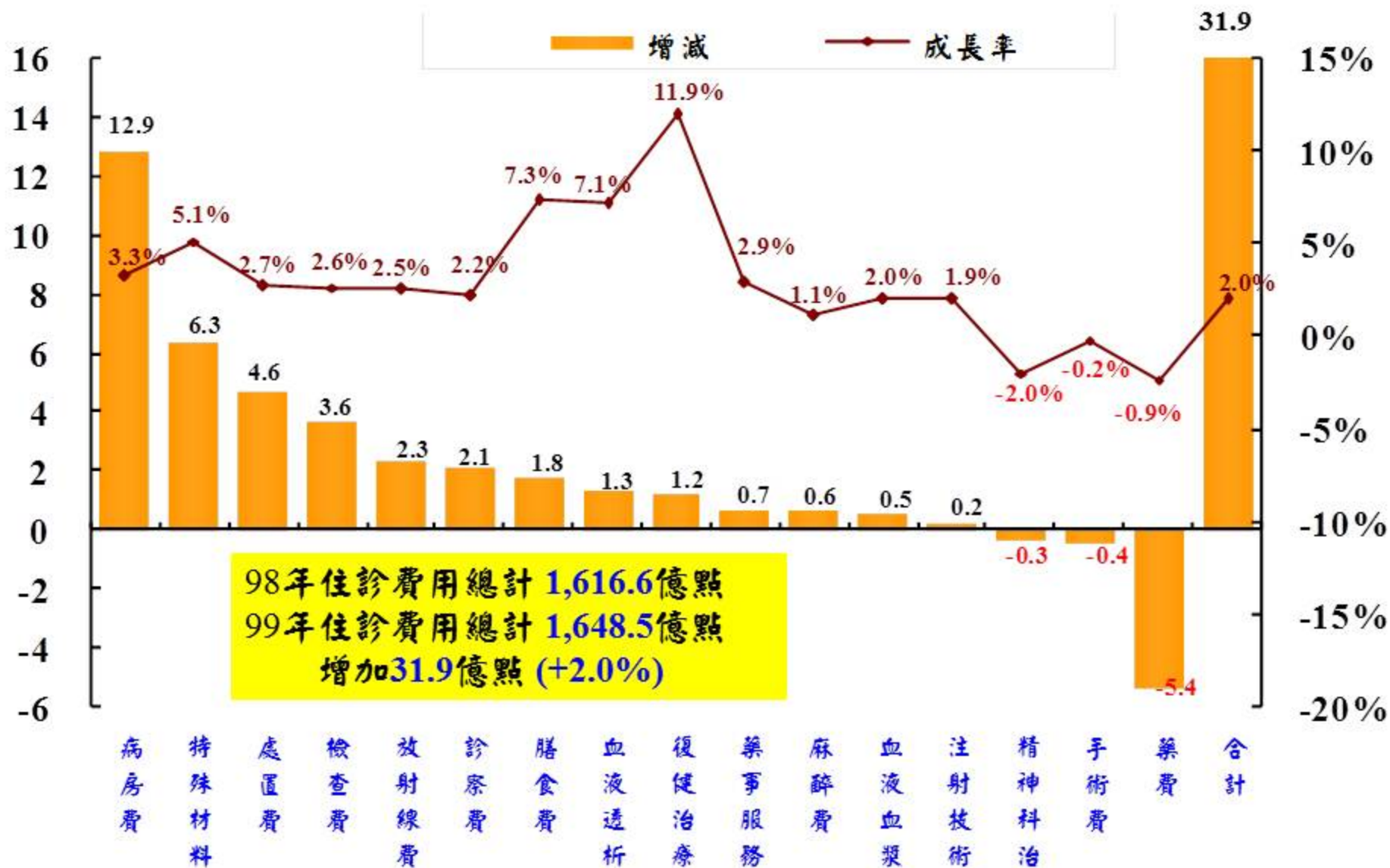


99全年門診點數增減比較-費用類別



99全年住診點數增減比較-費用類別

(億點)



醫院部門歷年醫療服務與總額預算差距

年度	預算金額 (億元)	服務點數 (億點)	差距(億)	差距%	回推 月數
91年	2,334.9	2,470.8	-135.9	-5.5%	-0.7個月
92年	2,438.9	2,543.3	-104.5	-4.1%	-0.5個月
93年	2,549.1	2,926.7	-377.6	-12.9%	-1.6個月
94年	2,644.1	2,994.7	-350.6	-11.7%	-1.4個月
95年	2,762.2	3,014.7	-252.5	-8.4%	-1.0個月
96年	2,907.5	3,152.0	-244.4	-7.8%	-0.9個月
97年	3,027.9	3,326.1	-298.2	-9.0%	-1.1個月
98年	3,174.5	3,481.2	-306.6	-8.8%	-1.0個月
99年	3,286.0	3,591.2	-305.2	-8.5%	-1.0個月

附註: 1. 93年預算已加上95年定案的溢注款

2. 以上預算與醫療服務皆含洗腎與B、C肝與罕見疾病與疾病管理等已支用專款

3. 96年B、C肝未支用289,713,642血友及罕病未支用3,159,100已自預算扣除

4. 97年B、C肝未支用563,193,319血友及罕病24,152,937未支用與器官移植

302,837,328未支用及醫療給付改善方案未支用300,141,645已自預算扣除

5. 98年B、C肝未支用389,617,908血友及罕病未支用969,803,124與器官移植

未支用113,489,891及醫療給付改善方案未支用93,568,552已自預算扣除

99年點值結算

99年 就醫分局	一般門住診									
	醫療服務(億)	核定點數(億)	核減金額(億)		院所收入(億)	點值結算(億)		總扣減(億)		
台北	1,185.7	1,108.0	-77.7	-6.6%	1,022.8	-85.2	-7.2%	-162.9	-13.7%	
北區	439.6	416.3	-23.3	-5.3%	407.8	-8.5	-1.9%	-31.8	-7.2%	
中區	659.5	609.3	-50.3	-7.6%	569.6	-39.7	-6.0%	-90.0	-13.6%	
南區	468.9	443.0	-25.8	-5.5%	422.1	-20.9	-4.5%	-46.7	-10.0%	
高屏	523.4	488.8	-34.6	-6.6%	475.3	-13.6	-2.6%	-48.2	-9.2%	
東區	102.8	93.4	-9.5	-9.2%	85.6	-7.8	-7.6%	-17.3	-16.8%	
合計	3,380.0	3,158.8	-221.1	-6.5%	2,983.1	-175.7	-5.2%	-396.9	-11.7%	
99年 就醫分局	專款專用									
	醫療服務(億)	核定點數(億)	核減金額(億)		院所收入(億)	點值結算(億)		總扣減(億)		
台北		43.0			43.0					
北區		7.6			7.6					
中區		22.4			22.4					
南區		10.5			10.5					
高屏		15.6			15.6					
東區		2.1			2.1					
合計		101.2			101.2					
99年 就醫分局	門住診總計									
	醫療服務(億)	核定點數(億)	核減金額(億)		院所收入(億)	點值結算(億)		總扣減(億)		
台北	1,185.7	1,151.3	-34.7	-2.9%	1,065.8	-85.2	-7.2%	-119.9	-10.1%	
北區	439.6	423.9	-15.7	-3.6%	415.4	-8.5	-1.9%	-24.2	-5.5%	
中區	659.5	631.7	-27.8	-4.2%	592.0	-39.7	-6.0%	-67.5	-10.2%	
南區	468.9	453.5	-15.4	-3.3%	432.6	-20.9	-4.5%	-36.3	-7.7%	
高屏	523.4	504.4	-19.0	-3.6%	490.9	-13.6	-2.6%	-32.5	-6.2%	
東區	102.8	95.4	-7.4	-7.2%	87.7	-7.8	-7.6%	-15.2	-14.8%	
合計	3,380.0	3,260.1	-119.9	-3.5%	3,084.3	-175.7	-5.2%	-295.6	-8.7%	
加上	專款未分區	11.3			11.3					
	3,380.0	3,271.4	-108.6	-3.2%	3,095.6	-175.7	-5.2%	-284.3	-8.4%	
加上洗腎	211.2	190.0	-21.2	-10.0%	190.0			-21.2	-10.0%	
	3,591.2	3,461.4	-129.8	-3.6%	3,285.7	-175.7	-4.9%	-305.5	-8.5%	

99全年各層級洗腎醫療費用點數比較-全國



93年~99年西醫基層與醫院門診洗腎點值比較

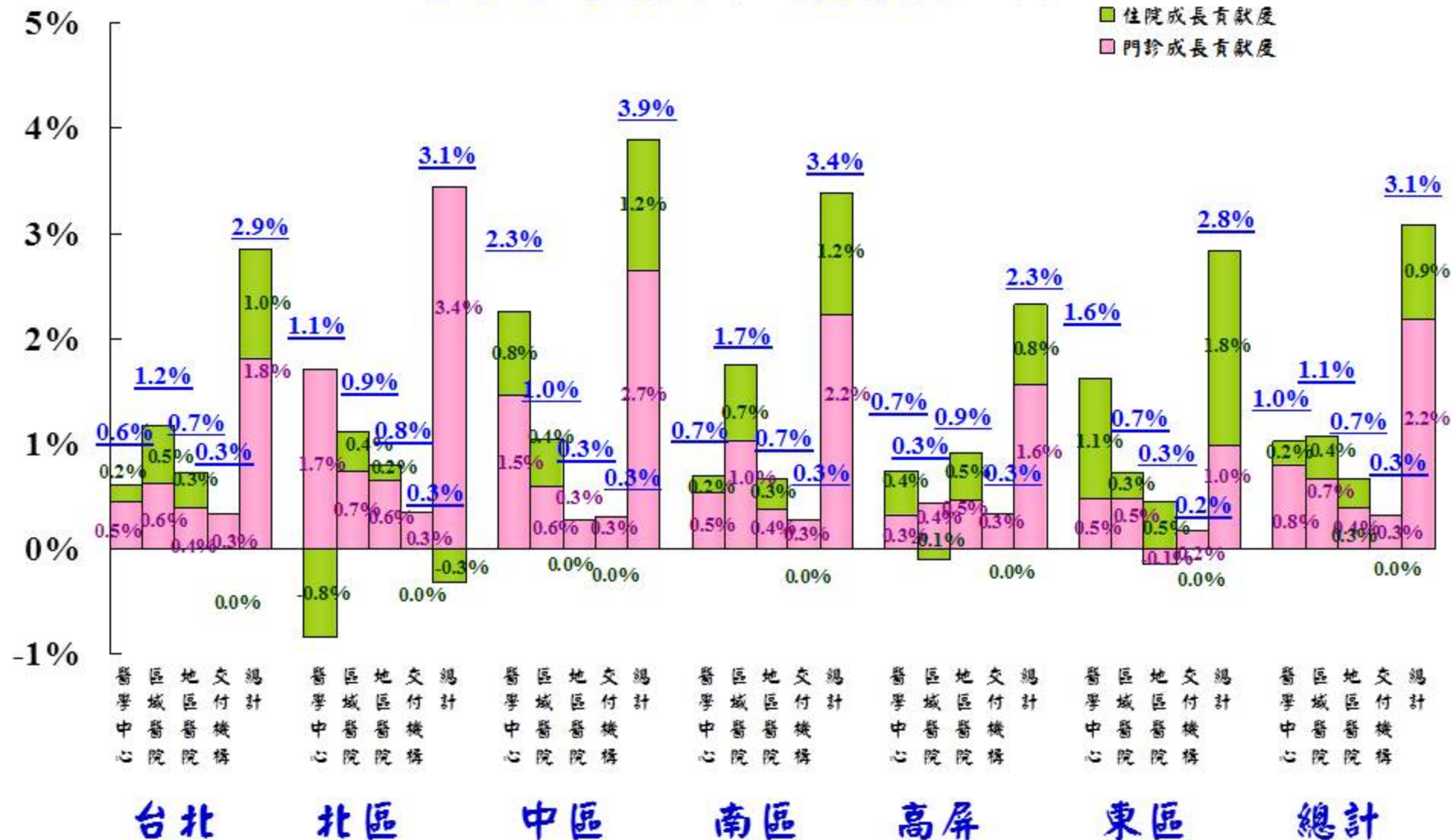
(點值)

93年醫院預算移轉 10.52億 至西醫基層
 94年醫院預算移轉 10.24億 至西醫基層
 95年醫院預算移轉 10.70億 至西醫基層
 96年醫院預算移轉 8.47億 至西醫基層
 97年醫院預算移轉 6.13億 至西醫基層
 98年醫院預算移轉 6.35億 至西醫基層
 99年醫院預算移轉 5.30億 至西醫基層



99全年各層級醫院門診及住院點數成長 占各分局總點數成長貢獻比較

■ 住院成長貢獻度
■ 門診成長貢獻度



歷年來各部門總額成長率與金額(億)

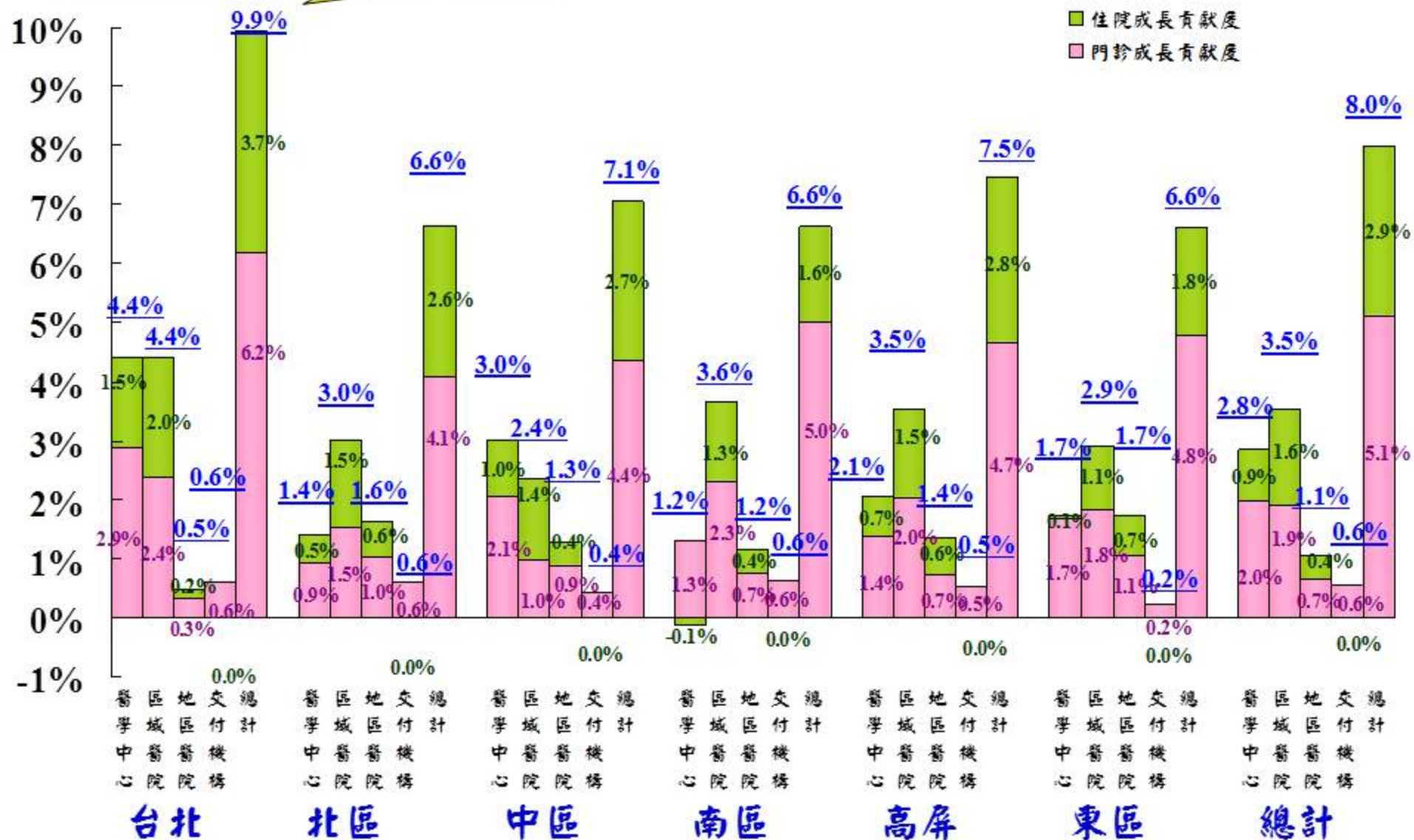
部門別	90年		91年		92年	93年	94年	95年	96年	97年	98年	99年	100年
	上半年	下半年	上半年	下半年									
行政院核定	2.21~4.54%		1.67~4.0%		1.55~4.02%	0.51~4.00%	1.34~4.03%	1.17~5.00%	2.32~5.10%	2.30~5.00%	3.363~5.1%	1.822~3.5%	1.644~3.6%
費協會協定	4.11%		2.342 ~3.707 %	3.883%	3.899%	3.818%	3.605%	4.536%	4.501%	4.471%	3.455%	2.796%	2.692%
牙醫	3.32%		2.50%		2.48%	2.64%	2.90%	2.93%	2.61%	2.65%	2.571%	1.941%	1.607%
中醫	6.33%	3%	2.00%		2.07%	2.41%	2.51%	2.78%	2.478%	2.506%	2.486%	1.490%	2.370%
西醫基層 (目標值)	2.21 ~3.97%	3.727%		2.898%		2.70%	3.228%	4.684%	4.181%	4.129%	3.346%	2.236%	1.639%
醫院	2.21~3.97% (目標值)		1.61 ~3.727 % (目標值)	4.0%	4.01%	4.10%	3.53%	4.90%	4.914%	4.900%	4.461%	2.734%	3.007%
其他					增加 13億元	增加 10億元	增加 11.41 億元	增加 0.62 億元	增加 4.72 億元	增加 3.16 億元	減少 22.569 億元	增加 14.4134 億元	增加 5.7646 億元
牙醫	277.52		285.35		292.75	301.53	312.59	321.44	329.02	338.83	348.78	357.55	363.93
中醫	155.34		159.72		163.62	168.14	173.34	177.90	182.31	187.31	192.84	196.81	201.83
西醫 基層	748.13		783.03		810.37	834.55	866.77	899.22	927.07	966.51	1,003.66	1,031.18	1,050.50
醫院	2,173.74		2,332.08		2,440.19	2,549.09	2,650.91	2,762.52	2,893.66	3,041.83	3,191.17	3,295.06	3,399.61
其他			41.98		54.98	64.98	76.39	79.38	84.10	66.86	44.29	58.70	64.469
合計	3,354.72		3,602.17		3,761.91	3,918.29	4,080.00	4,240.47	4,416.15	4,601.02	4,780.74	4,939.32	5,080.34

98年至100年醫院總額成長率

項目		98年		99年		100年			
		金額(億)	成長率	金額(億)	成長率	金額(億)	成長率		
非 協 商 因 素	投保人口數年增率		7.044	0.253%	10.177	0.349%	10.115	0.336%	
	人口結構改變率		54.573	1.960%	49.543	1.699%	62.341	2.064%	
	醫療服務成本指數改變率		44.939	1.614%	7.494	0.257%	-10.662	-0.353%	
小計		106.807	3.836%	67.418	2.312%	61.801	2.053%		
協 商 因 素	非 專 款 項 目	品質保證保留款					1.505	0.050%	
		新 醫 療 科 技	支付標準新增項目					3.000	0.100%
			藥品					6.080	0.202%
			特材					0.218	0.007%
	小計		9.054	0.325%	14.055	0.482%	9.302	0.309%	
	支 付 標 準 調 整	配合新制醫院評鑑				2.012	0.069%	2.258	0.075%
		提昇嬰幼兒照護品質,兒童復健				0.991	0.034%	1.957	0.065%
		提昇急診照護品質				5.016	0.172%		
		推動安寧醫療服務						0.361	0.012%
		99年推動DRG方案回饋						3.000	0.100%
		診療費調整						14.780	0.491%
	小計						22.356	0.743%	
	醫療服務利用與 密集度改變		配合國健局辦理預防保健目部份確診可能費用影響		2.005	0.072%		1.305	0.043%
減項		違反全民健保醫事服務機構特約及管理辦法之扣款		-0.297	-0.011%	-0.512	-0.018%	-0.817	-0.027%
小計		10.748	0.386%	21.549	0.739%	33.651	1.118%		
一般服務成長率及增加預算(非協商+協商小計)		117.554	4.222%	88.967	3.051%	95.452	3.171%		
一般服務預算		2,901.881	4.222%	3,004.973	3.051%	3,105.733	3.171%		
專 款 專 用 預 算 金 額 (<u>億</u>)	B、C肝試辦計畫		14.840	3.3%	6.220	-58.1%	12.820	106.1%	
	罕見疾病、血友病藥費		47.820	32.8%	47.820	0.0%	47.820	0%	
	鼓勵器官移植並確保術後追蹤照護品質		23.373	0.0%	28.817	23.3%	28.817	0%	
	擴大推動醫療給付改善方案		2.873	-43.0%	5.873	104.4%	4.873	-17%	
	提升住院護理照護品質		8.325		8.325	0.0%	10.000	20.1%	
	推動DRGs之調整與鼓勵		3.000		3.000	0.0%	3.000	0%	
	醫院支援西醫基層醫療資源缺乏地區						0.500	100%	
	專款項目增減金額與預算小計		100.231	27.2%	100.055	-0.2%	107.830	7.8%	
一般服務+專款成長率及增加預算		139.004	4.851%	88.791	2.944%	103.227	3.319%		
一般服務+專款預算		3,004.753	4.851%	3,105.028	2.944%	3,213.563	3.319%		
較前一年實際預算成長率		3,004.753	5.384%	3,105.028	3.500%	3,213.563	3.496%		
門診透析預算成長率(含品質改善計畫)		0.0	0.000%	-1.112	-0.582%	-3.995	-2.102%		
總成長率及增加預算(98扣2.641億專業自主委託)		136.363	4.461%	87.679	2.734%	99.233	3.007%		
醫院總額預算合計		3,193.260	4.461%	3,295.063	2.734%	3,399.604	3.007%		
較前一年醫院總額實際預算成長率		3,193.260	4.887%	3,295.063	3.256%	3,399.604	3.12%		

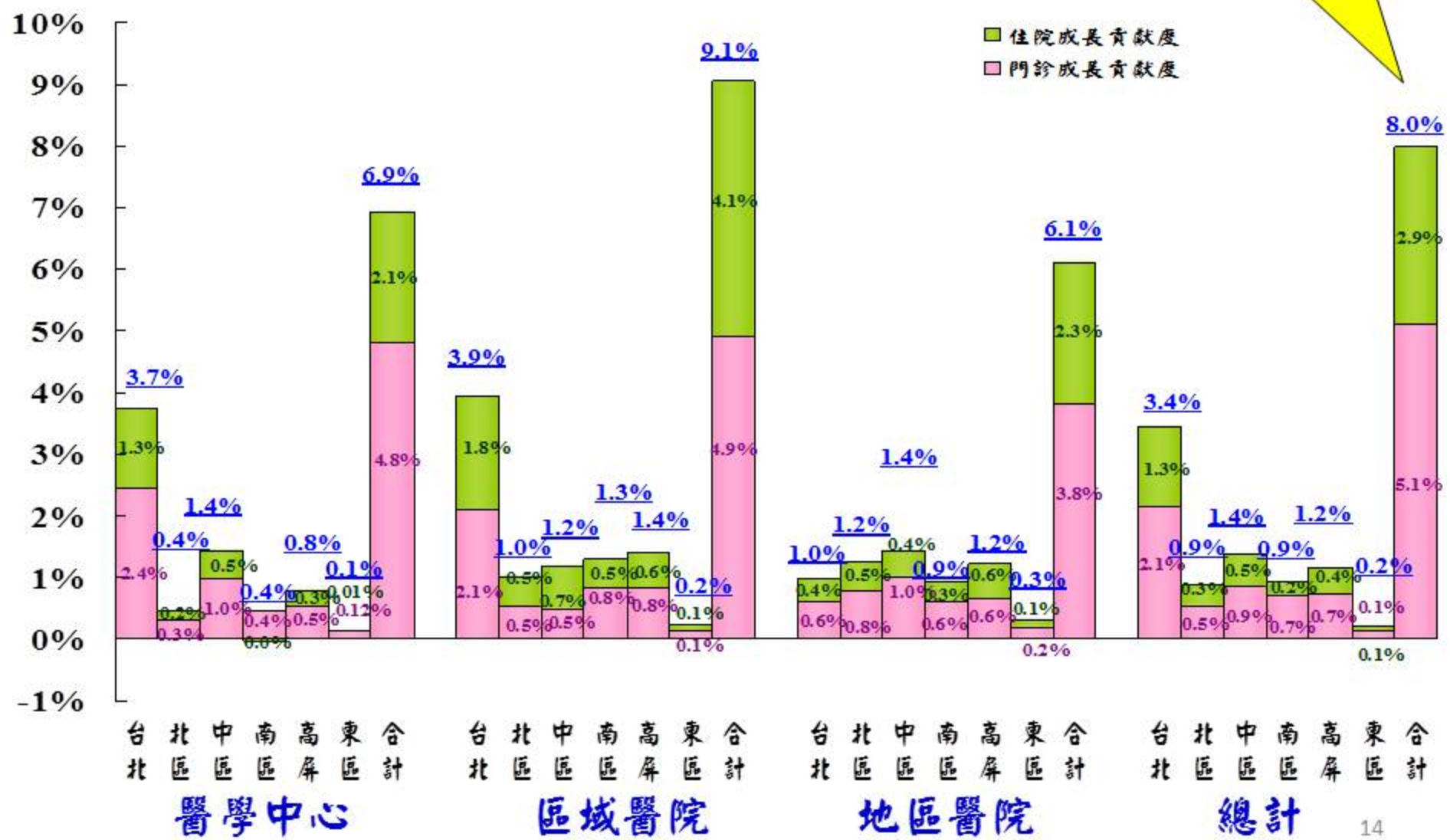
台北分局門住合計成長9.9%，其中醫學中心成長貢獻4.4%、區域醫院成長貢獻4.4%、地區醫院成長貢獻0.5%、交付機構成長貢獻0.6%

100年第一季各層級醫院門診及住院點數成長占各分局總點數成長貢獻比較



100年第一季各分局門診及住院點數成長 占各層級醫院總點數成長貢獻比較

全國門住合計成長8.0%，門診貢獻5.1%、住診貢獻2.9%



101年度醫院總額醫療給付費用範圍-專款+門診透析(醫院協會建議)

專款項目	金額(百萬)	增加額度(百萬)	備註
支付標準調整-提昇護理照護品質	1,000.0	0.0	醫院協會不同意現行之分配方式
慢性B型及C型肝炎試辦計畫	1,922.0	640.0	健保局推估101年需35億，現僅編列19億餘元，不足餘額應如何處理?
罕見疾病、血友病藥費	4,378.5	-403.5	依99年結算資料編列
鼓勵器官移植並確保術後追蹤照護品質	2,670.5	-211.2	依99年結算資料編列
擴大推動醫療給付改善方案	287.8	-199.6	依99年結算資料編列
推動DRGs之調整與鼓勵	0.0	-300.0	
醫院支援西醫基層醫療資源缺乏地區	28.0	-22.0	依99年結算資料編列
專款項目金額合計	10,286.6	-496.4	
一般服務+專款項目成長率及增加預算	9.012%	28,981.3	
一般服務+專款預算合計	9.012%	350,578.0	
門診透析預算成長率(含品質保證保留款)	-0.349%	-65.0	101年採100Q1申報費用點數占率分攤預算，醫院及基層之預算占率分別為59.46%及40.54%
總成長率預估值及增加預算	8.500%	28,916.3	
預算總計預估值(含一般服務+專款+門診透析)	8.500%	369,117.0	

101年度醫院總額醫療給付費用成長-非協商+協商因素(醫院協會建議)

項目		成長率	增加金額(百萬元)	說明
非協商因素成長率		3.003%	9,333.7	依衛生署報奉行政院核定
投保人口數年增率		0.19%	591	
人口結構改變率		2.017%	6,281	
醫療服務成本指數改變率		0.791%	2,463	
協商因素成長率		6.481%	20,144.0	
品質保證保留款		0.050%	155.4	依費協會評核會結果
新醫療科技	支付標準新增項目	0.09%	300.0	依健保局意見
	新藥	0.197%	613.4	
	新器材	0.024%	74.7	
其他醫療服務利用及密集度的改變		6.132%	19,060.0	醫院協會建議
減項	違反醫事服務機構持管辦法之扣款	-0.019%	-59	依費協會決議
一般服務成長率及增加金額(協商+非協商)		9.484%	29,477.7	
一般服務預算合計		9.484%	340,291.0	
專款項目		金額(百萬)	增加額度(百萬)	
專款預算及增加額度		10,286.6	-496.4	
一般服務+專款項目成長率及增加預算		9.012%	28,981.3	
一般服務+專款預算合計		9.012%	350,578.0	
門診透析預算成長率(含品質保證保留款)		-0.349%	-65.0	
總成長率預估值及增加預算		8.500%	28,916.3	
預算總計預估值(含一般服務+專款+門診透析)		8.500%	369,117.0	

以上報告!謝謝!!

