



99年第4季醫院與西醫基層 財務風險監控報告

行政院衛生署
中央健康保險局
100年4月8日



大綱

- 整體西醫門診醫療利用（人數、件數、點數）
- 慢性病案件
- 初級照護
- 門診全時等值病人
- 結語



整體指標

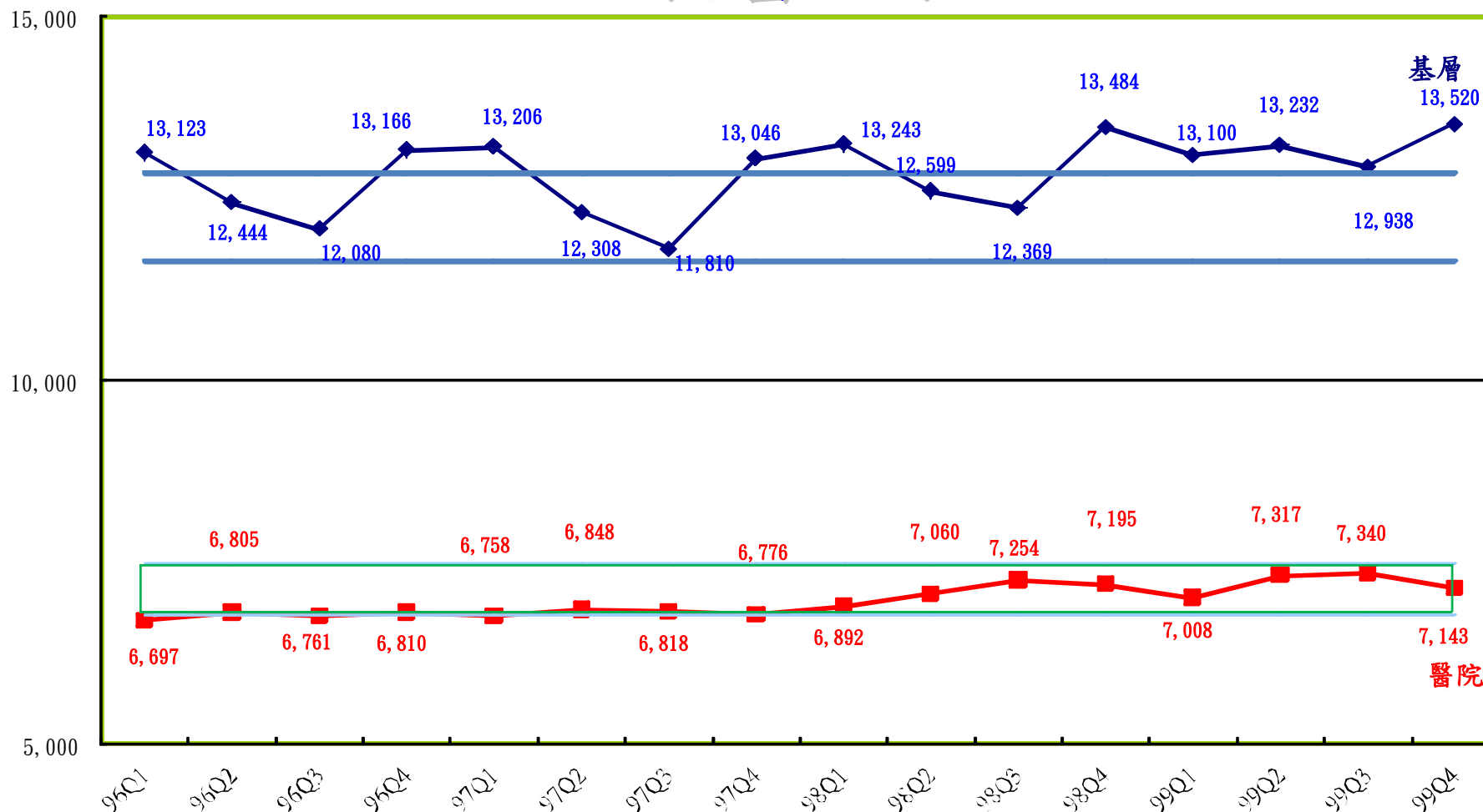
- 就醫人數
- 就醫件數
- 就醫點數



西醫門診醫療利用統計—1-1

就醫人數

單位：千



註1：基層(容許值11,633~12,858)，醫院(容許值6,775~7,488)。

註2：資料來源：健保局二代倉儲。



西醫門診醫療利用統計—1-2

各分區業務組就醫人數及成長率

分區 業務組	總額別	人數(千)								對去年同期成長率							
		98Q1	98Q2	98Q3	98Q4	99Q1	99Q2	99Q3	99Q4	98Q1	98Q2	98Q3	98Q4	99Q1	99Q2	99Q3	99Q4
臺北區	醫院	2,417	2,502	2,594	2,542	2,469	2,580	2,608	2,525	3.45%	5.20%	8.28%	6.39%	2.17%	3.11%	0.53%	-0.60%
	基層	4,200	4,002	3,935	4,273	4,171	4,207	4,085	4,285	0.36%	2.59%	6.35%	3.69%	-0.68%	5.12%	3.83%	0.31%
北區	醫院	1,054	1,094	1,151	1,157	1,132	1,191	1,179	1,134	-0.12%	1.07%	6.55%	9.36%	7.34%	8.86%	2.41%	-1.88%
	基層	2,090	1,995	1,960	2,145	2,089	2,133	2,067	2,158	1.12%	2.49%	5.76%	4.52%	-0.05%	6.96%	5.46%	0.65%
中區	醫院	1,378	1,396	1,405	1,400	1,366	1,422	1,441	1,403	2.58%	2.85%	4.55%	4.46%	-0.92%	1.92%	2.55%	0.34%
	基層	2,774	2,609	2,554	2,771	2,731	2,731	2,697	2,809	0.51%	2.27%	4.43%	2.04%	-1.56%	4.68%	5.57%	1.41%
南區	醫院	965	982	989	974	967	1,002	1,002	973	1.51%	2.07%	4.78%	4.10%	0.16%	2.08%	1.31%	-0.14%
	基層	2,121	2,002	1,953	2,124	2,073	2,081	2,051	2,119	1.01%	2.70%	3.47%	2.86%	-2.26%	3.95%	5.02%	-0.20%
高屏區	醫院	1,153	1,172	1,206	1,199	1,158	1,211	1,205	1,180	1.56%	2.48%	6.00%	6.85%	0.41%	3.41%	-0.02%	-1.47%
	基層	2,268	2,107	2,106	2,297	2,215	2,210	2,214	2,285	-0.01%	2.06%	3.17%	3.67%	-2.31%	4.90%	5.13%	-0.54%
東區	醫院	180	179	185	182	178	189	185	180	2.66%	1.64%	8.57%	7.41%	-1.16%	5.48%	0.06%	-0.88%
	基層	305	288	283	296	290	303	295	292	1.87%	1.33%	5.98%	3.91%	-4.83%	5.50%	4.20%	-1.26%
全局	醫院	6,892	7,060	7,254	7,201	7,008	7,317	7,340	7,143	1.99%	3.10%	6.40%	6.27%	1.67%	3.63%	1.18%	-0.72%
	基層	13,243	12,599	12,369	13,488	13,100	13,232	12,938	13,520	0.28%	2.37%	4.74%	3.38%	-1.08%	5.03%	4.60%	0.27%

註1：資料來源：健保局二代倉儲。

註2：本表所列人數含門診透析。



西醫門診醫療利用統計—1-3

各分區業務組就醫人數及占率

分區 業務組	總額別	人數(千)								各分區內總額別占率							
		98Q1	98Q2	98Q3	98Q4	99Q1	99Q2	99Q3	99Q4	98Q1	98Q2	98Q3	98Q4	99Q1	99Q2	99Q3	99Q4
臺北區	醫院	2,417	2,502	2,594	2,542	2,469	2,580	2,608	2,525	36.53%	38.47%	39.73%	37.29%	37.18%	38.01%	38.96%	37.08%
	基層	4,200	4,002	3,935	4,273	4,171	4,207	4,085	4,285	63.47%	61.53%	60.27%	62.71%	62.82%	61.99%	61.04%	62.92%
北區	醫院	1,054	1,094	1,151	1,157	1,132	1,191	1,179	1,134	33.53%	35.43%	37.01%	35.03%	35.14%	35.83%	36.33%	34.44%
	基層	2,090	1,995	1,960	2,145	2,089	2,133	2,067	2,158	66.47%	64.57%	62.99%	64.97%	64.86%	64.17%	63.67%	65.56%
中區	醫院	1,378	1,396	1,405	1,400	1,366	1,422	1,441	1,403	33.19%	34.85%	35.49%	33.56%	33.34%	34.24%	34.83%	33.32%
	基層	2,774	2,609	2,554	2,771	2,731	2,731	2,697	2,809	66.81%	65.15%	64.51%	66.44%	66.66%	65.76%	65.17%	66.68%
南區	醫院	965	982	989	974	967	1,002	1,002	973	31.28%	32.91%	33.61%	31.45%	31.81%	32.51%	32.81%	31.45%
	基層	2,121	2,002	1,953	2,124	2,073	2,081	2,051	2,119	68.72%	67.09%	66.39%	68.55%	68.19%	67.49%	67.19%	68.55%
高屏區	醫院	1,153	1,172	1,206	1,199	1,158	1,211	1,205	1,180	33.71%	35.73%	36.41%	34.30%	34.33%	35.41%	35.26%	34.06%
	基層	2,268	2,107	2,106	2,297	2,215	2,210	2,214	2,285	66.29%	64.27%	63.59%	65.70%	65.67%	64.59%	64.74%	65.94%
東區	醫院	180	179	185	182	178	189	185	180	37.13%	38.35%	39.46%	38.09%	38.02%	38.34%	38.50%	38.18%
	基層	305	288	283	296	290	303	295	292	62.87%	61.65%	60.54%	61.91%	61.98%	61.66%	61.50%	61.82%
全局	醫院	6,892	7,060	7,254	7,201	7,008	7,317	7,340	7,143	34.23%	35.91%	36.97%	34.80%	34.85%	35.61%	36.20%	34.57%
	基層	13,243	12,599	12,369	13,488	13,100	13,232	12,938	13,520	65.77%	64.09%	63.03%	65.20%	65.15%	64.39%	63.80%	65.43%

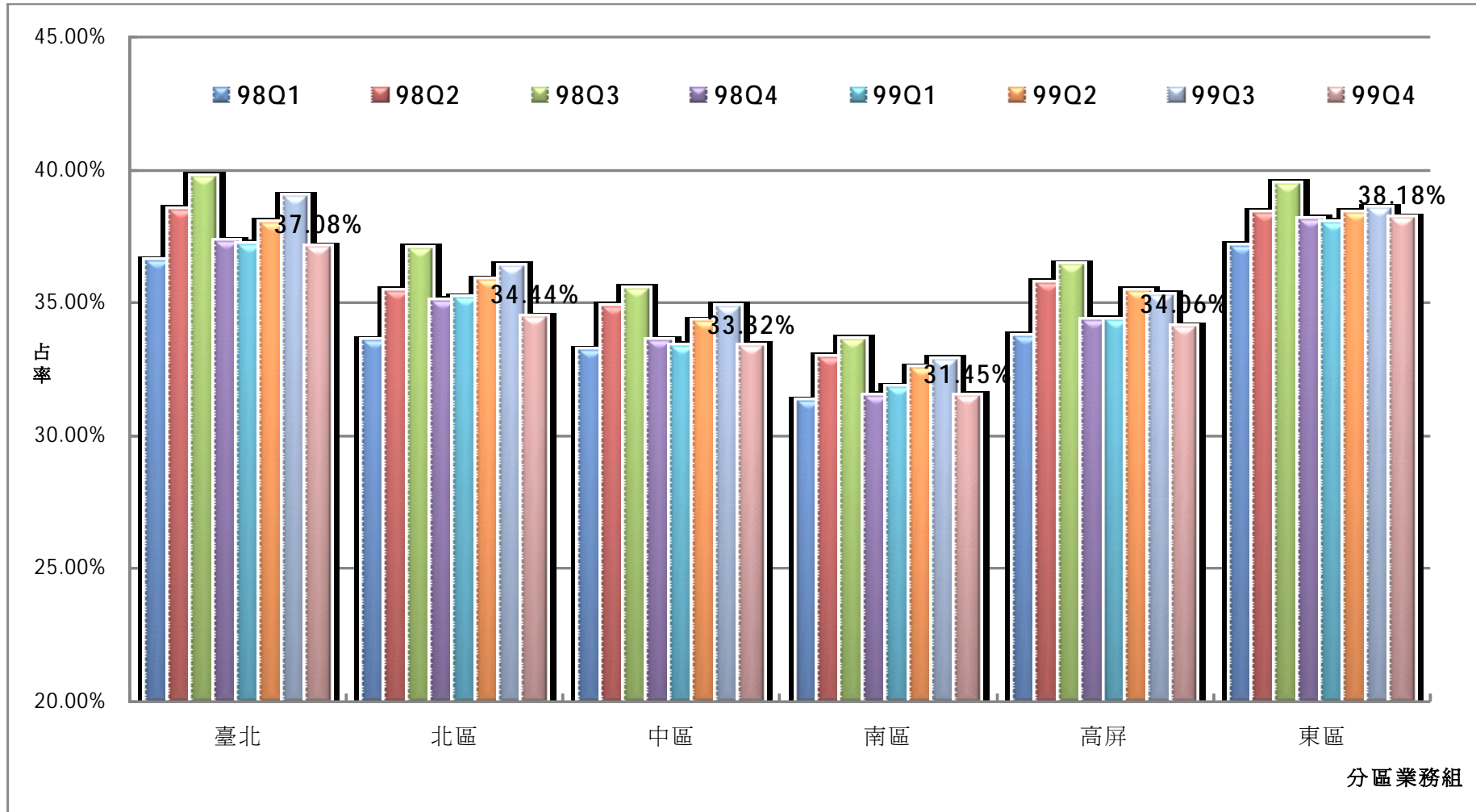
註1：資料來源：健保局二代倉儲。

註2：本表所列人數含門診透析。



西醫門診醫療利用統計—1-4

各分區業務組醫院總額人數占率



資料來源：健保局二代倉儲。



小結1—就醫人數

➤ 全局：

- ❖ 成長率：醫院負成長-0.72%，基層正成長0.27%。
- ❖ 占率：醫院為34.57%，基層為65.43%。

➤ 分區：

❖ 基層：

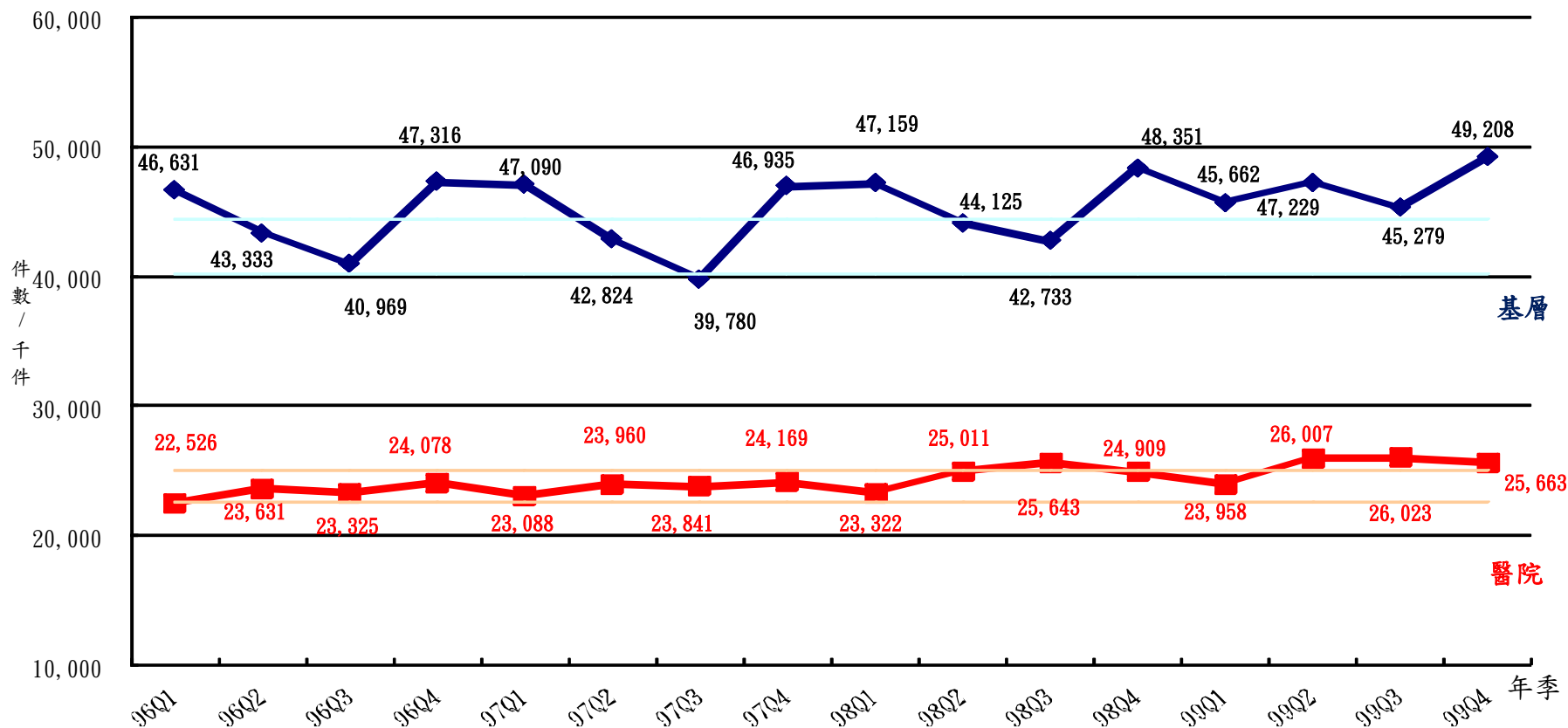
- 成長率：臺北區(0.31%)、北區(0.65%)、中區(1.41%)呈正成長，其他分區均呈負成長(-0.20%~-1.26%)，以東區(-1.26%)負成長最多。
- 占率：南區(68.55%)為最高，中區(66.68%)次之。

❖ 醫院：

- 成長率：中區(0.34%)呈正成長，其他分區均呈負成長(-0.14%~-1.88%)，以北區(-1.88%)負成長最多，高屏區(-1.47%)次之。
- 占率：東區(38.18%)最高，臺北區(37.08%)次之。



西醫門診醫療利用統計—2-1 件數



註1：基層(容許值40,238~44,474)，醫院(容許值22,642~25,025)。

註2：資料來源：健保局二代倉儲。



西醫門診醫療利用統計—2-2

各分區業務組件數及成長率

分區	業務組	總額別	件數(千)							對去年同期成長率								
			98Q1	98Q2	98Q3	98Q4	99Q1	99Q2	99Q3	99Q4	98Q1	98Q2	98Q3	98Q4	99Q1	99Q2	99Q3	99Q4
臺北	醫院		8,170	8,900	9,172	8,978	8,408	9,149	9,238	9,089	3.14%	7.32%	9.71%	5.11%	2.91%	2.79%	0.72%	3.51%
	基層		13,469	12,814	12,395	14,177	13,189	13,753	12,989	14,231	0.26%	3.12%	9.63%	5.03%	-2.08%	7.33%	4.79%	2.19%
北區	醫院		3,118	3,351	3,543	3,611	3,385	3,672	3,612	3,528	-0.96%	1.83%	7.71%	9.83%	8.57%	9.58%	1.95%	1.03%
	基層		6,674	6,323	6,109	7,100	6,549	6,904	6,469	7,039	1.64%	2.76%	8.90%	6.72%	-1.88%	9.20%	5.89%	1.63%
中區	醫院		4,633	4,884	4,901	4,914	4,670	5,041	5,085	5,007	0.19%	3.56%	5.48%	3.42%	0.80%	3.21%	3.76%	4.01%
	基層		9,931	9,134	8,772	10,167	9,581	9,765	9,466	10,370	-0.14%	2.58%	7.05%	2.96%	-3.53%	6.91%	7.91%	3.63%
南區	醫院		3,009	3,184	3,221	3,215	3,066	3,298	3,296	3,250	-0.03%	2.28%	5.82%	4.80%	1.88%	3.57%	2.34%	3.71%
	基層		7,747	7,249	6,963	7,976	7,430	7,664	7,405	7,967	0.16%	3.79%	5.59%	4.26%	-4.10%	5.73%	6.35%	0.89%
高屏	醫院		3,771	4,033	4,133	4,120	3,796	4,149	4,113	4,103	-0.24%	3.05%	6.22%	5.80%	0.66%	2.90%	-0.48%	1.87%
	基層		8,291	7,601	7,547	8,664	7,937	8,065	7,965	8,572	-0.90%	3.32%	4.95%	5.05%	-4.27%	6.10%	5.53%	0.13%
東區	醫院		620	659	674	674	633	699	678	685	2.63%	3.92%	10.29%	7.47%	2.07%	6.07%	0.70%	3.76%
	基層		1,046	1,004	946	1,053	977	1,077	985	1,030	0.30%	0.47%	7.20%	3.98%	-6.62%	7.29%	4.03%	-0.56%
全局	醫院		23,322	25,011	25,643	25,512	23,958	26,007	26,023	25,663	1.01%	4.39%	7.56%	5.55%	2.73%	3.98%	1.48%	3.03%
	基層		47,159	44,125	42,733	49,137	45,662	47,229	45,279	49,208	0.15%	3.04%	7.42%	4.69%	-3.17%	7.03%	5.96%	1.77%

資料來源：健保局二代倉儲。



西醫門診醫療利用統計—2-3

各分區業務組件數及占率

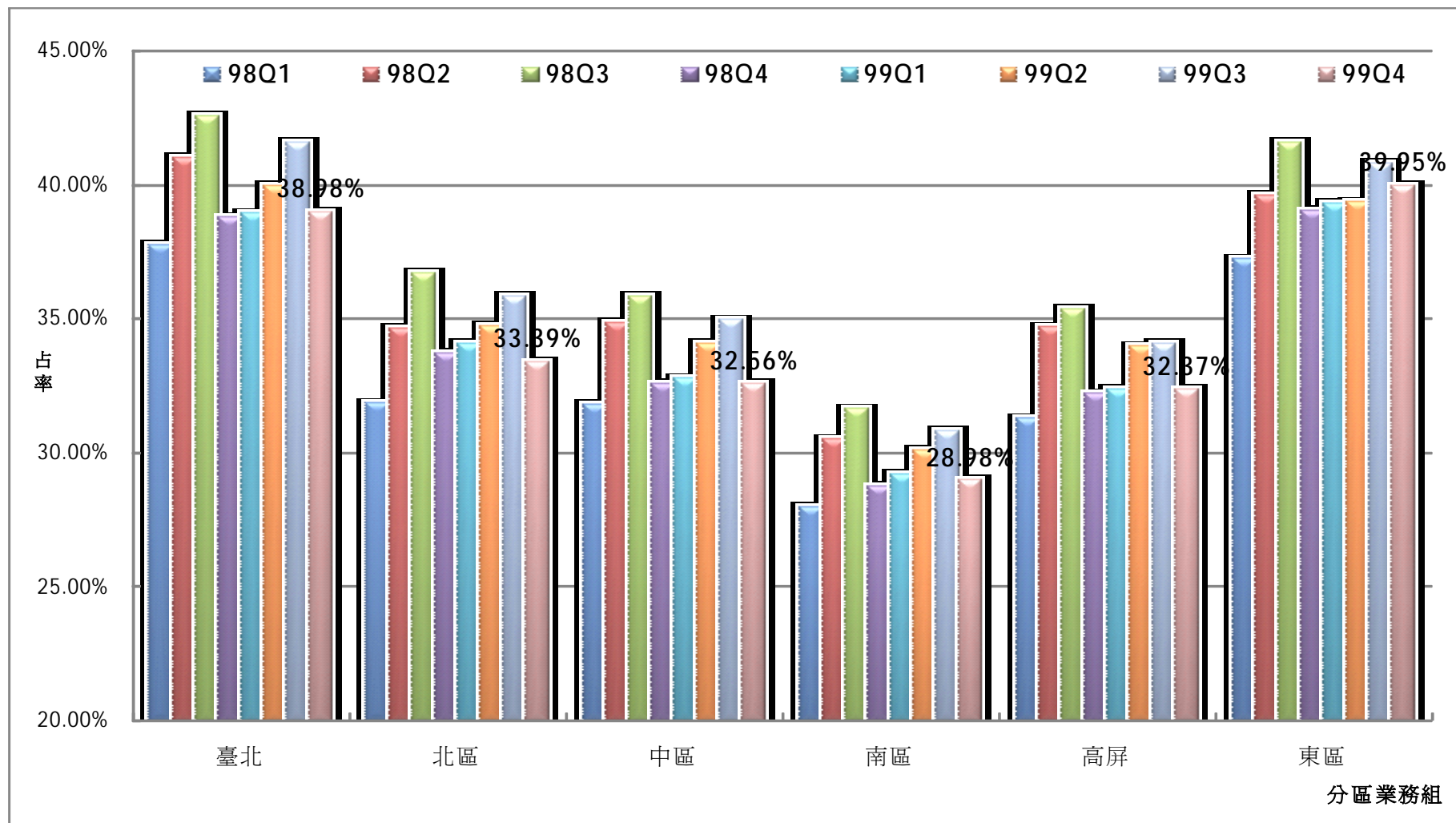
分區	業務組	總額別	件數(千)							各分區內總額別占率								
			98Q1	98Q2	98Q3	98Q4	99Q1	99Q2	99Q3	99Q4	98Q1	98Q2	98Q3	98Q4	99Q1	99Q2	99Q3	99Q4
臺北	醫院		8,170	8,900	9,172	8,978	8,408	9,149	9,238	9,089	37.76%	40.99%	42.53%	38.77%	38.93%	39.95%	41.56%	38.98%
	基層		13,469	12,814	12,395	14,177	13,189	13,753	12,989	14,231	62.24%	59.01%	57.47%	61.23%	61.07%	60.05%	58.44%	61.02%
北區	醫院		3,118	3,351	3,543	3,611	3,385	3,672	3,612	3,528	31.84%	34.64%	36.71%	33.71%	34.07%	34.72%	35.83%	33.39%
	基層		6,674	6,323	6,109	7,100	6,549	6,904	6,469	7,039	68.16%	65.36%	63.29%	66.29%	65.93%	65.28%	64.17%	66.61%
中區	醫院		4,633	4,884	4,901	4,914	4,670	5,041	5,085	5,007	31.81%	34.84%	35.84%	32.58%	32.77%	34.05%	34.95%	32.56%
	基層		9,931	9,134	8,772	10,167	9,581	9,765	9,466	10,370	68.19%	65.16%	64.16%	67.42%	67.23%	65.95%	65.05%	67.44%
南區	醫院		3,009	3,184	3,221	3,215	3,066	3,298	3,296	3,250	27.98%	30.52%	31.63%	28.73%	29.21%	30.08%	30.80%	28.98%
	基層		7,747	7,249	6,963	7,976	7,430	7,664	7,405	7,967	72.02%	69.48%	68.37%	71.27%	70.79%	69.92%	69.20%	71.02%
高屏	醫院		3,771	4,033	4,133	4,120	3,796	4,149	4,113	4,103	31.26%	34.66%	35.38%	32.23%	32.35%	33.97%	34.05%	32.37%
	基層		8,291	7,601	7,547	8,664	7,937	8,065	7,965	8,572	68.74%	65.34%	64.62%	67.77%	67.65%	66.03%	65.95%	67.63%
東區	醫院		620	659	674	674	633	699	678	685	37.21%	39.61%	41.58%	39.03%	39.31%	39.34%	40.79%	39.95%
	基層		1,046	1,004	946	1,053	977	1,077	985	1,030	62.79%	60.39%	58.42%	60.97%	60.69%	60.66%	59.21%	60.05%
全局	醫院		23,322	25,011	25,643	25,512	23,958	26,007	26,023	25,663	33.09%	36.18%	37.50%	34.18%	34.41%	35.51%	36.50%	34.28%
	基層		47,159	44,125	42,733	49,137	45,662	47,229	45,279	49,208	66.91%	63.82%	62.50%	65.82%	65.59%	64.49%	63.50%	65.72%

資料來源：健保局二代倉儲。



西醫門診醫療利用統計—2-4

各分區業務組醫院總額件數占率



資料來源：健保局二代倉儲。



小結2—件數利用

➤ 全局：

- ❖ 成長率：醫院正成長3.03%，基層正成長1.77%。
- ❖ 占率：醫院為34.28%，基層為65.72%。

➤ 分區：

❖ 基層：

- 成長率：東區(-0.56%)呈負成長，其他各分區均呈正成長(0.13%~3.63%)，以中區(3.63%)成長最多，臺北區(2.19%)次之。
- 占率：南區(71.02%)為最高，高屏區(67.63%)次之。

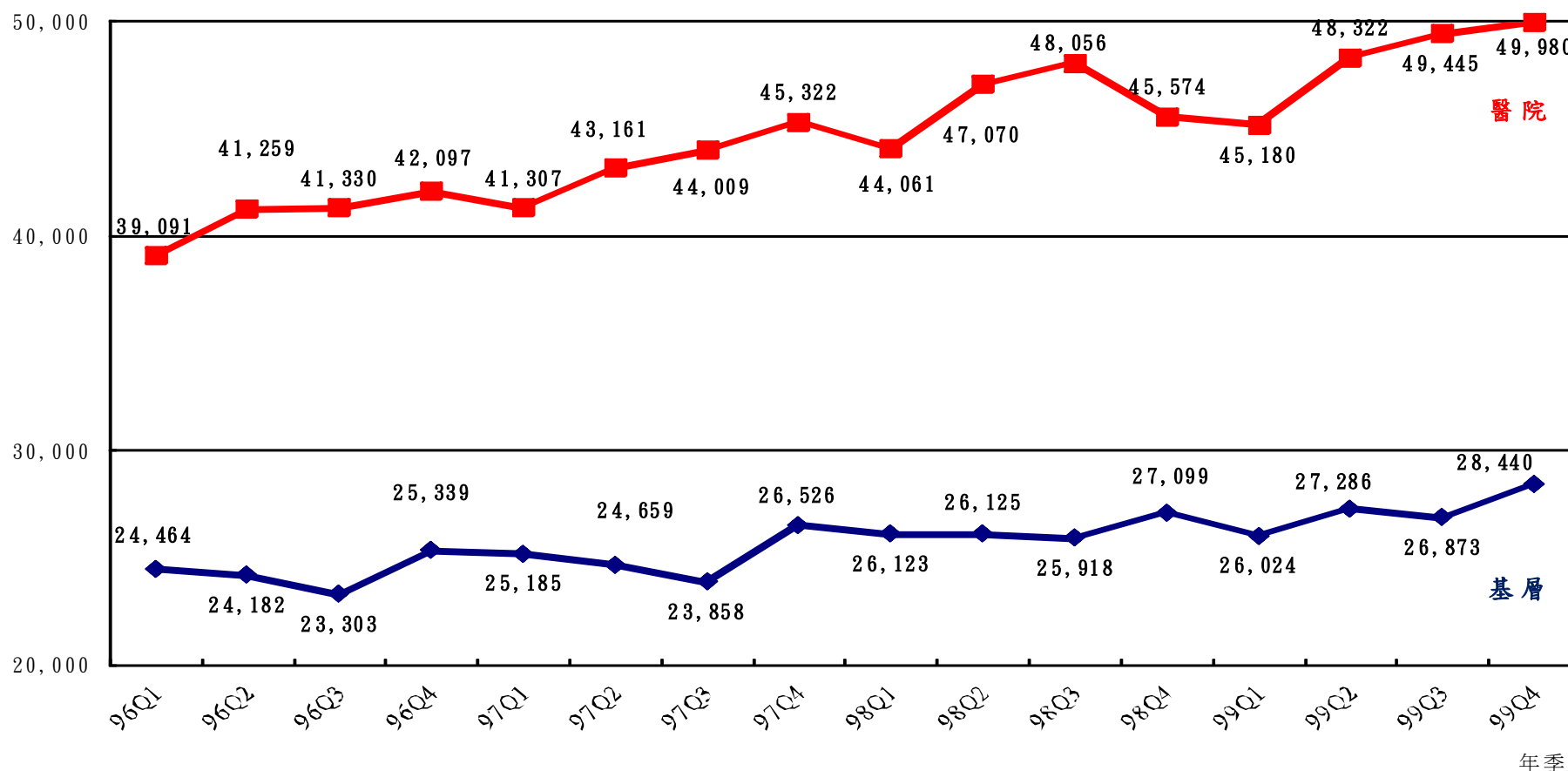
❖ 醫院：

- 成長率：各分區皆呈正成長(1.03%~4.01%)，以中區(4.01%)成長最多，東區(3.76%)次之。
- 占率：東區(39.95%)最高，臺北區(38.98%)次之。



西醫門診醫療利用統計—3-1 點數

單位：百萬



註1：資料來源：健保局二代倉儲門診藥局檔。

註2：本表資料含藥局申報資料。

註3：原訂之容許值不含藥局，與本表數據定義不同，故本表不列容許值。行政院衛生署中央健康保險局
Bureau of National Health Insurance



西醫門診醫療利用統計—3-2

各分區業務組點數及成長率

分區 業務組	總額別	點數(百萬)								對去年同期成長率							
		98Q1	98Q2	98Q3	98Q4	99Q1	99Q2	99Q3	99Q4	98Q1	98Q2	98Q3	98Q4	99Q1	99Q2	99Q3	99Q4
臺北區	醫院	15,804	17,076	17,495	16,313	16,038	17,215	17,802	17,970	8.71%	12.05%	11.55%	0.20%	1.48%	0.82%	1.76%	10.73%
	基層	7,543	7,630	7,565	8,015	7,532	7,959	7,795	8,264	3.04%	5.35%	9.73%	3.79%	-0.15%	4.30%	3.03%	4.93%
北區	醫院	5,846	6,165	6,329	6,126	6,157	6,581	6,644	6,586	4.17%	5.46%	6.10%	0.47%	5.31%	6.74%	4.99%	8.24%
	基層	3,656	3,683	3,676	3,927	3,680	3,893	3,785	4,012	6.47%	7.02%	10.75%	5.53%	0.64%	5.71%	2.96%	4.82%
中區	醫院	8,605	9,114	9,310	9,035	8,954	9,522	9,698	9,806	5.67%	7.29%	8.04%	1.69%	4.06%	4.48%	4.16%	9.03%
	基層	5,401	5,330	5,248	5,608	5,345	5,570	5,512	5,857	3.48%	5.26%	7.83%	2.54%	-1.03%	4.49%	5.03%	6.07%
南區	醫院	5,900	6,324	6,429	6,061	6,042	6,458	6,620	6,748	6.56%	9.29%	10.12%	1.09%	2.41%	2.12%	2.96%	11.91%
	基層	4,361	4,356	4,294	4,540	4,312	4,507	4,458	4,691	3.28%	5.87%	6.90%	2.99%	-1.13%	3.46%	3.82%	4.28%
高屏區	醫院	6,717	7,107	7,183	7,044	6,787	7,251	7,366	7,524	5.45%	7.20%	6.55%	2.69%	1.04%	2.03%	2.54%	7.41%
	基層	4,592	4,549	4,568	4,823	4,601	4,761	4,749	5,017	3.68%	7.21%	7.58%	4.00%	0.19%	4.67%	3.97%	4.61%
東區	醫院	1,191	1,284	1,310	1,239	1,202	1,295	1,315	1,346	7.44%	10.24%	12.59%	3.00%	0.99%	0.84%	0.43%	9.24%
	基層	569	576	567	588	555	597	575	599	1.87%	4.11%	10.13%	3.63%	-2.52%	3.52%	1.45%	3.18%
全局	醫院	44,061	47,070	48,056	45,819	45,180	48,322	49,445	49,980	6.67%	9.06%	9.19%	1.10%	2.54%	2.66%	2.89%	9.67%
	基層	26,123	26,125	25,918	27,501	26,024	27,286	26,873	28,440	3.73%	5.94%	8.63%	3.67%	-0.38%	4.45%	3.69%	4.95%

註1：資料來源：健保局二代倉儲門診藥局明細檔。

註2：本表點數含藥局申報點數。



西醫門診醫療利用統計—3-3

各分區業務組點數及占率

分區 業務組	總額別	點數(百萬)								各分區業務組內總額別占率							
		98Q1	98Q2	98Q3	98Q4	99Q1	99Q2	99Q3	99Q4	98Q1	98Q2	98Q3	98Q4	99Q1	99Q2	99Q3	99Q4
臺北區	醫院	15,804	17,076	17,495	16,313	16,038	17,215	17,802	17,970	67.69%	69.12%	69.81%	67.06%	68.04%	68.38%	69.55%	68.50%
	基層	7,543	7,630	7,565	8,015	7,532	7,959	7,795	8,264	32.31%	30.88%	30.19%	32.94%	31.96%	31.62%	30.45%	31.50%
北區	醫院	5,846	6,165	6,329	6,126	6,157	6,581	6,644	6,586	61.52%	62.60%	63.26%	60.94%	62.59%	62.83%	63.71%	62.14%
	基層	3,656	3,683	3,676	3,927	3,680	3,893	3,785	4,012	38.48%	37.40%	36.74%	39.06%	37.41%	37.17%	36.29%	37.86%
中區	醫院	8,605	9,114	9,310	9,035	8,954	9,522	9,698	9,806	61.44%	63.10%	63.95%	61.70%	62.62%	63.09%	63.76%	62.61%
	基層	5,401	5,330	5,248	5,608	5,345	5,570	5,512	5,857	38.56%	36.90%	36.05%	38.30%	37.38%	36.91%	36.24%	37.39%
南區	醫院	5,900	6,324	6,429	6,061	6,042	6,458	6,620	6,748	57.50%	59.21%	59.95%	57.18%	58.35%	58.90%	59.75%	58.99%
	基層	4,361	4,356	4,294	4,540	4,312	4,507	4,458	4,691	42.50%	40.79%	40.05%	42.82%	41.65%	41.10%	40.25%	41.01%
高屏區	醫院	6,717	7,107	7,183	7,044	6,787	7,251	7,366	7,524	59.39%	60.97%	61.13%	59.36%	59.60%	60.36%	60.80%	60.00%
	基層	4,592	4,549	4,568	4,823	4,601	4,761	4,749	5,017	40.61%	39.03%	38.87%	40.64%	40.40%	39.64%	39.20%	40.00%
東區	醫院	1,191	1,284	1,310	1,239	1,202	1,295	1,315	1,346	67.65%	69.02%	69.80%	67.81%	68.42%	68.46%	69.58%	69.20%
	基層	569	576	567	588	555	597	575	599	32.35%	30.98%	30.20%	32.19%	31.58%	31.54%	30.42%	30.80%
全局	醫院	44,061	47,070	48,056	45,819	45,180	48,322	49,445	49,980	62.78%	64.31%	64.96%	62.49%	63.45%	63.91%	64.79%	63.73%
	基層	26,123	26,125	25,918	27,501	26,024	27,286	26,873	28,440	37.22%	35.69%	35.04%	37.51%	36.55%	36.09%	35.21%	36.27%

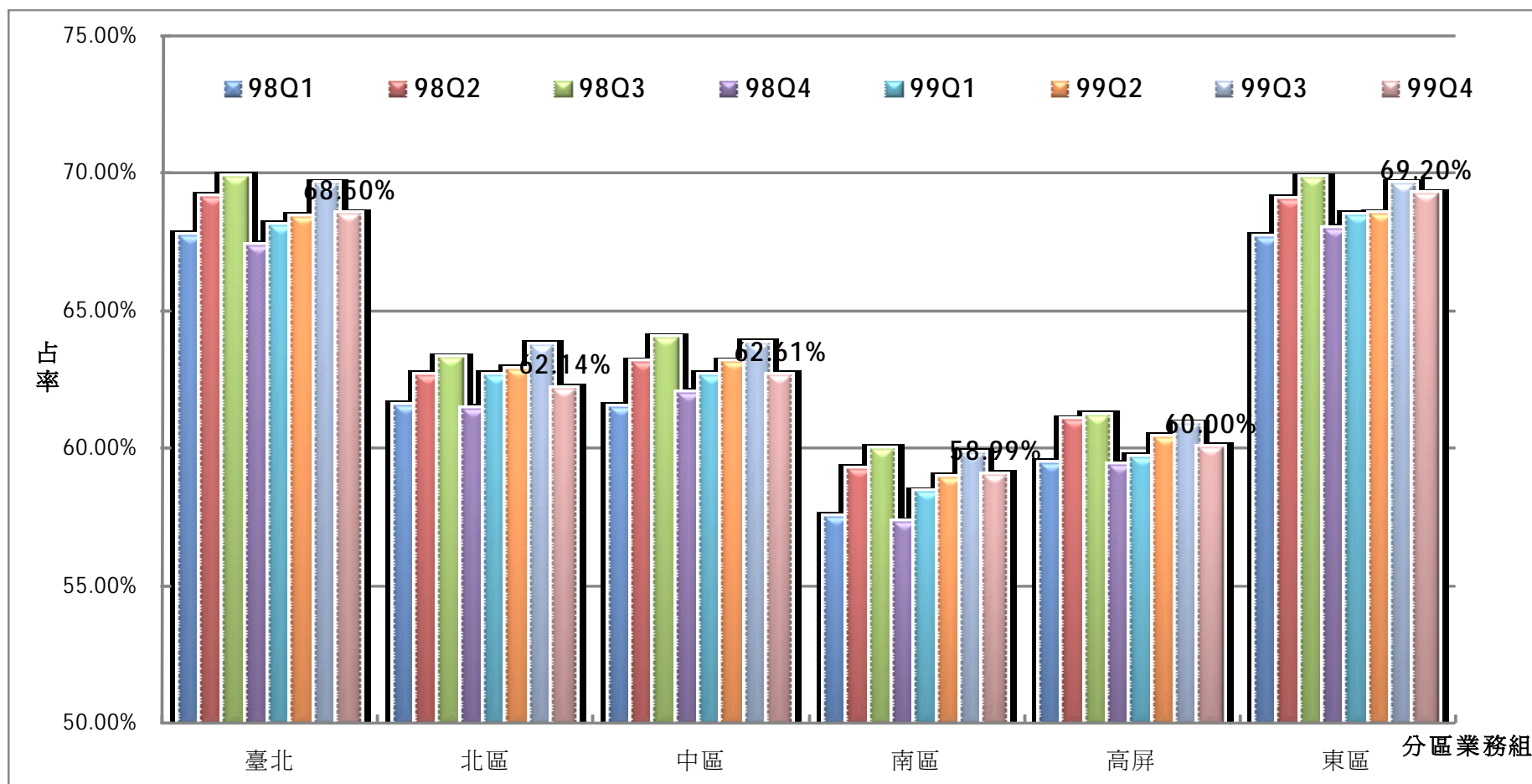
註1：資料來源：健保局二代倉儲門診藥局明細檔。

註2：本表點數含藥局申報點數。



西醫門診醫療利用統計—3-4

各分區業務組醫院總額點數占率



註1：資料來源：健保局二代倉儲門診藥局明細檔。

註2：本表點數含藥局申報點數。



小結3—就醫點數利用

➤ 全局：

- ❖ 成長率：醫院正成長9.67%，基層正成長4.95%。
- ❖ 占率：醫院為63.73%，基層為36.27%。

➤ 分區：

❖ 基層：

- 成長率：各分區皆呈正成長(3.18%~6.07%)，以中區6.07%成長最多。
- 占率：南區(41.01%)為最高，高屏區(40.0%)次之。

❖ 醫院：

- 成長率：各分區皆呈正成長(7.41%~11.91%)，以南區(11.91%)正成長最多，台北區(10.73%)次之。
- 占率：東區(69.20%)最高，臺北區(68.50%)次之。

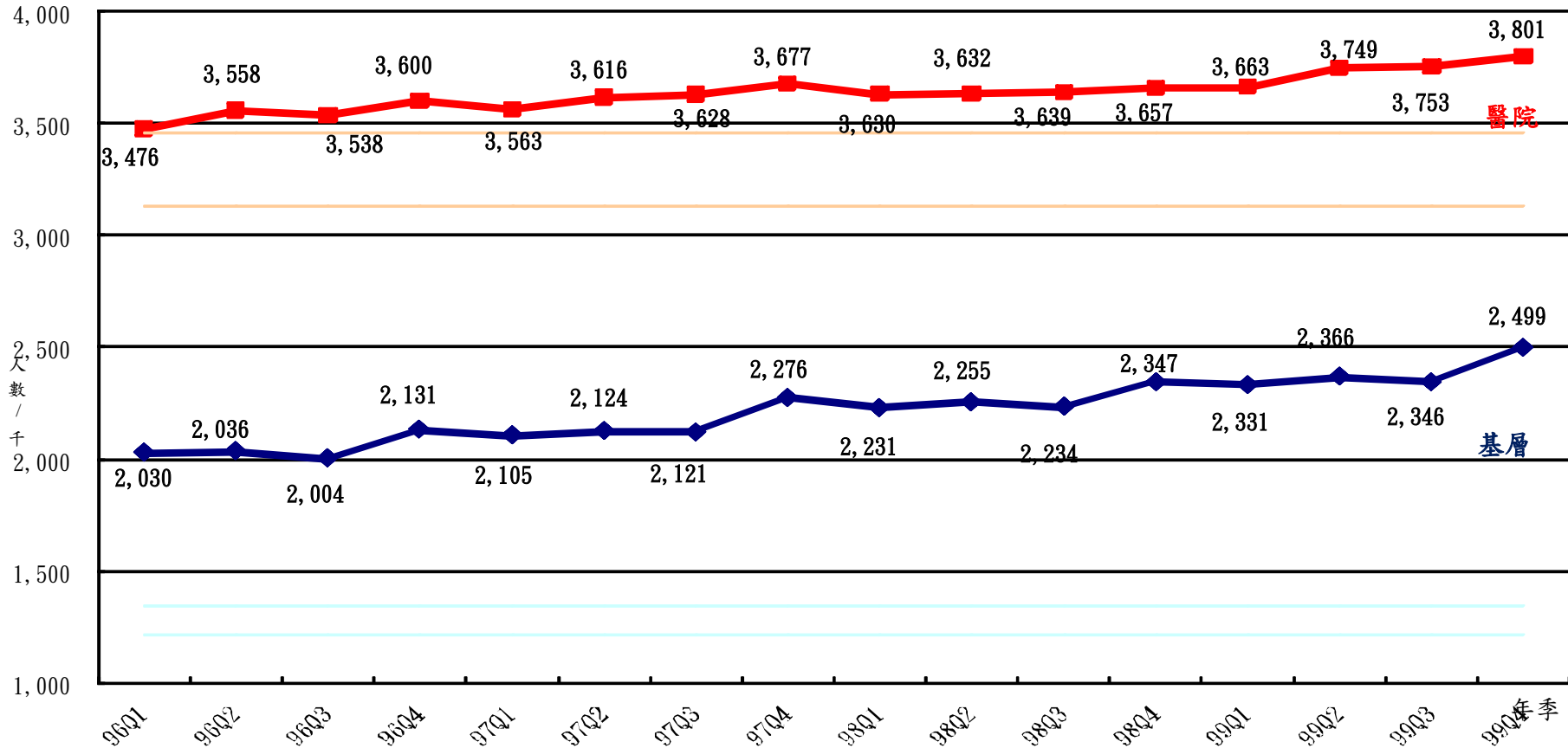


慢性病案件



慢性病門診醫療利用統計—4-1

醫院與基層--人數



註1：基層(容許值 1,216~1,344)，醫院(容許值 3,132~3,461)。

註2：資料來源：健保局二代倉儲。

註2：本表不含藥局申報資料。



西醫門診醫療利用統計—4-2

各分區業務組慢性病人數及成長率

分區	業務組	總額別	人數(千)							對去年同期成長率								
			98Q1	98Q2	98Q3	98Q4	99Q1	99Q2	99Q3	99Q4	98Q1	98Q2	98Q3	98Q4	99Q1	99Q2	99Q3	99Q4
臺北	醫院		1,432	1,449	1,446	1,445	1,440	1,478	1,490	1,503	4.50%	3.62%	2.34%	0.18%	0.50%	2.00%	3.07%	4.01%
	基層		635	645	636	671	661	674	665	714	6.97%	6.06%	5.59%	3.21%	4.11%	4.49%	4.69%	6.38%
北區	醫院		487	483	496	509	516	527	515	519	0.11%	-1.12%	0.95%	2.35%	5.94%	9.15%	3.69%	1.93%
	基層		353	359	353	377	372	376	367	396	9.30%	8.93%	7.34%	3.81%	5.29%	4.74%	3.97%	5.10%
中區	醫院		615	620	619	623	628	642	646	658	0.21%	0.14%	0.70%	0.47%	2.08%	3.65%	4.43%	5.70%
	基層		424	427	424	448	447	455	455	484	4.81%	4.79%	4.56%	2.51%	5.30%	6.58%	7.33%	8.00%
南區	醫院		528	510	511	511	512	522	524	536	0.28%	-5.06%	-4.98%	-5.77%	-3.00%	2.39%	2.55%	4.77%
	基層		379	382	379	391	390	398	395	415	5.11%	5.46%	3.65%	1.67%	2.81%	4.13%	4.21%	6.16%
高屏	醫院		542	543	548	549	548	561	560	565	0.43%	-0.75%	-0.46%	-0.60%	1.11%	3.30%	2.29%	2.87%
	基層		385	388	390	404	406	407	409	431	4.22%	6.53%	5.96%	4.47%	5.45%	5.04%	5.00%	6.62%
東區	醫院		102	103	95	96	94	96	95	97	1.50%	-0.48%	-5.60%	-6.95%	-7.78%	-6.41%	0.05%	1.60%
	基層		69	69	68	69	70	71	70	73	4.63%	3.81%	3.86%	1.40%	1.40%	2.89%	3.29%	5.56%
全局	醫院		3,630	3,632	3,639	3,657	3,663	3,749	3,753	3,801	1.90%	0.46%	0.29%	-0.56%	0.89%	3.22%	3.15%	3.93%
	基層		2,231	2,255	2,234	2,347	2,331	2,366	2,346	2,499	6.02%	6.15%	5.34%	3.10%	4.47%	4.94%	5.01%	6.46%

- 1.資料來源：健保局二代倉儲門診藥局明細檔。
- 2.本表點數含藥局申報資料。
- 3.慢性病定義為案件分類‘04’及‘08’。



慢性病門診醫療利用統計—4-3

各分區業務組慢性病人數及占率

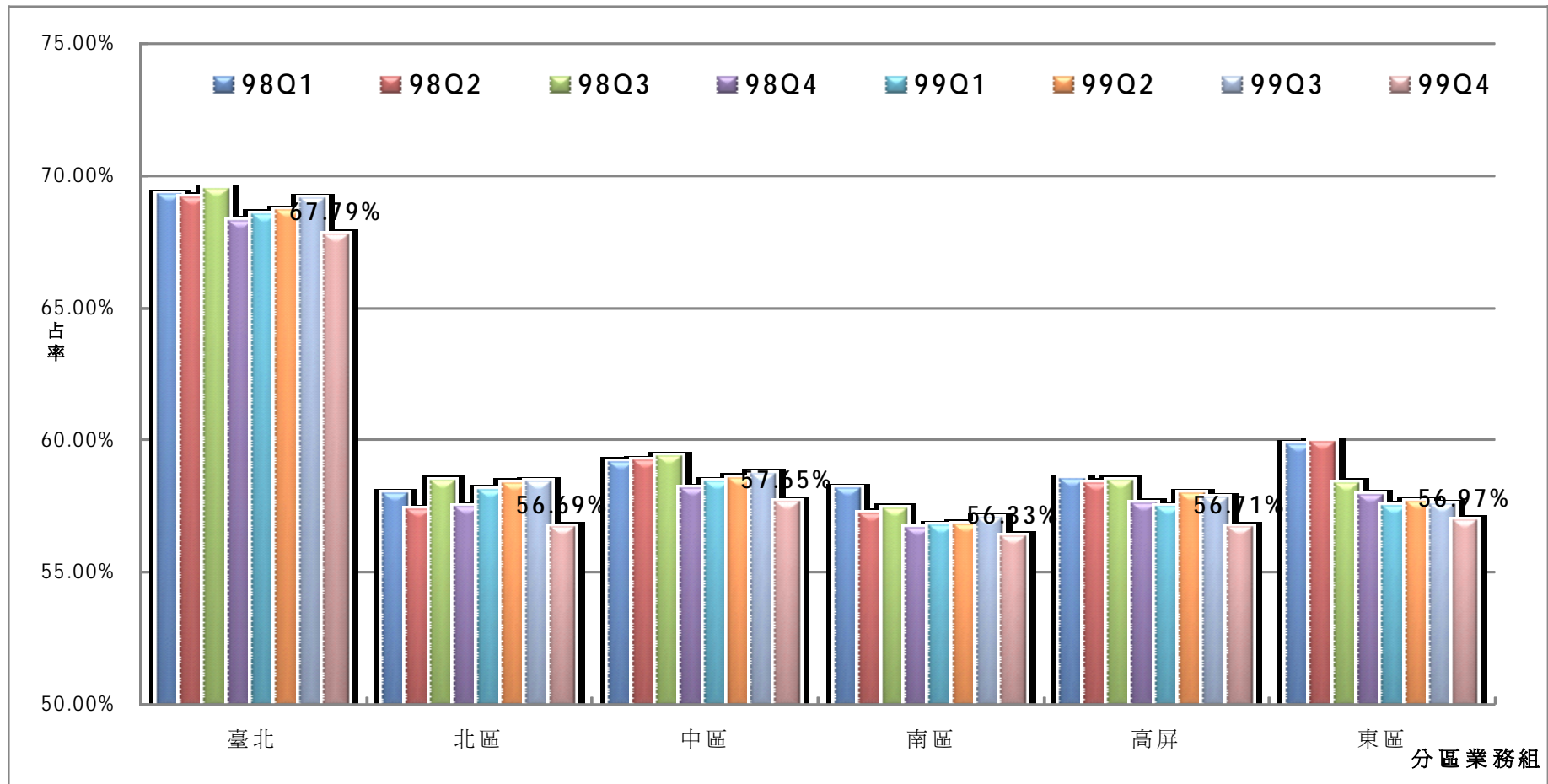
分區	業務組	總額別	人數(千)							各分區業務組內總額別占率								
			98Q1	98Q2	98Q3	98Q4	99Q1	99Q2	99Q3	99Q4	98Q1	98Q2	98Q3	98Q4	99Q1	99Q2	99Q3	99Q4
臺北	醫院		1,432	1,449	1,446	1,445	1,440	1,478	1,490	1,503	69.29%	69.21%	69.46%	68.28%	68.54%	68.69%	69.13%	67.79%
	基層		635	645	636	671	661	674	665	714	30.71%	30.79%	30.54%	31.72%	31.46%	31.31%	30.87%	32.21%
北區	醫院		487	483	496	509	516	527	515	519	57.94%	57.34%	58.46%	57.44%	58.09%	58.35%	58.40%	56.69%
	基層		353	359	353	377	372	376	367	396	42.06%	42.66%	41.54%	42.56%	41.91%	41.65%	41.60%	43.31%
中區	醫院		615	620	619	623	628	642	646	658	59.18%	59.22%	59.36%	58.18%	58.43%	58.55%	58.70%	57.65%
	基層		424	427	424	448	447	455	455	484	40.82%	40.78%	40.64%	41.82%	41.57%	41.45%	41.30%	42.35%
南區	醫院		528	510	511	511	512	522	524	536	58.16%	57.19%	57.42%	56.64%	56.74%	56.78%	57.03%	56.33%
	基層		379	382	379	391	390	398	395	415	41.84%	42.81%	42.58%	43.36%	43.26%	43.22%	42.97%	43.67%
高屏	醫院		542	543	548	549	548	561	560	565	58.48%	58.35%	58.44%	57.58%	57.46%	57.94%	57.80%	56.71%
	基層		385	388	390	404	406	407	409	431	41.52%	41.65%	41.56%	42.42%	42.54%	42.06%	42.20%	43.29%
東區	醫院		102	103	95	96	94	96	95	97	59.78%	59.93%	58.35%	57.90%	57.48%	57.64%	57.57%	56.97%
	基層		69	69	68	69	70	71	70	73	40.22%	40.07%	41.65%	42.10%	42.52%	42.36%	42.43%	43.03%
全局	醫院		3,630	3,632	3,639	3,657	3,663	3,749	3,753	3,801	61.93%	61.70%	61.96%	60.91%	61.11%	61.30%	61.54%	60.33%
	基層		2,231	2,255	2,234	2,347	2,331	2,366	2,346	2,499	38.07%	38.30%	38.04%	39.09%	38.89%	38.70%	38.46%	39.67%

- 1.資料來源：健保局二代倉儲門診藥局明細檔。
- 2.本表點數含藥局申報資料。
- 3.慢性病定義為案件分類‘04’及‘08’。



西醫門診醫療利用統計—4-4

各分區業務組醫院總額慢性病人數占率



- 1.資料來源：健保局二代倉儲門診藥局明細檔。
- 2.本表點數含藥局申報資料。
- 3.慢性病定義為案件分類‘04’及‘08’。



小結4—慢性病人數利用

➤ 整體：醫院正成長3.93%，基層正成長6.46%。

➤ 分區：

❖ 基層：

- 成長率：各分區皆呈正成長(5.10%~8.0%)，以中區8.0%成長最多，其次為高屏(6.62%)。
- 占率：南區(43.67%)為最高，北區(43.31%)次之。

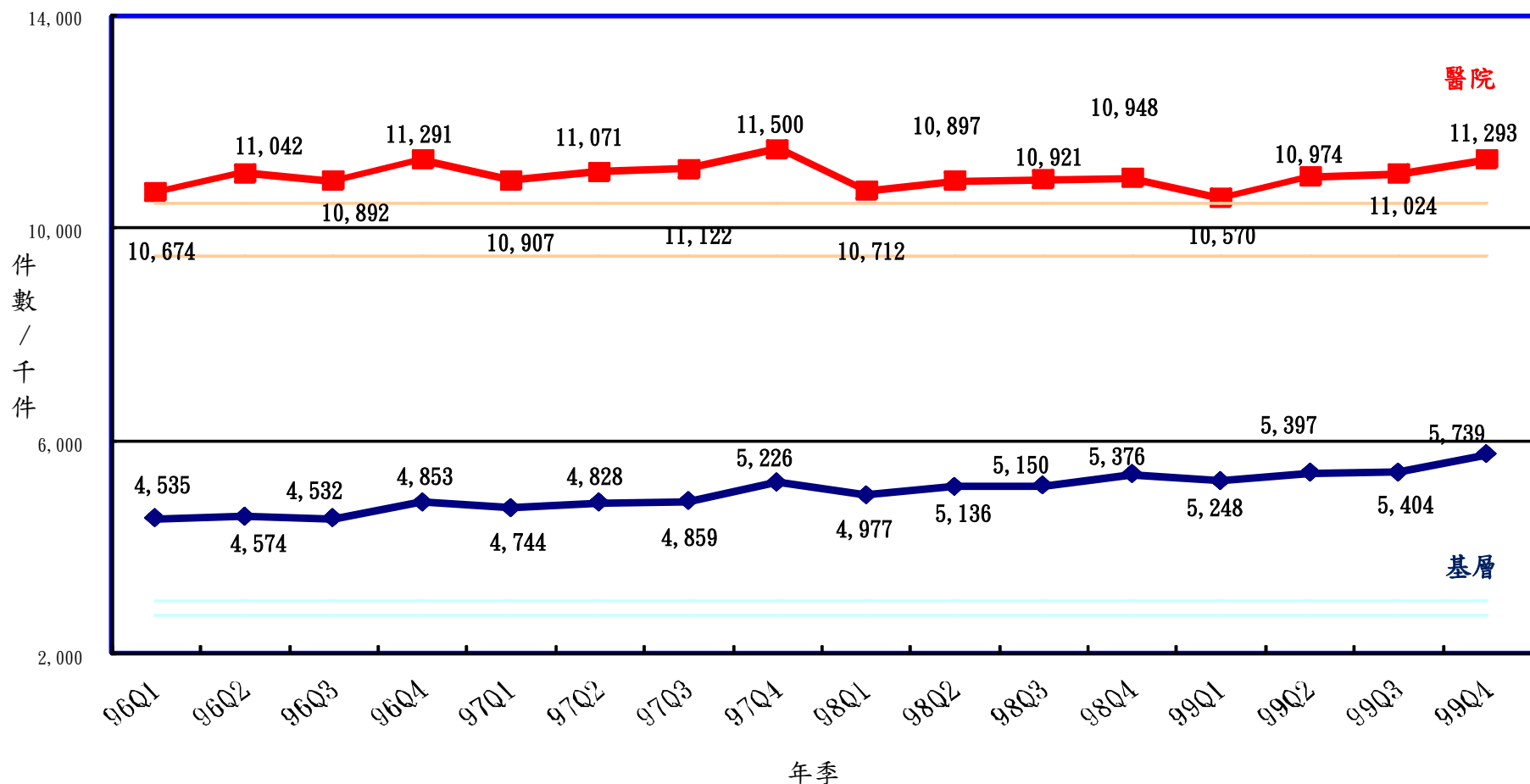
❖ 醫院：

- 成長率：各分區皆呈正成長(1.60%~5.70%)，以中區5.70%成長最多，其次為南區(4.77%)。
- 占率：臺北區(67.79%)為最高，中區(57.65%)次之。



慢性病門診醫療利用統計—5-1

醫院與基層---件數



註1：基層容許值（2,709~2,994），醫院容許值(9,480-10,477)。

註2：健保局二代倉儲。



西醫門診醫療利用統計—5-2

各分區業務組慢性病件數及成長率

分區	業務組	總額別	件數(千)							對去年同期成長率								
			98Q1	98Q2	98Q3	98Q4	99Q1	99Q2	99Q3	99Q4	98Q1	98Q2	98Q3	98Q4	99Q1	99Q2	99Q3	99Q4
臺北	醫院		4,262	4,379	4,348	4,308	4,103	4,289	4,344	4,436	1.26%	2.00%	0.32%	-5.23%	-3.73%	-2.05%	-0.11%	3.02%
	基層		1,386	1,439	1,437	1,497	1,446	1,499	1,502	1,599	5.56%	5.95%	5.89%	1.86%	4.35%	4.16%	4.55%	6.81%
北區	醫院		1,299	1,300	1,348	1,377	1,354	1,394	1,367	1,395	-4.71%	-4.20%	-1.67%	-1.99%	4.25%	7.25%	1.39%	1.32%
	基層		733	759	757	800	780	797	785	837	8.87%	8.93%	8.01%	3.76%	6.43%	4.93%	3.80%	4.67%
中區	醫院		1,764	1,807	1,825	1,834	1,809	1,873	1,886	1,941	-2.66%	-1.10%	0.56%	-1.43%	2.58%	3.66%	3.39%	5.83%
	基層		941	971	976	1,027	1,009	1,035	1,047	1,108	3.63%	5.07%	5.30%	3.40%	7.18%	6.61%	7.20%	7.82%
南區	醫院		1,487	1,453	1,456	1,465	1,427	1,465	1,470	1,525	-3.94%	-8.43%	-7.92%	-9.76%	-4.07%	0.83%	0.98%	4.03%
	基層		856	880	877	910	889	917	915	969	3.43%	6.24%	4.20%	1.82%	3.81%	4.17%	4.35%	6.41%
高屏	醫院		1,575	1,620	1,636	1,651	1,575	1,640	1,647	1,674	-4.22%	-2.85%	-3.00%	-3.79%	-0.04%	1.19%	0.67%	1.38%
	基層		908	932	952	984	969	993	999	1,062	3.80%	6.85%	7.34%	4.65%	6.80%	6.58%	5.02%	7.86%
東區	醫院		325	337	308	314	302	313	310	322	-1.47%	-0.48%	-8.10%	-10.20%	-7.09%	-7.23%	0.69%	2.62%
	基層		152	155	151	157	154	157	155	165	3.43%	4.34%	3.63%	-0.53%	1.24%	1.46%	2.42%	5.21%
全局	醫院		10,712	10,897	10,921	10,948	10,570	10,974	11,024	11,293	-1.78%	-1.57%	-1.81%	-4.80%	-1.33%	0.71%	0.95%	3.15%
	基層		4,977	5,136	5,150	5,375	5,248	5,397	5,404	5,739	4.90%	6.38%	5.99%	2.86%	5.45%	5.09%	4.93%	6.76%

- 1.資料來源：健保局二代倉儲門診明細檔。
- 2.慢性病定義為案件分類‘04’及‘08’。



慢性病門診醫療利用統計—5-3

各分區業務組慢性病件數及占率

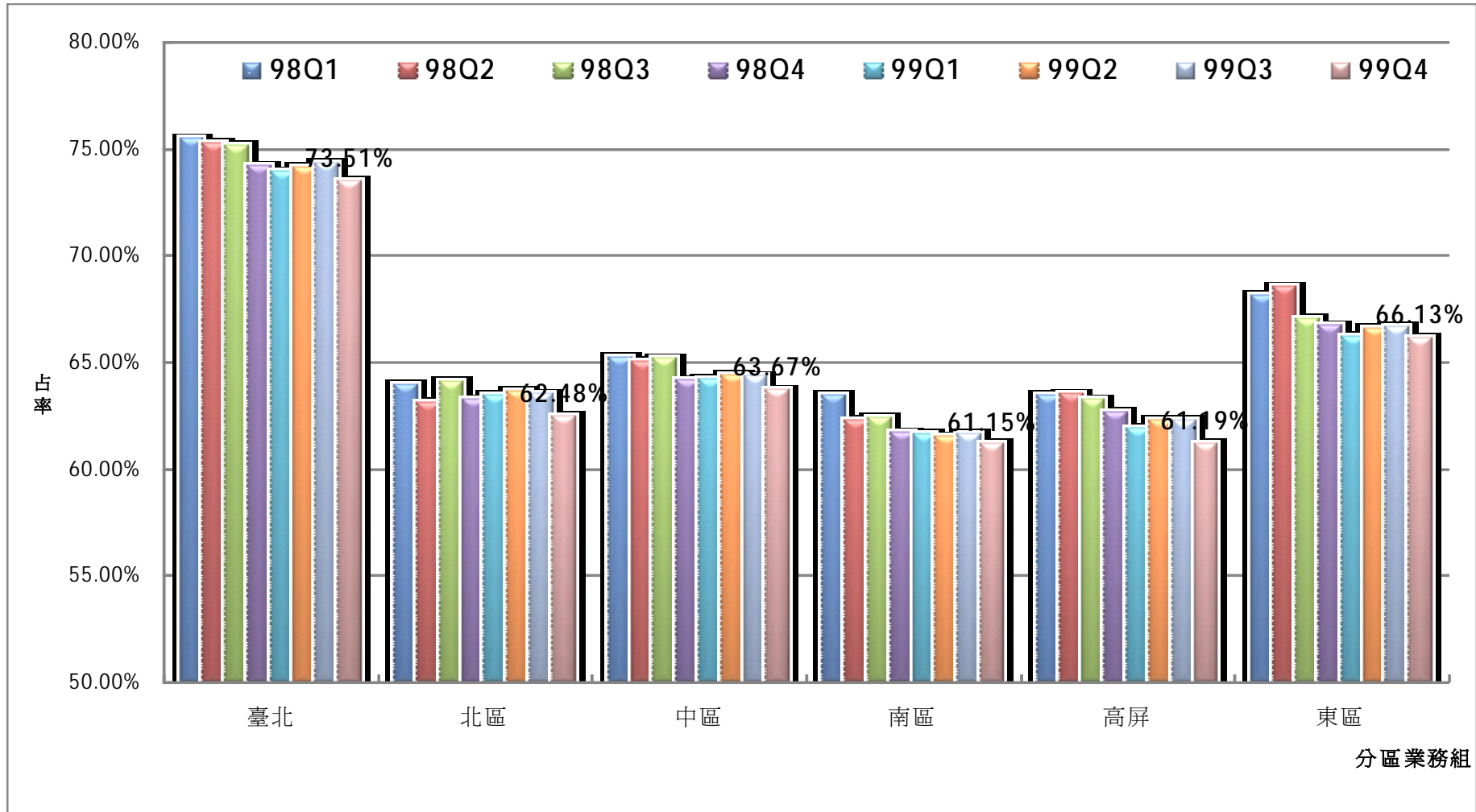
分區	業務組	總額別	件數(千)							各分區業務組內總額別占率								
			98Q1	98Q2	98Q3	98Q4	99Q1	99Q2	99Q3	99Q4	98Q1	98Q2	98Q3	98Q4	99Q1	99Q2	99Q3	99Q4
臺北	醫院		4,262	4,379	4,348	4,308	4,103	4,289	4,344	4,436	75.46%	75.27%	75.16%	74.21%	73.94%	74.11%	74.30%	73.51%
	基層		1,386	1,439	1,437	1,497	1,446	1,499	1,502	1,599	24.54%	24.73%	24.84%	25.79%	26.06%	25.89%	25.70%	26.49%
北區	醫院		1,299	1,300	1,348	1,377	1,354	1,394	1,367	1,395	63.92%	63.13%	64.05%	63.24%	63.45%	63.64%	63.50%	62.48%
	基層		733	759	757	800	780	797	785	837	36.08%	36.87%	35.95%	36.76%	36.55%	36.36%	36.50%	37.52%
中區	醫院		1,764	1,807	1,825	1,834	1,809	1,873	1,886	1,941	65.20%	65.04%	65.14%	64.11%	64.20%	64.40%	64.31%	63.67%
	基層		941	971	976	1,027	1,009	1,035	1,047	1,108	34.80%	34.96%	34.86%	35.89%	35.80%	35.60%	35.69%	36.33%
南區	醫院		1,487	1,453	1,456	1,465	1,427	1,465	1,470	1,525	63.46%	62.27%	62.40%	61.68%	61.61%	61.50%	61.62%	61.15%
	基層		856	880	877	910	889	917	915	969	36.54%	37.73%	37.60%	38.32%	38.39%	38.50%	38.38%	38.85%
高屏	醫院		1,575	1,620	1,636	1,651	1,575	1,640	1,647	1,674	63.44%	63.50%	63.23%	62.65%	61.90%	62.29%	62.24%	61.19%
	基層		908	932	952	984	969	993	999	1,062	36.56%	36.50%	36.77%	37.35%	38.10%	37.71%	37.76%	38.81%
東區	醫院		325	337	308	314	302	313	310	322	68.11%	68.54%	67.05%	66.69%	66.22%	66.58%	66.67%	66.13%
	基層		152	155	151	157	154	157	155	165	31.89%	31.46%	32.95%	33.31%	33.78%	33.42%	33.33%	33.87%
全局	醫院		10,712	10,897	10,921	10,948	10,570	10,974	11,024	11,293	68.28%	67.97%	67.95%	67.07%	66.82%	67.03%	67.10%	66.30%
	基層		4,977	5,136	5,150	5,375	5,248	5,397	5,404	5,739	31.72%	32.03%	32.05%	32.93%	33.18%	32.97%	32.90%	33.70%

- 1.資料來源：健保局二代倉儲門診明細檔。
- 2.慢性病定義為案件分類'04'及'08'



西醫門診醫療利用統計—5-4

各分區業務組醫院總額慢性病件數占率





小結5—慢性病件數利用

➤ 整體：全局基層成長率(6.76%)高於醫院(3.15%)

➤ 分區：

❖ 基層：

- 成長率：六分區皆呈正成長(4.67%~7.86%)，以高屏區7.86%成長最多。
- 占率：南區(38.85%)為最高，北區(37.52%)次之。

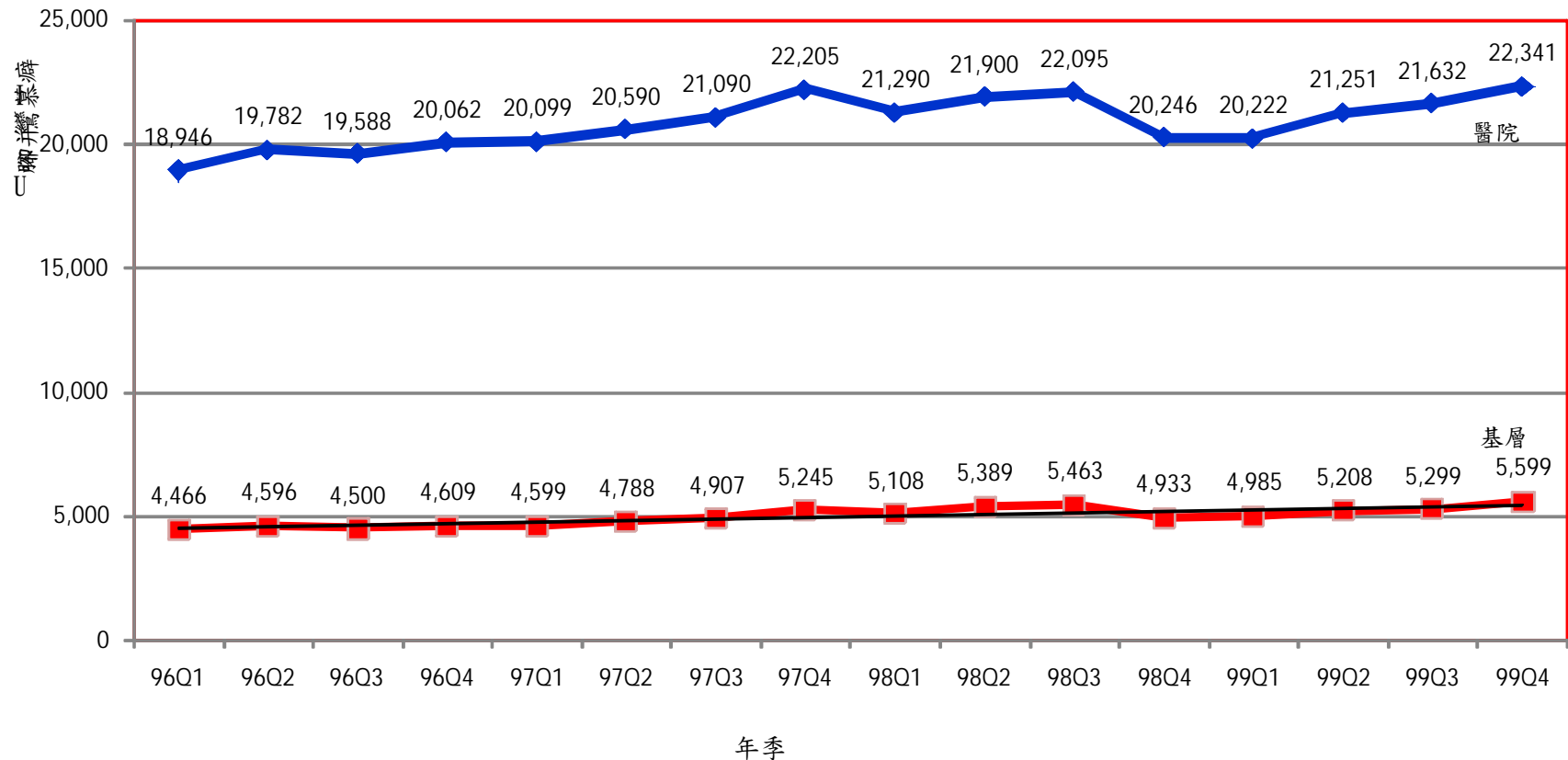
❖ 醫院：

- 成長率：六分區皆呈正成長(1.32%~5.83%)，以中區5.83%成長最多。
- 占率：南區(38.85%)為最高，高屏區(38.81%)次之。



慢性病門診醫療利用統計—6-1

醫院與基層---點數



- 1.資料來源：健保局二代倉儲門診藥局明細檔。
- 2.本表含藥局申報資料。
- 3.慢性病定義為案件分類‘04’及‘08’。



西醫門診醫療利用統計—6-2

各分區業務組慢性病點數及成長率

分區	業務組	總額別	點數(百萬)							對去年同期成長率								
			98Q1	98Q2	98Q3	98Q4	99Q1	99Q2	99Q3	99Q4	98Q1	98Q2	98Q3	98Q4	99Q1	99Q2	99Q3	99Q4
臺北	醫院		9,015	9,359	9,456	8,553	8,415	8,874	9,089	9,378	8.66%	9.91%	7.86%	-8.33%	-6.66%	-5.18%	-3.88%	9.65%
	基層		1,533	1,628	1,643	1,485	1,484	1,556	1,585	1,671	12.28%	13.07%	11.95%	-6.08%	-3.23%	-4.43%	-3.50%	12.52%
北區	醫院		2,503	2,486	2,546	2,368	2,407	2,516	2,527	2,587	4.11%	2.14%	1.31%	-9.79%	-3.84%	1.21%	-0.74%	9.24%
	基層		780	823	824	752	758	781	777	824	15.18%	16.17%	13.83%	-5.09%	-2.88%	-5.15%	-5.69%	9.62%
中區	醫院		3,335	3,423	3,521	3,263	3,357	3,523	3,563	3,718	2.55%	4.15%	5.87%	-5.85%	0.66%	2.93%	1.18%	13.92%
	基層		945	991	1,008	913	935	981	1,009	1,061	9.79%	9.80%	8.76%	-6.77%	-1.12%	-1.01%	0.06%	16.19%
南區	醫院		2,933	2,962	3,000	2,705	2,721	2,832	2,891	3,064	4.09%	1.42%	1.65%	-12.41%	-7.21%	-4.41%	-3.63%	13.26%
	基層		795	836	845	765	772	811	820	871	8.53%	11.57%	9.72%	-6.19%	-2.95%	-3.04%	-2.88%	13.76%
高屏	醫院		2,893	3,009	2,967	2,796	2,782	2,945	2,996	3,007	5.16%	6.17%	1.37%	-8.42%	-3.85%	-2.11%	1.00%	7.56%
	基層		900	949	982	872	890	926	950	1,003	9.58%	12.60%	12.24%	-5.38%	-1.18%	-2.46%	-3.33%	15.11%
東區	醫院		611	661	605	561	540	561	565	587	5.73%	10.27%	-0.19%	-12.83%	-11.51%	-15.18%	-6.54%	4.64%
	基層		154	162	161	146	148	154	158	169	8.91%	11.51%	11.67%	-5.78%	-3.88%	-4.53%	-1.99%	15.95%
全局	醫院		21,290	21,900	22,095	20,246	20,222	21,251	21,632	22,341	5.92%	6.36%	4.76%	-8.83%	-5.01%	-2.96%	-2.10%	10.35%
	基層		5,108	5,389	5,463	4,933	4,985	5,208	5,299	5,599	11.06%	12.55%	11.32%	-5.94%	-2.40%	-3.35%	-3.00%	13.51%

- 1.資料來源：健保局二代倉儲門診藥局明細檔。
- 2.本表含藥局申報資料。
- 3.慢性病定義為案件分類‘04’及‘08’。



慢性病門診醫療利用統計—6-3

各分區業務組慢性病點數及占率

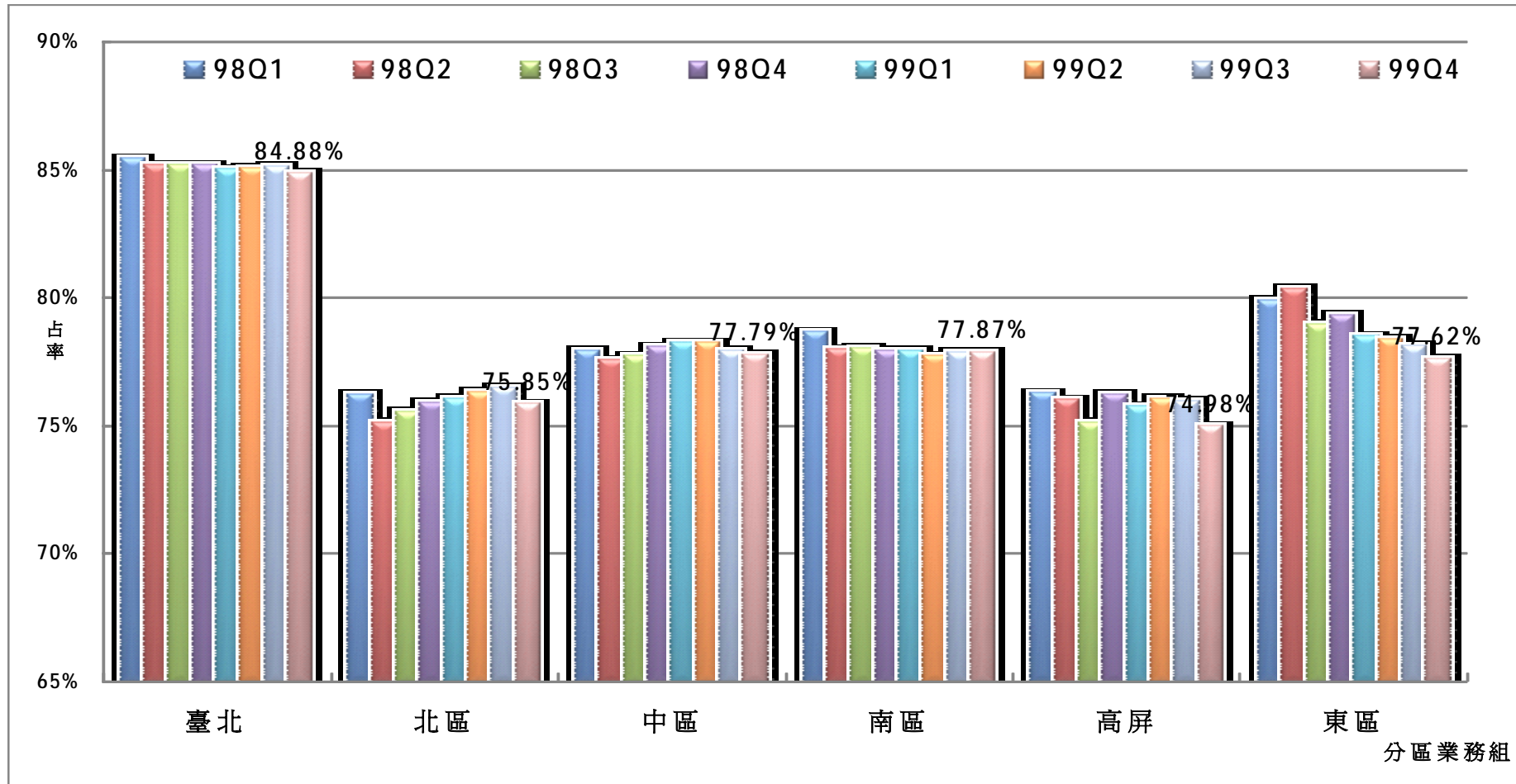
分區	業務組	總額別	點數(百萬)							各分區業務組內總額別占率								
			98Q1	98Q2	98Q3	98Q4	99Q1	99Q2	99Q3	99Q4	98Q1	98Q2	98Q3	98Q4	99Q1	99Q2	99Q3	99Q4
臺北	醫院		9,015	9,359	9,456	8,553	8,415	8,874	9,089	9,378	85.46%	85.19%	85.20%	85.20%	85.01%	85.08%	85.15%	84.88%
	基層		1,533	1,628	1,643	1,485	1,484	1,556	1,585	1,671	14.54%	14.81%	14.80%	14.80%	14.99%	14.92%	14.85%	15.12%
北區	醫院		2,503	2,486	2,546	2,368	2,407	2,516	2,527	2,587	76.24%	75.12%	75.56%	75.91%	76.06%	76.31%	76.49%	75.85%
	基層		780	823	824	752	758	781	777	824	23.76%	24.88%	24.44%	24.09%	23.94%	23.69%	23.51%	24.15%
中區	醫院		3,335	3,423	3,521	3,263	3,357	3,523	3,563	3,718	77.91%	77.55%	77.74%	78.13%	78.22%	78.22%	77.93%	77.79%
	基層		945	991	1,008	913	935	981	1,009	1,061	22.09%	22.45%	22.26%	21.87%	21.78%	21.78%	22.07%	22.21%
南區	醫院		2,933	2,962	3,000	2,705	2,721	2,832	2,891	3,064	78.67%	77.99%	78.03%	77.95%	77.91%	77.74%	77.90%	77.87%
	基層		795	836	845	765	772	811	820	871	21.33%	22.01%	21.97%	22.05%	22.09%	22.26%	22.10%	22.13%
高屏	醫院		2,893	3,009	2,967	2,796	2,782	2,945	2,996	3,007	76.27%	76.02%	75.13%	76.23%	75.76%	76.09%	75.94%	74.98%
	基層		900	949	982	872	890	926	950	1,003	23.73%	23.98%	24.87%	23.77%	24.24%	23.91%	24.06%	25.02%
東區	醫院		611	661	605	561	540	561	565	587	79.88%	80.35%	78.95%	79.35%	78.52%	78.41%	78.14%	77.62%
	基層		154	162	161	146	148	154	158	169	20.12%	19.65%	21.05%	20.65%	21.48%	21.59%	21.86%	22.38%
全局	醫院		21,290	21,900	22,095	20,246	20,222	21,251	21,632	22,341	80.65%	80.25%	80.18%	80.41%	80.22%	80.32%	80.32%	79.96%
	基層		5,108	5,389	5,463	4,933	4,985	5,208	5,299	5,599	19.35%	19.75%	19.82%	19.59%	19.78%	19.68%	19.68%	20.04%

- 1.資料來源：健保局二代倉儲門診藥局明細檔。
- 2.本表含藥局申報資料。
- 3.慢性病定義為案件分類‘04’及‘08’。



西醫門診醫療利用統計—6-4

各分區業務組醫院總額慢性病點數占率



- 2.本表含藥局申報資料。
- 3.慢性病定義為案件分類‘04’及‘08’。



小結6—慢性病點數利用

- 整體：西醫基層(13.51%)與醫院(10.35%)均為正成長。
- 分區：
 - ❖ 基層：
 - 成長率：各分區皆正成長(9.62%~16.19%)。
 - 占率：高屏區(25.06%)為最高，北區(24.15%)次之。
 - ❖ 醫院：
 - 各分區皆正成長(4.64%~13.92%)。
 - 占率：臺北區(84.88%)為最高，南區(77.87%)次之。



初級照護案件



醫院初級照護件數比率統計—7-1

各分區業務組+成長率

分區	業務組 特約類別	占率(%)								對去年同期差異							
		98Q1	98Q2	98Q3	98Q4	99Q1	99Q2	99Q3	99Q4	98Q1	98Q2	98Q3	98Q4	99Q1	99Q2	99Q3	99Q4
臺北	醫學中心	15.79%	16.11%	16.42%	15.58%	14.82%	15.29%	15.30%	14.68%	-0.02%	-0.35%	-0.03%	-0.52%	-0.98%	-0.82%	-1.12%	-0.65%
	區域醫院	19.81%	20.16%	20.65%	19.90%	19.20%	19.33%	19.58%	19.04%	-0.12%	-0.32%	0.06%	-0.25%	-0.62%	-0.83%	-1.07%	-0.78%
	地區醫院	35.11%	34.66%	34.78%	34.15%	33.46%	33.26%	33.34%	32.85%	-0.46%	-0.92%	-0.48%	-1.07%	-1.65%	-1.41%	-1.44%	-1.43%
北區	醫學中心	14.36%	14.78%	16.16%	16.12%	16.21%	16.27%	14.47%	14.23%	0.23%	-0.07%	1.30%	1.39%	1.84%	1.49%	-1.69%	-1.59%
	區域醫院	15.14%	15.76%	17.15%	17.36%	17.36%	17.56%	17.35%	16.95%	-0.02%	-0.39%	0.39%	1.33%	2.23%	1.80%	0.20%	-0.25%
	地區醫院	30.22%	30.28%	30.50%	29.74%	30.02%	30.26%	30.53%	30.11%	-0.64%	-0.42%	-0.31%	-0.85%	-0.20%	-0.03%	0.03%	0.02%
中區	醫學中心	11.11%	11.80%	11.72%	11.20%	10.96%	11.35%	11.03%	10.70%	-0.84%	0.16%	0.56%	-0.04%	-0.15%	-0.45%	-0.69%	-0.28%
	區域醫院	18.43%	18.87%	18.85%	18.31%	17.64%	18.38%	18.33%	18.29%	-1.09%	-0.24%	-0.39%	-0.57%	-0.79%	-0.49%	-0.52%	-0.06%
	地區醫院	33.71%	33.65%	34.07%	33.90%	32.81%	33.22%	33.73%	33.51%	-1.00%	-0.60%	-0.38%	-0.94%	-0.90%	-0.43%	-0.34%	-0.66%
南區	醫學中心	11.17%	11.67%	11.60%	11.51%	10.84%	13.49%	14.53%	14.57%	1.70%	1.60%	1.05%	-0.12%	-0.33%	1.81%	2.93%	3.44%
	區域醫院	13.77%	13.91%	14.77%	14.12%	14.19%	15.12%	15.87%	15.93%	-0.24%	-0.85%	0.16%	-0.36%	0.42%	1.21%	1.10%	1.82%
	地區醫院	29.43%	29.54%	30.04%	29.32%	29.33%	29.54%	30.30%	29.86%	-1.18%	-1.66%	-0.94%	-1.58%	-0.10%	0.01%	0.26%	0.41%

1.資料來源：健保局二代倉儲門診藥局明細檔

2.初級照護件數佔率=初級照護案件數除以門診件數(不含門診透析)

3.初級照護案件定義：依費協會委託研究計劃「總額支付制度下建立基層與醫院門診分級醫療指標之研究」(DOH92-CA-1002)成果報告中定義A類項目，排除急診案件及國際疾病分類碼為E-CODE之案件，再依台灣醫學中心協會建議調整之。'



醫院初級照護件數比率統計—7-2

各分區業務組+成長率

分區	業務組 特約類別	占率(%)								對去年同期差異							
		98Q1	98Q2	98Q3	98Q4	99Q1	99Q2	99Q3	99Q4	98Q1	98Q2	98Q3	98Q4	99Q1	99Q2	99Q3	99Q4
高屏	醫學中心	12.02%	13.37%	14.60%	13.25%	12.66%	13.36%	13.03%	12.96%	-0.69%	0.06%	1.47%	0.88%	0.65%	0.00%	-1.58%	0.36%
	區域醫院	16.12%	16.35%	17.68%	16.90%	15.98%	15.85%	16.38%	16.77%	0.67%	0.44%	1.42%	0.72%	-0.14%	-0.50%	-1.30%	0.06%
	地區醫院	38.15%	36.88%	37.56%	38.22%	39.46%	38.98%	39.17%	39.22%	-0.03%	-0.53%	-0.05%	-0.33%	1.31%	2.10%	1.60%	0.80%
東區	醫學中心	12.42%	13.37%	13.94%	13.71%	12.84%	13.00%	13.21%	12.83%	-0.41%	0.19%	0.66%	0.94%	0.42%	-0.36%	-0.73%	-0.64%
	區域醫院	21.86%	21.94%	22.47%	22.10%	21.07%	21.43%	21.46%	21.88%	-0.10%	-0.71%	-0.07%	-0.86%	-0.79%	-0.51%	-1.02%	0.19%
	地區醫院	23.56%	23.78%	25.03%	25.73%	23.16%	23.76%	24.11%	24.47%	-1.08%	-1.14%	0.51%	1.38%	-0.40%	-0.02%	-0.92%	-0.89%
全局	醫學中心	13.92%	14.48%	14.97%	14.25%	13.70%	14.28%	14.06%	13.66%	-0.08%	0.00%	0.54%	0.02%	-0.22%	-0.20%	-0.91%	-0.27%
	區域醫院	17.42%	17.78%	18.45%	17.88%	17.30%	17.70%	17.97%	17.81%	-0.17%	-0.28%	0.22%	-0.02%	-0.12%	-0.08%	-0.48%	0.00%
	地區醫院	33.68%	33.31%	33.70%	33.48%	33.18%	33.21%	33.55%	33.30%	-0.65%	-0.78%	-0.42%	-0.87%	-0.51%	-0.10%	-0.16%	-0.38%

1. 資料來源：健保局二代倉儲門診藥局明細檔

2. 初級照護件數佔率=初級照護案件數除以門診件數(不含門診透析)

3. 初級照護案件定義：依費協會委託研究計劃「總額支付制度下建立基層與醫院門診分級醫療指標之研究」(DOH92-CA-1002) 成果報告中定義A類項目，排除急診案件及國際疾病分類碼為E-CODE之案件，再依台灣醫學中心協會建議調整之。

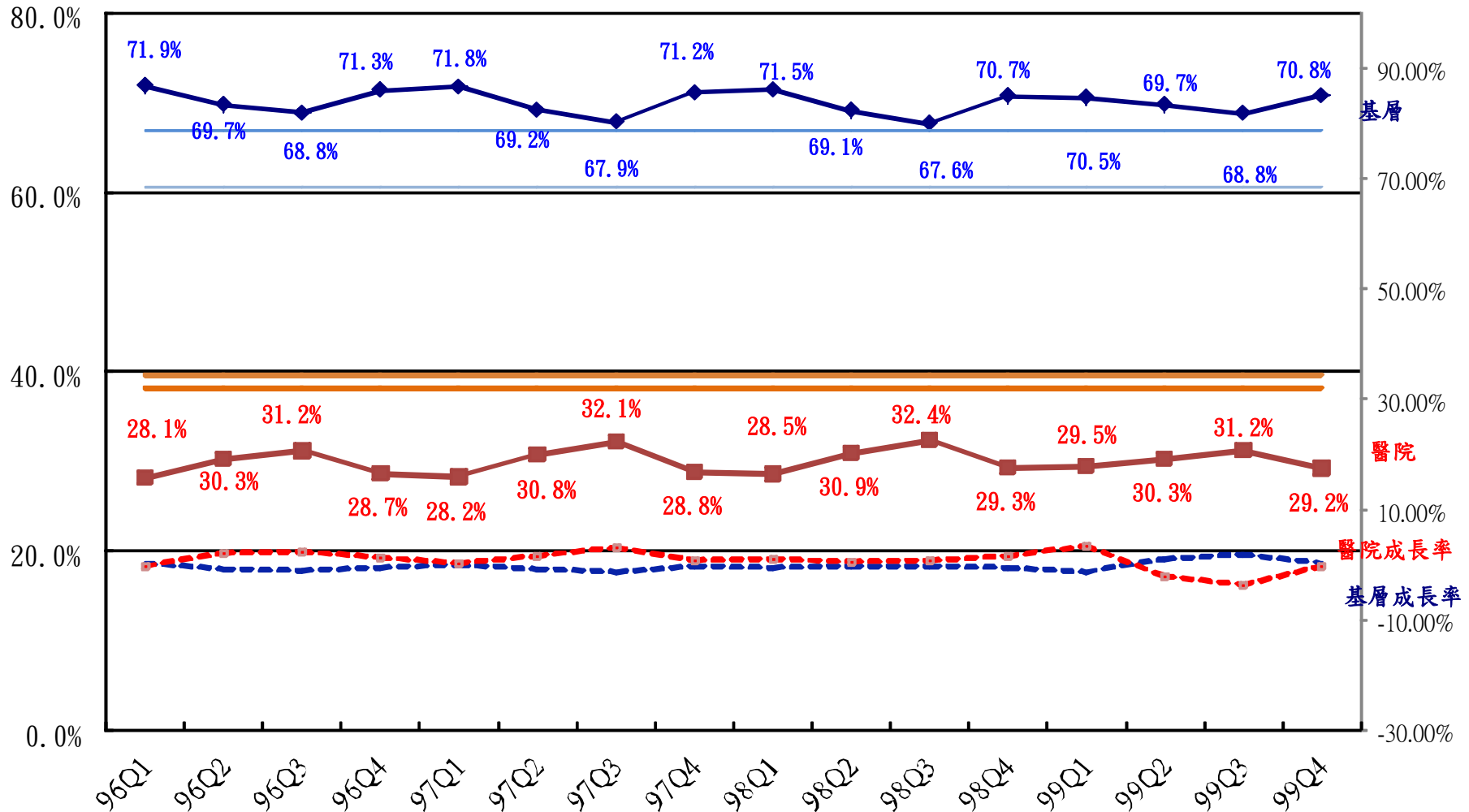


小結7--初級照護

- 層級別：區域醫院持平，醫學中心(-0.27%)及地區醫院(-0.38%)為負成長。
- 分區：
 - ❖ 醫學中心：除南區(3.44%)及高屏區(0.36%)呈正成長，其他分區均呈負成長(-0.28%~-1.59%)。
 - ❖ 區域醫院：南區(1.82%)、高屏(0.06%)及東區(0.19%)呈正成長，其他分區均呈負成長(-0.06%~-0.78%)。
 - ❖ 地區醫院：北區(0.02%)、南區(0.41%)、高屏(0.80%)呈正成長，其他分區呈負成長(-0.66%~-1.43%)。



西醫門診全時等值病人占率統計--8



註1：基層全時等值病人佔率=[\sum 同一病患在基層就醫次數/(同一病患在醫院就醫次數+同一病患在基層就醫次數)]/該季門診就醫歸戶人數

註2：醫院全時等值病人佔率=[\sum 同一病患在醫院就醫次數/(同一病患在醫院就醫次數+同一病患在基層就醫次數)]/該季門診就醫歸戶人數



小結8--全時等值病人占率

- 98年第4季至99年第4季基層及醫院之占率變化均維持於正負1個百分點左右。



結語



總結

- 99年Q4整體西醫基層就醫人數成長幅度略高於醫院，醫院件數及點數成長幅度高於西醫基層。
- 整體慢性病利用人數、件數及點數呈穩定成長，其中西醫基層成長幅度高於醫院層級。
- 99Q4整體初級照護率，各層級占率持平。
- 全時等值病人，99Q4基層與醫院間之占率與去年同期相比，醫院微幅下降，基層微幅上升。
- 兩部門全時等值病人占率變化，可作為未來協商總額成長率之參考，至各分區間醫院與基層之變化，現行分區預算分配時，已將市場占率之因素納入考量。
- 部份分區件數及點數成長幅度高於全局，本局將持續監控是否有異常情形。



敬請指教