



99年第3季醫院與西醫基層 財務風險監控報告

行政院衛生署
中央健康保險局
100年1月7日



大綱

- 整體西醫門診醫療利用（人數、件數、點數）
- 慢性病案件
- 初級照護
- 門診全時等值病人
- 結語



整體指標

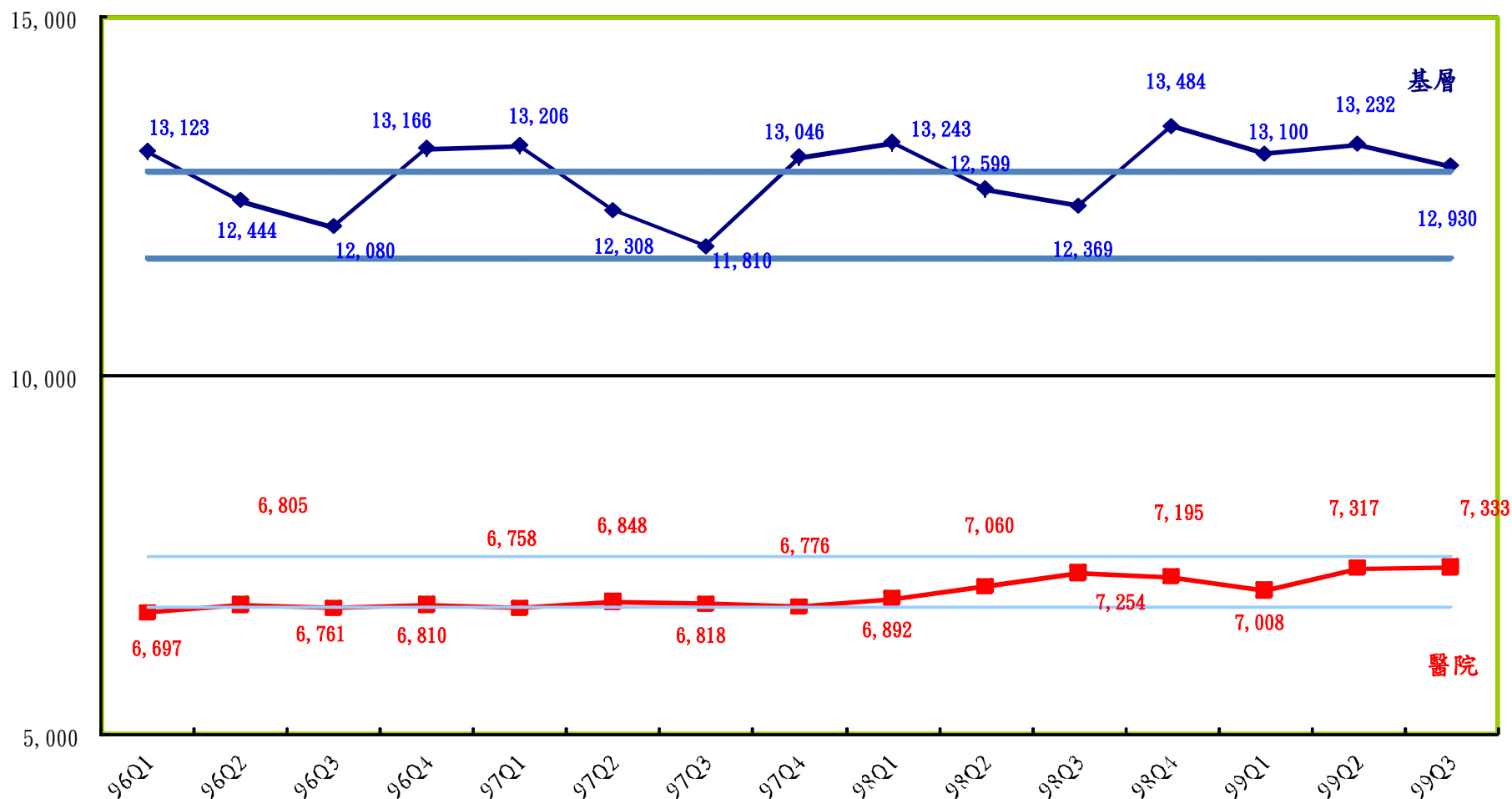
- 就醫人數
- 就醫件數
- 就醫點數



西醫門診醫療利用統計—1-1

就醫人數

單位：千



註1：基層(容許值11,633~12,858)，醫院(容許值6,775~7,488)。

註2：資料來源：健保局二代倉儲。



西醫門診醫療利用統計—1-2

各分區業務組就醫人數及成長率

分區 業務組	總額別	人數(千)							對去年同期成長率						
		98Q1	98Q2	98Q3	98Q4	99Q1	99Q2	99Q3	98Q1	98Q2	98Q3	98Q4	99Q1	99Q2	99Q3
臺北區	醫院	2,417	2,502	2,594	2,542	2,469	2,580	2,601	3.45%	5.20%	8.28%	6.39%	2.17%	3.11%	0.28%
	基層	4,200	4,002	3,935	4,273	4,171	4,207	4,079	0.36%	2.59%	6.35%	3.69%	-0.68%	5.12%	3.68%
北區	醫院	1,054	1,094	1,151	1,157	1,132	1,191	1,178	-0.12%	1.07%	6.55%	9.36%	7.34%	8.86%	2.32%
	基層	2,090	1,995	1,960	2,145	2,089	2,133	2,066	1.12%	2.49%	5.76%	4.52%	-0.05%	6.96%	5.41%
中區	醫院	1,378	1,396	1,405	1,400	1,366	1,422	1,441	2.58%	2.85%	4.55%	4.46%	-0.92%	1.92%	2.52%
	基層	2,774	2,609	2,554	2,771	2,731	2,731	2,695	0.51%	2.27%	4.43%	2.04%	-1.56%	4.68%	5.52%
南區	醫院	965	982	989	974	967	1,002	1,002	1.51%	2.07%	4.78%	4.10%	0.16%	2.08%	1.31%
	基層	2,121	2,002	1,953	2,124	2,073	2,081	2,051	1.01%	2.70%	3.47%	2.86%	-2.26%	3.95%	5.00%
高屏區	醫院	1,153	1,172	1,206	1,199	1,158	1,211	1,205	1.56%	2.48%	6.00%	6.85%	0.41%	3.41%	-0.04%
	基層	2,268	2,107	2,106	2,297	2,215	2,210	2,212	-0.01%	2.06%	3.17%	3.67%	-2.31%	4.90%	5.03%
東區	醫院	180	179	185	182	178	189	185	2.66%	1.64%	8.57%	7.41%	-1.16%	5.48%	0.06%
	基層	305	288	283	296	290	303	295	1.87%	1.33%	5.98%	3.91%	-4.83%	5.50%	4.19%
全局	醫院	6,892	7,060	7,254	7,201	7,008	7,317	7,333	1.99%	3.10%	6.40%	6.27%	1.67%	3.63%	1.09%
	基層	13,243	12,599	12,369	13,488	13,100	13,232	12,930	0.28%	2.37%	4.74%	3.38%	-1.08%	5.03%	4.53%

註1：資料來源：健保局二代倉儲。

註2：本表所列人數含門診透析。



西醫門診醫療利用統計—1-3

各分區業務組就醫人數及占率

分區 業務組	總額別	人數(千)							各分區內總額別占率						
		98Q1	98Q2	98Q3	98Q4	99Q1	99Q2	99Q3	98Q1	98Q2	98Q3	98Q4	99Q1	99Q2	99Q3
臺北區	醫院	2,417	2,502	2,594	2,542	2,469	2,580	2,601	36.53%	38.47%	39.73%	37.29%	37.18%	38.01%	38.94%
	基層	4,200	4,002	3,935	4,273	4,171	4,207	4,079	63.47%	61.53%	60.27%	62.71%	62.82%	61.99%	61.06%
北區	醫院	1,054	1,094	1,151	1,157	1,132	1,191	1,178	33.53%	35.43%	37.01%	35.03%	35.14%	35.83%	36.32%
	基層	2,090	1,995	1,960	2,145	2,089	2,133	2,066	66.47%	64.57%	62.99%	64.97%	64.86%	64.17%	63.68%
中區	醫院	1,378	1,396	1,405	1,400	1,366	1,422	1,441	33.19%	34.85%	35.49%	33.56%	33.34%	34.24%	34.83%
	基層	2,774	2,609	2,554	2,771	2,731	2,731	2,695	66.81%	65.15%	64.51%	66.44%	66.66%	65.76%	65.17%
南區	醫院	965	982	989	974	967	1,002	1,002	31.28%	32.91%	33.61%	31.45%	31.81%	32.51%	32.81%
	基層	2,121	2,002	1,953	2,124	2,073	2,081	2,051	68.72%	67.09%	66.39%	68.55%	68.19%	67.49%	67.19%
高屏區	醫院	1,153	1,172	1,206	1,199	1,158	1,211	1,205	33.71%	35.73%	36.41%	34.30%	34.33%	35.41%	35.27%
	基層	2,268	2,107	2,106	2,297	2,215	2,210	2,212	66.29%	64.27%	63.59%	65.70%	65.67%	64.59%	64.73%
東區	醫院	180	179	185	182	178	189	185	37.13%	38.35%	39.46%	38.09%	38.02%	38.34%	38.50%
	基層	305	288	283	296	290	303	295	62.87%	61.65%	60.54%	61.91%	61.98%	61.66%	61.50%
全局	醫院	6,892	7,060	7,254	7,201	7,008	7,317	7,333	34.23%	35.91%	36.97%	34.80%	34.85%	35.61%	36.19%
	基層	13,243	12,599	12,369	13,488	13,100	13,232	12,930	65.77%	64.09%	63.03%	65.20%	65.15%	64.39%	63.81%

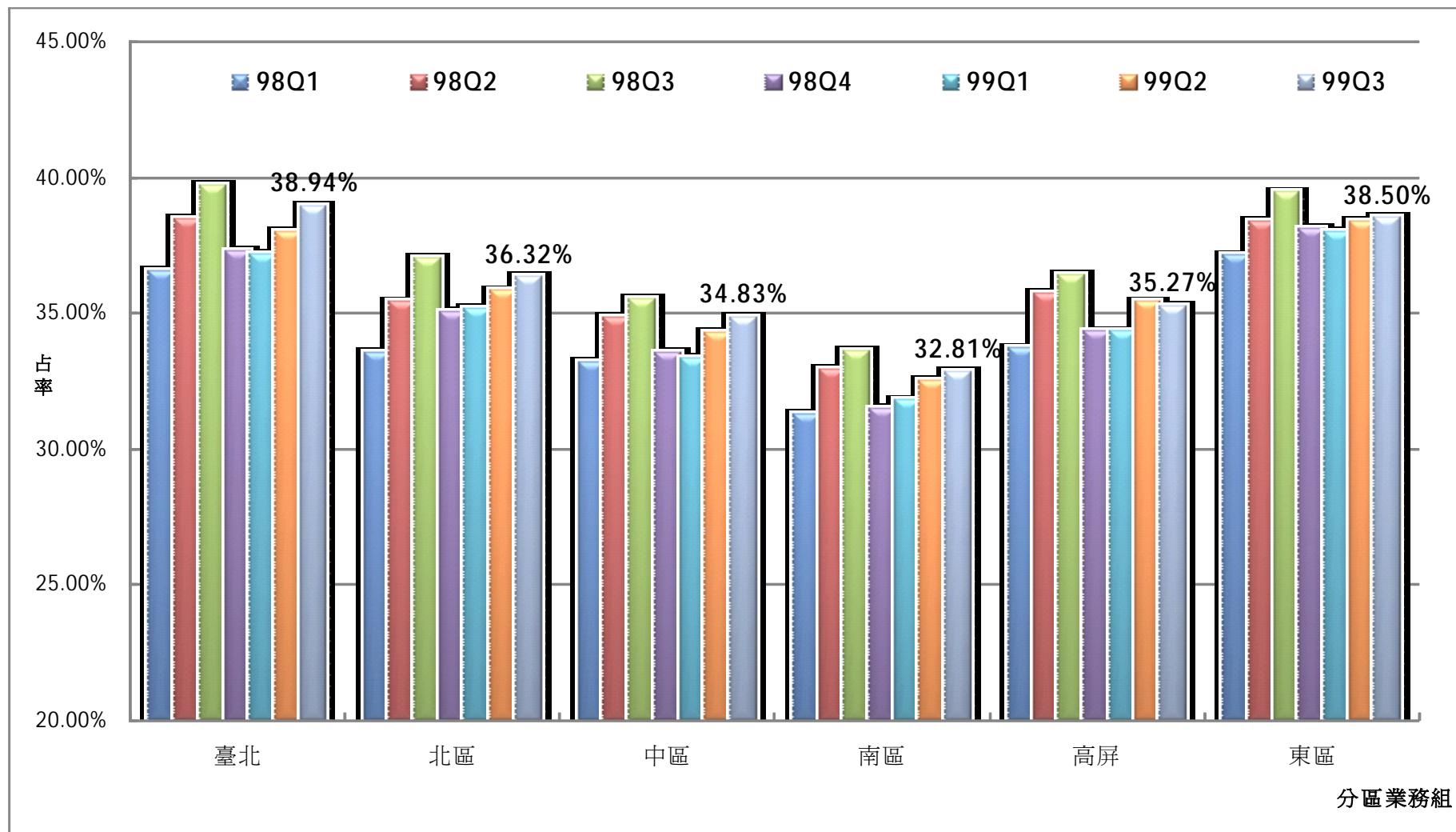
註1：資料來源：健保局二代倉儲。

註2：本表所列人數含門診透析。



西醫門診醫療利用統計—1-4

各分區業務組醫院總額人數占率



資料來源：健保局二代倉儲。



小結1—就醫人數

➤ 全局：

- ❖ 成長率：醫院正成長1.09%，基層正成長4.53%。
- ❖ 占率：醫院為36.19%，基層為63.18%。

➤ 分區：

❖ 基層

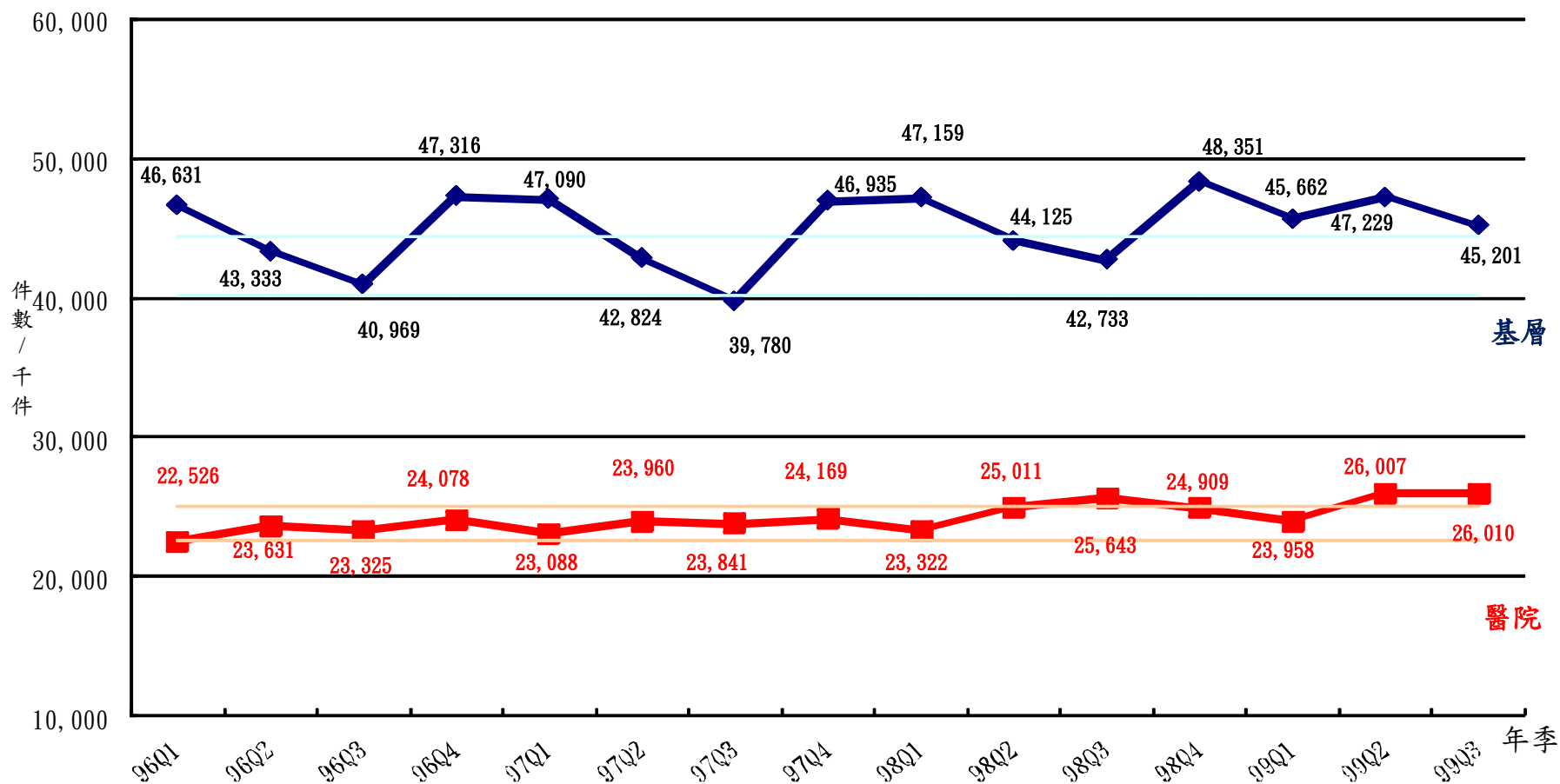
- 成長率：各分區皆呈正成長(3.68%~5.52%)，以中區(5.52%)正成長最多，其次為北區(5.41%)。
- 占率：南區(67.19%)為最高，中區(65.17%)次之。

❖ 醫院：

- 成長率：高屏區(-0.04%)呈負成長，其他分區均呈正成長(0.06%~2.52%)，以中區(5.52%)成長最多，北區(2.32%)次之。
- 占率：臺北區(38.94%)最高，東區(38.50%)次之。



西醫門診醫療利用統計—2-1 件數



註1：基層(容許值40,238~44,474)，醫院(容許值22,642~25,025)。

註2：資料來源：健保局二代倉儲。



西醫門診醫療利用統計—2-2 各分區業務組件數及成長率

分區	業務組 總額別	件數(千)							對去年同期成長率						
		98Q1	98Q2	98Q3	98Q4	99Q1	99Q2	99Q3	98Q1	98Q2	98Q3	98Q4	99Q1	99Q2	99Q3
臺北	醫院	8,170	8,900	9,172	8,978	8,408	9,149	9,237	3.14%	7.32%	9.71%	5.11%	2.91%	2.79%	0.72%
	基層	13,469	12,814	12,395	14,177	13,189	13,753	12,958	0.26%	3.12%	9.63%	5.03%	-2.08%	7.33%	4.54%
北區	醫院	3,118	3,351	3,543	3,611	3,385	3,672	3,608	-0.96%	1.83%	7.71%	9.83%	8.57%	9.58%	1.82%
	基層	6,674	6,323	6,109	7,100	6,549	6,904	6,462	1.64%	2.76%	8.90%	6.72%	-1.88%	9.20%	5.78%
中區	醫院	4,633	4,884	4,901	4,914	4,670	5,041	5,083	0.19%	3.56%	5.48%	3.42%	0.80%	3.21%	3.70%
	基層	9,931	9,134	8,772	10,167	9,581	9,765	9,450	-0.14%	2.58%	7.05%	2.96%	-3.53%	6.91%	7.73%
南區	醫院	3,009	3,184	3,221	3,215	3,066	3,298	3,296	-0.03%	2.28%	5.82%	4.80%	1.88%	3.57%	2.32%
	基層	7,747	7,249	6,963	7,976	7,430	7,664	7,401	0.16%	3.79%	5.59%	4.26%	-4.10%	5.73%	6.30%
高屏	醫院	3,771	4,033	4,133	4,120	3,796	4,149	4,108	-0.24%	3.05%	6.22%	5.80%	0.66%	2.90%	-0.59%
	基層	8,291	7,601	7,547	8,664	7,937	8,065	7,946	-0.90%	3.32%	4.95%	5.05%	-4.27%	6.10%	5.28%
東區	醫院	620	659	674	674	633	699	678	2.63%	3.92%	10.29%	7.47%	2.07%	6.07%	0.68%
	基層	1,046	1,004	946	1,053	977	1,077	984	0.30%	0.47%	7.20%	3.98%	-6.62%	7.29%	3.96%
全局	醫院	23,322	25,011	25,643	25,512	23,958	26,007	26,010	1.01%	4.39%	7.56%	5.55%	2.73%	3.98%	1.43%
	基層	47,159	44,125	42,733	49,137	45,662	47,229	45,201	0.15%	3.04%	7.42%	4.69%	-3.17%	7.03%	5.78%

資料來源：健保局二代倉儲。



西醫門診醫療利用統計—2-3

各分區業務組件數及占率

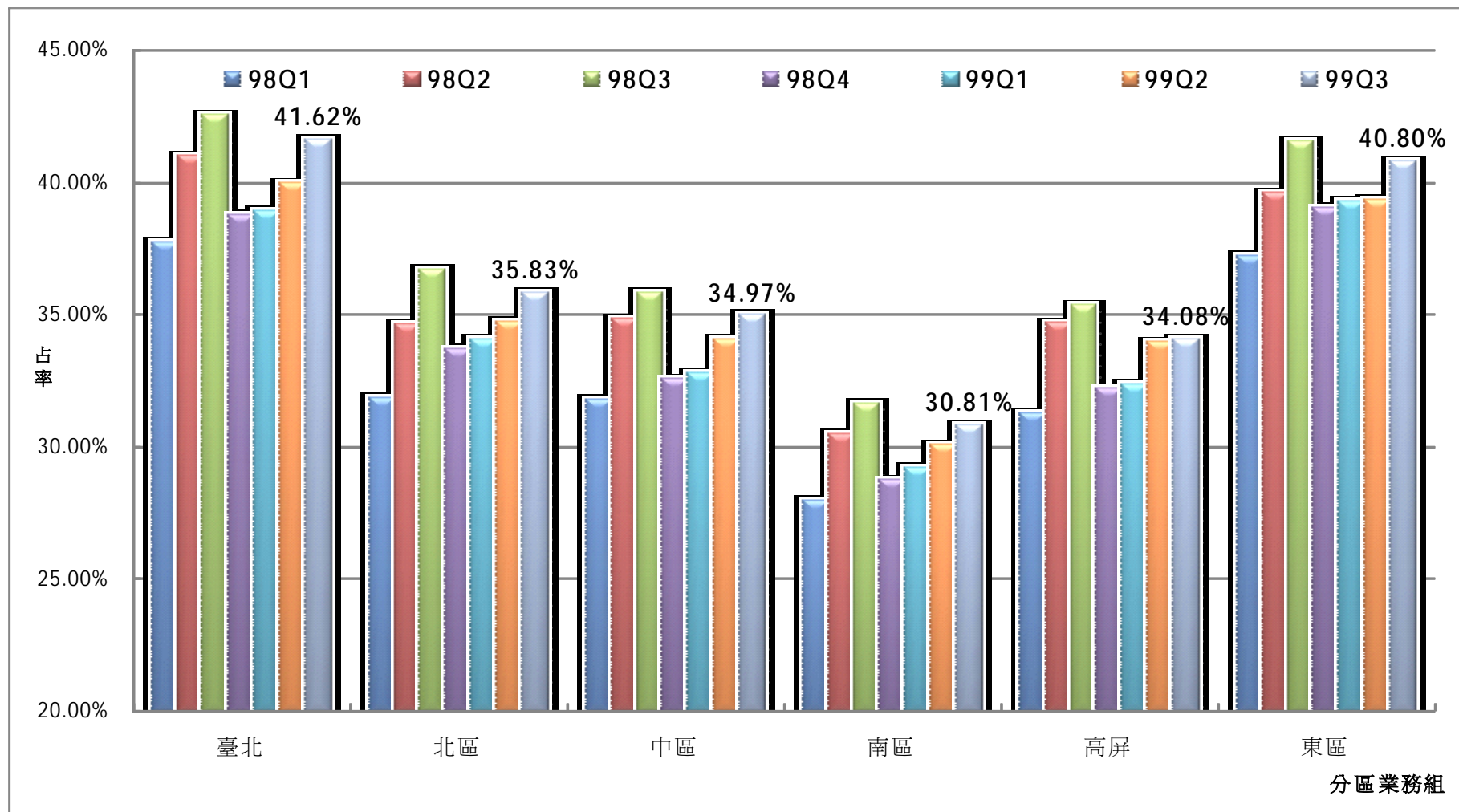
分區	業務組	總額別	件數(千)						各分區內總額別占率							
			98Q1	98Q2	98Q3	98Q4	99Q1	99Q2	99Q3	98Q1	98Q2	98Q3	98Q4	99Q1	99Q2	99Q3
臺北	醫院		8,170	8,900	9,172	8,978	8,408	9,149	9,237	37.76%	40.99%	42.53%	38.77%	38.93%	39.95%	41.62%
	基層		13,469	12,814	12,395	14,177	13,189	13,753	12,958	62.24%	59.01%	57.47%	61.23%	61.07%	60.05%	58.38%
北區	醫院		3,118	3,351	3,543	3,611	3,385	3,672	3,608	31.84%	34.64%	36.71%	33.71%	34.07%	34.72%	35.83%
	基層		6,674	6,323	6,109	7,100	6,549	6,904	6,462	68.16%	65.36%	63.29%	66.29%	65.93%	65.28%	64.17%
中區	醫院		4,633	4,884	4,901	4,914	4,670	5,041	5,083	31.81%	34.84%	35.84%	32.58%	32.77%	34.05%	34.97%
	基層		9,931	9,134	8,772	10,167	9,581	9,765	9,450	68.19%	65.16%	64.16%	67.42%	67.23%	65.95%	65.03%
南區	醫院		3,009	3,184	3,221	3,215	3,066	3,298	3,296	27.98%	30.52%	31.63%	28.73%	29.21%	30.08%	30.81%
	基層		7,747	7,249	6,963	7,976	7,430	7,664	7,401	72.02%	69.48%	68.37%	71.27%	70.79%	69.92%	69.19%
高屏	醫院		3,771	4,033	4,133	4,120	3,796	4,149	4,108	31.26%	34.66%	35.38%	32.23%	32.35%	33.97%	34.08%
	基層		8,291	7,601	7,547	8,664	7,937	8,065	7,946	68.74%	65.34%	64.62%	67.77%	67.65%	66.03%	65.92%
東區	醫院		620	659	674	674	633	699	678	37.21%	39.61%	41.58%	39.03%	39.31%	39.34%	40.80%
	基層		1,046	1,004	946	1,053	977	1,077	984	62.79%	60.39%	58.42%	60.97%	60.69%	60.66%	59.20%
全局	醫院		23,322	25,011	25,643	25,512	23,958	26,007	26,010	33.09%	36.18%	37.50%	34.18%	34.41%	35.51%	36.53%
	基層		47,159	44,125	42,733	49,137	45,662	47,229	45,201	66.91%	63.82%	62.50%	65.82%	65.59%	64.49%	63.47%

資料來源：健保局二代倉儲。



西醫門診醫療利用統計—2-4

各分區業務組醫院總額件數占率



資料來源：健保局二代倉儲。



小結2—件數利用

➤ 全局：

- ❖ 成長率：醫院正成長1.43%，基層正成長5.78%。
- ❖ 占率：醫院為36.53%，基層為63.47%。

➤ 分區：

❖ 基層：

- 成長率：各分區皆呈正成長(3.96%~7.73%)，以中區(7.73%)成長最多，南區(6.30%)次之。
- 占率：南區(69.19%)為最高，高屏區(65.92%)次之。

❖ 醫院：

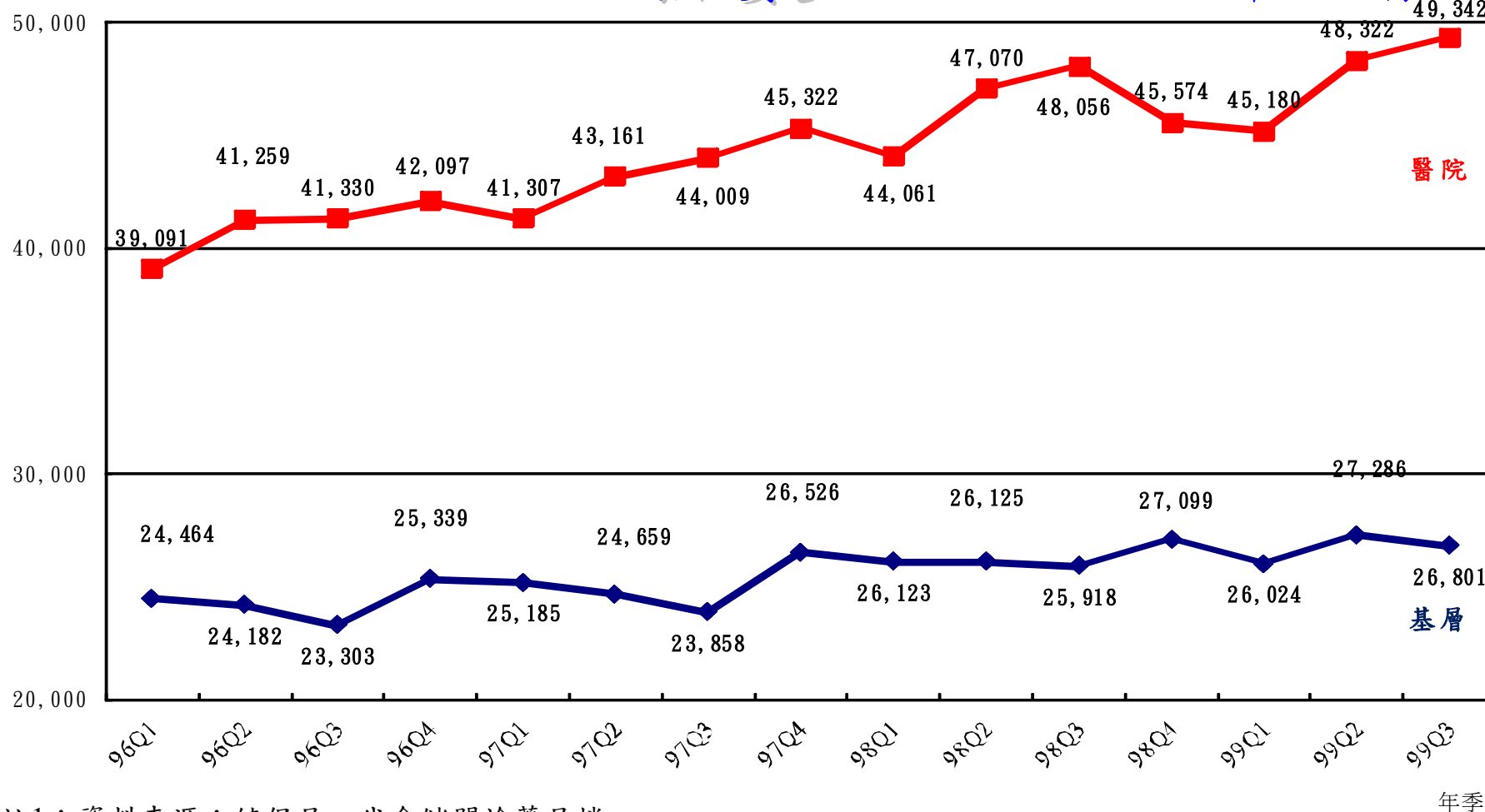
- 成長率：高屏區(-0.59%)呈負成長，其他各分區均呈正成長(0.68%~3.70%)，以中區(3.70%)成長最多，南區(2.32%)次之。
- 占率：臺北區(41.62%)最高，東區(40.80%)次之。



西醫門診醫療利用統計—3-1

點數

單位：百萬



註1：資料來源：健保局二代倉儲門診藥局檔。

註2：本表資料含藥局申報資料。

註3：原訂之容許值不含藥局，與本表數據定義不同，故本表不列容許值。



西醫門診醫療利用統計—3-2

各分區業務組點數及成長率

分區 業務組	總額別	點數(百萬)							對去年同期成長率						
		98Q1	98Q2	98Q3	98Q4	99Q1	99Q2	99Q3	98Q1	98Q2	98Q3	98Q4	99Q1	99Q2	99Q3
臺北區	醫院	15,804	17,076	17,495	16,313	16,038	17,215	17,764	8.71%	12.05%	11.55%	0.20%	1.48%	0.82%	1.54%
	基層	7,543	7,630	7,565	8,015	7,532	7,959	7,768	3.04%	5.35%	9.73%	3.79%	-0.15%	4.30%	2.68%
北區	醫院	5,846	6,165	6,329	6,126	6,157	6,581	6,624	4.17%	5.46%	6.10%	0.47%	5.31%	6.74%	4.67%
	基層	3,656	3,683	3,676	3,927	3,680	3,893	3,774	6.47%	7.02%	10.75%	5.53%	0.64%	5.71%	2.68%
中區	醫院	8,605	9,114	9,310	9,035	8,954	9,522	9,677	5.67%	7.29%	8.04%	1.69%	4.06%	4.48%	3.94%
	基層	5,401	5,330	5,248	5,608	5,345	5,570	5,492	3.48%	5.26%	7.83%	2.54%	-1.03%	4.49%	4.66%
南區	醫院	5,900	6,324	6,429	6,061	6,042	6,458	6,614	6.56%	9.29%	10.12%	1.09%	2.41%	2.12%	2.87%
	基層	4,361	4,356	4,294	4,540	4,312	4,507	4,455	3.28%	5.87%	6.90%	2.99%	-1.13%	3.46%	3.75%
高屏區	醫院	6,717	7,107	7,183	7,044	6,787	7,251	7,349	5.45%	7.20%	6.55%	2.69%	1.04%	2.03%	2.31%
	基層	4,592	4,549	4,568	4,823	4,601	4,761	4,737	3.68%	7.21%	7.58%	4.00%	0.19%	4.67%	3.72%
東區	醫院	1,191	1,284	1,310	1,239	1,202	1,295	1,315	7.44%	10.24%	12.59%	3.00%	0.99%	0.84%	0.40%
	基層	569	576	567	588	555	597	573	1.87%	4.11%	10.13%	3.63%	-2.52%	3.52%	1.17%
全局	醫院	44,061	47,070	48,056	45,819	45,180	48,322	49,342	6.67%	9.06%	9.19%	1.10%	2.54%	2.66%	2.68%
	基層	26,123	26,125	25,918	27,501	26,024	27,286	26,801	3.73%	5.94%	8.63%	3.67%	-0.38%	4.45%	3.41%

註1：資料來源：健保局二代倉儲門診藥局明細檔。

註2：本表點數含藥局申報點數。



西醫門診醫療利用統計—3-3

各分區業務組點數及占率

分區 業務組	總額別	點數(百萬)							各分區業務組內總額別占率						
		98Q1	98Q2	98Q3	98Q4	99Q1	99Q2	99Q3	98Q1	98Q2	98Q3	98Q4	99Q1	99Q2	99Q3
臺北區	醫院	15,804	17,076	17,495	16,313	16,038	17,215	17,764	67.69%	69.12%	69.81%	67.06%	68.04%	68.38%	69.58%
	基層	7,543	7,630	7,565	8,015	7,532	7,959	7,768	32.31%	30.88%	30.19%	32.94%	31.96%	31.62%	30.42%
北區	醫院	5,846	6,165	6,329	6,126	6,157	6,581	6,624	61.52%	62.60%	63.26%	60.94%	62.59%	62.83%	63.70%
	基層	3,656	3,683	3,676	3,927	3,680	3,893	3,774	38.48%	37.40%	36.74%	39.06%	37.41%	37.17%	36.30%
中區	醫院	8,605	9,114	9,310	9,035	8,954	9,522	9,677	61.44%	63.10%	63.95%	61.70%	62.62%	63.09%	63.79%
	基層	5,401	5,330	5,248	5,608	5,345	5,570	5,492	38.56%	36.90%	36.05%	38.30%	37.38%	36.91%	36.21%
南區	醫院	5,900	6,324	6,429	6,061	6,042	6,458	6,614	57.50%	59.21%	59.95%	57.18%	58.35%	58.90%	59.75%
	基層	4,361	4,356	4,294	4,540	4,312	4,507	4,455	42.50%	40.79%	40.05%	42.82%	41.65%	41.10%	40.25%
高屏區	醫院	6,717	7,107	7,183	7,044	6,787	7,251	7,349	59.39%	60.97%	61.13%	59.36%	59.60%	60.36%	60.80%
	基層	4,592	4,549	4,568	4,823	4,601	4,761	4,737	40.61%	39.03%	38.87%	40.64%	40.40%	39.64%	39.20%
東區	醫院	1,191	1,284	1,310	1,239	1,202	1,295	1,315	67.65%	69.02%	69.80%	67.81%	68.42%	68.46%	69.64%
	基層	569	576	567	588	555	597	573	32.35%	30.98%	30.20%	32.19%	31.58%	31.54%	30.36%
全局	醫院	44,061	47,070	48,056	45,819	45,180	48,322	49,342	62.78%	64.31%	64.96%	62.49%	63.45%	63.91%	64.80%
	基層	26,123	26,125	25,918	27,501	26,024	27,286	26,801	37.22%	35.69%	35.04%	37.51%	36.55%	36.09%	35.20%

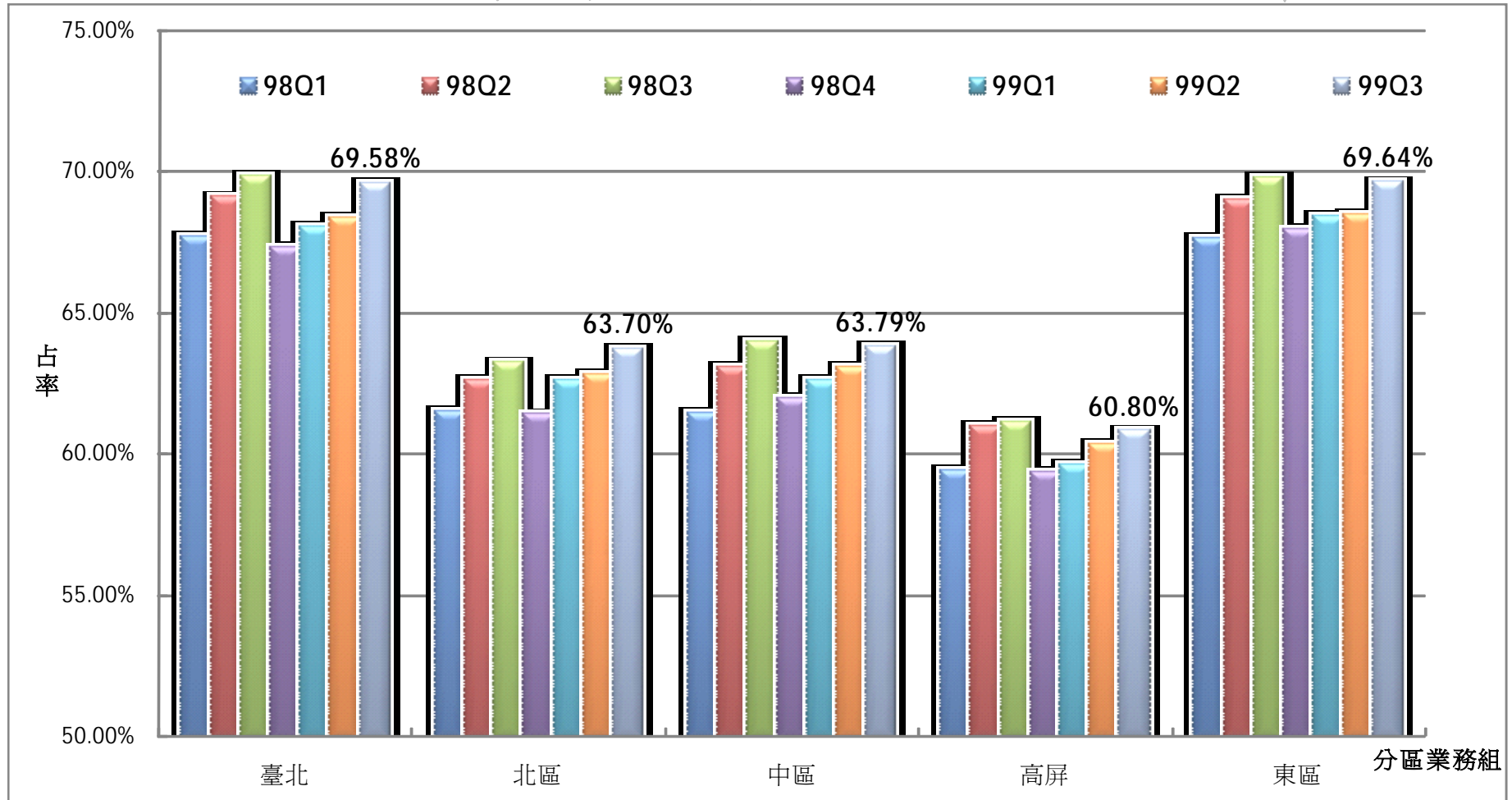
註1：資料來源：健保局二代倉儲門診藥局明細檔。

註2：本表點數含藥局申報點數。



西醫門診醫療利用統計—3-4

各分區業務組醫院總額點數占率



註1：資料來源：健保局二代倉儲門診藥局明細檔。

註2：本表點數含藥局申報點數。



小結3—就醫點數利用

➤ 全局：

- ❖ 成長率：醫院正成長2.68%，基層正成長3.41%。
- ❖ 占率：醫院為35.20%，基層為64.80%。

➤ 分區：

❖ 基層：

- 成長率：各分區皆呈正成長(1.17%~4.66%)，以中區(4.66%)正成長最多，南區(3.75%)次之。
- 占率：南區(40.25%)為最高，高屏區(39.20%)次之。

❖ 醫院：

- 成長率：各分區皆呈正成長(0.40%~4.67%)，以北區4.67%成長最多。
- 占率：東區(69.64%)最高，臺北區(69.58%)次之。

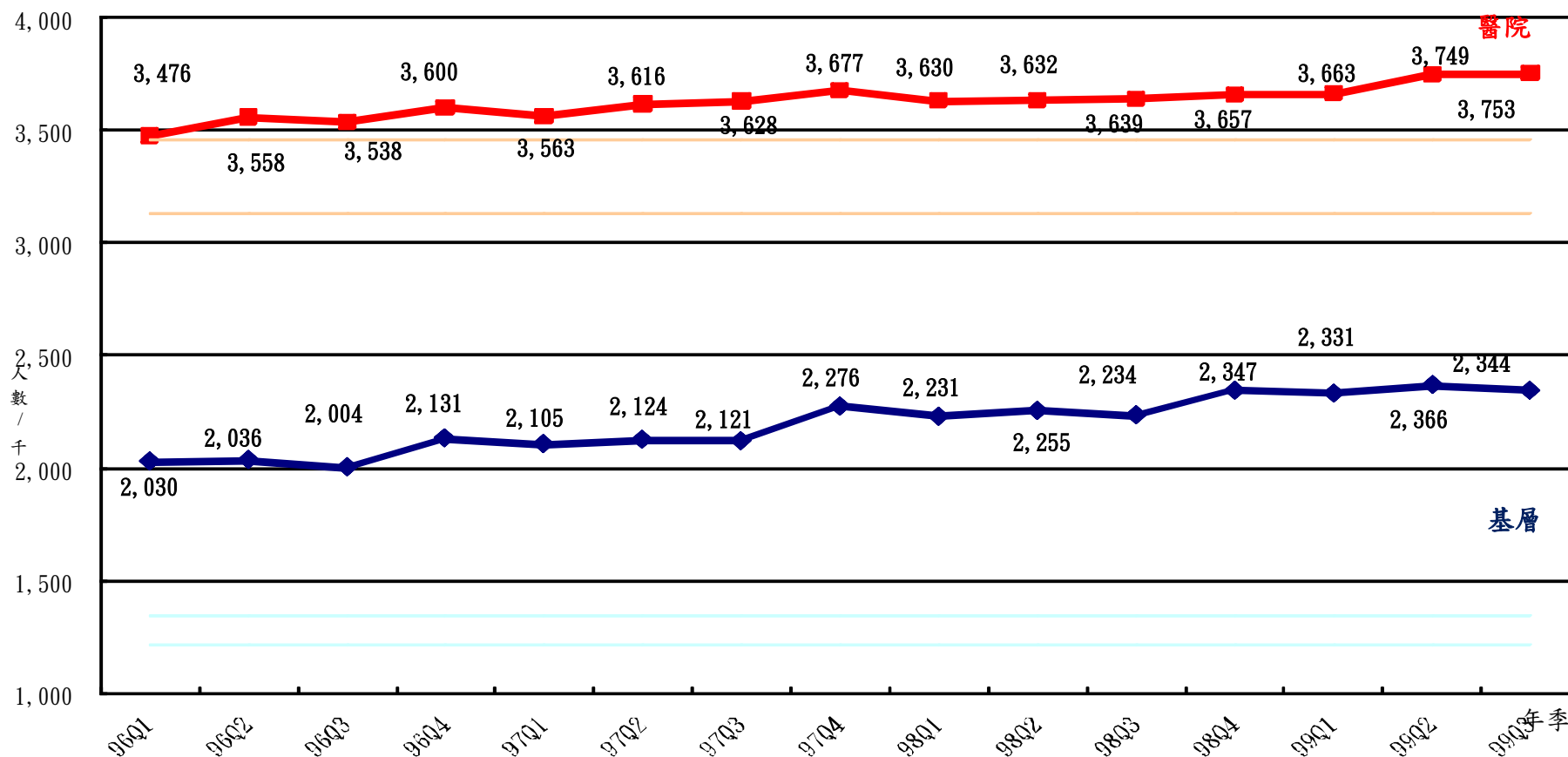


慢性病案件



慢性病門診醫療利用統計—4-1

醫院與基層--人數



註1：基層(容許值 1,216~1,344)，醫院(容許值 3,132~3,461)。

註2：資料來源：健保局二代倉儲。

註2：本表不含藥局申報資料。



西醫門診醫療利用統計—4-2

各分區業務組慢性病人數及成長率

分區	業務組	總額別	人數(千)						對去年同期成長率							
			98Q1	98Q2	98Q3	98Q4	99Q1	99Q2	99Q3	98Q1	98Q2	98Q3	98Q4	99Q1	99Q2	99Q3
臺北	醫院		1,432	1,449	1,446	1,445	1,440	1,478	1,490	4.50%	3.62%	2.34%	0.18%	0.50%	2.00%	3.07%
	基層		635	645	636	671	661	674	665	6.97%	6.06%	5.59%	3.21%	4.11%	4.49%	4.58%
北區	醫院		487	483	496	509	516	527	514	0.11%	-1.12%	0.95%	2.35%	5.94%	9.15%	3.61%
	基層		353	359	353	377	372	376	366	9.30%	8.93%	7.34%	3.81%	5.29%	4.74%	3.85%
中區	醫院		615	620	619	623	628	642	646	0.21%	0.14%	0.70%	0.47%	2.08%	3.65%	4.42%
	基層		424	427	424	448	447	455	454	4.81%	4.79%	4.56%	2.51%	5.30%	6.58%	7.23%
南區	醫院		528	510	511	511	512	522	524	0.28%	-5.06%	-4.98%	-5.77%	-3.00%	2.39%	2.55%
	基層		379	382	379	391	390	398	394	5.11%	5.46%	3.65%	1.67%	2.81%	4.13%	4.18%
高屏	醫院		542	543	548	549	548	561	560	0.43%	-0.75%	-0.46%	-0.60%	1.11%	3.30%	2.27%
	基層		385	388	390	404	406	407	409	4.22%	6.53%	5.96%	4.47%	5.45%	5.04%	4.94%
東區	醫院		102	103	95	96	94	96	95	1.50%	-0.48%	-5.60%	-6.95%	-7.78%	-6.41%	0.05%
	基層		69	69	68	69	70	71	70	4.63%	3.81%	3.86%	1.40%	1.40%	2.89%	3.27%
全局	醫院		3,630	3,632	3,639	3,657	3,663	3,749	3,753	1.90%	0.46%	0.29%	-0.56%	0.89%	3.22%	3.13%
	基層		2,231	2,255	2,234	2,347	2,331	2,366	2,344	6.02%	6.15%	5.34%	3.10%	4.47%	4.94%	4.92%

- 1.資料來源：健保局二代倉儲門診藥局明細檔。
- 2.本表點數含藥局申報資料。
- 3.慢性病定義為案件分類‘04’及‘08’。



慢性病門診醫療利用統計—4-3

各分區業務組慢性病人數及占率

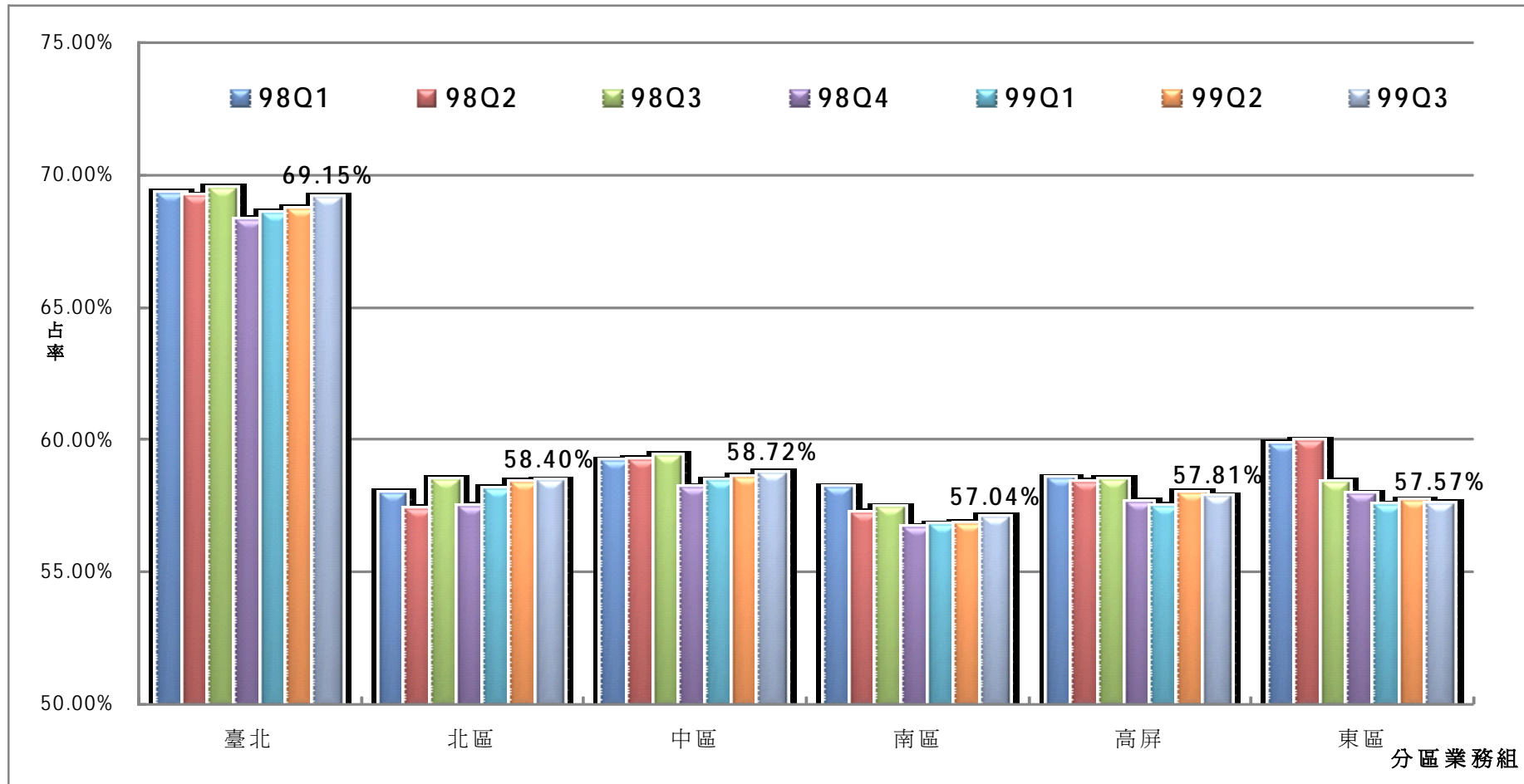
分區	業務組	總額別	人數(千)						各分區業務組內總額別占率							
			98Q1	98Q2	98Q3	98Q4	99Q1	99Q2	99Q3	98Q1	98Q2	98Q3	98Q4	99Q1	99Q2	99Q3
臺北	醫院		1,432	1,449	1,446	1,445	1,440	1,478	1,490	69.29%	69.21%	69.46%	68.28%	68.54%	68.69%	69.15%
	基層		635	645	636	671	661	674	665	30.71%	30.79%	30.54%	31.72%	31.46%	31.31%	30.85%
北區	醫院		487	483	496	509	516	527	514	57.94%	57.34%	58.46%	57.44%	58.09%	58.35%	58.40%
	基層		353	359	353	377	372	376	366	42.06%	42.66%	41.54%	42.56%	41.91%	41.65%	41.60%
中區	醫院		615	620	619	623	628	642	646	59.18%	59.22%	59.36%	58.18%	58.43%	58.55%	58.72%
	基層		424	427	424	448	447	455	454	40.82%	40.78%	40.64%	41.82%	41.57%	41.45%	41.28%
南區	醫院		528	510	511	511	512	522	524	58.16%	57.19%	57.42%	56.64%	56.74%	56.78%	57.04%
	基層		379	382	379	391	390	398	394	41.84%	42.81%	42.58%	43.36%	43.26%	43.22%	42.96%
高屏	醫院		542	543	548	549	548	561	560	58.48%	58.35%	58.44%	57.58%	57.46%	57.94%	57.81%
	基層		385	388	390	404	406	407	409	41.52%	41.65%	41.56%	42.42%	42.54%	42.06%	42.19%
東區	醫院		102	103	95	96	94	96	95	59.78%	59.93%	58.35%	57.90%	57.48%	57.64%	57.57%
	基層		69	69	68	69	70	71	70	40.22%	40.07%	41.65%	42.10%	42.52%	42.36%	42.43%
全局	醫院		3,630	3,632	3,639	3,657	3,663	3,749	3,753	61.93%	61.70%	61.96%	60.91%	61.11%	61.30%	61.55%
	基層		2,231	2,255	2,234	2,347	2,331	2,366	2,344	38.07%	38.30%	38.04%	39.09%	38.89%	38.70%	38.45%

- 1.資料來源：健保局二代倉儲門診藥局明細檔。
- 2.本表點數含藥局申報資料。
- 3.慢性病定義為案件分類‘04’及‘08’。



西醫門診醫療利用統計—4-4

各分區業務組醫院總額慢性病人數占率



- 1.資料來源：健保局二代倉儲門診藥局明細檔。
- 2.本表點數含藥局申報資料。
- 3.慢性病定義為案件分類‘04’及‘08’。



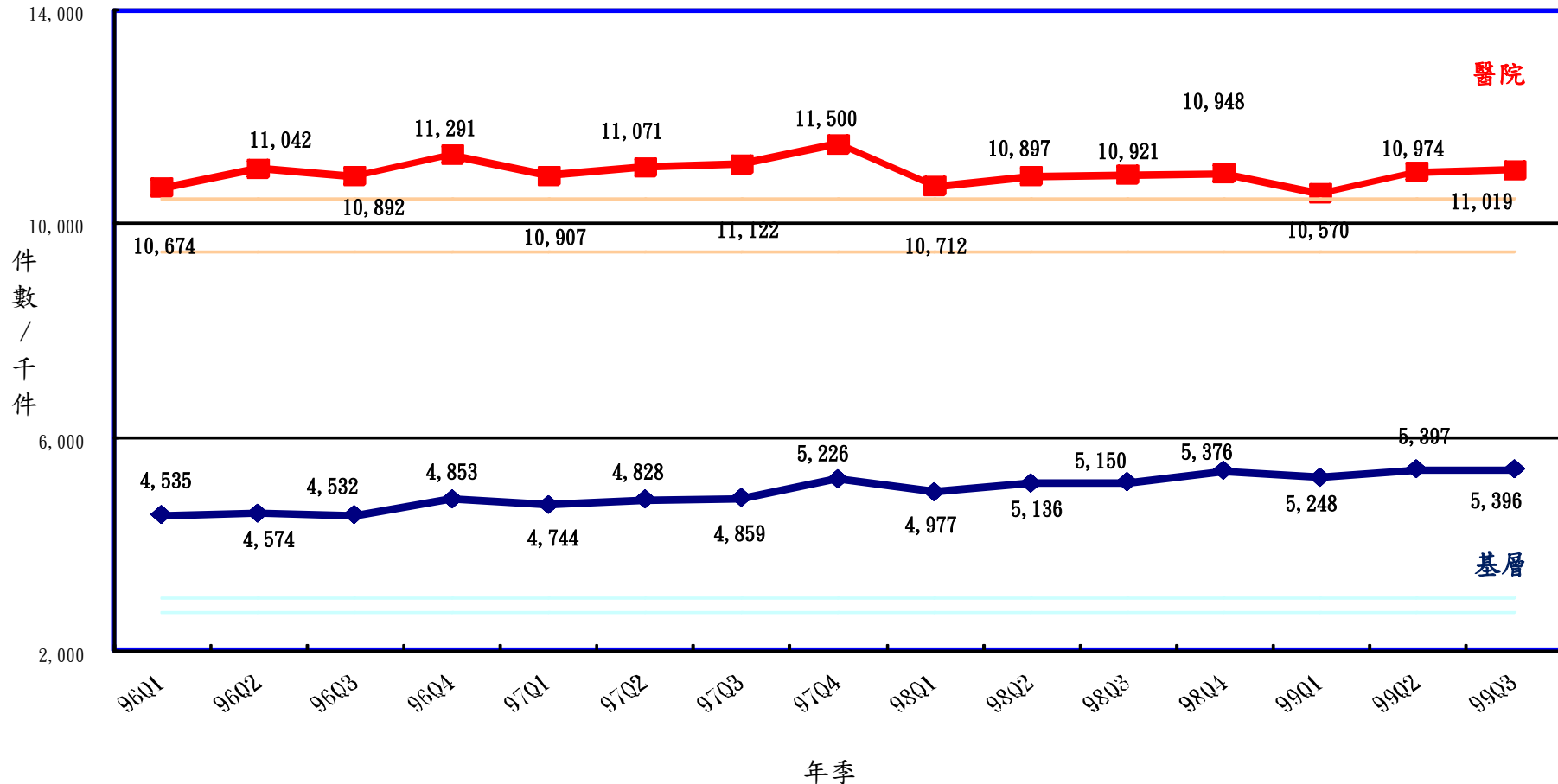
小結4—慢性病人數利用

- 整體：醫院正成長3.13%，基層正成長4.92%。
- 分區：
 - ❖ 基層：各分區皆呈正成長(3.27%~7.23%)，以中區7.23%成長最多，其次為高屏(4.94%)。
 - ❖ 醫院：各分區皆呈正成長(0.05%~4.42%)，以中區4.42%成長最多，其次為北區(3.61%)。



慢性病門診醫療利用統計—5-1

醫院與基層---件數



註1：基層容許值（2,709~2,994），醫院容許值(9,480-10,477)。

註2：健保局二代倉儲。



西醫門診醫療利用統計—5-2

各分區業務組慢性病件數及成長率

分區 業務組	總額別	件數(千)							對去年同期成長率						
		98Q1	98Q2	98Q3	98Q4	99Q1	99Q2	99Q3	98Q1	98Q2	98Q3	98Q4	99Q1	99Q2	99Q3
臺北	醫院	4,262	4,379	4,348	4,308	4,103	4,289	4,344	1.26%	2.00%	0.32%	-5.23%	-3.73%	-2.05%	-0.11%
	基層	1,386	1,439	1,437	1,497	1,446	1,499	1,500	5.56%	5.95%	5.89%	1.86%	4.35%	4.16%	4.38%
北區	醫院	1,299	1,300	1,348	1,377	1,354	1,394	1,365	-4.71%	-4.20%	-1.67%	-1.99%	4.25%	7.25%	1.29%
	基層	733	759	757	800	780	797	784	8.87%	8.93%	8.01%	3.76%	6.43%	4.93%	3.60%
中區	醫院	1,764	1,807	1,825	1,834	1,809	1,873	1,886	-2.66%	-1.10%	0.56%	-1.43%	2.58%	3.66%	3.37%
	基層	941	971	976	1,027	1,009	1,035	1,045	3.63%	5.07%	5.30%	3.40%	7.18%	6.61%	7.04%
南區	醫院	1,487	1,453	1,456	1,465	1,427	1,465	1,470	-3.94%	-8.43%	-7.92%	-9.76%	-4.07%	0.83%	0.97%
	基層	856	880	877	910	889	917	915	3.43%	6.24%	4.20%	1.82%	3.81%	4.17%	4.26%
高屏	醫院	1,575	1,620	1,636	1,651	1,575	1,640	1,644	-4.22%	-2.85%	-3.00%	-3.79%	-0.04%	1.19%	0.49%
	基層	908	932	952	984	969	993	998	3.80%	6.85%	7.34%	4.65%	6.80%	6.58%	4.85%
東區	醫院	325	337	308	314	302	313	310	-1.47%	-0.48%	-8.10%	-10.20%	-7.09%	-7.23%	0.69%
	基層	152	155	151	157	154	157	155	3.43%	4.34%	3.63%	-0.53%	1.24%	1.46%	2.32%
全局	醫院	10,712	10,897	10,921	10,948	10,570	10,974	11,019	-1.78%	-1.57%	-1.81%	-4.80%	-1.33%	0.71%	0.90%
	基層	4,977	5,136	5,150	5,375	5,248	5,397	5,396	4.90%	6.38%	5.99%	2.86%	5.45%	5.09%	4.78%

- 1.資料來源：健保局二代倉儲門診明細檔。
- 2.慢性病定義為案件分類‘04’及‘08’。



慢性病門診醫療利用統計—5-3

各分區業務組慢性病件數及占率

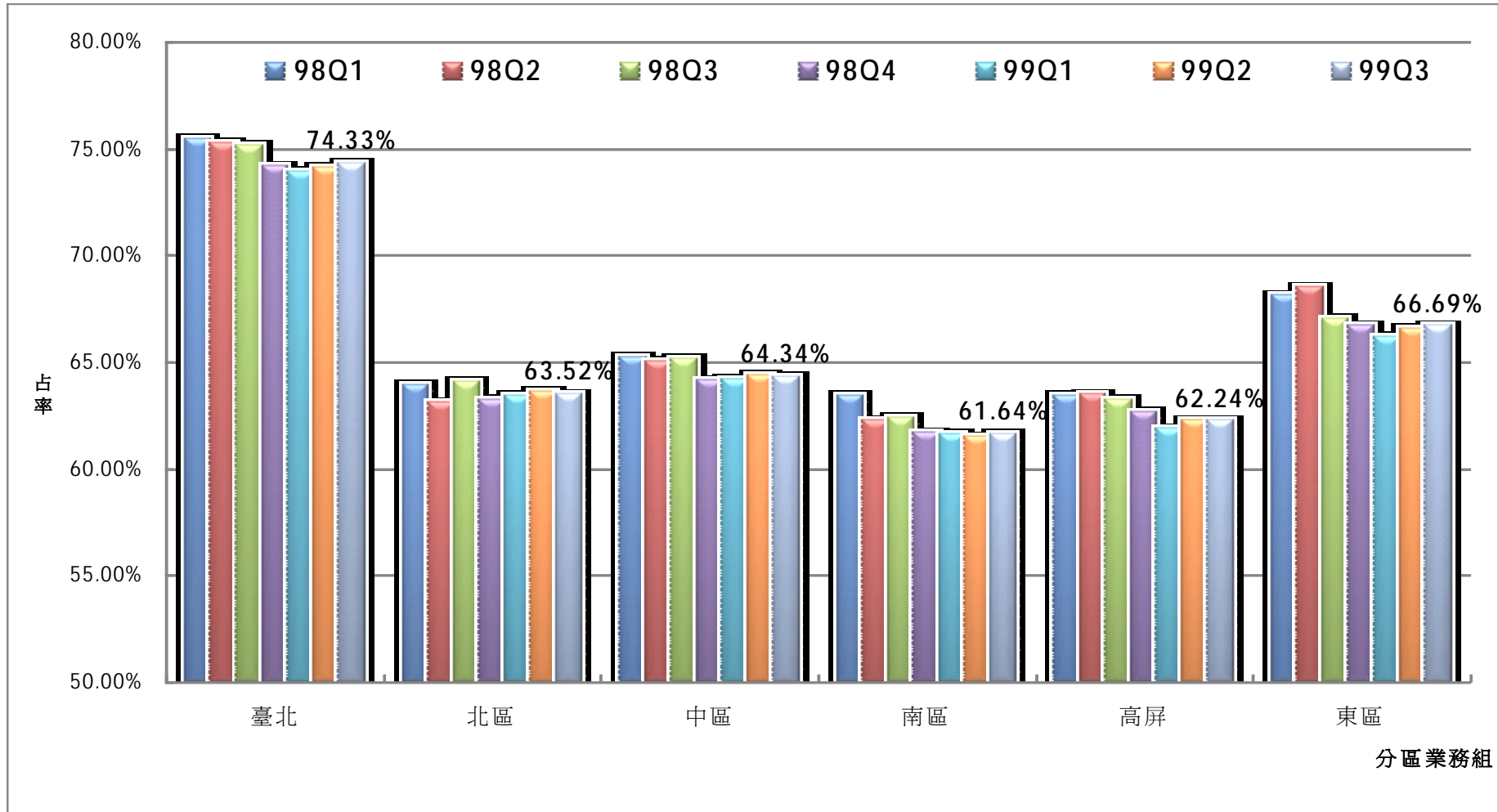
分區 業務組	總額別	件數(千)							各分區業務組內總額別占率						
		98Q1	98Q2	98Q3	98Q4	99Q1	99Q2	99Q3	98Q1	98Q2	98Q3	98Q4	99Q1	99Q2	99Q3
臺北	醫院	4,262	4,379	4,348	4,308	4,103	4,289	4,344	75.46%	75.27%	75.16%	74.21%	73.94%	74.11%	74.33%
	基層	1,386	1,439	1,437	1,497	1,446	1,499	1,500	24.54%	24.73%	24.84%	25.79%	26.06%	25.89%	25.67%
北區	醫院	1,299	1,300	1,348	1,377	1,354	1,394	1,365	63.92%	63.13%	64.05%	63.24%	63.45%	63.64%	63.52%
	基層	733	759	757	800	780	797	784	36.08%	36.87%	35.95%	36.76%	36.55%	36.36%	36.48%
中區	醫院	1,764	1,807	1,825	1,834	1,809	1,873	1,886	65.20%	65.04%	65.14%	64.11%	64.20%	64.40%	64.34%
	基層	941	971	976	1,027	1,009	1,035	1,045	34.80%	34.96%	34.86%	35.89%	35.80%	35.60%	35.66%
南區	醫院	1,487	1,453	1,456	1,465	1,427	1,465	1,470	63.46%	62.27%	62.40%	61.68%	61.61%	61.50%	61.64%
	基層	856	880	877	910	889	917	915	36.54%	37.73%	37.60%	38.32%	38.39%	38.50%	38.36%
高屏	醫院	1,575	1,620	1,636	1,651	1,575	1,640	1,644	63.44%	63.50%	63.23%	62.65%	61.90%	62.29%	62.24%
	基層	908	932	952	984	969	993	998	36.56%	36.50%	36.77%	37.35%	38.10%	37.71%	37.76%
東區	醫院	325	337	308	314	302	313	310	68.11%	68.54%	67.05%	66.69%	66.22%	66.58%	66.69%
	基層	152	155	151	157	154	157	155	31.89%	31.46%	32.95%	33.31%	33.78%	33.42%	33.31%
全局	醫院	10,712	10,897	10,921	10,948	10,570	10,974	11,019	68.28%	67.97%	67.95%	67.07%	66.82%	67.03%	67.13%
	基層	4,977	5,136	5,150	5,375	5,248	5,397	5,396	31.72%	32.03%	32.05%	32.93%	33.18%	32.97%	32.87%

- 1.資料來源：健保局二代倉儲門診明細檔。
- 2.慢性病定義為案件分類'04'及'08'



西醫門診醫療利用統計—5-4

各分區業務組醫院總額慢性病件數占率





小結5—慢性病件數利用

➤ 整體：全局基層成長率(4.78%)高於醫院(0.90%)

➤ 分區：

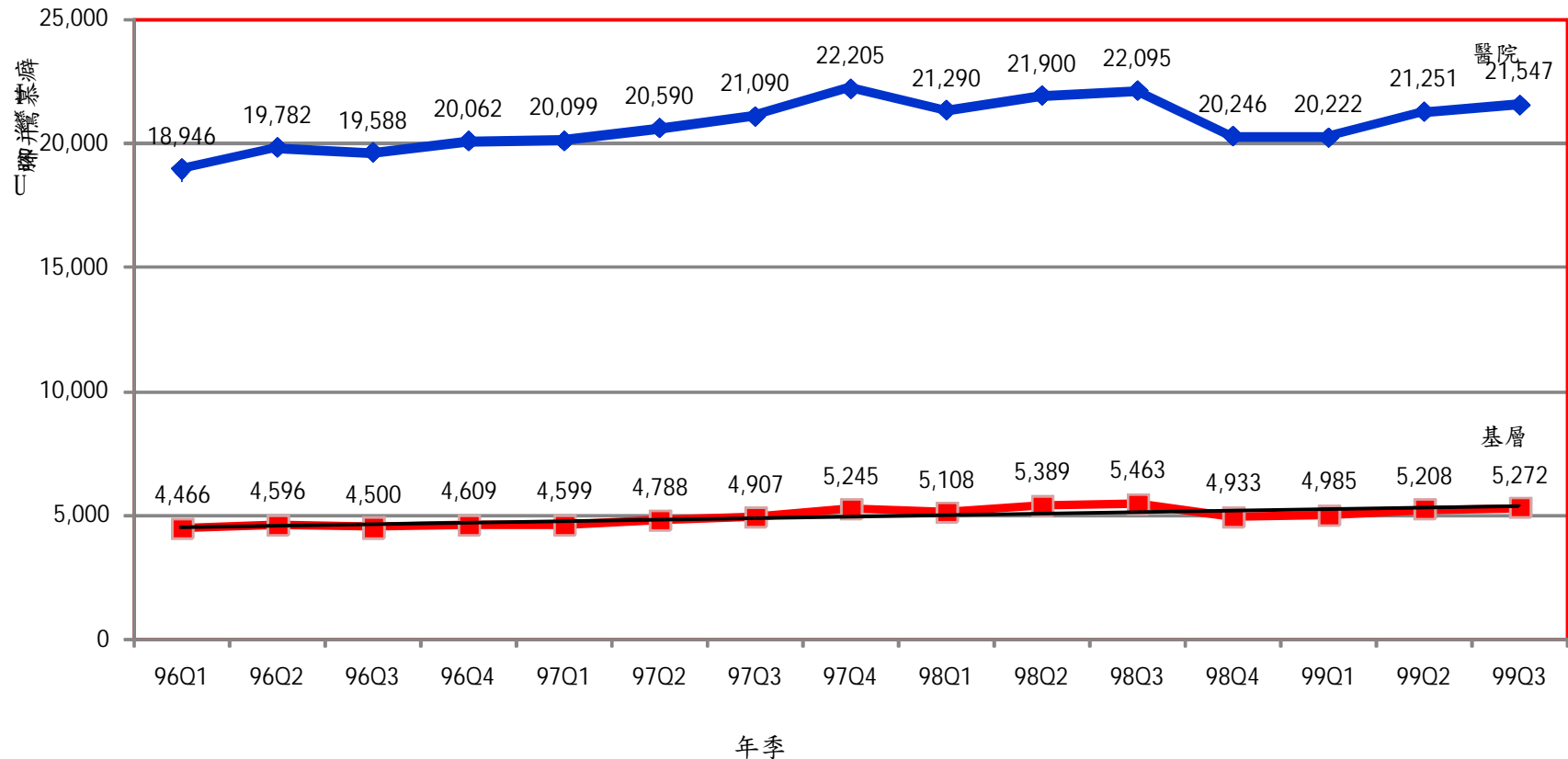
❖ 西醫基層：六分區皆呈正成長(2.32%~7.04%)，以中區7.04%成長最多。

❖ 醫院：臺北區(-0.11%)呈負成長，其他各分區均呈正成長(0.49%~3.37%)，以中區3.37%成長最多。



慢性病門診醫療利用統計—6-1

醫院與基層---點數



- 1.資料來源：健保局二代倉儲門診藥局明細檔。
- 2.本表含藥局申報資料。
- 3.慢性病定義為案件分類‘04’及‘08’。



西醫門診醫療利用統計—6-2

各分區業務組慢性病點數及成長率

分區	業務組	總額別	點數(百萬)						對去年同期成長率							
			98Q1	98Q2	98Q3	98Q4	99Q1	99Q2	99Q3	98Q1	98Q2	98Q3	98Q4	99Q1	99Q2	99Q3
臺北	醫院		9,015	9,359	9,456	8,553	8,415	8,874	9,052	8.66%	9.91%	7.86%	-8.33%	-6.66%	-5.18%	-4.27%
	基層		1,533	1,628	1,643	1,485	1,484	1,556	1,575	12.28%	13.07%	11.95%	-6.08%	-3.23%	-4.43%	-4.12%
北區	醫院		2,503	2,486	2,546	2,368	2,407	2,516	2,512	4.11%	2.14%	1.31%	-9.79%	-3.84%	1.21%	-1.35%
	基層		780	823	824	752	758	781	772	15.18%	16.17%	13.83%	-5.09%	-2.88%	-5.15%	-6.24%
中區	醫院		3,335	3,423	3,521	3,263	3,357	3,523	3,549	2.55%	4.15%	5.87%	-5.85%	0.66%	2.93%	0.79%
	基層		945	991	1,008	913	935	981	1,003	9.79%	9.80%	8.76%	-6.77%	-1.12%	-1.01%	-0.55%
南區	醫院		2,933	2,962	3,000	2,705	2,721	2,832	2,887	4.09%	1.42%	1.65%	-12.41%	-7.21%	-4.41%	-3.79%
	基層		795	836	845	765	772	811	819	8.53%	11.57%	9.72%	-6.19%	-2.95%	-3.04%	-3.04%
高屏	醫院		2,893	3,009	2,967	2,796	2,782	2,945	2,983	5.16%	6.17%	1.37%	-8.42%	-3.85%	-2.11%	0.55%
	基層		900	949	982	872	890	926	946	9.58%	12.60%	12.24%	-5.38%	-1.18%	-2.46%	-3.73%
東區	醫院		611	661	605	561	540	561	565	5.73%	10.27%	-0.19%	-12.83%	-11.51%	-15.18%	-6.60%
	基層		154	162	161	146	148	154	158	8.91%	11.51%	11.67%	-5.78%	-3.88%	-4.53%	-2.15%
全局	醫院		21,290	21,900	22,095	20,246	20,222	21,251	21,547	5.92%	6.36%	4.76%	-8.83%	-5.01%	-2.96%	-2.48%
	基層		5,108	5,389	5,463	4,933	4,985	5,208	5,272	11.06%	12.55%	11.32%	-5.94%	-2.40%	-3.35%	-3.49%

- 1.資料來源：健保局二代倉儲門診藥局明細檔。
- 2.本表含藥局申報資料。
- 3.慢性病定義為案件分類‘04’及‘08’。



慢性病門診醫療利用統計—6-3

各分區業務組慢性病點數及占率

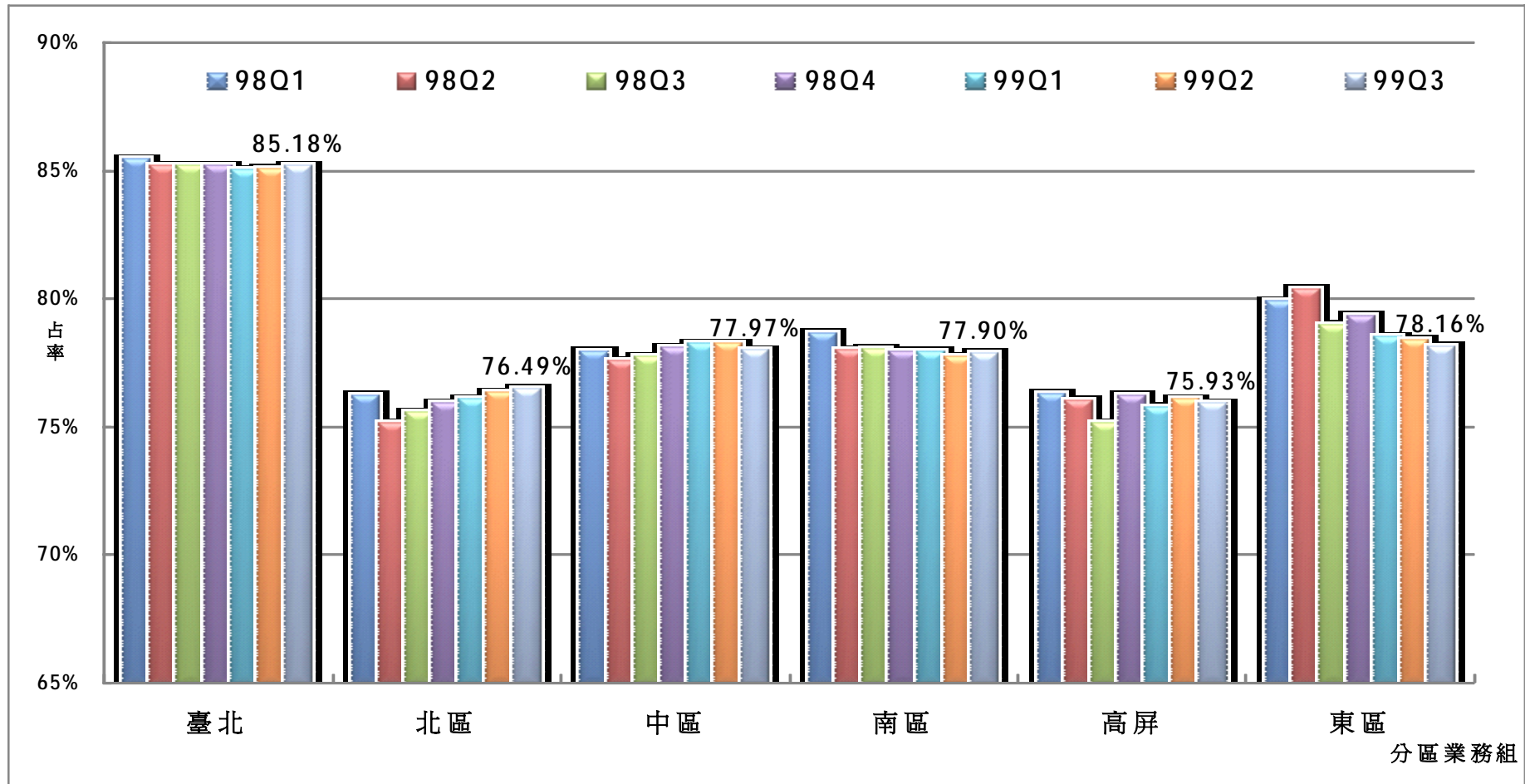
分區	業務組	總額別	點數(百萬)						各分區業務組內總額別占率							
			98Q1	98Q2	98Q3	98Q4	99Q1	99Q2	99Q3	98Q1	98Q2	98Q3	98Q4	99Q1	99Q2	99Q3
臺北	醫院		9,015	9,359	9,456	8,553	8,415	8,874	9,052	85.46%	85.19%	85.20%	85.20%	85.01%	85.08%	85.18%
	基層		1,533	1,628	1,643	1,485	1,484	1,556	1,575	14.54%	14.81%	14.80%	14.80%	14.99%	14.92%	14.82%
北區	醫院		2,503	2,486	2,546	2,368	2,407	2,516	2,512	76.24%	75.12%	75.56%	75.91%	76.06%	76.31%	76.49%
	基層		780	823	824	752	758	781	772	23.76%	24.88%	24.44%	24.09%	23.94%	23.69%	23.51%
中區	醫院		3,335	3,423	3,521	3,263	3,357	3,523	3,549	77.91%	77.55%	77.74%	78.13%	78.22%	78.22%	77.97%
	基層		945	991	1,008	913	935	981	1,003	22.09%	22.45%	22.26%	21.87%	21.78%	21.78%	22.03%
南區	醫院		2,933	2,962	3,000	2,705	2,721	2,832	2,887	78.67%	77.99%	78.03%	77.95%	77.91%	77.74%	77.90%
	基層		795	836	845	765	772	811	819	21.33%	22.01%	21.97%	22.05%	22.09%	22.26%	22.10%
高屏	醫院		2,893	3,009	2,967	2,796	2,782	2,945	2,983	76.27%	76.02%	75.13%	76.23%	75.76%	76.09%	75.93%
	基層		900	949	982	872	890	926	946	23.73%	23.98%	24.87%	23.77%	24.24%	23.91%	24.07%
東區	醫院		611	661	605	561	540	561	565	79.88%	80.35%	78.95%	79.35%	78.52%	78.41%	78.16%
	基層		154	162	161	146	148	154	158	20.12%	19.65%	21.05%	20.65%	21.48%	21.59%	21.84%
全局	醫院		21,290	21,900	22,095	20,246	20,222	21,251	21,547	80.65%	80.25%	80.18%	80.41%	80.22%	80.32%	80.34%
	基層		5,108	5,389	5,463	4,933	4,985	5,208	5,272	19.35%	19.75%	19.82%	19.59%	19.78%	19.68%	19.66%

- 1.資料來源：健保局二代倉儲門診藥局明細檔。
- 2.本表含藥局申報資料。
- 3.慢性病定義為案件分類‘04’及‘08’。



西醫門診醫療利用統計—6-4

各分區業務組醫院總額慢性病點數占率



- 1.資料來源：健保局二代倉儲門診藥局明細檔。
- 2.本表含藥局申報資料。
- 3.慢性病定義為案件分類‘04’及‘08’。



小結6—慢性病點數利用

- 整體：西醫基層(-3.49%)與醫院(-2.48%)均為負成長。
- 分區：
 - ❖ 西醫基層：各分區皆負成長(-0.55%~-6.24%)。
 - ❖ 醫院：中區(0.79%)、高屏區(0.55%)為正成長，其他分區均呈負成長(-1.35%~-6.60%)。



初級照護案件



醫院初級照護件數比率統計—7-1

各分區業務組+成長率

分區	業務組 特約類別	占率(%)							對去年同期差異						
		98Q1	98Q2	98Q3	98Q4	99Q1	99Q2	99Q3	98Q1	98Q2	98Q3	98Q4	99Q1	99Q2	99Q3
臺北	醫學中心	15.79%	16.11%	16.42%	15.58%	14.82%	15.29%	15.30%	-0.02%	-0.35%	-0.03%	-0.52%	-0.98%	-0.82%	-1.12%
	區域醫院	19.81%	20.16%	20.65%	19.90%	19.20%	19.33%	19.58%	-0.12%	-0.32%	0.06%	-0.25%	-0.62%	-0.83%	-1.07%
	地區醫院	35.11%	34.66%	34.78%	34.15%	33.46%	33.26%	33.35%	-0.46%	-0.92%	-0.48%	-1.07%	-1.65%	-1.41%	-1.43%
北區	醫學中心	14.36%	14.78%	16.16%	16.12%	16.21%	16.27%	14.44%	0.23%	-0.07%	1.30%	1.39%	1.84%	1.49%	-1.72%
	區域醫院	15.14%	15.76%	17.15%	17.36%	17.36%	17.56%	17.35%	-0.02%	-0.39%	0.39%	1.33%	2.23%	1.80%	0.20%
	地區醫院	30.22%	30.28%	30.50%	29.74%	30.02%	30.26%	30.53%	-0.64%	-0.42%	-0.31%	-0.85%	-0.20%	-0.03%	0.03%
中區	醫學中心	11.11%	11.80%	11.72%	11.20%	10.96%	11.35%	11.03%	-0.84%	0.16%	0.56%	-0.04%	-0.15%	-0.45%	-0.69%
	區域醫院	18.43%	18.87%	18.85%	18.31%	17.64%	18.38%	18.31%	-1.09%	-0.24%	-0.39%	-0.57%	-0.79%	-0.49%	-0.54%
	地區醫院	33.71%	33.65%	34.07%	33.90%	32.81%	33.22%	33.74%	-1.00%	-0.60%	-0.38%	-0.94%	-0.90%	-0.43%	-0.34%
南區	醫學中心	11.17%	11.67%	11.60%	11.51%	10.84%	13.49%	14.53%	1.70%	1.60%	1.05%	-0.12%	-0.33%	1.81%	2.93%
	區域醫院	13.77%	13.91%	14.77%	14.12%	14.19%	15.12%	15.87%	-0.24%	-0.85%	0.16%	-0.36%	0.42%	1.21%	1.10%
	地區醫院	29.43%	29.54%	30.04%	29.32%	29.33%	29.54%	30.30%	-1.18%	-1.66%	-0.94%	-1.58%	-0.10%	0.01%	0.26%

1.資料來源：健保局二代倉儲門診藥局明細檔

2.初級照護件數佔率=初級照護案件數除以門診件數(不含門診透析)

3.初級照護案件定義：依費協會委託研究計劃「總額支付制度下建立基層與醫院門診分級醫療指標之研究」(DOH92-CA-1002)成果報告中定義A類項目，排除急診案件及國際疾病分類碼為E-CODE之案件，再依台灣醫學中心協會建議調整之。'



醫院初級照護件數比率統計—7-2

各分區業務組+成長率

分區	業務組 特約類別	占率(%)						對去年同期差異							
		98Q1	98Q2	98Q3	98Q4	99Q1	99Q2	99Q3	98Q1	98Q2	98Q3	98Q4	99Q1	99Q2	99Q3
高屏	醫學中心	12.02%	13.37%	14.60%	13.25%	12.66%	13.36%	13.03%	-0.69%	0.06%	1.47%	0.88%	0.65%	0.00%	-1.57%
	區域醫院	16.12%	16.35%	17.68%	16.90%	15.98%	15.85%	16.36%	0.67%	0.44%	1.42%	0.72%	-0.14%	-0.50%	-1.32%
	地區醫院	38.15%	36.88%	37.56%	38.22%	39.46%	38.98%	39.24%	-0.03%	-0.53%	-0.05%	-0.33%	1.31%	2.10%	1.68%
東區	醫學中心	12.42%	13.37%	13.94%	13.71%	12.84%	13.00%	13.21%	-0.41%	0.19%	0.66%	0.94%	0.42%	-0.36%	-0.73%
	區域醫院	21.86%	21.94%	22.47%	22.10%	21.07%	21.43%	21.46%	-0.10%	-0.71%	-0.07%	-0.86%	-0.79%	-0.51%	-1.02%
	地區醫院	23.56%	23.78%	25.03%	25.73%	23.16%	23.76%	24.11%	-1.08%	-1.14%	0.51%	1.38%	-0.40%	-0.02%	-0.92%
全局	醫學中心	13.92%	14.48%	14.97%	14.25%	13.70%	14.28%	14.05%	-0.08%	0.00%	0.54%	0.02%	-0.22%	-0.20%	-0.91%
	區域醫院	17.42%	17.78%	18.45%	17.88%	17.30%	17.70%	17.97%	-0.17%	-0.28%	0.22%	-0.02%	-0.12%	-0.08%	-0.48%
	地區醫院	33.68%	33.31%	33.70%	33.48%	33.18%	33.21%	33.56%	-0.65%	-0.78%	-0.42%	-0.87%	-0.51%	-0.10%	-0.14%

1. 資料來源：健保局二代倉儲門診藥局明細檔

2. 初級照護件數佔率=初級照護案件數除以門診件數(不含門診透析)

3. 初級照護案件定義：依費協會委託研究計劃「總額支付制度下建立基層與醫院門診分級醫療指標之研究」(DOH92-CA-1002) 成果報告中定義A類項目，排除急診案件及國際疾病分類碼為E-CODE之案件，再依台灣醫學中心協會建議調整之。



小結7--初級照護

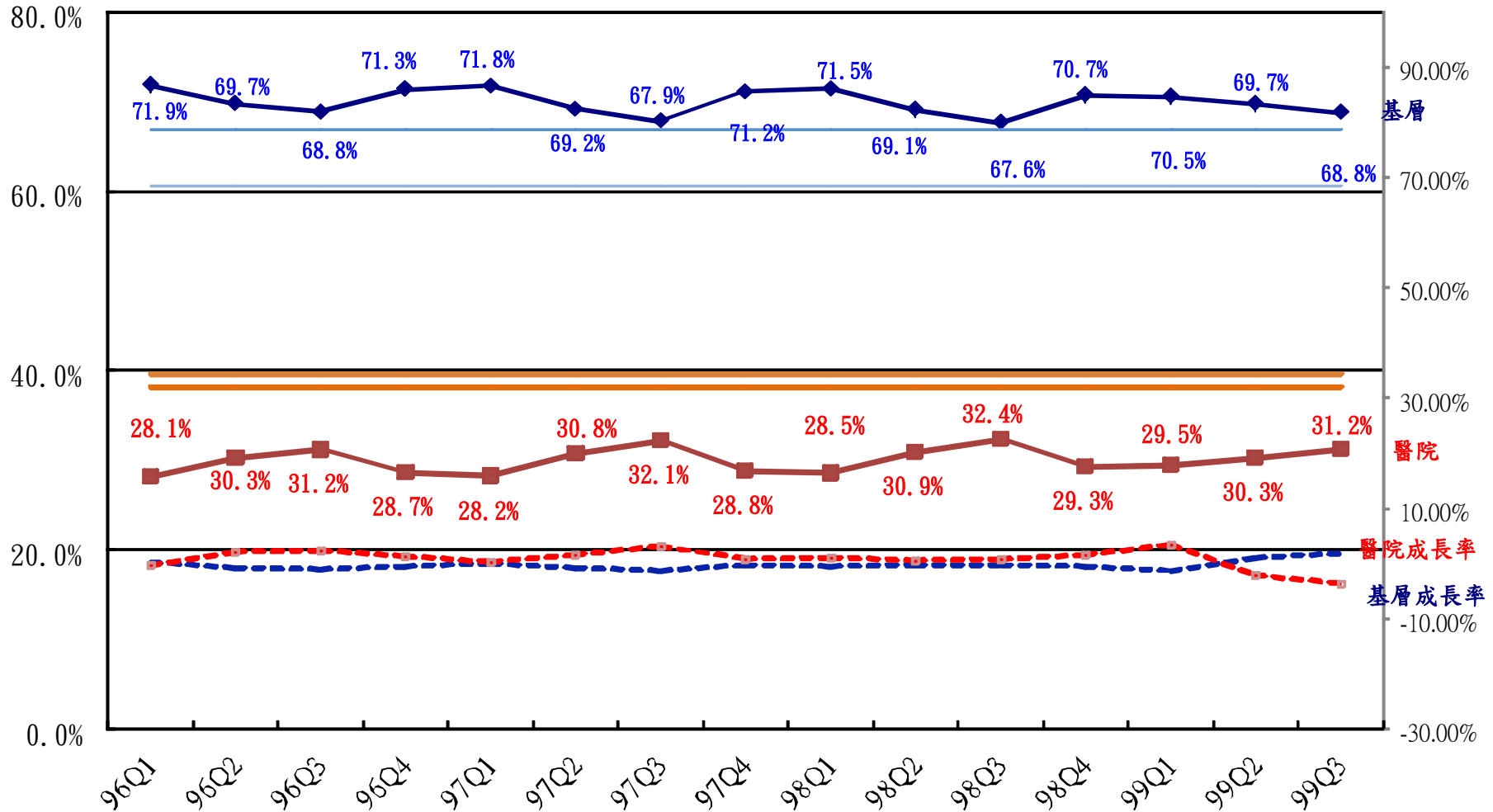
➤層級別：各層級別均呈負成長，其中醫學中心(-0.91%)、區域醫院(-0.48%)及地區醫院(-0.14%)。

➤分區：

- ❖醫學中心：除南區(2.93%)呈正成長，其他分區均呈負成長(-0.69%~-1.72%)。
- ❖區域醫院：除北區(0.20%)、南區(1.10%)呈正成長，其他分區均呈負成長(-0.54%~-1.32%)。
- ❖地區醫院：北區(0.03%)、南區(0.26%)、高屏(1.68%)呈正成長，其他分區呈負成長(-0.34%~-1.43%)。



西醫門診全時等值病人占率統計--8



註1：基層全時等值病人佔率=[\sum 同一病患在基層就醫次數/(同一病患在醫院就醫次數+同一病患在基層就醫次數)]/該季門診就醫歸戶人數

註2：醫院全時等值病人佔率=[\sum 同一病患在醫院就醫次數/(同一病患在醫院就醫次數+同一病患在基層就醫次數)]/該季門診就醫歸戶人數



小結8--全時等值病人占率

- 98年第3季至99年第3季基層及醫院之占率變化均維持於正負1個百分點左右。



結語



總結

- 99年Q3整體西醫基層就醫人數、件數及點數成長幅度高於醫院門診。
- 整體慢性病利用人數及件數呈穩定成長，點數因受藥價調整影響則為負成長，其中西醫基層負成長幅度高於醫院層級。
- 99Q3整體初級照護率，各層級占率持平。
- 全時等值病人，99Q3基層與醫院間之占率與去年同期相比，醫院微幅下降，基層微幅上升。
- 兩部門全時等值病人占率變化，可作為未來協商總額成長率之參考，至各分區間醫院與基層之變化，現行分區預算分配時，已將市場占率之因素納入考量。
- 部份分區件數及點數成長幅度高於全局，本局將持續監控是否有異常情形。



敬請指教