



99年第1季醫院與西醫基層 財務風險監控報告

行政院衛生署
中央健康保險局
99年7月9日



大綱

- 整體西醫門診醫療利用（人數、件數、點數）
- 慢性病案件
- 初級照護
- 門診全時等值病人
- 結語



整體指標

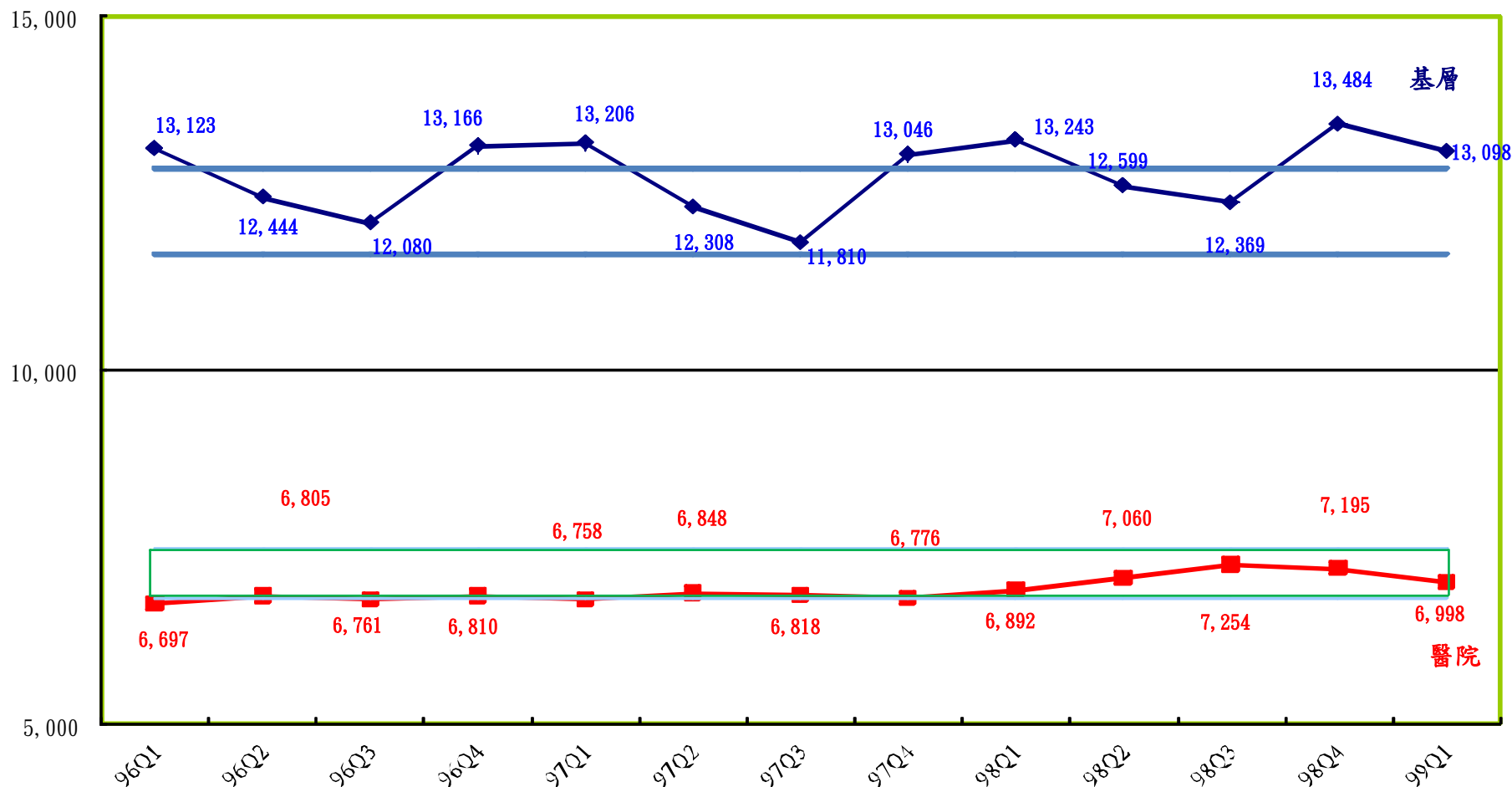
- 就醫人數
- 就醫件數
- 就醫點數



西醫門診醫療利用統計—1-1

就醫人數

單位：千



註1：基層(容許值11,633~12,858)，醫院(容許值6,775~7,488)。

註2：資料來源：健保局二代倉儲。



西醫門診醫療利用統計—1-2

各分區業務組就醫人數及成長率

分區 業務組	總額別	人數(千)					對去年同期成長率				
		98Q1	98Q2	98Q3	98Q4	99Q1	98Q1	98Q2	98Q3	98Q4	99Q1
臺北	醫院	2,417	2,502	2,594	2,542	2,458	3.45%	5.20%	8.28%	6.39%	1.72%
	基層	4,200	4,002	3,935	4,273	4,171	0.36%	2.59%	6.35%	3.69%	-0.69%
北區	醫院	1,054	1,094	1,151	1,157	1,132	-0.12%	1.07%	6.55%	9.36%	7.32%
	基層	2,090	1,995	1,960	2,145	2,089	1.12%	2.49%	5.76%	4.52%	-0.05%
中區	醫院	1,378	1,396	1,405	1,400	1,366	2.58%	2.85%	4.55%	4.46%	-0.92%
	基層	2,774	2,609	2,554	2,771	2,730	0.51%	2.27%	4.43%	2.04%	-1.60%
南區	醫院	965	982	989	974	967	1.51%	2.07%	4.78%	4.10%	0.16%
	基層	2,121	2,002	1,953	2,124	2,073	1.01%	2.70%	3.47%	2.86%	-2.26%
高屏	醫院	1,153	1,172	1,206	1,199	1,158	1.56%	2.48%	6.00%	6.85%	0.41%
	基層	2,268	2,107	2,106	2,297	2,215	-0.01%	2.06%	3.17%	3.67%	-2.32%
東區	醫院	180	179	185	182	178	2.66%	1.64%	8.57%	7.41%	-1.21%
	基層	305	288	283	296	290	1.87%	1.33%	5.98%	3.91%	-4.83%
全局	醫院	6,892	7,060	7,254	7,201	6,998	1.99%	3.10%	6.40%	6.27%	1.53%
	基層	13,243	12,599	12,369	13,488	13,098	0.28%	2.37%	4.74%	3.38%	-1.09%

註1：資料來源：健保局二代倉儲。

註2：本表所列人數含門診透析。



西醫門診醫療利用統計—1-3

各分區業務組就醫人數及占率

分區 業務組	總額別	人數(千)					各分區內總額別占率				
		98Q1	98Q2	98Q3	98Q4	99Q1	98Q1	98Q2	98Q3	98Q4	99Q1
臺北	醫院	2,417	2,502	2,594	2,542	2,458	36.53%	38.47%	39.73%	37.29%	37.08%
	基層	4,200	4,002	3,935	4,273	4,171	63.47%	61.53%	60.27%	62.71%	62.92%
北區	醫院	1,054	1,094	1,151	1,157	1,132	33.53%	35.43%	37.01%	35.03%	35.13%
	基層	2,090	1,995	1,960	2,145	2,089	66.47%	64.57%	62.99%	64.97%	64.87%
中區	醫院	1,378	1,396	1,405	1,400	1,366	33.19%	34.85%	35.49%	33.56%	33.35%
	基層	2,774	2,609	2,554	2,771	2,730	66.81%	65.15%	64.51%	66.44%	66.65%
南區	醫院	965	982	989	974	967	31.28%	32.91%	33.61%	31.45%	31.81%
	基層	2,121	2,002	1,953	2,124	2,073	68.72%	67.09%	66.39%	68.55%	68.19%
高屏	醫院	1,153	1,172	1,206	1,199	1,158	33.71%	35.73%	36.41%	34.30%	34.33%
	基層	2,268	2,107	2,106	2,297	2,215	66.29%	64.27%	63.59%	65.70%	65.67%
東區	醫院	180	179	185	182	178	37.13%	38.35%	39.46%	38.09%	38.01%
	基層	305	288	283	296	290	62.87%	61.65%	60.54%	61.91%	61.99%
全局	醫院	6,892	7,060	7,254	7,201	6,998	34.23%	35.91%	36.97%	34.80%	34.82%
	基層	13,243	12,599	12,369	13,488	13,098	65.77%	64.09%	63.03%	65.20%	65.18%

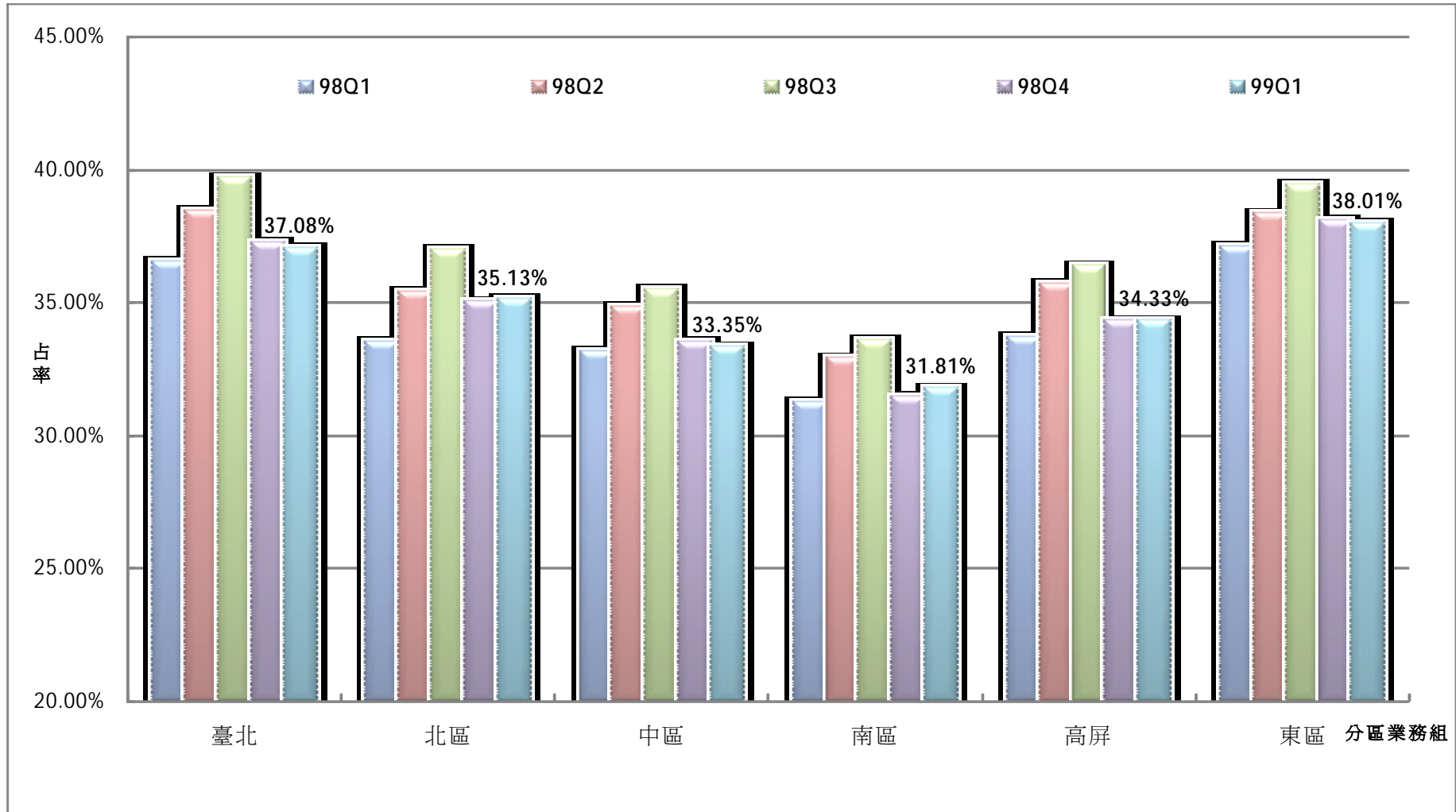
註1：資料來源：健保局二代倉儲。

註2：本表所列人數含門診透析。



西醫門診醫療利用統計—1-4

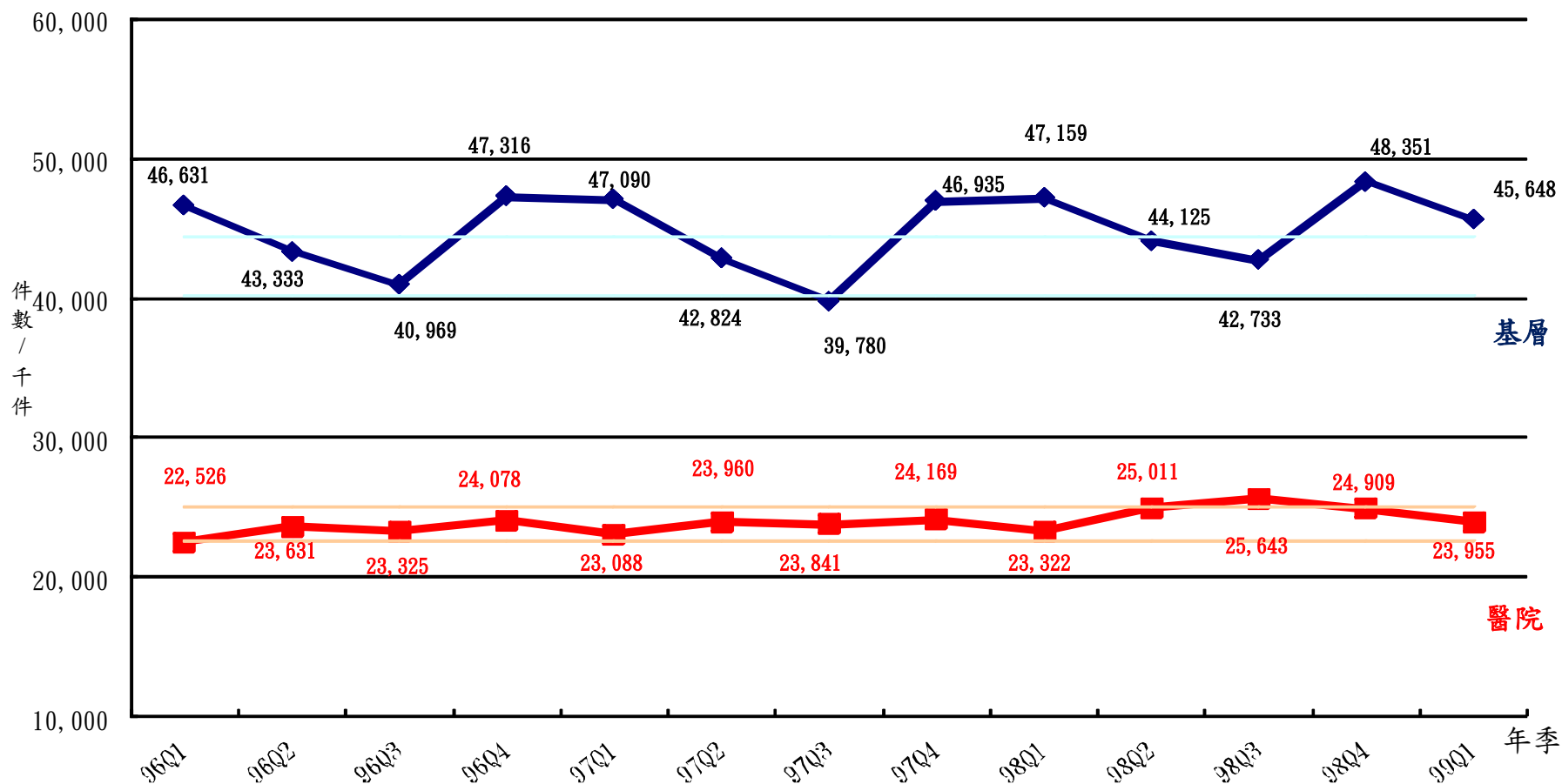
各分區業務組醫院總額人數占率



資料來源：健保局二代倉儲。



西醫門診醫療利用統計—2-1 件數



註1：基層(容許值40,238~44,474)，醫院(容許值22,642~25,025)。

註2：資料來源：健保局二代倉儲。



西醫門診醫療利用統計—2-2 各分區業務組件數及成長率

分區	業務組 總額別	件數(千)					對去年同期成長率				
		98Q1	98Q2	98Q3	98Q4	99Q1	98Q1	98Q2	98Q3	98Q4	99Q1
臺北	醫院	8,170	8,900	9,172	8,978	8,408	3.14%	7.32%	9.71%	5.11%	2.90%
	基層	13,469	12,814	12,395	14,177	13,188	0.26%	3.12%	9.63%	5.03%	-2.09%
北區	醫院	3,118	3,351	3,543	3,611	3,383	-0.96%	1.83%	7.71%	9.83%	8.50%
	基層	6,674	6,323	6,109	7,100	6,549	1.64%	2.76%	8.90%	6.72%	-1.88%
中區	醫院	4,633	4,884	4,901	4,914	4,670	0.19%	3.56%	5.48%	3.42%	0.79%
	基層	9,931	9,134	8,772	10,167	9,569	-0.14%	2.58%	7.05%	2.96%	-3.64%
南區	醫院	3,009	3,184	3,221	3,215	3,066	-0.03%	2.28%	5.82%	4.80%	1.87%
	基層	7,747	7,249	6,963	7,976	7,429	0.16%	3.79%	5.59%	4.26%	-4.10%
高屏	醫院	3,771	4,033	4,133	4,120	3,796	-0.24%	3.05%	6.22%	5.80%	0.66%
	基層	8,291	7,601	7,547	8,664	7,935	-0.90%	3.32%	4.95%	5.05%	-4.29%
東區	醫院	620	659	674	674	632	2.63%	3.92%	10.29%	7.47%	2.03%
	基層	1,046	1,004	946	1,053	977	0.30%	0.47%	7.20%	3.98%	-6.62%
全局	醫院	23,322	25,011	25,643	25,512	23,955	1.01%	4.39%	7.56%	5.55%	2.71%
	基層	47,159	44,125	42,733	49,137	45,648	0.15%	3.04%	7.42%	4.69%	-3.20%

資料來源：健保局二代倉儲。



西醫門診醫療利用統計—2-3

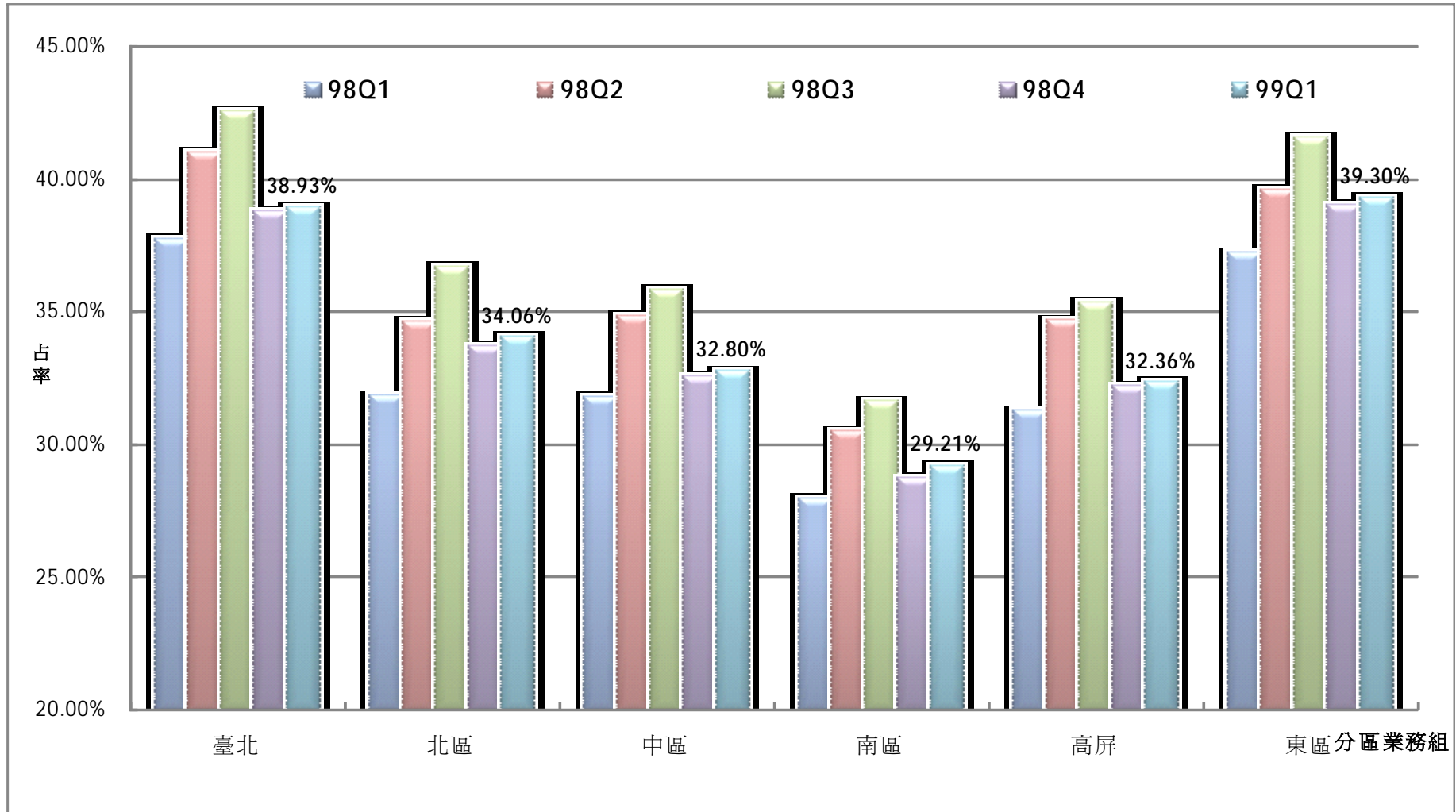
各分區業務組件數及占率

分區	業務組 總額別	件數(千)					各分區內總額別占率				
		98Q1	98Q2	98Q3	98Q4	99Q1	98Q1	98Q2	98Q3	98Q4	99Q1
臺北	醫院	8,170	8,900	9,172	8,978	8,408	37.76%	40.99%	42.53%	38.77%	38.93%
	基層	13,469	12,814	12,395	14,177	13,188	62.24%	59.01%	57.47%	61.23%	61.07%
北區	醫院	3,118	3,351	3,543	3,611	3,383	31.84%	34.64%	36.71%	33.71%	34.06%
	基層	6,674	6,323	6,109	7,100	6,549	68.16%	65.36%	63.29%	66.29%	65.94%
中區	醫院	4,633	4,884	4,901	4,914	4,670	31.81%	34.84%	35.84%	32.58%	32.80%
	基層	9,931	9,134	8,772	10,167	9,569	68.19%	65.16%	64.16%	67.42%	67.20%
南區	醫院	3,009	3,184	3,221	3,215	3,066	27.98%	30.52%	31.63%	28.73%	29.21%
	基層	7,747	7,249	6,963	7,976	7,429	72.02%	69.48%	68.37%	71.27%	70.79%
高屏	醫院	3,771	4,033	4,133	4,120	3,796	31.26%	34.66%	35.38%	32.23%	32.36%
	基層	8,291	7,601	7,547	8,664	7,935	68.74%	65.34%	64.62%	67.77%	67.64%
東區	醫院	620	659	674	674	632	37.21%	39.61%	41.58%	39.03%	39.30%
	基層	1,046	1,004	946	1,053	977	62.79%	60.39%	58.42%	60.97%	60.70%
全局	醫院	23,322	25,011	25,643	25,512	23,955	33.09%	36.18%	37.50%	34.18%	34.42%
	基層	47,159	44,125	42,733	49,137	45,648	66.91%	63.82%	62.50%	65.82%	65.58%

資料來源：健保局二代倉儲。



西醫門診醫療利用統計—2-4 各分區業務組醫院總額件數占率



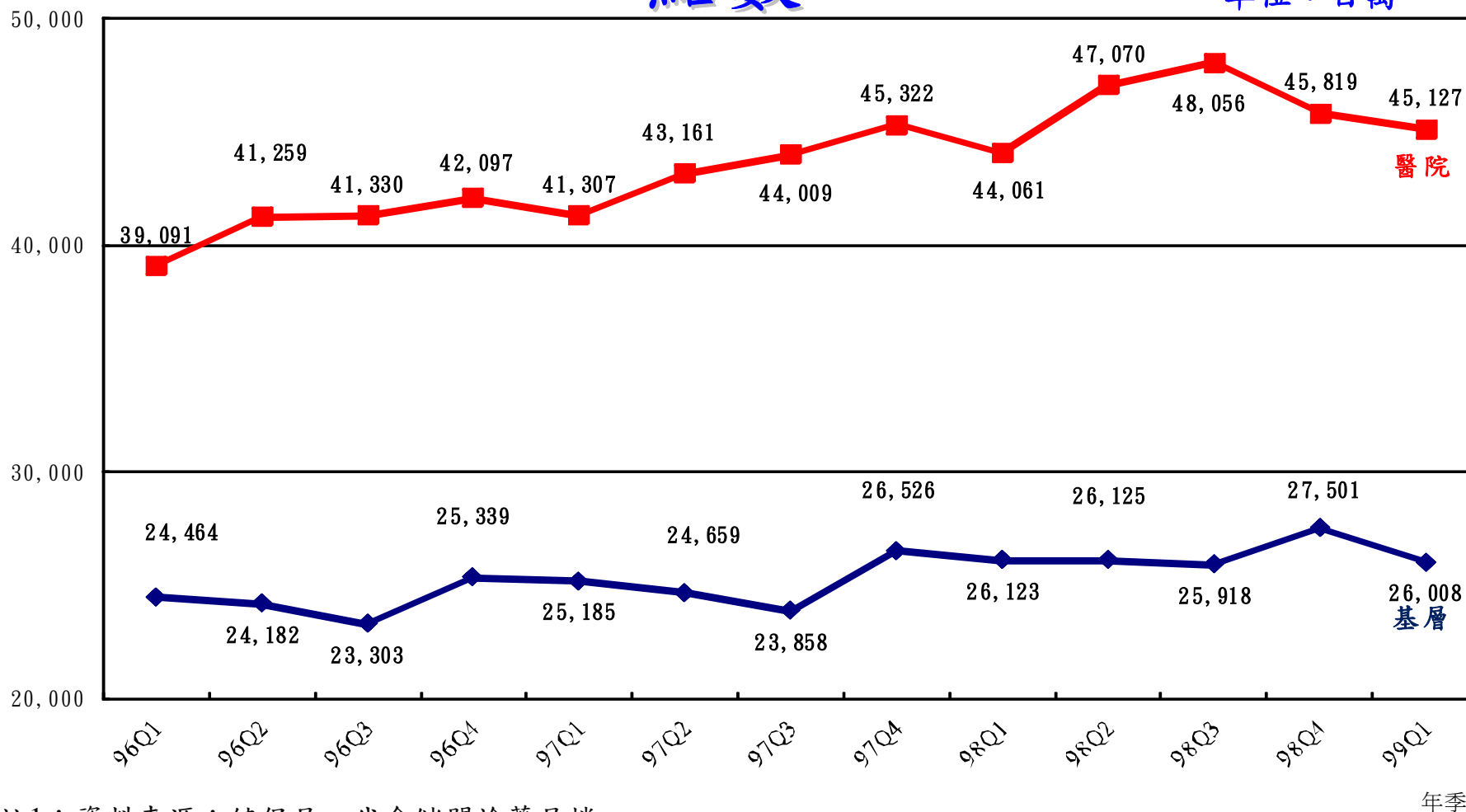
資料來源：健保局二代倉儲。



西醫門診醫療利用統計—3-1

點數

單位：百萬



註1：資料來源：健保局二代倉儲門診藥局檔。

註2：本表資料含藥局申報資料。

註3：原訂之容許值不含藥局，與本表數據定義不同，故本表不列容許值。



西醫門診醫療利用統計—3-2

各分區業務組點數及成長率

分區 業務組	總額別	點數(百萬)					對去年同期成長率				
		98Q1	98Q2	98Q3	98Q4	99Q1	98Q1	98Q2	98Q3	98Q4	99Q1
台北	醫院	15,804	17,076	17,495	16,313	16,023	8.71%	12.05%	11.55%	0.20%	1.39%
	基層	7,543	7,630	7,565	8,015	7,529	3.04%	5.35%	9.73%	3.79%	-0.18%
北區	醫院	5,846	6,165	6,329	6,126	6,134	4.17%	5.46%	6.10%	0.47%	4.93%
	基層	3,656	3,683	3,676	3,927	3,677	6.47%	7.02%	10.75%	5.53%	0.57%
中區	醫院	8,605	9,114	9,310	9,035	8,947	5.67%	7.29%	8.04%	1.69%	3.98%
	基層	5,401	5,330	5,248	5,608	5,336	3.48%	5.26%	7.83%	2.54%	-1.19%
南區	醫院	5,900	6,324	6,429	6,061	6,038	6.56%	9.29%	10.12%	1.09%	2.34%
	基層	4,361	4,356	4,294	4,540	4,311	3.28%	5.87%	6.90%	2.99%	-1.14%
高屏	醫院	6,717	7,107	7,183	7,044	6,784	5.45%	7.20%	6.55%	2.69%	1.00%
	基層	4,592	4,549	4,568	4,823	4,600	3.68%	7.21%	7.58%	4.00%	0.16%
東區	醫院	1,191	1,284	1,310	1,239	1,202	7.44%	10.24%	12.59%	3.00%	0.92%
	基層	569	576	567	588	555	1.87%	4.11%	10.13%	3.63%	-2.52%
全局	醫院	44,061	47,070	48,056	45,819	45,127	6.67%	9.06%	9.19%	1.10%	2.42%
	基層	26,123	26,125	25,918	27,501	26,008	3.73%	5.94%	8.63%	3.67%	-0.44%

註1：資料來源：健保局二代倉儲門診藥局明細檔。

註2：本表點數含藥局申報點數。



西醫門診醫療利用統計—3-3

各分區業務組點數及占率

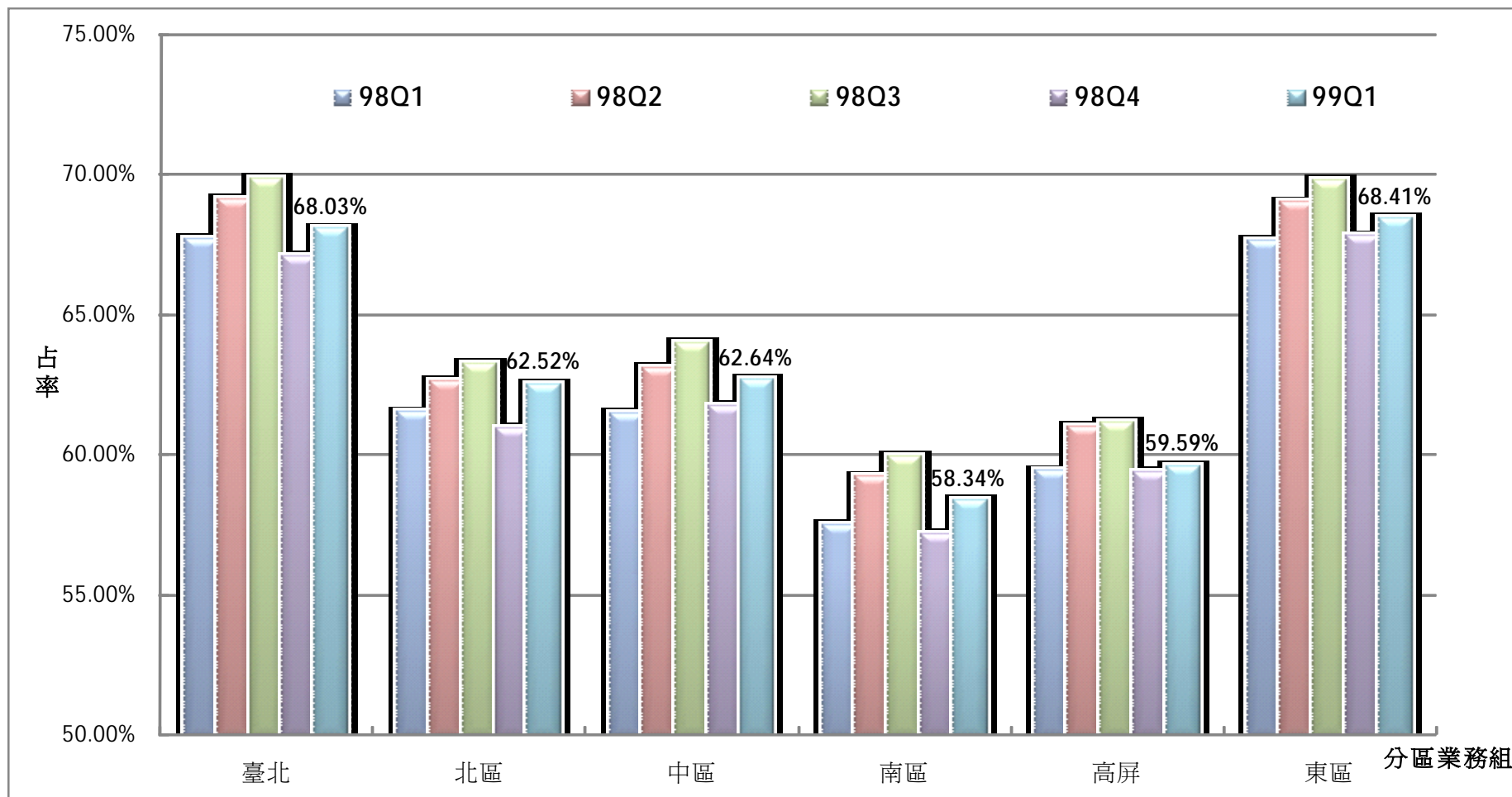
分區 業務組	總額別	點數(百萬)					各分區業務組內總額別占率				
		98Q1	98Q2	98Q3	98Q4	99Q1	98Q1	98Q2	98Q3	98Q4	99Q1
台北	醫院	15,804	17,076	17,495	16,313	16,023	67.69%	69.12%	69.81%	67.06%	68.03%
	基層	7,543	7,630	7,565	8,015	7,529	32.31%	30.88%	30.19%	32.94%	31.97%
北區	醫院	5,846	6,165	6,329	6,126	6,134	61.52%	62.60%	63.26%	60.94%	62.52%
	基層	3,656	3,683	3,676	3,927	3,677	38.48%	37.40%	36.74%	39.06%	37.48%
中區	醫院	8,605	9,114	9,310	9,035	8,947	61.44%	63.10%	63.95%	61.70%	62.64%
	基層	5,401	5,330	5,248	5,608	5,336	38.56%	36.90%	36.05%	38.30%	37.36%
南區	醫院	5,900	6,324	6,429	6,061	6,038	57.50%	59.21%	59.95%	57.18%	58.34%
	基層	4,361	4,356	4,294	4,540	4,311	42.50%	40.79%	40.05%	42.82%	41.66%
高屏	醫院	6,717	7,107	7,183	7,044	6,784	59.39%	60.97%	61.13%	59.36%	59.59%
	基層	4,592	4,549	4,568	4,823	4,600	40.61%	39.03%	38.87%	40.64%	40.41%
東區	醫院	1,191	1,284	1,310	1,239	1,202	67.65%	69.02%	69.80%	67.81%	68.41%
	基層	569	576	567	588	555	32.35%	30.98%	30.20%	32.19%	31.59%
全局	醫院	44,061	47,070	48,056	45,819	45,127	62.78%	64.31%	64.96%	62.49%	63.44%
	基層	26,123	26,125	25,918	27,501	26,008	37.22%	35.69%	35.04%	37.51%	36.56%

註1：資料來源：健保局二代倉儲門診藥局明細檔。

註2：本表點數含藥局申報點數。



西醫門診醫療利用統計—3-4 各分區業務組醫院總額點數占率



註1：資料來源：健保局二代倉儲門診藥局明細檔。

註2：本表點數含藥局申報點數。

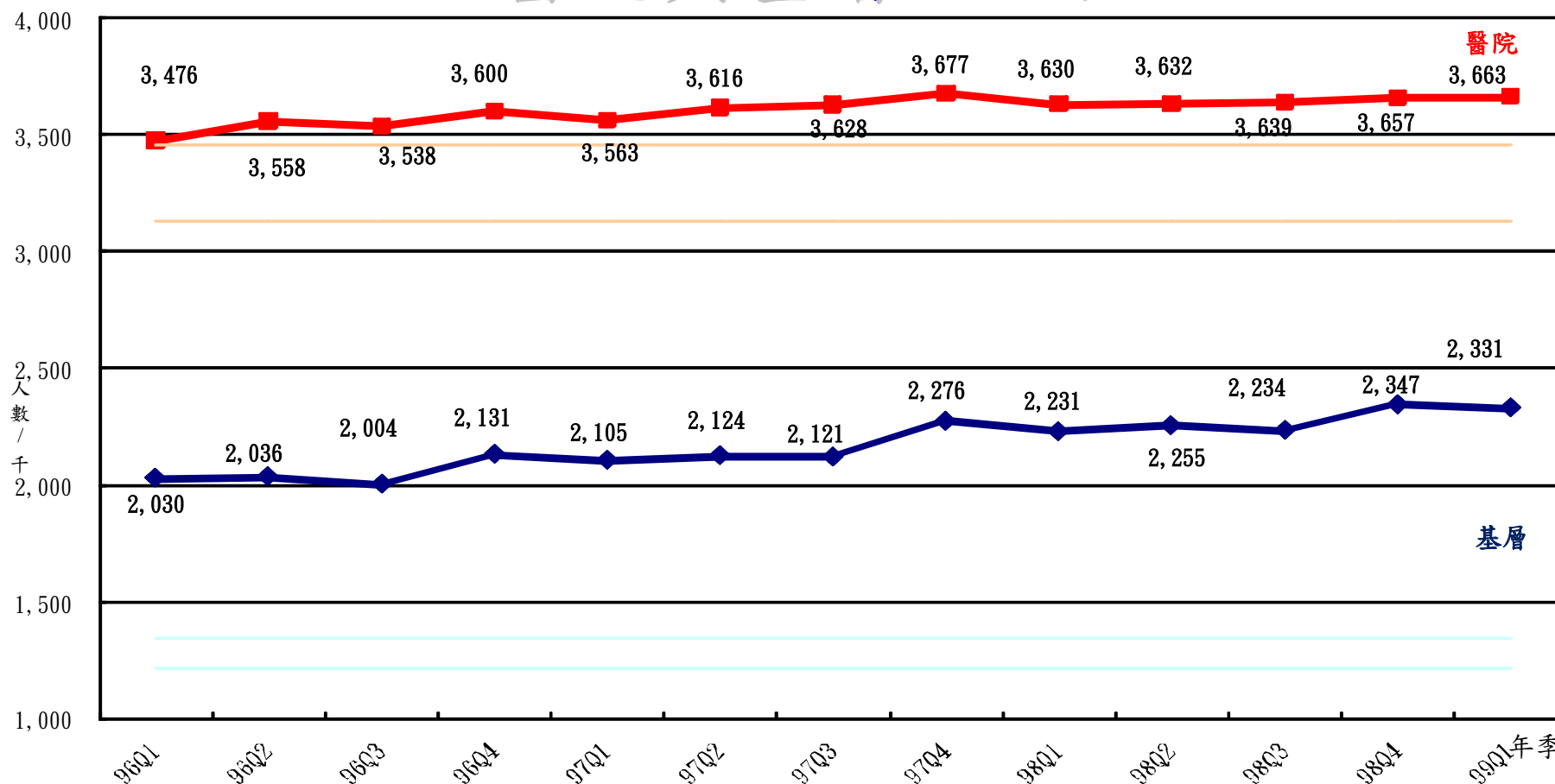


慢性病案件



慢性病門診醫療利用統計—4-1

醫院與基層--人數



註1：基層(容許值 1,216~1,344)，醫院(容許值 3,132~3,461)。

註2：資料來源：健保局二代倉儲。

註2：本表不含藥局申報資料。



西醫門診醫療利用統計—4-2

各分區業務組慢性病人數及成長率

分區	業務組	總額別	人數(千)					對去年同期成長率				
			98Q1	98Q2	98Q3	98Q4	99Q1	98Q1	98Q2	98Q3	98Q4	99Q1
臺北	醫院		1,432	1,449	1,446	1,445	1,440	4.50%	3.62%	2.34%	0.18%	0.50%
	基層		635	645	636	671	661	6.97%	6.06%	5.59%	3.21%	4.07%
北區	醫院		487	483	496	509	516	0.11%	-1.12%	0.95%	2.35%	5.94%
	基層		353	359	353	377	372	9.30%	8.93%	7.34%	3.81%	5.29%
中區	醫院		615	620	619	623	628	0.21%	0.14%	0.70%	0.47%	2.08%
	基層		424	427	424	448	447	4.81%	4.79%	4.56%	2.51%	5.29%
南區	醫院		528	510	511	511	512	0.28%	-5.06%	-4.98%	-5.77%	-3.00%
	基層		379	382	379	391	390	5.11%	5.46%	3.65%	1.67%	2.81%
高屏	醫院		542	543	548	549	548	0.43%	-0.75%	-0.46%	-0.60%	1.11%
	基層		385	388	390	404	406	4.22%	6.53%	5.96%	4.47%	5.45%
東區	醫院		102	103	95	96	94	1.50%	-0.48%	-5.60%	-6.95%	-7.79%
	基層		69	69	68	69	70	4.63%	3.81%	3.86%	1.40%	1.40%
全局	醫院		3,630	3,632	3,639	3,657	3,663	1.90%	0.46%	0.29%	-0.56%	0.89%
	基層		2,231	2,255	2,234	2,347	2,331	6.02%	6.15%	5.34%	3.10%	4.46%

- 1.資料來源：健保局二代倉儲門診藥局明細檔。
- 2.本表點數含藥局申報資料。
- 3.慢性病定義為案件分類‘04’及‘08’。



慢性病門診醫療利用統計—4-3

各分區業務組慢性病人數及占率

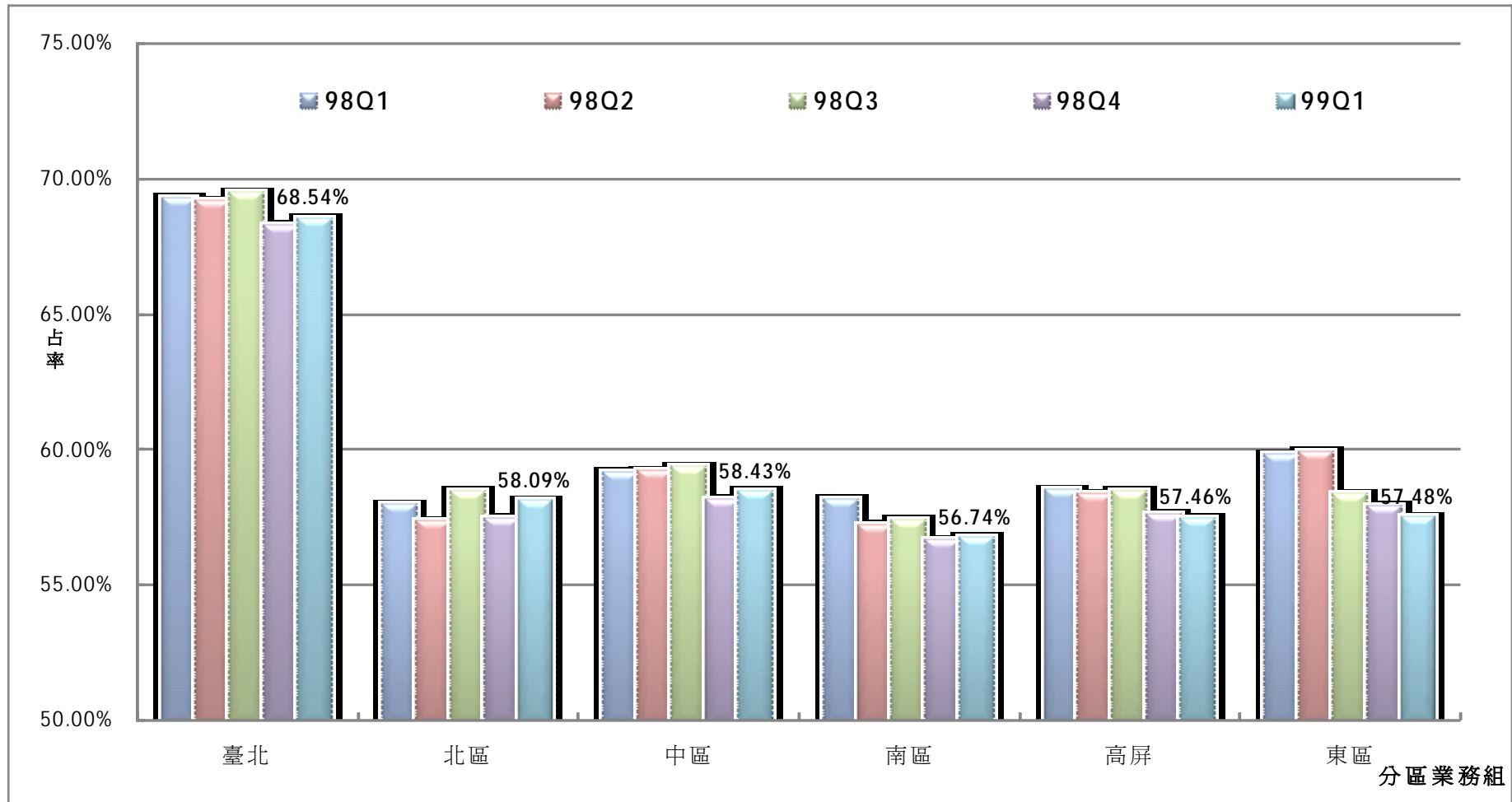
分區	業務組	總額別	人數(千)					各分區業務組內總額別占率				
			98Q1	98Q2	98Q3	98Q4	99Q1	98Q1	98Q2	98Q3	98Q4	99Q1
臺北	醫院		1,432	1,449	1,446	1,445	1,440	69.29%	69.21%	69.46%	68.28%	68.54%
	基層		635	645	636	671	661	30.71%	30.79%	30.54%	31.72%	31.46%
北區	醫院		487	483	496	509	516	57.94%	57.34%	58.46%	57.44%	58.09%
	基層		353	359	353	377	372	42.06%	42.66%	41.54%	42.56%	41.91%
中區	醫院		615	620	619	623	628	59.18%	59.22%	59.36%	58.18%	58.43%
	基層		424	427	424	448	447	40.82%	40.78%	40.64%	41.82%	41.57%
南區	醫院		528	510	511	511	512	58.16%	57.19%	57.42%	56.64%	56.74%
	基層		379	382	379	391	390	41.84%	42.81%	42.58%	43.36%	43.26%
高屏	醫院		542	543	548	549	548	58.48%	58.35%	58.44%	57.58%	57.46%
	基層		385	388	390	404	406	41.52%	41.65%	41.56%	42.42%	42.54%
東區	醫院		102	103	95	96	94	59.78%	59.93%	58.35%	57.90%	57.48%
	基層		69	69	68	69	70	40.22%	40.07%	41.65%	42.10%	42.52%
全局	醫院		3,630	3,632	3,639	3,657	3,663	61.93%	61.70%	61.96%	60.91%	61.11%
	基層		2,231	2,255	2,234	2,347	2,331	38.07%	38.30%	38.04%	39.09%	38.89%

- 1.資料來源：健保局二代倉儲門診藥局明細檔。
- 2.本表點數含藥局申報資料。
- 3.慢性病定義為案件分類‘04’及‘08’。



西醫門診醫療利用統計—4-4

各分區業務組醫院總額慢性病人數占率

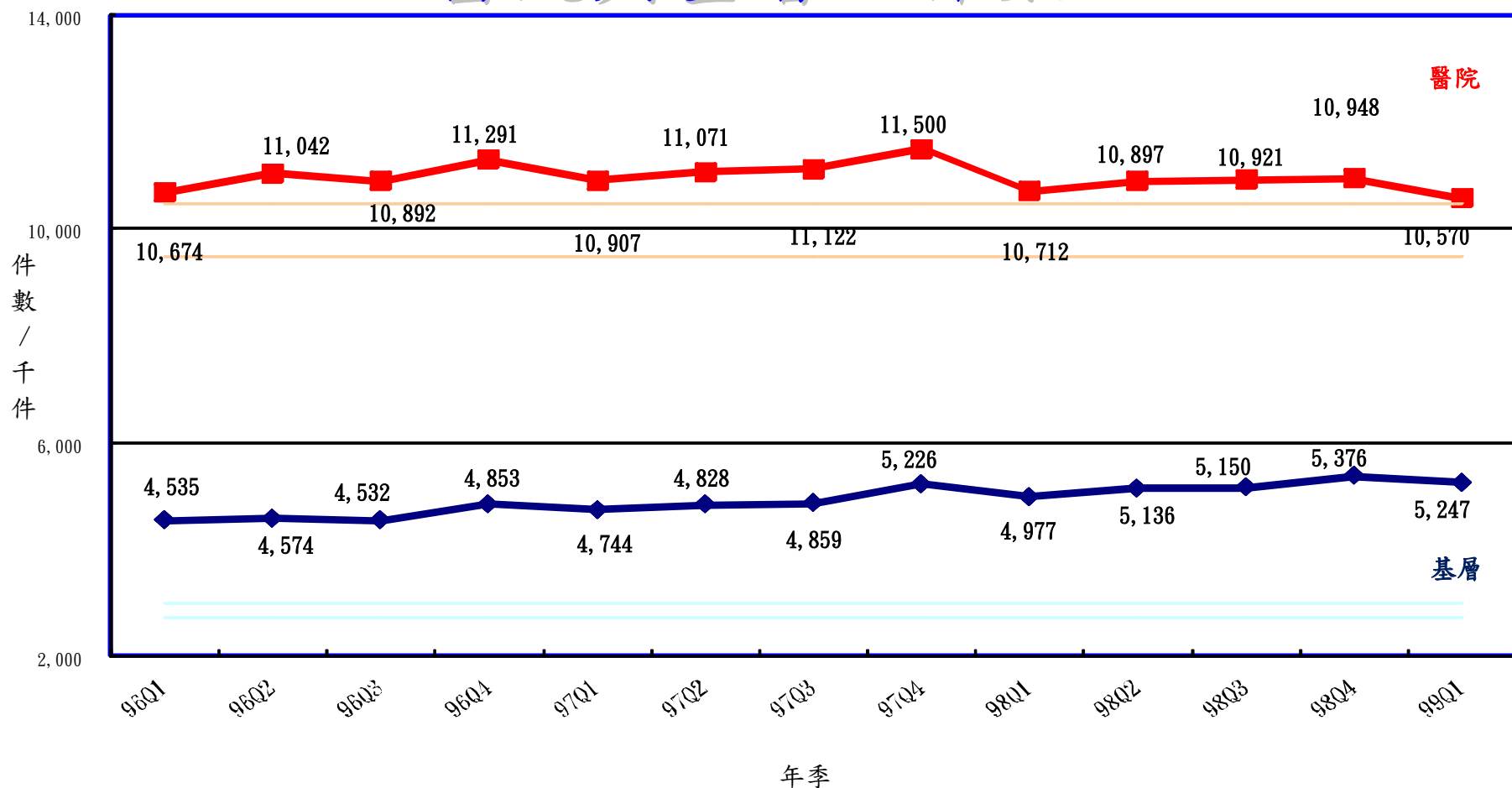


- 1.資料來源：健保局二代倉儲門診藥局明細檔。
- 2.本表點數含藥局申報資料。
- 3.慢性病定義為案件分類‘04’及‘08’。



慢性病門診醫療利用統計—5-1

醫院與基層---件數



註1：基層容許值（2,709~2,994），醫院容許值(9,480-10,477)。

註2：健保局二代倉儲。



西醫門診醫療利用統計—5-2

各分區業務組慢性病件數及成長率

分區	業務組	總額別	件數(千)					對去年同期成長率				
			98Q1	98Q2	98Q3	98Q4	99Q1	98Q1	98Q2	98Q3	98Q4	99Q1
臺北	醫院		4,262	4,379	4,348	4,308	4,103	1.26%	2.00%	0.32%	-5.23%	-3.73%
	基層		1,386	1,439	1,437	1,497	1,446	5.56%	5.95%	5.89%	1.86%	4.31%
北區	醫院		1,299	1,300	1,348	1,377	1,354	-4.71%	-4.20%	-1.67%	-1.99%	4.25%
	基層		733	759	757	800	780	8.87%	8.93%	8.01%	3.76%	6.43%
中區	醫院		1,764	1,807	1,825	1,834	1,809	-2.66%	-1.10%	0.56%	-1.43%	2.58%
	基層		941	971	976	1,027	1,009	3.63%	5.07%	5.30%	3.40%	7.17%
南區	醫院		1,487	1,453	1,456	1,465	1,427	-3.94%	-8.43%	-7.92%	-9.76%	-4.07%
	基層		856	880	877	910	889	3.43%	6.24%	4.20%	1.82%	3.81%
高屏	醫院		1,575	1,620	1,636	1,651	1,575	-4.22%	-2.85%	-3.00%	-3.79%	-0.04%
	基層		908	932	952	984	969	3.80%	6.85%	7.34%	4.65%	6.80%
東區	醫院		325	337	308	314	302	-1.47%	-0.48%	-8.10%	-10.20%	-7.10%
	基層		152	155	151	157	154	3.43%	4.34%	3.63%	-0.53%	1.24%
全局	醫院		10,712	10,897	10,921	10,948	10,570	-1.78%	-1.57%	-1.81%	-4.80%	-1.33%
	基層		4,977	5,136	5,150	5,375	5,247	4.90%	6.38%	5.99%	2.86%	5.44%

- 1.資料來源：健保局二代倉儲門診明細檔。
- 2.慢性病定義為案件分類‘04’及‘08’。



慢性病門診醫療利用統計—5-3

各分區業務組慢性病件數及占率

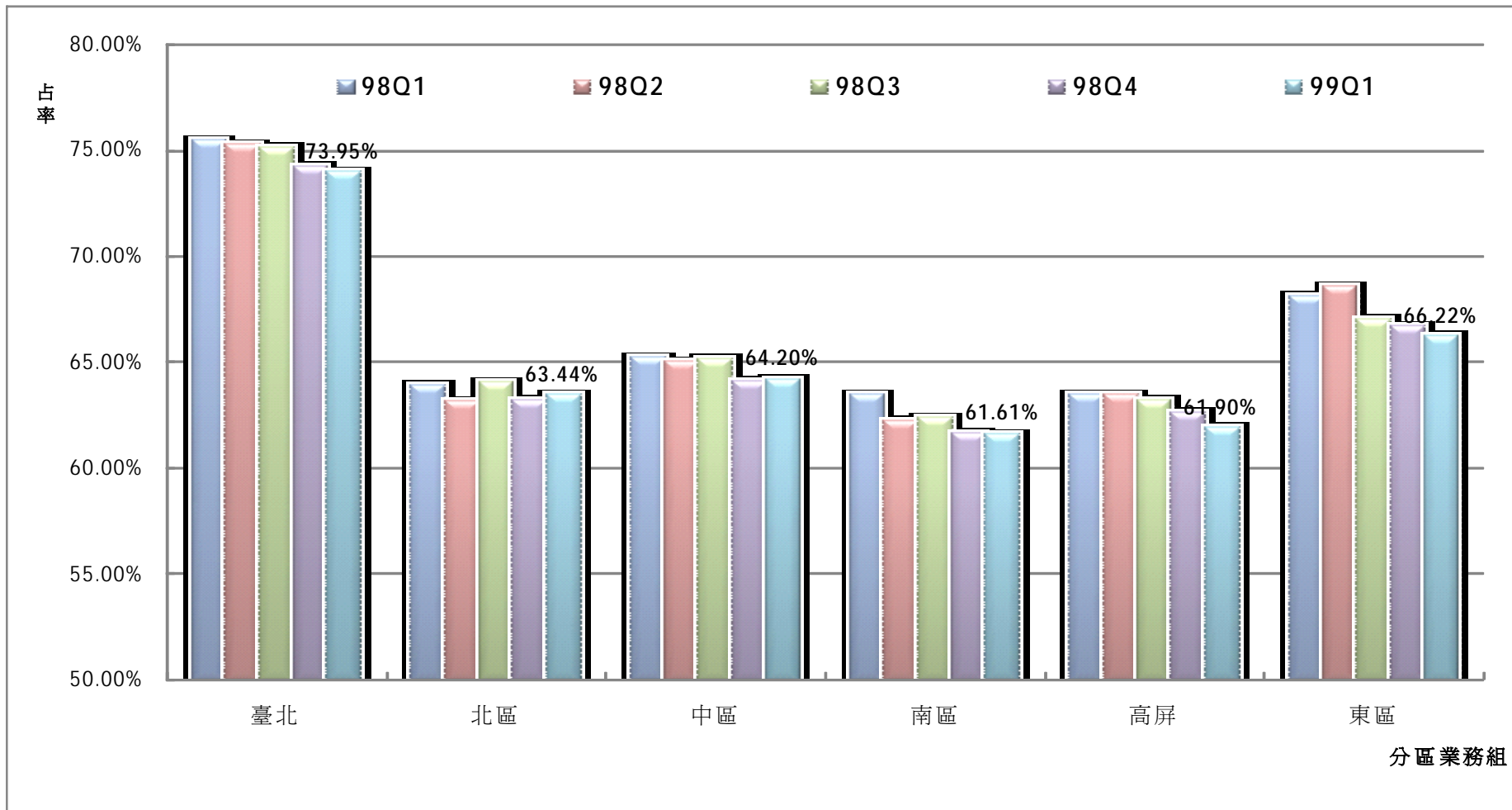
分區 業務組	總額別	件數(千)					各分區業務組內總額別占率				
		98Q1	98Q2	98Q3	98Q4	99Q1	98Q1	98Q2	98Q3	98Q4	99Q1
臺北	醫院	4,262	4,379	4,348	4,308	4,103	75.46%	75.27%	75.16%	74.21%	73.95%
	基層	1,386	1,439	1,437	1,497	1,446	24.54%	24.73%	24.84%	25.79%	26.05%
北區	醫院	1,299	1,300	1,348	1,377	1,354	63.92%	63.13%	64.05%	63.24%	63.44%
	基層	733	759	757	800	780	36.08%	36.87%	35.95%	36.76%	36.56%
中區	醫院	1,764	1,807	1,825	1,834	1,809	65.20%	65.04%	65.14%	64.11%	64.20%
	基層	941	971	976	1,027	1,009	34.80%	34.96%	34.86%	35.89%	35.80%
南區	醫院	1,487	1,453	1,456	1,465	1,427	63.46%	62.27%	62.40%	61.68%	61.61%
	基層	856	880	877	910	889	36.54%	37.73%	37.60%	38.32%	38.39%
高屏	醫院	1,575	1,620	1,636	1,651	1,575	63.44%	63.50%	63.23%	62.65%	61.90%
	基層	908	932	952	984	969	36.56%	36.50%	36.77%	37.35%	38.10%
東區	醫院	325	337	308	314	302	68.11%	68.54%	67.05%	66.69%	66.22%
	基層	152	155	151	157	154	31.89%	31.46%	32.95%	33.31%	33.78%
全局	醫院	10,712	10,897	10,921	10,948	10,570	68.28%	67.97%	67.95%	67.07%	66.83%
	基層	4,977	5,136	5,150	5,375	5,247	31.72%	32.03%	32.05%	32.93%	33.17%

- 1.資料來源：健保局二代倉儲門診明細檔。
- 2.慢性病定義為案件分類'04'及'08'



西醫門診醫療利用統計—5-4

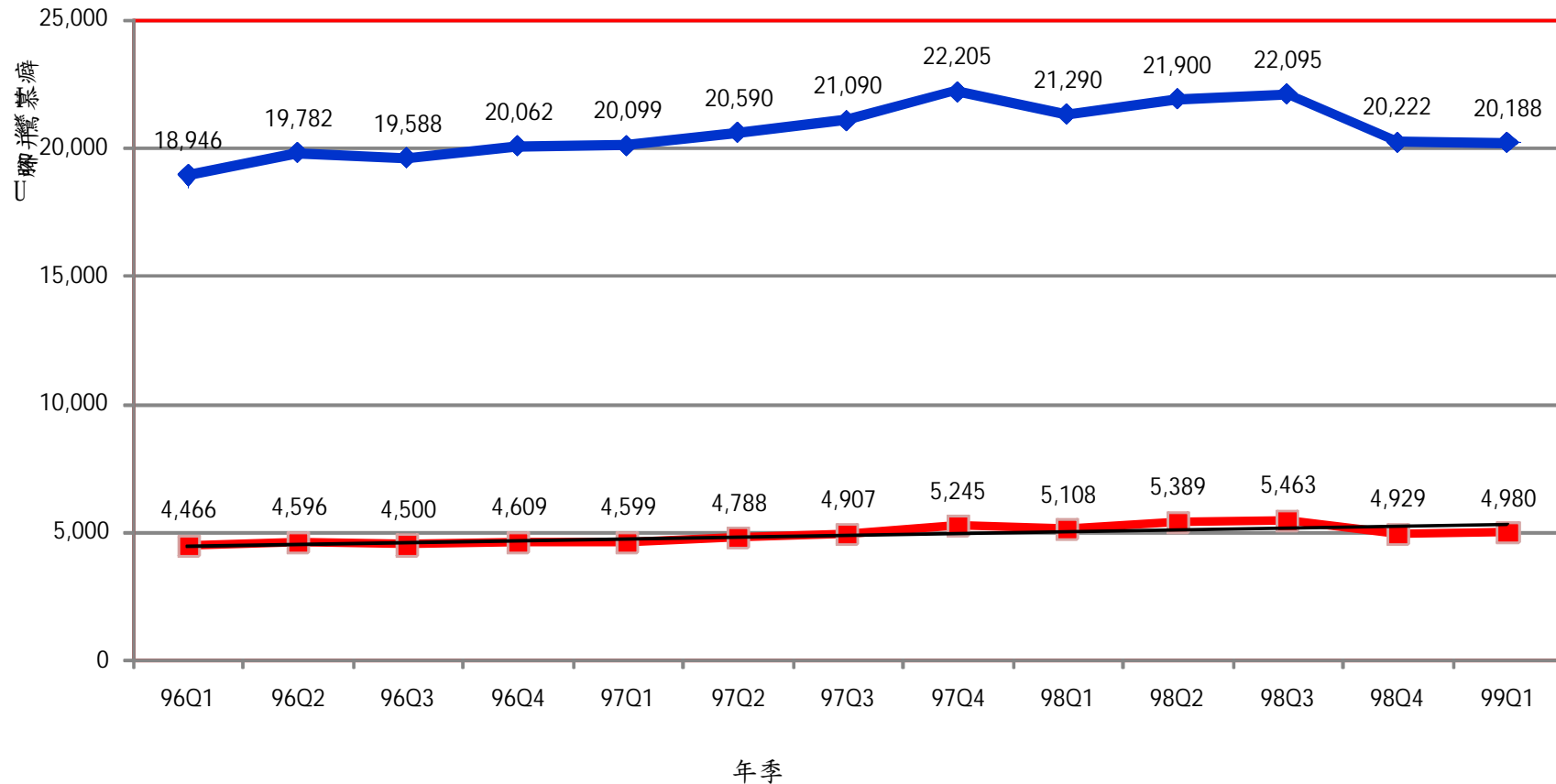
各分區業務組醫院總額慢性病件數占率





慢性病門診醫療利用統計—6-1

醫院與基層---點數



- 1.資料來源：健保局二代倉儲門診藥局明細檔。
- 2.本表含藥局申報資料。
- 3.慢性病定義為案件分類‘04’及‘08’。



西醫門診醫療利用統計—6-2

各分區業務組慢性病點數及成長率

分區	業務組	總額別	點數(百萬)					對去年同期成長率				
			98Q1	98Q2	98Q3	98Q4	99Q1	98Q1	98Q2	98Q3	98Q4	99Q1
臺北	醫院		9,015	9,359	9,456	8,545	8,401	8.66%	9.91%	7.86%	-8.41%	-6.81%
	基層		1,533	1,628	1,643	1,484	1,482	12.28%	13.07%	11.95%	-6.12%	-3.35%
北區	醫院		2,503	2,486	2,546	2,363	2,400	4.11%	2.14%	1.31%	-9.98%	-4.13%
	基層		780	823	824	751	756	15.18%	16.17%	13.83%	-5.24%	-3.10%
中區	醫院		3,335	3,423	3,521	3,256	3,350	2.55%	4.15%	5.87%	-6.05%	0.45%
	基層		945	991	1,008	913	934	9.79%	9.80%	8.76%	-6.82%	-1.22%
南區	醫院		2,933	2,962	3,000	2,702	2,718	4.09%	1.42%	1.65%	-12.53%	-7.34%
	基層		795	836	845	765	771	8.53%	11.57%	9.72%	-6.26%	-3.00%
高屏	醫院		2,893	3,009	2,967	2,794	2,780	5.16%	6.17%	1.37%	-8.46%	-3.94%
	基層		900	949	982	871	889	9.58%	12.60%	12.24%	-5.46%	-1.23%
東區	醫院		611	661	605	561	540	5.73%	10.27%	-0.19%	-12.84%	-11.54%
	基層		154	162	161	146	148	8.91%	11.51%	11.67%	-5.79%	-3.88%
全局	醫院		21,290	21,900	22,095	20,222	20,188	5.92%	6.36%	4.76%	-8.93%	-5.18%
	基層		5,108	5,389	5,463	4,929	4,980	11.06%	12.55%	11.32%	-6.02%	-2.50%

- 1.資料來源：健保局二代倉儲門診藥局明細檔。
- 2.本表含藥局申報資料。
- 3.慢性病定義為案件分類‘04’及‘08’。



慢性病門診醫療利用統計—6-3

各分區業務組慢性病點數及占率

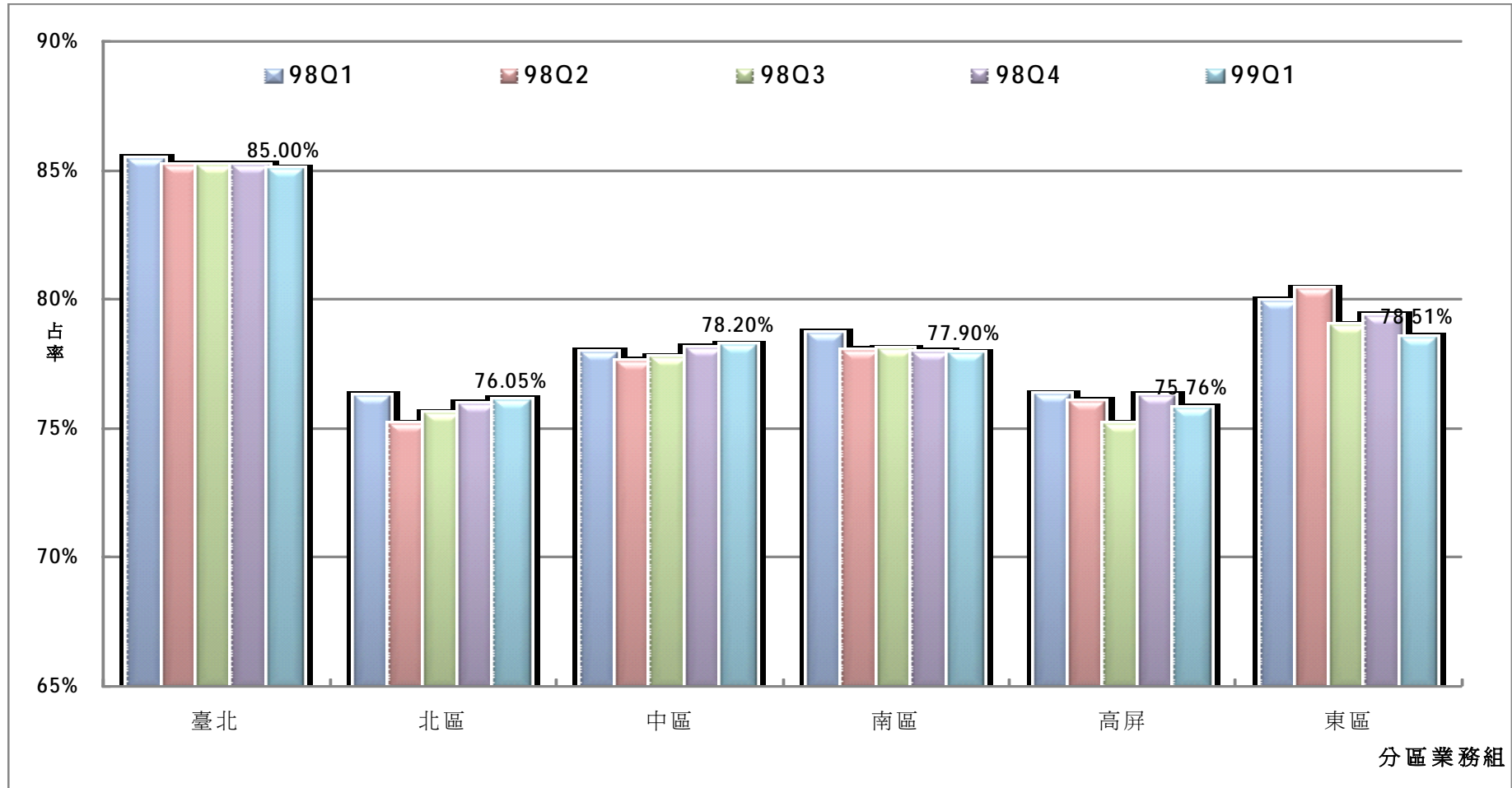
分區	業務組	總額別	點數(百萬)					各分區業務組內總額別占率				
			98Q1	98Q2	98Q3	98Q4	99Q1	98Q1	98Q2	98Q3	98Q4	99Q1
臺北	醫院		9,015	9,359	9,456	8,545	8,401	85.46%	85.19%	85.20%	85.20%	85.00%
	基層		1,533	1,628	1,643	1,484	1,482	14.54%	14.81%	14.80%	14.80%	15.00%
北區	醫院		2,503	2,486	2,546	2,363	2,400	76.24%	75.12%	75.56%	75.90%	76.05%
	基層		780	823	824	751	756	23.76%	24.88%	24.44%	24.10%	23.95%
中區	醫院		3,335	3,423	3,521	3,256	3,350	77.91%	77.55%	77.74%	78.10%	78.20%
	基層		945	991	1,008	913	934	22.09%	22.45%	22.26%	21.90%	21.80%
南區	醫院		2,933	2,962	3,000	2,702	2,718	78.67%	77.99%	78.03%	77.94%	77.90%
	基層		795	836	845	765	771	21.33%	22.01%	21.97%	22.06%	22.10%
高屏	醫院		2,893	3,009	2,967	2,794	2,780	76.27%	76.02%	75.13%	76.24%	75.76%
	基層		900	949	982	871	889	23.73%	23.98%	24.87%	23.76%	24.24%
東區	醫院		611	661	605	561	540	79.88%	80.35%	78.95%	79.35%	78.51%
	基層		154	162	161	146	148	20.12%	19.65%	21.05%	20.65%	21.49%
全局	醫院		21,290	21,900	22,095	20,222	20,188	80.65%	80.25%	80.18%	80.40%	80.21%
	基層		5,108	5,389	5,463	4,929	4,980	19.35%	19.75%	19.82%	19.60%	19.79%

- 1.資料來源：健保局二代倉儲門診藥局明細檔。
- 2.本表含藥局申報資料。
- 3.慢性病定義為案件分類‘04’及‘08’。



西醫門診醫療利用統計—6-4

各分區業務組醫院總額慢性病點數占率



- 1.資料來源：健保局二代倉儲門診藥局明細檔。
- 2.本表含藥局申報資料。
- 3.慢性病定義為案件分類‘04’及‘08’。



初級照護案件



醫院初級照護件數比率統計—7-1

各分區業務組+成長率

分區	業務組 特約類別	占率(%)					對去年同期差異				
		98Q1	98Q2	98Q3	98Q4	99Q1	98Q1	98Q2	98Q3	98Q4	99Q1
臺北	醫學中心	15.79%	16.11%	16.42%	15.58%	14.82%	-0.02%	-0.35%	-0.03%	-0.52%	-0.98%
	區域醫院	19.81%	20.16%	20.65%	19.90%	19.20%	-0.12%	-0.32%	0.06%	-0.25%	-0.62%
	地區醫院	35.11%	34.66%	34.78%	34.15%	33.46%	-0.46%	-0.92%	-0.48%	-1.07%	-1.65%
北區	醫學中心	14.36%	14.78%	16.16%	16.12%	16.21%	0.23%	-0.07%	1.30%	1.39%	1.85%
	區域醫院	15.14%	15.76%	17.15%	17.36%	17.36%	-0.02%	-0.39%	0.39%	1.33%	2.23%
	地區醫院	30.22%	30.28%	30.50%	29.74%	30.02%	-0.64%	-0.42%	-0.31%	-0.85%	-0.20%
中區	醫學中心	11.11%	11.80%	11.72%	11.20%	10.96%	-0.84%	0.16%	0.56%	-0.04%	-0.15%
	區域醫院	18.43%	18.87%	18.85%	18.31%	17.64%	-1.09%	-0.24%	-0.39%	-0.57%	-0.79%
	地區醫院	33.71%	33.65%	34.07%	33.90%	32.81%	-1.00%	-0.60%	-0.38%	-0.94%	-0.90%
南區	醫學中心	11.17%	11.67%	11.60%	11.51%	10.84%	1.70%	1.60%	1.05%	-0.12%	-0.33%
	區域醫院	13.77%	13.91%	14.77%	14.12%	14.19%	-0.24%	-0.85%	0.16%	-0.36%	0.42%
	地區醫院	29.43%	29.54%	30.04%	29.32%	29.34%	-1.18%	-1.66%	-0.94%	-1.58%	-0.09%

1.資料來源：健保局二代倉儲門診藥局明細檔

2.初級照護件數佔率=初級照護案件數除以門診件數(不含門診透析)

3.初級照護案件定義：依費協會委託研究計劃「總額支付制度下建立基層與醫院門診分級醫療指標之研究」(DOH92-CA-1002)成果報告中定義A類項目，排除急診案件及國際疾病分類碼為E-CODE之案件，再依台灣醫學中心協會建議調整之。'



醫院初級照護件數比率統計—7-2

各分區業務組+成長率

分區	業務組 特約類別	占率(%)					對去年同期差異				
		98Q1	98Q2	98Q3	98Q4	99Q1	98Q1	98Q2	98Q3	98Q4	99Q1
高屏	醫學中心	12.02%	13.37%	14.60%	13.25%	12.66%	-0.69%	0.06%	1.47%	0.88%	0.65%
	區域醫院	16.12%	16.35%	17.68%	16.90%	15.98%	0.67%	0.44%	1.42%	0.72%	-0.14%
	地區醫院	38.15%	36.88%	37.56%	38.22%	39.46%	-0.03%	-0.53%	-0.05%	-0.33%	1.31%
東區	醫學中心	12.42%	13.37%	13.94%	13.71%	12.83%	-0.41%	0.19%	0.66%	0.94%	0.41%
	區域醫院	21.86%	21.94%	22.47%	22.10%	21.07%	-0.10%	-0.71%	-0.07%	-0.86%	-0.79%
	地區醫院	23.56%	23.78%	25.03%	25.73%	23.16%	-1.08%	-1.14%	0.51%	1.38%	-0.40%
全局	醫學中心	13.92%	14.48%	14.97%	14.25%	13.70%	-0.08%	0.00%	0.54%	0.02%	-0.22%
	區域醫院	17.42%	17.78%	18.45%	17.88%	17.30%	-0.17%	-0.28%	0.22%	-0.02%	-0.12%
	地區醫院	33.68%	33.31%	33.70%	33.48%	33.18%	-0.65%	-0.78%	-0.42%	-0.87%	-0.51%

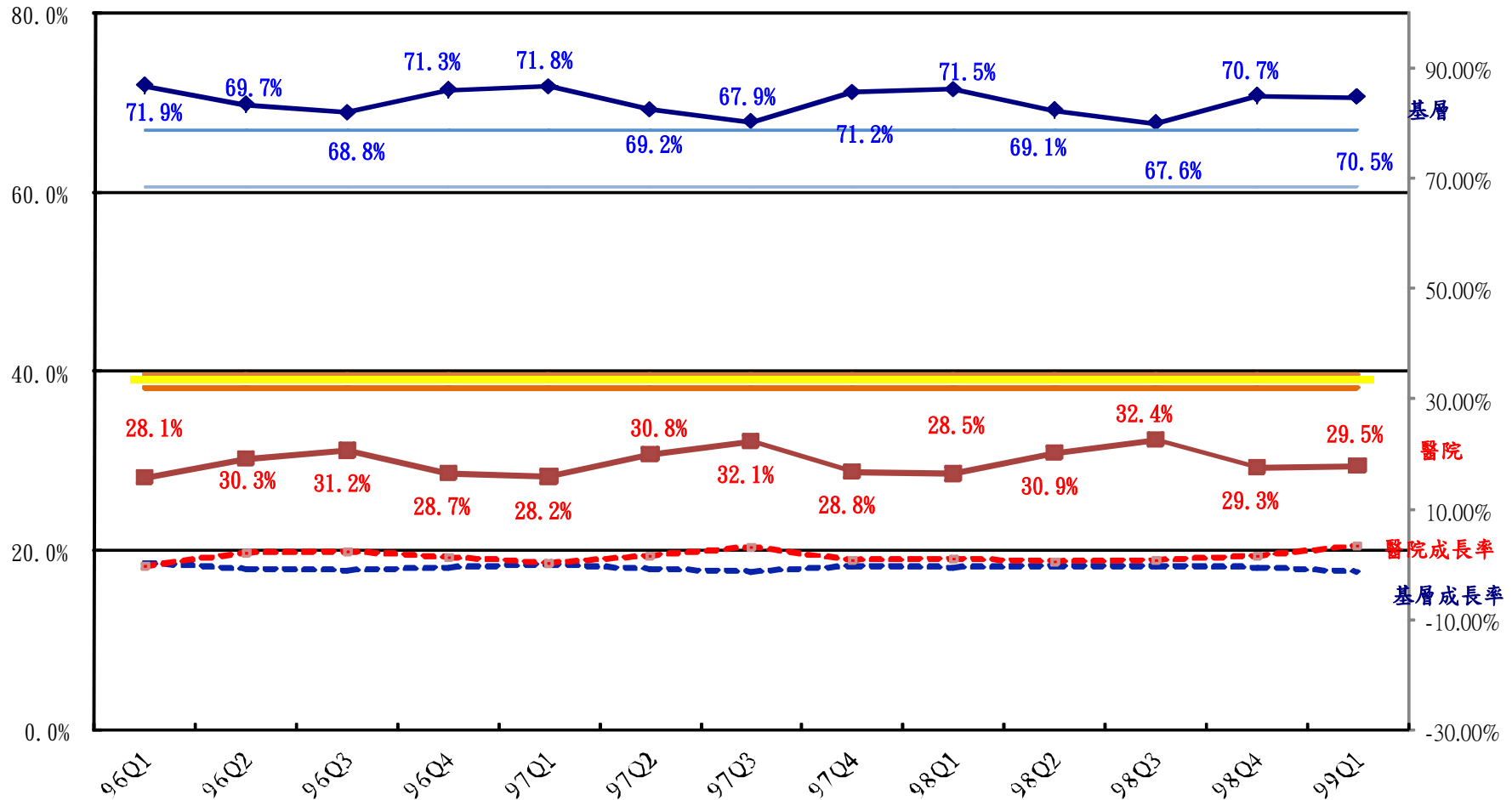
1.資料來源：健保局二代倉儲門診藥局明細檔

2.初級照護件數佔率=初級照護案件數除以門診件數(不含門診透析)

3.初級照護案件定義：依費協會委託研究計劃「總額支付制度下建立基層與醫院門診分級醫療指標之研究」(DOH92-CA-1002) 成果報告中定義A類項目，排除急診案件及國際疾病分類碼為E-CODE之案件，再依台灣醫學中心協會建議調整之。



西醫門診全時等值病人占率統計--8



註1：基層全時等值病人佔率=[\sum 同一病患在基層就醫次數/(同一病患在醫院就醫次數+同一病患在基層就醫次數)]/該季門診就醫歸戶人數

註2：醫院全時等值病人佔率=[\sum 同一病患在醫院就醫次數/(同一病患在醫院就醫次數+同一病患在基層就醫次數)]/該季門診就醫歸戶人數



結語



小結1—整體醫療利用

- 人數：醫院成長率為1.53%，基層負成長率為-1.09%。
- 件數：醫院成長率為2.71%，基層負成長率為-3.20%。
- 點數：醫院成長率為2.42%，基層負成長率為-0.44%。



小結2—各分區基層利用

- 基層人數：各分區皆呈負成長(-0.05%~-4.83%)，以東區(-4.83%)負成長最多。
- 基層件數：各分區皆呈負成長(-1.88%~-6.62%)，以東區(-6.62%)負成長最多。
- 基層點數：除北區(0.57%)及高屏(0.16%)呈正成長，其他分區均為負成長(-0.18%~-2.52%)。



小結3—各分區醫院利用

- 醫院人數：除中區(-0.92%)及東區(-1.21%)呈負成長，其他分區均呈正成長(0.16%~7.32%)，以北區7.32%成長最多。
- 醫院件數：各分區皆呈正成長(0.66%~8.50%)，以北區8.50%成長最多。
- 醫院點數：各分區皆呈正成長(0.92%~4.93%)，以東區4.93%成長最多。



小結4—慢性病人數利用

- 整體：醫院正成長0.89%，基層正成長4.46%。
- 分區：
 - ❖ 基層：各分區皆呈正成長(1.40%~5.45%)，以高屏5.45%成長最多。
 - ❖ 醫院：南區(-3.0%)、東區(-7.79%)呈負成長，其他分區為正成長(0.50%~5.94%)。



小結5—慢性病件數利用

- 整體：全局基層成長率(5.44%)高於醫院(-1.33%)
- 分區：
 - ❖ 西醫基層：六分區皆呈正成長(1.24%~7.17%)。
 - ❖ 醫院：北區(4.25%)及中區(2.58%)呈正成長，餘其他分區皆呈負成長(-0.04%~-7.10%)。



小結6—慢性病點數利用

- 整體：基層(-2.50%)與醫院(-5.18%)均為負成長。
- 分區：
 - ❖ 西醫基層：各分區皆負成長(-1.22%~-3.88%)。
 - ❖ 醫院：中區(0.45%)為正成長，其他分區均呈負成長(-3.94%~-11.54%)。



小結7--初級照護

➤層級別：各層級別均負成長，其中醫學中心(-0.22%)、區域醫院(-0.12%)及地區醫院(-0.51%)。

➤分區：

❖醫學中心：除台北(-0.98%)、中區(-0.15%)及南區(-0.33%)呈負成長，其他分區呈正成長(0.41%~1.85%)。

❖區域醫院：除北區(2.23%)、南區(0.42%)呈正成長，其他分區呈負成長(-0.14%~-0.79%)。

❖地區醫院：除高屏(1.31%)呈正成長，其他分區呈負成長(-0.09%~-1.65%)。



小結8--全時等值病人占率

- 97年第1季至99年第1季基層及醫院之占率變化均維持於正負1個百分點左右。



總結

- 99年Q1整體醫院就醫人數、件數及點數成長幅度高於西醫基層。
- 整體慢性病利用人數及件數呈穩定成長，點數因受藥價調整影響則為負成長，其中醫院層級負成長幅度高於基層。
- 99Q1整體初級照護率，各層級占率持平。
- 全時等值病人，99Q1基層與醫院間之占率與去年同期相比，醫院微幅上升，基層微幅下降。
- 兩部門全時等值病人占率變化，可作為未來協商總額成長率之參考，至各分區間醫院與基層之變化，現行分區預算分配時，已將市場占率之因素納入考量。



敬請指教