



# 98年第4季醫院與西醫基層 財務風險監控報告

行政院衛生署  
中央健康保險局  
99年4月9日



# 大綱

- 整體西醫門診醫療利用（人數、件數、點數）
- 慢性病案件
- 初級照護
- 門診全時等值病人
- 結語



# 整體指標

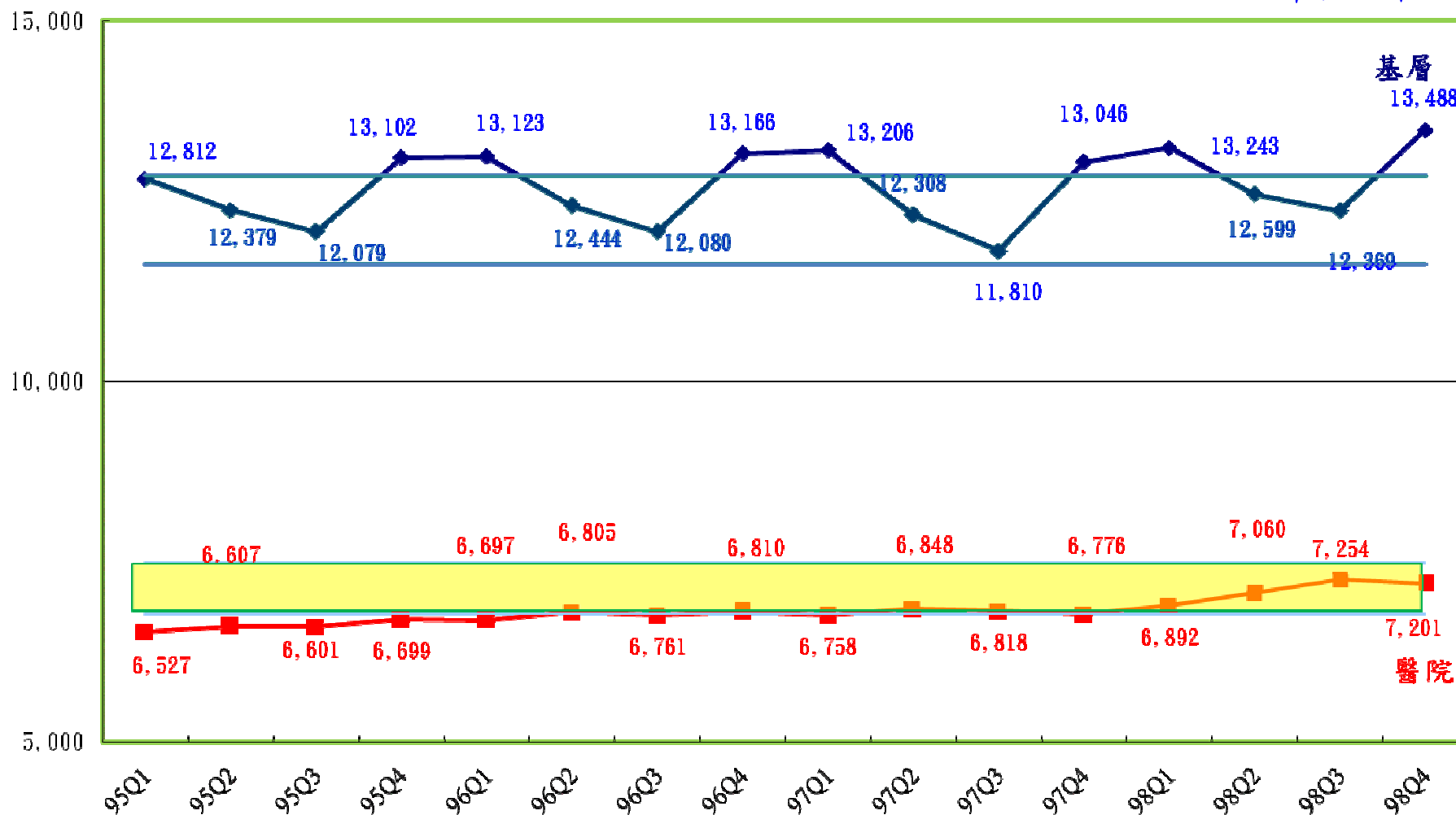
- 就醫人數
- 就醫件數
- 就醫點數



# 西醫門診醫療利用統計—1-1

## 就醫人數

單位：千



註1：基層(容許值11,633~12,858)，醫院(容許值6,775~7,488)。

註2：資料來源：健保局二代倉儲。



# 西醫門診醫療利用統計—1-2

## 各分區業務組就醫人數及成長率

業務組 總額別	人數(千)								對去年同期成長率							
	97Q1	97Q2	97Q3	97Q4	98Q1	98Q2	98Q3	98Q4	97Q1	97Q2	97Q3	97Q4	98Q1	98Q2	98Q3	98Q4
台北 醫院	2,336	2,378	2,396	2,389	2,417	2,502	2,594	<b>2,542</b>	1.58%	1.02%	1.28%	0.74%	3.45%	5.20%	8.28%	<b>6.39%</b>
基層	4,185	3,901	3,700	4,121	4,200	4,002	3,935	<b>4,273</b>	0.45%	-0.71%	-3.02%	-1.23%	0.36%	2.59%	6.35%	<b>3.69%</b>
北區 醫院	1,056	1,083	1,080	1,058	1,054	1,094	1,151	<b>1,157</b>	-1.33%	-1.25%	-0.56%	-3.09%	-0.12%	1.07%	6.55%	<b>9.36%</b>
基層	2,067	1,946	1,853	2,053	2,090	1,995	1,960	<b>2,145</b>	2.40%	0.76%	-1.37%	0.17%	1.12%	2.49%	5.76%	<b>4.52%</b>
中區 醫院	1,344	1,357	1,344	1,340	1,378	1,396	1,405	<b>1,400</b>	2.02%	1.66%	1.09%	-0.24%	2.58%	2.85%	4.55%	<b>4.46%</b>
基層	2,760	2,551	2,446	2,715	2,774	2,609	2,554	<b>2,771</b>	0.77%	-1.80%	-2.45%	-0.05%	0.51%	2.27%	4.43%	<b>2.04%</b>
南區 醫院	951	962	943	936	965	982	989	<b>974</b>	0.85%	1.10%	0.93%	-1.11%	1.51%	2.07%	4.78%	<b>4.10%</b>
基層	2,100	1,949	1,888	2,065	2,121	2,002	1,953	<b>2,124</b>	-1.06%	-1.99%	-2.16%	-1.61%	1.01%	2.70%	3.47%	<b>2.86%</b>
高屏 醫院	1,135	1,143	1,137	1,122	1,153	1,172	1,206	<b>1,199</b>	-0.63%	-0.71%	0.91%	-0.71%	1.56%	2.48%	6.00%	<b>6.85%</b>
基層	2,268	2,064	2,041	2,216	2,268	2,107	2,106	<b>2,297</b>	0.33%	-2.39%	-2.43%	-1.56%	-0.01%	2.06%	3.17%	<b>3.67%</b>
東區 醫院	176	176	170	169	180	179	185	<b>182</b>	-0.79%	0.59%	-1.79%	-3.26%	2.66%	1.64%	8.57%	<b>7.41%</b>
基層	300	284	267	284	305	288	283	<b>296</b>	-2.56%	-1.77%	-4.35%	-2.39%	1.87%	1.33%	5.98%	<b>3.91%</b>
全局 醫院	6,758	6,848	6,818	6,776	6,892	7,060	7,254	<b>7,201</b>	0.91%	0.63%	0.84%	-0.52%	1.99%	3.10%	6.40%	<b>6.27%</b>
基層	13,206	12,308	11,810	13,046	13,243	12,599	12,369	<b>13,488</b>	0.63%	-1.09%	-2.24%	-0.93%	0.28%	2.37%	4.74%	<b>3.38%</b>

註1：資料來源：健保局二代倉儲。

註2：本表所列人數含門診透析。



# 西醫門診醫療利用統計—1-3

## 各分區業務組就醫人數及占率

業務組 總額別	人數(千)								各分區內總額別占率							
	97Q1	97Q2	97Q3	97Q4	98Q1	98Q2	98Q3	98Q4	97Q1	97Q2	97Q3	97Q4	98Q1	98Q2	98Q3	98Q4
台北 醫院	2,336	2,378	2,396	2,389	2,417	2,502	2,594	<b>2,542</b>	35.83%	37.87%	39.30%	36.69%	36.53%	38.47%	39.73%	<b>37.29%</b>
基層	4,185	3,901	3,700	4,121	4,200	4,002	3,935	<b>4,273</b>	64.17%	62.13%	60.70%	63.31%	63.47%	61.53%	60.27%	<b>62.71%</b>
北區 醫院	1,056	1,083	1,080	1,058	1,054	1,094	1,151	<b>1,157</b>	33.80%	35.74%	36.83%	34.01%	33.53%	35.43%	37.01%	<b>35.03%</b>
基層	2,067	1,946	1,853	2,053	2,090	1,995	1,960	<b>2,145</b>	66.20%	64.26%	63.17%	65.99%	66.47%	64.57%	62.99%	<b>64.97%</b>
中區 醫院	1,344	1,357	1,344	1,340	1,378	1,396	1,405	<b>1,400</b>	32.74%	34.72%	35.46%	33.04%	33.19%	34.85%	35.49%	<b>33.56%</b>
基層	2,760	2,551	2,446	2,715	2,774	2,609	2,554	<b>2,771</b>	67.26%	65.28%	64.54%	66.96%	66.81%	65.15%	64.51%	<b>66.44%</b>
南區 醫院	951	962	943	936	965	982	989	<b>974</b>	31.17%	33.05%	33.33%	31.19%	31.28%	32.91%	33.61%	<b>31.45%</b>
基層	2,100	1,949	1,888	2,065	2,121	2,002	1,953	<b>2,124</b>	68.83%	66.95%	66.67%	68.81%	68.72%	67.09%	66.39%	<b>68.55%</b>
高屏 醫院	1,135	1,143	1,137	1,122	1,153	1,172	1,206	<b>1,199</b>	33.36%	35.64%	35.79%	33.62%	33.71%	35.73%	36.41%	<b>34.30%</b>
基層	2,268	2,064	2,041	2,216	2,268	2,107	2,106	<b>2,297</b>	66.64%	64.36%	64.21%	66.38%	66.29%	64.27%	63.59%	<b>65.70%</b>
東區 醫院	176	176	170	169	180	179	185	<b>182</b>	36.95%	38.28%	38.88%	37.31%	37.13%	38.35%	39.46%	<b>38.09%</b>
基層	300	284	267	284	305	288	283	<b>296</b>	63.05%	61.72%	61.12%	62.69%	62.87%	61.65%	60.54%	<b>61.91%</b>
全局 醫院	6,758	6,848	6,818	6,776	6,892	7,060	7,254	<b>7,201</b>	33.85%	35.75%	36.60%	34.18%	34.23%	35.91%	36.97%	<b>34.80%</b>
基層	13,206	12,308	11,810	13,046	13,243	12,599	12,369	<b>13,488</b>	66.15%	64.25%	63.40%	65.82%	65.77%	64.09%	63.03%	<b>65.20%</b>

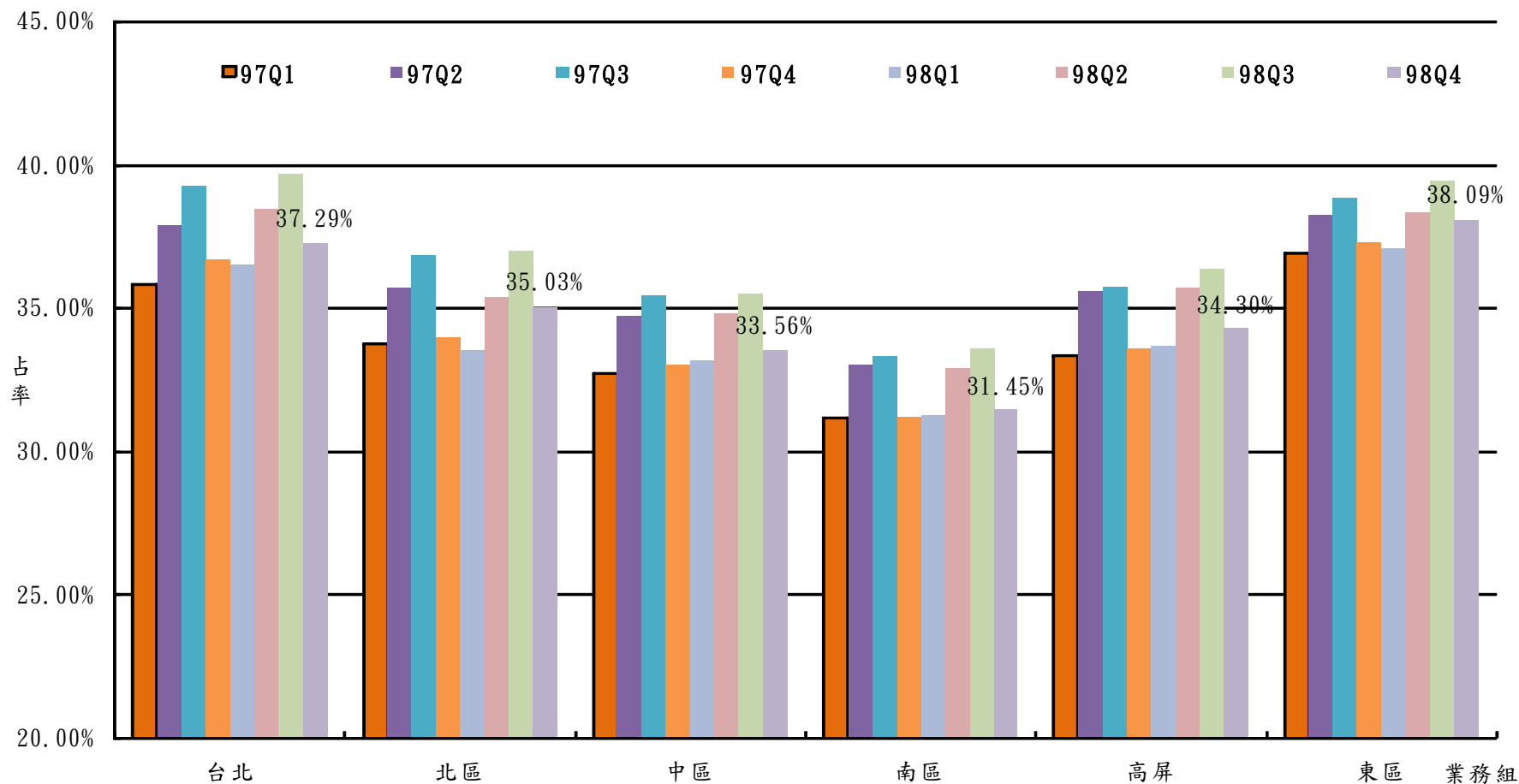
註1：資料來源：健保局二代倉儲。

註2：本表所列人數含門診透析。



# 西醫門診醫療利用統計—1-4

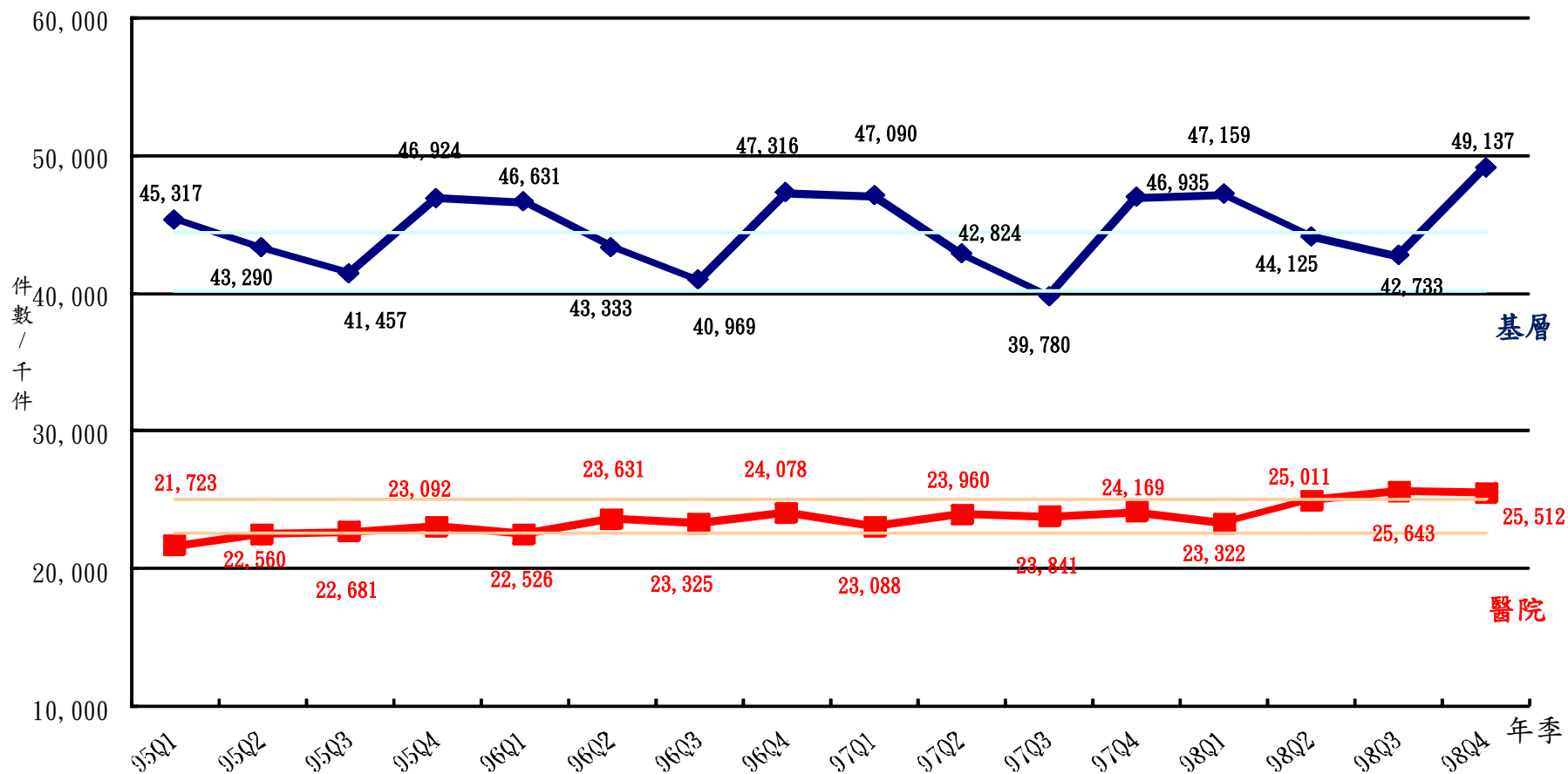
## 各分區業務組醫院總額人數占率



資料來源：健保局二代倉儲。



# 西醫門診醫療利用統計—2-1 件數



註1：基層(容許值40,238~44,474)，醫院(容許值22,642~25,025)。

註2：資料來源：健保局二代倉儲。





# 西醫門診醫療利用統計—2-2

## 各分區業務組件數及成長率

		件數(千)								對去年同期成長率							
業務組總額		97Q1	97Q2	97Q3	97Q4	98Q1	98Q2	98Q3	98Q4	97Q1	97Q2	97Q3	97Q4	98Q1	98Q2	98Q3	98Q4
台北	醫院	7,921	8,293	8,360	8,542	8,170	8,900	9,172	<b>8,978</b>	2.55%	1.43%	2.47%	1.87%	3.14%	7.32%	9.71%	<b>5.11%</b>
	基層	13,435	12,427	11,307	13,498	13,469	12,814	12,395	<b>14,177</b>	1.03%	0.19%	-3.77%	-0.97%	0.26%	3.12%	9.63%	<b>5.03%</b>
北區	醫院	3,148	3,291	3,290	3,287	3,118	3,351	3,543	<b>3,611</b>	0.05%	-0.76%	-0.18%	-2.55%	-0.96%	1.83%	7.71%	<b>9.83%</b>
	基層	6,566	6,153	5,610	6,653	6,674	6,323	6,109	<b>7,100</b>	3.72%	1.95%	-2.11%	0.90%	1.64%	2.76%	8.90%	<b>6.72%</b>
中區	醫院	4,624	4,716	4,646	4,751	4,633	4,884	4,901	<b>4,914</b>	6.08%	3.61%	2.96%	0.92%	0.19%	3.56%	5.48%	<b>3.42%</b>
	基層	9,945	8,904	8,194	9,875	9,931	9,134	8,772	<b>10,167</b>	1.13%	-2.23%	-3.52%	0.41%	-0.14%	2.58%	7.05%	<b>2.96%</b>
南區	醫院	3,010	3,113	3,044	3,068	3,009	3,184	3,221	<b>3,215</b>	3.56%	3.08%	2.89%	-0.84%	-0.03%	2.28%	5.82%	<b>4.80%</b>
	基層	7,734	6,984	6,594	7,650	7,747	7,249	6,963	<b>7,976</b>	-1.52%	-2.91%	-2.45%	-2.63%	0.16%	3.79%	5.59%	<b>4.26%</b>
高屏	醫院	3,780	3,913	3,891	3,894	3,771	4,033	4,133	<b>4,120</b>	-0.43%	-1.15%	2.17%	-0.14%	-0.24%	3.05%	6.22%	<b>5.80%</b>
	基層	8,367	7,357	7,191	8,247	8,291	7,601	7,547	<b>8,664</b>	1.34%	-3.04%	-1.70%	-1.81%	-0.90%	3.32%	4.95%	<b>5.05%</b>
東區	醫院	604	634	611	627	620	659	674	<b>674</b>	1.94%	4.08%	3.27%	-0.43%	2.63%	3.92%	10.29%	<b>7.47%</b>
	基層	1,043	1,000	883	1,013	1,046	1,004	946	<b>1,053</b>	-1.51%	-0.67%	-4.03%	-2.05%	0.30%	0.47%	7.20%	<b>3.98%</b>
全局	醫院	23,088	23,960	23,841	24,169	23,322	25,011	25,643	<b>25,512</b>	2.50%	1.39%	2.22%	0.33%	1.01%	4.39%	7.56%	<b>5.55%</b>
	基層	47,090	42,824	39,780	46,935	47,159	44,125	42,733	<b>49,137</b>	0.98%	-1.17%	-2.90%	-0.87%	0.15%	3.04%	7.42%	<b>4.69%</b>

資料來源：健保局二代倉儲。



# 西醫門診醫療利用統計—2-3

## 各分區業務組件數及占率

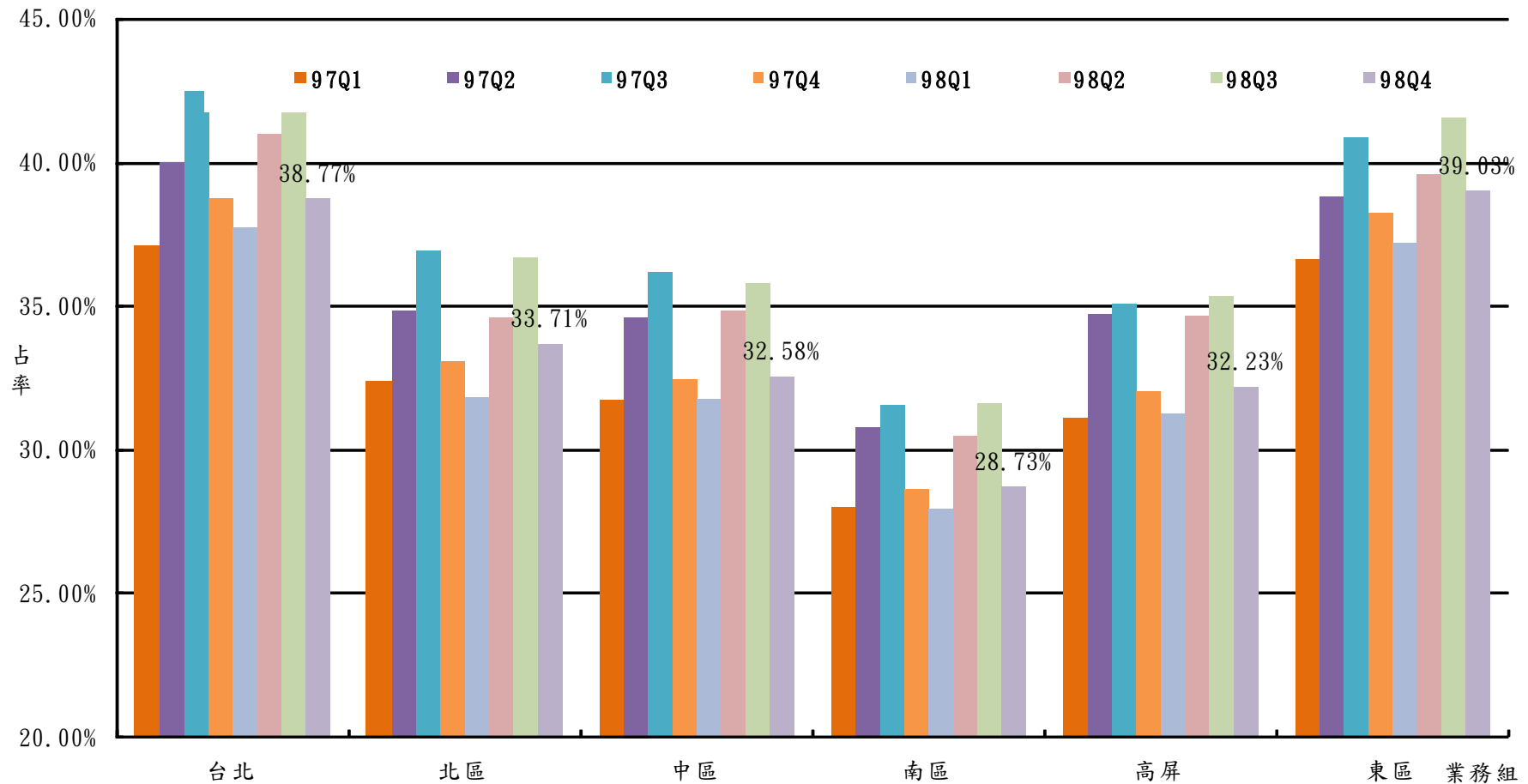
		件數(千)								各分區內總額別占率							
業務組總額		97Q1	97Q2	97Q3	97Q4	98Q1	98Q2	98Q3	98Q4	97Q1	97Q2	97Q3	97Q4	98Q1	98Q2	98Q3	98Q4
台北	醫院	7,921	8,293	8,360	8,542	8,170	8,900	9,172	<b>8,978</b>	37.09%	40.03%	42.51%	38.76%	37.76%	40.99%	42.53%	<b>38.77%</b>
	基層	13,435	12,427	11,307	13,498	13,469	12,814	12,395	<b>14,177</b>	62.91%	59.97%	57.49%	61.24%	62.24%	59.01%	57.47%	<b>61.23%</b>
北區	醫院	3,148	3,291	3,290	3,287	3,118	3,351	3,543	<b>3,611</b>	32.41%	34.85%	36.97%	33.07%	31.84%	34.64%	36.71%	<b>33.71%</b>
	基層	6,566	6,153	5,610	6,653	6,674	6,323	6,109	<b>7,100</b>	67.59%	65.15%	63.03%	66.93%	68.16%	65.36%	63.29%	<b>66.29%</b>
中區	醫院	4,624	4,716	4,646	4,751	4,633	4,884	4,901	<b>4,914</b>	31.74%	34.63%	36.18%	32.49%	31.81%	34.84%	35.84%	<b>32.58%</b>
	基層	9,945	8,904	8,194	9,875	9,931	9,134	8,772	<b>10,167</b>	68.26%	65.37%	63.82%	67.51%	68.19%	65.16%	64.16%	<b>67.42%</b>
南區	醫院	3,010	3,113	3,044	3,068	3,009	3,184	3,221	<b>3,215</b>	28.02%	30.83%	31.58%	28.62%	27.98%	30.52%	31.63%	<b>28.73%</b>
	基層	7,734	6,984	6,594	7,650	7,747	7,249	6,963	<b>7,976</b>	71.98%	69.17%	68.42%	71.38%	72.02%	69.48%	68.37%	<b>71.27%</b>
高屏	醫院	3,780	3,913	3,891	3,894	3,771	4,033	4,133	<b>4,120</b>	31.12%	34.72%	35.11%	32.07%	31.26%	34.66%	35.38%	<b>32.23%</b>
	基層	8,367	7,357	7,191	8,247	8,291	7,601	7,547	<b>8,664</b>	68.88%	65.28%	64.89%	67.93%	68.74%	65.34%	64.62%	<b>67.77%</b>
東區	醫院	604	634	611	627	620	659	674	<b>674</b>	36.67%	38.81%	40.89%	38.25%	37.21%	39.61%	41.58%	<b>39.03%</b>
	基層	1,043	1,000	883	1,013	1,046	1,004	946	<b>1,053</b>	63.33%	61.19%	59.11%	61.75%	62.79%	60.39%	58.42%	<b>60.97%</b>
全局	醫院	23,088	23,960	23,841	24,169	23,322	25,011	25,643	<b>25,512</b>	32.90%	35.88%	37.47%	33.99%	33.09%	36.18%	37.50%	<b>34.18%</b>
	基層	47,090	42,824	39,780	46,935	47,159	44,125	42,733	<b>49,137</b>	67.10%	64.12%	62.53%	66.01%	66.91%	63.82%	62.50%	<b>65.82%</b>

資料來源：健保局二代倉儲。



# 西醫門診醫療利用統計—2-4

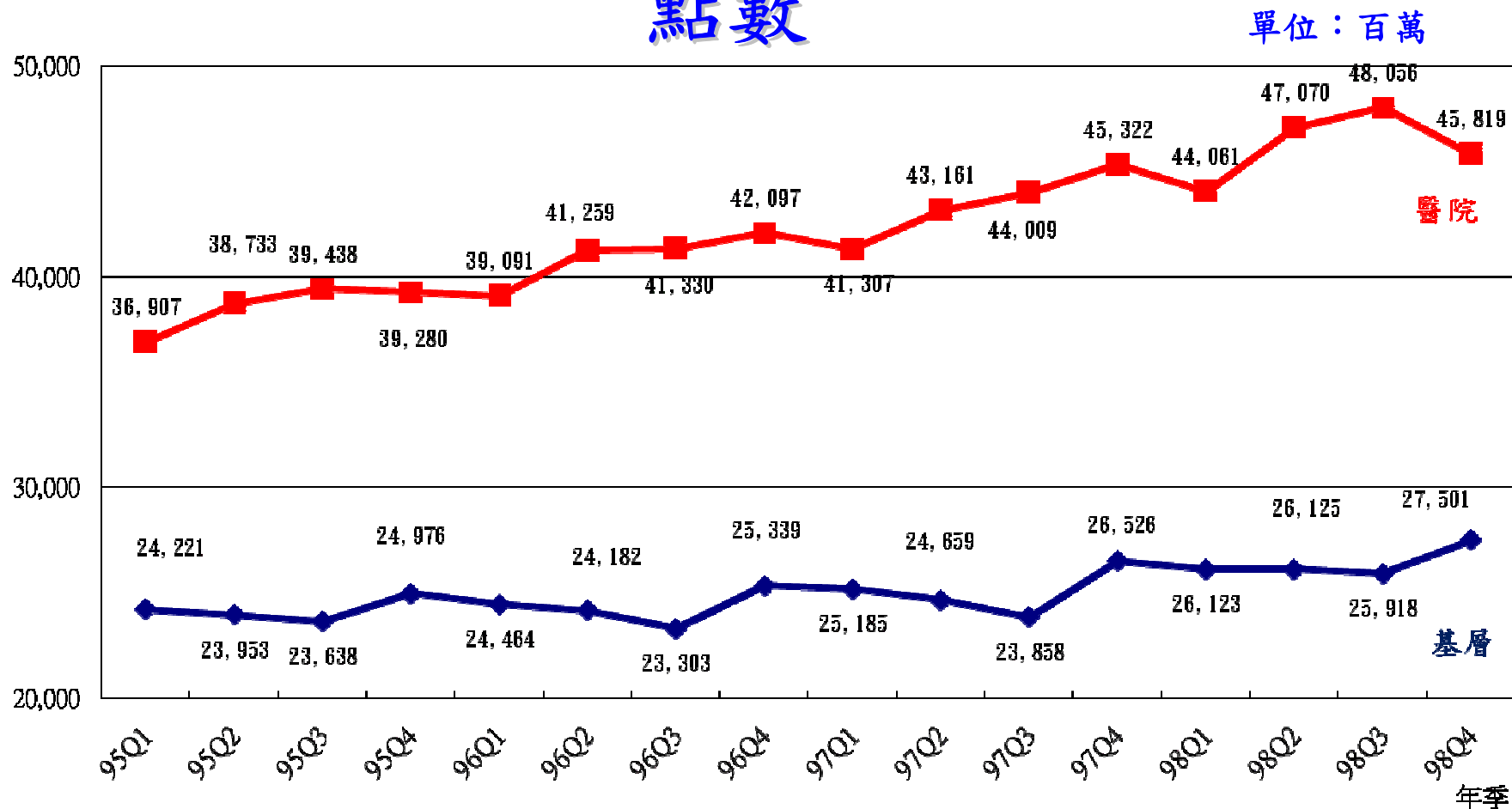
## 各分區業務組醫院總額件數占率



資料來源：健保局二代倉儲。



# 西醫門診醫療利用統計—3-1 點數



註1：資料來源：健保局二代倉儲門診藥局檔。

註2：本表資料含藥局申報資料。

註3：原訂之容許值不含藥局，與本表數據定義不同，故本表不列容許值。行政院衛生署中央健康保險局  
Bureau of National Health Insurance



# 西醫門診醫療利用統計—3-2

## 各分區業務組點數及成長率

業務組 總額別	點數(百萬)								對去年同期成長率							
	97Q1	97Q2	97Q3	97Q4	98Q1	98Q2	98Q3	98Q4	97Q1	97Q2	97Q3	97Q4	98Q1	98Q2	98Q3	98Q4
台北 醫院	14,538	15,239	15,683	16,281	15,804	17,076	17,495	<b>16,313</b>	7.37%	6.05%	8.10%	9.03%	8.71%	12.05%	11.55%	<b>0.20%</b>
基層	7,320	7,243	6,895	7,722	7,543	7,630	7,565	<b>8,015</b>	3.63%	3.56%	1.83%	3.93%	3.04%	5.35%	9.73%	<b>3.79%</b>
北區 醫院	5,612	5,846	5,965	6,098	5,846	6,165	6,329	<b>6,126</b>	3.44%	3.14%	4.69%	5.87%	4.17%	5.46%	6.10%	<b>0.47%</b>
基層	3,434	3,441	3,319	3,722	3,656	3,683	3,676	<b>3,927</b>	5.50%	4.64%	4.37%	7.59%	6.47%	7.02%	10.75%	<b>5.53%</b>
中區 醫院	8,143	8,494	8,617	8,884	8,605	9,114	9,310	<b>9,035</b>	6.62%	5.06%	6.64%	7.41%	5.67%	7.29%	8.04%	<b>1.69%</b>
基層	5,219	5,064	4,867	5,469	5,401	5,330	5,248	<b>5,608</b>	2.11%	0.76%	1.26%	4.92%	3.48%	5.26%	7.83%	<b>2.54%</b>
南區 醫院	5,537	5,787	5,838	5,996	5,900	6,324	6,429	<b>6,061</b>	6.30%	5.84%	6.74%	8.11%	6.56%	9.29%	10.12%	<b>1.09%</b>
基層	4,223	4,114	4,017	4,408	4,361	4,356	4,294	<b>4,540</b>	0.87%	0.34%	2.17%	3.68%	3.28%	5.87%	6.90%	<b>2.99%</b>
高屏 醫院	6,370	6,630	6,742	6,859	6,717	7,107	7,183	<b>7,044</b>	2.60%	1.29%	4.37%	6.29%	5.45%	7.20%	6.55%	<b>2.69%</b>
基層	4,429	4,243	4,246	4,637	4,592	4,549	4,568	<b>4,823</b>	3.39%	0.73%	3.84%	4.69%	3.68%	7.21%	7.58%	<b>4.00%</b>
東區 醫院	1,108	1,165	1,163	1,203	1,191	1,284	1,310	<b>1,239</b>	3.48%	3.68%	4.35%	6.18%	7.44%	10.24%	12.59%	<b>3.00%</b>
基層	559	554	515	568	569	576	567	<b>588</b>	-0.89%	-1.27%	-2.08%	1.91%	1.87%	4.11%	10.13%	<b>3.63%</b>
全局 醫院	41,307	43,161	44,009	45,322	44,061	47,070	48,056	<b>45,819</b>	5.67%	4.61%	6.48%	7.66%	6.67%	9.06%	9.19%	<b>1.10%</b>
基層	25,185	24,659	23,858	26,526	26,123	26,125	25,918	<b>27,501</b>	2.94%	1.97%	2.38%	4.68%	3.73%	5.94%	8.63%	<b>3.67%</b>

註1：資料來源：健保局二代倉儲門診藥局明細檔。

註2：本表點數含藥局申報點數。



# 西醫門診醫療利用統計—3-3

## 各分區業務組點數及占率

業務組總額別	點數(百萬)								各分區業務組內總額別占率							
	97Q1	97Q2	97Q3	97Q4	98Q1	98Q2	98Q3	98Q4	97Q1	97Q2	97Q3	97Q4	98Q1	98Q2	98Q3	98Q4
台北 醫院	14,538	15,239	15,683	16,281	15,804	17,076	17,495	<b>16,313</b>	66.51%	67.78%	69.46%	67.83%	67.69%	69.12%	69.81%	<b>67.06%</b>
基層	7,320	7,243	6,895	7,722	7,543	7,630	7,565	<b>8,015</b>	33.49%	32.22%	30.54%	32.17%	32.31%	30.88%	30.19%	<b>32.94%</b>
北區 醫院	5,612	5,846	5,965	6,098	5,846	6,165	6,329	<b>6,126</b>	62.04%	62.95%	64.25%	62.10%	61.52%	62.60%	63.26%	<b>60.94%</b>
基層	3,434	3,441	3,319	3,722	3,656	3,683	3,676	<b>3,927</b>	37.96%	37.05%	35.75%	37.90%	38.48%	37.40%	36.74%	<b>39.06%</b>
中區 醫院	8,143	8,494	8,617	8,884	8,605	9,114	9,310	<b>9,035</b>	60.94%	62.65%	63.91%	61.90%	61.44%	63.10%	63.95%	<b>61.70%</b>
基層	5,219	5,064	4,867	5,469	5,401	5,330	5,248	<b>5,608</b>	39.06%	37.35%	36.09%	38.10%	38.56%	36.90%	36.05%	<b>38.30%</b>
南區 醫院	5,537	5,787	5,838	5,996	5,900	6,324	6,429	<b>6,061</b>	56.73%	58.45%	59.24%	57.63%	57.50%	59.21%	59.95%	<b>57.18%</b>
基層	4,223	4,114	4,017	4,408	4,361	4,356	4,294	<b>4,540</b>	43.27%	41.55%	40.76%	42.37%	42.50%	40.79%	40.05%	<b>42.82%</b>
高屏 醫院	6,370	6,630	6,742	6,859	6,717	7,107	7,183	<b>7,044</b>	58.98%	60.98%	61.36%	59.67%	59.39%	60.97%	61.13%	<b>59.36%</b>
基層	4,429	4,243	4,246	4,637	4,592	4,549	4,568	<b>4,823</b>	41.02%	39.02%	38.64%	40.33%	40.61%	39.03%	38.87%	<b>40.64%</b>
東區 醫院	1,108	1,165	1,163	1,203	1,191	1,284	1,310	<b>1,239</b>	66.48%	67.79%	69.33%	67.94%	67.65%	69.02%	69.80%	<b>67.81%</b>
基層	559	554	515	568	569	576	567	<b>588</b>	33.52%	32.21%	30.67%	32.06%	32.35%	30.98%	30.20%	<b>32.19%</b>
全局 醫院	41,307	43,161	44,009	45,322	44,061	47,070	48,056	<b>45,819</b>	62.12%	63.64%	64.85%	63.08%	62.78%	64.31%	64.96%	<b>62.49%</b>
基層	25,185	24,659	23,858	26,526	26,123	26,125	25,918	<b>27,501</b>	37.88%	36.36%	35.15%	36.92%	37.22%	35.69%	35.04%	<b>37.51%</b>

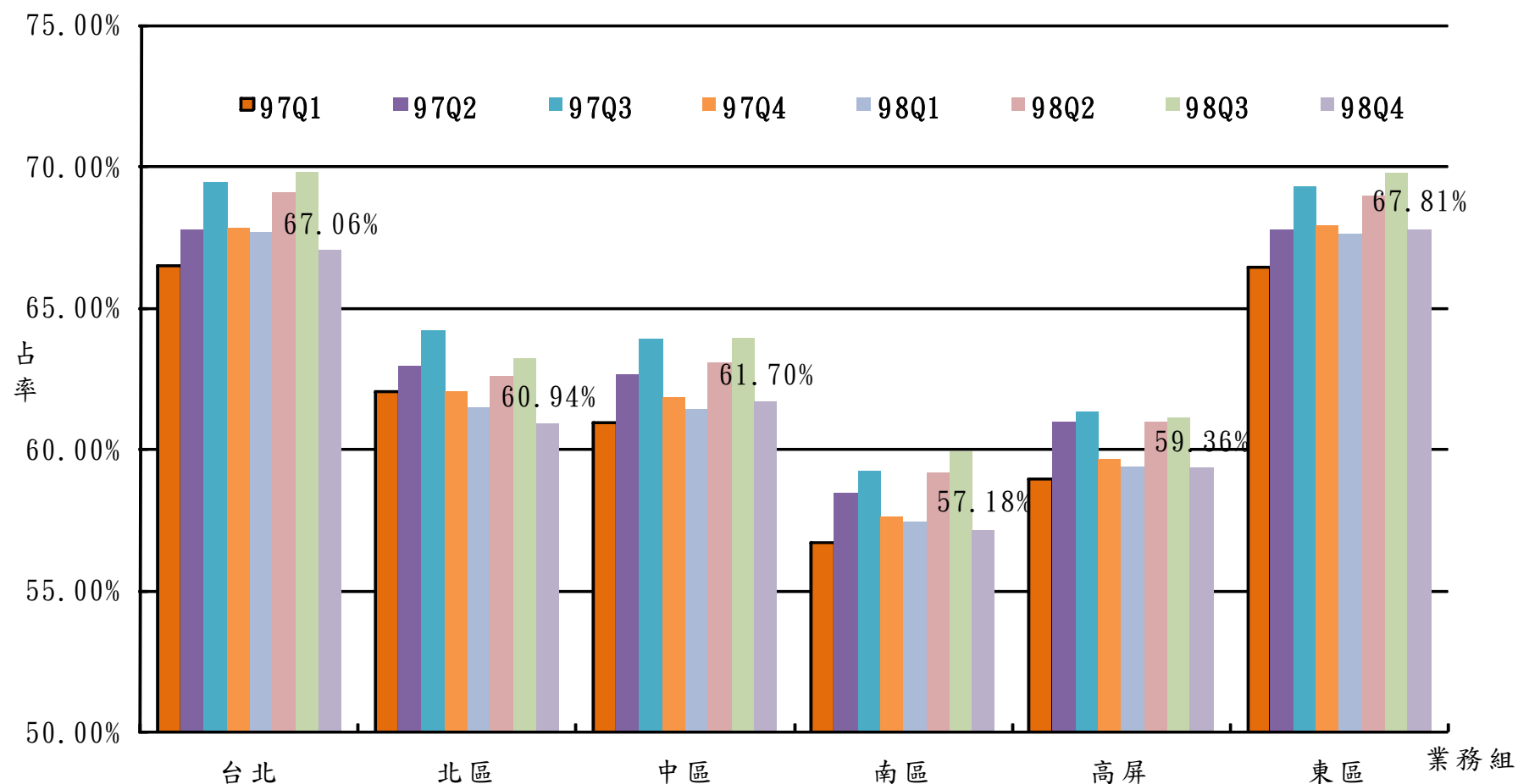
註1：資料來源：健保局二代倉儲門診藥局明細檔。

註2：本表點數含藥局申報點數。



# 西醫門診醫療利用統計—3-4

## 各分區業務組醫院總額點數占率



註1：資料來源：健保局二代倉儲門診藥局明細檔。

註2：本表點數含藥局申報點數。



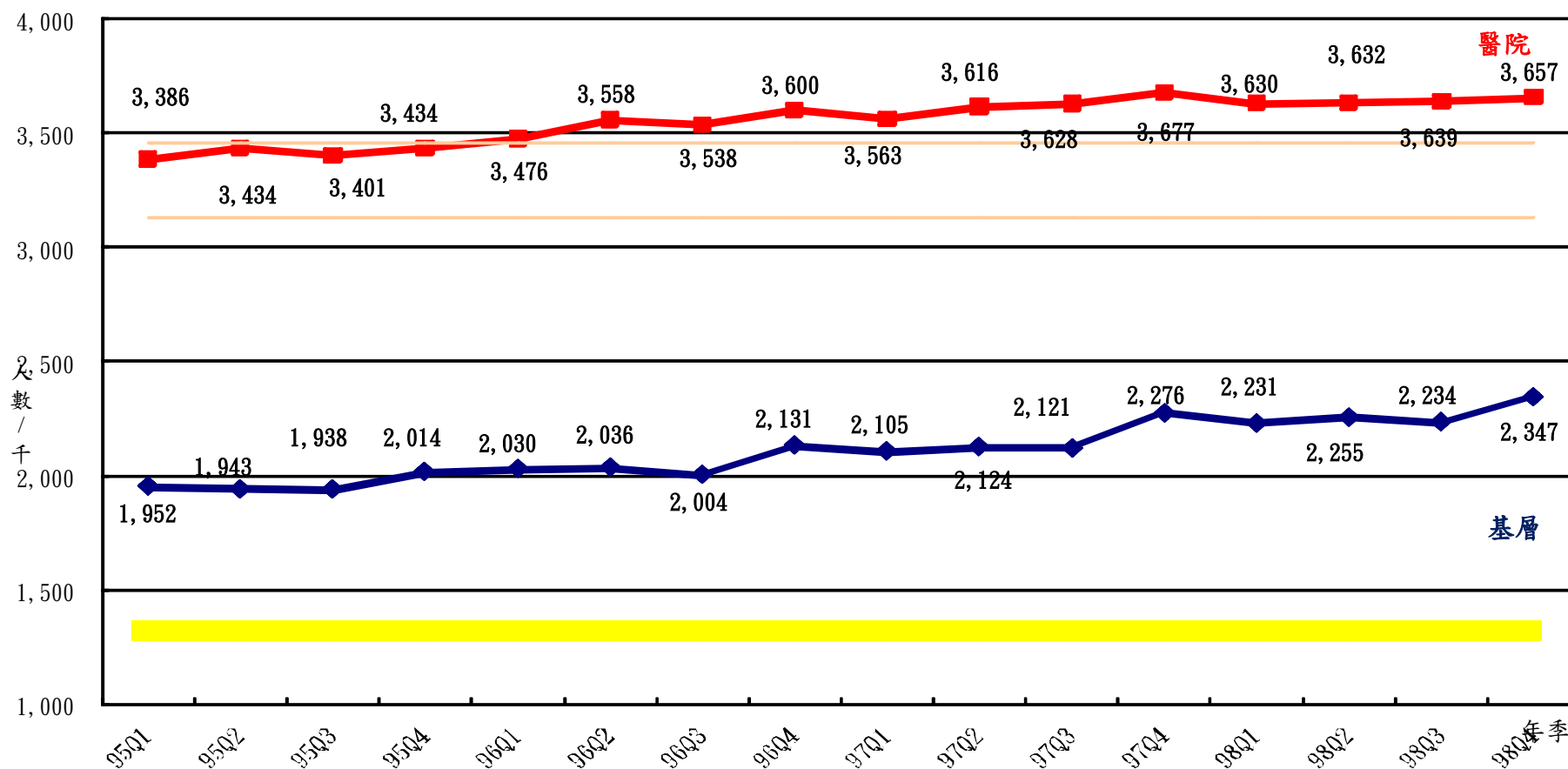
# 慢性病案件





# 慢性病門診醫療利用統計—4-1

## 醫院與基層--人數



註1：基層(容許值 1,216~1,344)，醫院(容許值 3,132~3,461)。

註2：資料來源：健保局二代倉儲。

註2：本表不含藥局申報資料。



# 西醫門診醫療利用統計—4-2

## 各分區業務組慢性病人數及成長率

業務組總額別		人數(千)								對去年同期成長率							
		97Q1	97Q2	97Q3	97Q4	98Q1	98Q2	98Q3	98Q4	97Q1	97Q2	97Q3	97Q4	98Q1	98Q2	98Q3	98Q4
台北	醫院	1,371	1,398	1,413	1,442	1,432	1,449	1,446	<b>1,445</b>	4.65%	3.96%	4.81%	4.22%	4.50%	3.62%	2.34%	<b>0.18%</b>
	基層	593	608	602	650	635	645	636	<b>671</b>	1.93%	5.45%	6.49%	6.93%	6.97%	6.06%	5.59%	<b>3.21%</b>
北區	醫院	486	488	492	497	487	483	496	<b>509</b>	-4.69%	-6.19%	-4.20%	-3.54%	0.11%	-1.12%	0.95%	<b>2.35%</b>
	基層	323	330	328	363	353	359	353	<b>377</b>	5.67%	6.59%	8.07%	10.62%	9.30%	8.93%	7.34%	<b>3.81%</b>
中區	醫院	614	619	615	620	615	620	619	<b>623</b>	2.85%	0.91%	2.26%	1.22%	0.21%	0.14%	0.70%	<b>0.47%</b>
	基層	405	407	405	437	424	427	424	<b>448</b>	4.54%	4.14%	5.39%	6.75%	4.81%	4.79%	4.56%	<b>2.51%</b>
南區	醫院	526	537	537	542	528	510	511	<b>511</b>	4.64%	4.57%	4.28%	2.67%	0.28%	-5.06%	-4.98%	<b>-5.77%</b>
	基層	361	362	365	385	379	382	379	<b>391</b>	3.12%	2.21%	4.24%	5.49%	5.11%	5.46%	3.65%	<b>1.67%</b>
高屏	醫院	540	547	550	552	542	543	548	<b>549</b>	0.25%	-0.41%	1.28%	2.07%	0.43%	-0.75%	-0.46%	<b>-0.60%</b>
	基層	369	364	368	387	385	388	390	<b>404</b>	4.54%	3.06%	5.13%	5.10%	4.22%	6.53%	5.96%	<b>4.47%</b>
東區	醫院	101	103	101	103	102	103	95	<b>96</b>	2.92%	4.77%	2.77%	1.64%	1.50%	-0.48%	-5.60%	<b>-6.95%</b>
	基層	66	66	65	69	69	69	68	<b>69</b>	3.68%	3.61%	3.69%	5.17%	4.63%	3.81%	3.86%	<b>1.40%</b>
全局	醫院	3,563	3,616	3,628	3,677	3,630	3,632	3,639	<b>3,657</b>	2.49%	1.62%	2.56%	2.13%	1.90%	0.46%	0.29%	<b>-0.56%</b>
	基層	2,105	2,124	2,121	2,276	2,231	2,255	2,234	<b>2,347</b>	3.70%	4.36%	5.81%	6.84%	6.02%	6.15%	5.34%	<b>3.10%</b>

- 1.資料來源：健保局二代倉儲門診藥局明細檔。
- 2.本表點數含藥局申報資料。
- 3.慢性病定義為案件分類‘04’及‘08’。



# 慢性病門診醫療利用統計—4-3

## 各分區業務組慢性病人數及占率

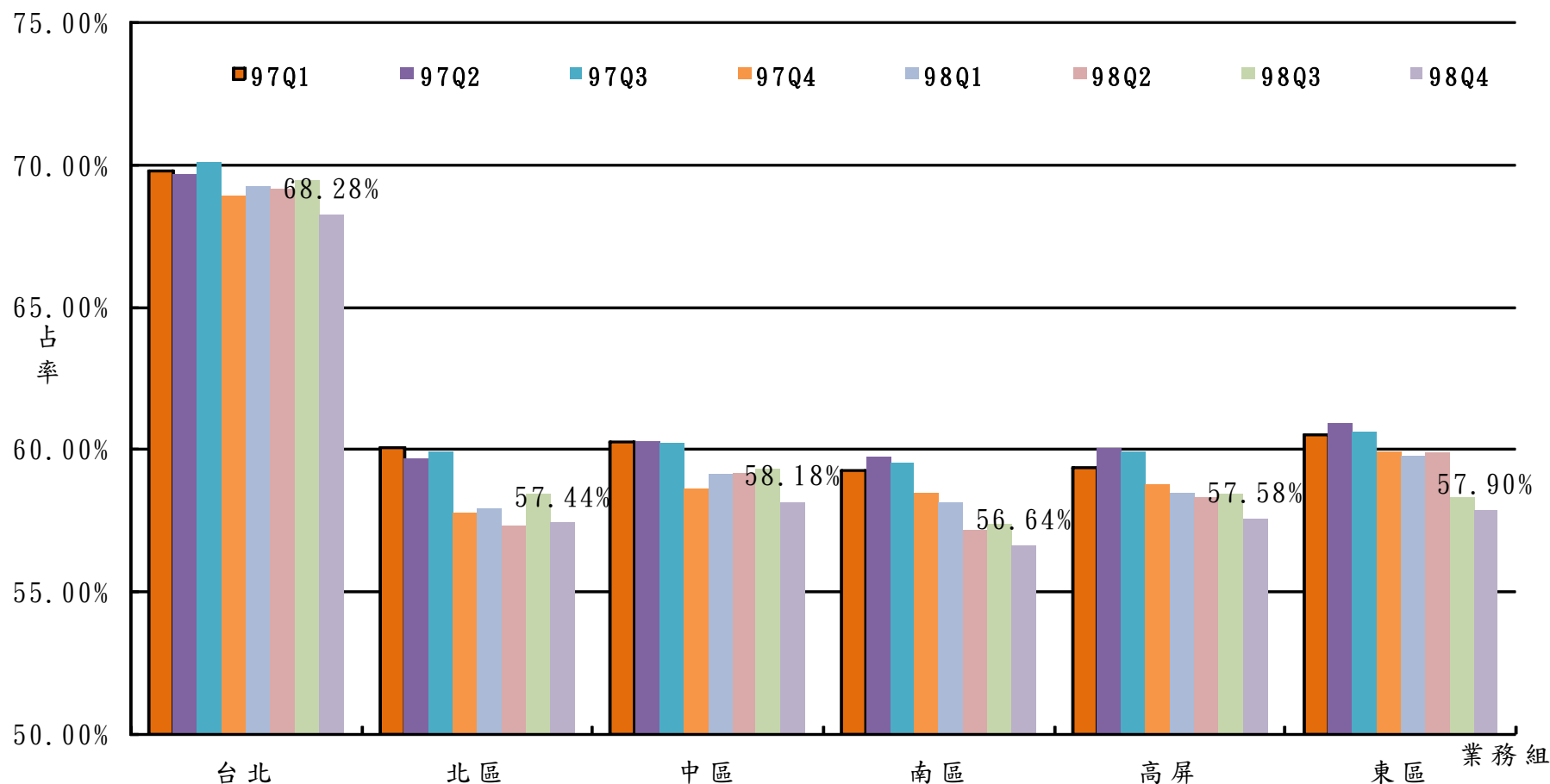
		人數(千)								各分區業務組內總額別占率							
業務組總額別		97Q1	97Q2	97Q3	97Q4	98Q1	98Q2	98Q3	98Q4	97Q1	97Q2	97Q3	97Q4	98Q1	98Q2	98Q3	98Q4
台北	醫院	1,371	1,398	1,413	1,442	1,432	1,449	1,446	<b>1,445</b>	69.79%	69.70%	70.12%	68.92%	69.29%	69.21%	69.46%	<b>68.28%</b>
	基層	593	608	602	650	635	645	636	<b>671</b>	30.21%	30.30%	29.88%	31.08%	30.71%	30.79%	30.54%	<b>31.72%</b>
北區	醫院	486	488	492	497	487	483	496	<b>509</b>	60.06%	59.69%	59.94%	57.79%	57.94%	57.34%	58.46%	<b>57.44%</b>
	基層	323	330	328	363	353	359	353	<b>377</b>	39.94%	40.31%	40.06%	42.21%	42.06%	42.66%	41.54%	<b>42.56%</b>
中區	醫院	614	619	615	620	615	620	619	<b>623</b>	60.26%	60.31%	60.26%	58.66%	59.18%	59.22%	59.36%	<b>58.18%</b>
	基層	405	407	405	437	424	427	424	<b>448</b>	39.74%	39.69%	39.74%	41.34%	40.82%	40.78%	40.64%	<b>41.82%</b>
南區	醫院	526	537	537	542	528	510	511	<b>511</b>	59.30%	59.74%	59.53%	58.50%	58.16%	57.19%	57.42%	<b>56.64%</b>
	基層	361	362	365	385	379	382	379	<b>391</b>	40.70%	40.26%	40.47%	41.50%	41.84%	42.81%	42.58%	<b>43.36%</b>
高屏	醫院	540	547	550	552	542	543	548	<b>549</b>	59.38%	60.06%	59.94%	58.79%	58.48%	58.35%	58.44%	<b>57.58%</b>
	基層	369	364	368	387	385	388	390	<b>404</b>	40.62%	39.94%	40.06%	41.21%	41.52%	41.65%	41.56%	<b>42.42%</b>
東區	醫院	101	103	101	103	102	103	95	<b>96</b>	60.51%	60.94%	60.65%	59.98%	59.78%	59.93%	58.35%	<b>57.90%</b>
	基層	66	66	65	69	69	69	68	<b>69</b>	39.49%	39.06%	39.35%	40.02%	40.22%	40.07%	41.65%	<b>42.10%</b>
全局	醫院	3,563	3,616	3,628	3,677	3,630	3,632	3,639	<b>3,657</b>	62.86%	62.99%	63.11%	61.76%	61.93%	61.70%	61.96%	<b>60.91%</b>
	基層	2,105	2,124	2,121	2,276	2,231	2,255	2,234	<b>2,347</b>	37.14%	37.01%	36.89%	38.24%	38.07%	38.30%	38.04%	<b>39.09%</b>

- 1.資料來源：健保局二代倉儲門診藥局明細檔。
- 2.本表點數含藥局申報資料。
- 3.慢性病定義為案件分類‘04’及‘08’。



# 西醫門診醫療利用統計—4-4

## 各分區業務組醫院總額慢性病人數占率

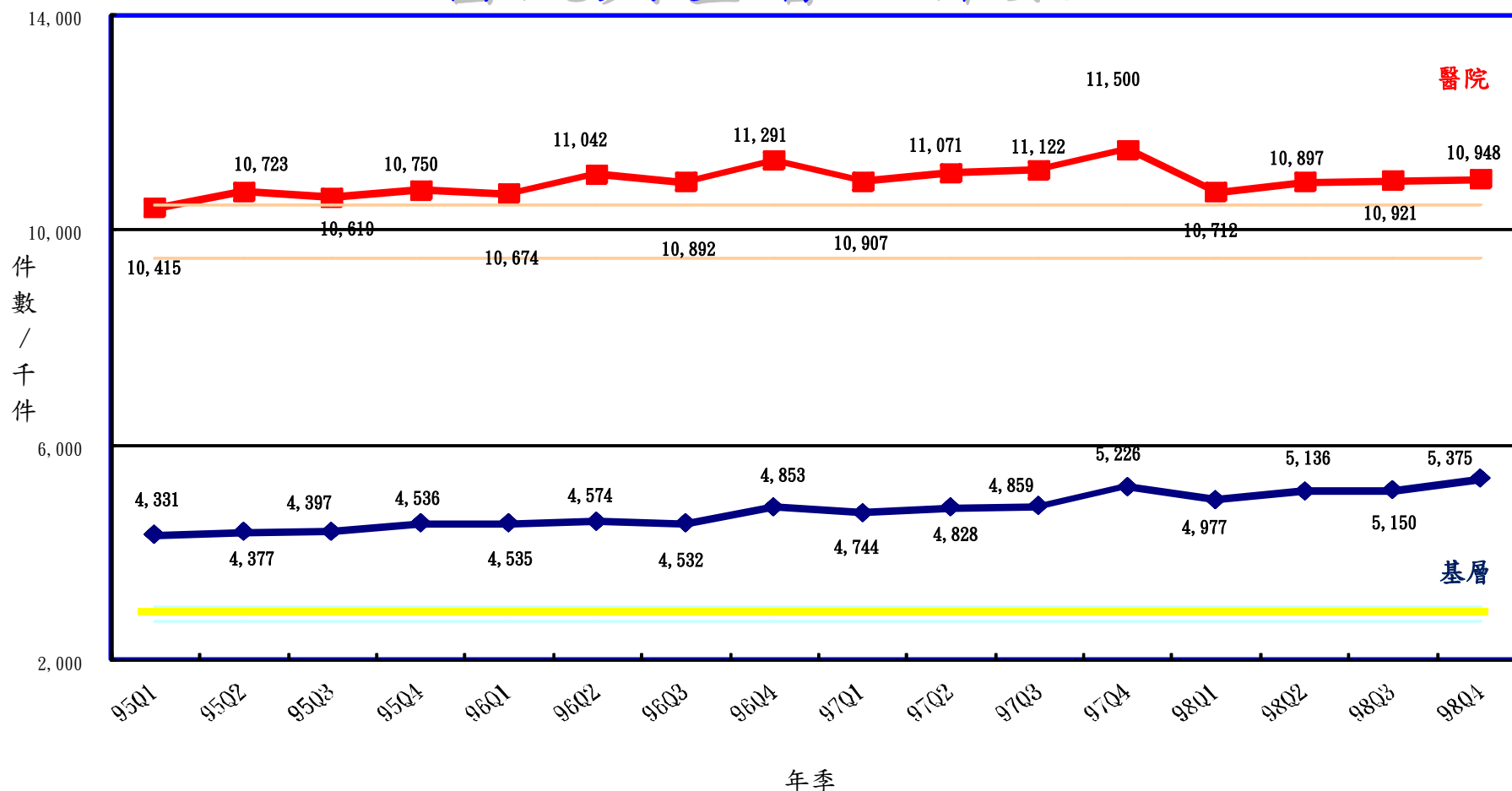


- 1.資料來源：健保局二代倉儲門診藥局明細檔。
- 2.本表點數含藥局申報資料。
- 3.慢性病定義為案件分類‘04’及‘08’。



# 慢性病門診醫療利用統計—5-1

## 醫院與基層---件數



註1：基層容許值（2,709~2,994），醫院容許值(9,480-10,477)。

註2：健保局二代倉儲。



# 西醫門診醫療利用統計—5-2

## 各分區業務組慢性病件數及成長率

業務組 總額別		件數(千)								對去年同期成長率							
		97Q1	97Q2	97Q3	97Q4	98Q1	98Q2	98Q3	98Q4	97Q1	97Q2	97Q3	97Q4	98Q1	98Q2	98Q3	98Q4
台北	醫院	4,209	4,293	4,334	4,545	4,262	4,379	4,348	<b>4,308</b>	3.90%	2.11%	3.85%	3.74%	1.26%	2.00%	0.32%	<b>-5.23%</b>
	基層	1,313	1,358	1,357	1,469	1,386	1,439	1,437	<b>1,497</b>	2.85%	6.49%	7.74%	7.64%	5.56%	5.95%	5.89%	<b>1.86%</b>
北區	醫院	1,363	1,357	1,371	1,405	1,299	1,300	1,348	<b>1,377</b>	-5.47%	-8.88%	-6.17%	-4.74%	-4.71%	-4.20%	-1.67%	<b>-1.99%</b>
	基層	673	697	701	771	733	759	757	<b>800</b>	6.36%	8.34%	10.29%	12.06%	8.87%	8.93%	8.01%	<b>3.76%</b>
中區	醫院	1,812	1,827	1,814	1,861	1,764	1,807	1,825	<b>1,834</b>	3.57%	1.05%	3.05%	1.69%	-2.66%	-1.10%	0.56%	<b>-1.43%</b>
	基層	908	924	927	993	941	971	976	<b>1,027</b>	4.20%	5.64%	6.70%	7.21%	3.63%	5.07%	5.30%	<b>3.40%</b>
南區	醫院	1,548	1,587	1,581	1,623	1,487	1,453	1,456	<b>1,465</b>	5.94%	5.03%	4.96%	2.86%	-3.94%	-8.43%	-7.92%	<b>-9.76%</b>
	基層	828	829	842	894	856	880	877	<b>910</b>	4.62%	2.36%	4.52%	5.52%	3.43%	6.24%	4.20%	<b>1.82%</b>
高屏	醫院	1,645	1,668	1,687	1,716	1,575	1,620	1,636	<b>1,651</b>	-0.69%	-2.49%	0.55%	1.26%	-4.22%	-2.85%	-3.00%	<b>-3.79%</b>
	基層	874	872	886	941	908	932	952	<b>984</b>	6.27%	5.08%	7.32%	6.43%	3.80%	6.85%	7.34%	<b>4.65%</b>
東區	醫院	330	339	335	349	325	337	308	<b>314</b>	5.27%	6.37%	6.91%	4.21%	-1.47%	-0.48%	-8.10%	<b>-10.20%</b>
	基層	147	148	146	158	152	155	151	<b>157</b>	5.39%	5.27%	6.59%	7.86%	3.43%	4.34%	3.63%	<b>-0.53%</b>
全局	醫院	10,907	11,071	11,122	11,500	10,712	10,897	10,921	<b>10,948</b>	2.18%	0.26%	2.11%	1.82%	-1.78%	-1.57%	-1.81%	<b>-4.80%</b>
	基層	4,744	4,828	4,859	5,226	4,977	5,136	5,150	<b>5,375</b>	4.61%	5.56%	7.22%	7.60%	4.90%	6.38%	5.99%	<b>2.86%</b>

- 1.資料來源：健保局二代倉儲門診明細檔。
- 2.慢性病定義為案件分類‘04’及‘08’。



# 慢性病門診醫療利用統計—5-3

## 各分區業務組慢性病件數及占率

業務組 總額別	件數(千)								各分區業務組內總額別占率							
	97Q1	97Q2	97Q3	97Q4	98Q1	98Q2	98Q3	98Q4	97Q1	97Q2	97Q3	97Q4	98Q1	98Q2	98Q3	98Q4
台北 醫院	4,209	4,293	4,334	4,545	4,262	4,379	4,348	<b>4,308</b>	76.22%	75.97%	76.16%	75.57%	75.46%	75.27%	75.16%	<b>74.21%</b>
基層	1,313	1,358	1,357	1,469	1,386	1,439	1,437	<b>1,497</b>	23.78%	24.03%	23.84%	24.43%	24.54%	24.73%	24.84%	<b>25.79%</b>
北區 醫院	1,363	1,357	1,371	1,405	1,299	1,300	1,348	<b>1,377</b>	66.94%	66.07%	66.18%	64.56%	63.92%	63.13%	64.05%	<b>63.24%</b>
基層	673	697	701	771	733	759	757	<b>800</b>	33.06%	33.93%	33.82%	35.44%	36.08%	36.87%	35.95%	<b>36.76%</b>
中區 醫院	1,812	1,827	1,814	1,861	1,764	1,807	1,825	<b>1,834</b>	66.61%	66.41%	66.18%	65.20%	65.20%	65.04%	65.14%	<b>64.11%</b>
基層	908	924	927	993	941	971	976	<b>1,027</b>	33.39%	33.59%	33.82%	34.80%	34.80%	34.96%	34.86%	<b>35.89%</b>
南區 醫院	1,548	1,587	1,581	1,623	1,487	1,453	1,456	<b>1,465</b>	65.16%	65.69%	65.25%	64.49%	63.46%	62.27%	62.40%	<b>61.68%</b>
基層	828	829	842	894	856	880	877	<b>910</b>	34.84%	34.31%	34.75%	35.51%	36.54%	37.73%	37.60%	<b>38.32%</b>
高屏 醫院	1,645	1,668	1,687	1,716	1,575	1,620	1,636	<b>1,651</b>	65.29%	65.67%	65.55%	64.59%	63.44%	63.50%	63.23%	<b>62.65%</b>
基層	874	872	886	941	908	932	952	<b>984</b>	34.71%	34.33%	34.45%	35.41%	36.56%	36.50%	36.77%	<b>37.35%</b>
東區 醫院	330	339	335	349	325	337	308	<b>314</b>	69.15%	69.55%	69.65%	68.92%	68.11%	68.54%	67.05%	<b>66.69%</b>
基層	147	148	146	158	152	155	151	<b>157</b>	30.85%	30.45%	30.35%	31.08%	31.89%	31.46%	32.95%	<b>33.31%</b>
全局 醫院	10,907	11,071	11,122	11,500	10,712	10,897	10,921	<b>10,948</b>	69.69%	69.63%	69.59%	68.76%	68.28%	67.97%	67.95%	<b>67.07%</b>
基層	4,744	4,828	4,859	5,226	4,977	5,136	5,150	<b>5,375</b>	30.31%	30.37%	30.41%	31.24%	31.72%	32.03%	32.05%	<b>32.93%</b>

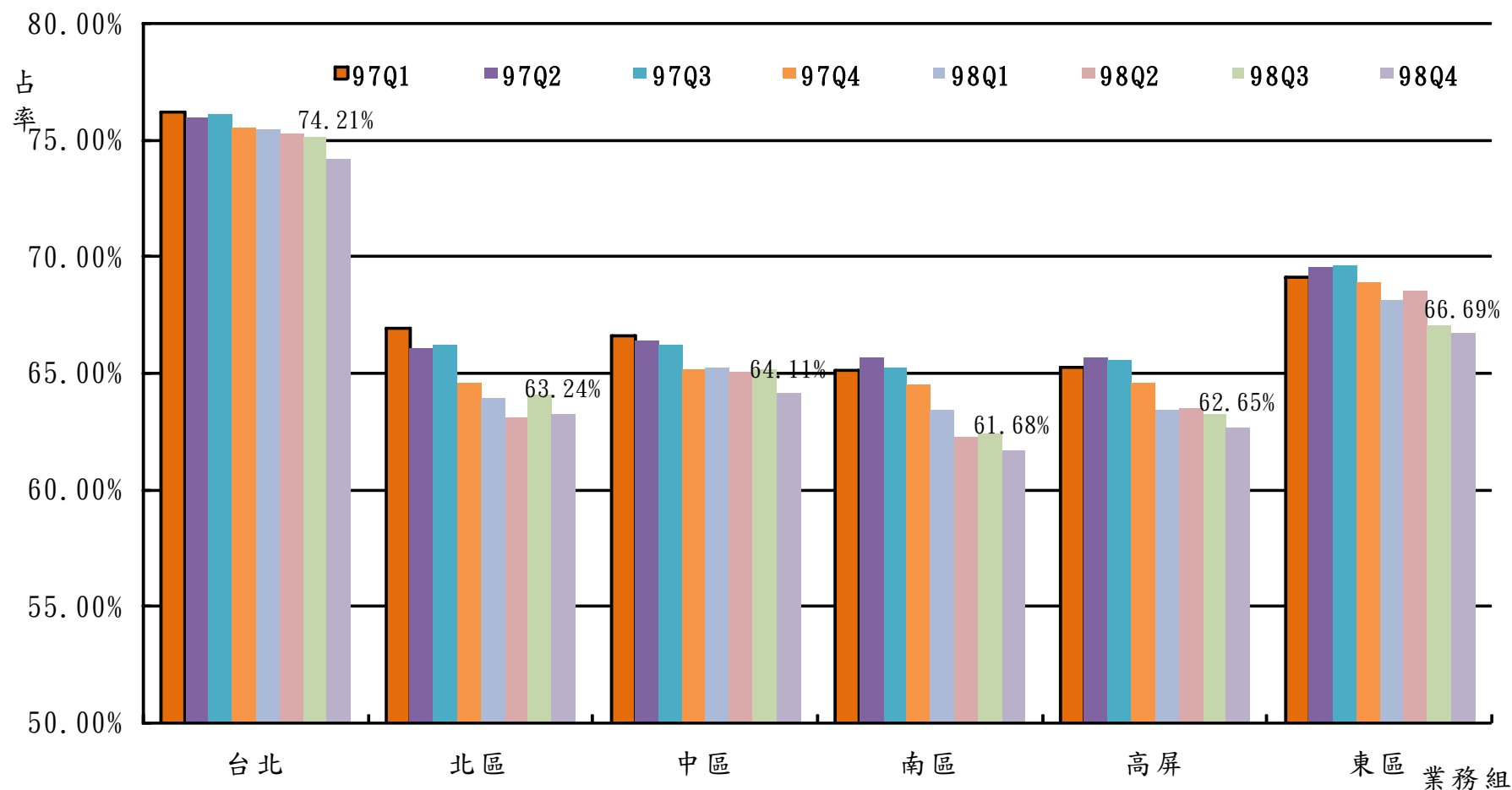
- 1.資料來源：健保局二代倉儲門診明細檔。
- 2.慢性病定義為案件分類'04'及'08'





# 西醫門診醫療利用統計—5-4

## 各分區業務組醫院總額慢性病件數占率

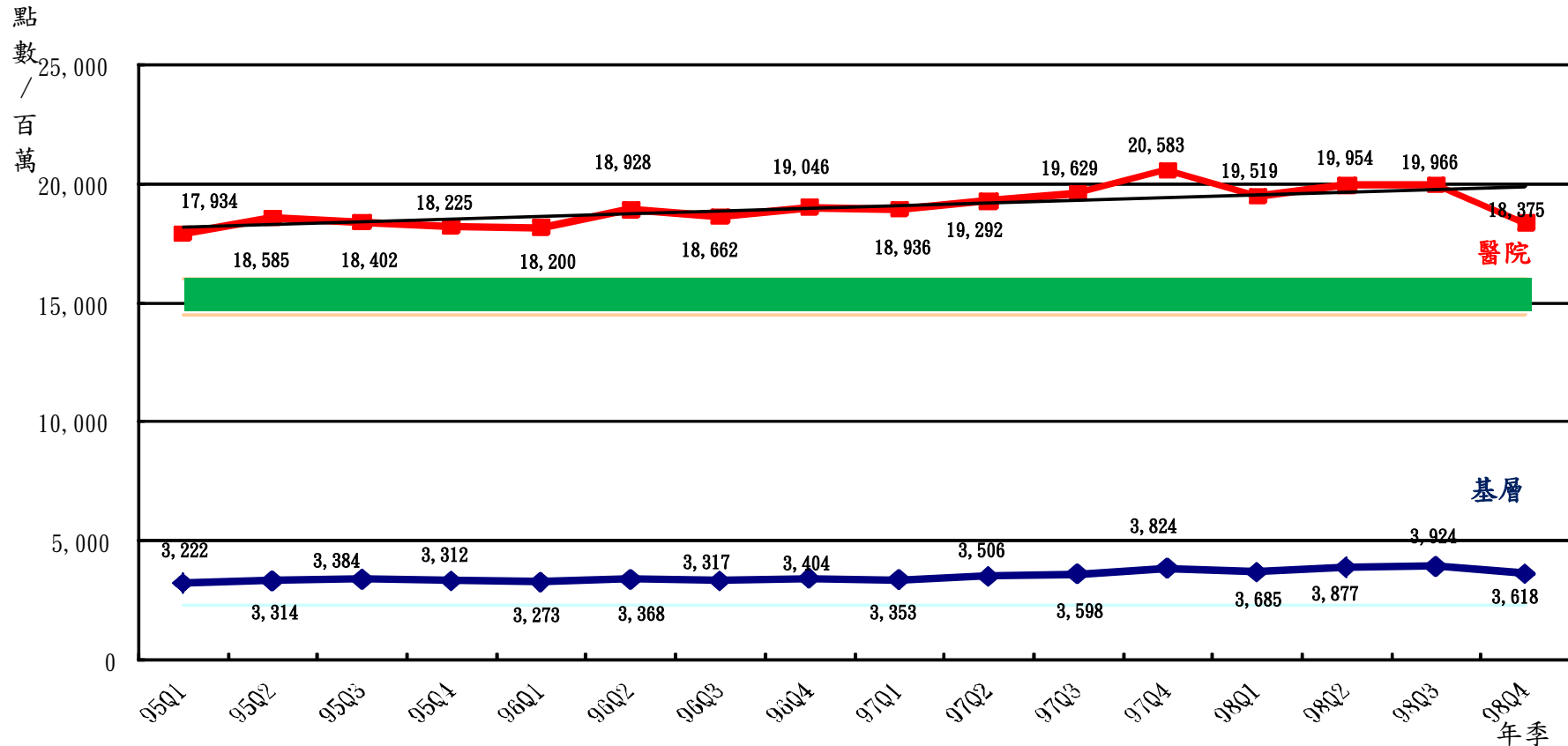






# 慢性病門診醫療利用統計—6-1

## 醫院與基層---點數



- 1.資料來源：健保局二代倉儲門診藥局明細檔。
- 2.本表含藥局申報資料。
- 3.慢性病定義為案件分類‘04’及‘08’。



# 西醫門診醫療利用統計—6-2

## 各分區業務組慢性病點數及成長率

業務組總額別	點數(百萬)								對去年同期成長率							
	97Q1	97Q2	97Q3	97Q4	98Q1	98Q2	98Q3	98Q4	97Q1	97Q2	97Q3	97Q4	98Q1	98Q2	98Q3	98Q4
台北 醫院	8,296	8,515	8,767	9,330	9,015	9,359	9,456	<b>8,545</b>	9.11%	7.09%	10.47%	12.30%	8.66%	9.91%	7.86%	<b>-8.41%</b>
基層	1,366	1,440	1,467	1,581	1,533	1,628	1,643	<b>1,484</b>	3.00%	6.48%	10.40%	13.86%	12.28%	13.07%	11.95%	<b>-6.12%</b>
北區 醫院	2,404	2,433	2,513	2,625	2,503	2,486	2,546	<b>2,363</b>	-1.84%	-4.02%	-0.06%	4.95%	4.11%	2.14%	1.31%	<b>-9.98%</b>
基層	677	709	723	792	780	823	824	<b>751</b>	4.14%	5.48%	11.17%	16.68%	15.18%	16.17%	13.83%	<b>-5.24%</b>
中區 醫院	3,252	3,287	3,326	3,466	3,335	3,423	3,521	<b>3,256</b>	6.46%	3.08%	7.60%	9.19%	2.55%	4.15%	5.87%	<b>-6.05%</b>
基層	861	902	927	980	945	991	1,008	<b>913</b>	1.21%	3.33%	8.68%	14.93%	9.79%	9.80%	8.76%	<b>-6.82%</b>
南區 醫院	2,817	2,921	2,952	3,088	2,933	2,962	3,000	<b>2,702</b>	7.51%	6.52%	8.08%	11.13%	4.09%	1.42%	1.65%	<b>-12.53%</b>
基層	732	749	770	816	795	836	845	<b>765</b>	2.30%	0.63%	5.21%	11.15%	8.53%	11.57%	9.72%	<b>-6.26%</b>
高屏 醫院	2,751	2,834	2,927	3,053	2,893	3,009	2,967	<b>2,794</b>	3.36%	1.42%	6.23%	12.12%	5.16%	6.17%	1.37%	<b>-8.46%</b>
基層	822	843	875	921	900	949	982	<b>871</b>	4.68%	3.75%	9.35%	12.77%	9.58%	12.60%	12.24%	<b>-5.46%</b>
東區 醫院	578	600	606	643	611	661	605	<b>561</b>	3.92%	5.09%	8.22%	11.54%	5.73%	10.27%	-0.19%	<b>-12.84%</b>
基層	141	145	144	155	154	162	161	<b>146</b>	2.76%	2.07%	6.56%	11.94%	8.91%	11.51%	11.67%	<b>-5.79%</b>
全局 醫院	20,099	20,590	21,090	22,205	21,290	21,900	22,095	<b>20,222</b>	6.08%	4.08%	7.67%	10.68%	5.92%	6.36%	4.76%	<b>-8.93%</b>
基層	4,599	4,788	4,907	5,245	5,108	5,389	5,463	<b>4,929</b>	3.00%	4.17%	9.04%	13.79%	11.06%	12.55%	11.32%	<b>-6.02%</b>

- 1.資料來源：健保局二代倉儲門診藥局明細檔。
- 2.本表含藥局申報資料。
- 3.慢性病定義為案件分類‘04’及‘08’。



# 慢性病門診醫療利用統計—6-3

## 各分區業務組慢性病點數及占率

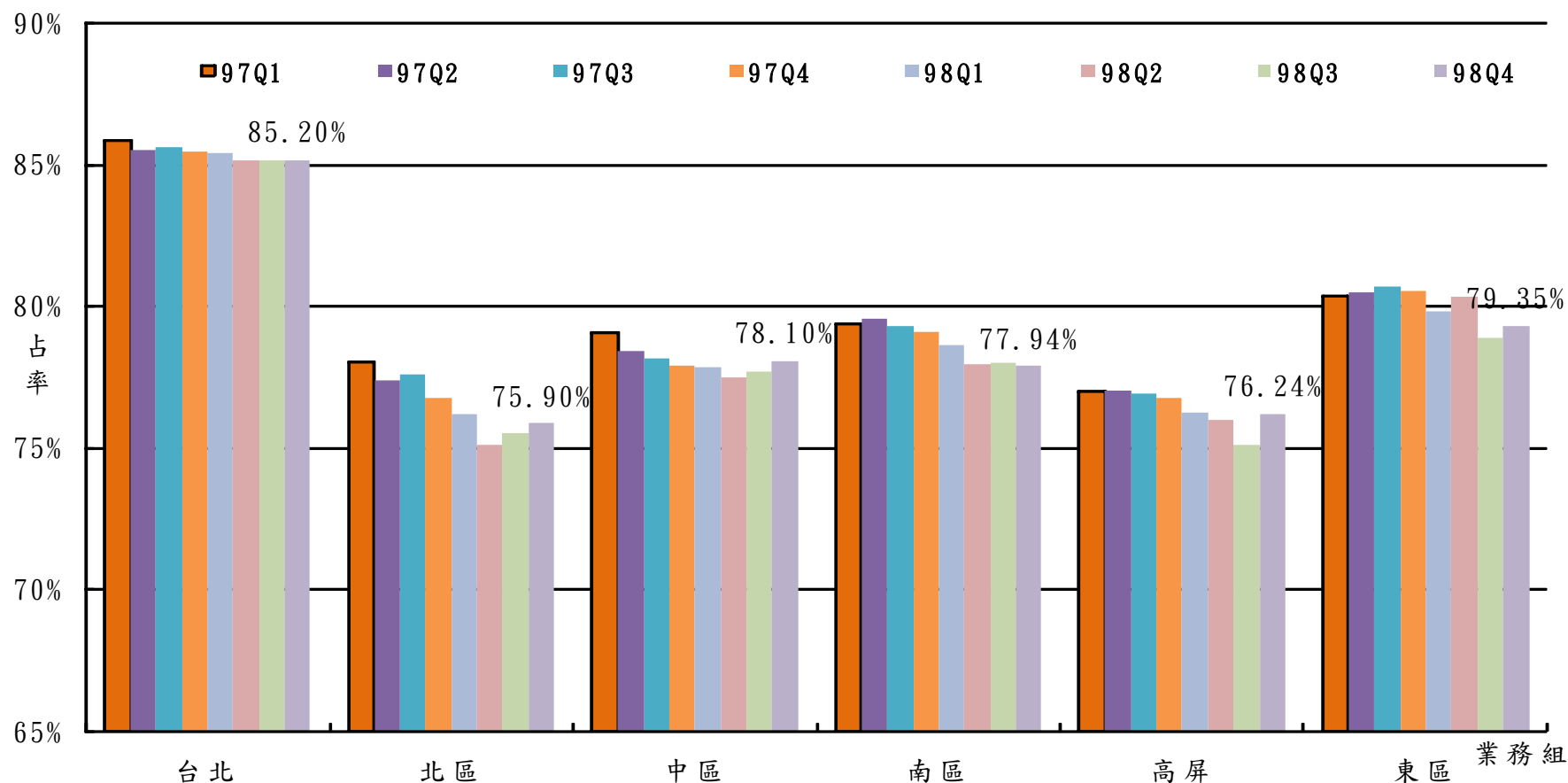
業務組 總額別	點數(百萬)								各分區業務組內總額別占率							
	97Q1	97Q2	97Q3	97Q4	98Q1	98Q2	98Q3	98Q4	97Q1	97Q2	97Q3	97Q4	98Q1	98Q2	98Q3	98Q4
台北 醫院	8,296	8,515	8,767	9,330	9,015	9,359	9,456	<b>8,545</b>	85.87%	85.54%	85.66%	85.51%	85.46%	85.19%	85.20%	<b>85.20%</b>
基層	1,366	1,440	1,467	1,581	1,533	1,628	1,643	<b>1,484</b>	14.13%	14.46%	14.34%	14.49%	14.54%	14.81%	14.80%	<b>14.80%</b>
北區 醫院	2,404	2,433	2,513	2,625	2,503	2,486	2,546	<b>2,363</b>	78.02%	77.45%	77.65%	76.83%	76.24%	75.12%	75.56%	<b>75.90%</b>
基層	677	709	723	792	780	823	824	<b>751</b>	21.98%	22.55%	22.35%	23.17%	23.76%	24.88%	24.44%	<b>24.10%</b>
中區 醫院	3,252	3,287	3,326	3,466	3,335	3,423	3,521	<b>3,256</b>	79.06%	78.46%	78.20%	77.96%	77.91%	77.55%	77.74%	<b>78.10%</b>
基層	861	902	927	980	945	991	1,008	<b>913</b>	20.94%	21.54%	21.80%	22.04%	22.09%	22.45%	22.26%	<b>21.90%</b>
南區 醫院	2,817	2,921	2,952	3,088	2,933	2,962	3,000	<b>2,702</b>	79.37%	79.58%	79.32%	79.11%	78.67%	77.99%	78.03%	<b>77.94%</b>
基層	732	749	770	816	795	836	845	<b>765</b>	20.63%	20.42%	20.68%	20.89%	21.33%	22.01%	21.97%	<b>22.06%</b>
高屏 醫院	2,751	2,834	2,927	3,053	2,893	3,009	2,967	<b>2,794</b>	77.00%	77.08%	76.98%	76.82%	76.27%	76.02%	75.13%	<b>76.24%</b>
基層	822	843	875	921	900	949	982	<b>871</b>	23.00%	22.92%	23.02%	23.18%	23.73%	23.98%	24.87%	<b>23.76%</b>
東區 醫院	578	600	606	643	611	661	605	<b>561</b>	80.35%	80.52%	80.75%	80.59%	79.88%	80.35%	78.95%	<b>79.35%</b>
基層	141	145	144	155	154	162	161	<b>146</b>	19.65%	19.48%	19.25%	19.41%	20.12%	19.65%	21.05%	<b>20.65%</b>
全局 醫院	20,099	20,590	21,090	22,205	21,290	21,900	22,095	<b>20,222</b>	81.38%	81.13%	81.12%	80.89%	80.65%	80.25%	80.18%	<b>80.40%</b>
基層	4,599	4,788	4,907	5,245	5,108	5,389	5,463	<b>4,929</b>	18.62%	18.87%	18.88%	19.11%	19.35%	19.75%	19.82%	<b>19.60%</b>

- 1.資料來源：健保局二代倉儲門診藥局明細檔。
- 2.本表含藥局申報資料。
- 3.慢性病定義為案件分類‘04’及‘08’。



# 西醫門診醫療利用統計—6-4

## 各分區業務組醫院總額慢性病點數占率



- 1.資料來源：健保局二代倉儲門診藥局明細檔。
- 2.本表含藥局申報資料。
- 3.慢性病定義為案件分類‘04’及‘08’。



# 初級照護案件



# 醫院初級照護件數比率統計—7-1

## 各分區業務組+成長率

業務組	特約類別	占率(%)								對去年同期差異							
		97Q1	97Q2	97Q3	97Q4	98Q1	98Q2	98Q3	98Q4	97Q1	97Q2	97Q3	97Q4	98Q1	98Q2	98Q3	98Q4
台北	醫學中心	15.82%	16.46%	16.45%	16.10%	15.79%	16.11%	16.42%	<b>15.58%</b>	-0.33%	-0.04%	-0.22%	-0.05%	-0.02%	-0.35%	-0.03%	<b>-0.52%</b>
	區域醫院	19.94%	20.48%	20.59%	20.15%	19.81%	20.16%	20.65%	<b>19.90%</b>	-0.29%	-0.30%	-0.38%	-0.02%	-0.12%	-0.32%	0.06%	<b>-0.25%</b>
	地區醫院	35.56%	35.58%	35.27%	35.22%	35.11%	34.66%	34.78%	<b>34.15%</b>	-0.83%	-0.37%	-0.68%	-0.27%	-0.46%	-0.92%	-0.48%	<b>-1.07%</b>
北區	醫學中心	14.13%	14.85%	14.86%	14.73%	14.36%	14.78%	16.16%	<b>16.12%</b>	-0.85%	-0.36%	0.18%	-0.21%	0.23%	-0.07%	1.30%	<b>1.39%</b>
	區域醫院	15.15%	16.14%	16.76%	16.03%	15.14%	15.76%	17.15%	<b>17.36%</b>	-0.82%	0.21%	0.53%	0.08%	-0.02%	-0.39%	0.39%	<b>1.33%</b>
	地區醫院	30.86%	30.71%	30.82%	30.60%	30.22%	30.28%	30.50%	<b>29.74%</b>	0.00%	-0.22%	-0.97%	-0.03%	-0.64%	-0.42%	-0.31%	<b>-0.85%</b>
中區	醫學中心	11.95%	11.65%	11.17%	11.24%	11.11%	11.80%	11.72%	<b>11.20%</b>	-0.38%	-0.61%	-1.65%	-1.04%	-0.84%	0.16%	0.56%	<b>-0.04%</b>
	區域醫院	19.52%	19.12%	19.24%	18.88%	18.43%	18.87%	18.85%	<b>18.31%</b>	1.22%	0.08%	-0.01%	0.19%	-1.09%	-0.24%	-0.39%	<b>-0.57%</b>
	地區醫院	34.70%	34.25%	34.46%	34.83%	33.71%	33.65%	34.07%	<b>33.90%</b>	-0.19%	-0.33%	-0.04%	1.32%	-1.00%	-0.60%	-0.38%	<b>-0.94%</b>
南區	醫學中心	9.47%	10.07%	10.54%	11.63%	11.17%	11.67%	11.60%	<b>11.51%</b>	0.31%	-0.03%	0.54%	1.83%	1.70%	1.60%	1.05%	<b>-0.12%</b>
	區域醫院	14.01%	14.76%	14.61%	14.48%	13.77%	13.91%	14.77%	<b>14.12%</b>	1.50%	1.86%	1.78%	1.33%	-0.24%	-0.85%	0.16%	<b>-0.36%</b>
	地區醫院	30.61%	31.20%	30.98%	30.90%	29.43%	29.54%	30.04%	<b>29.32%</b>	-1.56%	-0.87%	-0.57%	0.46%	-1.18%	-1.66%	-0.94%	<b>-1.58%</b>

1.資料來源：健保局二代倉儲門診藥局明細檔

2.初級照護件數佔率=初級照護案件數除以門診件數(不含門診透析)

3.初級照護案件定義：依費協會委託研究計劃「總額支付制度下建立基層與醫院門診分級醫療指標之研究」(DOH92-CA-1002)成果報告中定義A類項目，排除急診案件及國際疾病分類碼為E-CODE之案件，再依台灣醫學中心協會建議調整之。'



# 醫院初級照護件數比率統計—7-2

## 各分區業務組+成長率

業務組 特約類別	占率(%)								對去年同期差異								
	97Q1	97Q2	97Q3	97Q4	98Q1	98Q2	98Q3	98Q4	97Q1	97Q2	97Q3	97Q4	98Q1	98Q2	98Q3	98Q4	
高屏	醫學中心	12.71%	13.31%	13.14%	12.37%	12.02%	13.37%	14.60%	<b>13.25%</b>	-0.30%	0.05%	0.64%	0.07%	-0.69%	0.06%	1.47%	<b>0.88%</b>
	區域醫院	15.45%	15.91%	16.26%	16.17%	16.12%	16.35%	17.68%	<b>16.90%</b>	-0.69%	-0.09%	-0.14%	0.11%	0.67%	0.44%	1.42%	<b>0.72%</b>
	地區醫院	38.19%	37.41%	37.62%	38.55%	38.15%	36.88%	37.56%	<b>38.22%</b>	-1.49%	-1.35%	-1.36%	0.25%	-0.03%	-0.53%	-0.05%	<b>-0.33%</b>
東區	醫學中心	12.83%	13.18%	13.28%	12.78%	12.42%	13.37%	13.94%	<b>13.71%</b>	-1.67%	-1.99%	-1.81%	-1.80%	-0.41%	0.19%	0.66%	<b>0.94%</b>
	區域醫院	21.96%	22.65%	22.55%	22.96%	21.86%	21.94%	22.47%	<b>22.10%</b>	-0.56%	0.96%	0.67%	0.25%	-0.10%	-0.71%	-0.07%	<b>-0.86%</b>
	地區醫院	24.63%	24.92%	24.53%	24.35%	23.56%	23.78%	25.03%	<b>25.73%</b>	-0.17%	0.57%	0.09%	0.17%	-1.08%	-1.14%	0.51%	<b>1.38%</b>
全局	醫學中心	14.00%	14.49%	14.43%	14.23%	13.92%	14.48%	14.97%	<b>14.25%</b>	-0.38%	-0.21%	-0.28%	-0.11%	-0.08%	0.00%	0.54%	<b>0.02%</b>
	區域醫院	17.60%	18.06%	18.23%	17.90%	17.42%	17.78%	18.45%	<b>17.88%</b>	0.20%	0.30%	0.26%	0.32%	-0.17%	-0.28%	0.22%	<b>-0.02%</b>
	地區醫院	34.34%	34.09%	34.13%	34.35%	33.68%	33.31%	33.70%	<b>33.48%</b>	-0.70%	-0.56%	-0.63%	0.43%	-0.65%	-0.78%	-0.42%	<b>-0.87%</b>

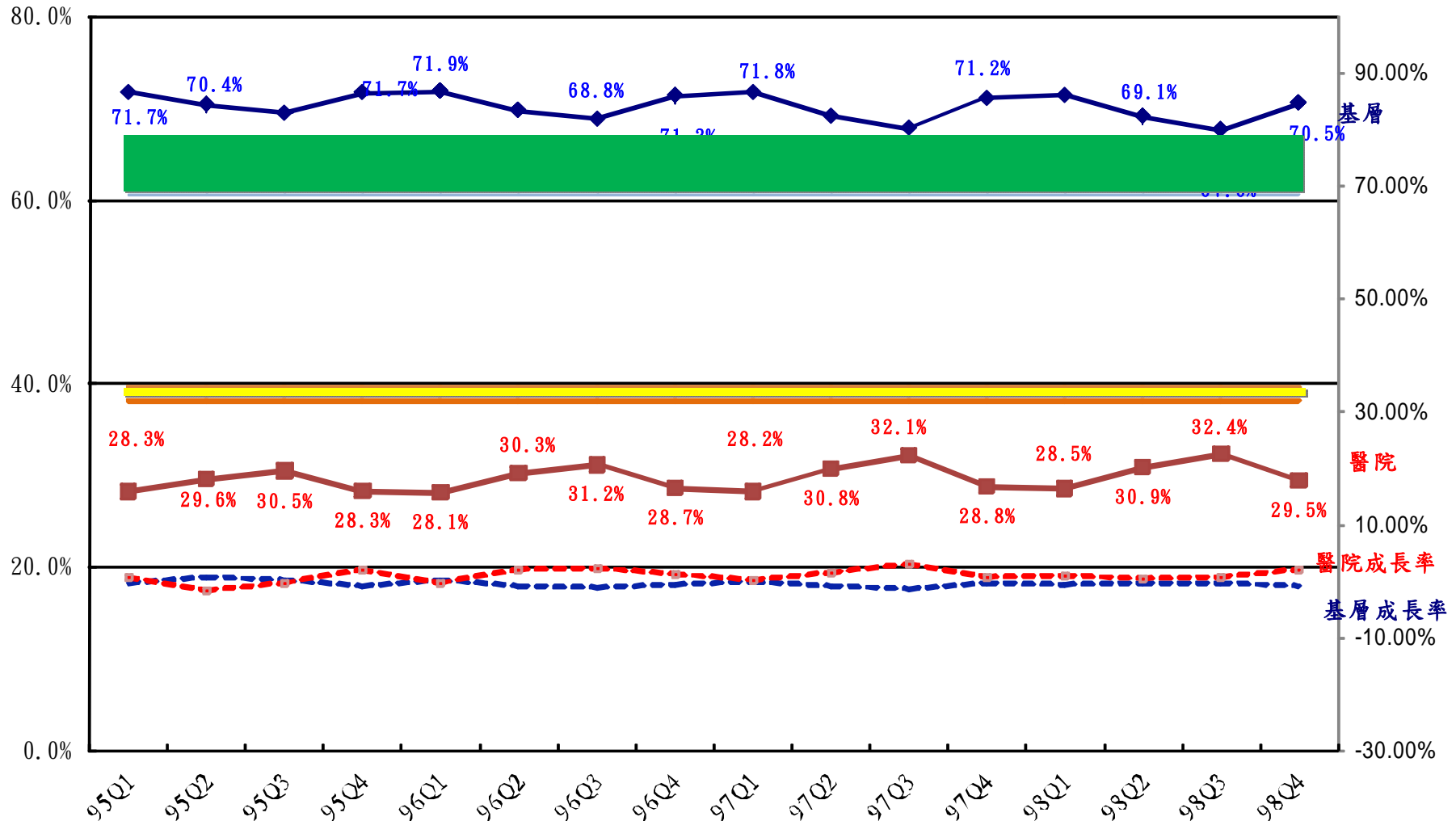
1.資料來源：健保局二代倉儲門診藥局明細檔

2.初級照護件數佔率=初級照護案件數除以門診件數(不含門診透析)

3.初級照護案件定義：依費協會委託研究計劃「總額支付制度下建立基層與醫院門診分級醫療指標之研究」(DOH92-CA-1002)成果報告中定義A類項目，排除急診案件及國際疾病分類碼為E-CODE之案件，再依台灣醫學中心協會建議調整之。



# 西醫門診全時等值病人占率統計--8



註1：基層全時等值病人佔率=[ $\sum$ 同一病患在基層就醫次數/(同一病患在醫院就醫次數+同一病患在基層就醫次數)]/該季門診就醫歸戶人數

註2：醫院全時等值病人佔率=[ $\sum$ 同一病患在醫院就醫次數/(同一病患在醫院就醫次數+同一病患在基層就醫次數)]/該季門診就醫歸戶人數





# 結語



## 小結1—整體醫療利用

- 人數：醫院成長率為6.27%，基層成長率為3.38%。
- 件數：醫院成長率為5.55%，基層成長率為4.69%。
- 點數：醫院成長率為1.10%，基層成長率為3.67%。



## 小結2—各分區業務組基層利用

- 基層人數：各分區業務組皆呈正成長  
(2.04%~4.52%)，以北區4.52%成長最多。
- 基層件數：各分區業務組皆呈正成長  
(2.96%~6.72%)，以北區6.72%成長最多。
- 基層點數：各分區業務組皆呈正成長  
(2.54%~5.53%)，以北區5.53%成長最多。



## 小結3—各分區業務組醫院利用

- 醫院人數：各分區業務組皆呈正成長(4.10%~9.36%)，以北區9.36%成長最多。
- 醫院件數：各分區業務組皆呈正成長(3.42%~9.83%)，以北區9.83%成長最多。
- 醫院點數：各分區業務組皆呈正成長(0.20%~3%)，以東區3%成長最多。



## 小結4—慢性病人數利用

- 整體：醫院為負成長(-0.56%)，基層正成長3.10%。
- 分區業務組：
  - ❖ 西醫基層各分區業務組均為正成長(1.40%~4.47%)。
  - ❖ 醫院：台北0.18%、北區2.35%、中區0.47%呈正成長，其他分區業務組為負成長(-0.60%~-6.95%)。



## 小結5—慢性病件數利用

- 整體：全局基層成長率(2.86%)高於醫院(-4.80%)
- 分區業務組：
  - ❖ 西醫基層：除東區呈負成長(-0.53%)外，其餘分區業務組皆呈正成長(1.82%~4.65%)。
  - ❖ 醫院：六分區業務組皆呈負成長(-1.43%~-10.20%)。



## 小結6—慢性病點數利用

- 整體：基層(-6.02%)與醫院(-8.93%)均為負成長。
- 分區業務組：
  - ❖ 西醫基層：各分區業務組皆負成長(-5.24%~-6.82%)。
  - ❖ 醫院：各分區業務組皆負成長(-6.50%~-12.84%)。



## 小結7--初級照護

➤層級別：醫學中心(0.02%)呈正成長，區域醫院(-0.02%)及地區醫院(-0.87%)呈負成長。

➤分區業務組：

❖醫學中心：除台北(-0.52%)、中區(-0.04%)及南區(-0.12%)呈負成長，其他業務組呈正成長(0.88%~1.39%)。

❖區域醫院：除北區(1.33%)、高屏(0.72%)呈正成長，其他業務組呈負成長(-0.25%~-0.86%)。

❖地區醫院：除東區(1.38%)呈正成長，其他業務組呈負成長(-0.33%~-1.58%)。





## 小結8--全時等值病人占率

- 97年第1季至98年第4季基層及醫院之占率變化均維持於正負1個百分點左右。



# 總結

- 98年Q4整體醫院就醫人數及件數成長幅度高於西醫基層，西醫基層點數成長幅度高於醫院。
- 整體慢性病利用人數及件數呈穩定成長，點數因受藥價調整影響點數則為負成長，其中醫院層級負成長幅度高於基層。
- 98Q4整體初級照護率，各層級占率持平。
- 全時等值病人，98Q4基層與醫院間之占率與去年同期相比，醫院微幅上升，基層微幅下降。
- 兩部門全時等值病人占率變化，可作為未來協商總額成長率之參考，至各分局間醫院與基層之變化，現行分區預算分配時，已將市場占率之因素納入考量。



敬請指教