



# 中醫門診總額地區預算 試辦計畫之季監測情形報告

中央健康保險局

99年4月9日



# 大綱

---

- 試辦計畫緣由
- 試辦計畫內容簡述
- 監測內容
  - 服務量變化
  - 供給面變化
  - 民眾就醫變化
  - 點值變化
- 結論



# 試辦計畫緣由

- 中醫中部地區向來醫療資源過剩，加以93年中區點值低落，中醫全聯會要求改變「錢跟著投保人口走」之地區預算分配方式
- 故94年10月14日費協員會第106次委員決議自95年開始辦理中醫一般部門預算分配試辦計畫。



# 95~98年試辦計畫內容簡述



# 總預算分配

- 中醫門診醫療給付費用總額一般部門預算總額，東區預算占率2.22%，其餘五分區預算占率97.78%。



# 5分區預算分配

年度	90%預算	10%預算
95年	<ol style="list-style-type: none"> <li>以94年各分區各季依校正指標校正後申請醫療費用點數之占率分配預算。</li> <li>校正指標 2項。</li> </ol>	<ol style="list-style-type: none"> <li>以94年各分區各季前開校正後申請醫療費用點數，經加權指標加權計算後之申請醫療費用點數之占率分配預算。</li> <li>加權指標 8項。</li> </ol>
96年	<ol style="list-style-type: none"> <li>以當年各分區各季校正指標校正後申請醫療費用占率分配預算。</li> <li>校正指標增列「隔日申報診察費率」(95年為加權指標)</li> </ol>	<ol style="list-style-type: none"> <li>預先扣除前一年各分區各季收入補助差額總和，再經加權指標加權計算後之申請醫療費用點數之占率分配剩餘預算。</li> <li>加權指標增列「針傷科處置次數每月大於15次(季)」，刪除其他6項。</li> </ol>
97年	1及2同上。	<ol style="list-style-type: none"> <li>經加權指標加權計算後之申請醫療費用點數之占率分配剩餘預算。</li> <li>加權指標刪除「指標3：交替比率(季)」，增列「療程14日內未完成重新申請診察費率(季)」項目。</li> </ol>
98年	<ol style="list-style-type: none"> <li>同上。</li> <li>校正指標刪除「隔日申報診察費率」，移至加權指標項目。</li> </ol>	<ol style="list-style-type: none"> <li>同上。</li> <li>加權指標增列「隔日申報診察費率」及「人數利用率成長率(p)與醫療費用成長率(r)差</li> </ol>



# 99年試辦計畫內容簡述



# 依據

- **依據：**全民健康保險醫療費用協定委員會98年10月9日第153次會議決議辦理。
- 本試辦計畫尚不宜列為正式分配方案，且來年應適度納入「投保人口」乙項分配參數。
- 暫同意99年度之分配，得再以試辦計畫方式續辦一年，並應檢討分配參數。
- 仍應設法提高資源較不足區醫師數，並加強資源較不足區醫療服務，尤其東區，預算獲保障，卻未見相對提升服務，應設定管控指標或調整預算。



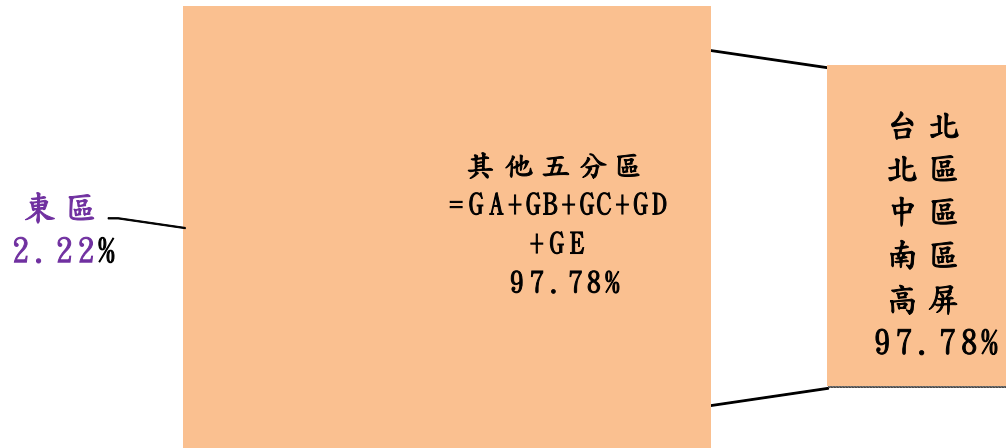
# 99年中醫試辦計畫\_內容(1)



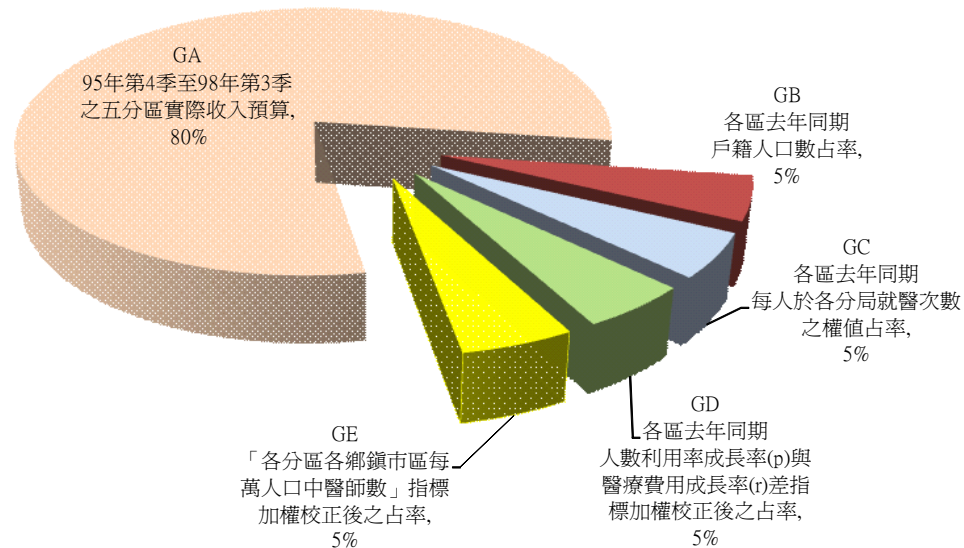
- 採事前分配，扣除東區預算占率2.22%後，其餘五分區預算分配方式如下：
  - 五分區預算之80%：採95年第4季至98年第3季之五分區實際收入預算占率
  - 餘五分區預算之20%，以下四項各5%預算分配：
    - ✓ 各區戶籍人口數占率(去年同期)
    - ✓ 以各區每人於各分局就醫次數之權值占率分配(去年同期)
    - ✓ 以人數利用率成長率(p)與醫療費用成長率(r)差指標加權校正後之占率分配。(去年同期)
    - ✓ 以各區各縣市每萬人口中醫師數指標加權校正後之占率分配(當年前一季)

# 99年中醫試辦計畫\_內容(2)

## 步驟 1



## 步驟 2



# 99年中醫五區預算分配(1)

## 5%預算(GB)

指標2：各區戶籍人口數

1. 戶籍人口較投保人口更貼近  
當地民眾就醫需求
2. 符合錢跟著人走的精神

## 5%預算(GD)

指標4：各區人數利用率成長率與醫療費用成長率差指標加權校正後之占率

1. 中醫醫療有西醫醫療替代
2. 中醫醫療或為民眾之輔助醫療

## 80%預算(GA)

指標1：95年第4季至98年第3季之五分區實際收入預算占率

1. 考量中醫醫療有分布不均現象(中區分局基期費用最多)
2. 為反映現實面，因台北及北區近年中醫師數及費用點數成長較高。

## 5%預算(GC)

指標3：各區每人於各分區  
就醫次數之權值占率

1. 反映各分區民眾對中醫需求之偏好
2. 該指標較「就醫人數」做分區預算較公平

## 5%預算(GE)

指標5：各分區各鄉鎮市區  
每萬人口中醫師數

各分區應就各鄉鎮市區每萬人口中醫師數之過剩區發揮同儕制約，使該區中醫師地理分佈更為均勻。



# 服務量變化



# 歷年申報件數

(千件)

項目 分區	94年		95年		96年	
	值	成長率	值	成長率	值	成長率
台北	9,203	-0.6%	8,886	-3.4%	9,417	6.0%
北區	3,950	1.5%	3,852	-2.5%	4,065	5.5%
中區	9,383	-5.2%	9,073	-3.3%	9,594	5.7%
南區	5,146	1.2%	5,067	-1.5%	5,292	4.4%
高屏	5,626	-1.9%	5,492	-2.4%	5,730	4.3%
東區	644	4.6%	613	-4.9%	630	2.7%
合計	33,951	-1.6%	32,983	-2.9%	34,727	5.3%

項目 分區	97年		98年	
	值	成長率	值	成長率
台北	9,911	5.2%	10,761	8.6%
北區	4,291	5.6%	4,681	9.1%
中區	9,887	3.0%	10,448	5.7%
南區	5,443	2.9%	5,601	2.9%
高屏	5,981	4.4%	6,295	5.2%
東區	647	2.7%	687	6.2%
合計	36,160	4.1%	38,473	6.4%

註1：資料來源中央健康保險局資料倉儲，資料截取日期為99年3月9日。

註2：本表含專款專用（案件分類25）申報件數及點數。



# 歷年申報費用點數

(百萬點)

項目 分區	94年		95年		96年		
	值	成長率	值	成長率	值	成長率	貢獻度
台北	5,263	-1.2%	5,078	-3.5%	5,353	5.4%	29.0%
北區	2,129	2.4%	2,088	-1.9%	2,209	5.8%	12.7%
中區	4,949	-5.3%	4,794	-3.1%	5,076	5.9%	29.8%
南區	2,623	1.1%	2,603	-0.7%	2,740	5.3%	14.4%
高屏	2,979	-0.9%	2,926	-1.8%	3,051	4.3%	13.1%
東區	359	5.8%	346	-3.7%	355	2.7%	1.0%
合計	18,302	-1.4%	17,836	-2.5%	18,784	5.3%	100.0%

項目 分區	97年			98年		
	值	成長率	貢獻度	值	成長率	貢獻度
台北	5,658	5.7%	32.1%	6,138	8.5%	34.6%
北區	2,355	6.6%	15.4%	2,562	8.8%	14.9%
中區	5,275	3.9%	20.8%	5,595	6.1%	23.2%
南區	2,847	3.9%	11.2%	2,968	4.2%	8.7%
高屏	3,236	6.0%	19.4%	3,469	7.2%	16.8%
東區	366	2.7%	1.1%	391	6.9%	1.8%
合計	19,736	5.0%	100.0%	21,123	7.0%	100.0%

註1：資料來源中央健康保險局資料倉儲，資料截取日期為99年3月9日。 14

註2：本表含專款專用（案件分類25）申報件數及點數。

註3：本表已排除職災及代辦案件(B6、B7、B8、B9)

行政院衛生署中央健康保險局

Bureau of National Health Insurance

# 歷年申報平均每件費用點數



(點)

項目 分局別	94年		95年		96年	
	值	成長率	值	成長率	值	成長率
台北	572	-0.5%	571	-0.1%	568	-0.5%
北區	539	0.8%	542	0.6%	543	0.2%
中區	527	0.0%	528	0.2%	529	0.1%
南區	510	-0.1%	514	0.8%	518	0.8%
高屏	530	1.0%	533	0.6%	532	-0.1%
東區	558	1.1%	565	1.3%	565	-0.1%
合計	539	0.1%	541	0.3%	541	0.0%

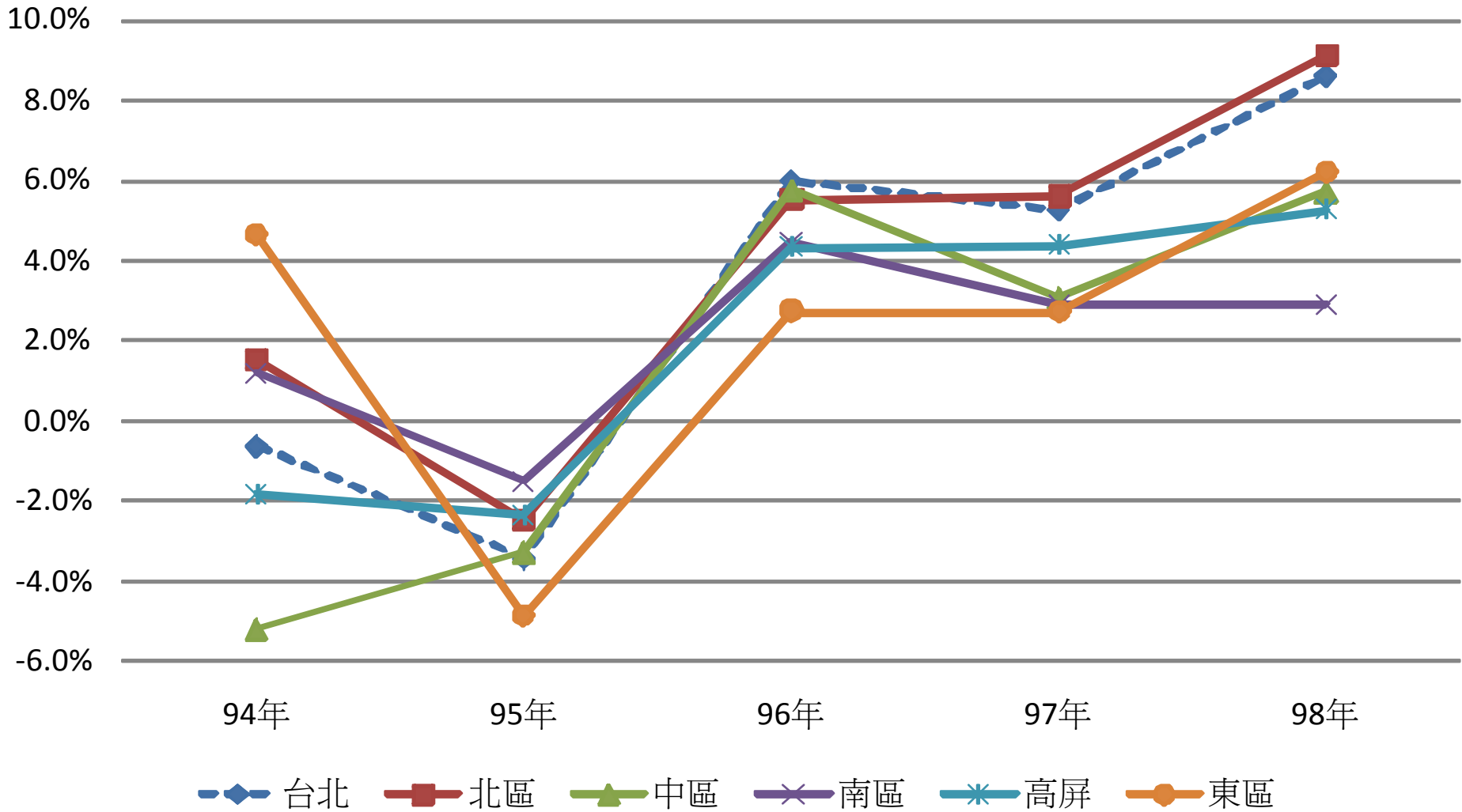
項目 分局別	97年		98年	
	值	成長率	值	成長率
台北	571	0.4%	570	-0.1%
北區	549	1.0%	547	-0.2%
中區	533	0.8%	536	0.4%
南區	523	1.0%	530	1.3%
高屏	541	1.6%	551	1.9%
東區	565	0.0%	569	0.7%
合計	546	0.9%	549	0.6%

註1：資料來源中央健康保險局資料倉儲，資料截取日期為99年3月9日。

註2：本表含專款專用（案件分類25）申報件數及點數。

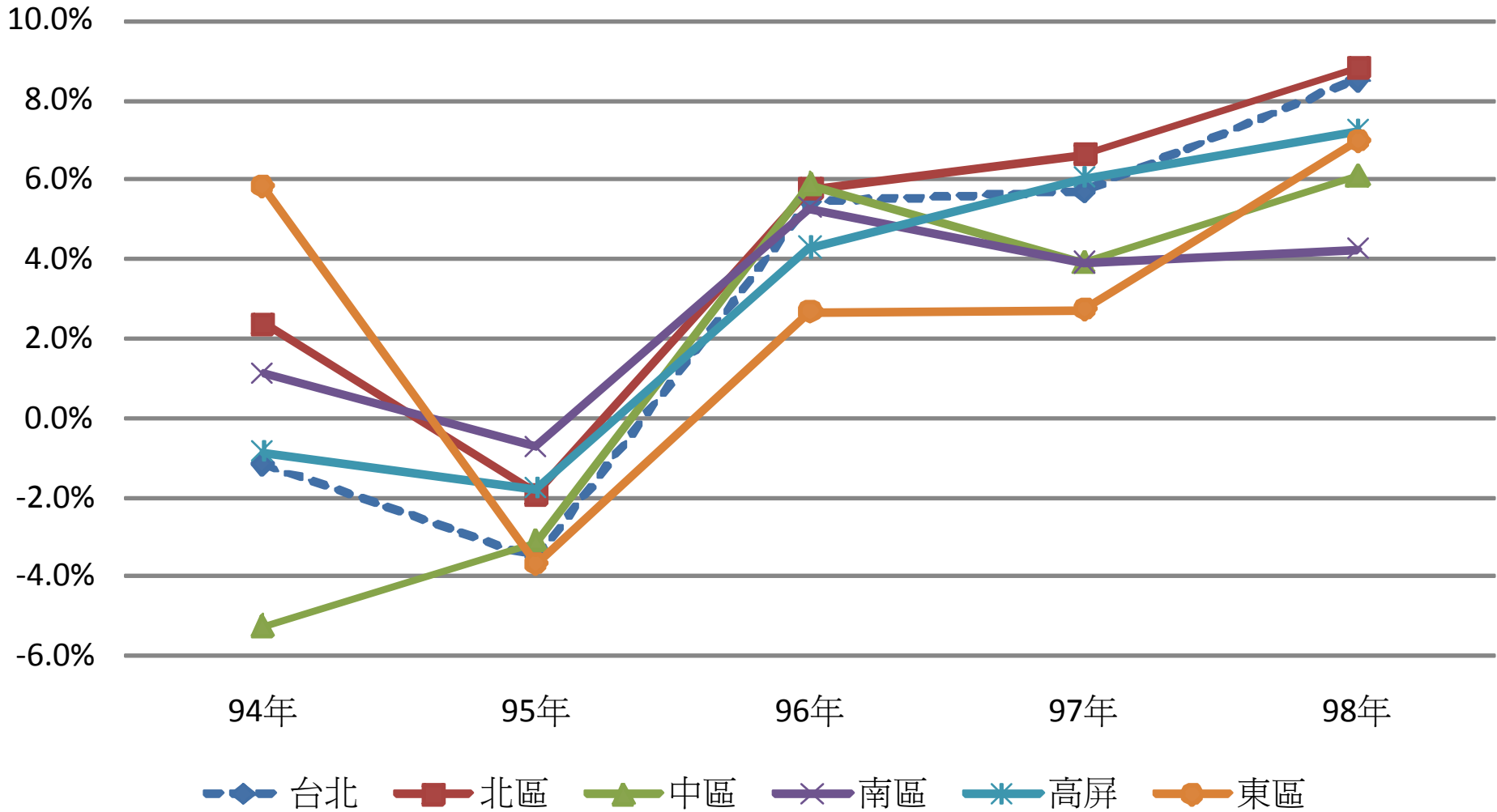
註3：本表已排除職災及代辦案件(B6、B7、B8、B9)

# 94年~98年各分區 申報件數成長率



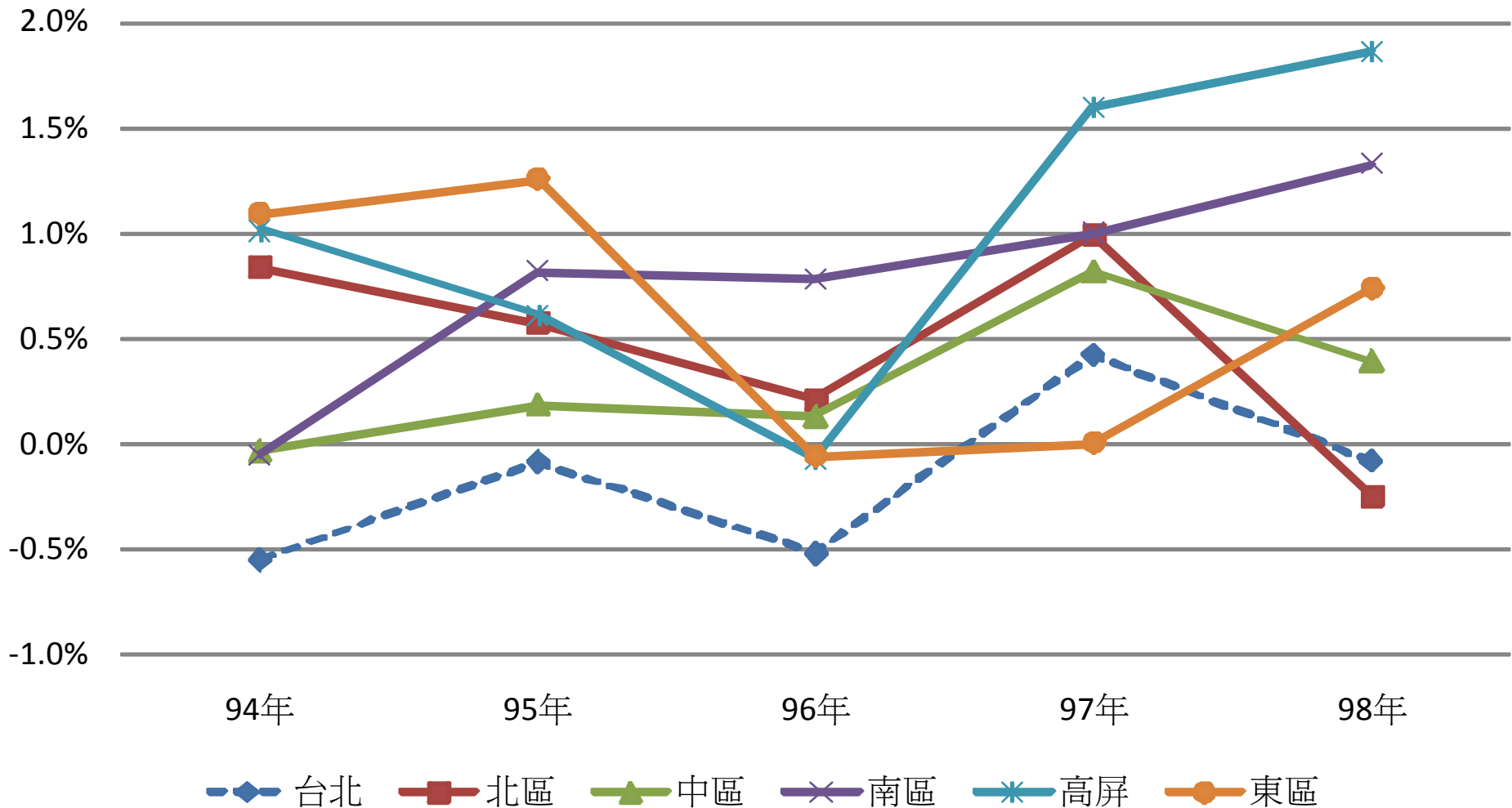


# 94年~98年各分區 申報費用點數成長率



# 94年~98年各分區

## 申報平均每件費用點數成長率





# 各案件分類之費用成長率及貢獻度

項目	年度	一般案件 (簡表)	其他專案	慢性病	無中醫鄉巡 迴	針灸作業醫 療品質提升 計畫	中醫複雜性 傷科案件	針灸傷科脫 臼整復	總計
		(21)	(22)	(24)	(25)	(26)	(27)	(29)	
成長率	96年	6.5%	1.2%	7.1%	8.7%	8.5%	7947.9%	-1.7%	5.3%
	97年	4.9%	-1.3%	14.6%	18.7%	5.8%	63.8%	2.3%	5.1%
	98年	7.6%	-26.2%	25.3%	28.2%	12.6%	-4.5%	-3.4%	7.0%
較去年 增減點數(A) (百萬點)	96年	649.8	5.0	72.2	3.9	253.3	18.0	-58.6	948.8
	97年	515.2	-5.5	159.3	9.1	185.7	11.6	78.8	950.8
	98年	849.6	-105.8	316.6	16.2	430.8	-1.4	-116.0	1,387.7
貢獻度 =(A)/(A合 計)	96年	68.5%	0.5%	7.6%	0.4%	26.7%	1.9%	-6.2%	100.0%
	97年	54.2%	-0.6%	16.8%	1.0%	19.5%	1.2%	8.3%	100.0%
	98年	61.2%	-7.6%	22.8%	1.2%	31.0%	-0.1%	-8.4%	100.0%



# 分項費用之成長率及貢獻度

項目	年度	診察費	診療費	藥費	藥事服務費	合計
成長率	96年	4.7%	4.0%	7.4%	6.0%	5.3%
	97年	4.0%	5.1%	6.7%	3.7%	5.1%
	98年	6.5%	4.7%	10.0%	4.6%	7.0%
較去年 增減點數(A) (百萬點)	96年	380.3	179.3	371.5	17.5	948.8
	97年	338.5	239.5	361.2	11.6	950.8
	98年	571.2	229.1	571.7	14.9	1,386.9
貢獻度 =(A)/(A合計)	96年	40.1%	18.9%	39.2%	1.8%	100.0%
	97年	35.6%	25.2%	38.0%	1.2%	100.0%
	98年	41.2%	16.5%	41.2%	1.1%	100.0%



# 分析摘要

- 98年醫療費用點數成長7.0%，主因為件數成長6.4%所致。
- 各分區之申報件數與申報費用點數，95年皆為負成長，96年、97年及98年皆為正成長。
- 98年申報件數及申報點數成長率以北區(8.8%)最多。貢獻度以台北區(34.6%)最多。平均每件費用點數成長率以高屏(1.9%)最多，但台北及北區為負成長(-0.1%，-0.2%)。
- 案件分類：成長率以無中醫鄉巡迴(28.2%)、慢性病(25.3%)及簡表(61.2%)最多。貢獻度以簡表(61.2%)、針灸作業醫療品質提昇計畫(31.0%)及慢性病(22.8%)最多。
- 分項費用：成長率以藥費(10.0%)及診察費(6.5%)最多。貢獻度以藥費(41.2%)及診察費(41.2%)最多。



# 供給面之變化



# 特約醫事服務機構家數

年月	台北	北區	中區	南區	高屏	東區	合計
94年12月	699	310	776	370	392	49	2,596
95年12月	751	324	817	386	398	47	2,723
成長率	7.44%	4.52%	5.28%	4.32%	1.53%	-4.08%	4.89%
96年12月	772	332	829	404	408	49	2,794
成長率	2.80%	2.47%	1.47%	4.66%	2.51%	4.26%	2.61%
97年12月(A)	805	345	861	414	413	50	2,888
成長率	4.27%	3.92%	3.86%	2.48%	1.23%	2.04%	3.36%
98年12月(B)	839	356	869	426	418	49	2,957
成長率	4.22%	3.19%	0.93%	2.90%	1.21%	-2.00%	2.39%
增減家數 (B)-(A)	34	11	8	12	5	-1	69

註1：資料來源-本局醫事人員公務統計表。

註2：成長率係與去年同期比較。

# 中醫師數



年月	台北	北區	中區	南區	高屏	東區	合計
94年12月	1,259	508	1,259	593	616	73	4,308
95年12月	1,322	523	1,334	600	620	69	4,468
成長率	5.00%	2.95%	5.96%	1.18%	0.65%	-5.48%	3.71%
96年12月	1,373	546	1,312	623	650	71	4,575
成長率	3.86%	4.40%	-1.65%	3.83%	4.84%	2.90%	2.39%
97年12月(A)	1,457	588	1,404	651	702	73	4,875
成長率	6.12%	7.69%	7.01%	4.49%	8.00%	2.82%	6.56%
98年12月(B)	1,507	612	1,430	666	710	75	5,000
成長率	3.43%	4.08%	1.85%	2.30%	1.14%	2.74%	2.56%
增減人數 (B)-(A)	50	24	26	15	8	2	125

註1：資料來源-本局醫事人員公務統計表。

註2：成長率係與去年同期比較。





# 各縣市中醫師數變化 (1)

年度	94年	95年	96年	97年 (A)	9812 (B)	增加數 (B) - (A)	成長率 = B / A - 1
<b>台北</b>	<b>1,259</b>	<b>1,322</b>	<b>1,373</b>	<b>1,457</b>	<b>1,507</b>	<b>50</b>	<b>3.43%</b>
台北市	545	573	600	629	651	22	3.50%
基隆市	55	57	55	57	57	0	0.00%
台北縣	606	634	657	711	734	23	3.23%
宜蘭縣	50	55	58	57	62	5	8.77%
金門縣	3	3	3	3	3	0	0.00%
連江縣	0	0	0	0	0	0	0.00%
<b>北區</b>	<b>508</b>	<b>523</b>	<b>546</b>	<b>588</b>	<b>612</b>	<b>24</b>	<b>4.08%</b>
新竹市	86	88	92	96	103	7	7.29%
桃園縣	297	311	314	341	363	22	6.45%
新竹縣	46	45	50	53	51	-2	-3.77%
苗栗縣	79	79	90	98	95	-3	-3.06%
<b>中區</b>	<b>1,259</b>	<b>1,334</b>	<b>1,312</b>	<b>1,404</b>	<b>1,430</b>	<b>26</b>	<b>1.85%</b>
台中市	500	542	525	557	562	5	0.90%
台中縣	398	407	412	438	453	15	3.42%
彰化縣	278	299	287	310	319	9	2.90%
南投縣	83	86	88	99	96	-3	-3.03%
<b>全局</b>	<b>4,308</b>	<b>4,468</b>	<b>4,575</b>	<b>4,875</b>	<b>5,000</b>	<b>125</b>	<b>2.56%</b>

註1：資料來源-本局醫事人員公務統計表。

註2：增加數係與97年相較增加之醫師數。



# 各縣市中醫師數變化 (2)

年度	94年	95年	96年	97年 (A)	9812 (B)	增加數 (B)-(A)	成長率 =B/A-1
<b>南區</b>	<b>593</b>	<b>600</b>	<b>623</b>	<b>651</b>	<b>666</b>	<b>15</b>	<b>2.30%</b>
台南市	195	196	204	215	219	4	1.86%
嘉義市	82	83	81	85	90	5	5.88%
雲林縣	109	113	125	128	123	-5	-3.91%
嘉義縣	46	44	46	50	52	2	4.00%
台南縣	161	164	167	173	182	9	5.20%
<b>高屏</b>	<b>616</b>	<b>620</b>	<b>650</b>	<b>702</b>	<b>710</b>	<b>8</b>	<b>1.14%</b>
高雄市	298	310	329	349	353	4	1.15%
高雄縣	195	188	199	223	230	7	3.14%
屏東縣	117	118	118	126	123	-3	-2.38%
澎湖縣	6	4	4	4	4	0	0.00%
<b>東區</b>	<b>73</b>	<b>69</b>	<b>71</b>	<b>73</b>	<b>75</b>	<b>2</b>	<b>2.74%</b>
花蓮縣	50	47	45	46	49	3	6.52%
台東縣	23	22	26	27	26	-1	-3.70%
<b>全局</b>	<b>4,308</b>	<b>4,468</b>	<b>4,575</b>	<b>4,875</b>	<b>5,000</b>	<b>125</b>	<b>2.56%</b>

註1：資料來源-本局醫事人員公務統計表。

註2：增加數係與97年相較增加之醫師數。



# 每萬人口中醫師數

年度	91	92	93	94	95	96	97	9803	9806	9809	9812
台北	1.64	1.68	1.72	1.73	1.80	1.86	1.97	1.98	1.98	2.00	2.03
北區	1.41	1.41	1.51	1.54	1.56	1.61	1.72	1.70	1.70	1.73	1.77
中區	2.64	2.65	2.85	2.85	3.01	2.95	3.14	3.15	3.14	3.15	3.19
南區	1.49	1.50	1.64	1.73	1.75	1.82	1.90	1.91	1.91	1.89	1.95
高屏	1.42	1.49	1.60	1.65	1.66	1.73	1.87	1.88	1.87	1.87	1.89
東區	0.92	1.04	1.12	1.25	1.19	1.23	1.27	1.29	1.29	1.24	1.31
全局	1.72	1.75	1.86	1.89	1.95	1.99	2.12	2.12	2.12	2.13	2.16
中區/全局	1.53	1.51	1.53	1.51	1.54	1.48	1.48	1.48	1.48	1.48	1.48

註1：每萬人口中醫師數=中醫師數/(戶籍人口數/10,000)。

註2：98年12月中區每萬人口中醫師數為全局之1.48倍。



# 小結

- 特約機構家數

- 98年12月與97年12月比較，全局成長2.39%，其中以台北(4.22%)成長最多。

- 中醫師數

- 98年12月與97年12月比較，全局增加125人計成長2.56%，其中以台北分局增加50人最多(成長3.43%)，北區成長4.08%為最高。

- 每萬人口中醫師數

- 98年12月每萬人口中醫師數全局為2.16，中區分局為3.19，為全局之1.48倍，與96、97年相當。



# 民眾就醫分析



# 就醫率

分區	93年		94年		95年		96年		97年		98年	
	值	增減	值	增減	值	增減	值	增減	值	增減	值	增減
台北	26.3%	1.57%	25.6%	-0.73%	24.7%	-0.91%	24.6%	-0.04%	25.4%	0.76%	26.7%	1.34%
北區	29.4%	1.06%	28.4%	-0.97%	27.3%	-1.11%	28.2%	0.85%	28.1%	-0.10%	29.6%	1.53%
中區	43.3%	1.55%	41.9%	-1.38%	40.2%	-1.67%	41.5%	1.23%	41.6%	0.16%	42.6%	1.00%
南區	31.3%	1.00%	31.4%	0.03%	30.7%	-0.66%	32.0%	1.30%	31.7%	-0.27%	32.4%	0.62%
高屏	32.7%	1.61%	32.2%	-0.55%	31.5%	-0.64%	32.9%	1.37%	32.5%	-0.35%	33.9%	1.30%
東區	27.4%	1.12%	27.8%	0.44%	26.5%	-1.37%	27.2%	0.71%	26.5%	-0.67%	27.6%	1.05%
全局	30.4%	1.29%	29.8%	-0.68%	28.8%	-0.96%	29.4%	0.62%	29.6%	0.21%	30.7%	1.10%

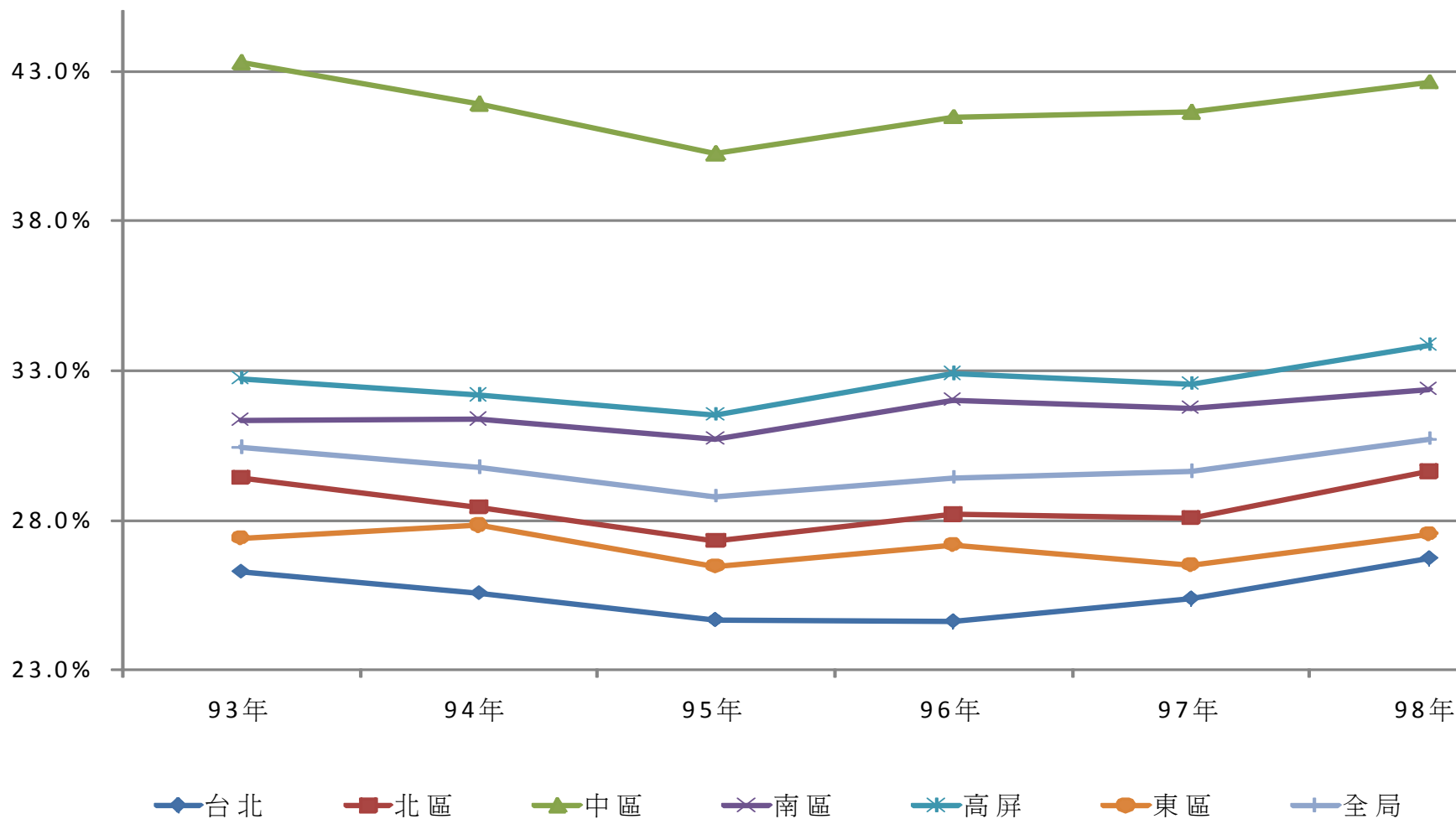
註1：資料來源中央健康保險局99年3月12日資料倉儲。本表含專款專用（案件分類25）申報件數及點數。

註2：就醫率=歸戶後就醫人數/保險對象人數。

註3：保險對象人數來源為計算總額人口風險因子之各季中人數之平均人數。

註4：增加值係於前一年比較。

# 就醫率增加趨勢圖





# 平均每人就醫次數

(次)

年度	93年		94年		95年		96年		97年		98年	
	值	增減	值	增減	值	增減	值	增減	值	增減	值	增減
台北	1.18	0.14	1.17	-0.01	1.12	-0.05	1.15	0.03	1.22	0.07	1.32	0.10
北區	1.22	0.10	1.22	0.00	1.17	-0.05	1.23	0.06	1.26	0.03	1.37	0.11
中區	2.44	0.18	2.30	-0.14	2.21	-0.09	2.34	0.13	2.40	0.05	2.52	0.12
南區	1.64	0.10	1.66	0.01	1.63	-0.03	1.71	0.08	1.73	0.02	1.77	0.04
高屏	1.71	0.20	1.69	-0.03	1.65	-0.04	1.75	0.11	1.78	0.03	1.87	0.09
東區	1.17	0.13	1.24	0.07	1.18	-0.07	1.25	0.07	1.27	0.02	1.34	0.07
全局	1.56	0.14	1.53	-0.03	1.48	-0.05	1.55	0.07	1.60	0.05	1.69	0.09

註1：資料來源中央健康保險局99年3月12日資料倉儲。本表含專款專用（案件分類25）申報件數及點數。

註2：就醫次數=申報件數/保險對象人數。

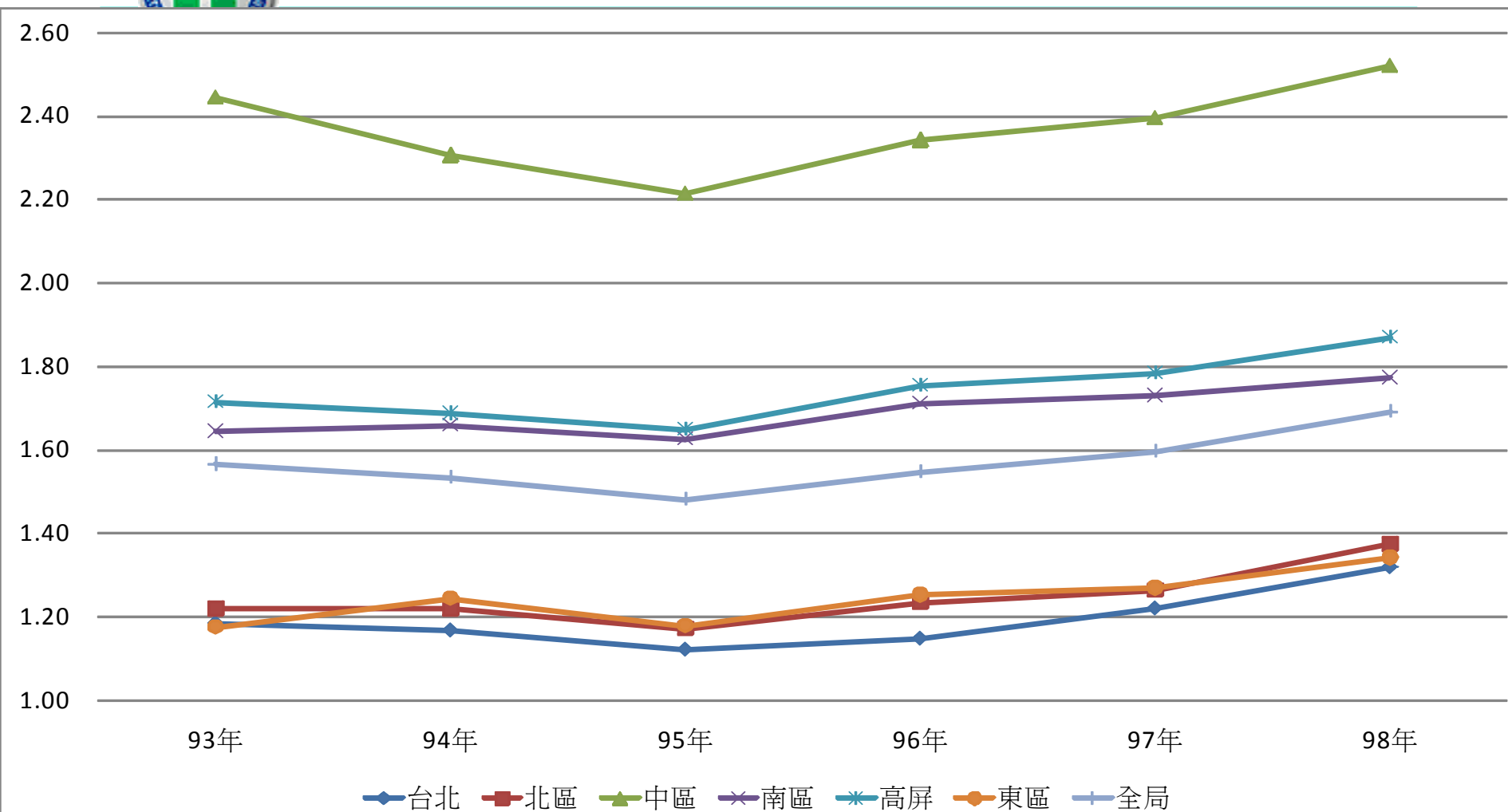
註3：保險對象人數來源為計算總額人口風險因子之各季中人數之平均人數。

註4：增加值係於前一年比較。



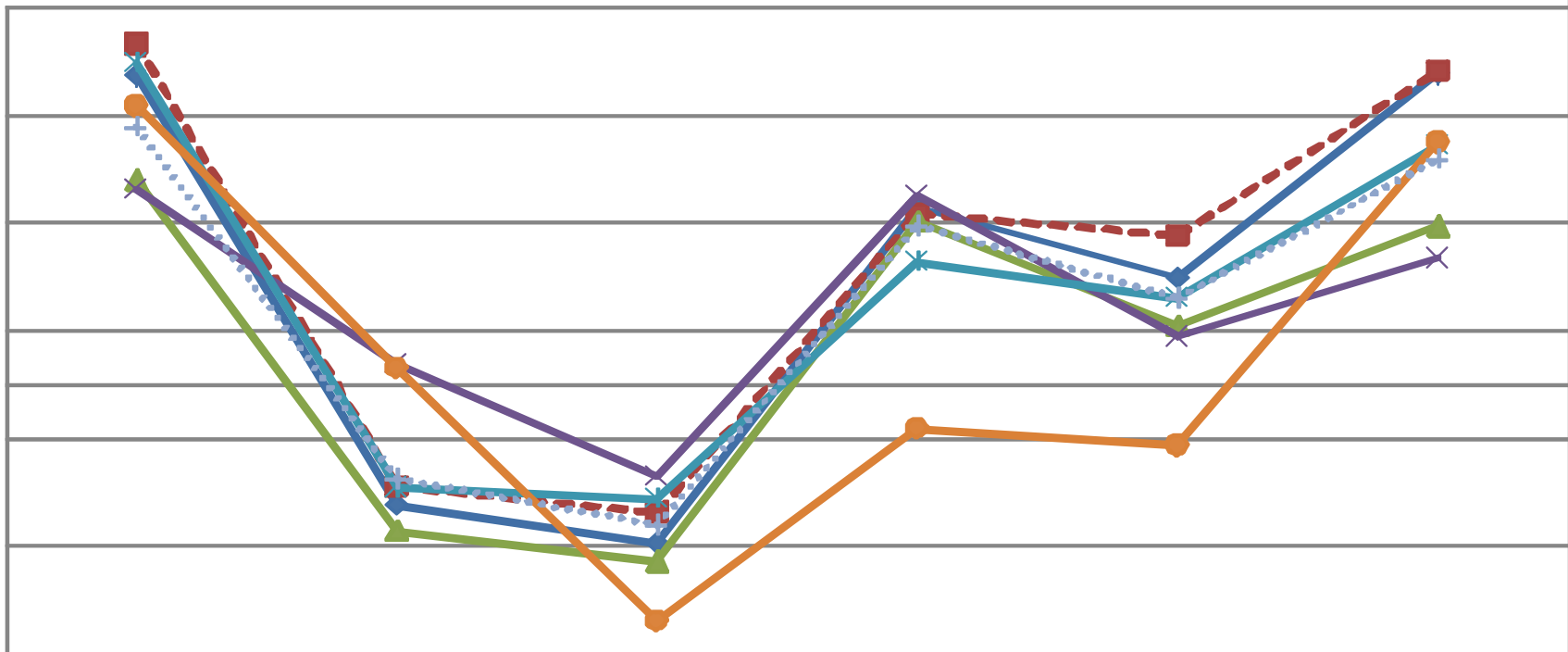


# 平均每人就醫次數增加趨勢圖



# 各分區就醫人數成長率

7.0%  
5.0%  
3.0%  
1.0%  
-1.0%  
-3.0%  
-5.0%



	93年	94年	95年	96年	97年	98年
台北	5.7%	-2.2%	-3.0%	3.3%	2.0%	5.8%
北區	6.3%	-1.9%	-2.4%	3.2%	2.8%	5.8%
中區	3.8%	-2.7%	-3.3%	3.0%	1.1%	2.9%
南區	3.6%	0.4%	-1.7%	3.5%	0.9%	2.3%
高屏	6.0%	-1.9%	-2.1%	2.3%	1.6%	4.5%
東區	5.2%	0.3%	-4.4%	-0.8%	-1.1%	4.5%
全局	4.8%	-1.8%	-2.6%	2.9%	1.6%	4.2%



# 有就醫者平均每人就醫次數

(次)

年度 分區	93年		94年		95年		96年		97年		98年	
	值	增減	值	增減	值	增減	值	增減	值	增減	值	增減
台北	4.49	0.28	4.57	0.07	4.54	-0.02	4.66	0.12	4.81	0.15	4.94	0.13
北區	4.14	0.21	4.28	0.14	4.28	-0.00	4.38	0.10	4.50	0.12	4.64	0.14
中區	5.65	0.21	5.50	-0.15	5.50	0.00	5.65	0.15	5.76	0.11	5.91	0.15
南區	5.24	0.16	5.28	0.04	5.29	0.01	5.34	0.05	5.44	0.11	5.47	0.03
高屏	5.24	0.37	5.24	0.00	5.23	-0.01	5.33	0.11	5.48	0.15	5.52	0.04
東區	4.28	0.31	4.47	0.19	4.45	-0.02	4.60	0.16	4.78	0.18	4.86	0.08
全局	5.14	0.27	5.15	0.01	5.14	-0.01	5.26	0.12	5.39	0.13	5.50	0.11

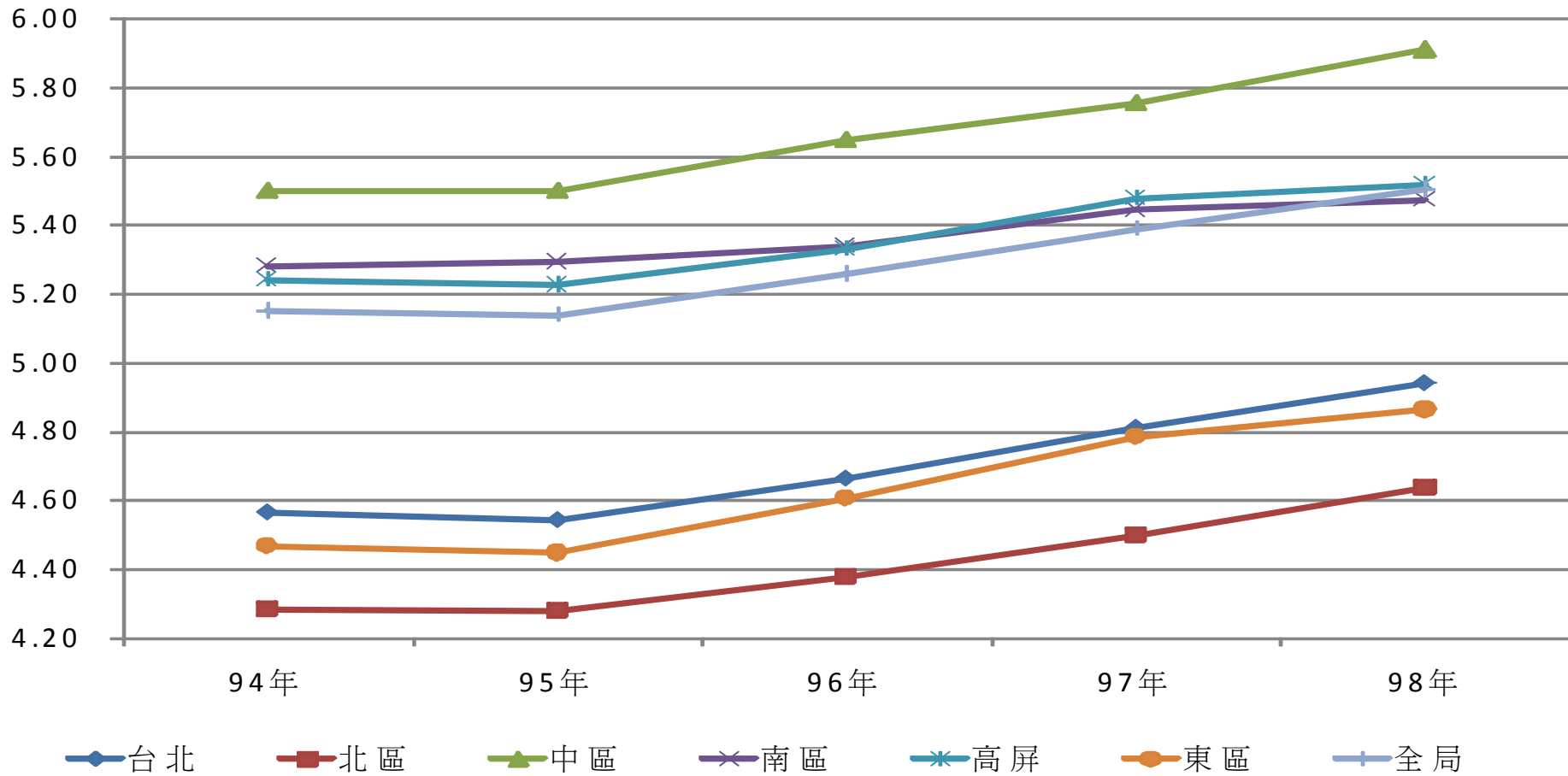
註1：資料來源中央健康保險局99年3月12日資料倉儲。本表含專款專用（案件分類25）申報件數及點數。

註2：就醫次數=申報件數/歸戶後就醫人數。

註3：增加值係於前一年比較。



# 有就醫者平均每人就醫次數增加趨勢圖





# 有就醫者平均每人醫療費用點數

(點)

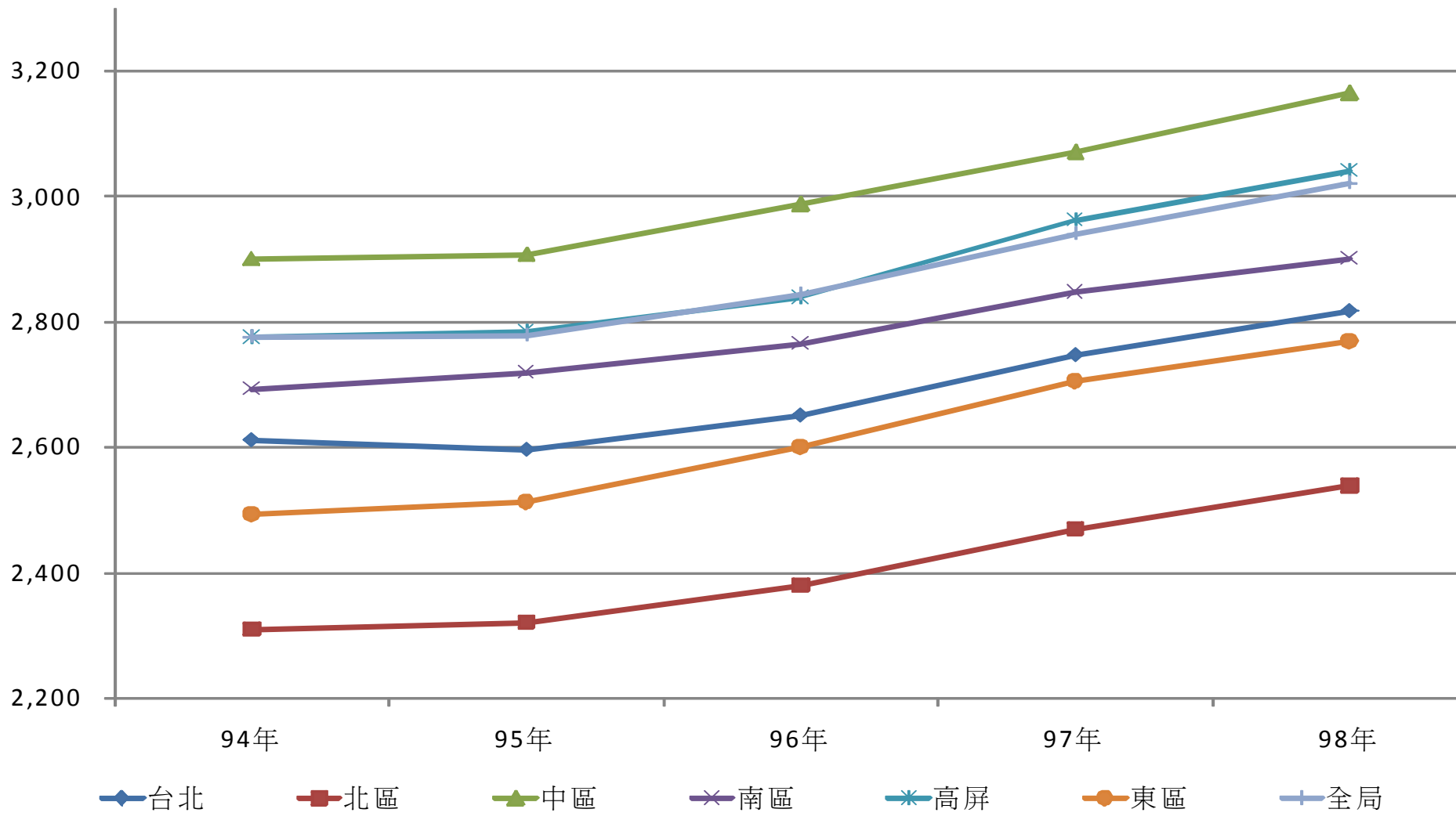
分區	93年		94年		95年		96年		97年		98年	
	值	增減	值	增減	值	增減	值	增減	值	增減	值	增減
台北	2,584	56	2,612	27	2,597	-15	2,651	54	2,747	96	2,818	70
北區	2,213	68	2,310	96	2,321	11	2,379	58	2,469	90	2,539	70
中區	2,979	81	2,902	-77	2,907	6	2,988	81	3,071	83	3,165	94
南區	2,673	65	2,692	19	2,719	27	2,765	46	2,847	82	2,901	53
高屏	2,745	131	2,775	29	2,784	10	2,839	54	2,963	124	3,041	78
東區	2,363	128	2,493	129	2,512	19	2,600	88	2,705	105	2,769	64
全局	2,767	86	2,776	9	2,779	2	2,843	65	2,940	97	3,021	81

註1：資料來源中央健康保險局99年3月12日資料倉儲。本表含專款專用（案件分類25）申報件數及點數。

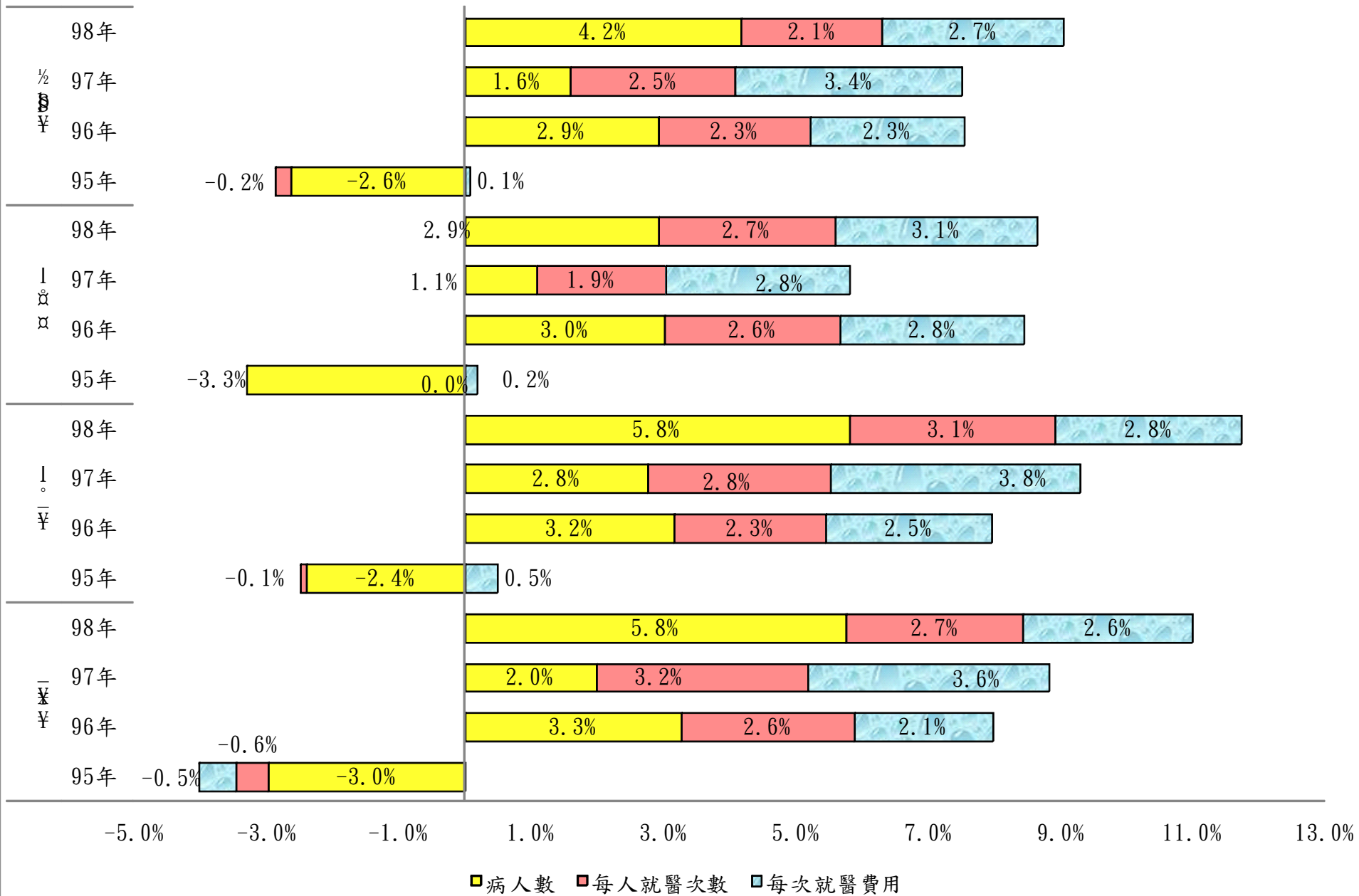
註2：每人醫療費用點數=申報點數/歸戶後就醫人數。

註3：增加值係於前一年比較。

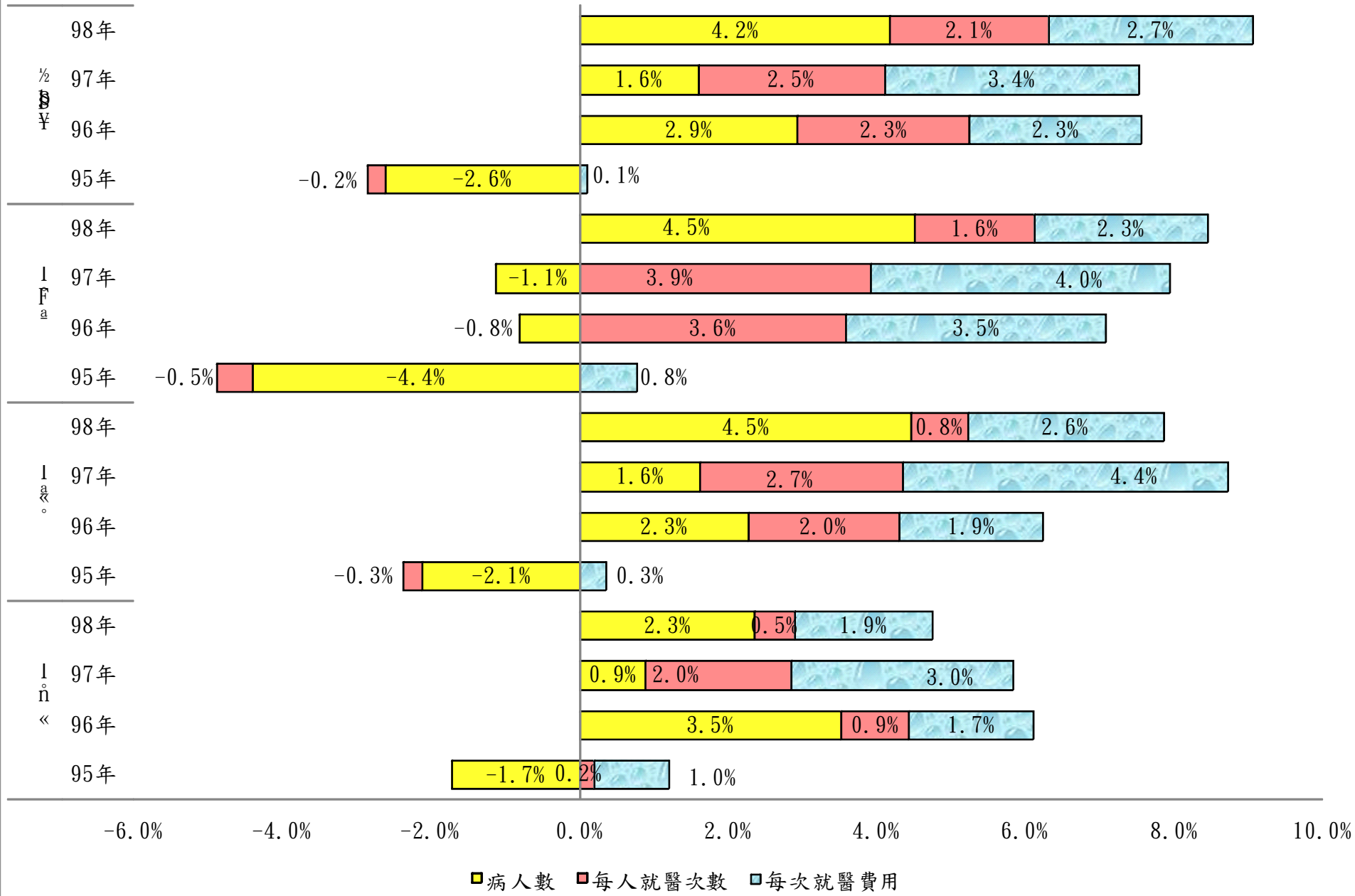
# 有就醫者平均每人醫療費用點數增加趨勢圖



# 95~98年各區醫療費用成長因素解構圖\_台北.北區.中區



# 95~98年各區醫療費用成長因素解構圖\_南區.高屏.東區







# 小結

- 就醫率、平均每人就醫次數、有就醫者平均每人就醫次數，94年及95年多為負成長，96年~98年呈逐漸上升趨勢。
- 另有就醫者平均每人醫療費用點數，94年及95年成長幅度較小，96年~98年成長幅度較大，整體呈現增加的趨勢。



# 點值變化



# 91-98年各分區各季點值(1)

項目 分區	91年				92年				93年			
	Q1	Q2	Q3	Q4	Q1	Q2	Q3	Q4	Q1	Q2	Q3	Q4
台北	1.0572	0.9062	0.9423	0.9153	0.9723	0.9859	0.9032	0.9186	1.0019	0.8984	0.8638	0.8784
北區	1.1367	0.9435	1.042	0.998	0.9904	0.9460	0.9495	0.9689	1.0573	0.9322	0.9172	0.9202
中區	1.0345	0.9189	0.9373	0.9507	0.9428	0.9241	0.8826	0.8934	0.9206	0.8303	0.8019	0.8219
南區	1.3107	1.0326	1.0717	1.0967	1.0496	1.0016	0.9686	0.9868	1.0799	0.9549	0.9084	0.9303
高屏	1.2223	1.01	1.0697	1.0578	1.0348	0.9801	0.9773	0.9488	0.9962	0.8852	0.8774	0.8903
東區	1.5084	1.1691	1.4658	1.4684	1.2559	1.1752	1.2215	1.2388	1.2680	1.0983	1.1343	1.1291
全局	<b>1.1239</b>	<b>0.9490</b>	<b>0.9949</b>	<b>0.9877</b>	<b>0.9918</b>	<b>0.9703</b>	<b>0.9281</b>	<b>0.9371</b>	<b>1.0015</b>	<b>0.8938</b>	<b>0.8666</b>	<b>0.8820</b>
平均點值	<b>1.0139</b>				<b>0.9568</b>				<b>0.9110</b>			
高低差距	0.2762	0.1264	0.1344	0.1814	0.1067	0.0775	0.0948	0.0934	0.1593	0.1246	0.1153	0.1084
高低平均	0.1796				0.0931				0.1269			

註1：點值高低差距係排除東區業務組。

註2：試辦計畫自95年開始。

註3：98年第4季資料尚未結算，為預估值。



# 91-98年各分區各季點值(2)

項目 分區	94年				95年				96年			
	Q1	Q2	Q3	Q4	Q1	Q2	Q3	Q4	Q1	Q2	Q3	Q4
台北	0.9543	0.8988	0.9196	0.9828	1.0412	1.0147	0.9605	1.0024	1.0115	0.9714	0.9481	0.9595
北區	1.0032	0.9211	0.9591	1.0074	1.0125	0.9925	0.9588	1.0196	1.0282	0.9676	0.9576	0.9617
中區	0.9072	0.8761	0.9266	0.9806	1.0741	1.0099	0.9339	0.9777	0.9794	0.9467	0.9358	0.9596
南區	1.0134	0.9548	0.9758	1.0302	1.0240	0.9624	0.9279	0.9817	1.0213	0.9728	0.9470	0.9656
高屏	0.9667	0.9280	0.9693	1.0041	1.0235	0.9569	0.9537	1.0133	1.0085	0.9686	0.9526	0.9570
東區	1.2127	1.0849	1.1548	1.2158	1.1953	1.1582	1.1579	1.2306	1.1859	1.1697	1.1710	1.1782
全局	0.9626	0.9111	0.9453	0.9994	1.0422	0.9965	0.9509	1.0005	1.0090	0.9676	0.9504	0.9643
平均點值	0.9546				0.9975				0.9728			
高低差距	0.1062	0.0788	0.0562	0.0496	0.0616	0.0577	0.0326	0.0419	0.0488	0.0261	0.0218	0.0086
高低平均	0.0727				0.0485				0.0263			

註1：點值高低差距係排除東區業務組。

註2：試辦計畫自95年開始。

註3：98年第4季資料尚未結算，為預估值。



# 91-98年各分區各季點值(3)

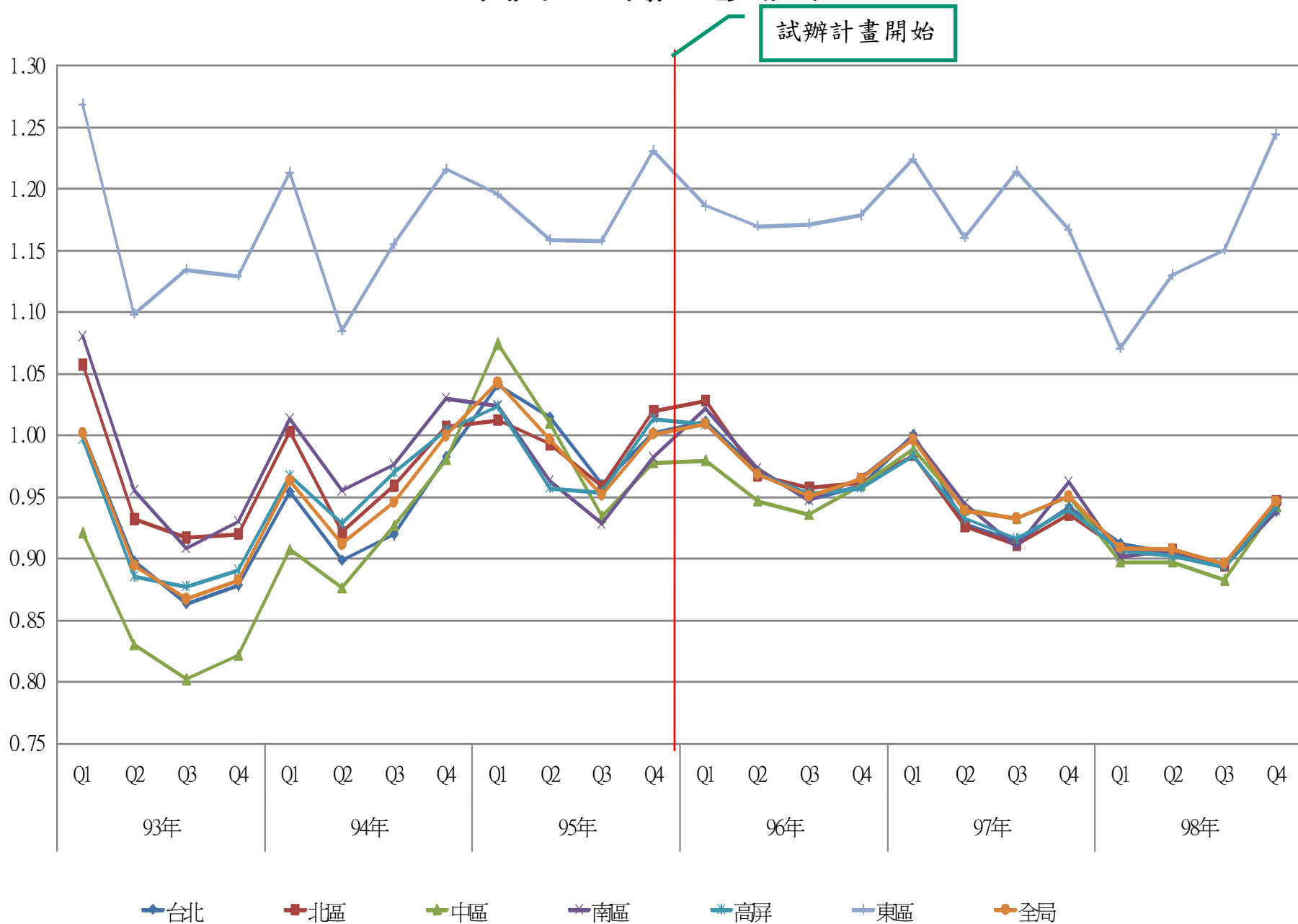
項目 分區	97年				98年			
	Q1	Q2	Q3	Q4	Q1	Q2	Q3	Q4
台北	1.0002	0.9285	0.9143	0.9416	0.9122	0.9050	0.8941	0.9385
北區	0.9839	0.9262	0.9112	0.9355	0.9073	0.9076	0.8937	0.9467
中區	0.9883	0.9396	0.9323	0.9501	0.8971	0.8971	0.8827	0.9423
南區	0.9981	0.9443	0.9089	0.9617	0.9011	0.9070	0.8950	0.9387
高屏	0.9832	0.9322	0.9153	0.9394	0.9063	0.9019	0.8933	0.9420
東區	1.2243	1.1599	1.2134	1.1666	1.0705	1.1296	1.1502	1.2439
全局	0.9960	0.9382	0.9321	0.9498	0.9080	0.9070	0.8955	0.9462
平均點值	0.9540				0.9142			
高低差距	0.0169	0.0180	0.0234	0.0262	0.0151	0.0105	0.0123	0.0082
高低平均	0.0194				0.0126			

註1：點值高低差距係排除東區業務組。

註2：試辦計畫自95年開始。

註3：98年第4季資料尚未結算，為預估值。

# 各分區點值趨勢圖



# 小結



- 93年第1季平均點值有下降趨勢且93年各季及94年第1季各分區平均點值高低差距大(介於0.11~0.15之間)。至94年第1季有微幅上升趨勢，但94年第2季又下降。
- 95年、96年平均點值有上升趨勢且各分區平均點值(東區除外)高低差距不大(介於0.01~0.06之間)。
- 自97年第2季起平均點值逐漸下滑，98年第1~3季平均點值下滑至0.90左右，98年第4季平均點值上升至0.94左右。



# 總結

## ➤ 服務量變化

- 98年醫療點數平均成長7.0%高於總額協商成長率，且有逐漸上升趨勢，主要為就醫人數及平均每人就醫次數及點數增加所致。

## ➤ 供給面變化

- 整體院所數：98年12月成長約2.39%，仍逐年增加中。
- 整體醫師數：98年12月較97年12月增加125人成長2.56%。
- 每萬人口中醫師數：中區98年12月為全國值之1.48倍，已較95年(1.54倍)為低，尚稱平穩。





# 總結—續

## ➤ 民眾就醫分析

➤ 96年、97年及98年就醫率、平均每人就醫次數、有就醫者平均每人就醫次數，整體仍有小幅上升現象。

## ➤ 點值變化

➤ 98年各季平均點值各分區間差異不大，惟整體點值較97年有下滑現象現約0.90~0.95，值得進一步觀察。



## 總結—續

99年各區分配預算試辦計畫業採事前分配機制與98年之前不同，期落實各區同儕制約的精神，穩定點值並確保民眾就醫權益。



敬請指教