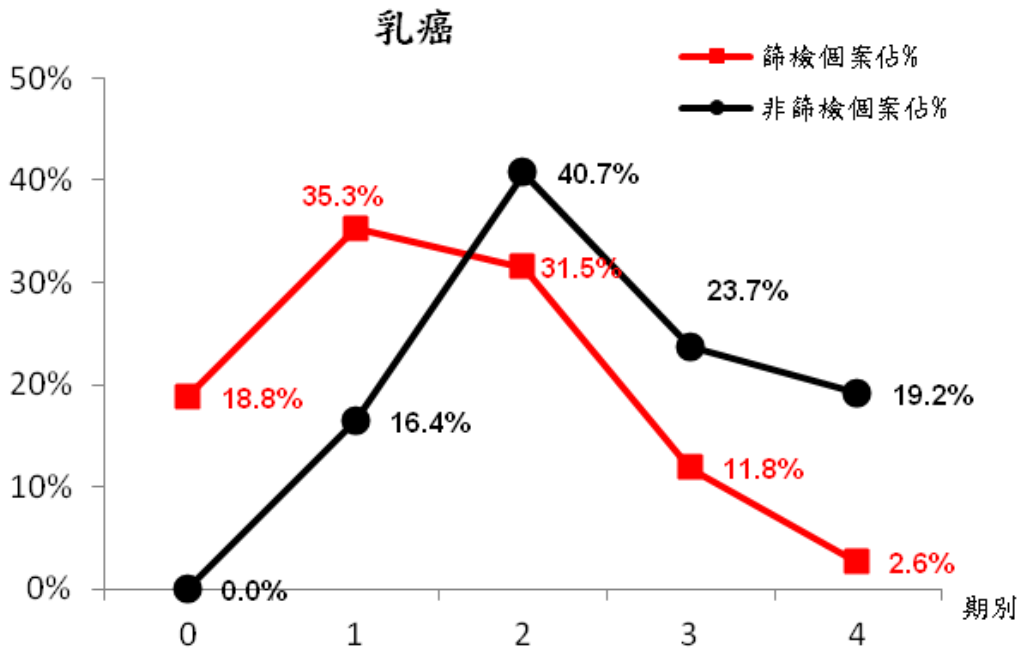


◎ 2014 年乳癌篩檢與非篩檢(臨床)期別分佈之比較



註：資料來源：台灣癌症登記資料庫(含原位癌)

## ◎ 乳房 X 光攝影篩檢注意事項

1. 檢查時，需脫去上半身衣服，故請不要穿連身衣裙
2. 不於乳房、腋下塗抹體香劑或乳霜等。
3. 攝影時，須壓住乳房約三秒，會感到不舒服，因此月經來前一週較不合適受檢。

