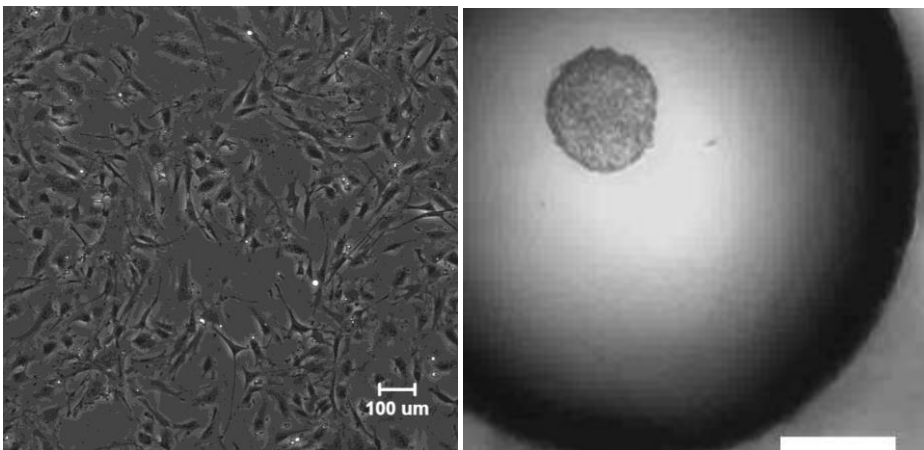
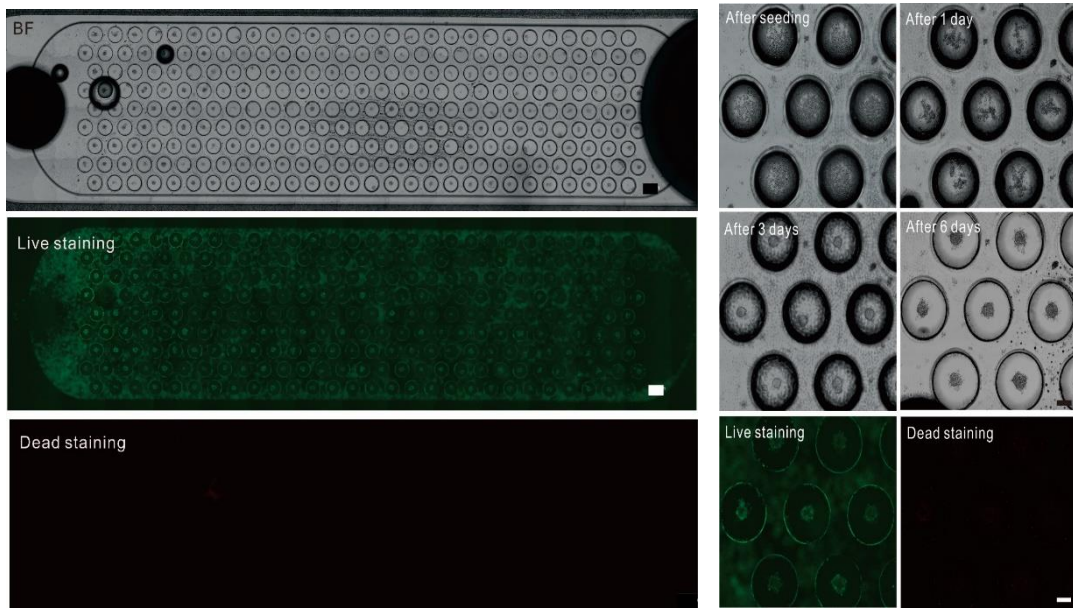


圖一. 微流體晶片懸吊液珠三維細胞培養示意圖。



圖二. 小鼠纖維母細胞貼附於二維培養環境之型態(左). 小鼠胚胎幹細胞於懸吊液珠生長形成三維球狀體形態(右, 比例尺= 200 μm)



圖三. MCF-7 人類乳癌細胞於懸吊液珠晶片上之培養結果。(左)晶片可以高通量形成 256 個大小均勻的三維乳癌細胞腫瘤球 (螢光染色顯示細胞全部存活)。(右)局部放大圖。左右圖中的比例尺均為 200um。