

中國大陸武漢市
美沙酮維持治療病人社會人口學及
行為特徵

—亞洲城市MMT病人變遷的縮影

湖北武汉疾病预防控制中心

刘聪

一、背景

- 武漢：長江之濱
九省通衢
首義之城
- 面積：8594 km²
- 人口：1060萬
- GDP：10905億



- IDU人數： 17000-23000
（Workbook估計法）
- 美沙酮維持治療專案：
2006年發展至今
17家社區治療門診
5000左右在治病人

二、目的與方法

■目的：

瞭解參加武漢市美沙酮維持治療項目病人的社會人口學及行為變化特徵

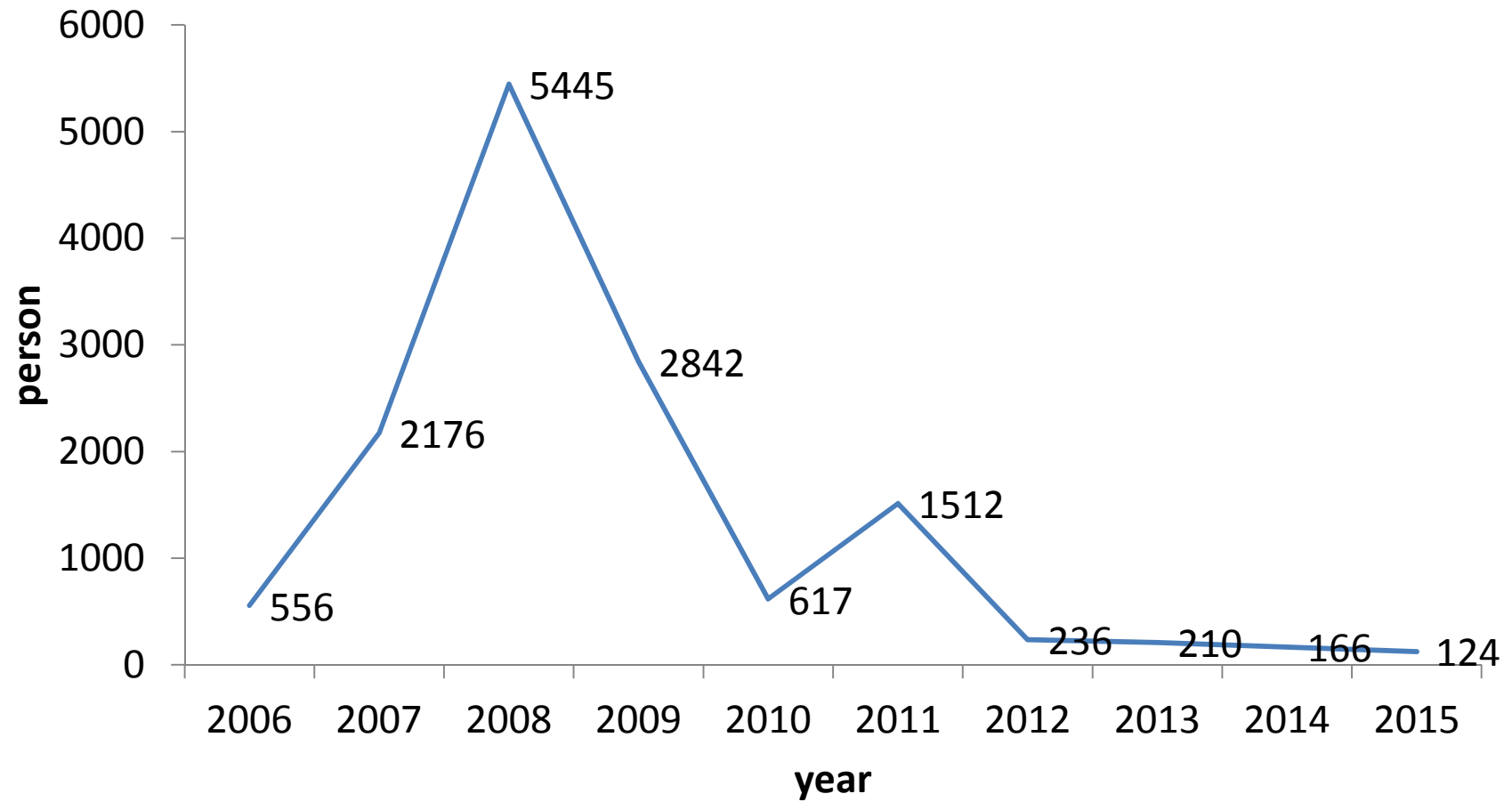
■方法：

- 1.研究跨度：2006-2015年
- 2.資料來源：MMT專案資訊管理系統
- 3.調查與檢測：入組時開展問卷調查並獲取血液樣本進行檢測

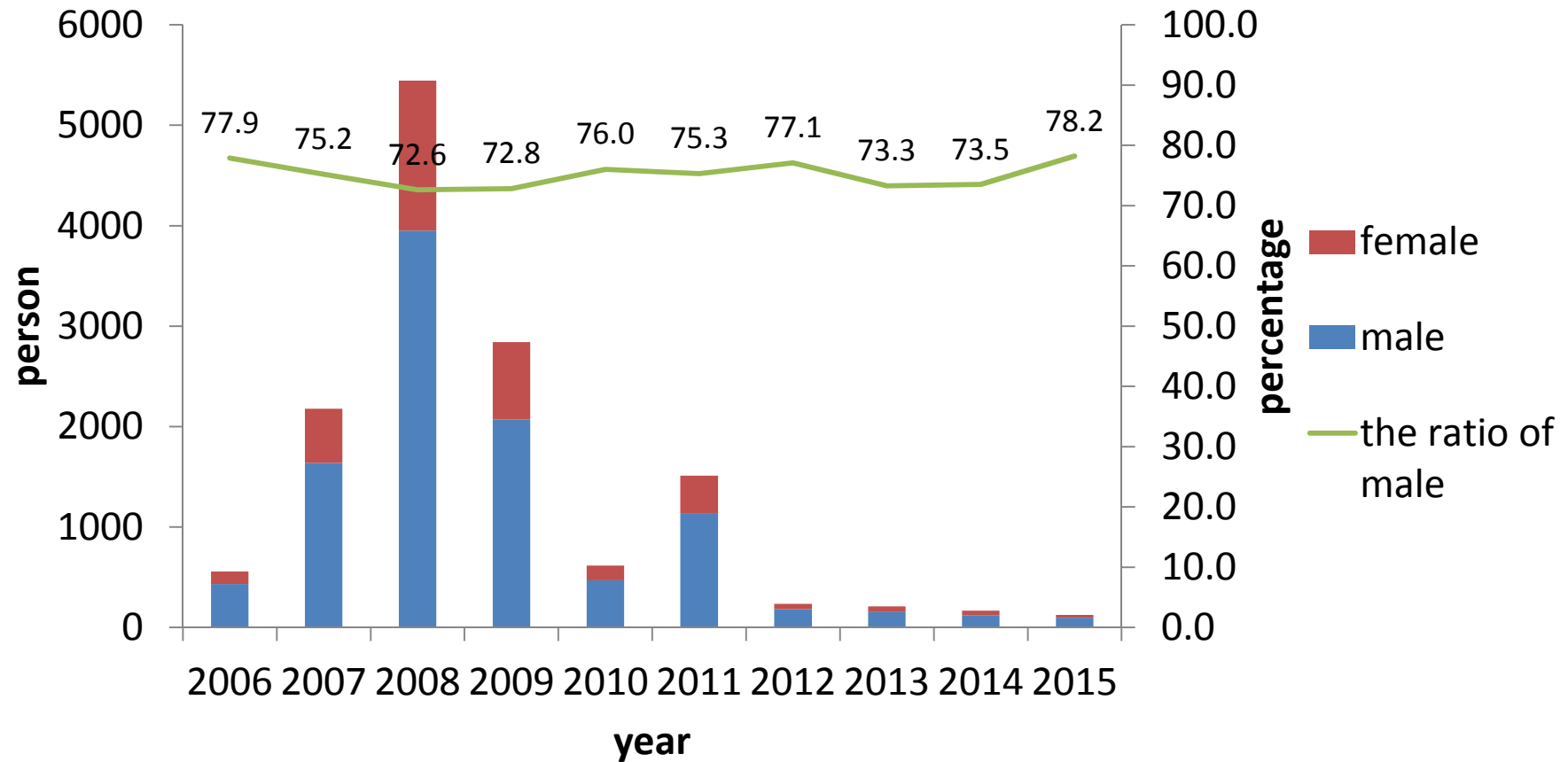
三、結果

- 入組人數
- 社會人口學特徵
- 高危行為特徵
- 生物學檢測情況

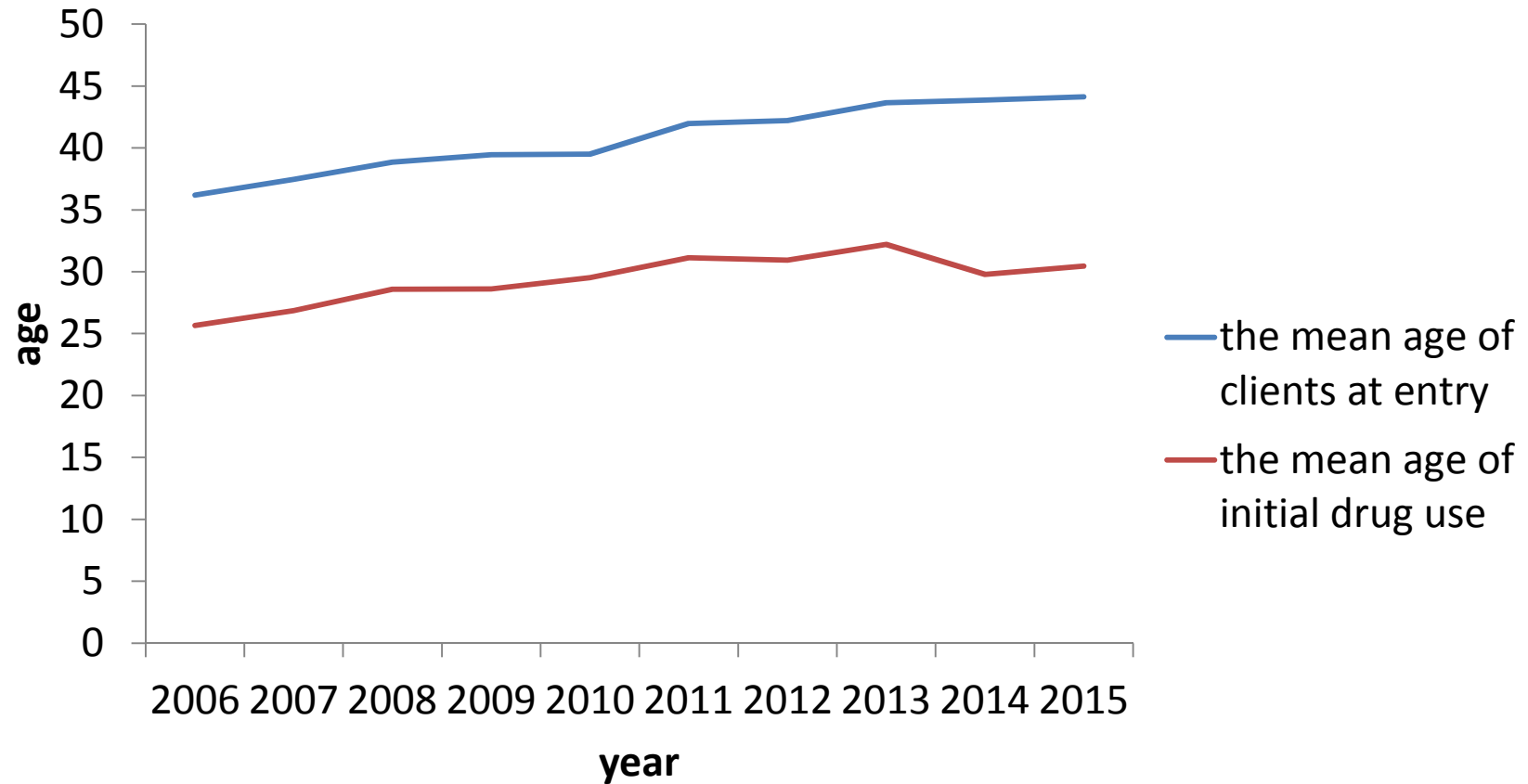
1.入組人數



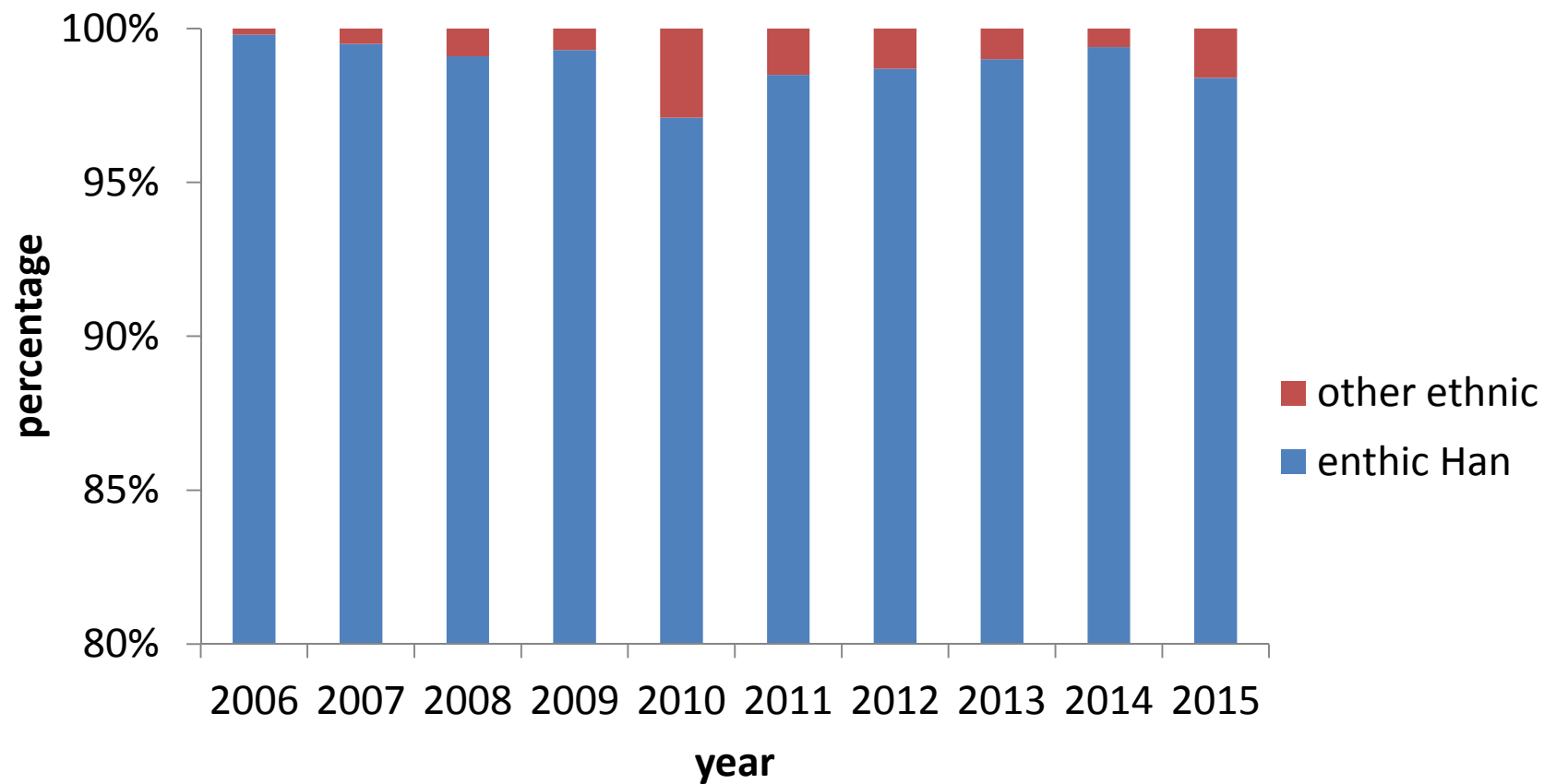
2. 社會人口學特徵—性別



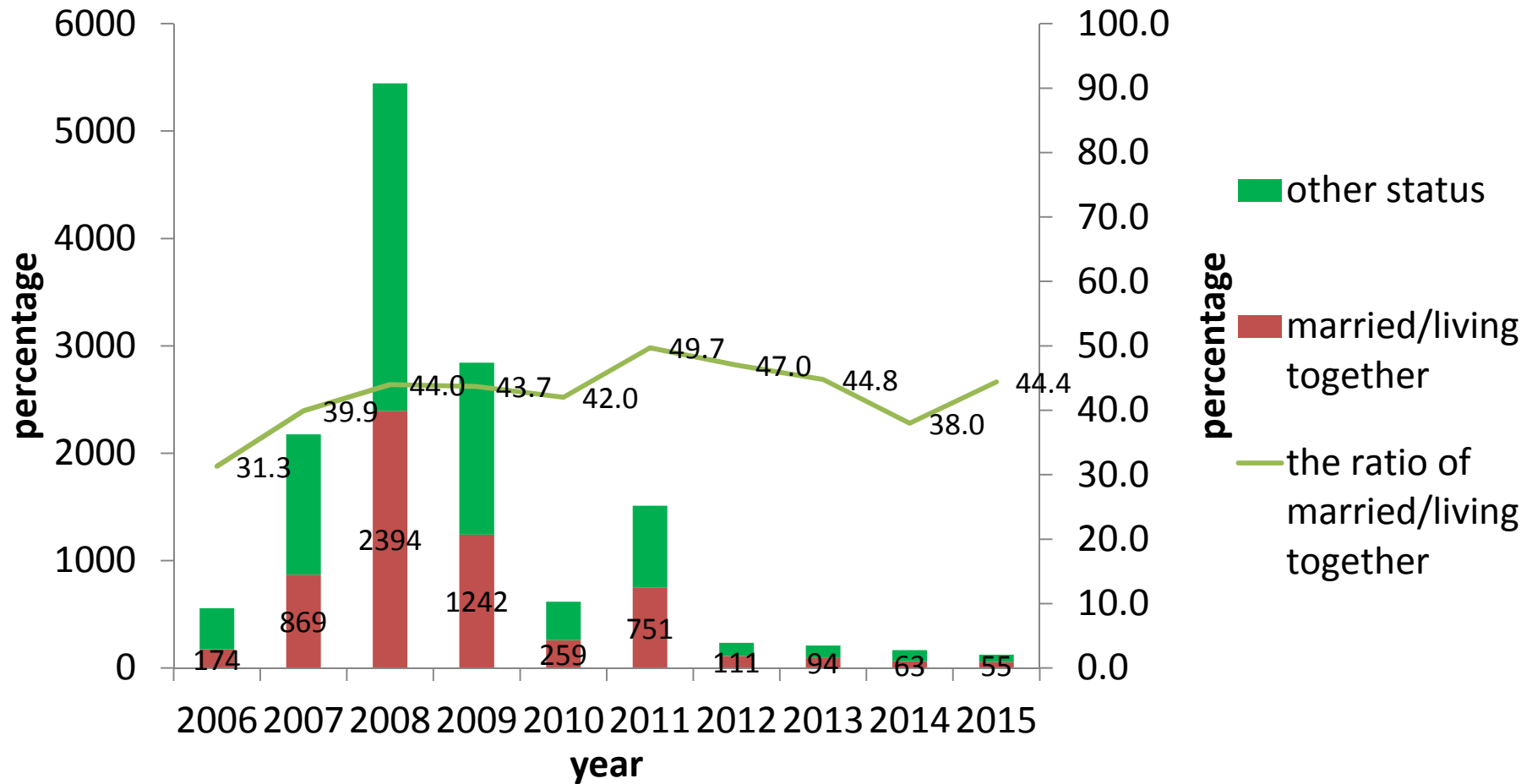
2. 社會人口學特徵一年齡



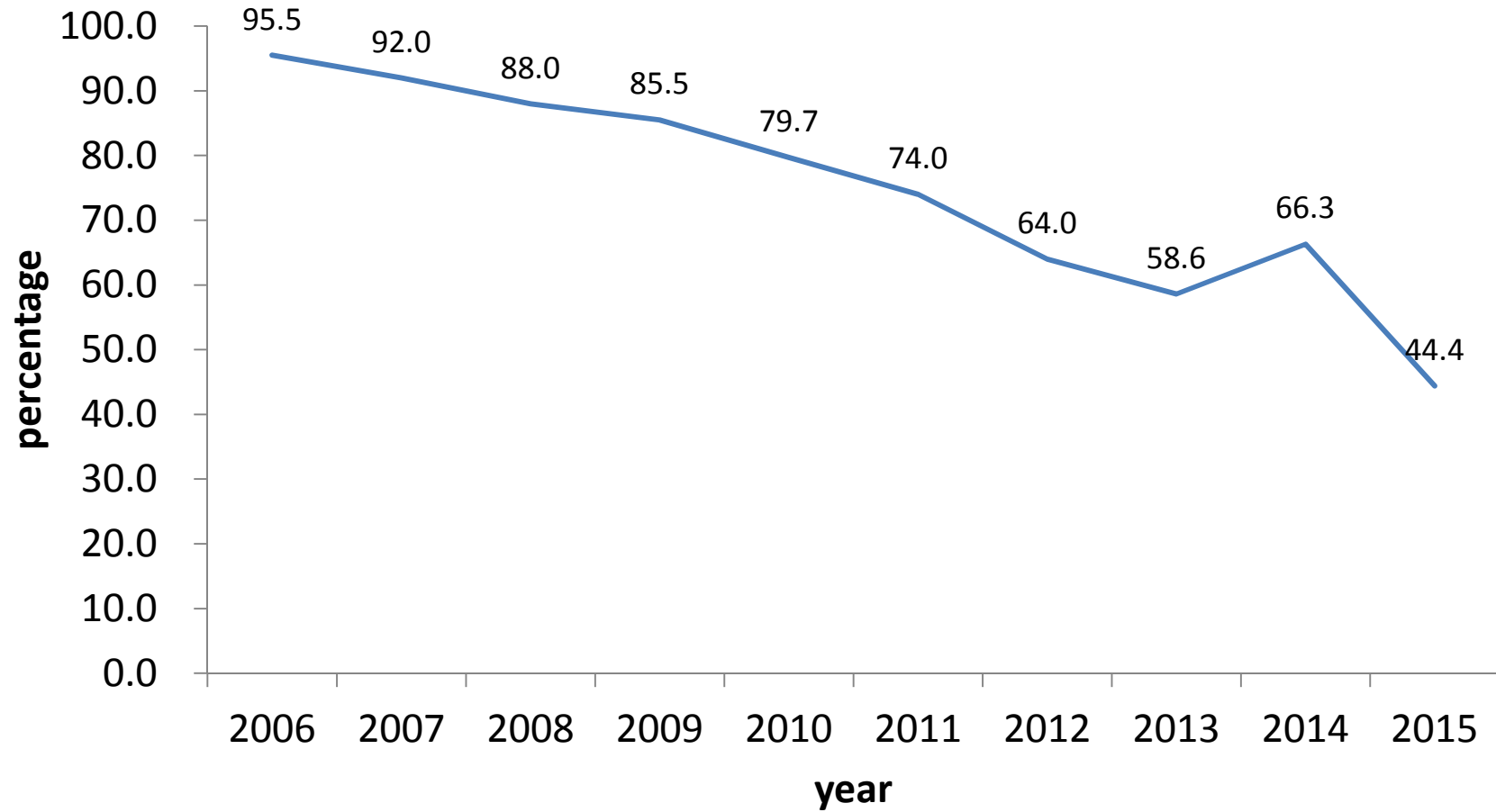
2. 社會人口學特徵—民族



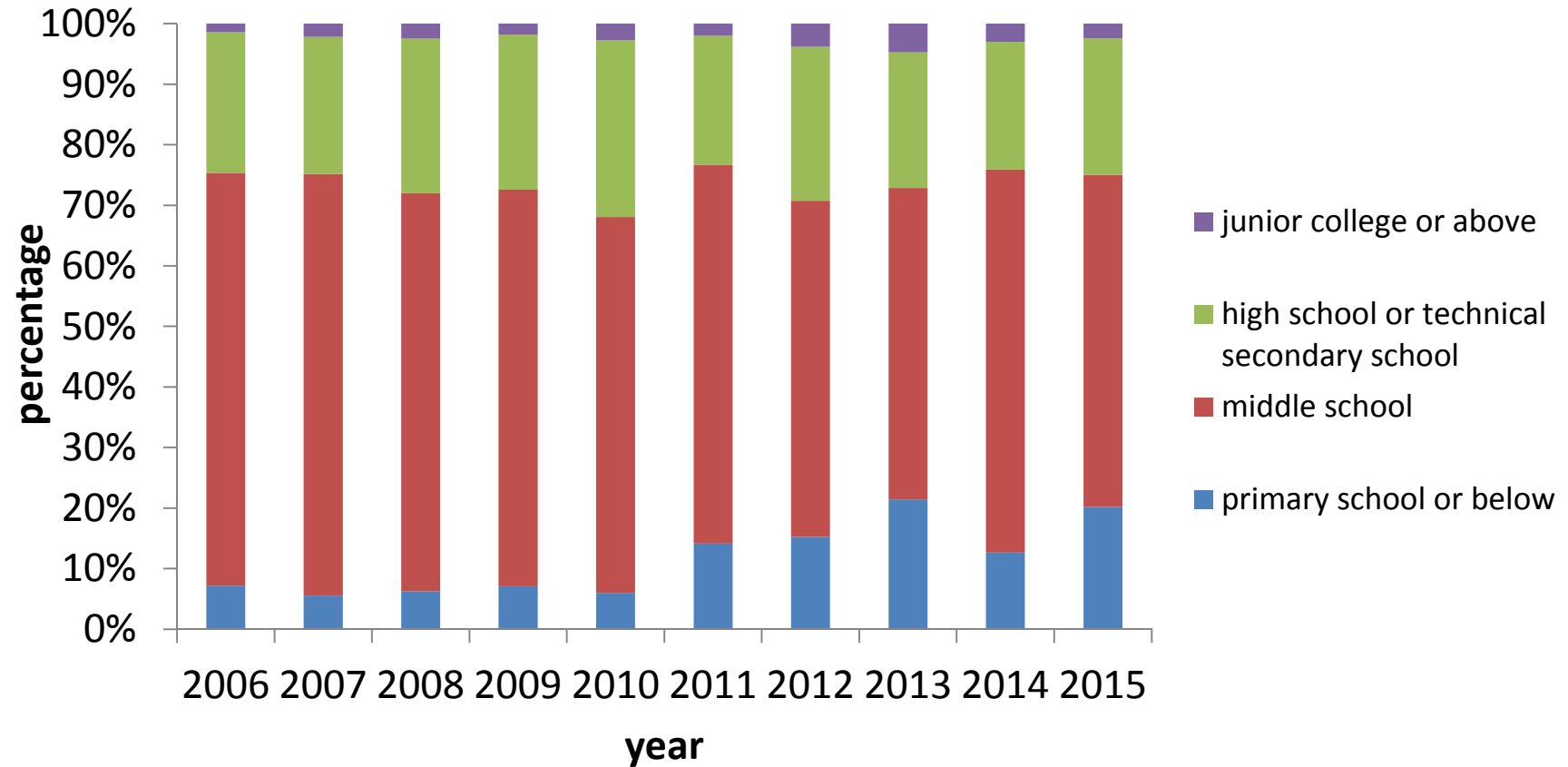
2. 社會人口學特徵—婚姻



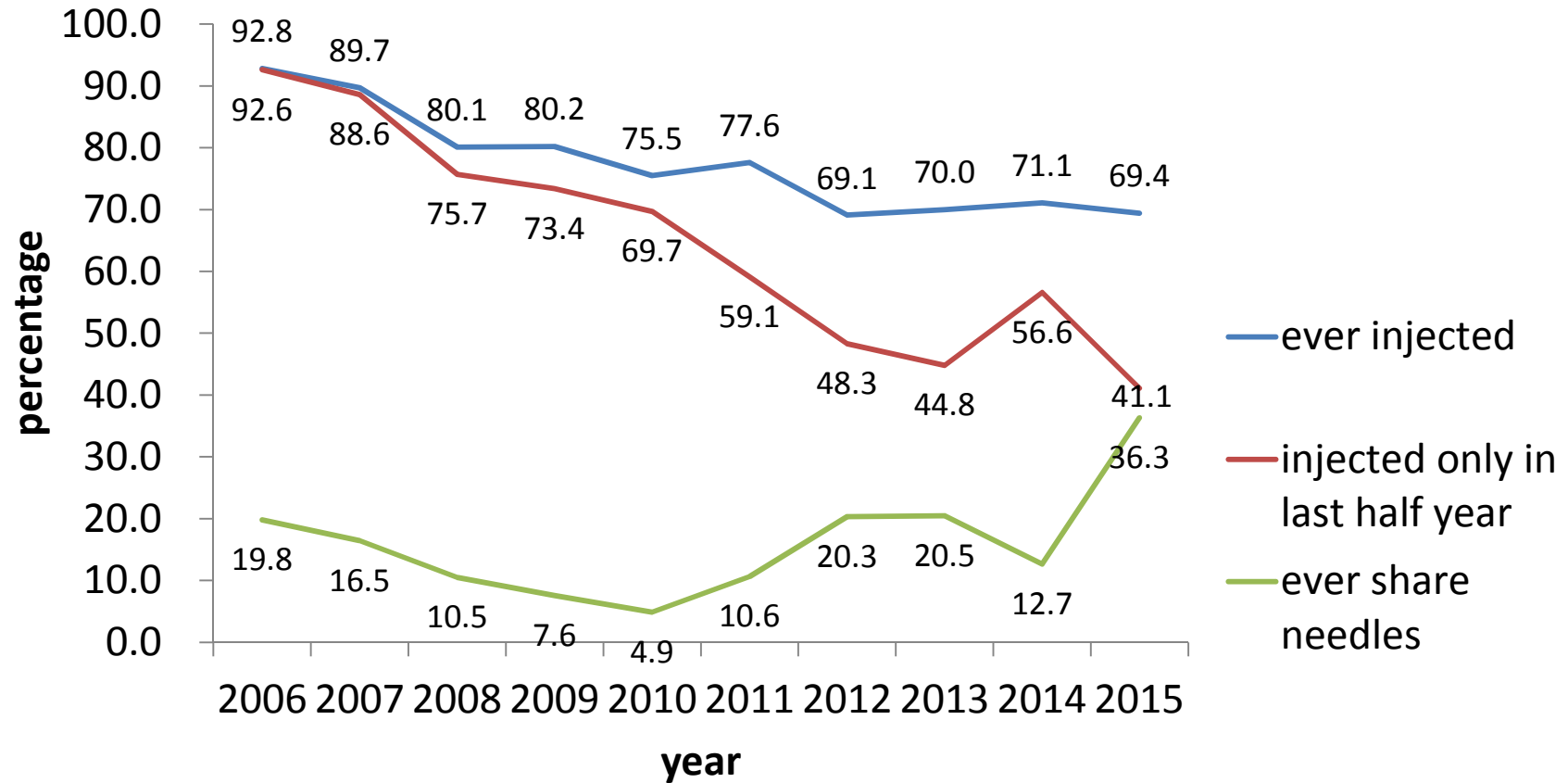
2. 社會人口學特徵－失業



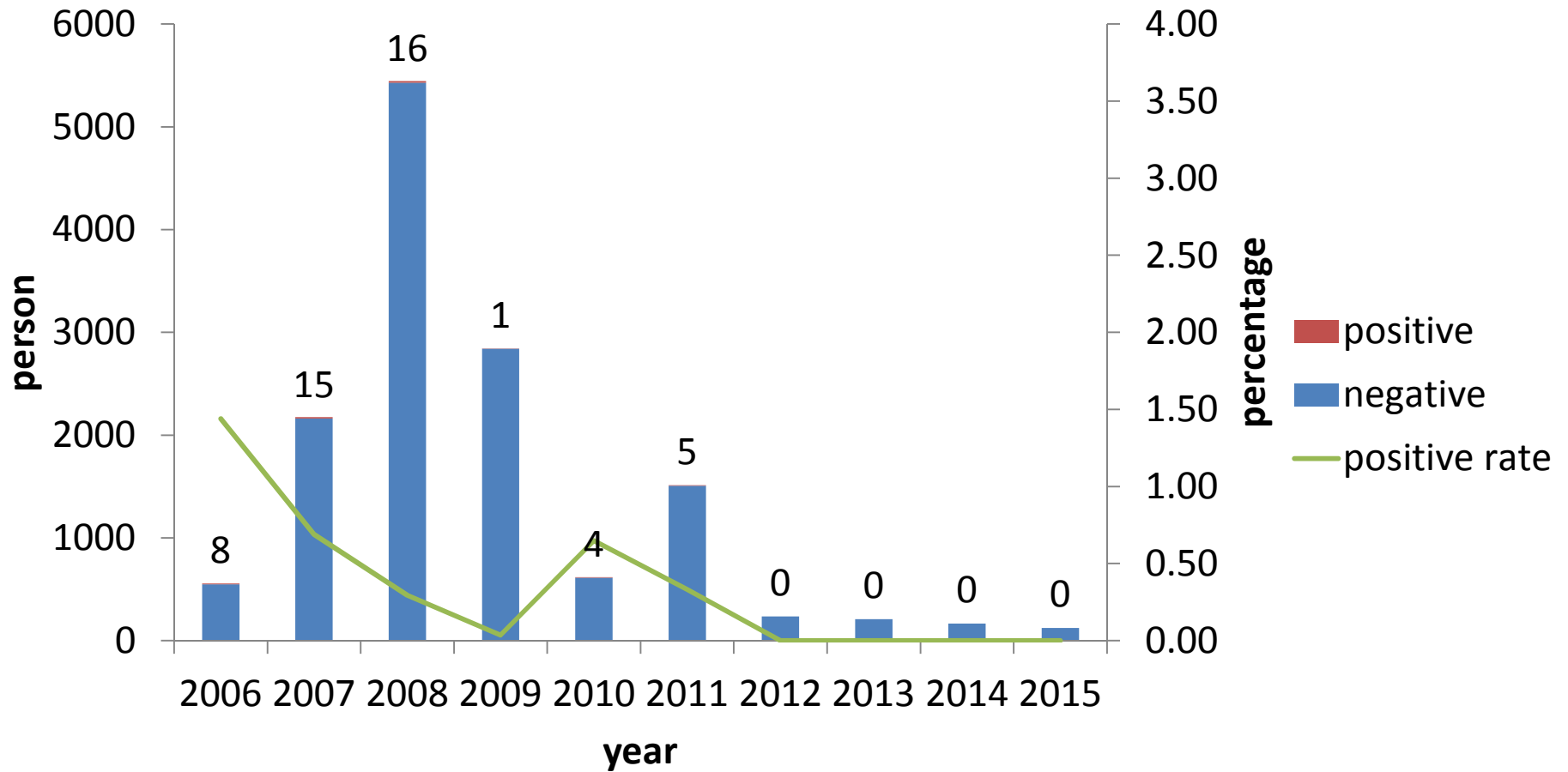
2. 社會人口學特徵－文化程度



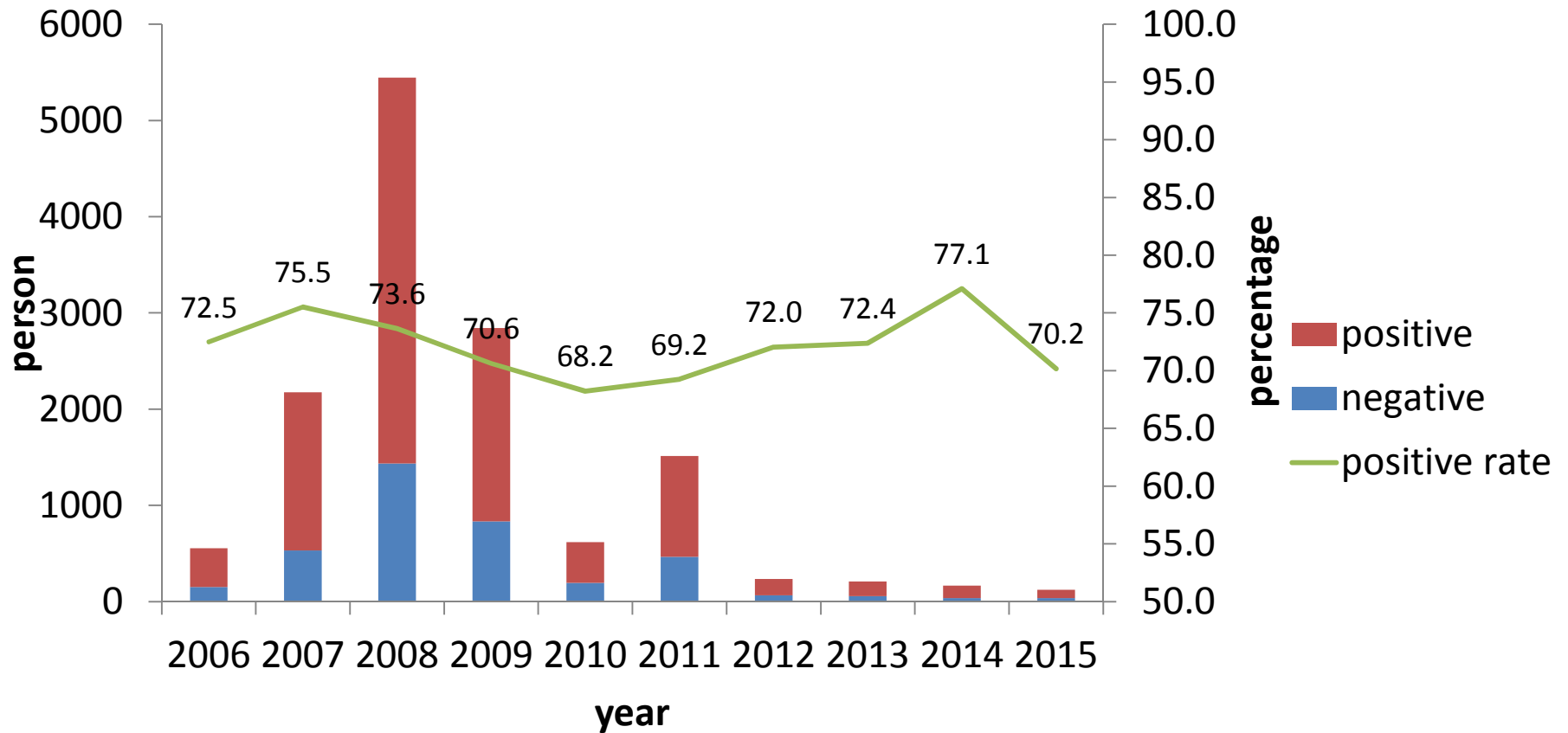
3. 高危行為—靜脈注射史



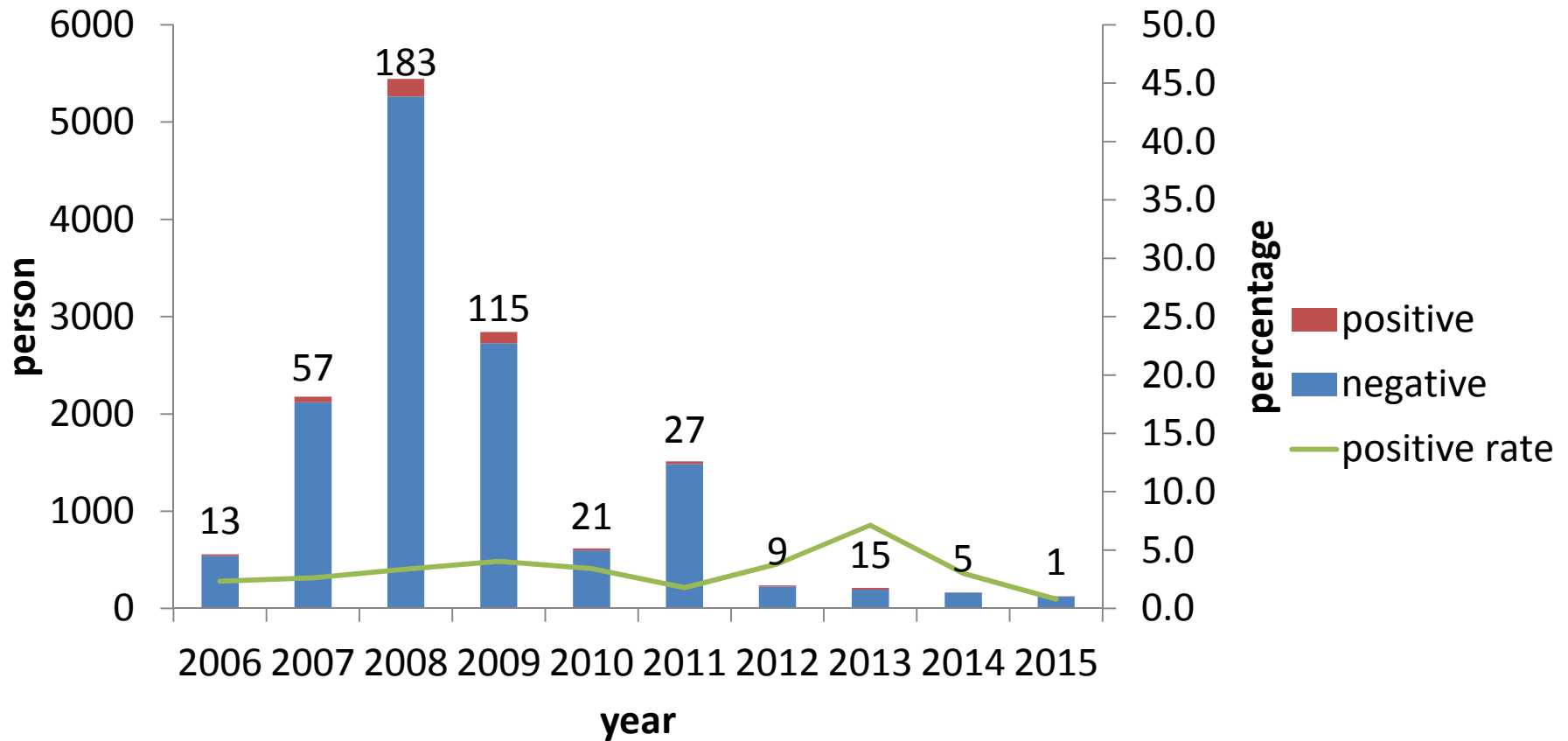
4.生物學檢測—HIV



4.生物學檢測—HCV



4.生物学检测—syphilis



四、結論

◆ 武漢市MMT病人的社會人口學特徵隨時間而變化

1. 入組人數在前期快速增長後逐年顯著減少
2. 入組平均年齡呈逐年增大趨勢 (3.78 year)
3. 開始吸毒年齡平均推遲2.90 year
4. 已婚有配偶的比例緩慢增多
5. 具有較高文化程度的比例顯著增多
6. 就業比例顯著增多

◆ 武漢市MMT病人的高危行為特徵有顯著變化

1. 曾經靜脈注射比例顯著降低
2. 入組前6個月單純注射比例顯著降低
3. 曾經有共針行為的比例升高

- ◆ 武漢市MMT病人的HIV/HCV感染情況有變化
 1. HIV陽性檢出比例顯著降低（2012-2015年未檢出陽性）
 2. HCV陽性檢出比例先降低後升高

- ◆ 武漢市MMT專案對於預防HIV/AIDS在阿片類藥物成癮者中的傳播具有有效作用

五、討論與展望

- 濫用阿片類物質的年輕人群在減少
 - 1.入組年齡、首次吸毒年齡
 - 2.人口結構：人口老齡化
 - 3.新型毒品
- 較高文化程度人群濫用阿片類的可能性相對較低
 - 1.入組文化程度構成
 - 2.學校教育：“6.26”國際禁毒日
 - 3.中學教育與年齡的關係

- 高危行為比例越來越低
 1. HIV傳染性疾病的廣泛健康教育
 2. MMT專案干預和同伴教育
 3. 社區康復

- 已婚有配偶、有工作的阿片類成癮者越來越多
 1. 社會包容性增加
 2. 已婚有工作的人士本身具有穩定的特質，促使積極參加MMT項目

- 關注HCV感染

1. 感染率居高不下
2. 長期感染不愈會導致慢性肝炎、肝纖維化、肝硬化、肝癌
3. 早診斷、早治療
4. 加強HCV感染的預防干預

- 劑量與老齡化的阿片類物質成癮者

1. 生理機能變差
2. 伴有多發疾病
3. 癌症患者
4. 臨終關懷的倫理學爭議



致謝！