



# 2016 台灣成癮防制國際研討會 暨台灣成癮年會(圓桌討論四)

## -台灣藥癮治療分流處遇與相關政策

衛生福利部 草屯療養院

成癮治療科 林滄耀

日期：105年10月15日(星期六)

時間：只15：30-16：30

地點：財團法人張榮發基金會國際會議中心10樓  
(台北市中正區中山南路11號)

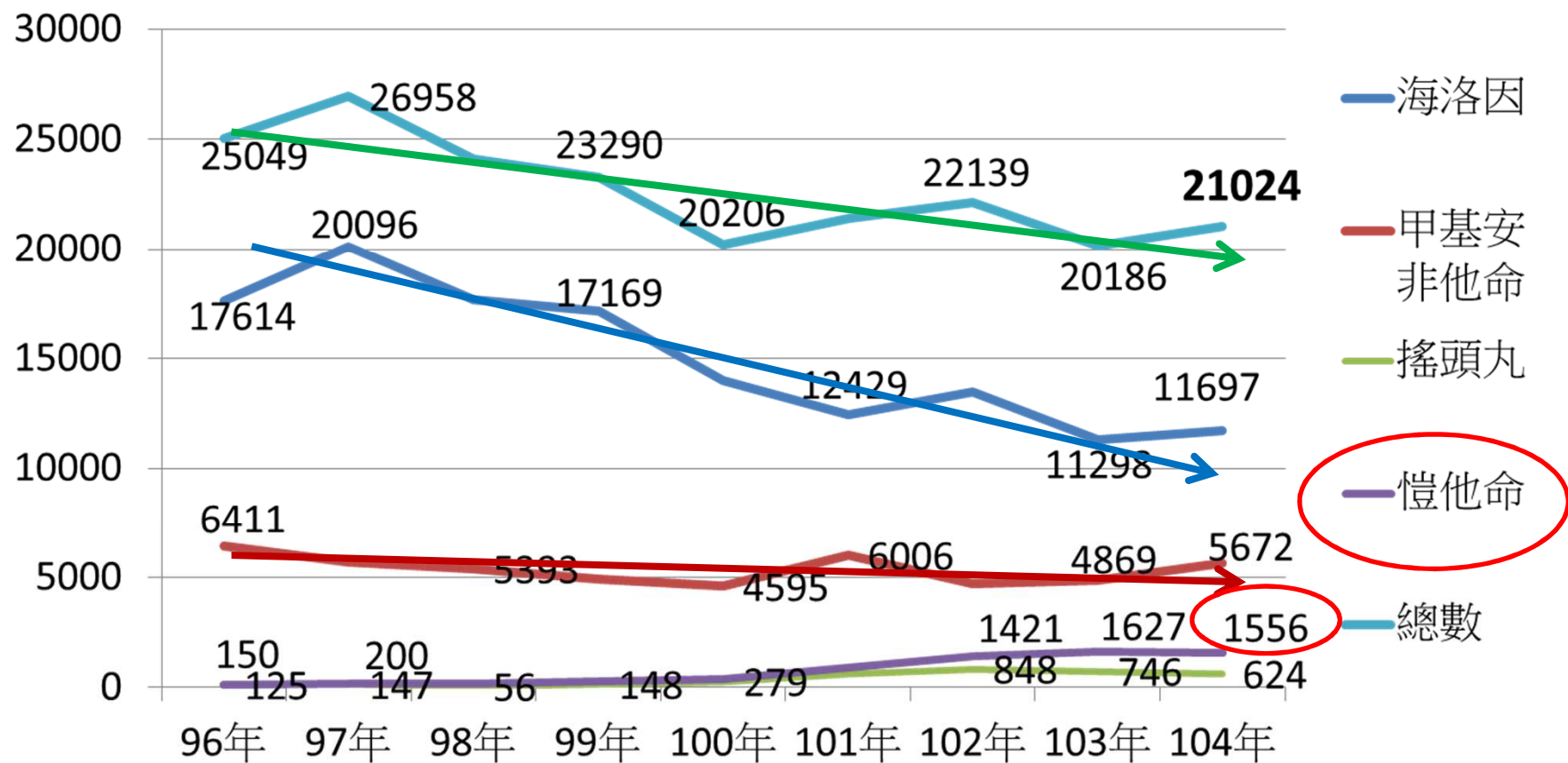
草療

 國家品質獎

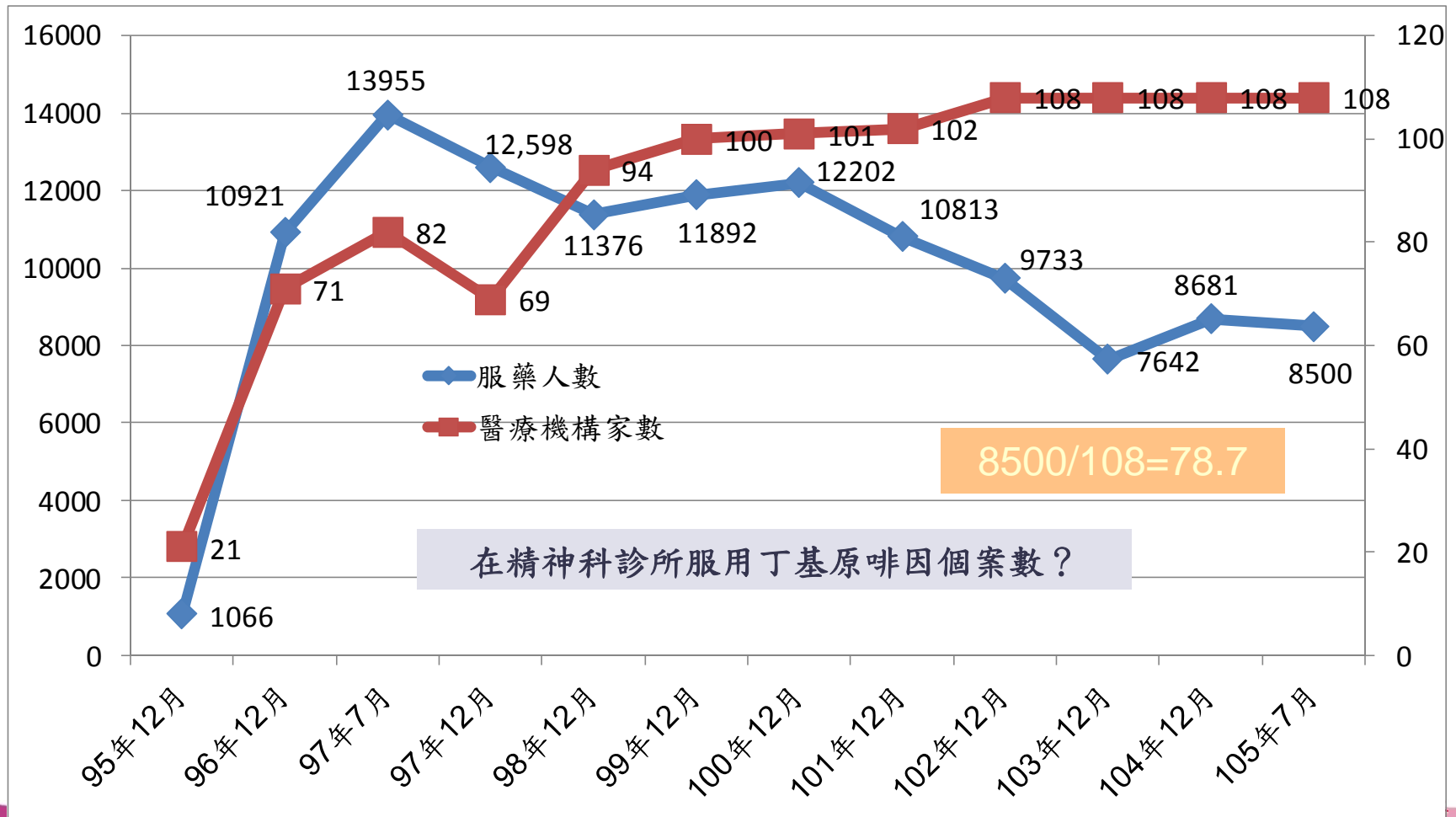
Tsaotun Psychiatric Center, Ministry of Health and Welfare

# 需求面-醫院通報

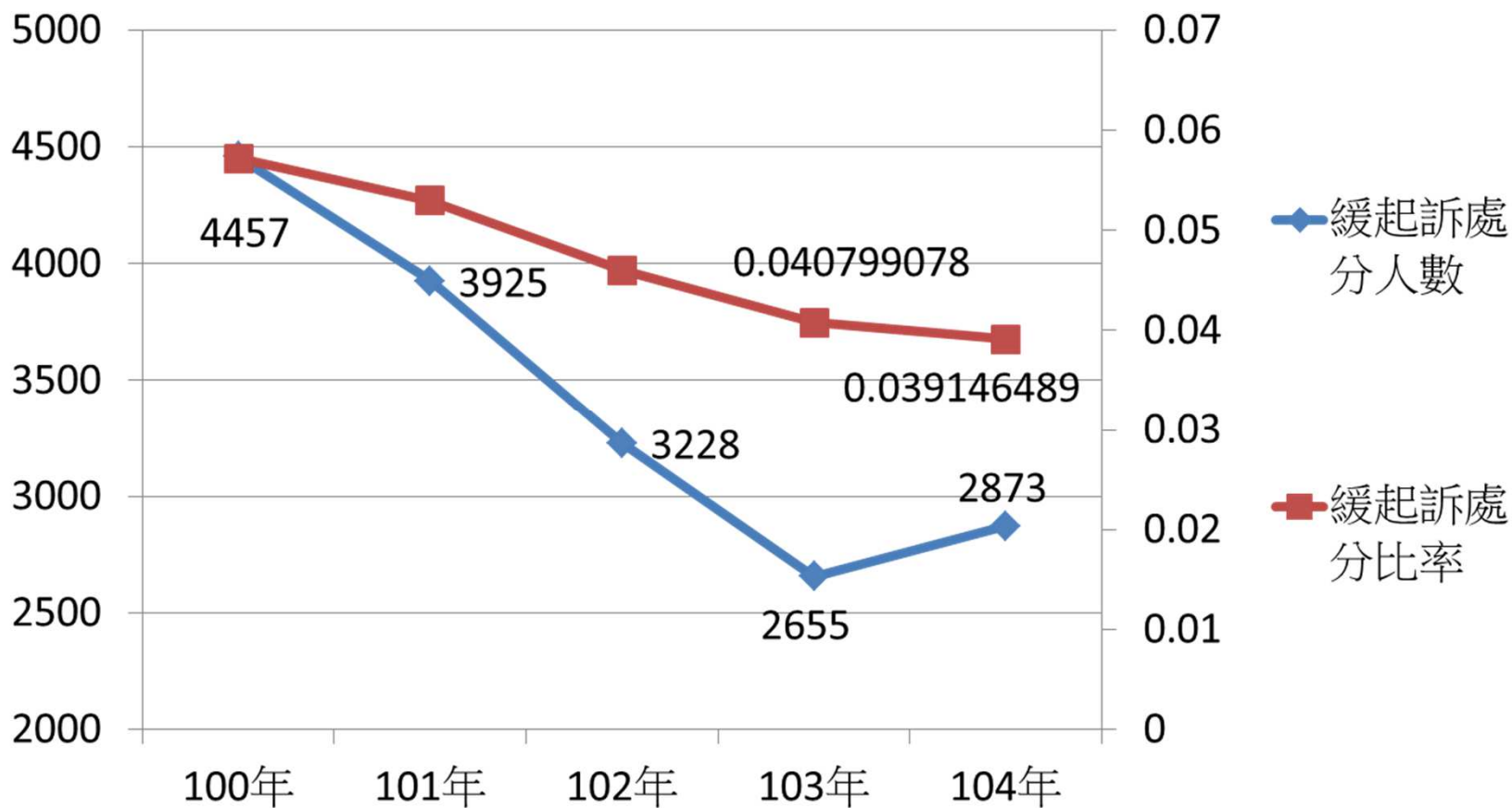
海洛因依賴個案接受MMT or BMT  
 甲基安非他命個案接受二級緩起訴治療



# 台灣替代療法人數(美沙冬+丁基原啡因)與 機構數趨勢圖



# 緩起訴趨勢



# 需求面-醫院通報

各機關(構)通報藥物濫用個案之各年齡層濫用藥物種類排序第一名

	100年	101年	102年	103年	104年
小於19歲	愷他命	愷他命 (44.3%)	愷他命 (47.6%)	愷他命 (55.2%)	愷他命 (47.2%)
20-29歲	海洛因	甲基安非他命 (37.9%)	愷他命 (34.2%)	愷他命 (39.1%)	(甲基)安非他命 (38.7%)
30-39歲	海洛因	海洛因 (53.1%)	海洛因 (58.1%)	海洛因 (52.1%)	海洛因 (49.3%)
40-49歲	海洛因	海洛因 (67.7%)	海洛因 (71.9%)	海洛因 (67.1%)	海洛因 (66.8%)
大於50歲	海洛因	海洛因 (65.0%)	海洛因 (68.2%)	海洛因 (63.4%)	(海洛因) 69.1%

# 需求面-校園調查

表九、99年至104年學生藥物濫用類別分級統計表

區分	一級毒品 a	二級毒品 b	三級毒品 c	其他	人數合計
99年	2	282	1,271	4	1,559
100年	4	257	1,548	1	1,810
101年	0	241	2,188	3	2,432
102年	1	201	1,819	0	2,021
103年	5	241	1,453	1	1,700
104年	1	263	1,485	0	1,749

註: a:包含海洛因、嗎啡等毒品

b:包含安非他命、搖頭丸、大麻等毒品

c:包含愷他命、FM2、一粒眠等毒品

(資料來源:教育部)



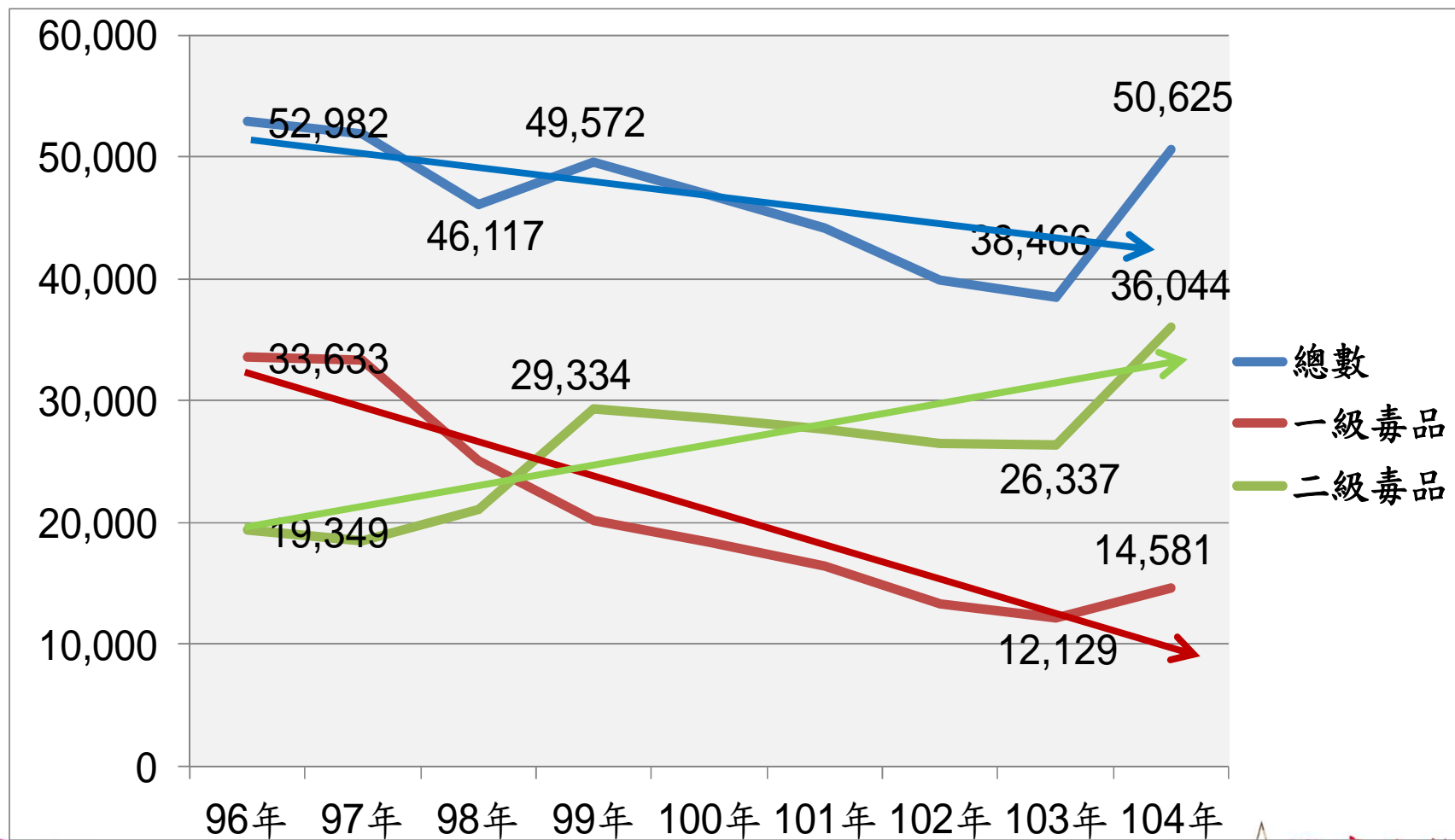
# 需求面-校園調查

表十、99年至104年不同學制學生藥物濫用歷年通報人數表

區分	國小	國中	高中(職)	大專	人數合計
99年	12	435	1,099	13	1,559
100年	3	598	1,174	35	1,810
101年	8	855	1,503	66	2,432
102年	10	641	1,257	113	2,021
103年	8	582	1,031	79	1,700
104年	7	600	1,029	113	1,749

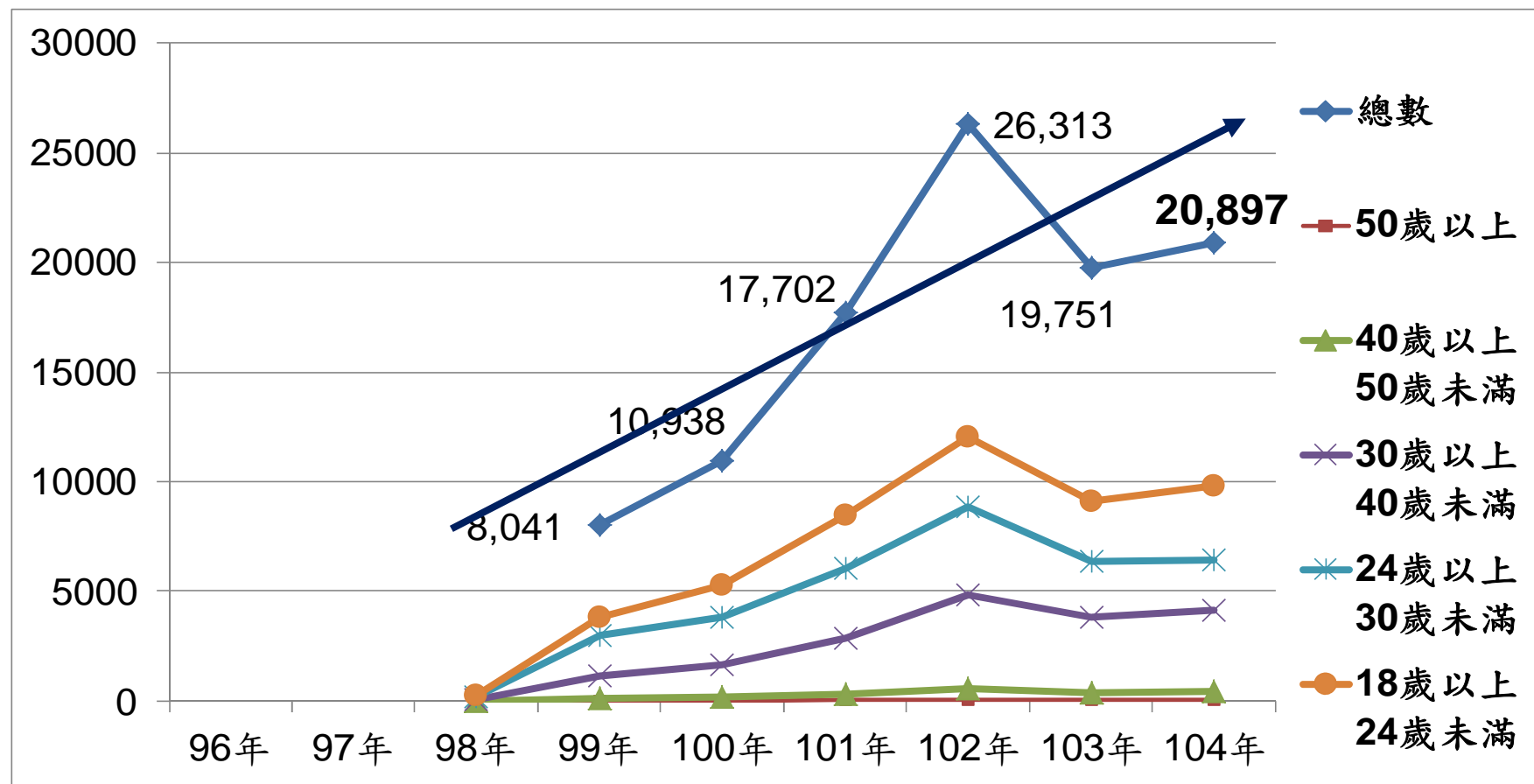
(資料來源:教育部)

# 需求面-警政查獲



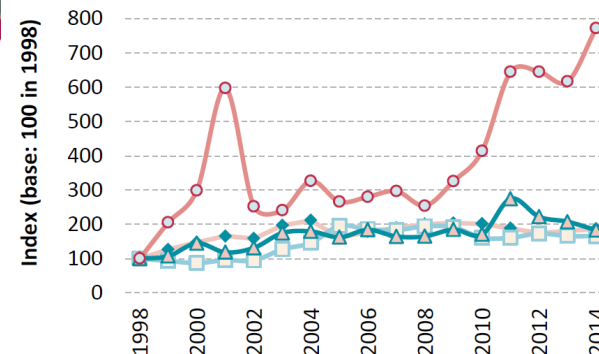


## 第三、四級毒品未滿20公克行政罰案件(警政署)



# 吸毒的趨勢(警政署)

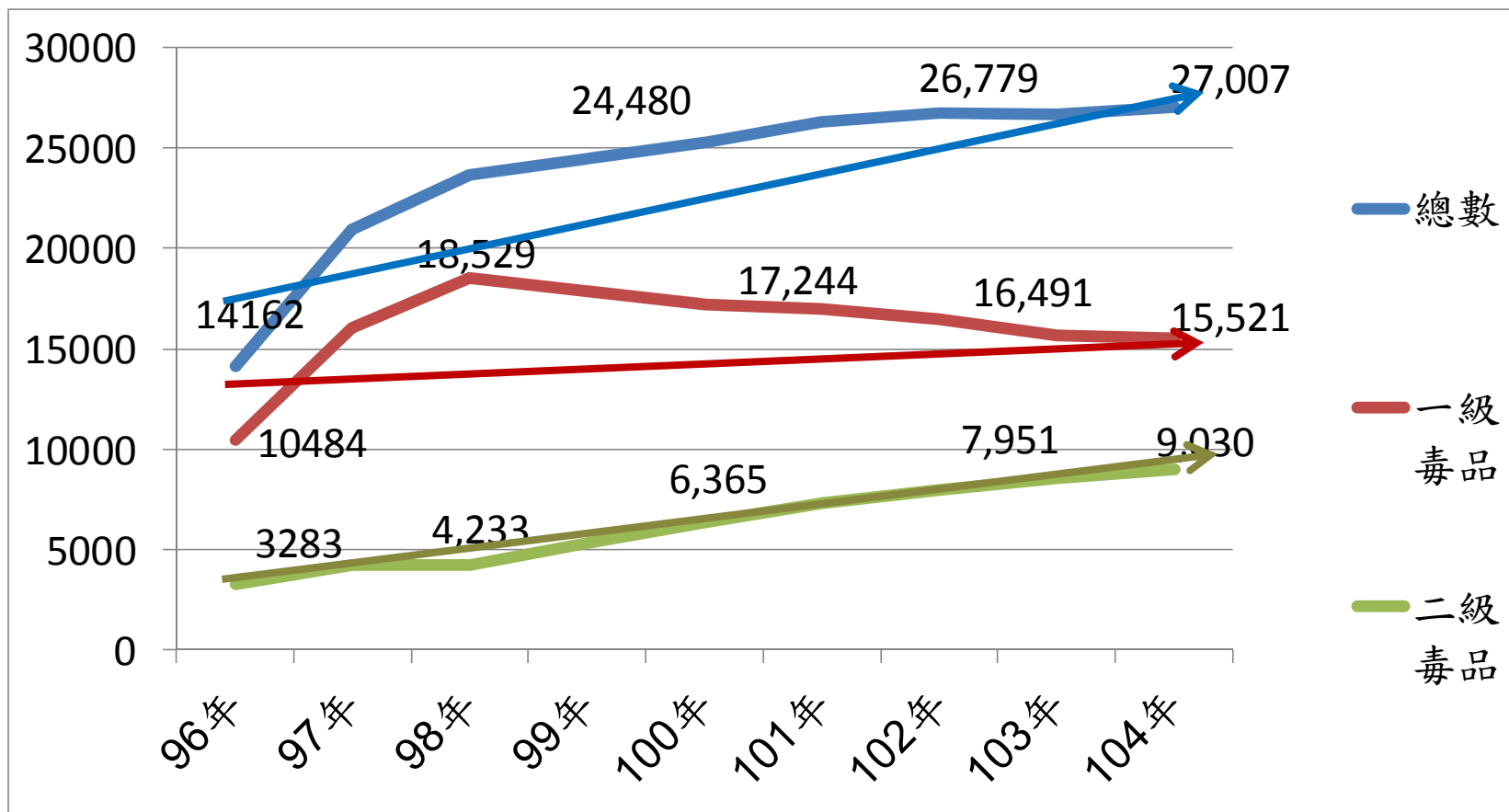
Trends in the quantities of drugs seized worldwide, 1998-2014



	台灣
海洛英	↓
甲基安非他命	↑
Ketamine	↑
年輕吸毒者	↑



# 需求面-監所統計





## 供給面-戒治機構

- 治療模式：門診、住院、替代治療、其他
  - ❖ 核心醫院：門診、住院、替代治療、其他
  - ❖ 戒治醫院：門診、替代治療(MMT+BMT)
  - ❖ 戒治診所：門診、替代治療(BMT)
  - 似乎集中在海洛因成癮個案
  - 服務量能似乎只能回應海洛因成癮個案
  - 緩起訴個案：不分嚴重度、動機、個案之各項就醫條件

105—107年度衛生福利部指定藥癮戒治機構  
(共158家，包含21家藥癮戒治核心醫院，102家藥癮戒治醫院，35家藥癮戒治診所)



## 供給面-戒治機構(甲基安非他命)

- 合併精神症狀個案：精神醫療可處理
- 純甲基安非他命成癮個案：
  - ❖ 到院就醫個案大部分是經由各地檢署移送之二級緩起訴個案
  - ❖ 不分嚴重度、動機、個案之各項就醫條件



## 供給面-司法

- 戒治所：戒治專業人員完備
- 監獄與看守所：戒治專業人員不足



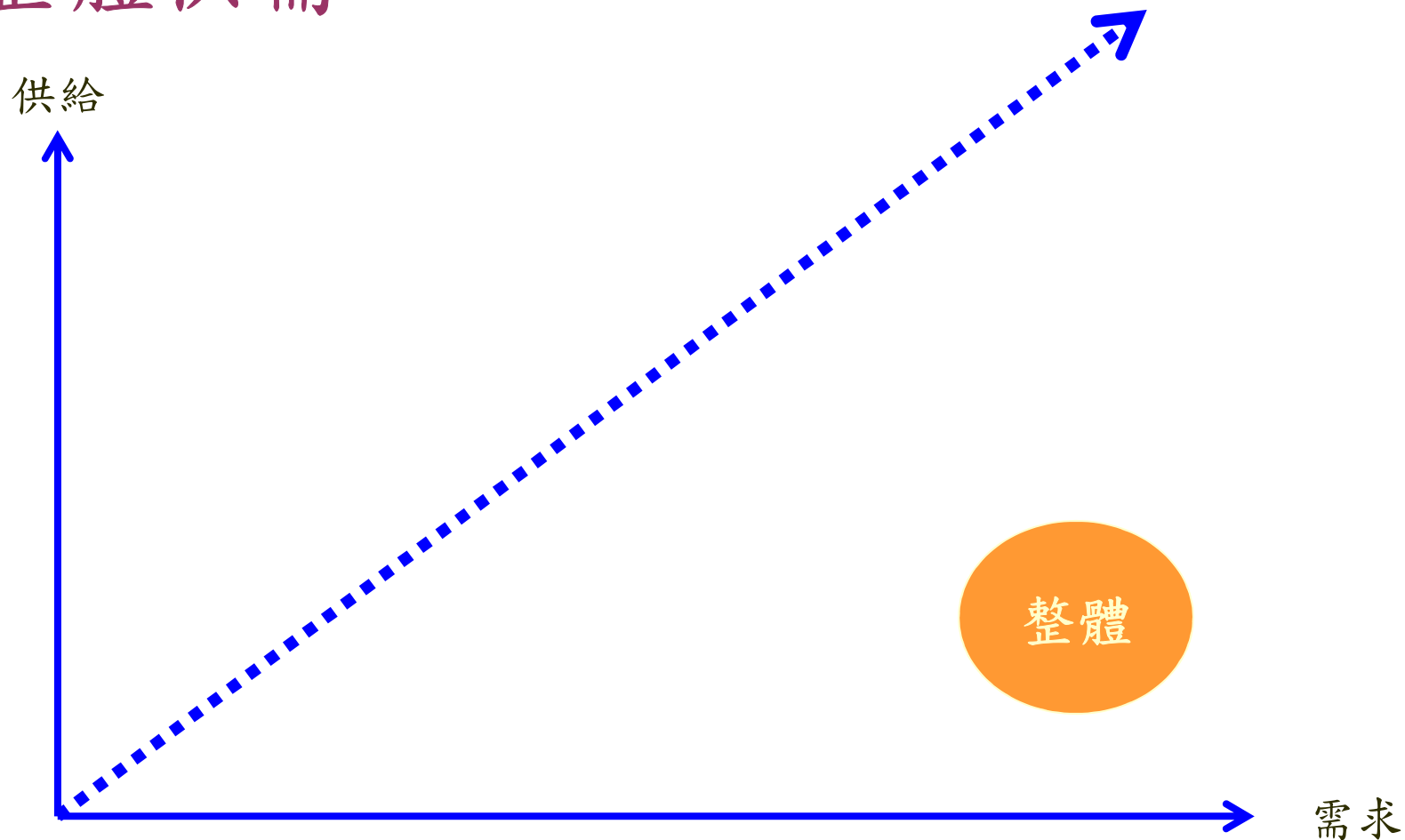
# 供給面-民間

## ■ 宗教戒毒機構

- ❖ 財團法人基督教晨曦會：15個據點
- ❖ 沐恩之家：3個據點
- ❖ 主愛之家
- ❖ 財團法人基督教更生團契臺中、台南
- ❖ 財團法人利伯他茲教育基金會
- ❖ 財團法人高雄市私立慈暉關懷學園
- ❖ 財團法人台灣世界快樂聯盟
- ❖ 其他



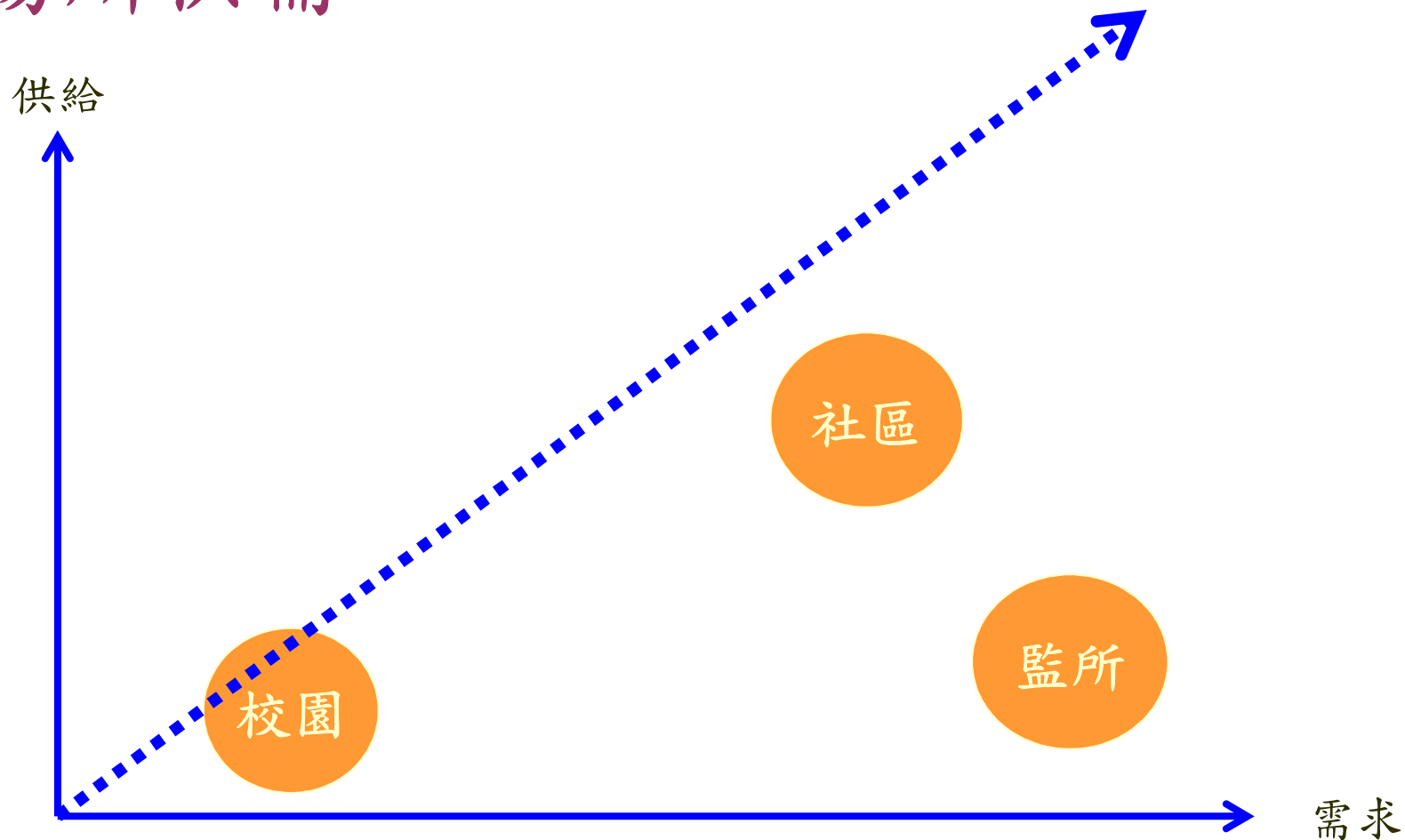
# 整體供需



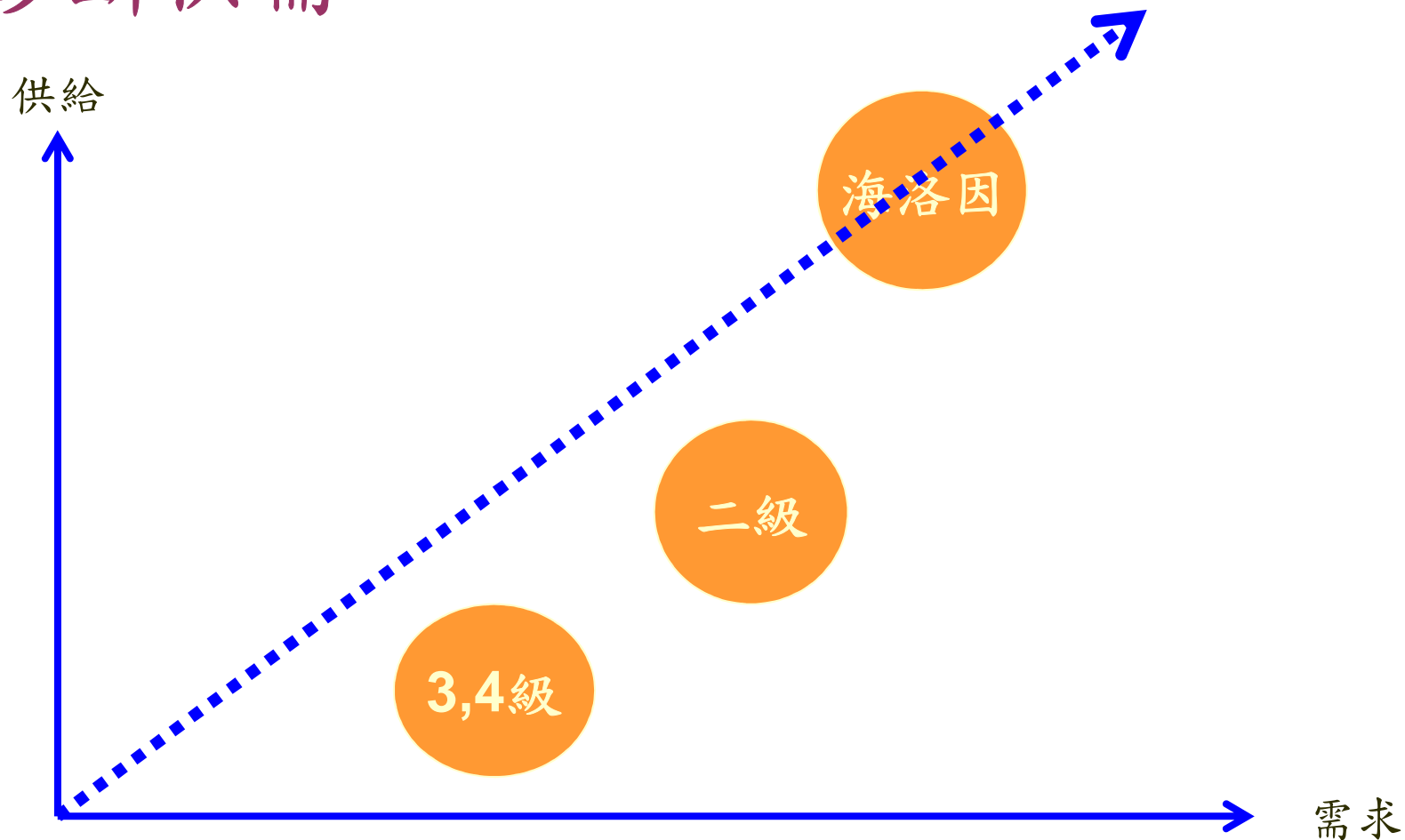




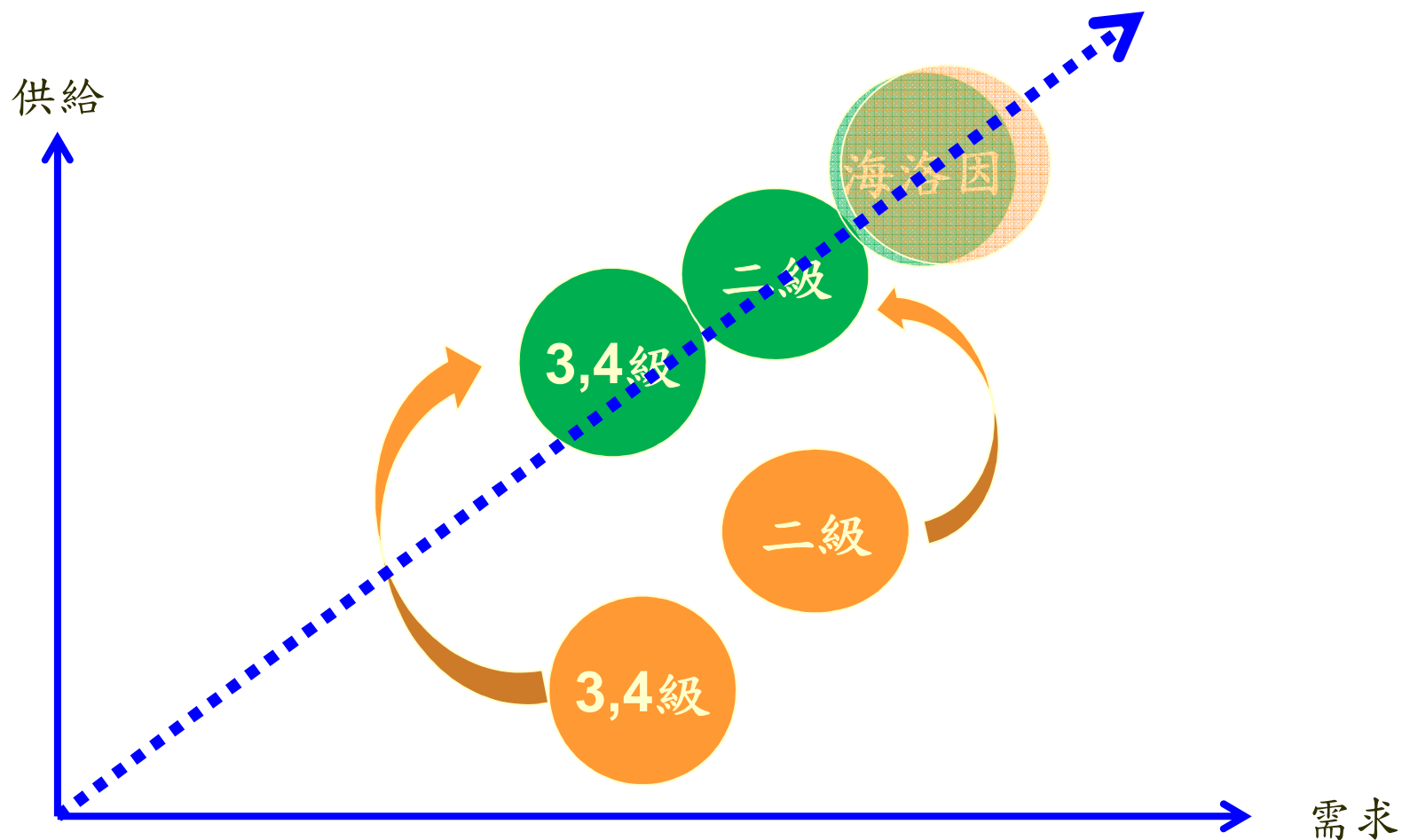
# 場所供需



# 診斷供需

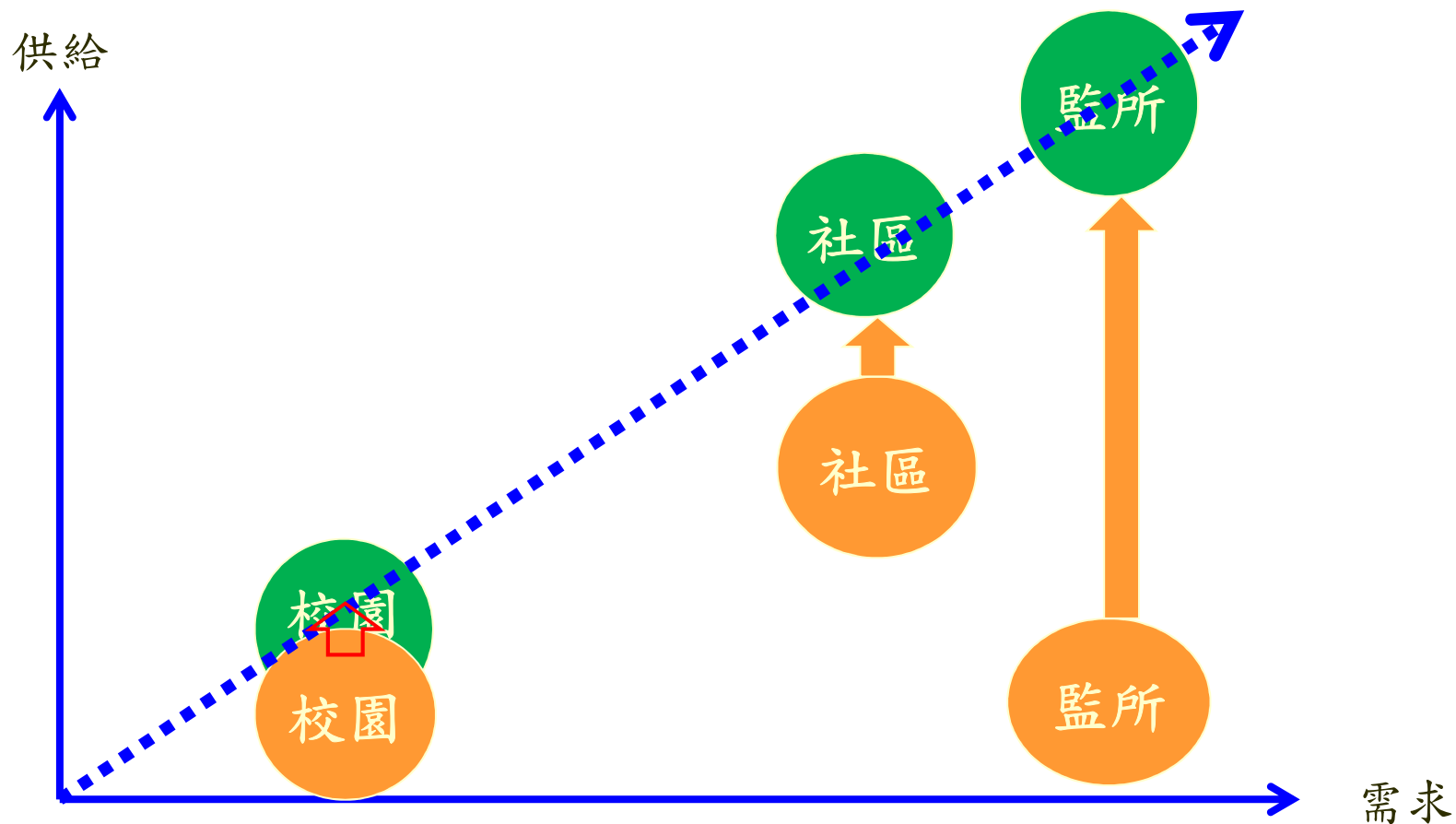


# 理想診斷供需

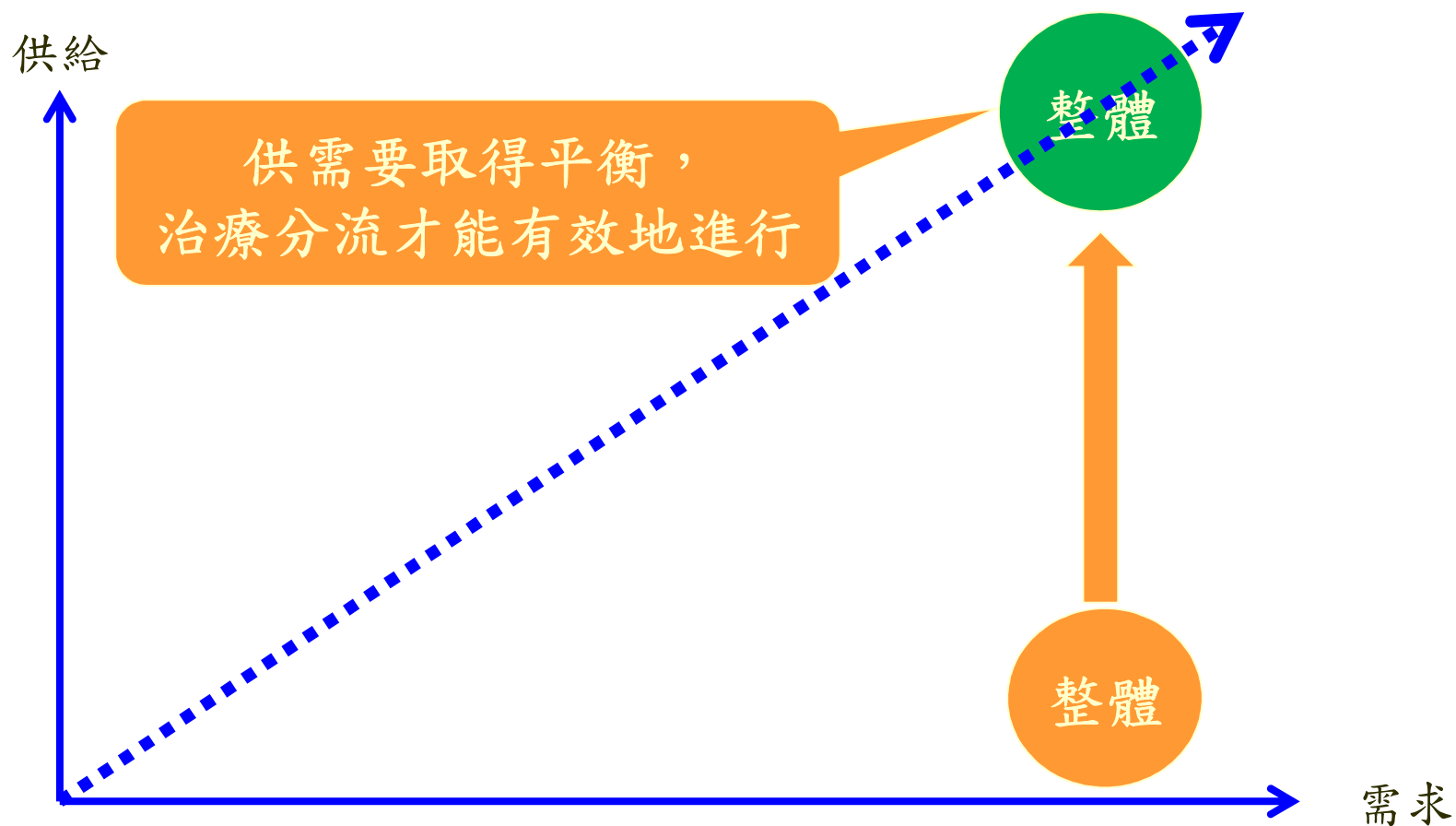




# 理想場所供需



# 理想整體供需





# 不修法原則

## ■ 社區

- ❖ 培育臨床專業人員，提升戒治醫院專業服務量能
- ❖ 整體戒治量能之關鍵

## ■ 司法

- ❖ 與醫療合作提升監所服務量能
- ❖ 緩起訴的持續推動

## ■ 校園：自行輔導與轉銜

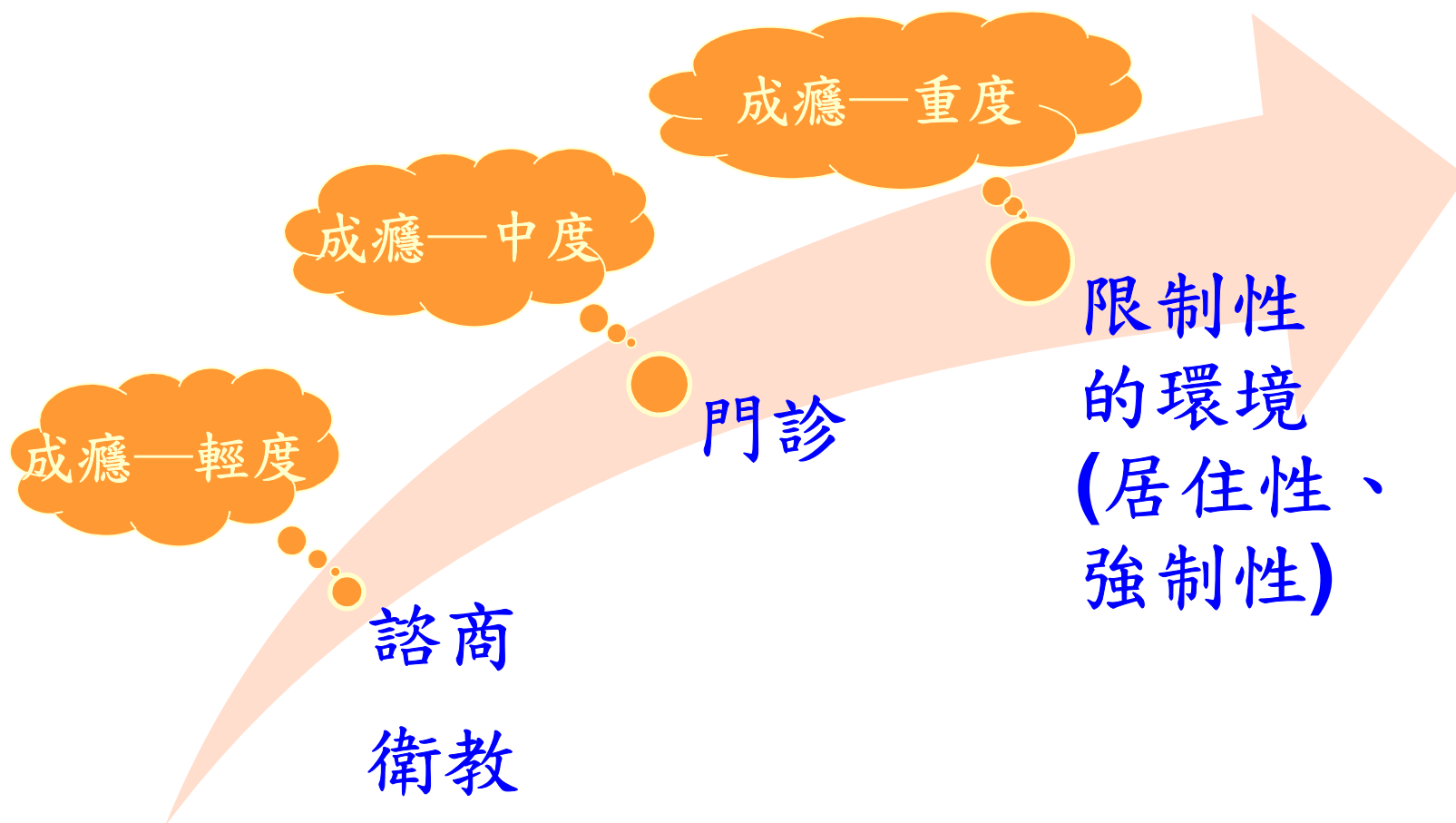


# 修法—除罪化

- 管理如何進行
- 醫療如何配合



# Match Supply and Demand in Service







敬請指教

