

# 未滿2歲育兒新制推動進度說明

衛生福利部  
107年10月5日

# 大綱

壹

三大育兒政策

貳

育兒津貼執行情形

參

公共托育布建情形

肆

準公共托育簽約情形

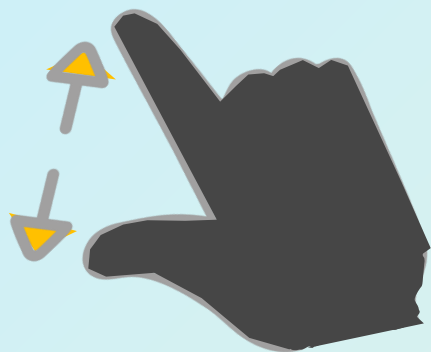
伍

政策願景

# 壹 三大育兒政策

## 策略1

### 擴大育兒津貼



取消父母未就業條件限制，**擴大**發給對象！

受益人數從 14.3萬增加到 26.6萬，全國最多的 0-2歲幼兒家庭領得到！

## 策略2

### 續推托育公共化

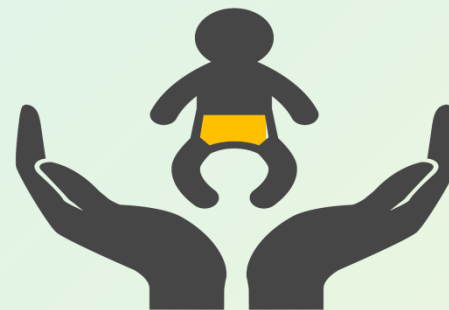


**持續增設**平價的公共托育家園、公辦托嬰中心。

至 11 年預計新增 440 處公托家園、5280 個名額！

## 策略3

### 建立準公共化機制



政府與條件符合的保母及托嬰中心簽約合作，提供補助給家長**提高送托意願**！

# 貳

## 育兒津貼執行情形

緩衝期：8月1日~10月1日

總申請案24萬4,027件/預估總案量26萬5,977件 = 9成1

### 加速首次申請案件審核、撥款作業流程

去哪裡申請？



育兒  
津貼

兒童戶籍地 ( 鄉、鎮、市、  
區 ) 公所

申請後30日內完成撥款

托育  
補助

托育地之居家托育服務中  
心或送托之托嬰中心、托  
育家園

初審

查調

複審

核定

撥款

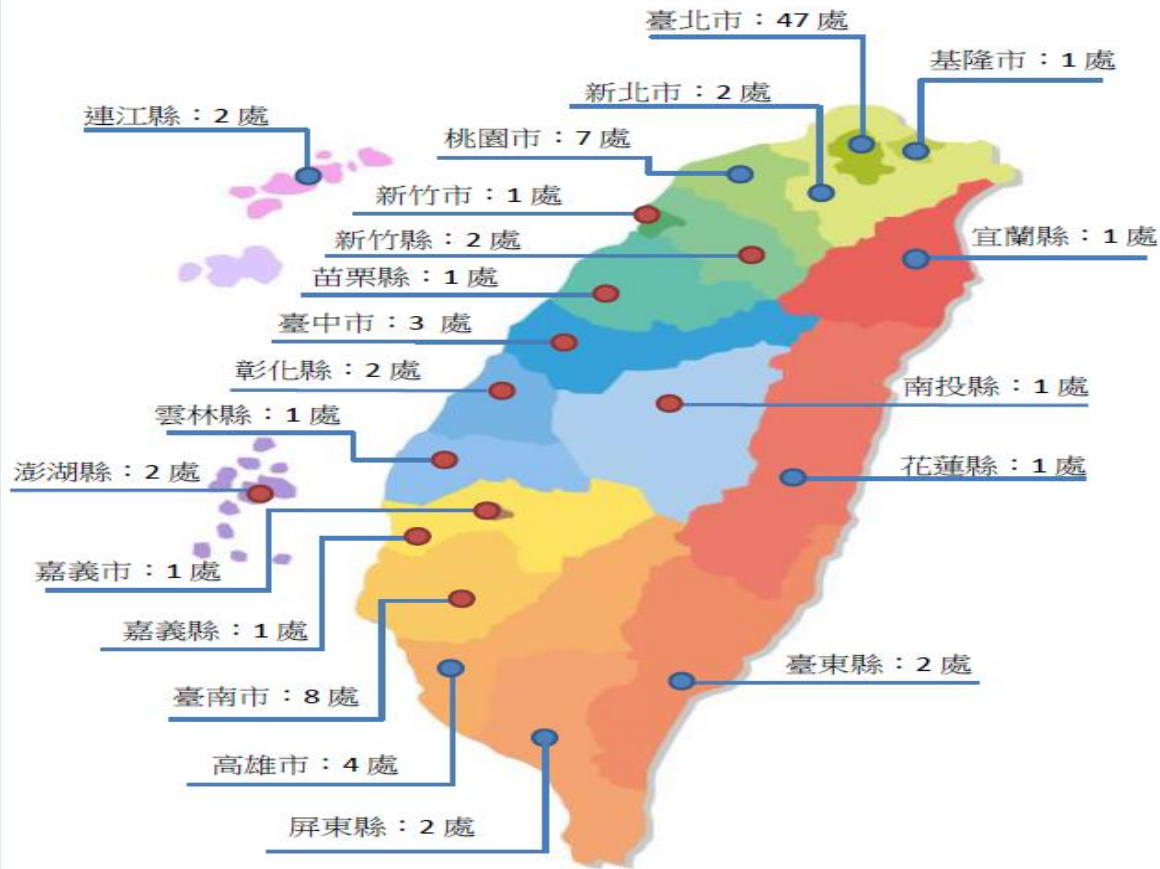
- 107.8.1 ~ 9.20案件：9月底前撥付。
- 107.9.21 ~ 10.10案件：10月15日撥付。
- 107.10.11 ~ 107.10.20：10月底前撥付

每月15日、  
30日批次撥款

## 公共托育布建情形

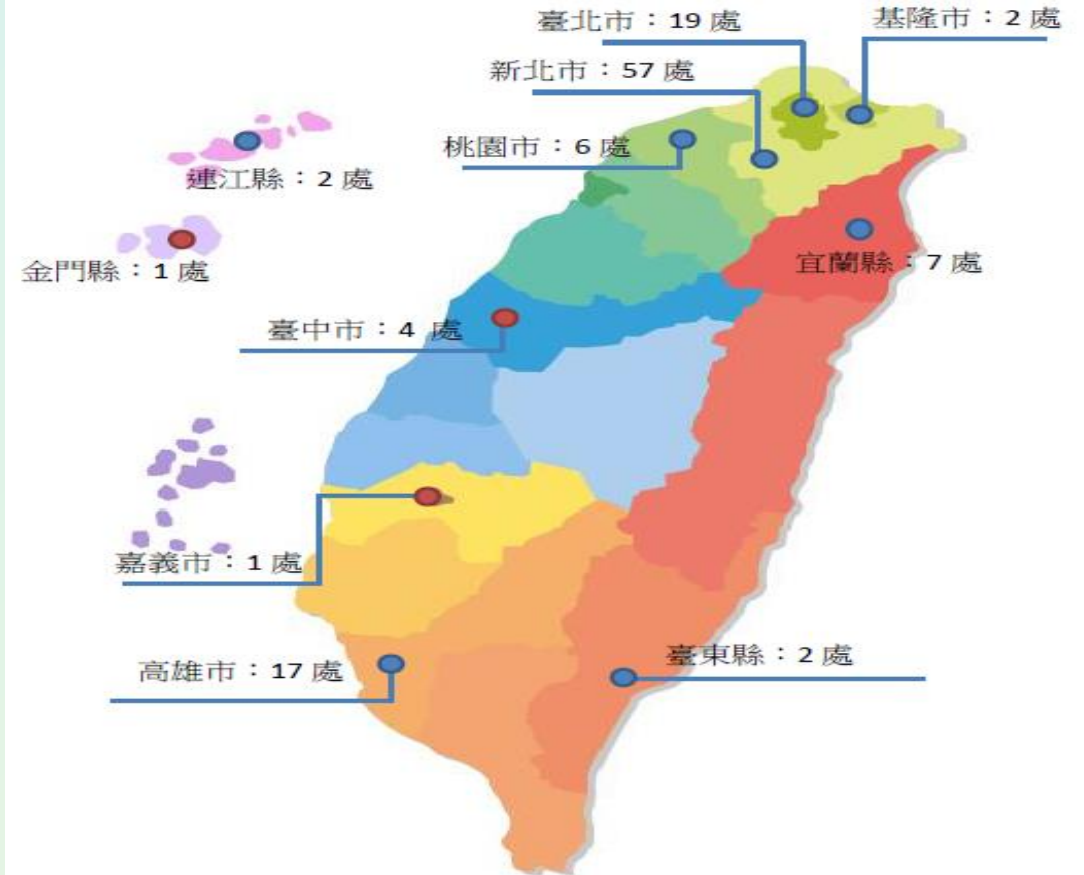
- 107年運用前瞻經費核定補助92處社區公共托育家園，預定增加1,104個公共收托名額。
- 公設民營(公私協力)托嬰中心118處，已提供5,775個公共收托名額。

全國社區公共托育家園分布圖



※全國總計：92處

全國公設民營托嬰中心分布圖



※全國總計：118處

## 肆

## 托育準公共執行情形

緩衝期：8月1日~10月1日

		全國	新北市	臺北市	桃園市	臺中市	臺南市	高雄市	宜蘭縣	新竹縣	苗栗縣	彰化縣	南投縣	雲林縣	嘉義縣	屏東縣	台東縣	花蓮縣	澎湖縣	基隆市	新竹市	嘉義市	金門縣	連江縣
居家保母	登記保母數	26,028	5,217	3,940	2,270	4,090	1,877	2,815	341	650	474	595	353	338	305	436	198	332	53	371	908	391	67	7
	符合簽約人數	23,314	4,580	3,101	2,206	3,985	1,282	2,742	341	553	398	586	353	337	295	436	198	195	47	352	901	364	55	7
	已簽約人數	14,876	2,761	1,485	1,178	3,379	1,108	1,665	194	187	170	520	211	232	194	377	109	151	22	209	395	289	33	7
	比率(%)	63.81	60.28	47.89	53.40	84.79	86.43	60.72	56.89	33.82	42.71	88.74	59.77	68.84	65.76	86.47	55.05	77.44	46.81	59.38	43.84	79.40	60.00	100
	可收托人數	29,752	5,522	2,970	2,356	6,758	2,216	3,330	388	374	340	1,040	422	464	388	754	218	302	44	418	790	578	66	14
托嬰中心	立案家數	993	205	203	83	146	64	72	12	49	9	41	4	10	1	8	6	4	2	6	61	3	2	2
	符合簽約家數	898	192	158	81	135	57	61	12	49	8	41	4	10	1	8	6	3	2	6	57	3	2	2
	已簽約加數	783	169	155	76	109	57	52	12	33	8	38	1	5	0	8	5	2	2	6	38	3	2	2
	比率(%)	87.19	88.02	98.10	93.83	80.74	100	85.25	100	67.35	100	92.68	25.00	50.00	0.00	100	83.33	66.67	100	100	66.67	100	100	100
	可收托人數	28,062	7,685	4,441	2,956	3,973	1,723	2,085	226	1,255	326	1,133	20	160	0	300	134	73	32	181	1,079	86	165	29
公共及準公共化供給量占家外送托兒童比率(%)	138.60	147.38	116.09	143.41	149.83	143.76	139.89	134.95	107.31	106.56	175.95	118.82	119.54	150.97	181.41	140.80	113.29	98.70	137.07	109.81	178.02	107.38	130.30	

註：「符合簽約人數(家數)」是指係由地方政府就轄內合格登記之保母及立案托嬰中心，篩選出收費價格符合簽約上限以內且無違規事項的保母及托嬰中心的人數(家數)。

# 伍

## 政策願景

➤ 提供品質確保、近便性高的托育服務

➤ 減輕家庭托育費用負擔，家長兼顧育兒與工作

➤ 穩健發展準公共托育制度，營造友善育兒環境

➤ 創造兒童、家長、保母、托嬰中心、國家多贏的政策



焦點新聞

真相說明

公告訊息

活動訊息

招標資訊

就業資訊

107-10-04 預告訂定「由蝦、蟹殼及黑麴菌絲體所製取之食品原料『幾丁聚糖(Chitosan)』...

107-10-03 病人自主權利法明年上路 衛福部公布配套辦法



長照政策專區



醫衛合作新南向專區



使命願景及重大政策

更多訊息，請鎖定《育兒津貼及托育準公共化》專區！

衛生福利部官網首頁即可連結  
[www.mohw.gov.tw](http://www.mohw.gov.tw)

準公共保母及托嬰中心請上 [托育人員\(保母\)登記及管理資訊網查詢！](#)



簡報結束，敬請指教