



# 護理職場爭議通報平台



護理及健康照護司



## 緣起

- 配合勞基法修法  
107年3月1日實施
- 作為基層護理人員通報不合理排班等職場爭議案件管道

## 通報方式

- 可採匿名通報
- 受理之案件皆以匿名方式函請地方衛生主管機關及勞動單位查察

## 查處結果

- 按月於護理及健康照護司網頁之最新消息公布



## 通報案件查詢功能 多元查詢條件、開放查詢

案件編號

通報時自動編列  
方便通報者查詢

通報月份

公開案件部分資訊  
供查詢參考

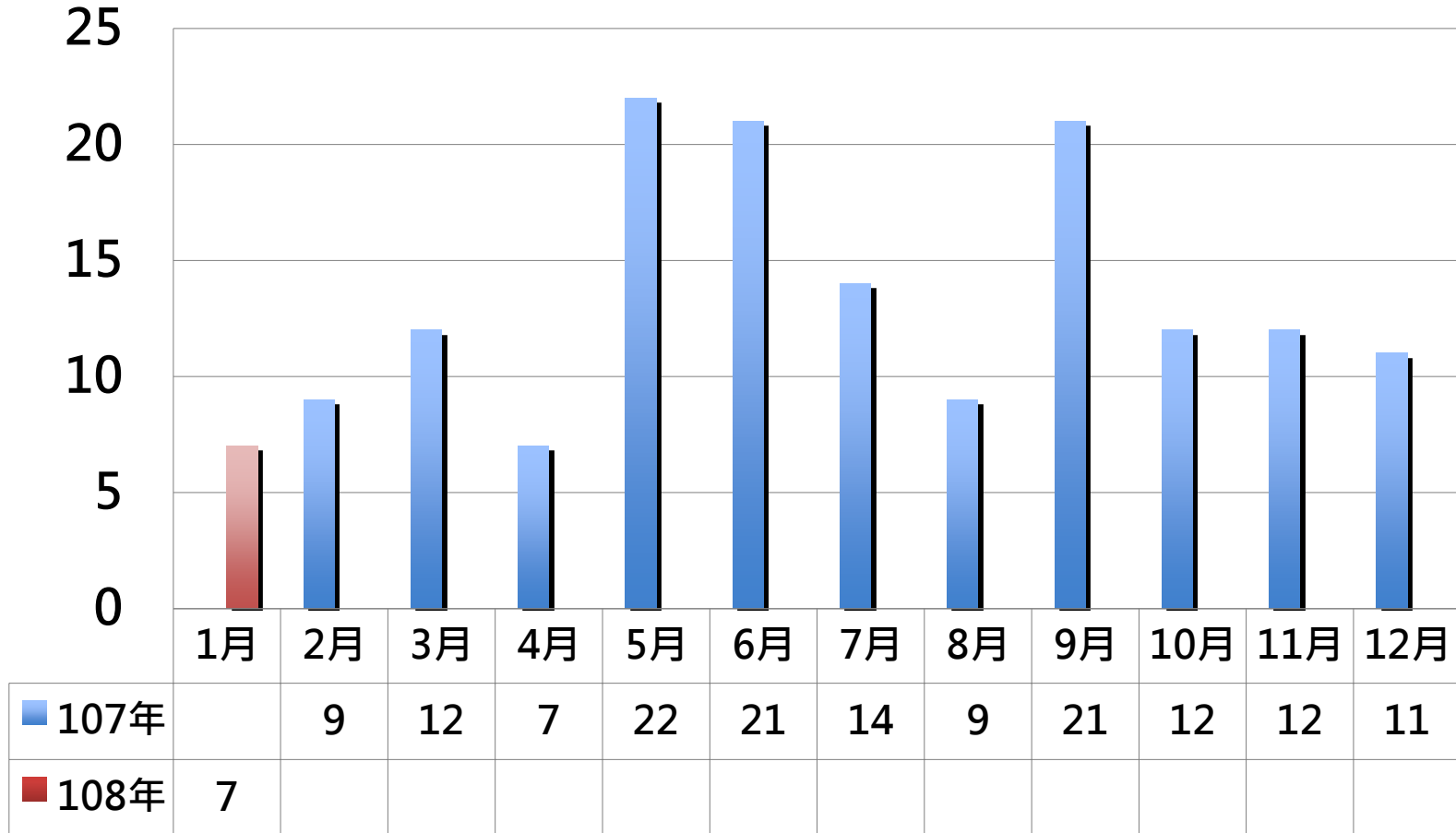
通報縣市



# 通報案件分析結果 (107.2.1~108.1.31)

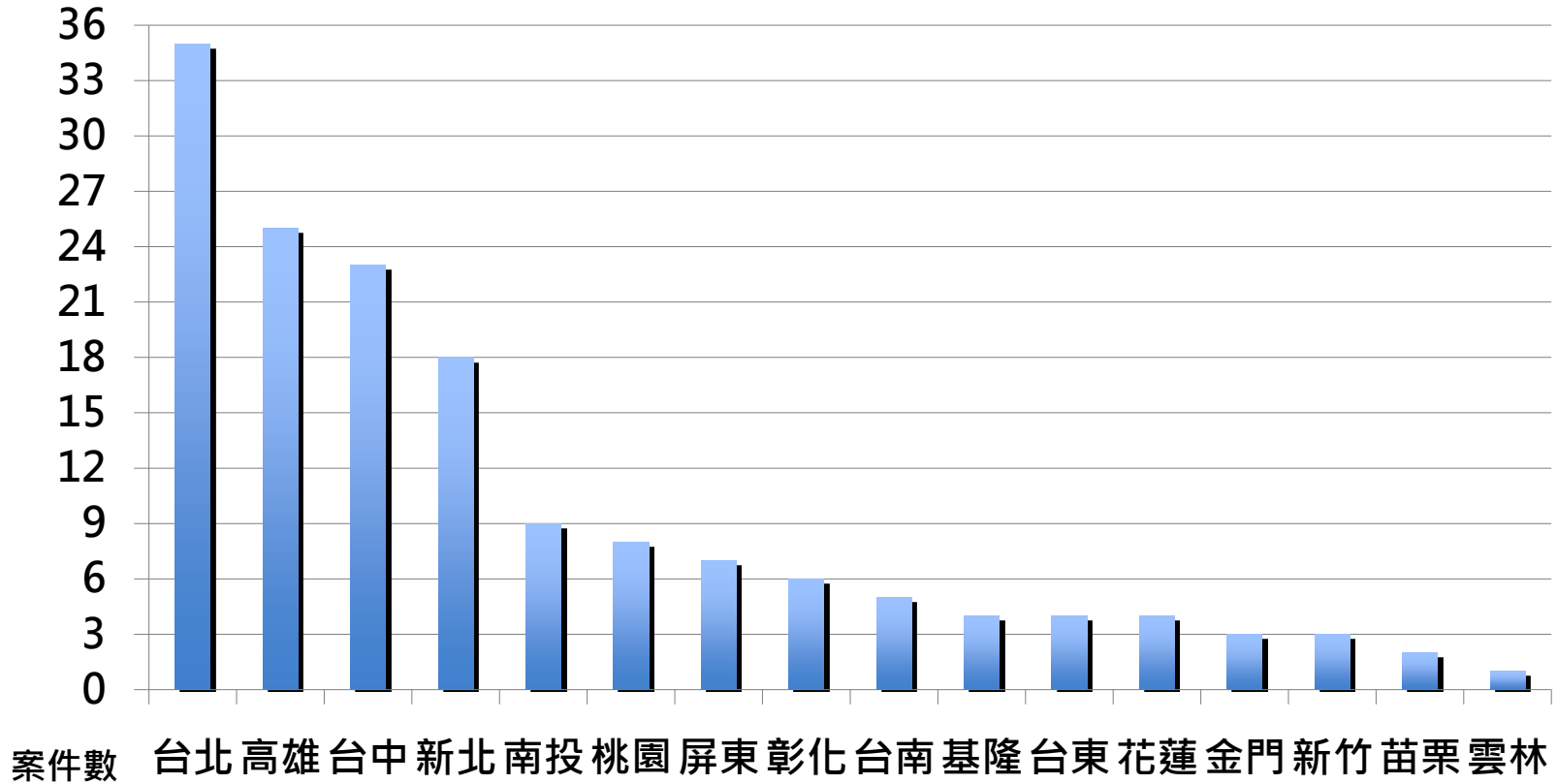


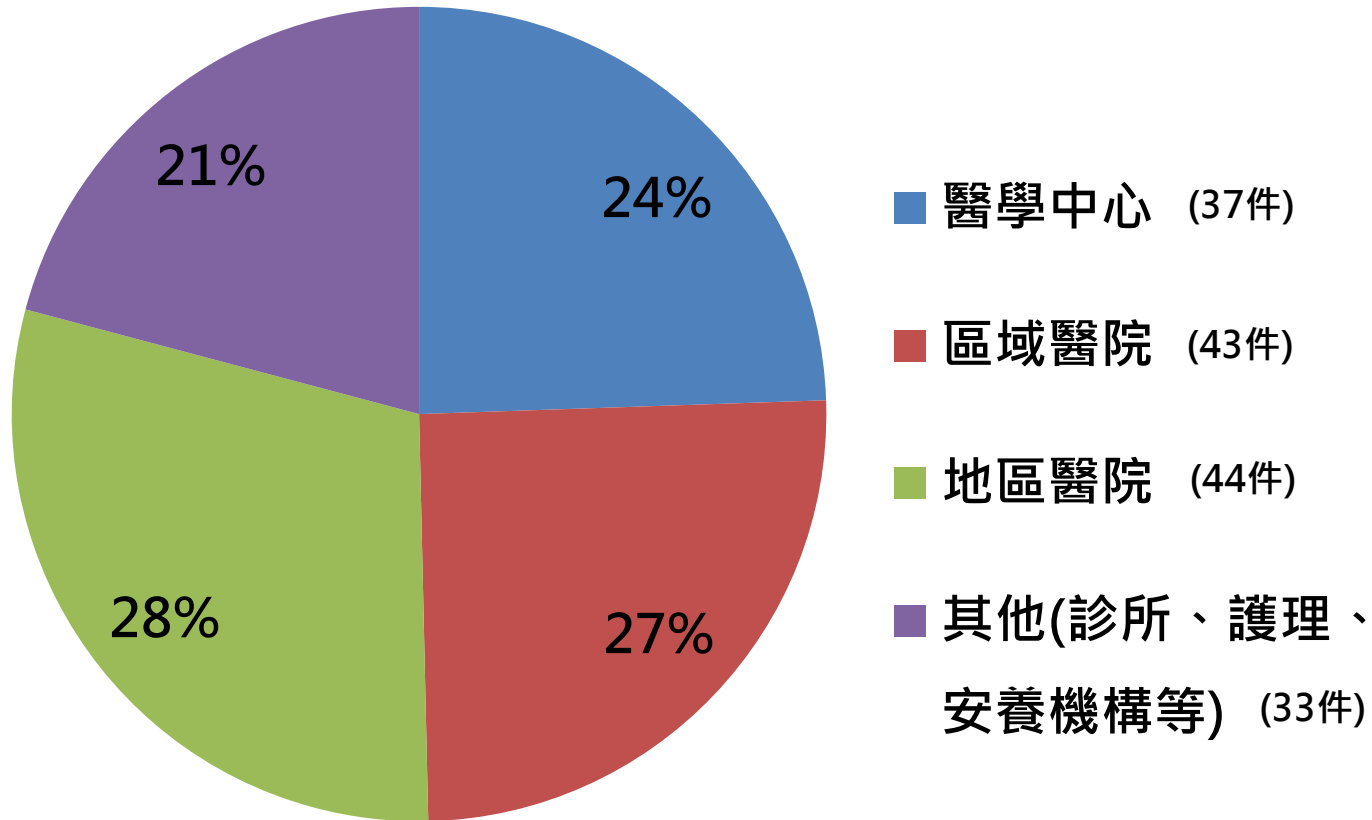
## 至108年1月31日總計通報157件



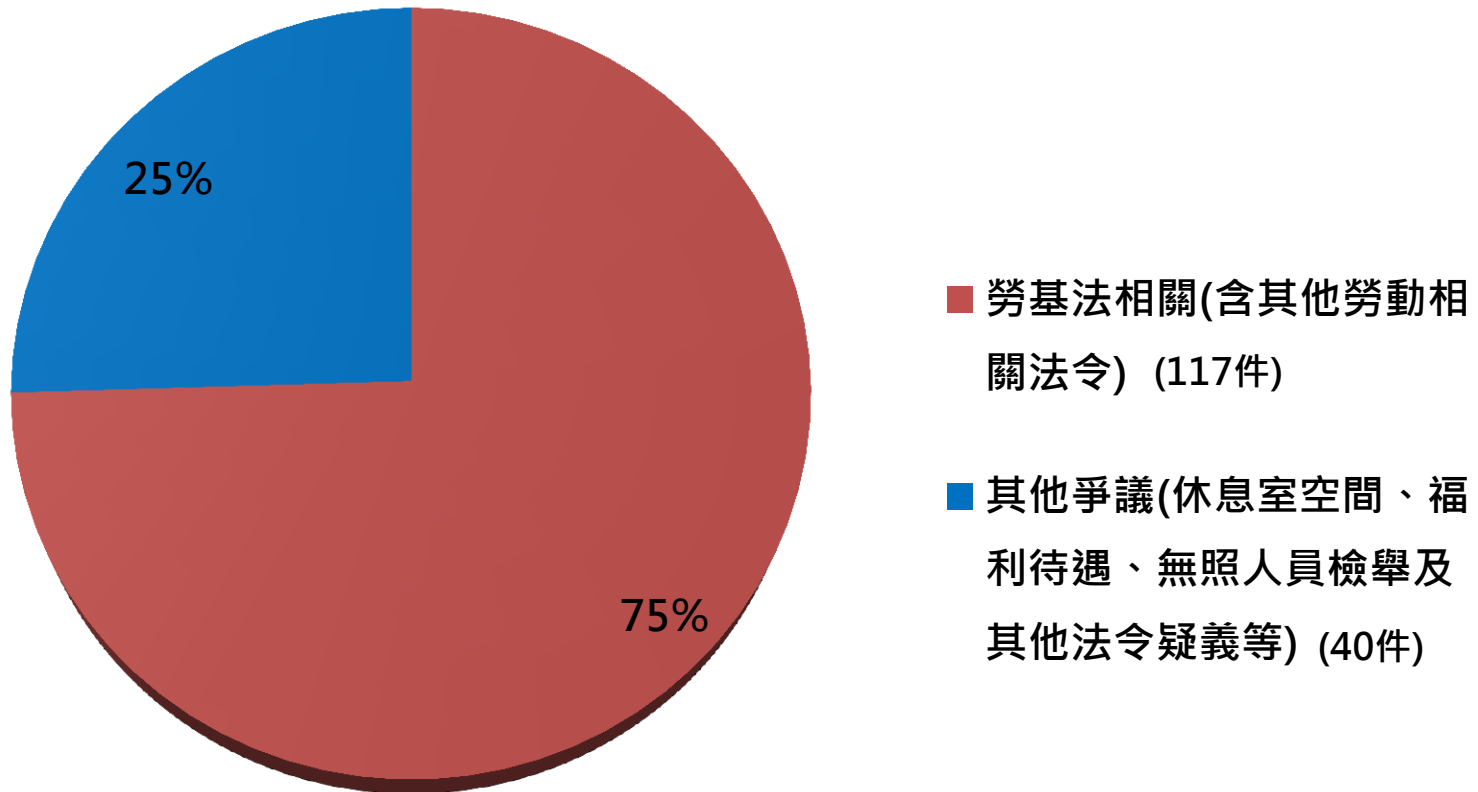


## 共有16縣市機構通報





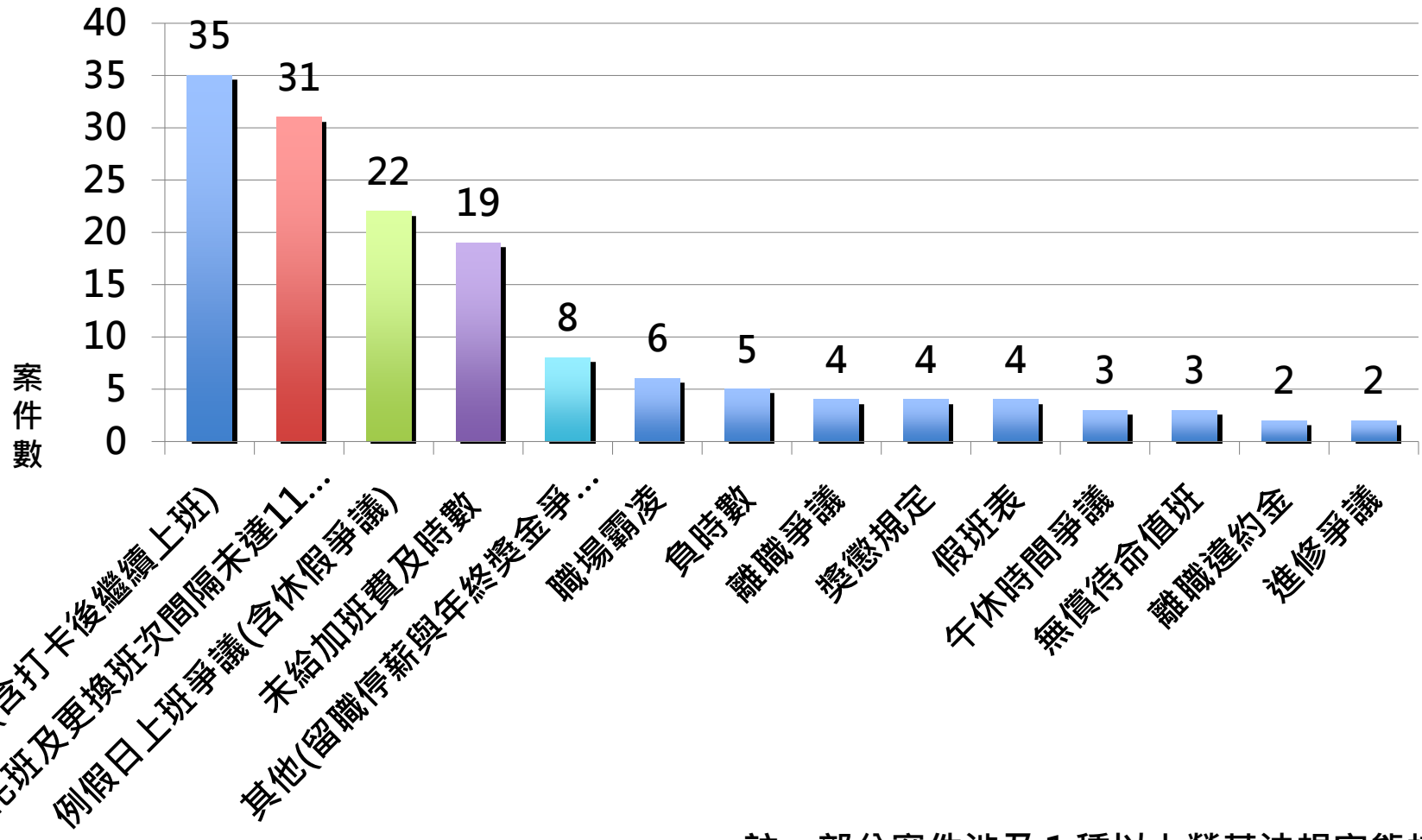
## 勞基法相關爭議案，計117件(占75%)







## 勞基法相關117件<sup>註</sup> 案件態樣-申訴內容



註：部分案件涉及 1 種以上勞基法規定態樣



## 勞基法相關117件案件態樣-病房/單位類別

- 一般病房(占33.3%)
- 特殊病房(占35.0%)
  - 洗腎室
  - 嬰兒房
  - 開刀房
  - 重症加護病房
  - 急診
- 護理之家(占12.8%)
- 其他(其他社福機構、行政部門、全院)(占18.8%)



# 案件分析-處理原則與辦理情形

案件類別	案件		處理原則	調查中		輔導 (未違法)		裁罰	
	件數	%		件數	%	件數	%	件數	%
涉勞基法 (含其他勞動相關法令)	117	75%	1.自4月起如通報者事證明確，將移請地方衛生局及勞工局(處)查處，另要求於2週內函復查察結果(進度) 2.如事證未明確，逕復通報者另提供具體事證，並辦理後續查察	18	15%	77	66%	22	19%
非涉勞基法 (休息室空間、福利待遇、無照人員檢舉及其他法令疑義等)	40	25%	1.通報者事證明確，將移請地方衛生局查處，如為品質管理，未涉法令違規，將請地方衛生局一併輔導 2.如事證未明確，逕復通報者另提供具體事證，並辦理後續查察	8	20%	28	70%	4	10%