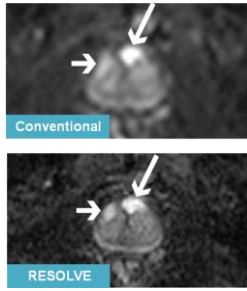
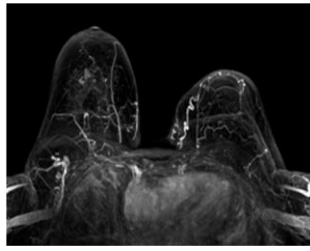


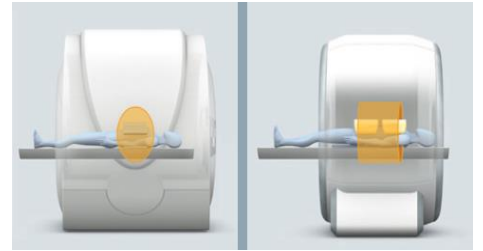
全身型水分子擴散影像
PET-like 影像(左 MRI, 右



高解析度水分子擴散影
像，更有利於界定病灶範
圍，解析度更高 (圖為攝護



業界最高 18 通到乳房線圖
影像，解析度更好，乳腺分



(左)傳統 MR，磁體長且磁場中心為球體。(右)
圓柱狀勻場技術 TrueForm，大範圍影像不暗

*Quiet Suite 技術降噪的幅度依不同序列而不同