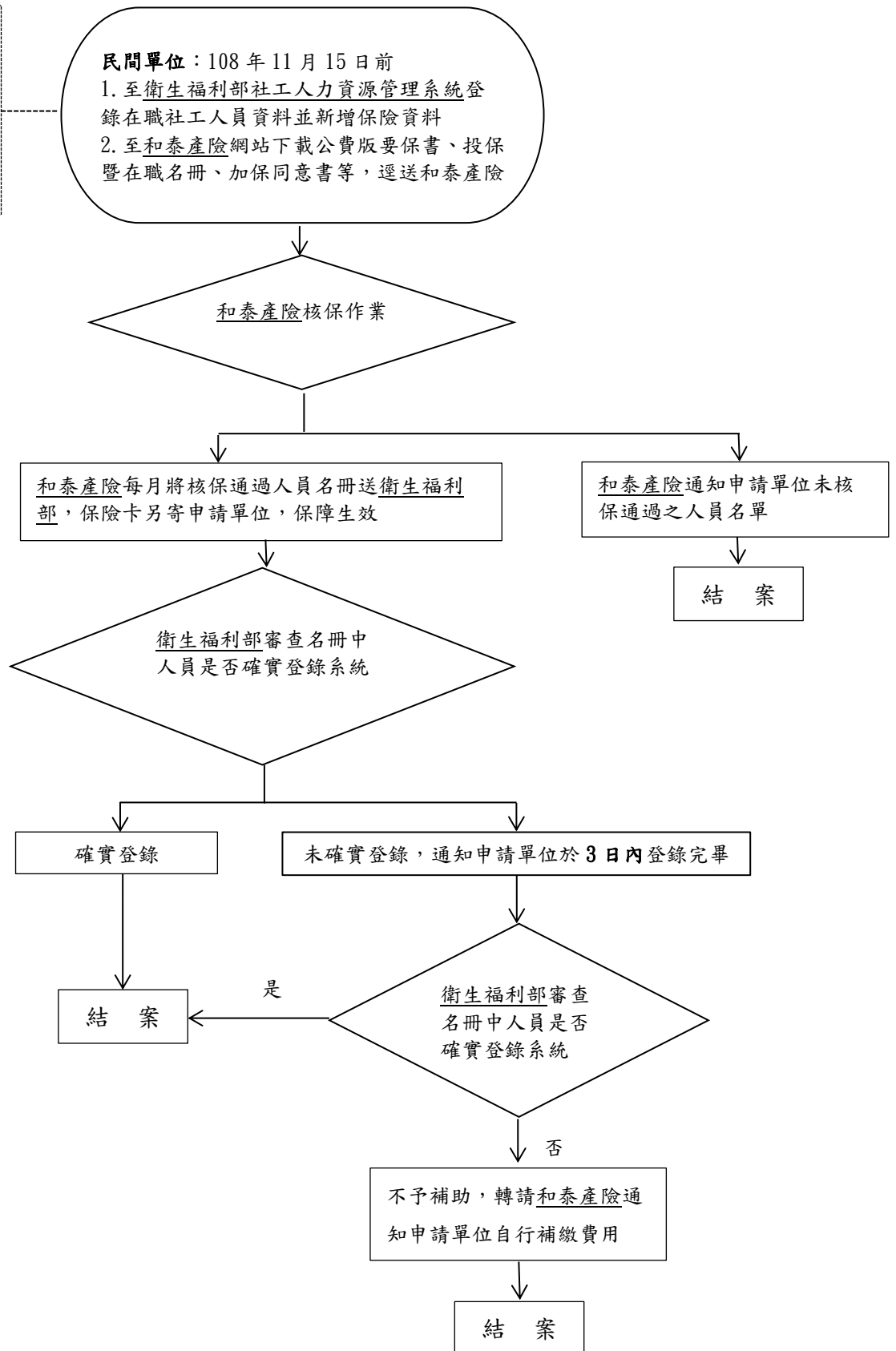


# 民間單位申請衛生福利部「社會工作人員執行風險工作專案計畫」

## 社工人員團體意外保險費補助流程圖(108.10更新)

### 補充說明：

108年6月起已自費加入本部合作廠商和泰產險「全國社會工作人員自費型團體意外保險」之民間單位亦可申請，申請流程請另參考附表。



注意事項：

一、本流程所指民間單位社工人員，為符合下列其中任一項者：

(一) 領有社會工作師執業執照之人員。

(二) 職稱含「社工」之人員，例如：社工員、社工師、高級社工師、社工督導、社工助理/助理社工、約聘社工員、醫務社工、社工室主任、司法社工、學校社工、心衛社工、保護性社工、處遇協調社工等。

二、有關保險條款及相關詳細資訊說明，詳見和泰產險公司網站－產品櫥窗－全國社工人員團體保險 (<http://www.hotains.com.tw/>)。

已自費民間單位申請衛生福利部「社會工作人員執行風險工作專案計畫」

社工人員團體意外保險費補助流程圖

108年6月起已自費加入和泰產險「全國社工人員自費型團體意外保險」之民間單位(個人自費者, 需由所屬單位代為申請)

108年11月15日前:

1. 至衛生福利部社工人力資源管理系統登錄在職社工人員資料並新增保險資料
2. 至衛生福利部網站下載並填妥申請表, 隨信檢附(1)和泰產險開立之收據正本、存摺封面影本、保險單及投保名冊影本或(2)收據正本、存摺封面影本、保險證影本, 寄至衛生福利部

