

# 109年地方衛生機關 業務考評作業(草案)

綜合規劃司

108年11月12日



衛生福利部

Ministry of Health and Welfare

# 報告大綱 Content



# 01

## 依據及目的

---



# 依據

- ✓ 本部組織法第1條、第2條
- ✓ 衛生醫療相關法規
- ✓ 公務人員品德修養及工作績效激勵辦法第6條

# 目的

- ✓ 客觀衡量以展現政府整體施政績效
- ✓ 提升政府整體施政績效及為民服務品質



# 02 考評類別與執行單位

---



衛生福利部

Ministry of Health and Welfare

# 考評類別

本部(各100分)

醫政類

長期照顧類

照護類

心理及口腔健康類

衛教宣導類

本部所屬機關

(各200分)

防疫類

保健類

食品藥物類

(含中醫藥)

共計1100分



衛生福利部

Ministry of Health and Welfare

6



# 執行單位

本部	醫事司、長期照顧司、護理及健康照護司、心理及口腔健康司、中醫藥司、政風處、綜合規劃司
本部所屬機關	疾病管制署、國民健康署、食品藥物管理署



# 03 分組評比及獎勵方式

---



衛生福利部

Ministry of Health and Welfare



# 分組評比

分組評比(依據106年11月21日會議決議及參照  
108年7月份台灣行政區域人口列表-人口排行)

地方考評 組別	縣市	類別	人口 (108/7)	人口排行 (108年)	人口 (107/7)	人口排行 (107年)	人口 (106年)	人口排行 (106年)	人口 (105年)	人口排行 (105年)	人口 (104年)	人口排行 (104年)
1	新北市	直轄市	4,004,598	1	3,988,906	1	3,984,720	1	3,979,208	1	3,970,644	1
1	臺中市	直轄市	2,810,219	2	2,796,081	2	2,780,155	2	2,767,239	3	2,744,445	3
1	高雄市	直轄市	2,773,177	3	2,773,506	3	2,777,564	3	2,779,371	2	2,778,918	2
1	臺北市	直轄市	2,657,652	4	2,674,063	4	2,685,202	4	2,695,704	4	2,704,810	4
1	桃園市	直轄市	2,235,005	5	2,208,035	5	2,174,895	5	2,147,763	5	2,105,780	5
1	臺南市	直轄市	1,882,313	6	1,884,596	6	1,886,145	6	1,886,033	6	1,885,541	6
2	彰化縣	縣	1,274,724	7	1,278,945	7	1,283,426	7	1,287,146	7	1,289,072	7
2	屏東縣	縣	821,834	8	828,073	8	831,629	8	835,792	8	841,253	8
2	雲林縣	縣	683,318	9	688,559	9	691,673	9	694,873	9	699,633	9
2	新竹縣	縣	559,734	10	555,074	10	550,621	11	547,481	11	542,042	11
3	苗栗縣	縣	546,690	11	550,825	11	555,485	10	559,189	10	563,912	10
3	嘉義縣	縣	504,750	12	508,729	12	512,548	12	515,320	12	519,839	12
4	南投縣	縣	495,283	13	498,851	13	502,482	13	505,163	13	509,490	13
3	宜蘭縣	縣	454,706	14	455,924	14	456,904	14	457,538	14	458,117	14
3	新竹市	市	447,359	15	443,581	15	439,747	15	437,337	15	434,060	15
3	基隆市	市	369,475	16	370,612	16	371,819	16	372,100	16	372,105	16
4	花蓮縣	縣	326,986	17	328,709	17	329,676	17	330,911	17	331,945	17
3	嘉義市	市	268,435	18	268,973	18	269,427	18	269,874	18	270,366	18
4	臺東縣	縣	217,721	19	219,584	19	219,879	19	220,802	19	222,452	19
4	金門縣	縣	139,281	20	137,952	20	136,004	20	135,114	20	132,799	20
4	澎湖縣	縣	104,676	21	104,041	21	103,412	21	103,263	21	102,304	21
4	連江縣	縣	13,095	22	13,076	22	12,756	22	12,595	22	12,547	22

# 分組評比

第一組	臺北市、新北市、桃園市、臺中市、臺南市、 高雄市
第二組	新竹縣、彰化縣、雲林縣、屏東縣
第三組	基隆市、宜蘭縣、新竹市、苗栗縣、嘉義縣、 嘉義市
第四組	花蓮縣、臺東縣、南投縣、澎湖縣、金門縣、 連江縣



# 獎勵方式(綜合獎)

- ◆ 各組考評類別之分數加總計算，分別取最高分者1名，各獲得新臺幣6萬元等值獎品或禮券及獎座(團體在1萬元以下，個人在5千元以下)。
- ◆ 另為獎勵機關同仁在工作崗位上之努力與付出，各組另取第2及第3名，頒發獎狀乙紙。



# 獎勵方式(類別獎)

- ✓ 共8類獎項
- ✓ 依組別分取優等獎數名

組別	優等獎	獎勵內容
第一組	3	<ul style="list-style-type: none"><li>◆ 四組共取11名優等獎，各獲得新臺幣3萬元等值獎品或禮券及獎座(團體在1萬元以下，個人在5千元以下)。</li><li>◆ 心理及口腔健康類各獲得新臺幣1萬元等值獎品或禮券及獎座(團體在1萬元以下，個人在5千元以下)。</li><li>◆ 衛教宣導類各獲得新臺幣3萬元等值獎品或禮券及獎座；另進步兩名以上者，頒發進步獎獎狀乙紙。</li></ul>
第二組	2	
第三組	3	
第四組	3	



# 04 作業期程

---



衛生福利部

Ministry of Health and Welfare

# 作業期程(規劃及執行)



召開**109**年  
考評會議

公告**109**年  
考評作業手冊  
(綜合規劃司 管制考核)

考評期程

✓ 提供   

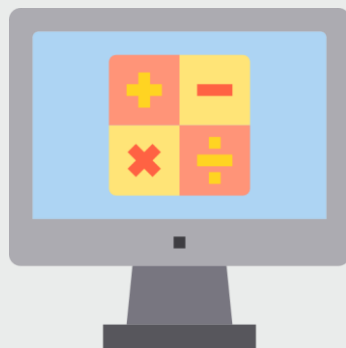


# 作業期程(結果彙整)



考評執行單位  
完成初評送請  
衛生局確認

衛生局提出申復



本部考評執行  
單位確認成績，  
送本部綜規司



# 作業期程(成績公布)



考評成績評定

公布成績及排名

頒獎(綜合獎)

- 109年第1次衛社政首長聯繫會議





# 雙語國家政策

- 依行政院「2030雙語國家政策發展藍圖」指導方針，為提升國人英語力，增加我國國際競爭力，鼓勵地方政府協力推動雙語國家政策，有關將英語元素納入考評指標加分項目1案，研議結果：
  - ✓ 長期照顧類(第43頁)：1966專線雙語化-設有專責接聽英語人員、處理流程及自我檢核機制，每季應至少辦理1次自行抽測(1分)。
  - ✓ 衛教宣導類(第112頁)：推動雙語國家政策之執行情形(加分項0-2分)。
  - ✓ 食品藥物類(第125頁)：辦理轄區內化粧品業者就化粧品衛生安全管理法議題之宣導活動，若該場宣導活動搭配自行製作之英文宣導品或其他英文宣導方式，每場1分。
  - ✓ 防疫類(第188頁)：創新防疫社區巡迴衛教計畫-創新業務作法或融入雙語化相關政策(1分)。



# 敬請指教

The screenshot displays the official website of the Ministry of Health and Welfare. The page is titled '衛生福利部綜合規劃司' (Ministry of Health and Welfare - Comprehensive Planning Bureau). The main navigation bar includes links for '關於本司', '組織架構', '業務職掌', '焦點新聞', '活動訊息', '公告訊息', and '本部各單位及所屬機關'. The left sidebar contains a menu with '綜合規劃司' selected, and sub-items like '施政計畫', '施政績效', '企劃專案', '衛生福利部主管由政府捐助之財團法人專區', '全國衛政及社政首長聯繫會議', '衛生福利政策研討會議', '管制考核', '計畫評核', and '補(捐)助專區'. The main content area is titled '管制考核' (Regulatory Assessment) and shows a list of 18 documents. The current page is 1 of 1. The list includes documents such as '108年地方衛生機關業務考評' (108 Local Health Agency Business Evaluation) dated 107-12-25, '衛生福利部107年地方衛生機關業務考評作業手冊' (107 Local Health Agency Business Evaluation Operation Manual) dated 106-12-28, and '106年度衛生福利部列管社會發展類個案計畫一覽表' (106 Annual Health and Welfare Bureau Supervised Social Development Individual Case Plan Overview Table) dated 106-06-09.

衛生福利部綜合規劃司  
Ministry of Health and Welfare

請輸入關鍵字  進階

熱門關鍵字： 十大死因 警車人員 長期照顧 食品

關於本司 組織架構 業務職掌 焦點新聞 活動訊息 公告訊息 本部各單位及所屬機關

綜合規劃司

施政計畫  
施政績效  
企劃專案  
衛生福利部主管由政府捐助之財團法人專區  
全國衛政及社政首長聯繫會議  
衛生福利政策研討會議  
管制考核  
計畫評核  
補(捐)助專區

首頁 / 管制考核

管制考核  顯示條件查詢

共 18 筆資料，第 1/1 頁， 1

- 108年地方衛生機關業務考評 107-12-25
- 衛生福利部107年地方衛生機關業務考評作業手冊 106-12-28
- 106年度衛生福利部列管社會發展類個案計畫一覽表 106-06-09
- 衛生福利部106年地方衛生機關業務考評作業手冊 105-12-20
- 106年地方衛生機關業務考評作業計畫 105-12-19
- 衛生福利部105年地方衛生機關業務考評作業計畫 105-04-22
- 衛生福利部104年地方衛生機關業務考評作業計畫 105-04-22



衛生福利部

Ministry of Health and Welfare