

Q: Biện pháp của chương trình đính kèm ?

Lập kế hoạch phát triển sự nghiệp

giáo dục định hướng dành cho phụ huynh

Dịch vụ phúc lợi

Phụ đạo của nhân viên công tác xã hội

Chương trình giáo dục quản lý tài chính

Dịch vụ việc làm, bồi dưỡng bằng hiện vật

Chương trình giáo dục quản lý tài chính

Ghi chú
Tiền gửi trong tài khoản dành cho trẻ em và thiếu niên thực hiện nên giáo dục và phát triển, không tính vào "tài sản của gia đình", không gây ảnh hưởng cho gia đình có tư cách được hưởng chính sách phúc lợi.

Q: Nếu có tháng nào đó là không vào tài khoản, phải giải quyết như thế nào ?

• Thời hạn nộp tiền vào tài khoản : Đơn nộp tiền vào tài khoản của tiền gửi trong tài khoản dành cho trẻ em và thiếu niên thực hiện nên giáo dục và phát triển là từ: tháng 11 đến tháng 11 hằng năm, thời hạn cuối cùng phải nộp tiền vào tài khoản là xếp vào ngày 20 tháng 11 của năm đó, vì vậy, khi mà trong tháng nào đó là không thể nào nộp tiền vào tài khoản, chỉ cần đến các kênh thu hộ đã ký kết hợp đồng hợp tác để nộp tiền vào tài khoản trước ngày 20 tháng 11. Thời hạn cuối cùng phải nộp tiền vào tài khoản là vào ngày 20 tháng 12 của năm đó. **Như vậy, trước ngày hết hạn nộp tiền vào tài khoản, gia đình mở tài khoản là có thể nộp tiền vào tài khoản ở bất kỳ lúc nào.**

• Nộp bù ở cuối năm : Nhằm để người dân không bỏ lỡ cơ hội gửi tiền vào tài khoản, đầu tháng 12 hằng năm, nhà chức trách sẽ gửi đơn nộp bù, để người dân nộp bù đủ khoản tiền phải tự nộp vào tài khoản trước ngày 20 tháng 12. (Phải nhớ !! 15 nghìn đồng là khoản tiền tối đa gửi vào tài khoản cho một năm, trước ngày 20 tháng 12 không có gửi tiền vào tài khoản, thì không còn có cách nào để nộp bù).

Miễn trả chi phí

1 9 5 7

Nếu có bất kỳ thắc mắc nào, xin vui lòng liên hệ số **1957 Đường dây tư vấn phúc lợi**



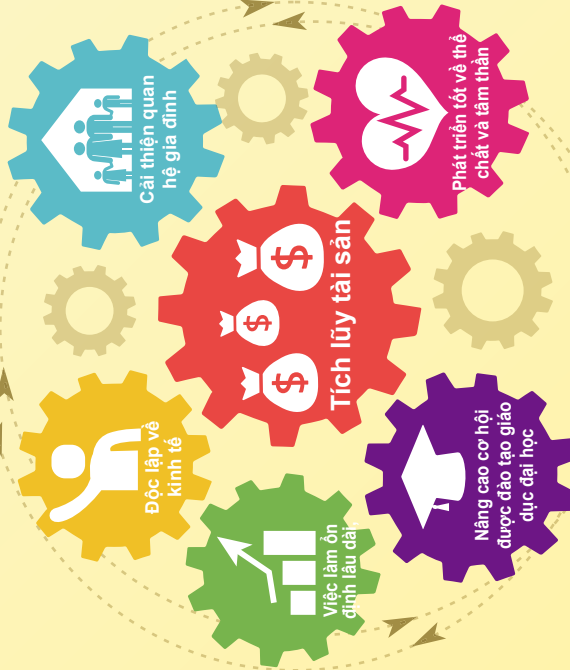
"Tài Khoản dành cho trẻ em và thiếu niên thực hiện nên giáo dục và phát triển trong tương lai" Chuyên Khu mạng thông tin toàn cầu của Bộ Phúc Lợi Y Tế

Tại Khoản dành cho trẻ em và thiếu niên thực hiện nên giáo dục và phát triển trong tương lai

Đầu tư cho con cái cũng như đầu tư cho tương lai

Q: Tại sao phải thúc đẩy chính sách tài trợ dành cho trẻ em và thiếu niên thực hiện nền giáo dục và phát triển trong tương lai?

Nhằm nâng cao cơ hội cho trẻ em và thiếu niên được bình đẳng mà tiếp cận nền giáo dục tốt và phát triển sự nghiệp, gây dựng nền tảng tài trợ dành cho trẻ em và thiếu niên thực hiện nền giáo dục và phát triển trong tương lai, giúp trẻ em và thiếu niên yếu thế tích lũy tài sản, đầu tư vào giáo dục, để có được việc làm và khởi nghiệp, tạo điều kiện cho trẻ em và thiếu niên được tự lực phát triển.



Q: Ai được hưởng chính sách này?

Trẻ em và thiếu niên sinh ra ngày 1 tháng 1 năm 2016, chưa tròn 18 tuổi đã được liệt danh sách là hộ gia đình thu nhập thấp hoặc hộ thu nhập trung bình và thấp

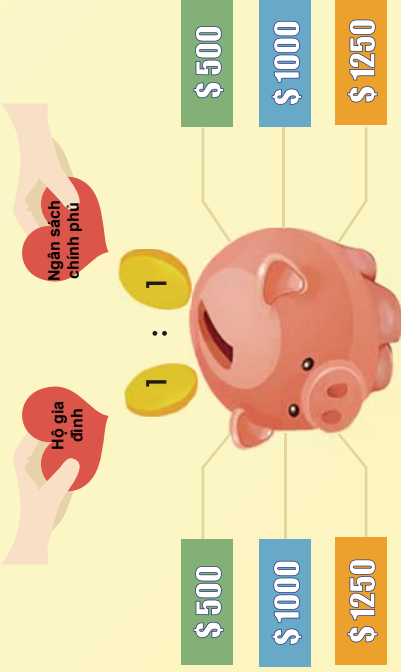
Trẻ em hoặc thiếu niên không nơi nương tựa và bị bỏ rơi được đưa vào nuôi dưỡng lâu dài tại các tổ chức phúc lợi xã hội từ 2 năm trở lên.

Q: Có những đặc sắc nào?

Có thể dựa vào năng lực của mình lựa chọn cách thức tiết kiệm gửi góp hàng tháng là 500 đồng, 1.000 đồng hoặc 1.250 đồng.

Ngân sách chính phủ có khoản đóng góp tương đối: - Nửa năm một lần tính bằng cách thức một đối một mà đóng góp khoản tiền tương đối (ví dụ: trẻ em hưởng chính sách chuyển vào tài khoản 5.000 đồng, ngân sách chính phủ thì chuyển vào khoản tương đối là 5.000 đồng), mức giới hạn của khoản đóng góp tương đối (gồm khoản tiền mở tài khoản) hàng năm là 15 nghìn đồng.

● Sau khi hoàn tất việc mở tài khoản, ngân sách chính phủ thì chuyển vào 10 nghìn đồng để là khoản tiền mở tài khoản cho tài khoản đó.



Dự kiến khoản tiền cao nhất dự trữ trong tài khoản là **540 nghìn đồng** (30 nghìn đồng là khoản tiền cao nhất dự trữ trong tài khoản cho một năm, tính cho 18 năm)

Q: Thủ tục xin được hưởng chính sách là như thế nào?

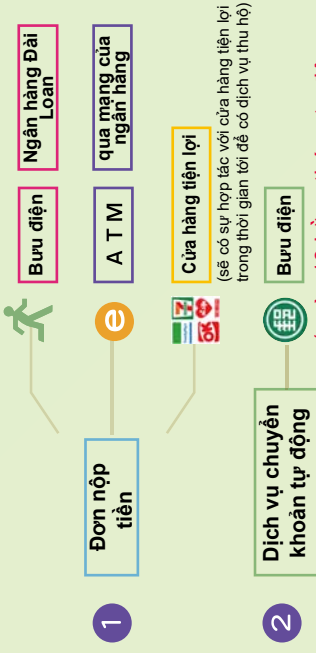
- Do một người là người đại diện theo pháp luật hay là người thân gần gũi nhất của trẻ em và thiếu niên, nộp hồ sơ cho nhà chức trách tại thành phố trực thuộc trung ương, huyện (thị xã) nơi đăng ký hộ khẩu thường trú, và mang theo số tài khoản tiết kiệm, con dấu mở tài khoản.
- Trẻ em hoặc thiếu niên không nơi nương tựa và bị bỏ rơi được đưa vào nuôi dưỡng lâu dài tại các tổ chức phúc lợi xã hội thì do nhà chức trách tại thành phố trực thuộc trung ương, huyện (thị xã) thống nhất về việc làm thủ tục mở tài khoản.

Chú

Tài khoản của chính sách phát triển nền giáo dục cho trẻ em và thiếu niên là áp dụng công nghệ số dịch vụ tài khoản định danh, không cấp sổ tài khoản tiết kiệm bằng giấy. Do Bộ Phúc lợi y tế mở tài khoản chính tại Ngân hàng Đại Loan dành cho tài khoản của chính sách phát triển nền giáo dục cho trẻ em và thiếu niên, dưới tài khoản chính có tài khoản phụ, lưu trữ tiền gửi của từng trẻ em hoặc thiếu niên.

Q: Cách thức nộp lưu tiền và Tài khoản nhận tiền và thanh toán?

● Có thể lựa chọn cách thức sau đây để nộp lưu tiền:



Dịch vụ chuyển khoản tự động (ngày 10 hàng tháng tự động khấu trừ số tiền đã thỏa thuận)

(Sẽ có sự hợp tác với cửa hàng tiện lợi trong thời gian tới để có dịch vụ thu hộ)

● Tài khoản nhận tiền và thanh toán:

Đã đủ tuổi để được thanh toán

Trẻ em được hưởng chính sách đã đủ 18 tuổi, một tháng trước là do nhà chức trách huyện, thành phố, thị xã thông báo người mở tài khoản giao nộp giấy chứng nhận liên quan về mục đích sử dụng khoản tiền có trong tài khoản để được thanh toán.

Thanh toán đặc thù

Do là trẻ em hưởng chính sách này là đã qua đời, bị bệnh hiểm nghèo hoặc có nhược điểm về thể chất và tâm thần là những tình trạng đặc thù mà phải dựa vào để thanh lý.

Tự nguyện bỏ dở

Khi mà muốn bỏ dở giữa chừng, không gửi tiền vào tài khoản nữa, sau khi đã nộp đơn cho nhà chức trách huyện, thành phố, thị xã để nghỉ về việc bỏ dở, nhà chức trách sẽ bảo lưu một năm để là thời gian hoãn lại, sau khi hết hạn một năm vẫn quyết định bỏ dở, chỉ có thể lấy lại tiền gửi tự động và lãi suất của khoản tiền đó (không bao gồm khoản đóng góp tương đối của ngân sách chính phủ), và lại, trong vòng 3 năm là không cho phép tham gia lại chính sách này.



Q: Mục đích sử dụng tiền gửi?

Khi trẻ em và thiếu niên đã đủ 18 tuổi thì được nhận lấy, để là chi phí dùng cho việc học đại học, đào tạo nghề nghiệp hoặc có được việc làm, khởi nghiệp.