

# 心理健康促進議題

以社區為基礎心理健康促進方案、  
區域內憂鬱共同照護服務模式之經驗分享

衛生福利部八里療養院  
社區精神科黃正誼醫師

# 以社區為基礎心理健康促進方案 經驗分享

- 醫療網子計畫：職場心理健康促進方案
- 搭配院內行動方案：職場心健新上線

# 醫療網子計畫：職場心理健康促進方案

針對轄內在大型職場單位，從事勞工健康服務之護理人員（廠護）及衛生所負有職場健康促進的護理師，辦理職場心理健康促進相關講座兩場，以提高相關知能。

- 對象：新北地區廠護及衛生所護理師。
- 新北市及基隆市各辦一場，每場次3小時。
- 內容：員工心理健康促進方案規劃訓練，壓力管理、高危險族群辨識、工作者常見家庭議題及後續因應處理。



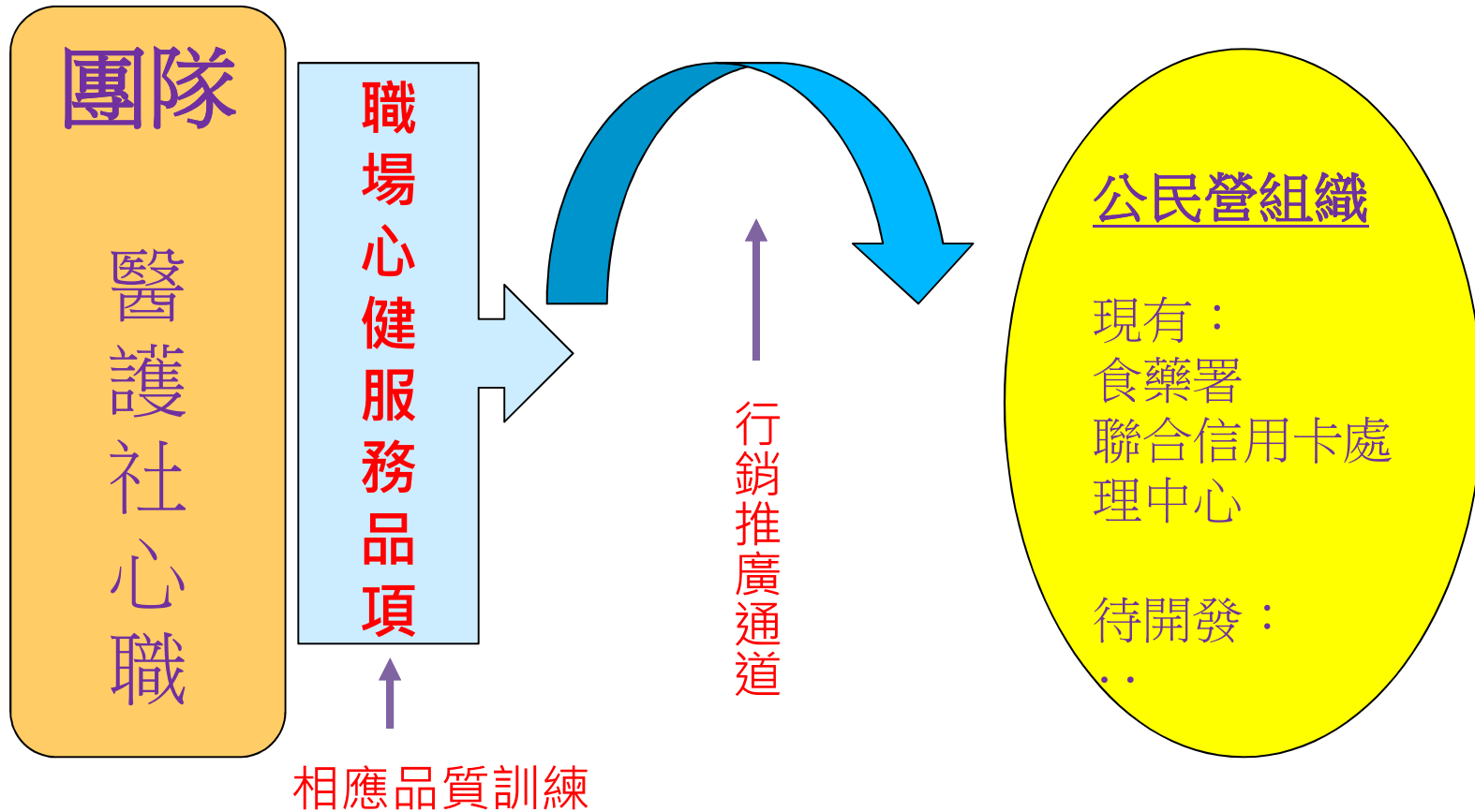
間時	容內程課
13:00-13:20	到報
13:20-13:30	詞致官長
13:30-14:30	健理心及應因、測偵案個機危 進促康
14:30-15:30	遇處步初及型類案個機危見常
15:30-16:30	定擬及議建的畫計案方體具



# 院內行動方案：職場心健新上線

- 臨床心理科主導之跨團隊行動方案
- 延續過去與金管會簽訂「專業諮商輔導服務合約」、中醫藥研究所、疾病管制局、**食藥署、財團法人聯合信用卡處理中心**..等合作契約累積之職場心理健康實施經驗。
- 繼續推展職場心理健康、強化一、二級預防
- 為未來「網路諮詢」推廣做暖身

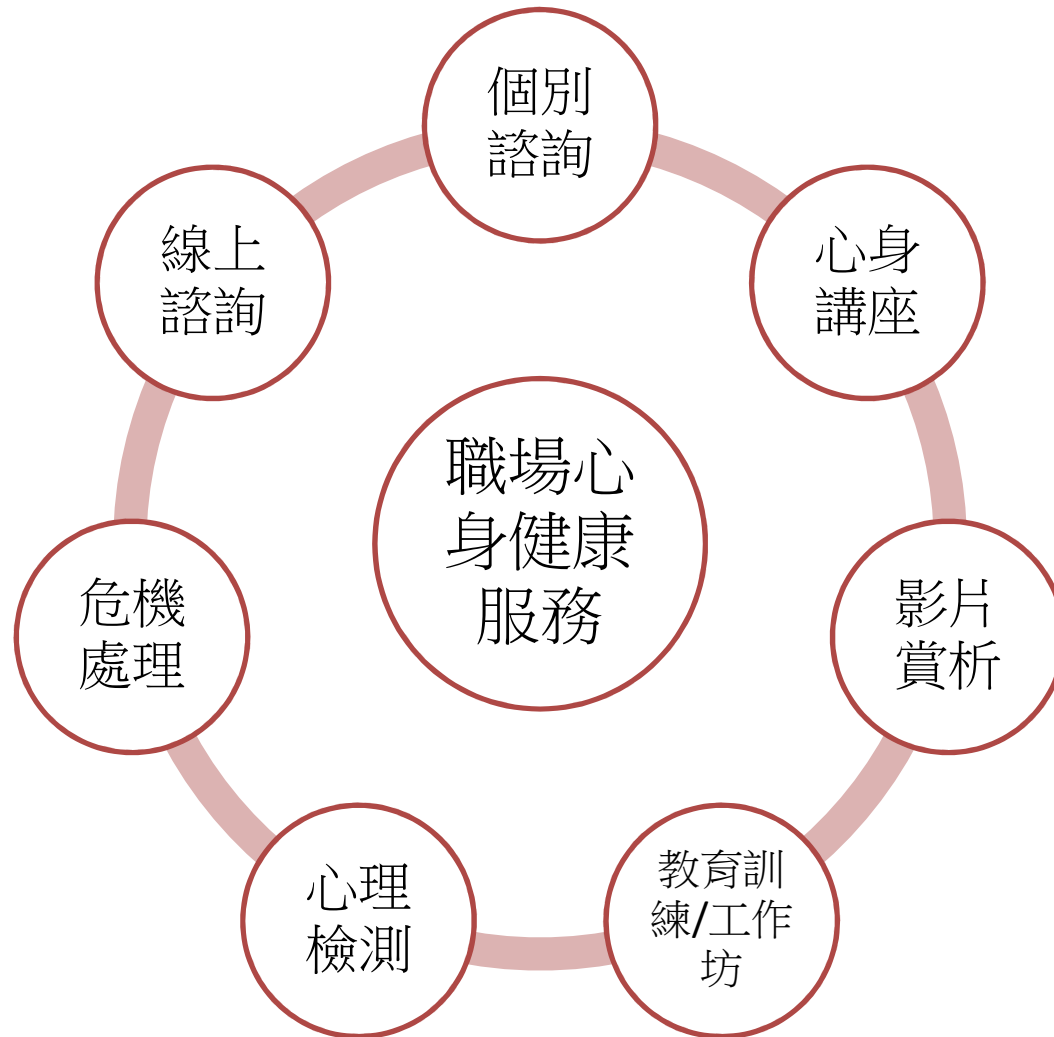
# 方案架構



# 方案主要工作項目

- 完備職場心身服務項目
  - 個別諮詢、心身講座、影片賞析、教育訓練、心理檢測、危機處理、線上諮詢
  - 製成模組套裝
- 進行相應品質訓練
  - 發展及深化服務品質
- 建立行銷推廣通道並執行
  - 網路行銷
  - 實際拜訪

# 職場心身健康服務





# 指標設定

主工作面向	次工作項目		指標設定	備註
職場心身健康服務品項	完備服務項目	個別諮詢	培訓2員	
		心身講座	12場	
		影片賞析	4部	
		教育訓練	3場	
		心理檢測	4種面向的檢測	
		危機處理		
	製成模組套裝	3套		
品質訓練	教育訓練	6場		
行銷通道	實際拜訪	4家	實際簽約數1家	
	網路行銷	1種		

# 對策擬定與執行

1. 服務品項及團隊分工
2. 找到服務對象的策略
3. 讓服務對象心動的策略
4. 團隊運作方法

# 找到服務對象的策略

- 由顧客關係組中填具「職場心理衛生需求」的資料來分析
- 搭配精神醫療網-職場心理衛生子計畫
- 既有合作單位介紹
- 設立網頁或FB

# 讓服務對象心動的策略

- 免費一場演講、配合「必修學分」：如性別平等
- 完善的危機處理諮詢：含「轉介、後送」及「配套」機制

# 執行成果

- 已和微星科技簽約
- 已開始執行公益講座

# 區域內憂鬱共同照護服務模式 經驗分享

- 醫療網子計畫: 加強憂鬱防治(含孕產婦憂鬱症)教育推廣
- 依據國民健康署孕產婦關懷網站資料: 產後情緒低落盛行率約30-80%、產後憂鬱症盛行率約10%、產後精神病盛行率約0.1-0.2%
- 估計新北市每年有產後憂鬱症之婦女約3,000人，須強化孕產婦及其家屬、專業人員對於產後憂鬱之知能，以及時發現問題並尋求或提供協助。

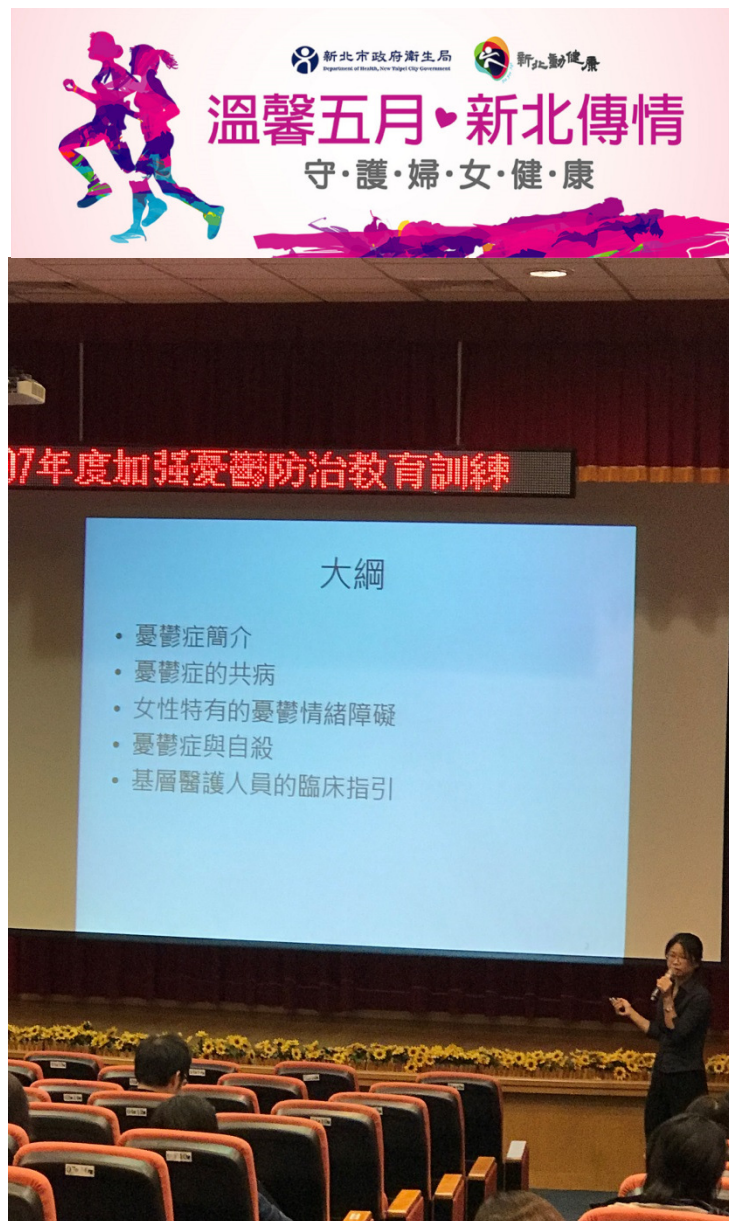
# 實施對象

- 婦產科、產後護理照護機構、精神科、地區專業公會專業人員，或對此議題有興趣之相關領域實務工作者。

# 實施方式

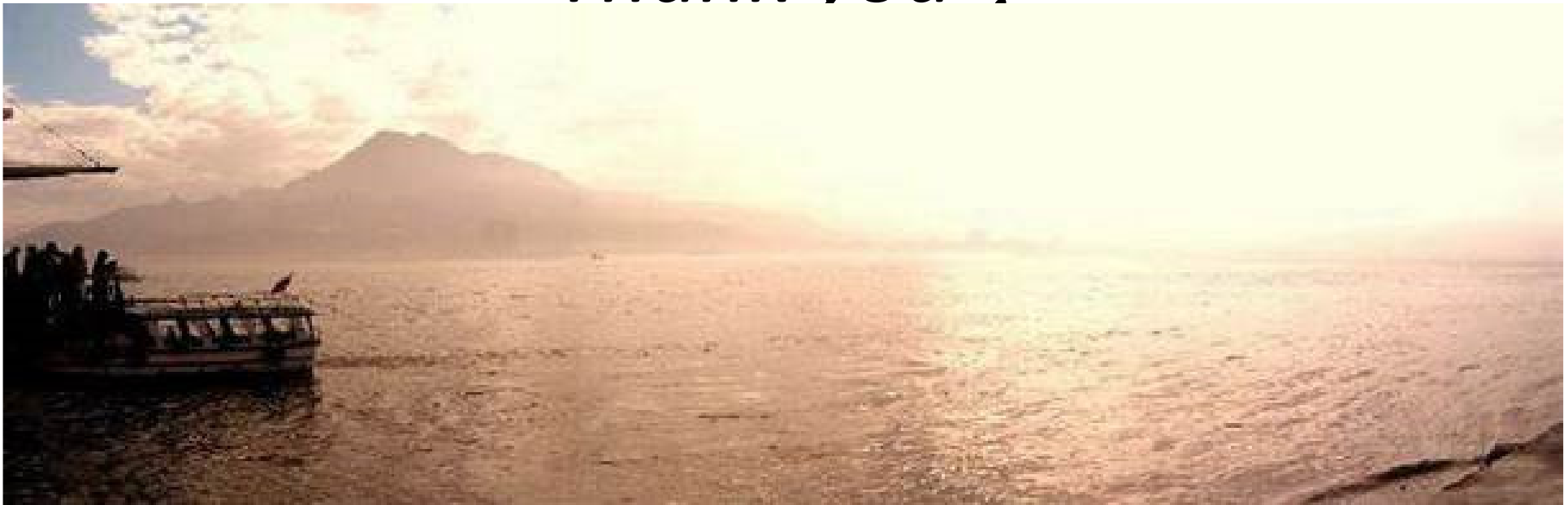
1. 與衛生局及新北市醫師公會共同辦理孕產婦身心共同照護教育訓練及種籽師資培訓課程、協助相關專業人員培訓，增加產後憂鬱專業知能及衛教宣導技巧。
2. 協助衛生局建置轄區人力資料庫：結合婦產科、產後護理照護機構、精神科、地區專業公會，建置轄區內孕產婦身心共同照護之人力資料庫。





場次A	課程內容
13:30~15:00	憂鬱症個案共病研究和臨床評估 (I)
15:10~16:40	憂鬱症個案共病研究和臨床評估 (II)
場次B/C	課程內容
13:30~15:00	產後憂鬱防治
15:10~16:40	精神疾病相關知能、資源轉介、緊急護送就醫

*Thank you !*



*Bali is a good place to work, to relax, to retreat, to be treated, doing research and study.....*