

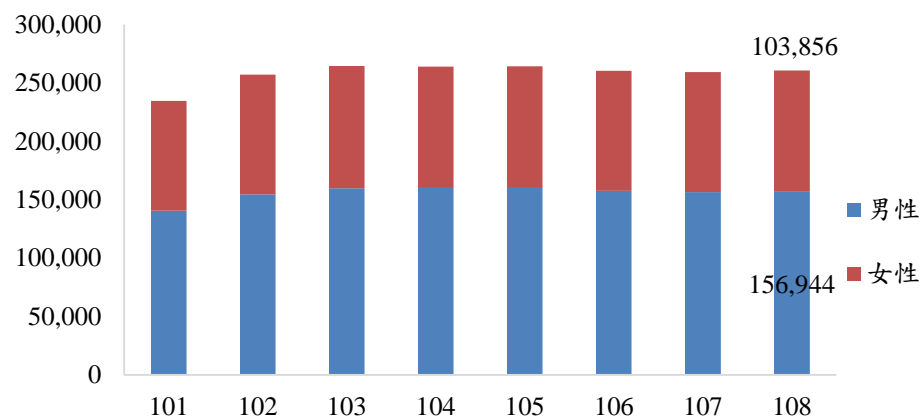
## 低收入戶及中低收入戶

### 低收入戶及中低收入戶男性戶長占比逾六成

108 年底低收入戶及中低收入戶戶長合計約 26 萬戶，其中男性為戶長者約占 15.6 萬戶(低收入戶：5 萬 9,549 戶；中低收入戶：6 萬 7,395 戶)，占整體為 60%；另女性為戶長者約占 10.3 萬戶(低收入戶：5 萬 5,314 戶；中低收入戶：4 萬 8,542 戶)，占整體 40%。

以全國家庭戶長數 883 萬戶進行比較，108 年底低收入戶及中低收入戶男性為戶長者約占全國家庭戶長數 1.8%，女性為戶長者約占 1.2%。

低收入戶及中低收入戶-按戶長性別分



資料來源：衛生福利部

## 遊民處理情形

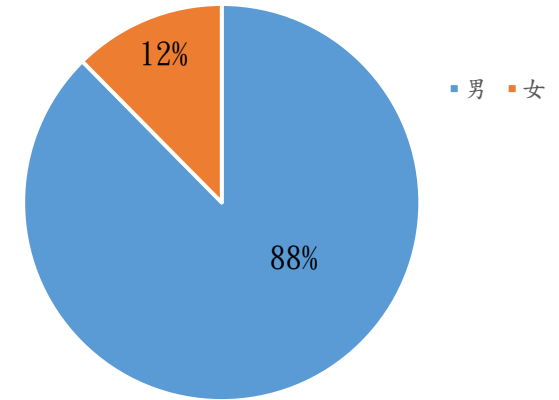
我國 108 年列冊遊民人數為 2,194 人，其中男性為 1,921 人，占整體列冊遊民人數 88%，女性 273 人，占整體列冊遊民人數 12%。

觀察遊民服務使用情形統計，整體關懷服務使用計有 62 萬 9,942 人次，其中男性使用人次為 53 萬 8,587 人次(85.5%)，女性 9 萬 1,355 人次(14.5%)。性別使用服務情形與全國列冊遊民性別比率未有明顯差別。

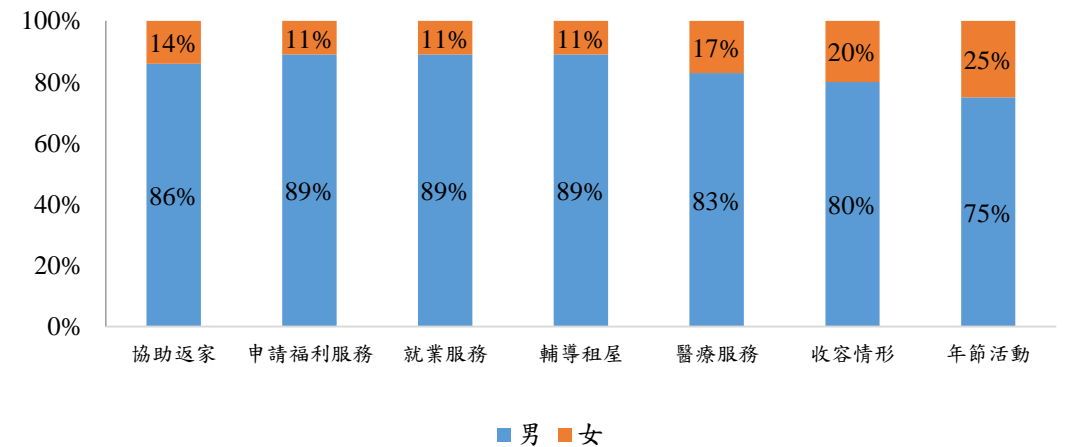
各項服務統計當中，女性遊民使用服務比率較高者為「年節活動」，計有 4,286 人次，占年節活動 16,993 人次的 25.2%。

「收容服務」中女性使用者占 19.7%，相較於其他項目中女性的使用比率，亦屬較高的一項服務。

### 108年我國遊民人數性別比



### 遊民各項服務使用人次性別比例



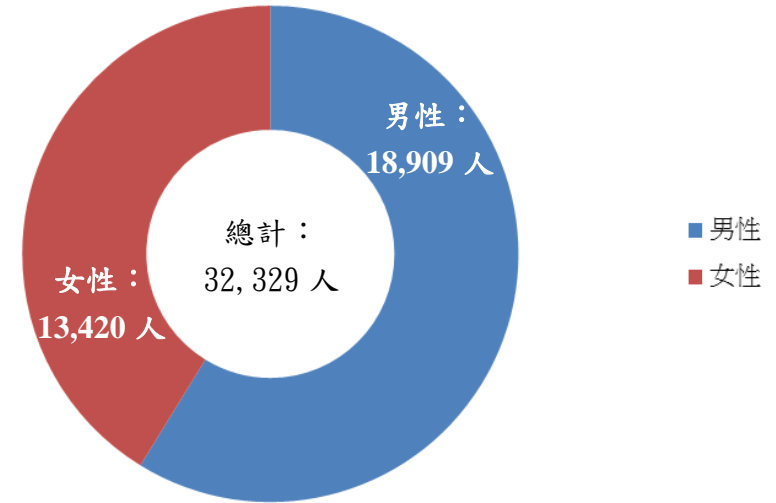
資料來源：衛生福利部

## 急難救助

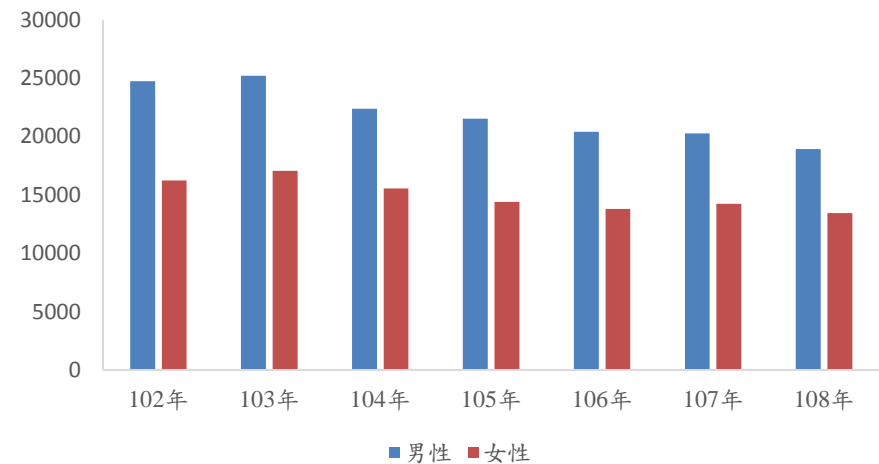
截至 108 年底，全國急難救助人數達 3 萬 2,329 人，其中男性為 1 萬 8,909 人(占 58.48%)、女性為 1 萬 3,420 人(占 41.52%)。

108 年申請急難救助男性人數高於女性約 16.96%，依歷年申請人數統計可以看出各性別人數皆有減少的趨勢，108 年男性申請數與歷年男性最高數相比減少約 31%，女性減少約 30%。

### 108 年急難救助男女性別統計



### 歷年急難救助男女性別統計



資料來源：衛生福利部

## 社工師證書請領

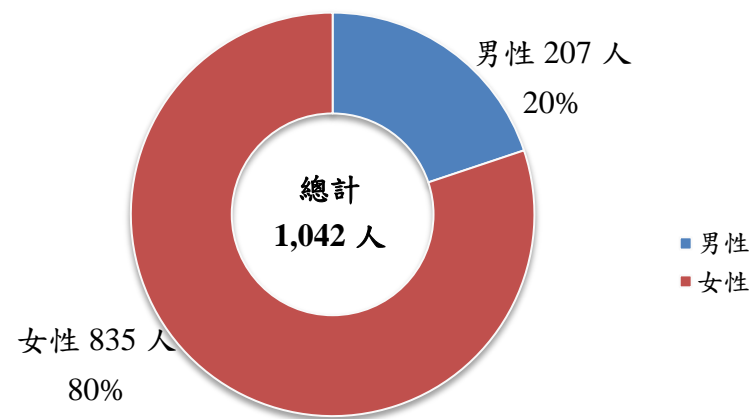
女性請領社工師證書人數占 80%，較男性高。

108 年社工師證書請領人數為 1,042 人，其中男性 207 人(19.9%)、女性 835 人(80.1%)，依請領總人數來看，男女比約為 20:80，女性約高出 60.2%。

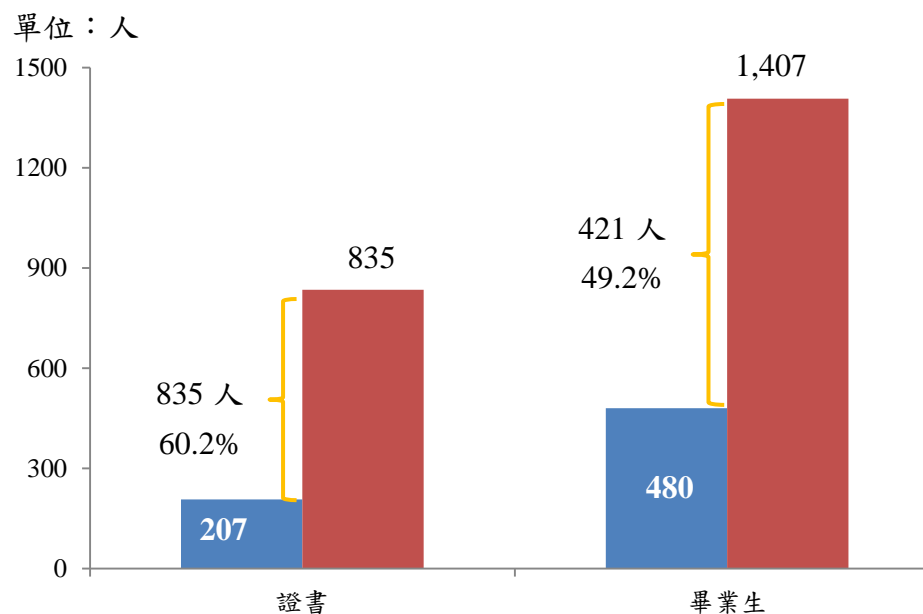
根據考選部核定之社工師應考資格校系名單，觀察 107 學年度大專院校畢業生人數約為 1,887 人，其中男性 480 人(25.4%)、女性 1,407 人(74.6%)，依累計總人數來看，男女比約為 25:75，女性約高出 49.2%。

大專院校畢業生人數與社工師證書請領人數均呈現為女性高於男性，並且兩者的男女性別比例趨近相符，約為 20:80。

### 108 年 社工師證書請領人數



### 108 年 社工師證書請領及相關科系畢業生人數



## 社區發展

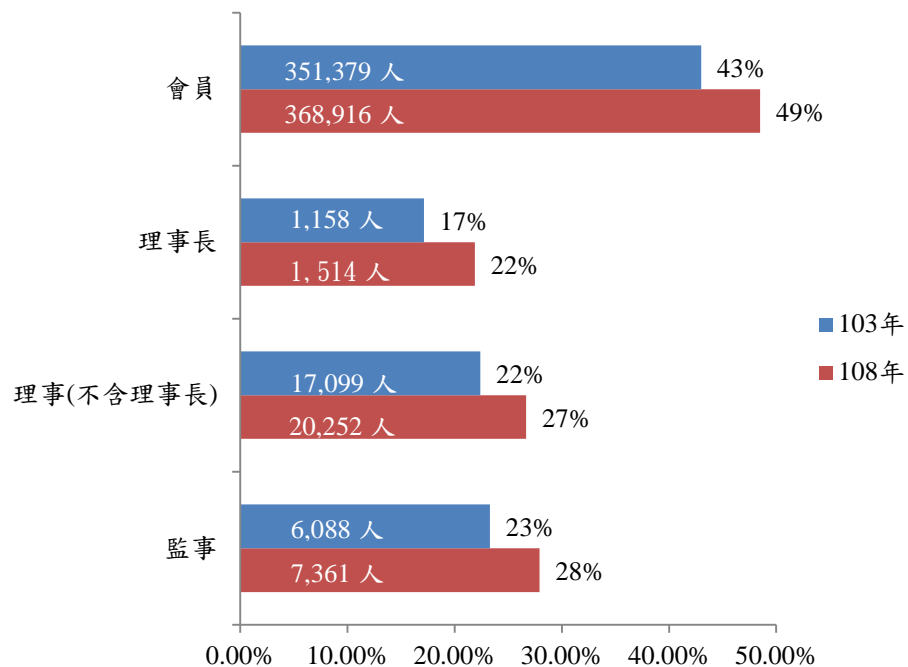
### 女性參與社區發展協會及擔任決策層級比率提升

108年社區發展協會會員數為76萬7,803人，男性39萬8,887人(52%)、女性36萬8,916人(48%)，女性會員比率與103年相較，提升5%。

108年社區發展協會理事長人數為6,921人，男性5,407人(78%)、女性1,514人(22%)。女性擔任社區發展協會理事長比率與103年17%相比較，提升5%。女性擔任理事(不含理事長)比率由103年22%提升至108年27%；擔任監事比率由103年23%提升至108年28%。

女性擔任社區發展協會決策層級比率有逐年增長趨勢，且與「擔任決策層級」女性人數成長比率相比，女性會員人數成長較多。

### 社區發展協會會員及決策階級女性比率



資料來源：衛生福利部

## 1957 福利諮詢服務

女性透過 1957 福利諮詢專線進行諮詢人數占

**64%，較男性 34%高**

108 年度透過 1957 福利諮詢專線進行諮詢人數為

10 萬 5,267 人，其中男性 3 萬 6,056 人、女性 6 萬 7,279

人、性別不詳 1,932 人，女性較男性多 30%。

觀察民眾諮詢類別，以兒少福利人數最高、其次為

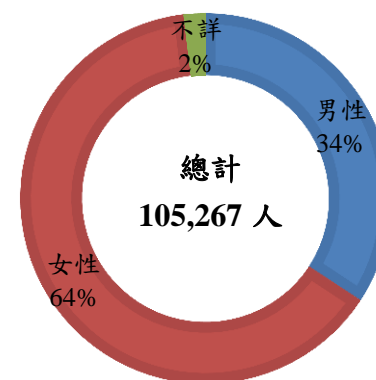
社會救助、再次之為身心障礙福利，除了身心障礙福利

類別男性高於女性外(因領有身障手冊或證明者之母體

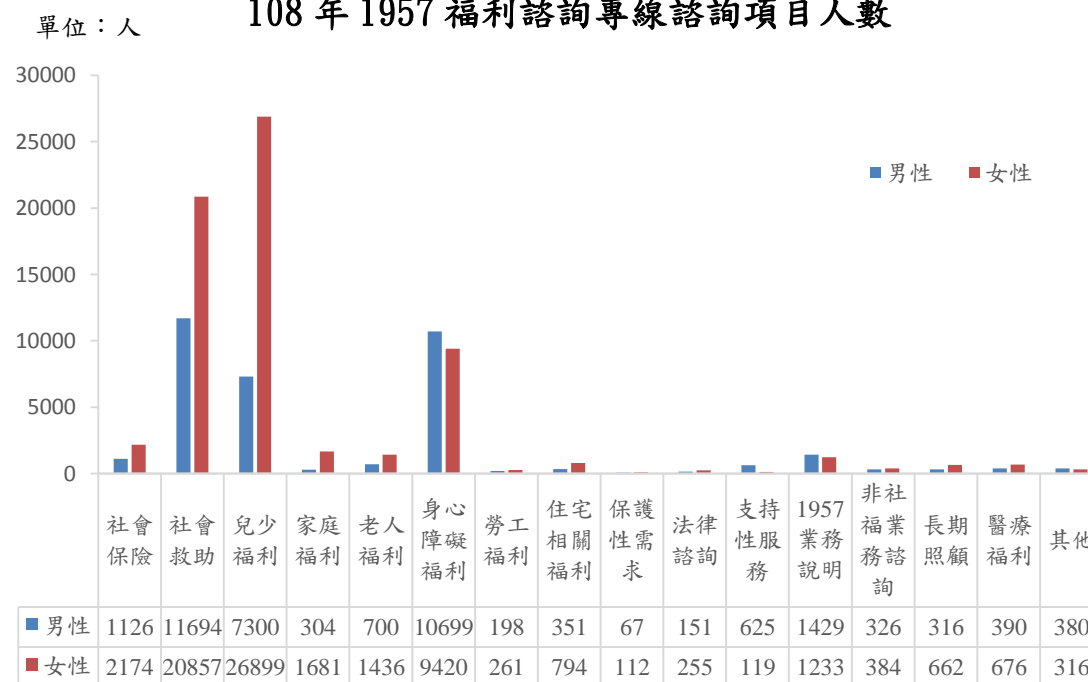
本就男(占 56%) 多於女)，其餘類別皆是呈現女性高於

男性。

108 年 1957 福利諮詢專線諮詢人數



108 年 1957 福利諮詢專線諮詢項目人數



資料來源：衛生福利部