

# 科技防疫 | 臺灣模式

---

衛生福利部 部長

陳時中

# 報告大綱

## 01 起源

## 02 疫情應變處置

- 疫情指揮中心
- 邊境風險嚴管
- 防疫物資整備
- 居家隔離檢疫
- 資訊系統整合
- 資訊透明公開
- 精準篩檢疫調
- 防疫新生活運動

## 03 結語

# 起源

作者 nomorepipe (不管了啦)  
標題 [問卦] 武漢疑爆發非典型肺炎冠狀病毒群聚感染?  
時間 Tue Dec 31 02:24:19 2019

現在中國網路正在沸沸騰騰討論中

昨天中國官方公告說有不明原因肺炎群聚感染



圖片來源：<https://digitalpr.tw/%e5%aa%92%e9%ab%94%e7%9b%a3%e6%b8%ac/>



## 2019年12月31日通報世界衛生組織(WHO) 國際衛生條例聯繫(IHR)窗口

News resources today indicate that at least seven atypical pneumonia cases were reported in Wuhan, CHINA. Their health authorities replied to the media that the cases were believed not SARS; however the samples are still under examination, and cases have been isolated for treatment.

I would greatly appreciate it if you have relevant information to share with us.

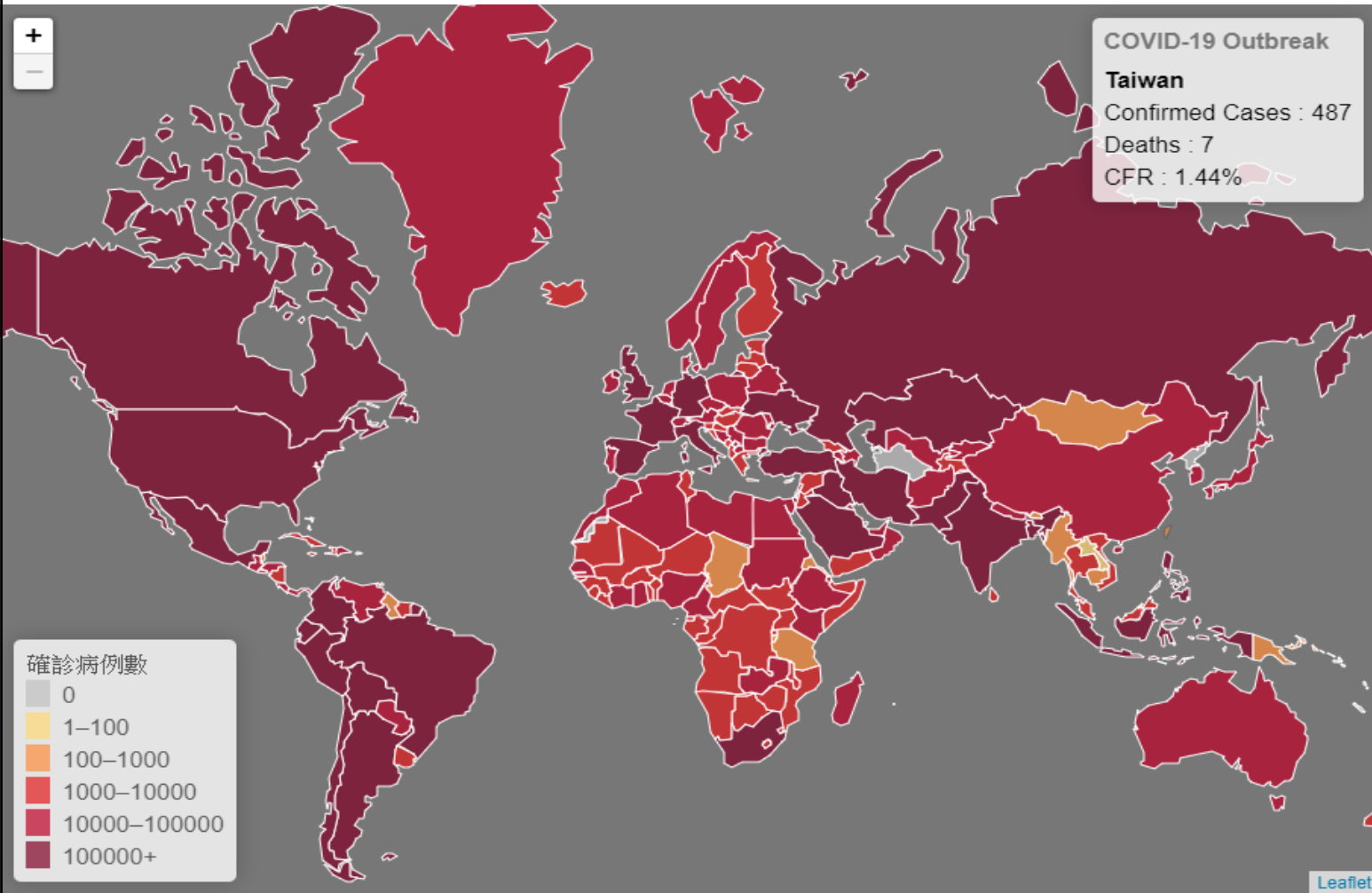
Thank you very much in advance for your attention to this matter.

Best Regards,

## 同日於武漢直飛臺灣航班啟動登機檢疫



# 全球疫情現況



**23,195,073**

全球確定病例數

**487**

我國確定病例數

**805,276**

全球死亡病例數

**7**

我國死亡病例數

**3.47%**

全球致死率

**1.44%**

我國致死率

資料統計時間：109年8月23日上午9時

# 中央流行疫情 指揮中心



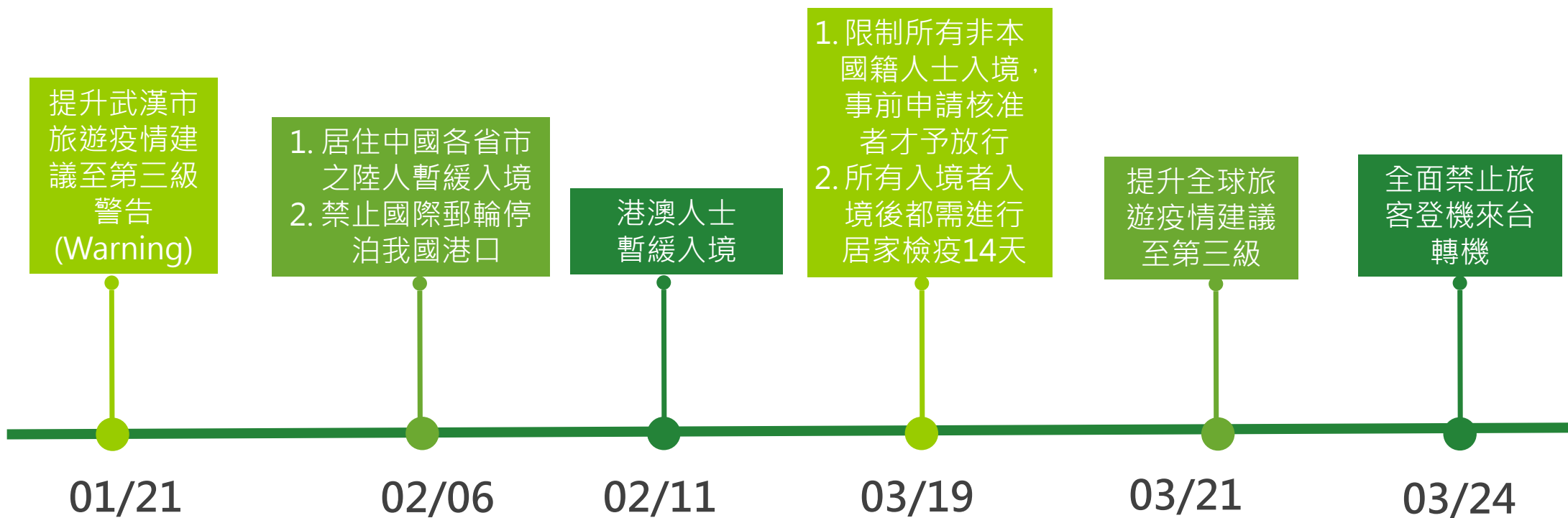
## COVID-19中央流行疫情 指揮中心(一級開設)



專家諮詢會議



## 邊境風險嚴管



# 防疫物資整備

## 防疫物資三級庫存系統

衛生福利部疾病管制署 防疫物資管理資訊系統

公告資訊

系統登入

中央

地方

醫療院所

系統相關文件

1. 使用者操作手冊-PDF格式 Doc格式
2. 防疫物資管理資訊系統常見問題集-PDF格式 Doc格式
3. 自備網線新增操作說明手冊-PDF格式
4. 教育訓練錄影片-PPT格式

※防疫資訊※

## 防疫物資國家隊



圖片來源：中央社、聯合報

# 防疫物資整備

## 科技化口罩配銷

### 口罩實名制1.0



### 口罩實名制2.0



### 口罩實名制3.0



圖片來源：衛生福利部中央健康保險署

## 口罩供需資訊平台

### 口罩供需資訊平台

健保藥局哪裡有？口罩數量剩多少？



歡迎您運用以下社群朋友開發的應用界面。

部分藥局因採發放號碼牌方式，方便民眾購買口罩，系統目前無法顯示已發送號碼牌數量，口罩數量以藥局實際存量為主，線上查詢之數量僅供參考。手機使用前請開啟定位服務。

### 藥局口罩採購地圖





## 現行入境旅客之邊境與社區管理機制

外籍人士\*入境時須檢附登機前3天內的COVID-19核酸檢驗陰性報告

入境時健康評估：  
有症狀→機場攔檢/後送  
無症狀→居家檢疫14天

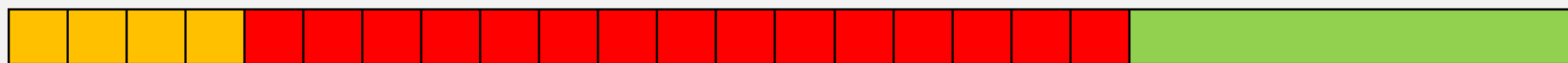
14天居家檢疫期滿時

採檢日

入境日

14天  
居家檢疫期間

7天  
一般自主健康管理



0 1 2 3 4 5 6 7 8 9 10 11 12 13 14 入境後天數

多元關懷機制，有症狀時由衛生單位評估送醫採檢

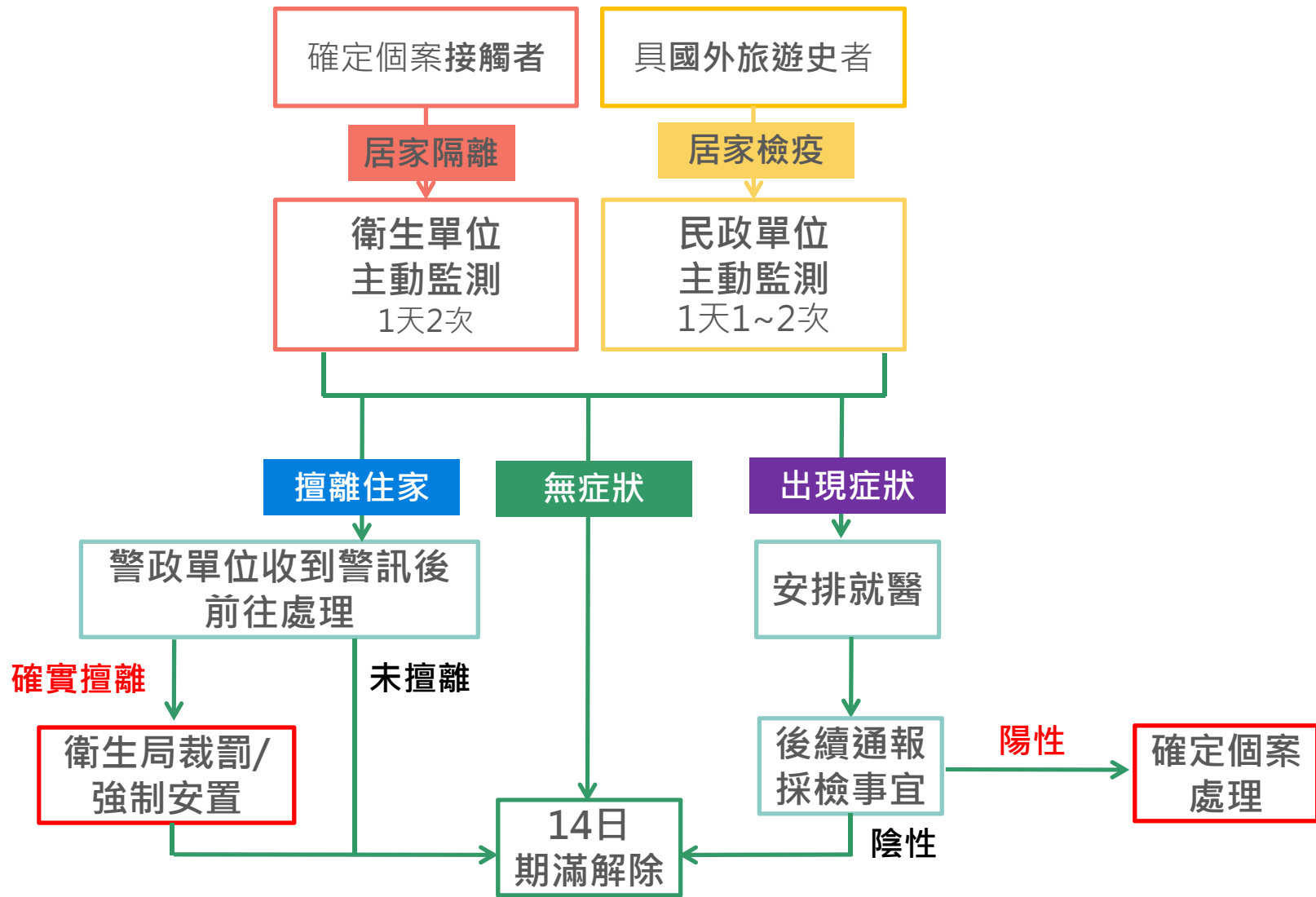
入境時

近期媒體及專家關切篩檢議題

雙向簡訊關懷健康狀況  
有症狀時就近就醫

\*部分專案管理對象以及人道緊急協助個案或隨船入境船員等除外

# 居家隔離檢疫



地方政府關懷服務中心



服務專線進線量



送餐



垃圾清運



協助安置



特殊狀況親訪



有相關症狀-協助安排就醫



無關症狀-協助安排就醫

# 資訊系統整合

## 入境檢疫系統



### 入境檢疫系統

Quarantine System for Entry

歡迎您返抵國門 / Welcome To Taiwan

輸入驗證碼:

#### 提醒您：

- 請詳閱重點聲明事項，並確實填寫旅客入境健康聲明。
- 如無法使用電子系統服務，請填寫紙本「旅客入境健康聲明暨居家檢疫週知書」或「健康聲明卡」。

#### Please be reminded to:

- Read the declaration items thoroughly and fill in the passenger health declaration.
- Please fill in the "Health Declaration and Home Quarantine Notice" or "Health Declaration Card" in writing if you cannot fill the form through the electronic process.

## 防疫追蹤系統

功能 系統公告 個案資料查詢

### 查詢個案資料

#### (1) 篩選功能

縣市別	請選擇	鄉鎮市區	請選擇	戶型	請選擇
職業		入境日期		離境日期	
確切狀態	全部	姓名	請輸入	電話	全部
姓名		電話	全部	<input type="button" value="查詢"/>	

#### (2) 篩選狀態統計

狀態統計	未確認	已確認	失聯	已結束
115873	139	9661		105851

#### (3) 篩選結果清單

入境日期	出港日期	姓名	區域	已確認地址	已確認電話	確切狀態	追蹤情形	結束狀態	功能列
2020/04/19 00:00	2020/04/19 13:00	陳		尚未確認	尚未確認	未確認	無	尚未結束	<input type="button" value="確認"/>
2020/04/19 00:00	2020/04/19 13:00	林		尚未確認	尚未確認	未確認	無	尚未結束	<input type="button" value="確認"/>
2020/04/19 00:00	2020/04/19 09:00	黃		臺中縣斗	09 5	已確認	無	尚未結束	<input type="button" value="確認"/>
2020/04/19 00:00	2020/04/19 09:00	蔡		桃園市	09 5	已確認	無	尚未結束	<input type="button" value="確認"/>
2020/04/19 00:00	2020/04/19 09:00	蔡		新竹縣	09 5	已確認	無	尚未結束	<input type="button" value="確認"/>

## 電子圍籬系統

### 疫情監控管制系統

〇〇縣市

居家檢疫 98人  
全臺 6619  
防疫5

居家隔離 2人  
全臺 330  
防疫1

檢疫告警中 3人  
關機0 防疫0

隔離告警中 0人  
關機0 防疫0

更新時間：2020/3/13 17:05:52



# 資訊系統整合



T 旅行史



O 職業史



C 接觸史



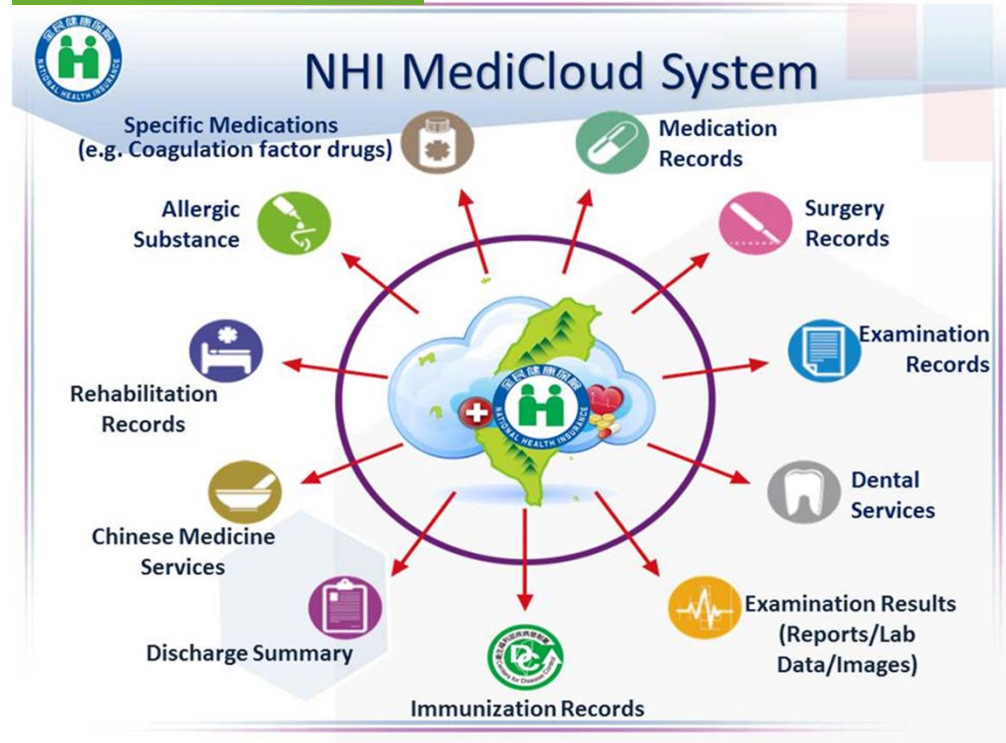
C 群聚史

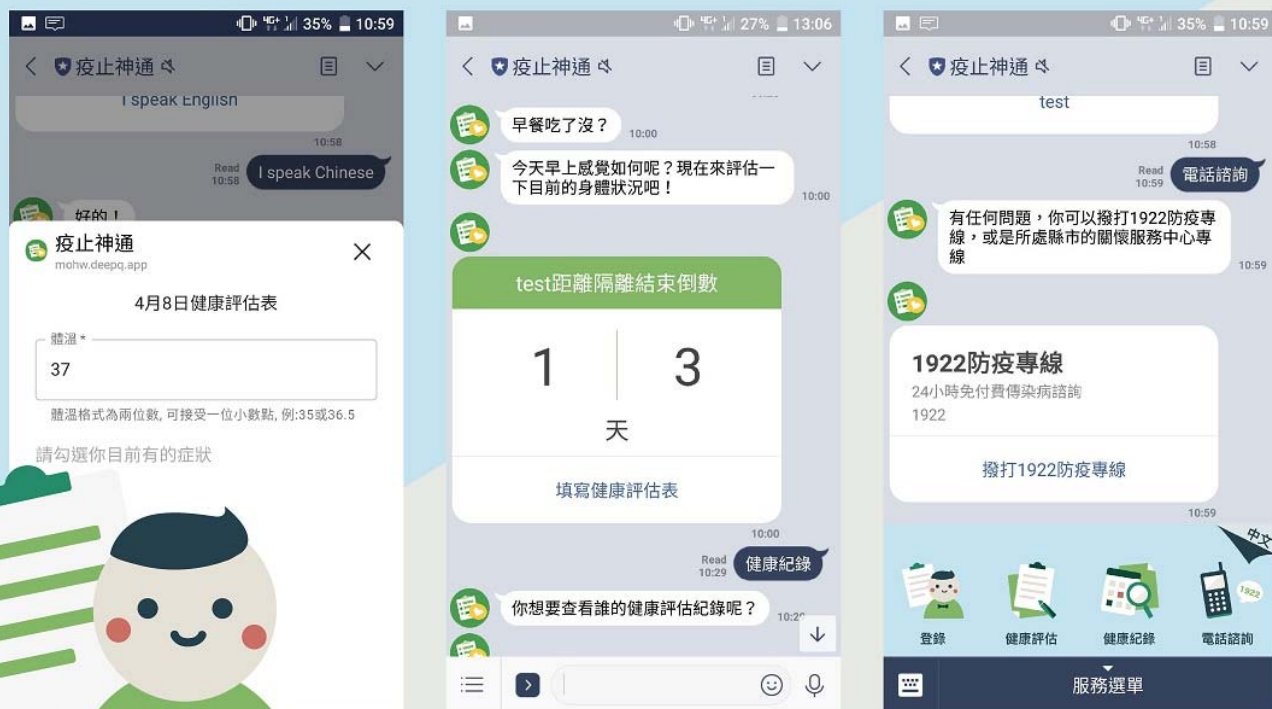
# TOCC查詢



圖片來源：<https://tw.stock.yahoo.com/news>

# 健保資訊系統





圖片來源：DeepQ

## 雙向簡訊

指揮中心關懷，請問您目前身體健康狀況，一切正常，請回1，有發燒、喉嚨痛、流鼻水、咳嗽、呼吸困難、嗅味覺異常\*、腹瀉\*，請回2，其他症狀請回3

指揮中心關懷您目前身體狀況，一切正常請回1，有發燒、流鼻水鼻塞、咳嗽、呼吸困難、嗅味覺異常\*、腹瀉\*、全身倦怠、四肢無力，請回2，其他症狀請回3

# 資訊透明公開



滿意度達  
93.8%



# 中央流行疫情指揮中心

Central Epidemic Command Center



# 資訊透明公開

## 疾管家



疾管家

好友人數 2,190,682

歡迎加入疾管署官方LINE！

<http://www.cdc.gov.tw>



聊天



貼文

<http://www.cdc.gov.tw>

<https://www.facebook.com/TWCDC?fref=ts>



台北市中正區林森南路6號

捷運善導寺站2號出口

< 99+ 疾管家

同時要避免接觸野生動物與禽類 下午6:07

關於2019新型冠狀病毒，接下來你了解什麼？

口罩可以重複戴嗎？  
要怎麼調配消毒水？

查看防疫快訊  
疾管署疾病介紹

下午6:07

預防武漢肺炎 澄清專區 口罩哪裡買

查看國內外疫情 了解所有傳染病 查詢疫苗何時打 電話諮詢

傳染病知識通

< 99+ 疾管家

我要看詳細公告  
分享給親友

下午6:08

已讀 下午6:08 口罩哪裡買？

除了從實體藥局購買外，也可以透過健保快易通app網路購買

下午6:08

你想要用哪種方式購買呢？

下午6:08

查詢實體藥局  
只要給我指定的位置，我就能幫你查詢附近還有口罩存量的藥局！

附近哪裡買得到口罩？

下午6:08

網路認  
不方便掛  
快易通a

傳染病知識通

< 99+ 疾管家

查證結果 不實訊息公告

網傳「多名醫師被隔離」是假的，民眾勿轉傳

公告日期：2020/07/07

近日通訊軟體流傳「很多醫生都被隔離」等相關不實訊息，中央流行疫情指揮中心已依法移送警方偵辦。民眾接獲來源不明的疫情訊息時，應先進行查證，勿隨意散播、轉傳，以免觸法。

我要看詳細公告  
分享給親友

下午6:08

治療欺騙調查

公告日期：2020/07/07

新北市林縣調經食品售銷○特殊傳別條例

下午6:08



精準篩檢疫調

擴大監測採檢

4/1起  
「肺炎」一律通報篩檢；  
將「嗅、味覺異常」納入  
臨床條件

3/25起  
放寬醫療照護工作人員  
採檢條件

3/21起  
全球皆列為流行地區

2/28起  
無旅遊史肺炎納入通報

4/4 再次擴大通報定義，納入腹瀉

4/1再放寬社區通報及採檢條件

3/25放寬醫療照護工作人員採檢條件

3/21全球皆列為流行地區

3/7入境旅客有症狀者全面採檢送醫

2/28擴大通報定義無旅遊史亦納入

2/16啟動社區監測

2/15河南、浙江、新加坡或泰國入境有症狀者

2/7

廣東旅遊史、港澳旅遊史+肺炎

2/2

二級地區旅遊史、小三通入境及居家檢疫症狀者

1/25

湖北旅遊史+發燒或呼吸道症狀；中國(不含港澳)旅遊史+肺炎

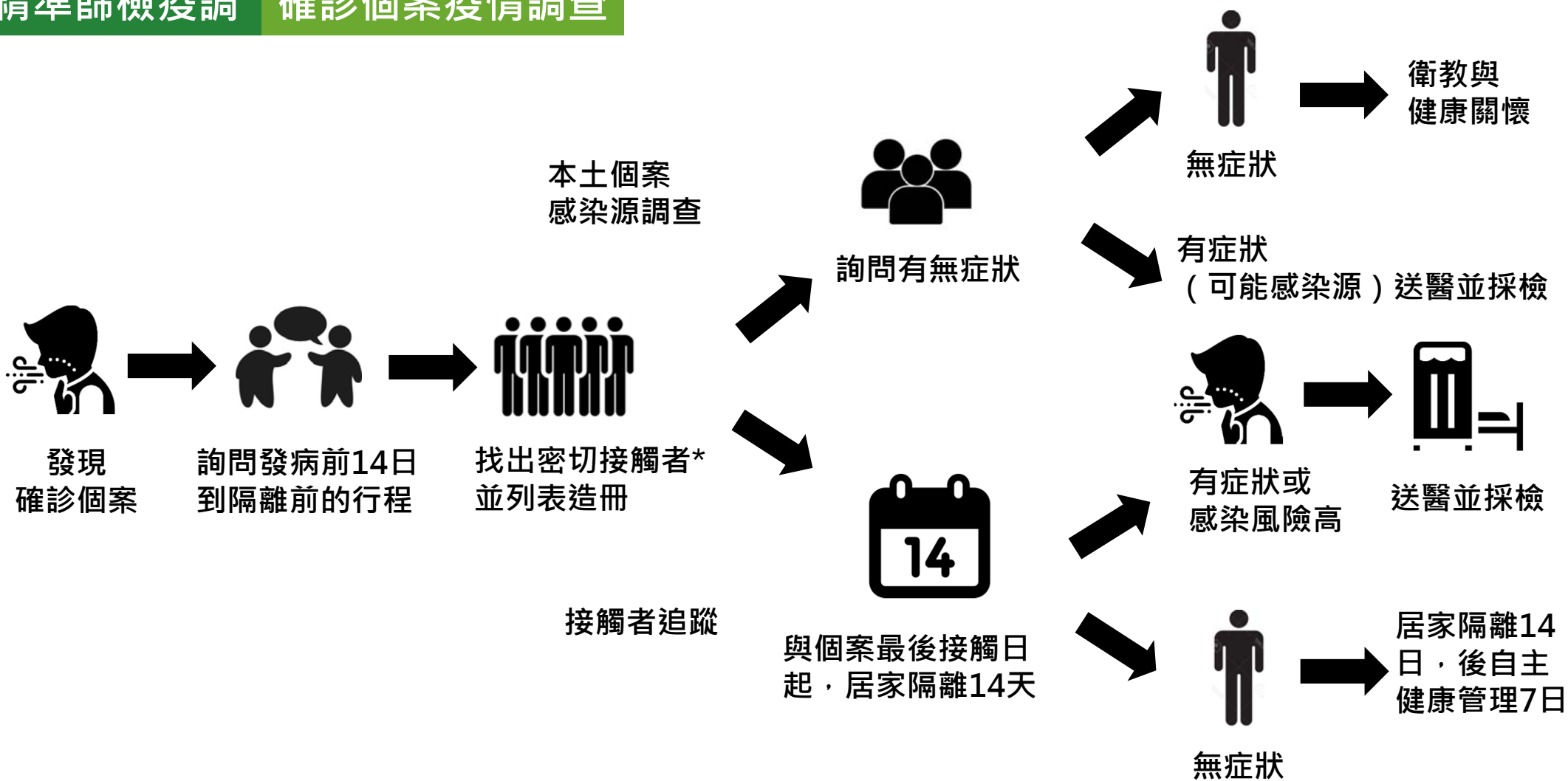
1/17

武漢旅遊史+發燒或呼吸道症狀

4/4起  
將「腹瀉」納入臨床條件

2/16起  
啟動社區監測

# 精準篩檢疫調 確診個案疫情調查



\*密切接觸者定義: 沒有適當防護下, 曾與確診個案近距離 (約1-2公尺以內) 長時間接觸 (15分鐘以上)

教育部



逐步開放觀眾入  
場觀賽

內政部



逐步放寬宗教集  
會活動參加人數

衛生福利部



推動「樂活防疫·安心  
飲食」方案，輔導業者  
完成自我宣示

經濟部



開放所轄會議中  
心及展覽館辦理  
活動

文化部



逐步開放辦理大  
型藝文活動

交通部



推動防疫旅遊，  
輔導業者落實辦  
理

6月7日後放寬國內社區防疫措施，推廣防疫新生活運動  
截至8月18日，共確診449例(含55例本土)，已126天無本土病例



### 保持社交距離

- 室內1.5公尺以上、室外1公尺以上，無法維持社交距離時，應戴口罩
- 適當的阻隔設施(如隔板)



圖片來源：聯合新聞網



### 落實個人衛生防護

- 量測體溫，隨時保持手部清潔
- 業者應於入口及場所內提供乾(濕)洗手用品或設備



圖片來源：自由時報 自由時報



### 建立實名(聯)制 落實人流管制及環境清消



圖片來源：ETtoday新聞雲

# 結語



## 預防COVID-19(武漢肺炎)

保持手部清潔      定期量體溫      人多時戴口罩

## 防疫新生活運動 START!

保持社交距離      出入實聯制      定期清消環境

The infographic is divided into two horizontal sections. The top section has a light blue background and features three red circular icons: a hand being washed with soap, a digital thermometer showing 36.0, and a white surgical mask. Below these icons are the labels '保持手部清潔', '定期量體溫', and '人多時戴口罩'. The bottom section has a light red background and features three blue circular icons: three stylized human figures with distance lines between them, a smartphone displaying names (王小明, 陳大中, 林小美), and a bucket of disinfectant labeled '漂白水'. Below these icons are the labels '保持社交距離', '出入實聯制', and '定期清消環境'.