

110年地方衛生機關 業務考評作業(草案)

綜合規劃司

109年11月20日

報告大綱 Content

01 依據及目的

03 分組評比獎勵方式

02 考評類別與執行單位

04 作業程序



01

依據及目的



依據

- ✓ 本部組織法第1條、第2條
- ✓ 衛生醫療相關法規
- ✓ 公務人員品德修養及工作績效激勵辦法第6條

目的

- ✓ 客觀衡量以展現政府整體施政績效
- ✓ 提升本部整體施政績效及為民服務品質



02 考評類別與執行單位



衛生福利部

Ministry of Health and Welfare

考評類別

本部(各100分)

醫政類

長期照顧類

照護類

心理及口腔健康類

衛教宣導類

本部所屬機關

(各200分)

防疫類

保健類

食品藥物類

(含中醫藥)

共計1100分



衛生福利部

Ministry of Health and Welfare

6



執行單位

本部	醫事司、長期照顧司、護理及健康照護司、心理及口腔健康司、中醫藥司、政風處、綜合規劃司
本部所屬機關	疾病管制署、國民健康署、食品藥物管理署



03 分組評比及獎勵方式



衛生福利部

Ministry of Health and Welfare

分組評比

分組評比(依據106年11月21日會議決議及參照
109年7月份台灣行政區域人口列表-人口排行)

地方考評 組別	縣市	類別	人口 (10907)	人口排行 (10907)	人口 (108/7)	人口排行 (108年)	人口 (107/7)	人口排行 (107年)	人口 (106年)	人口排行 (106年)
1	新北市	直轄市	4,027,481	1	4,004,598	1	3,988,906	1	3,984,720	1
1	臺中市	直轄市	2,816,792	2	2,810,219	2	2,796,081	2	2,780,155	2
1	高雄市	直轄市	2,770,654	3	2,773,177	3	2,773,506	3	2,777,564	3
1	臺北市	直轄市	2,620,037	4	2,657,652	4	2,674,063	4	2,685,202	4
1	桃園市	直轄市	2,260,043	5	2,235,005	5	2,208,035	5	2,174,895	5
1	臺南市	直轄市	1,877,294	6	1,882,313	6	1,884,596	6	1,886,145	6
2	彰化縣	縣	1,269,395	7	1,274,724	7	1,278,945	7	1,283,426	7
2	屏東縣	縣	815,367	8	821,834	8	828,073	8	831,629	8
2	雲林縣	縣	678,896	9	683,318	9	688,559	9	691,673	9
2	新竹縣	縣	567,807	10	559,734	10	555,074	10	550,621	11
3	苗栗縣	縣	543,803	11	546,690	11	550,825	11	555,485	10
3	嘉義縣	縣	500,897	12	504,750	12	508,729	12	512,548	12
4	南投縣	縣	492,410	13	495,283	13	498,851	13	502,482	13
3	宜蘭縣	縣	453,760	14	454,706	14	455,924	14	456,904	14
3	新竹市	市	450,113	15	447,359	15	443,581	15	439,747	15
3	基隆市	市	368,372	16	369,475	16	370,612	16	371,819	16
4	花蓮縣	縣	325,058	17	326,986	17	328,709	17	329,676	17
3	嘉義市	市	266,833	18	268,435	18	268,973	18	269,427	18
4	臺東縣	縣	215,768	19	217,721	19	219,584	19	219,879	19
4	金門縣	縣	139,628	20	139,281	20	137,952	20	136,004	20
4	澎湖縣	縣	105,174	21	104,676	21	104,041	21	103,412	21
4	連江縣	縣	13,123	22	13,095	22	13,076	22	12,756	22

分組評比

第一組	臺北市、新北市、桃園市、臺中市、臺南市、 高雄市
第二組	新竹縣、彰化縣、雲林縣、屏東縣
第三組	基隆市、宜蘭縣、新竹市、苗栗縣、嘉義縣、 嘉義市
第四組	花蓮縣、臺東縣、南投縣、澎湖縣、金門縣、 連江縣



獎勵方式(綜合獎)

- ◆ 各組考評類別之分數加總計算，分別取最高分者1名，各獲得新臺幣6萬元等值獎品或禮券及獎座(團體在1萬元以下，個人在5千元以下)。
- ◆ 另為獎勵機關同仁在工作崗位上之努力與付出，各組另取第2及第3名，頒發獎狀乙紙。



獎勵方式(類別獎)

- ✓ 共8類獎項
- ✓ 依組別分取優等獎數名

組別	優等獎	獎勵內容
第一組	3	<ul style="list-style-type: none">◆ 四組共取11名優等獎，各獲得新臺幣3萬元等值獎品或禮券及獎座(團體在1萬元以下，個人在5千元以下)。◆ 衛教宣導類各獲得新臺幣3萬元等值獎品或禮券及獎座；另進步兩名以上者，頒發進步獎獎狀乙紙。
第二組	2	
第三組	3	
第四組	3	



04 作業程序



衛生福利部

Ministry of Health and Welfare

作業程序(規劃及執行)



召開**110**年
考評確認會議

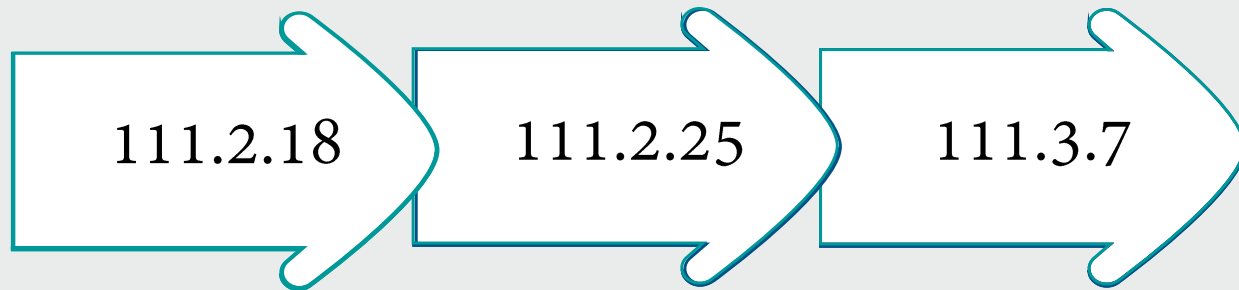
公告**110**年
考評作業手冊
(綜合規劃司 管制考核)

考評期程

✓ 提供   

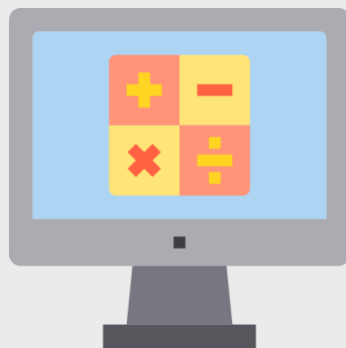


作業程序(結果彙整)



考評執行單位
完成初評送請
衛生局確認

衛生局提出申復



本部考評執行
單位確認成績，
送本部綜規司



作業程序(成績公布-預估)



考評成績評定

公布成績及排名

頒獎(綜合獎)

- 111年第1次
衛社政首長
聯繫會議



110年地方衛生機關業務考評作業手冊(草案)勘誤

➤ 考評指標八、保健業務 第264頁

2. 促進均衡飲食 (5分)

(1) 執行重點: 運用 109 年度發現目標族群之飲食問題擬定之介入策略, 選定介入場域 (如學校、職場及共餐據點等), 提出執行成果、評估成效及可發展之模式, 營造支持性環境, 提升目標群體之均衡飲食行為。

(2) 評分標準:

項目	配分	評分方式																		
提出介入方案之執行成果、成效評估及永續模式之建立	3	制定運用設計思考推動均衡飲食計畫, 內容至少需包括現況評估、資源盤點、推動策略、成效評估及永續模式建立等。 ● 有提出即可獲得 3 分。																		
辦理之場域家數應達設定之目標值	2	辦理之場域家數應達之目標值: 依直轄市、非直轄市及離島進行分組。																		
		<table border="1"><thead><tr><th>縣市別</th><th>家數</th><th>得分</th></tr></thead><tbody><tr><td rowspan="2">直轄市</td><td>家數 ≥ 7</td><td>2</td></tr><tr><td>家數 < 7</td><td>1</td></tr><tr><td rowspan="2">非直轄市</td><td>家數 ≥ 5</td><td>2</td></tr><tr><td>家數 < 5</td><td>1</td></tr><tr><td rowspan="2">離島</td><td>家數 ≥ 3</td><td>2</td></tr><tr><td>家數 < 3</td><td>1</td></tr></tbody></table>	縣市別	家數	得分	直轄市	家數 ≥ 7	2	家數 < 7	1	非直轄市	家數 ≥ 5	2	家數 < 5	1	離島	家數 ≥ 3	2	家數 < 3	1
		縣市別	家數	得分																
		直轄市	家數 ≥ 7	2																
			家數 < 7	1																
		非直轄市	家數 ≥ 5	2																
家數 < 5	1																			
離島	家數 ≥ 3	2																		
	家數 < 3	1																		



衛生福利部

Ministry of Health and Welfare

敬請指教

The screenshot shows the website of the Ministry of Health and Welfare, specifically the 'Management Evaluation' page. The browser address bar shows 'dep.mohw.gov.tw/DOPL/lp-233-101.html'. The page header includes navigation links for '網站導覽', '部長信箱', '雙語詞彙', 'English', and '回衛福部首頁'. The main header features the Ministry of Health and Welfare logo and name, a search bar, and a list of popular keywords: '醫事人員', '防疫補償', '武漢肺炎', and '口罩'. The main navigation menu includes '關於本司', '組織架構', '業務職掌', '焦點新聞', '活動訊息', '公告訊息', and '本部各單位及所屬機關'. The left sidebar contains a menu for '綜合規劃司' with items like '施政計畫', '施政績效', '企劃專案', '衛生福利部主管由政府捐助之財團法人專區', '全國衛政及社政首長聯繫會議', '衛生福利政策研討會議', and '管制考核'. The main content area shows '管制考核' with a search bar and a list of 12 documents. The first document is '衛生福利部109年地方衛生機關業務考評作業手冊(109年6月修訂版)' dated 109-07-03.

dep.mohw.gov.tw/DOPL/lp-233-101.html

網站導覽 | 部長信箱 | 雙語詞彙 | English | 回衛福部首頁

衛生福利部綜合規劃司
Ministry of Health and Welfare

請輸入關鍵字 進階

熱門關鍵字：醫事人員 防疫補償 武漢肺炎 口罩

關於本司 組織架構 業務職掌 焦點新聞 活動訊息 公告訊息 本部各單位及所屬機關

綜合規劃司

管制考核

管制考核 顯示條件查詢

共 12 筆資料，第 1/1 頁， 1

- 衛生福利部109年地方衛生機關業務考評作業手冊(109年6月修訂版) 109-07-03
- 衛生福利部109年地方衛生機關業務考評作業手冊(修訂版) 109-04-09
- 109年地方衛生機關業務考評 108-12-12
- 108年地方衛生機關業務考評 107-12-25
- 衛生福利部107年地方衛生機關業務考評作業手冊 106-12-28

本部網頁

<https://dep.mohw.gov.tw/DOPL/lp-233-101.html>



衛生福利部

Ministry of Health and Welfare