



衛生福利部新聞稿

| | | | | | |
|----|-----------|----|-----|----|--|
| 日期 | 105.08.05 | 單位 | 統計處 | 編號 | |
|----|-----------|----|-----|----|--|

主題：104 年國人死因統計結果

一、標準化死亡率較上年下降 2.7%，65 歲以上死亡者占 7 成

104 年死亡人數計 163,574 人，較上年增加 0.4%，較 94 年增加 17.7%；男性 98,230 人，為女性 65,344 人的 1.5 倍。

104 年死亡率為每十萬人口 697.2 人，較上年上升 0.2%，以 2000 年 WHO 之世界人口調整後之標準化死亡率為每十萬人口 431.5 人，較上年下降 2.7%，較 94 年下降 18.6%。男性標準化死亡率為每十萬人口 557.2 人，較上年下降 2.1%，女性標準化死亡率為每十萬人口 316.1 人，較上年下降 3.4%，男性為女性之 1.8 倍。

104 年 65 歲以上死亡人數占 70.1%，較上年增 0.3 個百分點，較 94 年增 3.9 個百分點，呈現逐年遞增趨勢；死亡者平均年齡為 72.0 歲，較上年增加 0.2 歲，死亡年齡中位數為 76 歲，與上年相同。

二、惡性腫瘤居十大死因首位，事故傷害死亡率下降

104 年十大死因以慢性疾病為主，死亡率依序為(1)惡性腫瘤(2)心臟疾病(3)腦血管疾病(4)肺炎(5)糖尿病(6)事故傷害(7)慢性下呼吸道疾病(8)高血壓性疾病(9)腎炎、腎病症候群及腎病變(10)慢性肝病及肝硬化。與上年相較，慢性肝病及肝硬化與腎炎、腎病症候群及腎病變順位對調，其餘順位不變。

十大死因標準化死亡率與上年比較，所有死因均呈下降，其中以腦血管疾病降 8.1% 最多，其次為慢性肝病及肝硬化降 7.8%，再次為糖尿病降 6.6%，事故傷害亦降 3.8%。另自殺標準化死亡率較上年上升 2.5%，死亡率續居第 11 位。

若以年齡觀察，1 至 24 歲死因以事故傷害居首位；25 至 44 歲死因以惡性腫瘤、事故傷害居前二位；45 歲以上死因屬慢性疾病之惡性腫瘤、心臟疾病居前二位。

三、十大癌症死因順位與上年相同，肺癌、肝癌續居前二位

104 年癌症(惡性腫瘤)死亡人數為 46,829 人，占所有死亡人數的 28.6%，死亡率每十萬人口 199.6 人，較上年上升 1.4%，標準化死亡率每十萬人口 128.0 人，較上年下降 1.7%；較 94 年下降 9.3%。

十大癌症死亡率依序為(1)氣管、支氣管和肺癌(2)肝和肝內膽管癌(3)結腸、直腸和肛門癌(4)女性乳房癌(5)口腔癌(6)前列腺(攝護腺)癌(7)胃癌(8)胰臟癌(9)食道癌(10)子宮頸及部位未明示子宮癌，順位與上年相同。

建議諮詢單位：本部國民健康署、疾病管制署、社會及家庭署、保護服務司、心理及口腔健康司及醫事司

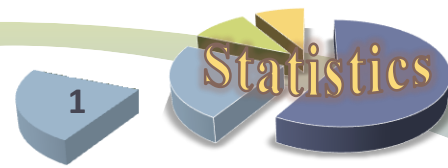
新聞資料詢問：本部統計處徐俊強科長 (85906830)



104年國人死因統計結果

衛生福利部 統計處

105. 8. 5





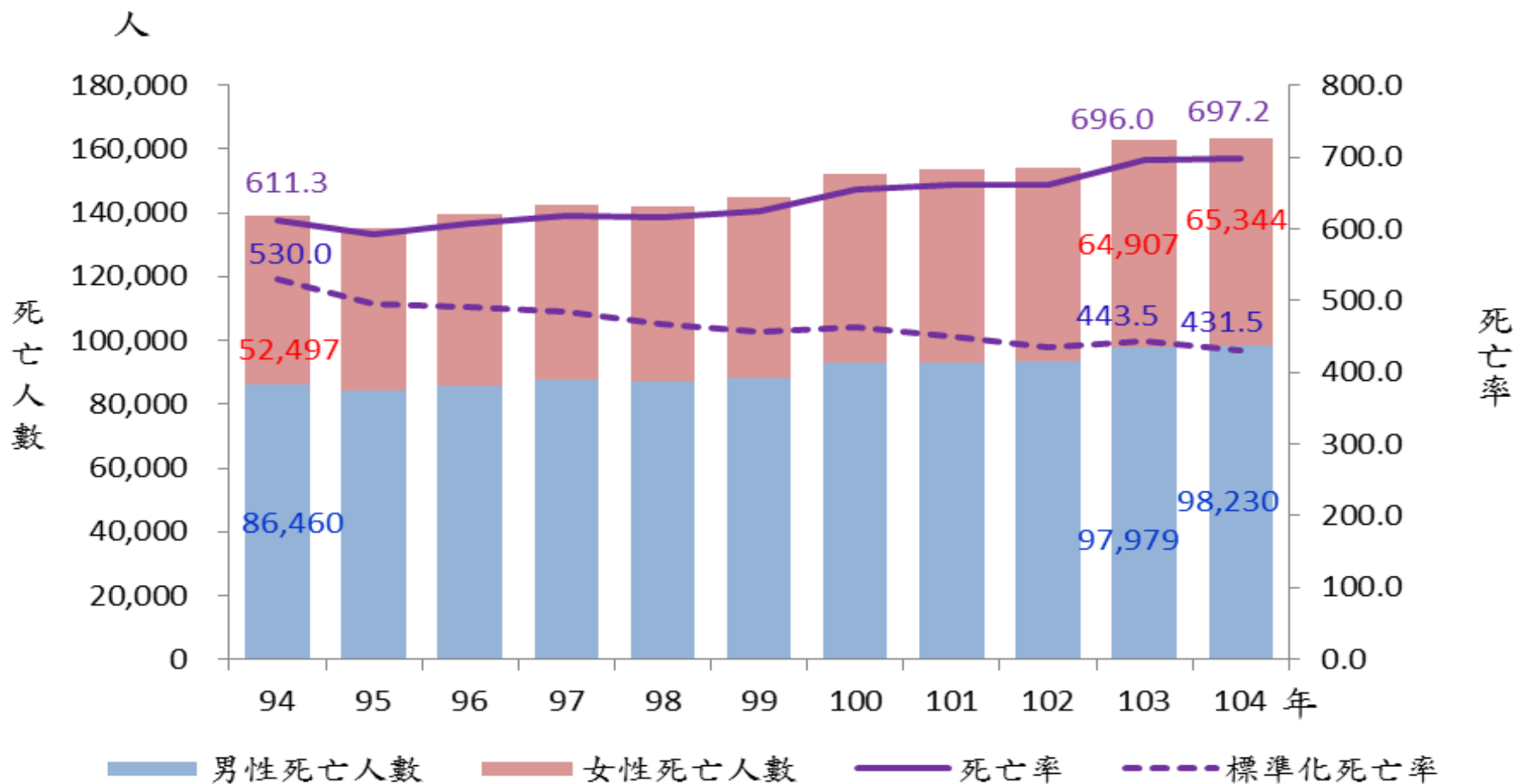
104年國人死亡概況

| 所有死因 | 年別 | 合計 | 男性 | 女性 |
|---------------|---------|---------|--------|--------|
| 死亡人數(人) | 104年 | 163,574 | 98,230 | 65,344 |
| | 較上年增減率 | 0.4 | 0.3 | 0.7 |
| | 較十年前增減率 | 17.7 | 13.6 | 24.5 |
| 死亡年齡中位數(歲) | 104年 | 76 | 74 | 79 |
| | 較上年增減數 | - | - | - |
| | 較十年前增減數 | 3 | 3 | 4 |
| 死亡率(每十萬人口) | 104年 | 697.2 | 839.2 | 555.7 |
| | 較上年增減率 | 0.2 | 0.1 | 0.3 |
| | 較十年前增減率 | 14.0 | 12.1 | 18.3 |
| 標準化死亡率(每十萬人口) | 104年 | 431.5 | 557.2 | 316.1 |
| | 較上年增減率 | -2.7 | -2.1 | -3.4 |
| | 較十年前增減率 | -18.6 | -15.3 | -21.1 |
| 性別倍數比(男/女) | 104年 | | 1.5 | 1 |
| | 103年 | | 1.5 | 1 |
| | 94年 | | 1.6 | 1 |



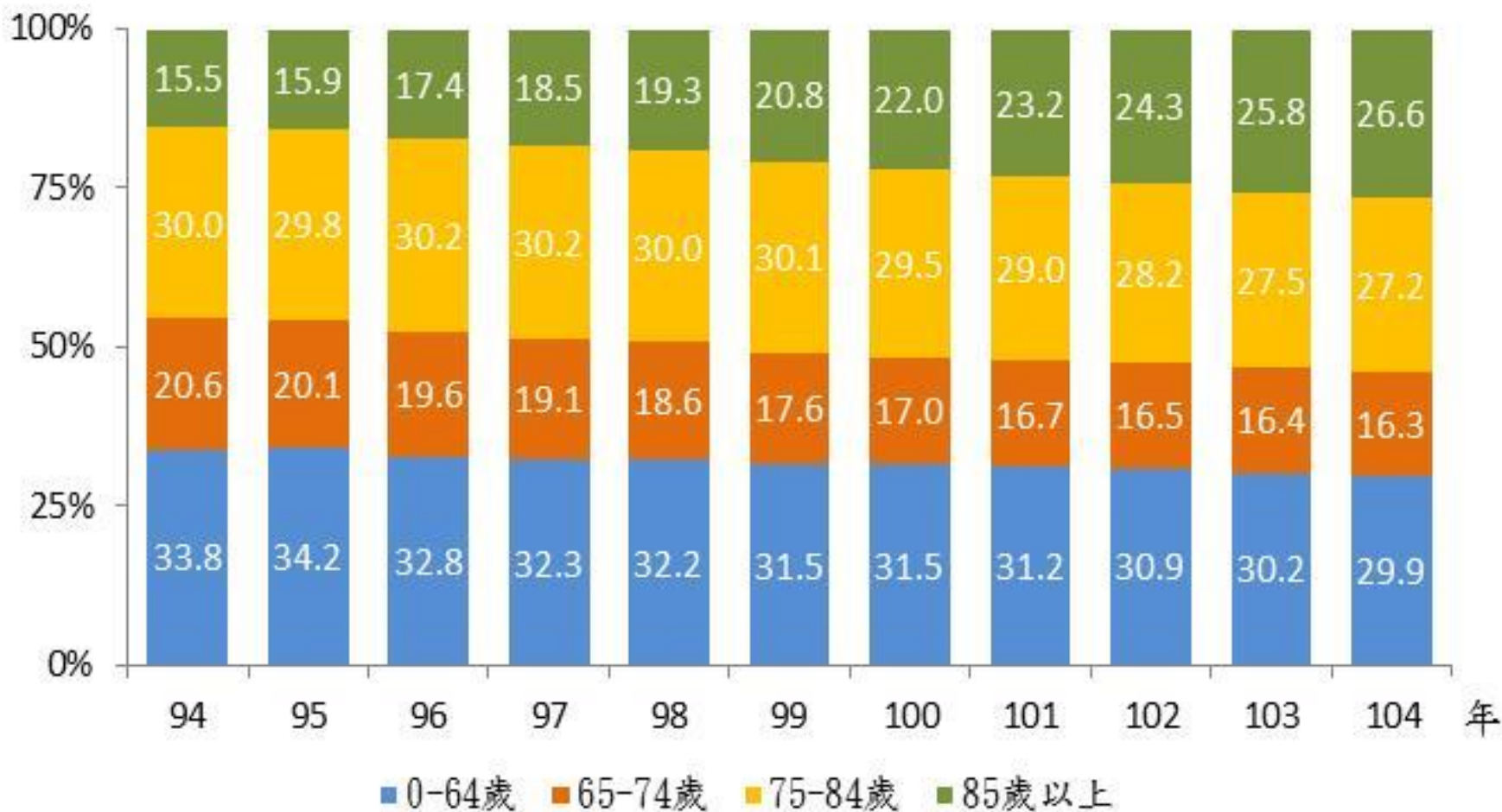


死亡人數與死亡率





死亡人數年齡結構

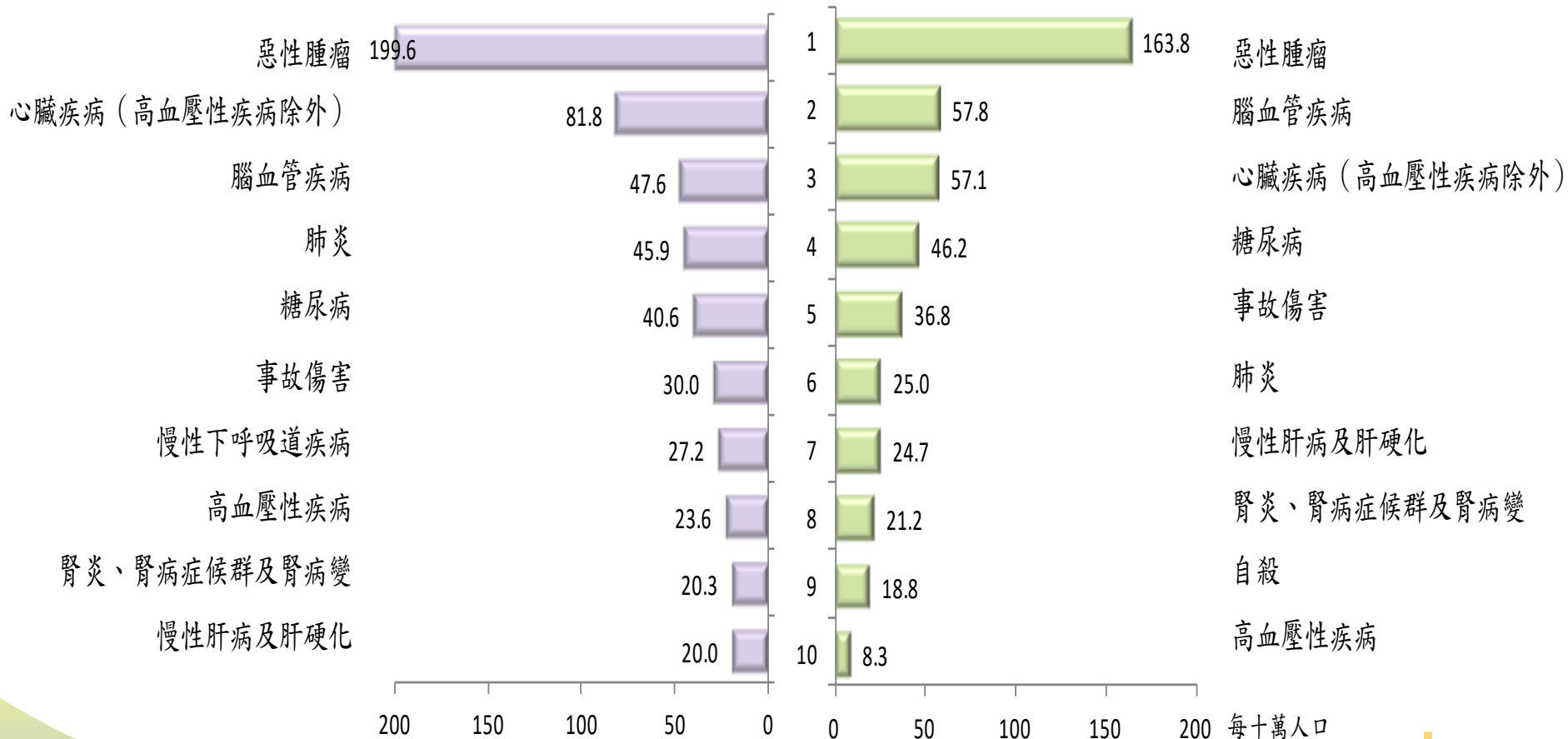




十大死因

104年(死亡率 697.2)

94年(死亡率 611.3)



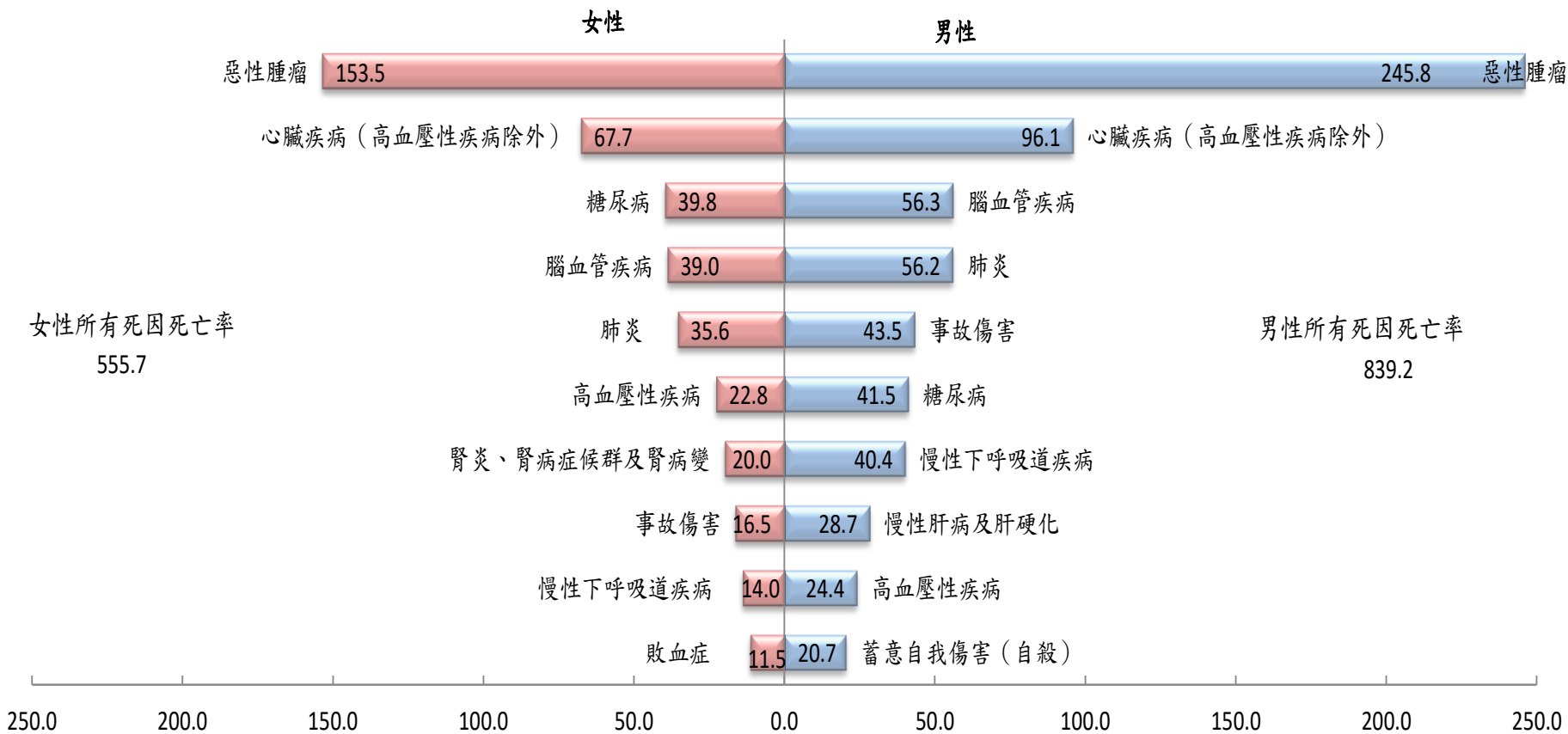


死亡發生時鐘

| | 104年 | | | | 103年 | | | | 94年 | | | |
|----------------|-----------|---|----|----|-----------|---|----|----|-----------|---|----|----|
| | 每日 發生數 | 時 | 分 | 秒 | 每日 發生數 | 時 | 分 | 秒 | 每日 發生數 | 時 | 分 | 秒 |
| 所有死亡原因 | 448 | 0 | 3 | 12 | 446 | 0 | 3 | 13 | 381 | 0 | 3 | 46 |
| 惡性腫瘤 | 128 | 0 | 11 | 13 | 126 | 0 | 11 | 24 | 102 | 0 | 14 | 7 |
| 心臟疾病（高血壓性疾病除外） | 53 | 0 | 27 | 22 | 53 | 0 | 27 | 5 | 36 | 0 | 40 | 31 |
| 腦血管疾病 | 31 | 0 | 47 | 3 | 32 | 0 | 44 | 47 | 36 | 0 | 40 | 0 |
| 肺炎 | 29 | 0 | 48 | 50 | 28 | 0 | 50 | 46 | 16 | 1 | 32 | 25 |
| 糖尿病 | 26 | 0 | 55 | 9 | 27 | 0 | 53 | 22 | 29 | 0 | 50 | 3 |
| 事故傷害 | 19 | 1 | 14 | 44 | 20 | 1 | 13 | 50 | 23 | 1 | 2 | 49 |
| 慢性下呼吸道疾病 | 17 | 1 | 22 | 20 | 18 | 1 | 21 | 46 | 15 | 1 | 35 | 50 |
| 高血壓性疾病 | 15 | 1 | 34 | 56 | 15 | 1 | 36 | 16 | 5 | 4 | 37 | 56 |
| 腎炎、腎病症候群及腎病變 | 13 | 1 | 50 | 22 | 14 | 1 | 45 | 55 | 13 | 1 | 49 | 0 |
| 慢性肝病及肝硬化 | 13 | 1 | 52 | 6 | 13 | 1 | 47 | 58 | 15 | 1 | 33 | 30 |



104年兩性十大死因



每十萬人口





104年年齡別十大死因

單位：人

| 順位 | <1歲 | 1-14歲 | 15-24歲 | 25-44歲 | 45-64歲 | 65歲+ |
|----|---------------------|--------------------|--------------------|---------------------|------------------------|-------------------------|
| 1 | 先天性畸形、變形及染色體異常(180) | 事故傷害(77) | 事故傷害(569) | 惡性腫瘤(2, 231) | 惡性腫瘤(16, 101) | 惡性腫瘤(28, 270) |
| 2 | 源於周產期的呼吸性疾患(117) | 惡性腫瘤(74) | 蓄意自我傷害(自殺)(183) | 事故傷害(1, 325) | 心臟疾病(高血壓性疾病除外)(3, 763) | 心臟疾病(高血壓性疾病除外)(14, 625) |
| 3 | 與妊娠長短及胎兒生長有關的疾患(60) | 先天性畸形變形及染色體異常(41) | 惡性腫瘤(147) | 蓄意自我傷害(自殺)(1, 165) | 慢性肝病及肝硬化(2, 149) | 肺炎(9, 705) |
| 4 | 事故傷害(46) | 加害(他殺)(24) | 心臟疾病(高血壓性疾病除外)(43) | 心臟疾病(高血壓性疾病除外)(729) | 事故傷害(2, 032) | 腦血管疾病(8, 814) |
| 5 | 特發於周產期的感染(36) | 心臟疾病(高血壓性疾病除外)(23) | 骨骼肌肉系統及結締組織之疾病(24) | 慢性肝病及肝硬化(696) | 腦血管疾病(1, 975) | 糖尿病(7, 568) |
| 6 | 嬰兒猝死症候群(SIDS)(32) | 肺炎(14) | 加害(他殺)(23) | 腦血管疾病(352) | 糖尿病(1, 768) | 慢性下呼吸道疾病(5, 933) |
| 7 | 胎兒及新生兒出血及血液疾患(28) | 敗血症(7) | 腦血管疾病(18) | 糖尿病(185) | 蓄意自我傷害(自殺)(1, 424) | 高血壓性疾病(4, 629) |
| 8 | 心臟疾病(高血壓性心臟病除外)(19) | 原位與良性腫瘤(惡性腫瘤除外)(7) | 先天性畸形變形及染色體異常(16) | 肺炎(135) | 肺炎(879) | 腎炎、腎病症候群及腎病變(3, 885) |
| 9 | 肺炎(17) | 腦血管疾病(6) | 肺炎(11) | 高血壓性疾病(125) | 腎炎、腎病症候群及腎病變(789) | 事故傷害(2, 984) |
| 10 | 腦之其他疾患(14) | 蓄意自我傷害(自殺)(6) | 糖尿病(9) | 骨骼肌肉系統及結締組織之疾病(106) | 高血壓性疾病(780) | 敗血症(2, 851) |





104年兒童及少年主要死因

單位：人

| 順位 | 1-5歲 | 6-11歲 | 12-17歲 |
|----|-------------------|------------------------|------------------------|
| 1 | 事故傷害(42) | 惡性腫瘤(26) | 事故傷害(104) |
| 2 | 惡性腫瘤(26) | 事故傷害(13) | 惡性腫瘤(56) |
| 3 | 先天性畸形變形及染色體異常(26) | 心臟疾病(高血壓性 疾病除外)(11) | 蓄意自我傷害(自殺)(22) |
| 4 | 加害(他殺)(14) | 先天性畸形變形及染色體異常(11) | 心臟疾病(高血壓性 疾病除外)(11) |
| 5 | 肺炎(8) | 加害(他殺)(8) | 先天性畸形變形及染色體異常(8) |

前五大死
因占率(%)

57.1

57.5

70.0





死亡年齡中位數

單位：歲

| | 104年 | | | 較上年增減歲數 | | | 較十年前增減歲數 | | |
|----------------|------|----|----|---------|----|---|----------|----|----|
| | 合計 | 男 | 女 | 合計 | 男 | 女 | 合計 | 男 | 女 |
| 所有死亡原因 | 76 | 74 | 79 | - | - | - | 3 | 3 | 4 |
| 惡性腫瘤 | 69 | 68 | 71 | - | -1 | - | - | -1 | 2 |
| 心臟疾病（高血壓性疾病除外） | 79 | 75 | 83 | - | -1 | 1 | 2 | - | 3 |
| 腦血管疾病 | 79 | 77 | 82 | - | - | 1 | 3 | 3 | 4 |
| 肺炎 | 84 | 84 | 86 | - | 1 | 1 | 4 | 5 | 3 |
| 糖尿病 | 77 | 74 | 80 | - | - | 1 | 3 | 2 | 4 |
| 事故傷害 | 60 | 57 | 67 | 1 | 1 | 1 | 11 | 10 | 12 |
| 慢性下呼吸道疾病 | 84 | 83 | 85 | - | - | 1 | 4 | 4 | 3 |
| 高血壓性疾病 | 82 | 79 | 84 | - | - | - | 3 | 2 | 3 |
| 慢性肝病及肝硬化 | 59 | 55 | 73 | 1 | 1 | - | - | 2 | 2 |
| 腎炎、腎病症候群及腎病變 | 79 | 78 | 81 | - | - | 1 | 2 | 1 | 3 |





104年癌症死亡概況

| 癌 症 | 年 別 | 合 計 | 男 性 | 女 性 |
|---------------|---------|--------|--------|--------|
| 死亡人數(人) | 104年 | 46,829 | 28,776 | 18,053 |
| | 較上年增減率 | 1.6 | 1.1 | 2.5 |
| | 較十年前增減率 | 25.8 | 20.2 | 36.0 |
| 死亡年齡中位數(歲) | 104年 | 69 | 68 | 71 |
| | 較上年增減數 | - | -1 | - |
| | 較十年前增減數 | - | -1 | 2 |
| 死亡率(每十萬人口) | 104年 | 199.6 | 245.8 | 153.5 |
| | 較上年增減率 | 1.3 | 0.9 | 2.1 |
| | 較十年前增減率 | 21.9 | 18.6 | 29.3 |
| 標準化死亡率(每十萬人口) | 104年 | 128.0 | 166.3 | 93.4 |
| | 較上年增減率 | -1.6 | -1.5 | -1.6 |
| | 較十年前增減率 | -9.3 | -8.3 | -7.6 |
| 性別倍數比(男/女) | 104年 | | 1.6 | 1 |
| | 103年 | | 1.6 | 1 |
| | 94年 | | 1.8 | 1 |



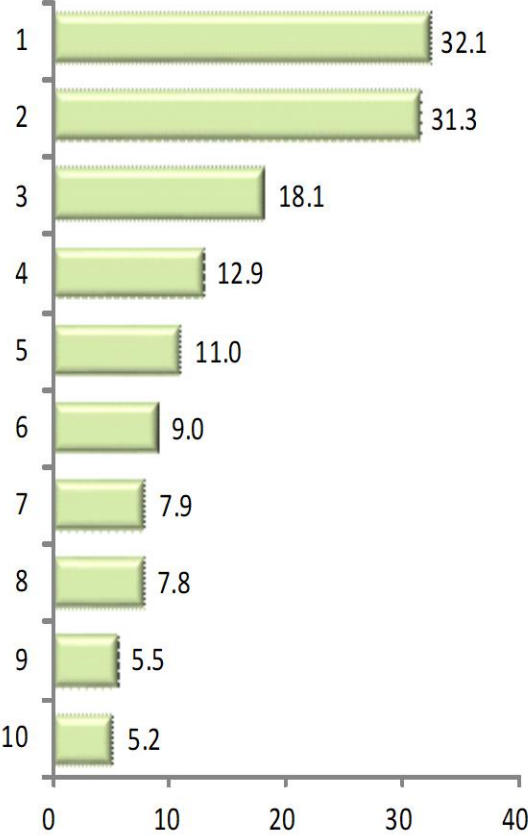
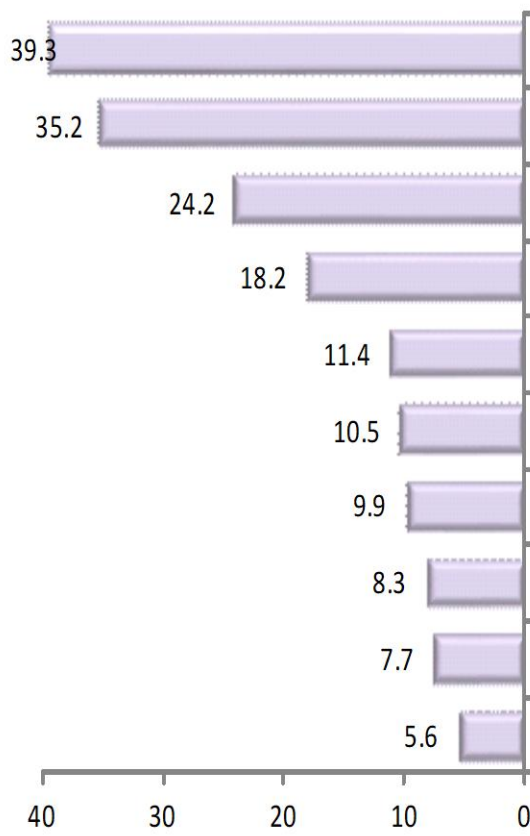


十大癌症死因

104年(死亡率 199.6)

94年(死亡率 163.8)

氣管、支氣管和肺癌
肝和肝內膽管癌
結腸、直腸和肛門癌
女性乳癌
口腔癌
前列腺(攝護腺)癌
胃癌
胰臟癌
食道癌
子宮頸及部位未明示子宮癌



氣管、支氣管和肺癌
肝和肝內膽管癌
結腸、直腸和肛門癌
女性乳房癌
胃癌
口腔癌
前列腺(攝護腺)癌
子宮頸及部位未明示子宮癌
食道癌
胰臟癌

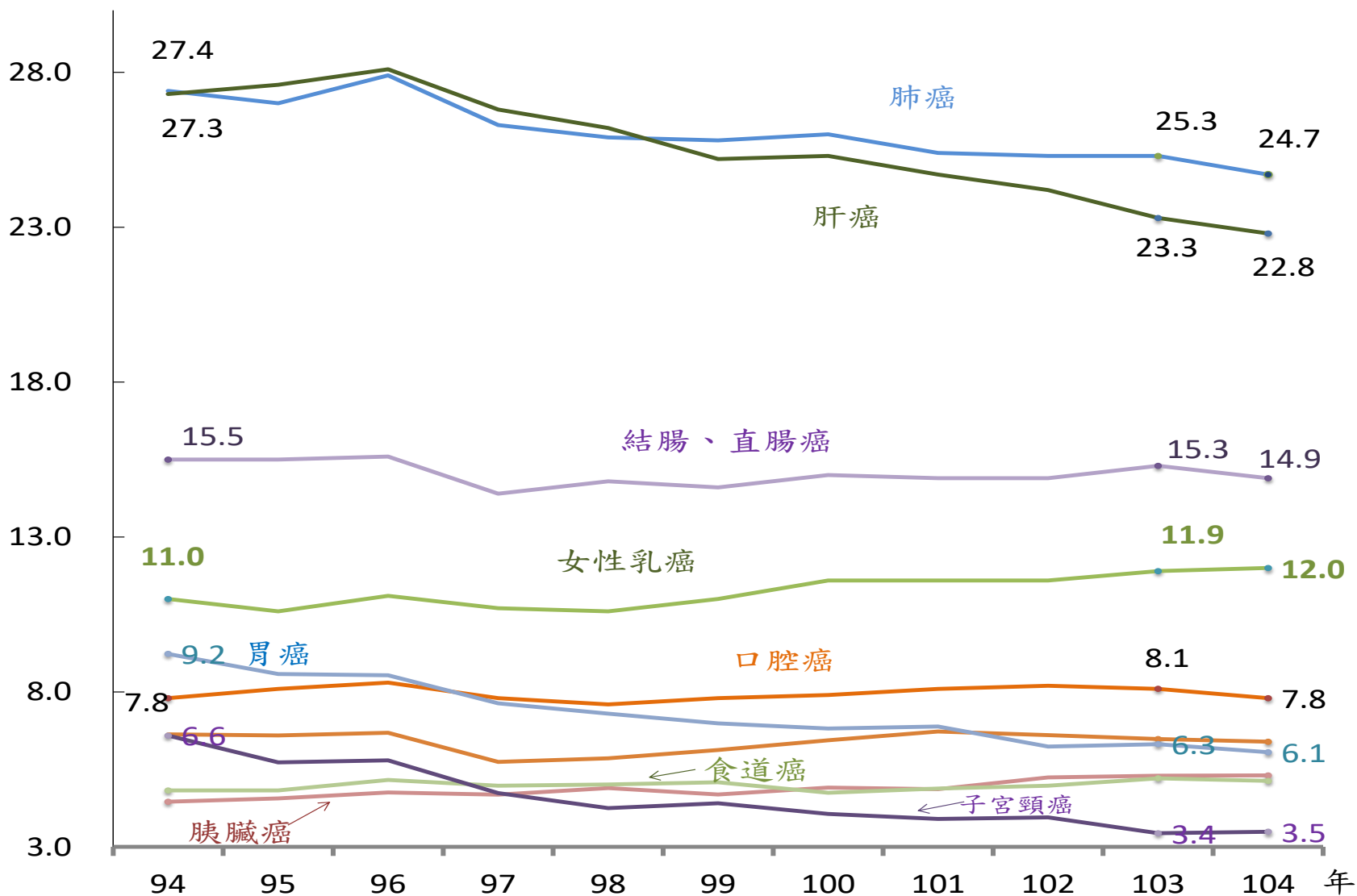
每十萬人口





十大癌症標準化死亡率

每十萬人口





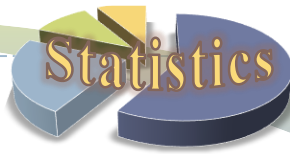
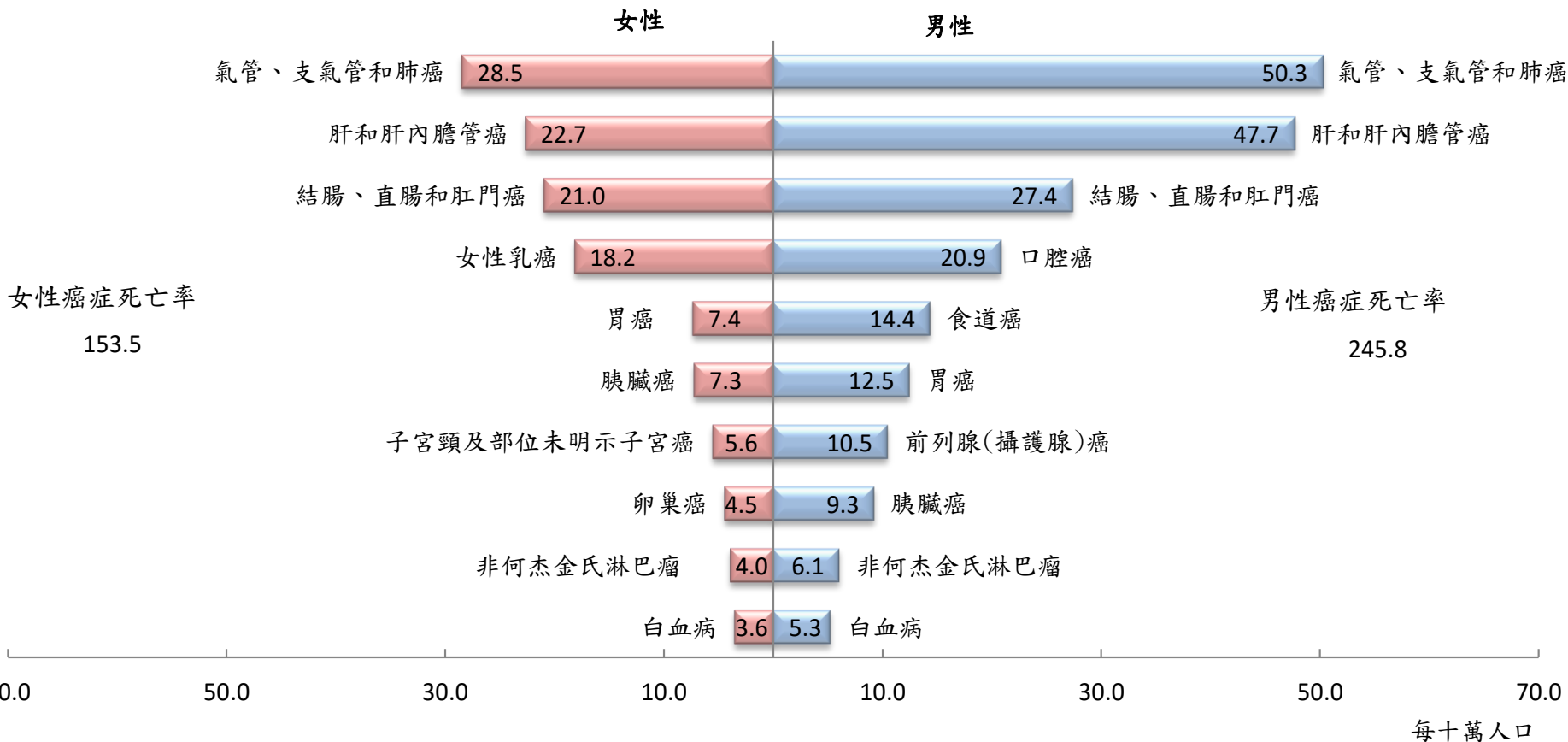
癌症死亡發生時鐘

| | 104年 | | | | 103年 | | | | 94年 | | | |
|--------------|-----------|----|----|----|-----------|----|----|----|-----------|----|----|----|
| | 每日 發生數 | 時 | 分 | 秒 | 每日 發生數 | 時 | 分 | 秒 | 每日 發生數 | 時 | 分 | 秒 |
| 惡性腫瘤 | 128 | 0 | 11 | 13 | 126 | 0 | 11 | 24 | 102 | 0 | 14 | 7 |
| 氣管、支氣管和肺癌 | 25 | 0 | 56 | 55 | 25 | 0 | 57 | 20 | 20 | 1 | 11 | 58 |
| 肝和肝內膽管癌 | 23 | 1 | 3 | 38 | 22 | 1 | 4 | 16 | 19 | 1 | 13 | 56 |
| 結腸、直腸和肛門癌 | 16 | 1 | 32 | 25 | 15 | 1 | 33 | 48 | 11 | 2 | 7 | 51 |
| 女性乳癌 | 6 | 4 | 5 | 29 | 6 | 4 | 13 | 47 | 4 | 6 | 5 | 15 |
| 口腔癌 | 7 | 3 | 17 | 4 | 7 | 3 | 13 | 26 | 6 | 4 | 17 | 31 |
| 前列腺(攝護腺)癌 | 3 | 7 | 6 | 58 | 3 | 7 | 11 | 31 | 2 | 9 | 38 | 13 |
| 胃癌 | 6 | 3 | 45 | 58 | 6 | 3 | 43 | 39 | 7 | 3 | 31 | 5 |
| 胰臟癌 | 5 | 4 | 29 | 48 | 5 | 4 | 38 | 5 | 3 | 7 | 27 | 42 |
| 食道癌 | 5 | 4 | 50 | 52 | 5 | 4 | 53 | 28 | 3 | 6 | 56 | 48 |
| 子宮頸及部位未明示子宮癌 | 2 | 13 | 15 | 9 | 2 | 13 | 41 | 15 | 2 | 10 | 1 | 22 |





104年兩性十大癌症死因





癌症死亡年齡中位數

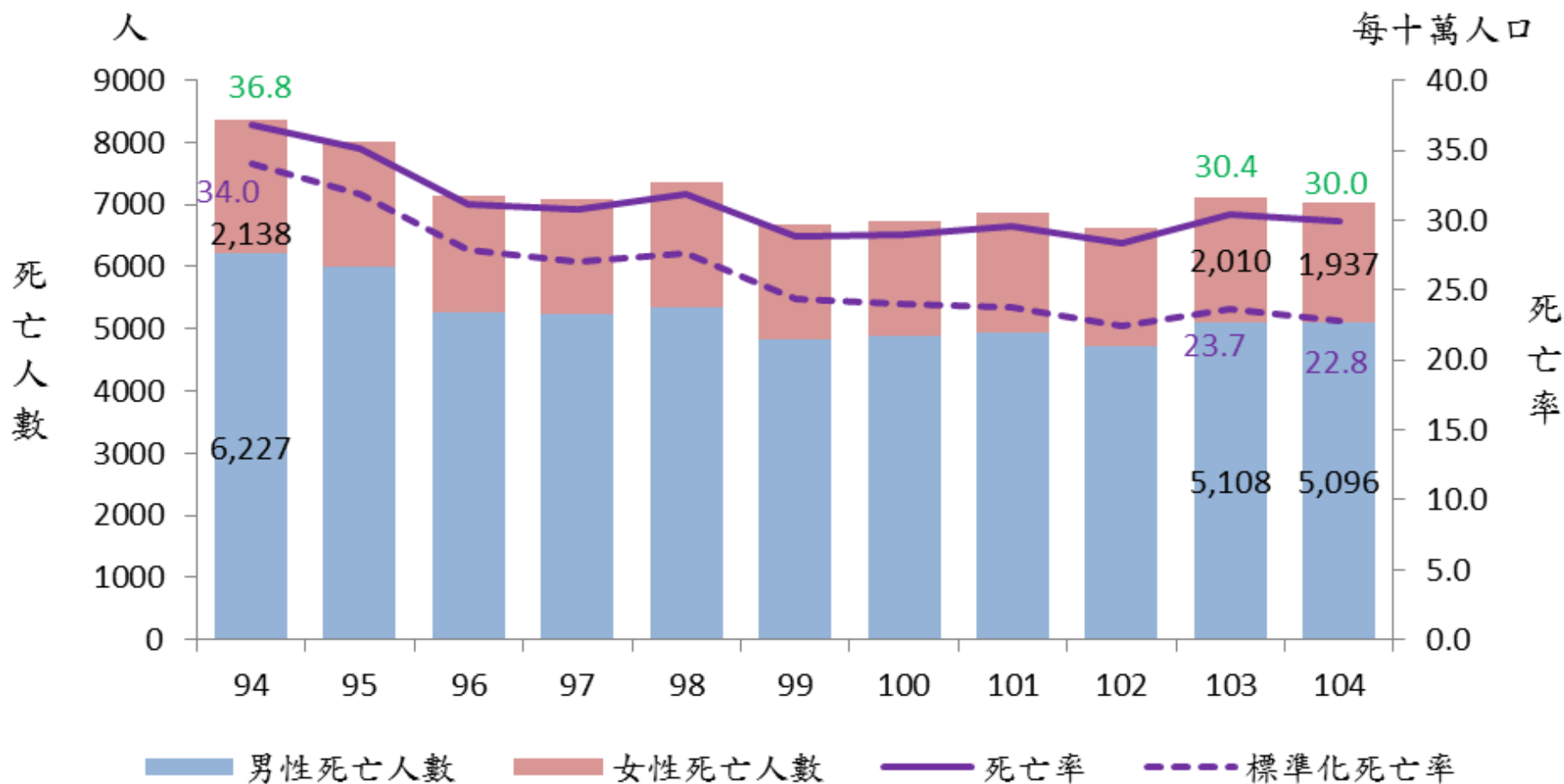
單位：歲

| | 104年 | | | 較上年增減歲數 | | | 較十年前增減歲數 | | |
|--------------|------|-----|-----|---------|-----|-----|----------|-----|-----|
| | 合計 | 男 | 女 | 合計 | 男 | 女 | 合計 | 男 | 女 |
| 所有癌症死亡原因 | 69 | 68 | 71 | - | -1 | - | - | -1 | 2 |
| 氣管、支氣管和肺癌 | 73 | 73 | 71 | 1 | - | - | - | - | - |
| 肝和肝內膽管癌 | 70 | 66 | 75 | 1 | 1 | 1 | 3 | 2 | 4 |
| 結腸、直腸和肛門癌 | 74 | 73 | 75 | 1 | - | 1 | 1 | - | 3 |
| 女性乳房癌 | 59 | ... | 59 | 1 | ... | 1 | 4 | ... | 4 |
| 口腔癌 | 58 | 58 | 70 | - | 1 | ... | 4 | 4 | ... |
| 前列腺(攝護腺)癌 | 81 | 81 | ... | - | - | ... | 2 | 2 | ... |
| 胃癌 | 74 | 75 | 74 | -1 | - | 1 | - | - | 2 |
| 胰臟癌 | 70 | 68 | 73 | -1 | - | - | -1 | -2 | 1 |
| 食道癌 | 59 | 59 | 68 | - | 1 | ... | -2 | -1 | ... |
| 子宮頸及部位未明示子宮癌 | 64 | ... | 64 | -3 | ... | -3 | -2 | ... | -2 |





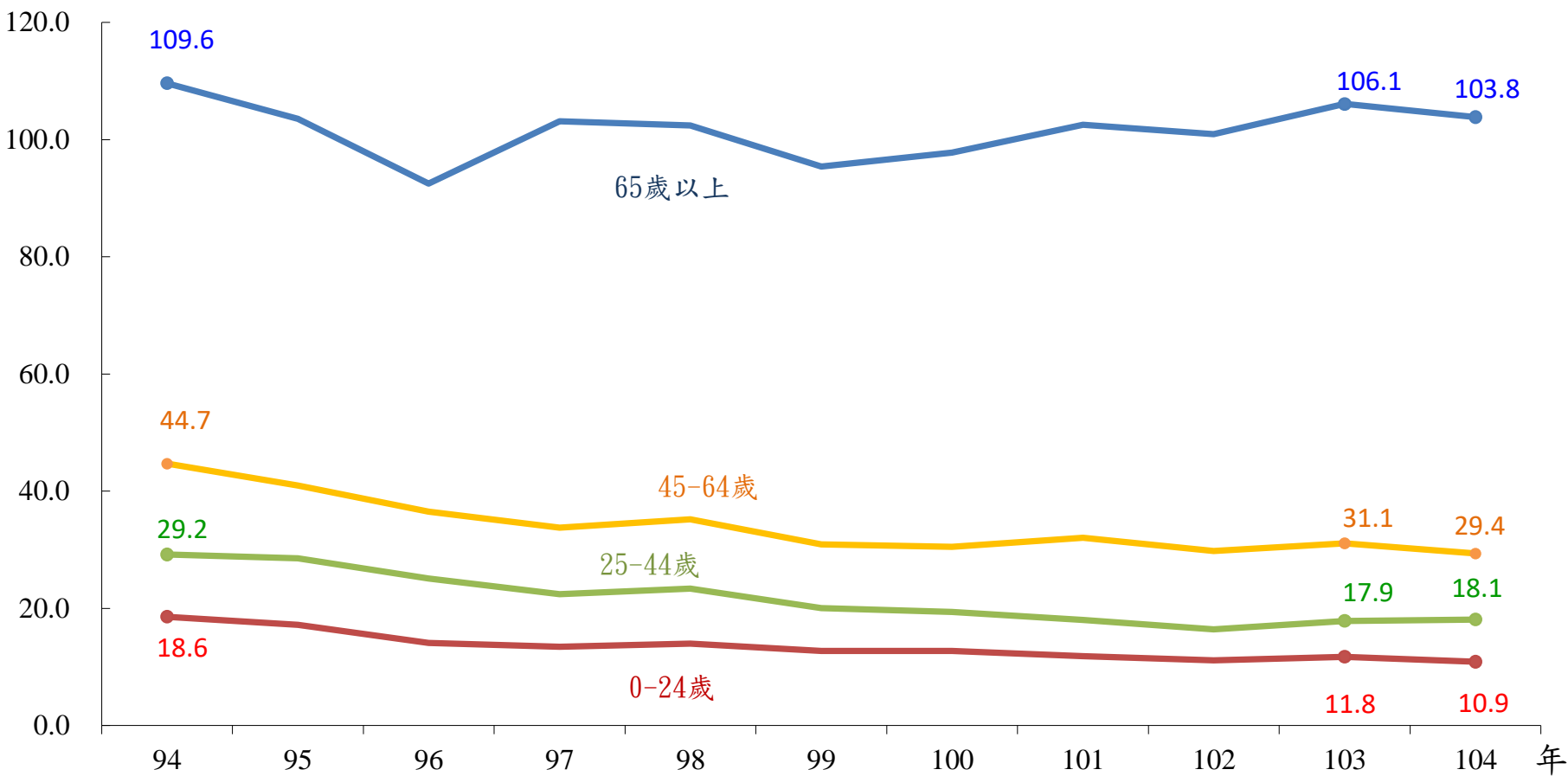
事故傷害死亡人數、死亡率-按性別分





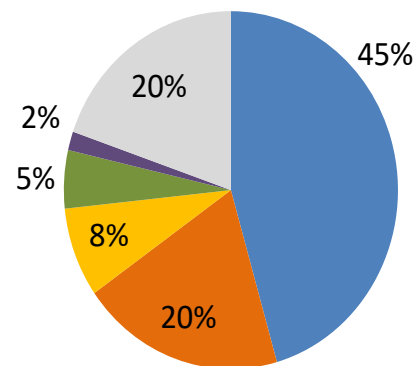
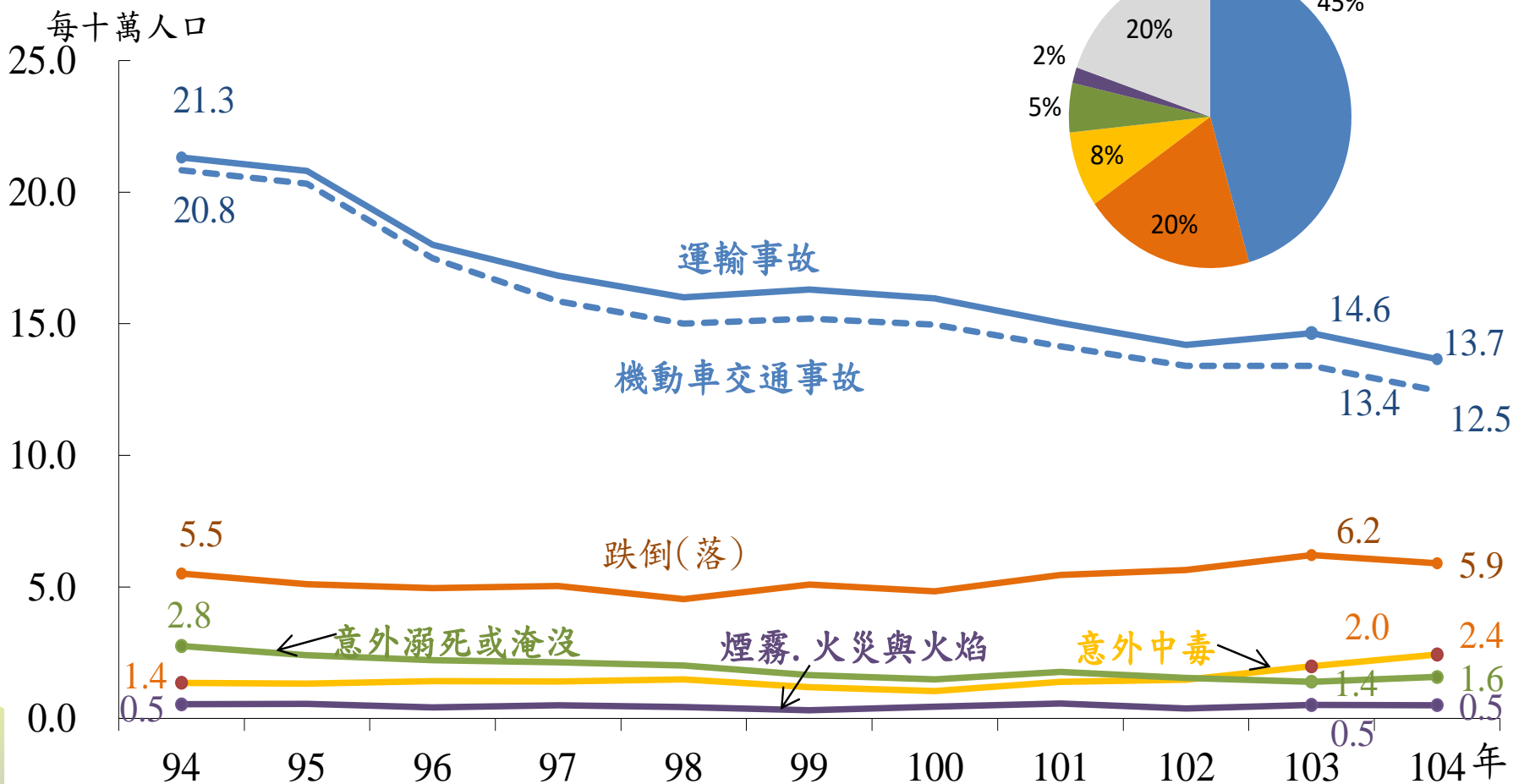
事故傷害死亡率-按年齡別分

每十萬人口



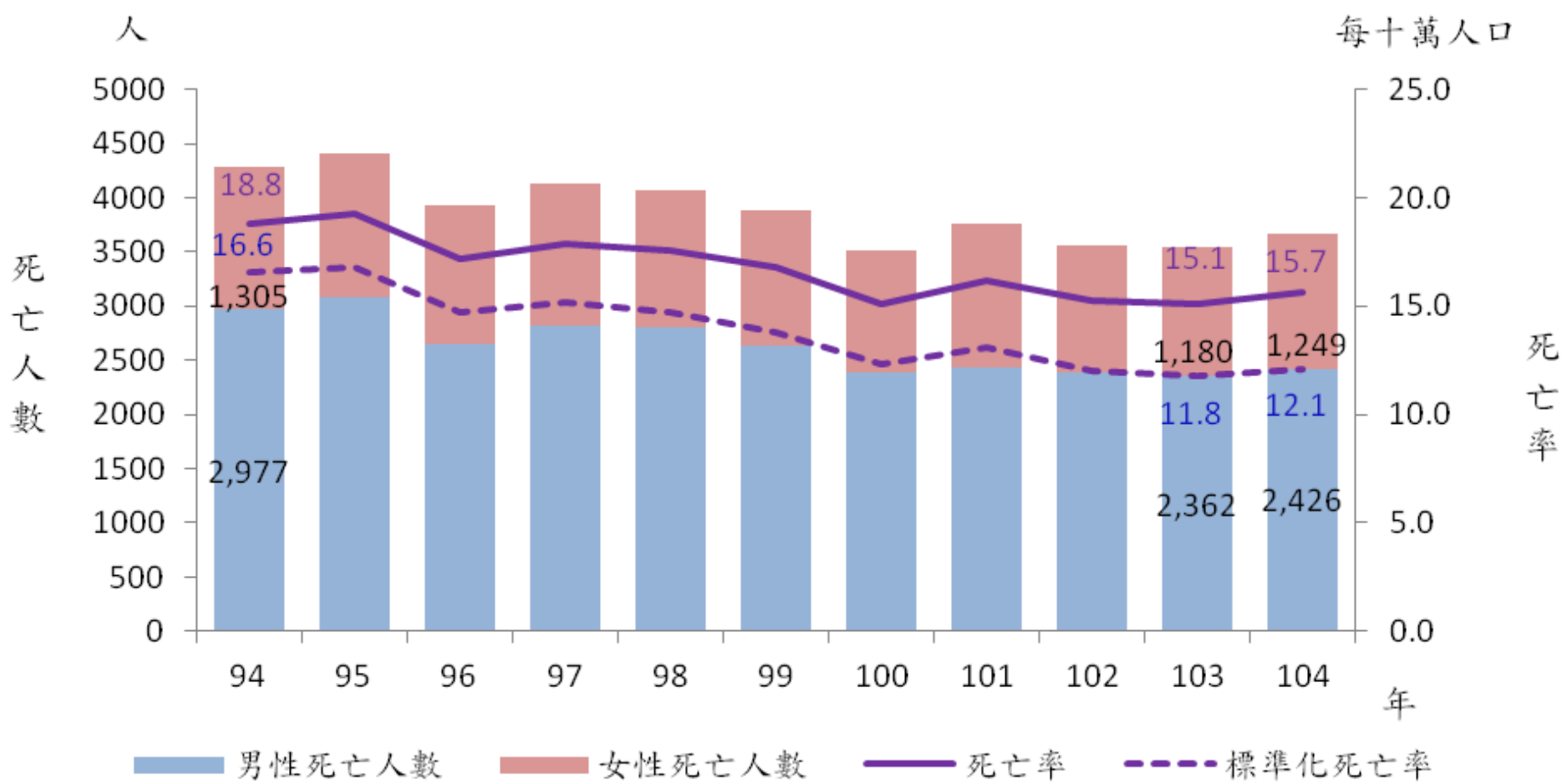


事故傷害死亡率-按死亡原因分



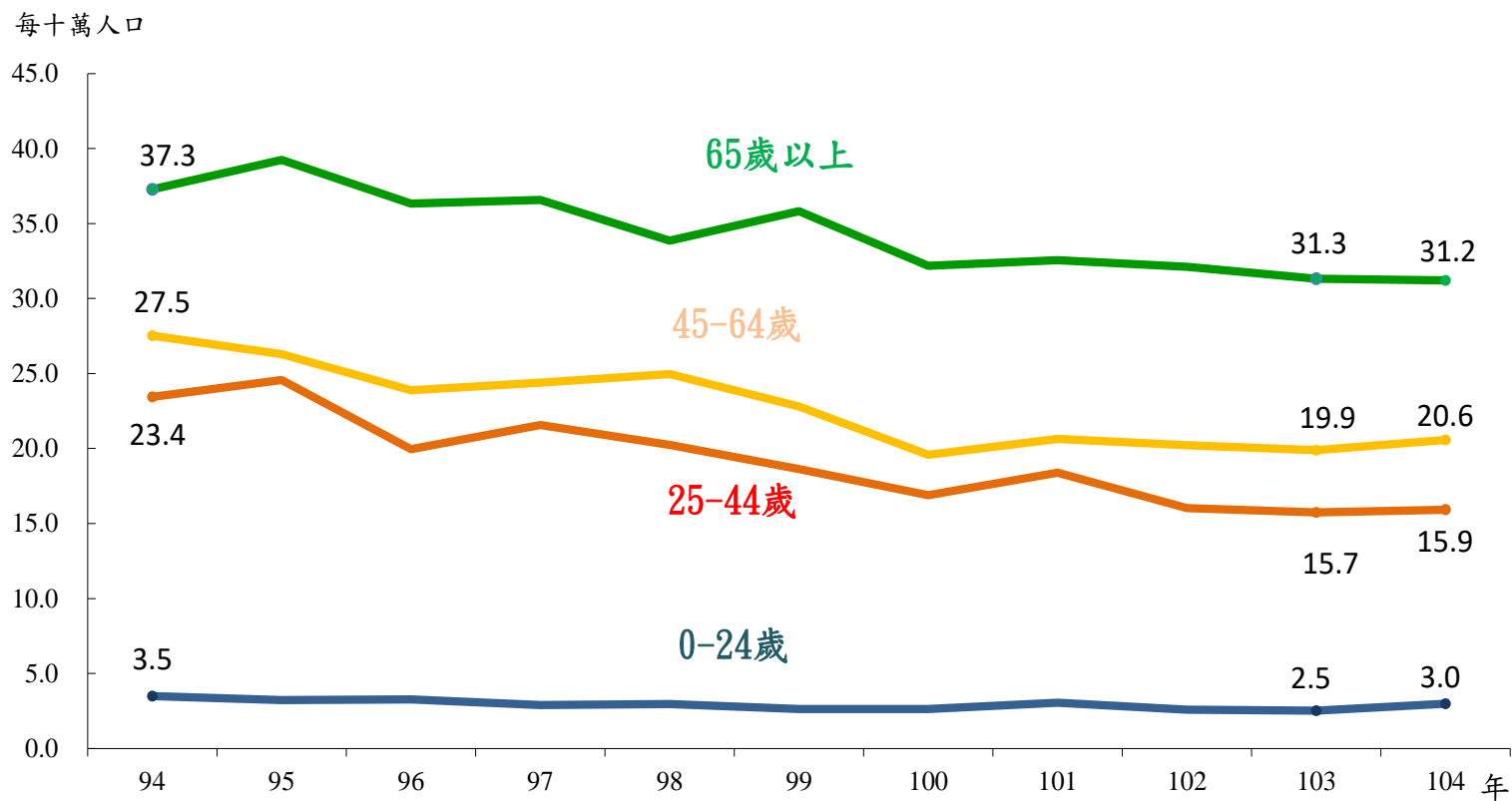


蓄意自我傷害(自殺)死亡人數、死亡率-按性別分





蓄意自我傷害(自殺)死亡率-按年齡別分





70歲以下之死亡平均生命年數損失

單位：年

| | 104年 | | | 較上年增減年數 | | | 較十年前增減年數 | | |
|----------------|-------------|-------------|-------------|-------------|-------------|-------------|-------------|-------------|-------------|
| | 合計 | 男 | 女 | 合計 | 男 | 女 | 合計 | 男 | 女 |
| 所有死亡原因 | 16.3 | 16.5 | 15.9 | -0.3 | -0.3 | -0.1 | -2.9 | -3.1 | -2.5 |
| 惡性腫瘤 | 13.5 | 13.4 | 13.7 | -0.4 | -0.4 | -0.3 | -1.8 | -1.9 | -1.6 |
| 心臟疾病（高血壓性疾病除外） | 14.2 | 14.7 | 12.8 | -0.2 | -0.2 | -0.1 | -1.0 | -1.1 | -0.8 |
| 腦血管疾病 | 13.3 | 13.5 | 13.0 | -0.4 | -0.5 | -0.4 | -0.2 | -0.5 | 0.6 |
| 肺炎 | 12.9 | 12.8 | 13.1 | -0.4 | -0.4 | -0.3 | -3.2 | -2.7 | -4.3 |
| 糖尿病 | 11.2 | 11.9 | 9.7 | -0.1 | -0.1 | -0.2 | 0.1 | -0.2 | 0.0 |
| 事故傷害 | 25.1 | 25.4 | 24.0 | -0.4 | -0.5 | -0.2 | -4.6 | -4.4 | -5.1 |
| 慢性下呼吸道疾病 | 9.9 | 9.8 | 10.3 | -1.1 | -0.9 | -1.6 | -1.7 | -1.7 | -1.7 |
| 高血壓性疾病 | 13.0 | 13.5 | 11.3 | 0.3 | 0.0 | 0.8 | 1.7 | 1.0 | 2.4 |
| 慢性肝病及肝硬化 | 17.8 | 18.9 | 12.8 | -0.3 | -0.3 | -0.4 | -0.9 | -1.3 | -0.3 |
| 腎炎、腎病症候群及腎病變 | 11.2 | 11.7 | 10.5 | -0.4 | -0.3 | -0.6 | -0.5 | -1.2 | 0.2 |

附註 1. 平均生命年數損失：係為探討過早死亡，所減損之生命年數損失。

公式=潛在生命年數損失/該死因之死亡人數。

2. 潛在生命年數損失：(各年齡預期可活存年數為70-死亡時之年齡)*該年齡死亡人數之和。





70歲以下之癌症死亡平均生命年數損失

單位：年

| | 104年 | | | 較上年增減年數 | | | 較十年前增減年數 | | |
|--------------|-------------|-------------|-------------|-------------|-------------|-------------|-------------|-------------|-------------|
| | 合計 | 男 | 女 | 合計 | 男 | 女 | 合計 | 男 | 女 |
| 所有癌症死亡原因 | 13.5 | 13.4 | 13.7 | -0.4 | -0.4 | -0.3 | -1.8 | -1.9 | -1.6 |
| 氣管、支氣管和肺癌 | 11.5 | 11.2 | 12.0 | -0.3 | -0.3 | -0.1 | 0.0 | 0.2 | -0.5 |
| 肝和肝內膽管癌 | 12.0 | 12.7 | 9.4 | -0.4 | -0.4 | -0.6 | -2.4 | -2.6 | -1.0 |
| 結腸、直腸和肛門癌 | 12.9 | 12.3 | 13.8 | -0.2 | -0.2 | -0.1 | -0.9 | -1.2 | -0.6 |
| 女性乳房癌 | 15.5 | ... | 15.5 | -0.6 | ... | -0.6 | -2.7 | ... | -2.7 |
| 口腔癌 | 15.5 | 15.6 | 13.0 | -0.4 | -0.4 | ... | -2.5 | -2.5 | ... |
| 前列腺(攝護腺)癌 | 6.6 | 6.6 | ... | 0.1 | 0.1 | ... | 0.2 | 0.2 | ... |
| 胃癌 | 12.8 | 12.2 | 13.8 | -0.6 | -0.1 | -1.2 | -2.1 | -1.5 | -2.9 |
| 胰臟癌 | 11.3 | 11.6 | 10.6 | -0.5 | -0.7 | -0.4 | -1.6 | -2.3 | -0.8 |
| 食道癌 | 14.6 | 14.6 | 13.0 | -0.3 | -0.2 | ... | -1.1 | -1.1 | ... |
| 子宮頸及部位未明示子宮癌 | 15.3 | ... | 15.3 | 0.3 | ... | 0.3 | -0.7 | ... | -0.7 |

附註 1. 平均生命年數損失：係為探討過早死亡，所減損之生命年數損失。

公式=潛在生命年數損失/該死因之死亡人數。

2. 潛在生命年數損失：(各年齡預期可活存年數為70-死亡時之年齡)*該年齡死亡人數之和。





感謝聆聽 敬請指教

網址：衛生福利統計資訊網

■ 104年死因統計結果

■ 死因統計視覺化圖表

