



衛生福利部新聞稿

日期	103.06.25	單位	統計處	編號	
----	-----------	----	-----	----	--

主題：102 年國人死因統計結果

一、標準化死亡率持續下降，國人平均壽命續增。

102 年死亡人數 154,374 人，較上年增 0.4%，男性為女性之 1.5 倍；標準化死亡率每十萬人口 435.3 人，較上年降 3.4%。

根據內政部初步估測，102 年國人零歲平均餘命為 79.9 歲，男性 76.7 歲，女性 83.3 歲，分別較上年增加 0.4 歲、0.3 歲及 0.4 歲。

二、與上年比較，糖尿病順位略升，自殺繼 99 年連續 4 年退出十大

十大死因依序為(1)惡性腫瘤；(2)心臟疾病；(3)腦血管疾病；(4)糖尿病；(5)肺炎；(6)事故傷害；(7)慢性下呼吸道疾病；(8)高血壓性疾病；(9)慢性肝病及肝硬化；(10)腎炎、腎病症候群及腎病變。與上年相較，肺炎與糖尿病對調。

十大死因標準化死亡率與上年比較均呈現下降，其中以慢性下呼吸道疾病下降 9.5% 最多，其次為肺炎 7.8%，再次為事故傷害 5.9%。

102 年自殺居第 11 順位死亡人數 3,565 人，標準化死亡率為每十萬人口 12.0 人，較上年下降 8.4%，繼 99 年已連續 4 年退出十大。

三、102 年死因以慢性疾病為主，65 歲以上者占 69.1%

102 年 65 歲以上死亡人數占 69.1%，尤以 85 歲以上者增加最為明顯；死亡年齡中位數為 76 歲，較上年增加 1 歲。

102 年十大死因以慢性疾病為主占 64.2%，事故傷害持續下降。若以年齡觀察，1 至 14 歲者首度以惡性腫瘤居首，15 至 24 歲者以事故傷害居首，25 歲以上者以惡性腫瘤居首。

四、十大癌症死因順位與上年略有變化，標準化死亡率較上年多呈下降

102 年國人癌症死亡人數為 44,791 人，占所有死亡人數的 29.0%，標準化死亡率每十萬人口 130.4 人，較上年微降 0.7%；較 92 年下降 8.9%。

十大癌症死因依序為(1)氣管、支氣管和肺癌；(2)肝和肝內膽管癌；(3)結腸、直腸和肛門癌；(4)女性乳房癌；(5)口腔癌；(6)前列腺(攝護腺)癌；(7)胃癌；(8)胰臟癌；(9)食道癌；(10)子宮頸及部位未明示子宮癌。與上年相較，胃癌與前列腺癌對調。

十大癌症死因之標準化死亡率與上年比較多呈下降，惟胰臟癌、口腔癌及食道癌略呈上升。

建議諮詢單位：本部國民健康署、疾病管制署、心理及口腔健康司

新聞資料詢問：本部統計處徐科長 (02-85906830)、蕭科員(02-85906831)



102年死因統計結果

衛生福利部統計處
103.06.25



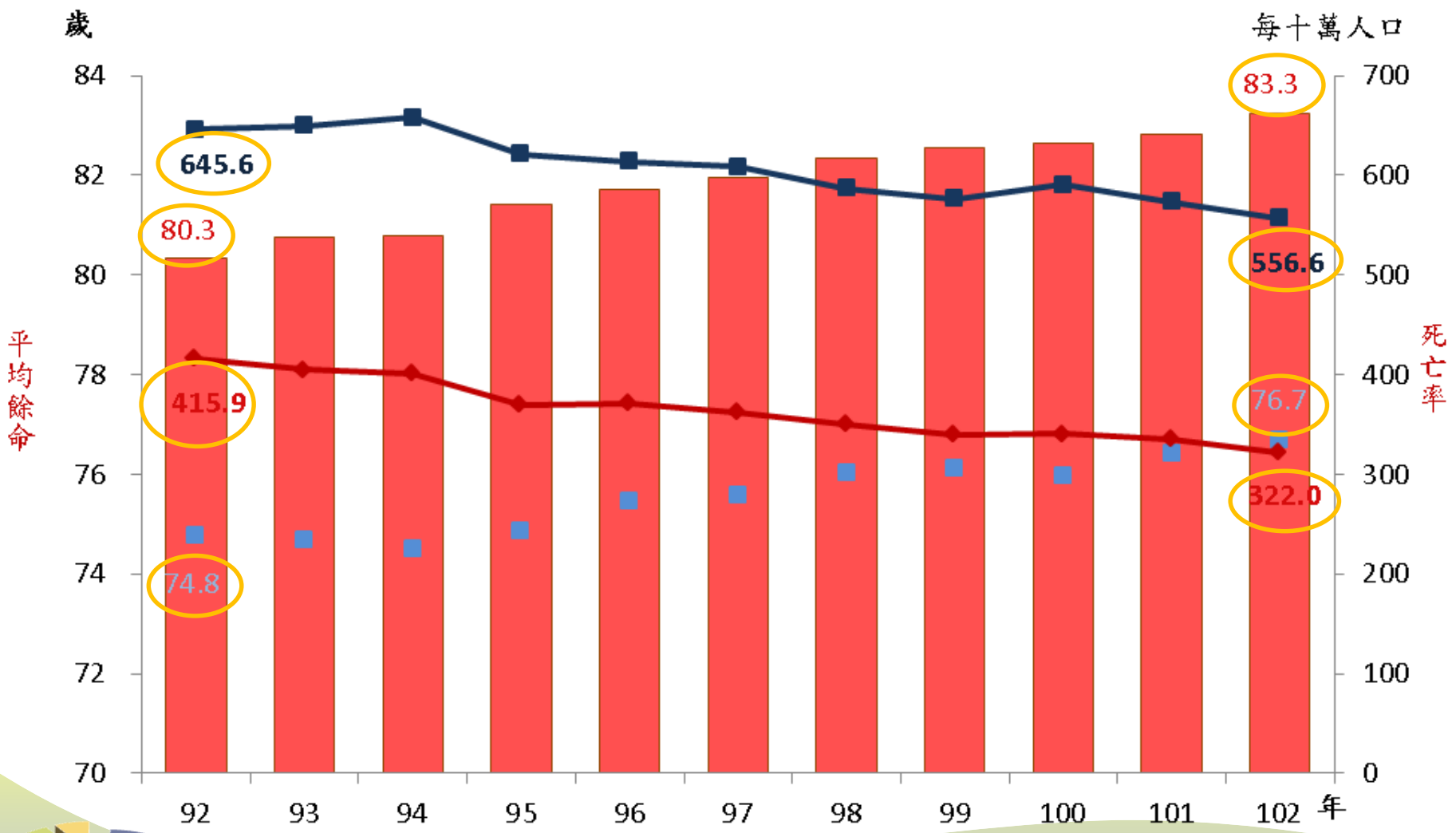


102年國人死亡概況

所有死因	年別	合計	男性	女性
	102年	154,374	93,340	61,034
死亡人數	101年	153,823	93,197	60,626
(人)	92年	129,878	79,807	50,071
	102年	76	73	78
死亡年齡中位數	101年	75	73	78
(歲)	92年	72	71	75
	102年	661.3	799.2	523.2
死亡率	101年	661.0	799.3	522.1
(0/0000)	92年	575.6	694.0	452.6
	102年	435.3	556.6	322.0
標準化死亡率	101年	450.6	573.1	335.4
(0/0000)	92年	532.3	645.6	415.9
	102年		1.5	1
性別比(男/女)	101年		1.5	1
	92年		1.6	1



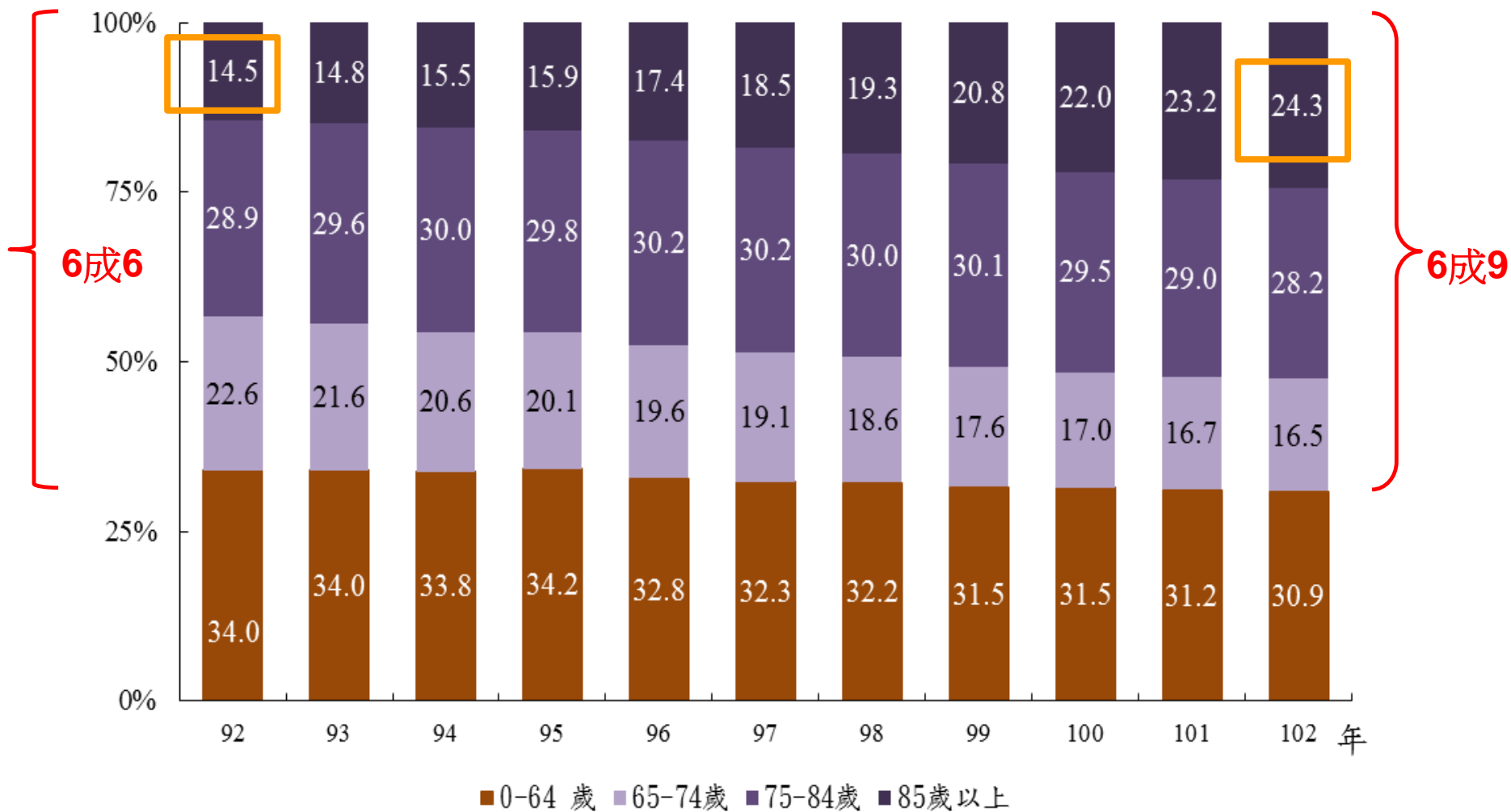
標準化死亡率與平均餘命



女性平均餘命 ■ 男性平均餘命 ■ 男性標準化死亡率 ◆ 女性標準化死亡率

死亡人數年齡結構

+9.8百分點





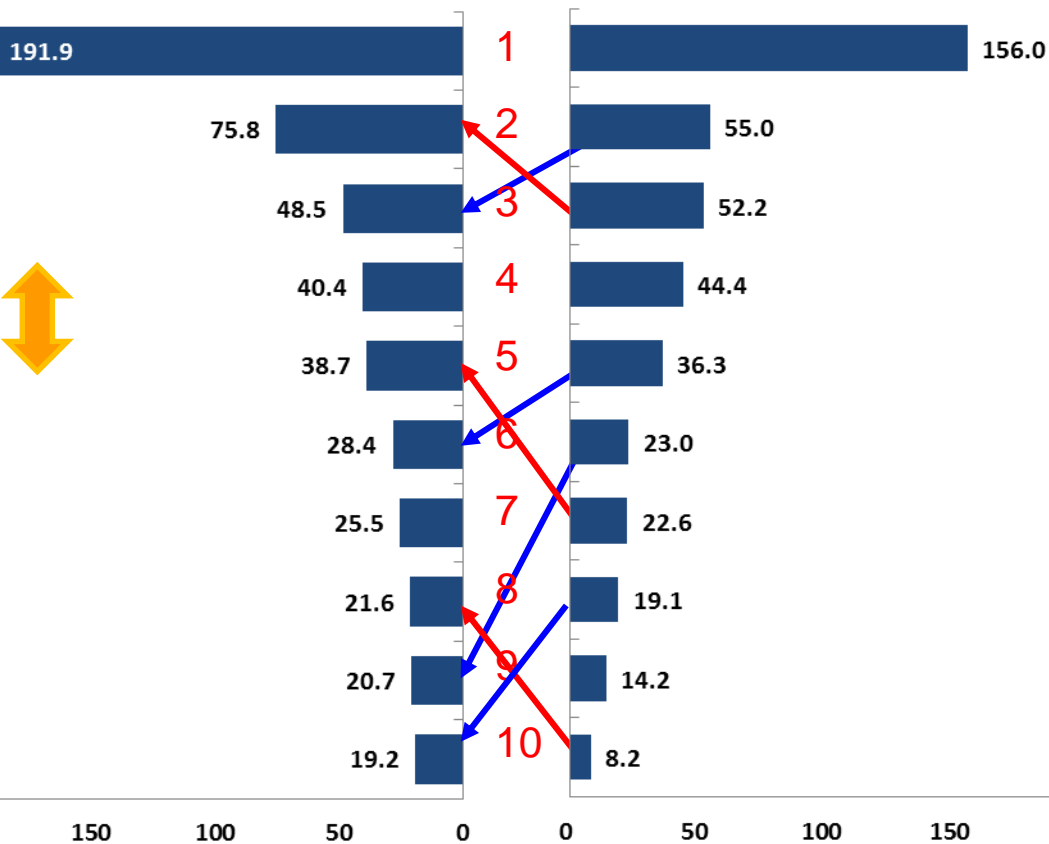
十大死因

慢性病為主
占6成4

民國102年(死亡率 661.3)

民國92年(死亡率575.6)

惡性腫瘤 (29%)
心臟疾病 (高血壓性疾病除外)
腦血管疾病
糖尿病
肺炎
事故傷害
慢性下呼吸道疾病
高血壓性疾病
慢性肝病及肝硬化
腎炎、腎病症候群及腎病變



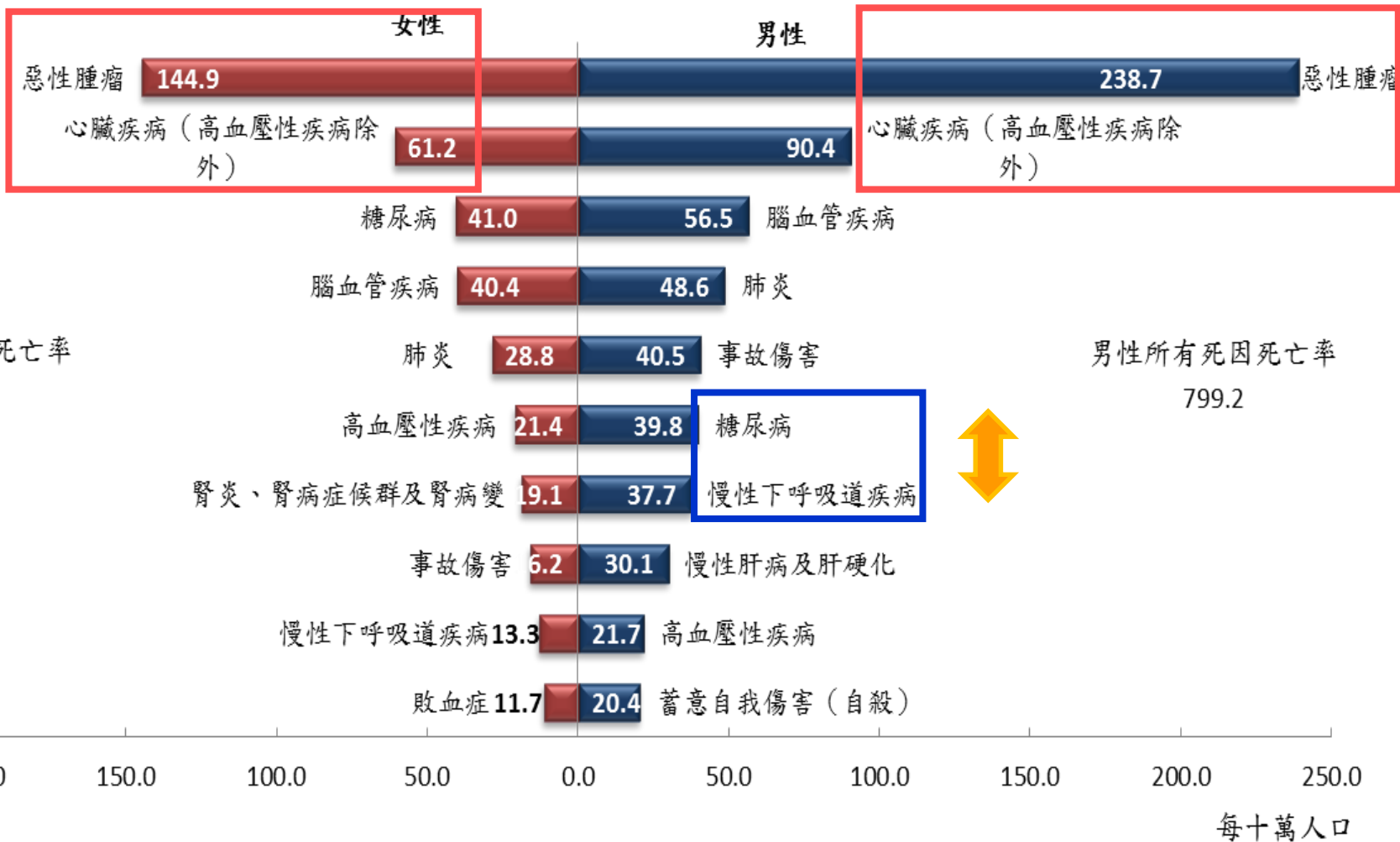
惡性腫瘤
腦血管疾病
心臟疾病 (高血壓性疾病除外)
糖尿病
事故傷害
慢性肝病及肝硬化
肺炎
腎炎、腎病症候群及腎病變
自殺
高血壓性疾病

200 150 100 50 0 0 50 100 150 200 每十萬人口





102年兩性十大死因死亡率





102年國人十大死因-按年齡組分

順位	<1歲	1-14歲	15-24歲	25-44歲	45-64歲	65歲+
1	先天性畸形、變形及染色體異常(165)	惡性腫瘤(109)	事故傷害(578)	惡性腫瘤(2,376)	惡性腫瘤(15,627)	惡性腫瘤(26,542)
2	源於周產期的呼吸性疾患(115)	事故傷害(108)	蓄意自我傷害(自殺)(166)	事故傷害(1,220)	心臟疾病(高血壓性疾病除外)(3,450)	心臟疾病(高血壓性疾病除外)(13,447)
3	與妊娠長短及胎兒生長有關的疾患(50)	先天性畸形變形及染色體異常(45)	惡性腫瘤(132)	蓄意自我傷害(自殺)(1,190)	慢性肝病及肝硬化(2,212)	腦血管疾病(8,960)
4	嬰兒猝死症候群(SIDS)(48)	心臟疾病(高血壓性疾病除外)(30)	心臟疾病(高血壓性疾病除外)(52)	慢性肝病及肝硬化(787)	事故傷害(1,996)	肺炎(8,099)
5	事故傷害(45)	腦血管疾病(12)	加害(他殺)(16)	心臟疾病(高血壓性疾病除外)(693)	腦血管疾病(1,986)	糖尿病(7,433)
6	特發於周產期的感染(31)	敗血症(11)	先天性畸形變形及染色體異常(15)	腦血管疾病(342)	糖尿病(1,831)	慢性下呼吸道疾病(5,529)
7	心臟疾病(高血壓性疾病除外)(22)	加害(他殺)(10)	肺炎(14)	糖尿病(169)	蓄意自我傷害(自殺)(1,355)	高血壓性疾病(4,298)
8	母體因素及懷孕、分娩、生產之併發症所影響之胎兒及新生兒(13)	肺炎(6)	骨骼肌肉系統及結締組織之疾病(13)	肺炎(125)	肺炎(789)	腎炎、腎病症候群及腎病變(3,736)
9	腦之其他疾患(10)	骨骼肌肉系統及結締組織之疾病(6)	腦血管疾病(9)	敗血症(91)	腎炎、腎病症候群及腎病變(666)	敗血症(2,842)
10	胎兒及新生兒出血及血液疾患(10)	原位與良性腫瘤(惡性腫瘤除外)(4)	敗血症(7)	高血壓性疾病(90)	高血壓性疾病(643)	事故傷害(2,672)



十大死因死亡年齡中位數

單位：歲

	102年 (A)			92年 (B)			增減歲數 (A-B)		
	合計	男	女	合計	男	女	合計	男	女
所有死亡原因	76	73	78	72	71	75	4	2	3
惡性腫瘤	69	69	70	68	68	68	1	1	2
心臟疾病 (高血壓性疾病除外)	79	75	82	76	74	79	3	1	3
腦血管疾病	79	77	81	75	73	78	4	4	3
糖尿病	77	74	79	73	72	75	4	2	4
肺炎	84	83	85	79	78	82	5	5	3
事故傷害	59	56	66	48	46	53	11	10	13
慢性下呼吸道疾病	83	83	84	79	78	81	4	5	3
高血壓性疾病	82	79	84	77	75	80	5	4	4
慢性肝病及肝硬化	58	54	73	59	53	69	-1	1	4
腎炎、腎病症候群及腎病變	80	79	81	76	75	76	4	4	5





102年癌症死亡概況

癌 症	年 別	合 計	男 性	女 性
死亡人數 (人)	102年	44,791	27,883	16,908
	101年	43,665	27,270	16,395
	92年	35,201	22,335	12,866
死亡年齡中位數 (歲)	102年	69	69	70
	101年	70	69	70
	92年	68	68	68
死亡率 (0/0000)	102年	191.9	238.7	144.9
	101年	187.6	233.9	141.2
	92年	156.0	194.2	116.3
標準化死亡率 (0/0000)	102年	130.4	169.4	94.7
	101年	131.3	170.4	95.1
	92年	143.1	179.7	106.0
性別比(男/女)	102年		1.6	1
	101年		1.7	1
	92年		1.7	1

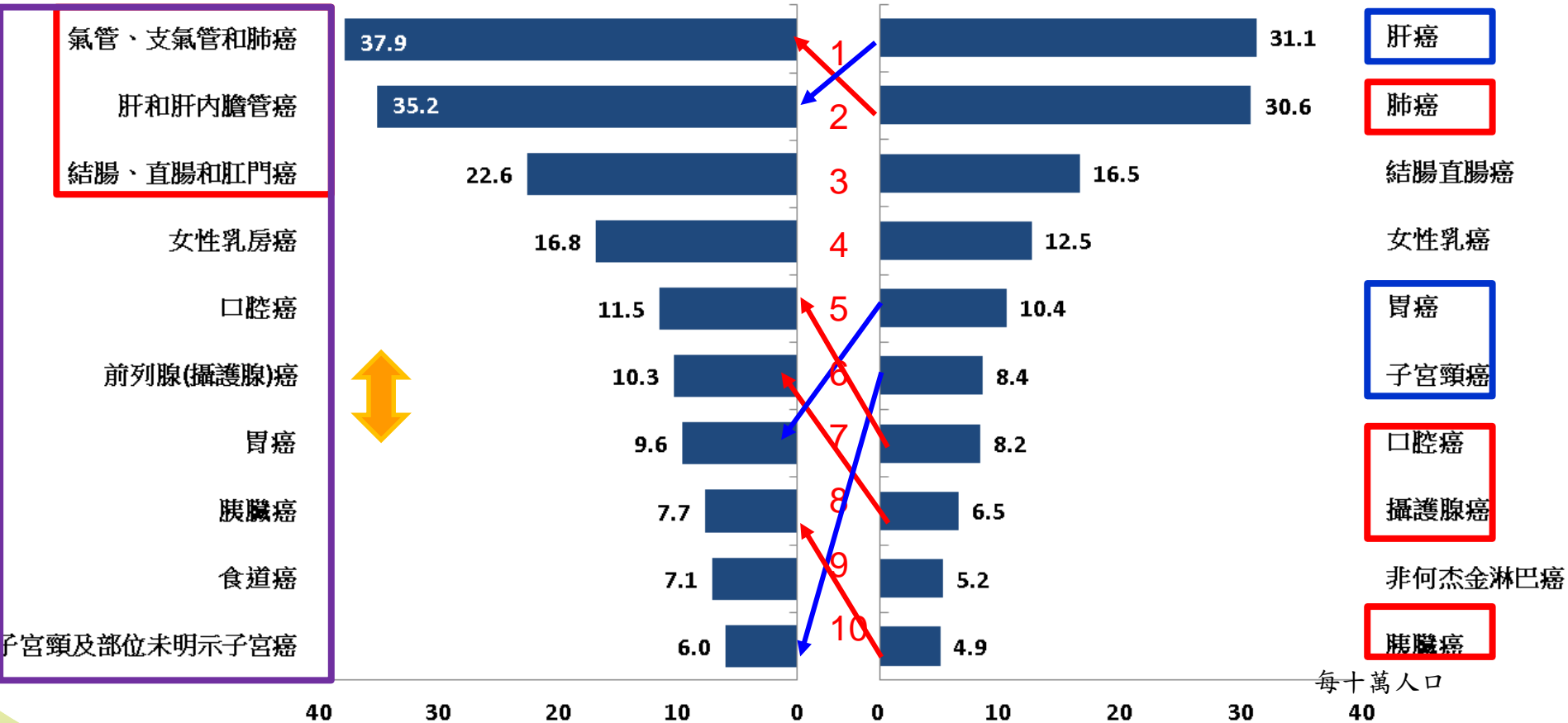


十大癌症

50%

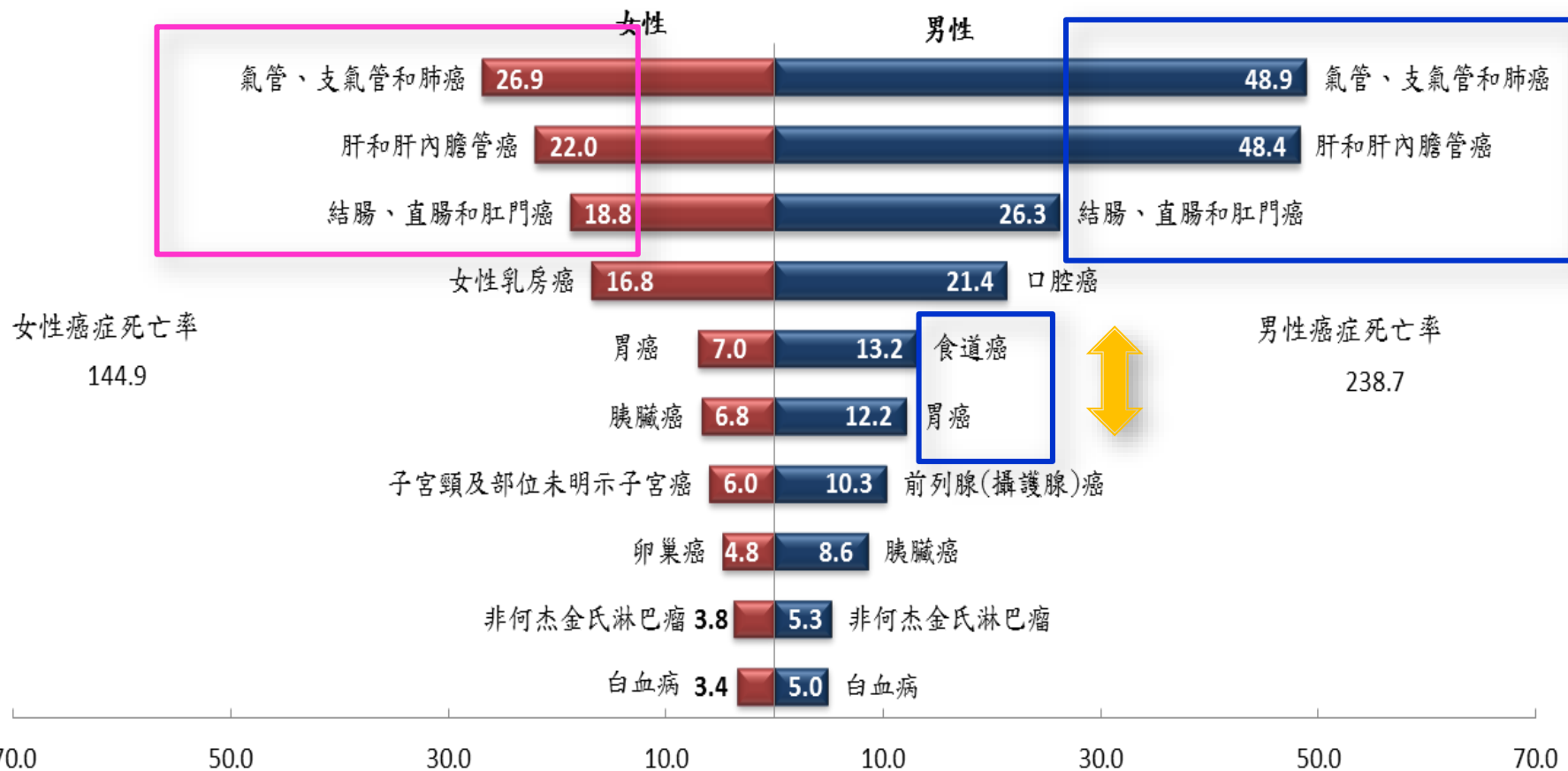
民國102年(死亡率191.9)

民國92年(死亡率156.0)





102年兩性十大癌症死因死亡率





十大癌症死因死亡年齡中位數

單位:歲

	102年 (A)			92年 (B)			增減歲數 (A-B)		
	合計	男	女	合計	男	女	合計	男	女
所有癌症死亡原因	69	69	70	68	68	68	1	1	2
氣管、支氣管和肺癌	72	73	71	72	72	70	-	1	1
肝和肝內膽管癌	69	66	74	66	64	70	3	2	4
結腸、直腸和肛門癌	73	72	74	72	72	72	1	-	2
女性乳房癌	58	...	58	55	...	55	3	...	3
口腔癌	57	57	63	54	54	70	3	3	-7
前列腺(攝護腺)癌	81	81	...	79	79	...	2	2	...
胃癌	75	75	74	73	74	71	2	1	3
胰臟癌	70	69	72	70	71	70	-	-2	2
食道癌	58	58	69	62	61	75	-4	-3	-6
子宮頸及部位未明示子宮癌	67	...	67	66	...	66	1	...	1



主要死因發生時鐘

	102年				101年				92年			
	每日發生數	時	分	秒	每日發生數	時	分	秒	每日發生數	時	分	秒
所有死亡原因	423	0	3	24	421	0	3	25	356	0	4	2
惡性腫瘤	123	0	11	44	120	0	12	2	96	0	14	55
肺癌	24	0	59	21	24	1	1	12	19	1	16	3
肝和肝內膽管癌	23	1	3	57	22	1	4	45	19	1	14	58
結腸、直腸和肛門癌	14	1	39	49	14	1	42	26	10	2	21	37
女性乳房癌	5	4	27	53	5	4	34	53	4	6	20	35
口腔癌	7	3	15	6	7	3	24	49	5	4	42	34
胃癌	6	3	54	32	7	3	40	17	6	3	43	45
心臟疾病（高血壓性疾病除外）	48	0	29	42	47	0	30	41	32	0	44	35
腦血管疾病	31	0	46	27	30	0	47	31	34	0	42	22
糖尿病	26	0	55	41	25	0	56	37	27	0	52	29
肺炎	25	0	58	7	26	0	56	25	14	1	43	4
事故傷害	18	1	19	24	19	1	16	28	22	1	4	10
慢性下呼吸道疾病	16	1	28	12	17	1	23	5	14	1	41	13
高血壓性疾病	14	1	44	25	14	1	45	24	5	4	45	1
慢性肝病及肝硬化	13	1	48	31	14	1	45	38	14	1	41	22
腎炎、腎病症候群及腎病變	12	1	57	5	12	2	1	28	12	2	2	3
嬰兒	2.1	11	25	16	2.4	10	11	9	3.0	7	55	39





事故傷害死因發生時鐘

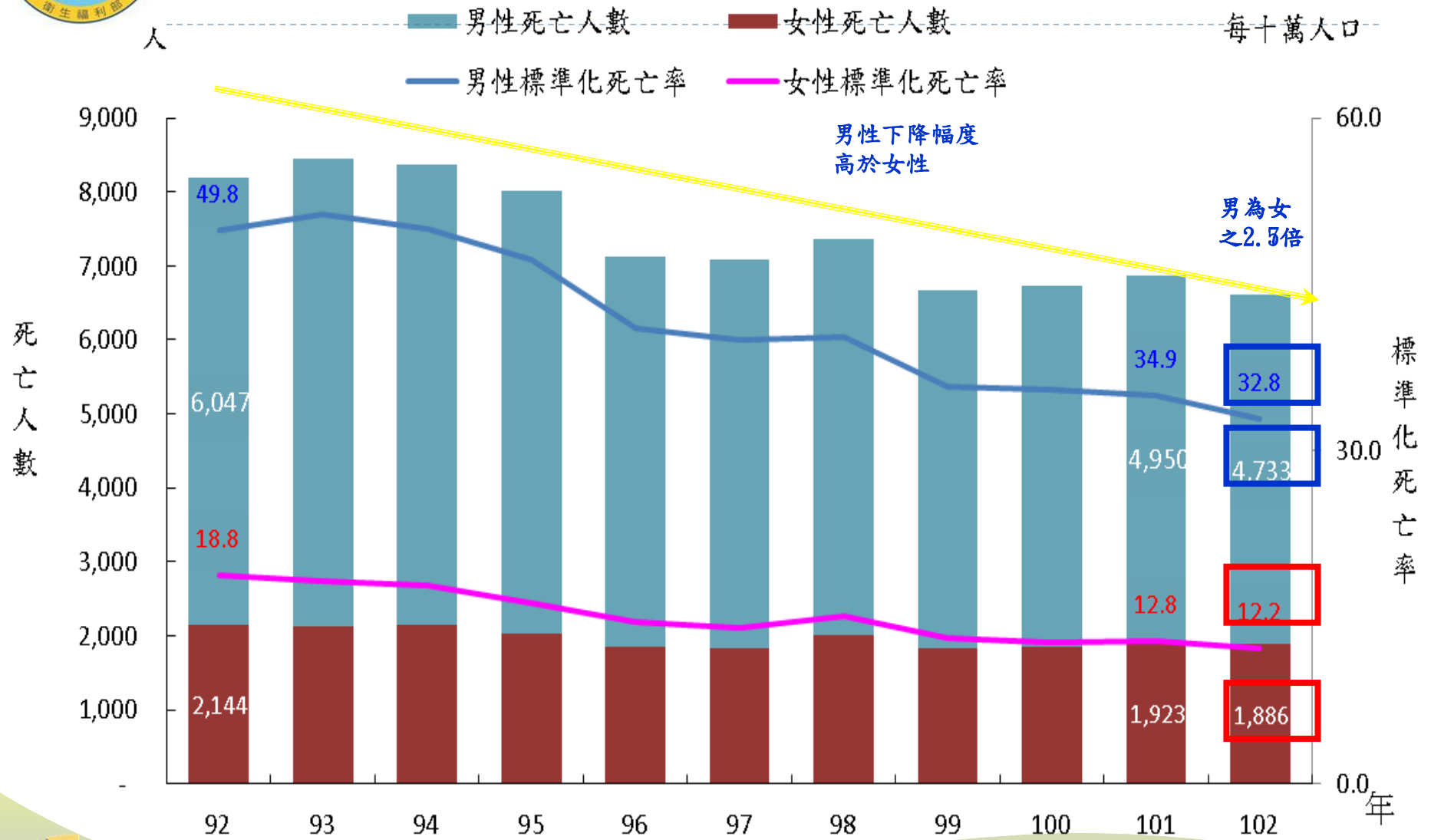
	102年				101年				92年			
	每日發生數	時	分	秒	每日發生數	時	分	秒	每日發生數	時	分	秒
事故傷害	18	1	19	24	19	1	16	28	22	1	4	10
運輸事故	9	2	38	35	10	2	30	18	12	1	57	13
機動車	9	2	47	58	9	2	39	42	12	1	59	45
淹死及溺水	1	24	24	4	1	21	12	38	2	14	13	14
意外墜落	4	6	38	47	3	6	53	51	3	7	25	25
意外中毒	1	25	32	21	1	26	57	13	1	25	6	1
火及火焰	0	99	32	43	0	65	51	52	0	55	5	39
自殺	10	2	27	26	10	2	19	33	9	2	44	30

自殺



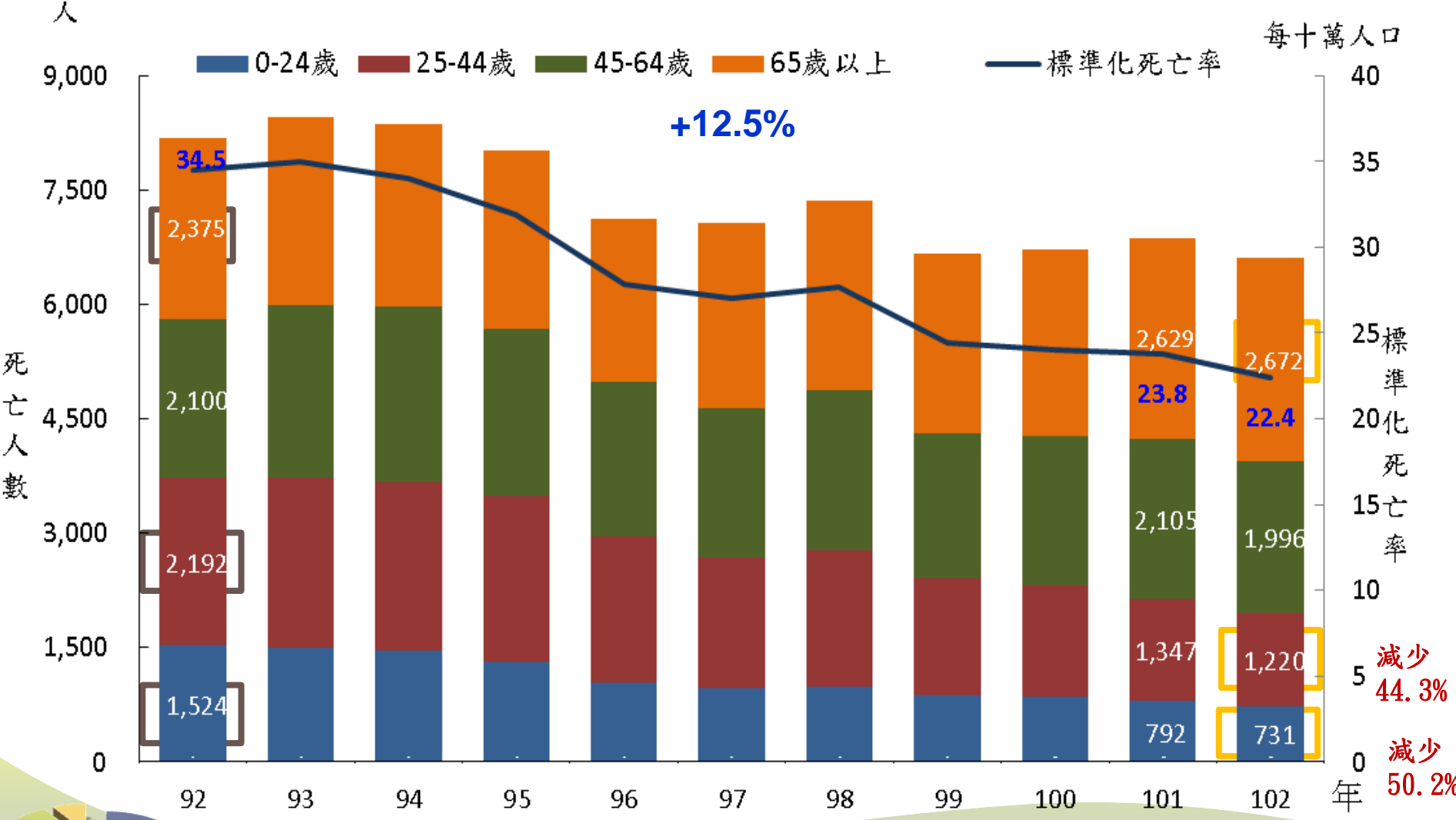


歷年事故傷害死亡人數及標準化死亡率-按性別分



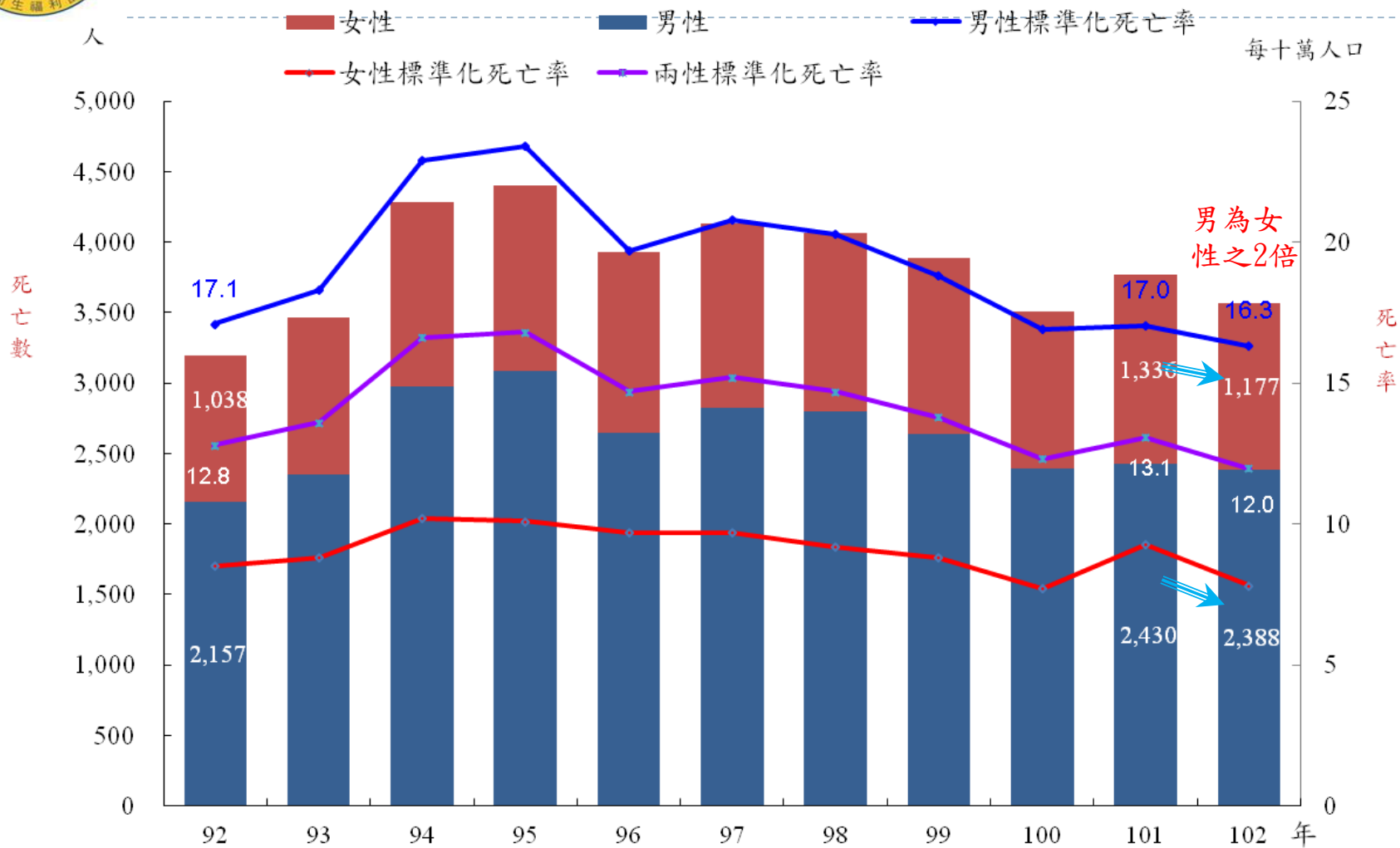


歷年事故傷害死亡人數及標準化死亡率-按年齡別分





歷年蓄意自我傷害(自殺)死亡人數及死亡率--按性別分

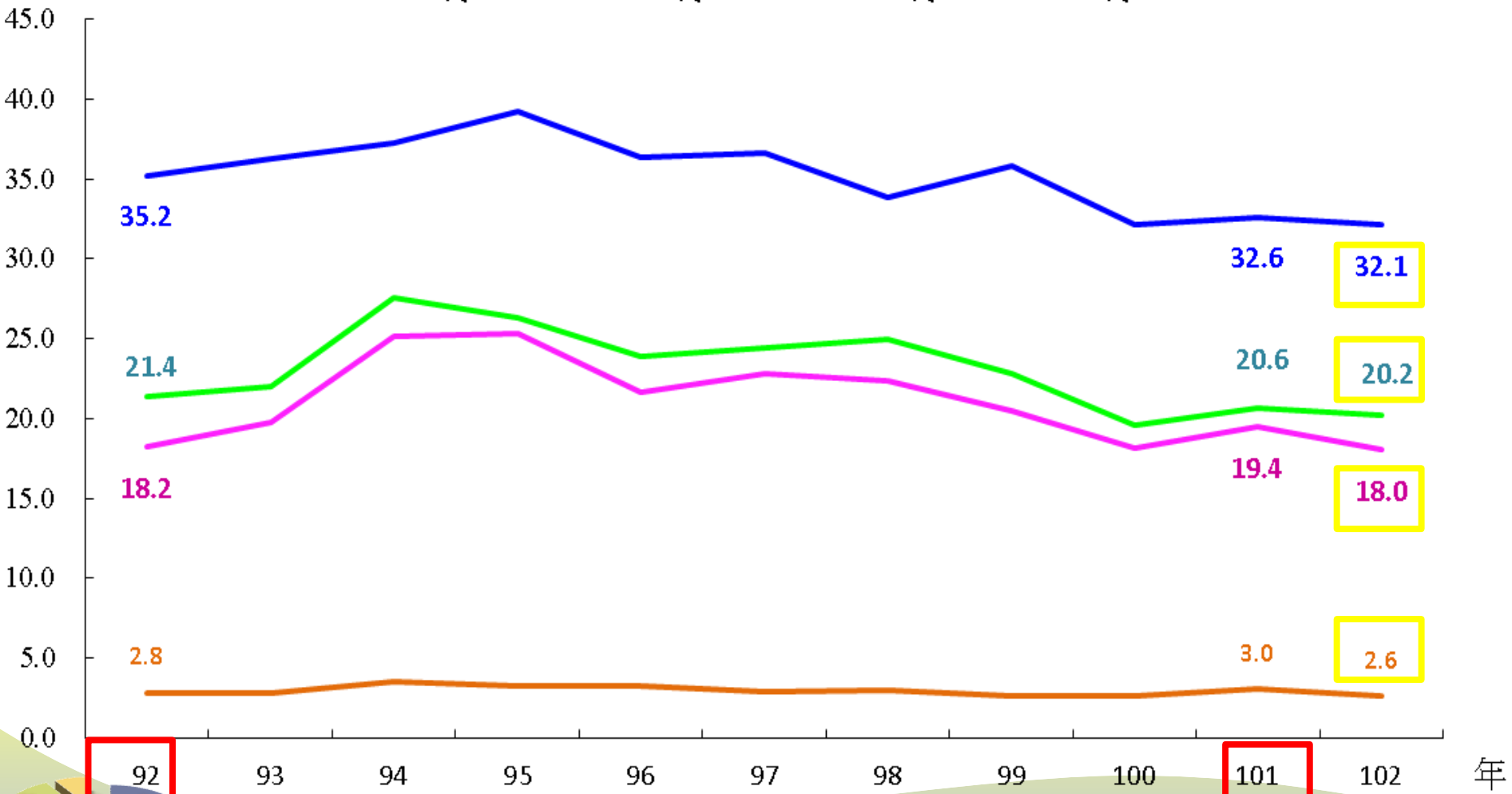




歷年蓄意自我傷害(自殺)死亡率-按年齡別分

每十萬人口

0-24歲 25-44歲 45-64歲 65歲以上





70歲以下之十大死因平均生命年數損失

單位：年

	102年 (A)			92年 (B)			增減年數 (A-B)		
	合計	男	女	合計	男	女	合計	男	女
所有死亡原因	16.9	17.1	16.4	19.1	19.5	18.3	-2.2	-2.4	-1.9
惡性腫瘤	14.2	14.1	14.3	15.2	15.3	15.1	-1.0	-1.2	-0.9
心臟疾病 (高血壓性疾病除外)	14.9	15.4	13.5	14.7	15.5	12.6	0.2	-0.2	1.0
腦血管疾病	13.6	13.6	13.7	13.0	13.5	12.0	0.6	0.1	1.8
糖尿病	11.2	12.1	9.5	10.8	11.8	9.5	0.4	0.3	-0.0
肺炎	13.2	13.4	12.6	16.1	16.0	16.4	-2.9	-2.6	-3.8
事故傷害	25.8	26.1	24.6	30.6	30.4	31.0	-4.8	-4.3	-6.4
慢性下呼吸道疾病	10.7	10.5	11.3	10.8	10.1	12.2	-0.1	0.4	-0.9
高血壓性疾病	12.1	12.5	11.0	10.8	11.0	10.5	1.3	1.5	0.5
慢性肝病及肝硬化	18.5	19.2	14.7	18.3	20.0	12.1	0.2	-0.8	2.6
腎炎、腎病症候群及腎病變	11.5	11.8	11.1	11.5	12.3	10.6	-0.0	-0.5	0.4

附註1. 平均生命年數損失：係為探討過早死亡，所減損之生命年數損失，

公式=潛在生命年數損失/該死因之死亡人數。

2. 潛在生命年數損失：(各年齡預期可活存年數為70-死亡時之年齡)*該年齡死亡人數之和。



70歲以下之十大癌症死因平均生命年數損失

單位：年

	102年 (A)			92年 (B)			增減年數 (A-B)		
	合計	男	女	合計	男	女	合計	男	女
所有癌症死亡原因	14.2	14.1	14.3	15.2	15.3	15.1	-1.0	-1.2	-0.9
氣管、支氣管和肺癌	11.9	11.7	12.2	11.6	11.0	12.8	0.3	0.7	-0.6
肝和肝內膽管癌	12.6	13.3	9.9	14.3	15.3	10.5	-1.7	-2.0	-0.7
結腸、直腸和肛門癌	13.2	12.6	14.1	13.5	12.8	14.4	-0.3	-0.2	-0.3
女性乳房癌	15.8	...	15.8	18.2	...	18.2	-2.4	...	-2.4
口腔癌	16.3	16.4	14.9	18.2	18.4	15.3	-1.9	-2.0	-0.4
前列腺(攝護腺)癌	6.8	6.8	...	6.0	6.0	...	0.8	0.8	...
胃癌	13.2	12.7	14.0	14.3	13.3	15.9	-1.0	-0.6	-1.8
胰臟癌	12.1	12.5	11.4	12.8	13.4	11.9	-0.7	-0.9	-0.5
食道癌	15.2	15.3	14.3	15.4	15.5	12.4	-0.1	-0.2	1.9
子宮頸及部位未明示子宮癌	15.4	...	15.4	16.0	...	16.0	-0.6	...	-0.6

附註1. 平均生命年數損失：係為探討過早死亡，所減損之生命年數損失，
公式=潛在生命年數損失/該死因之死亡人數。

2. 潛在生命年數損失：(各年齡預期可活存年數為70-死亡時之年齡)*該年齡死亡人數之和。



簡報完畢 敬請指教

102年死因資料網址：衛生福利統計資訊網

