



基隆市112年高照顧負荷家庭盤點 與關懷訪視評估執行情形

報告人 社會處

112年7月7日

亞洲最有愛城市 ♥ 

IN KEELUNG



地理環境

總面積132.7589平方公里(縣市排行第18), 157個里3,234鄰, 百分之95為丘陵地

人口

總人口36萬1,526人, 人口密度每平方公里2,723人(全臺第4), 高於全臺平均人口密度643人

行政區域

7行政區, 其中七堵區面積最大, 占總面積42.38%, 最小區域則為仁愛區



身心障礙

21,323人
5.90%(9)

高於全臺平均
5.14%



65以上長者

69,782人
19.30%(6)

高於全臺平均
17.56%



低收入戶

2,626戶5,010人
1.39%(7)

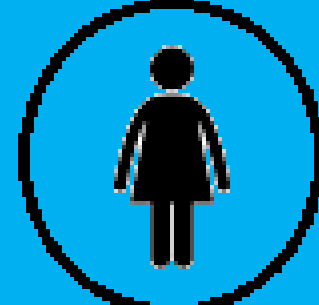
低收入戶佔總人口
數比例高於全臺平
均1.23%



18歲以下
兒少

44,188人
12.22%(18)

低於全臺平
均14.75%



新住民

10,705人
2.96%(2)

高於全臺平均
2.47%



原住民

9,449人
2.61%(8)

高於全臺平均
2.51%



衛生局

精照系統系統案件



如何定義高照顧負荷家庭



社會處

參照衛部112年2月
18日衛授家字第
1120960161號函

1. 家中有2名身心障礙者。
2. 精神疾病患者。
3. 符合高照顧負荷指標之弱勢家庭

長照服務對象之高負荷家庭照顧者初篩指標

編號	指標項目	操作型定義
1	照顧者曾有自殺企圖或自殺意念	1. 照顧者過去曾有自殺企圖、具體之自殺計畫或已準備好自殺工具等行為。 2. 曾在言語間表達有自殺或結束自己與照顧對象生命的想法。
2	曾有家暴情事	照顧者自述是家庭暴力的施暴者或受暴者，或有暴力意念，不論有無列入正式通報紀錄。
3	沒有照顧替手	負擔每周 20 小時以上主要照顧工作，無其他家人、親友等可以協助。
4	需照顧兩人以上	同時須照顧兩位符合長期照顧或身心障礙條件以致生活無法自理的家人。
5	照顧者本身是病人	照顧者持有身心障礙證明、領有重大傷病卡(含癌症)、(曾)罹患骨骼系統疾病致使照顧能力受限者，或經專業人員評估有精神功能異常或障礙者。
6	照顧失智症者	被照顧者已經醫師確診為失智症患者。
7	高齡照顧者	照顧者的年紀大於 65 歲者。
8	申請政府資源但不符資格	已申請政府資源，例如救助身分等，但不符合資格故無法取得相關資源。
9	照顧情境有改變	3 個月內照顧者出現急性醫療需求或處於外籍看護工空窗期等突發性狀況，致照顧負荷增加。
10	過去無照顧經驗者	過去無照顧經驗且受傳統文化等因素影響，致出現高照顧負荷情形卻不易開口求助者，如男性照顧者。

家庭照顧者支持服務據點轉介標準，須符合下列情形之其中一項：

- 一、符合指標 1、2 任一項及加上 3~10 中任一項
- 二、符合指標 3~10 中任 3 項
- 三、其他經專業人員評估有轉介之必要情形

高照負荷個案盤點情形

單位	進入服務體系	案源	未進入服務體系	案源
衛生局	155案	精神照護系統	4案	本市個案系統
社會處 (社福中心)	32案	進入開案訪視評估 案件(通報、救助等)	138案	社安網事件訪查表(未進入 開案訪視評估案件、一般諮 詢案、實物銀行申請案等)
社會處 (身心障礙福利科)	102案	委託單位	-案	
社會處 (婦幼及救助科)	10案	開案服務案	3案	諮詢案件
社會處 (老人福利科)	103案	家庭照顧者關懷據 點(伊甸、士林靈糧 堂)	1案	
總計	402案		146案	

府級會議運作

考量針對非進入服務體系之高照顧負荷家庭涉民政系統之結合，爰於112年4月11日召開本市強化社會安全網跨網絡會議討論，會議決議重點有

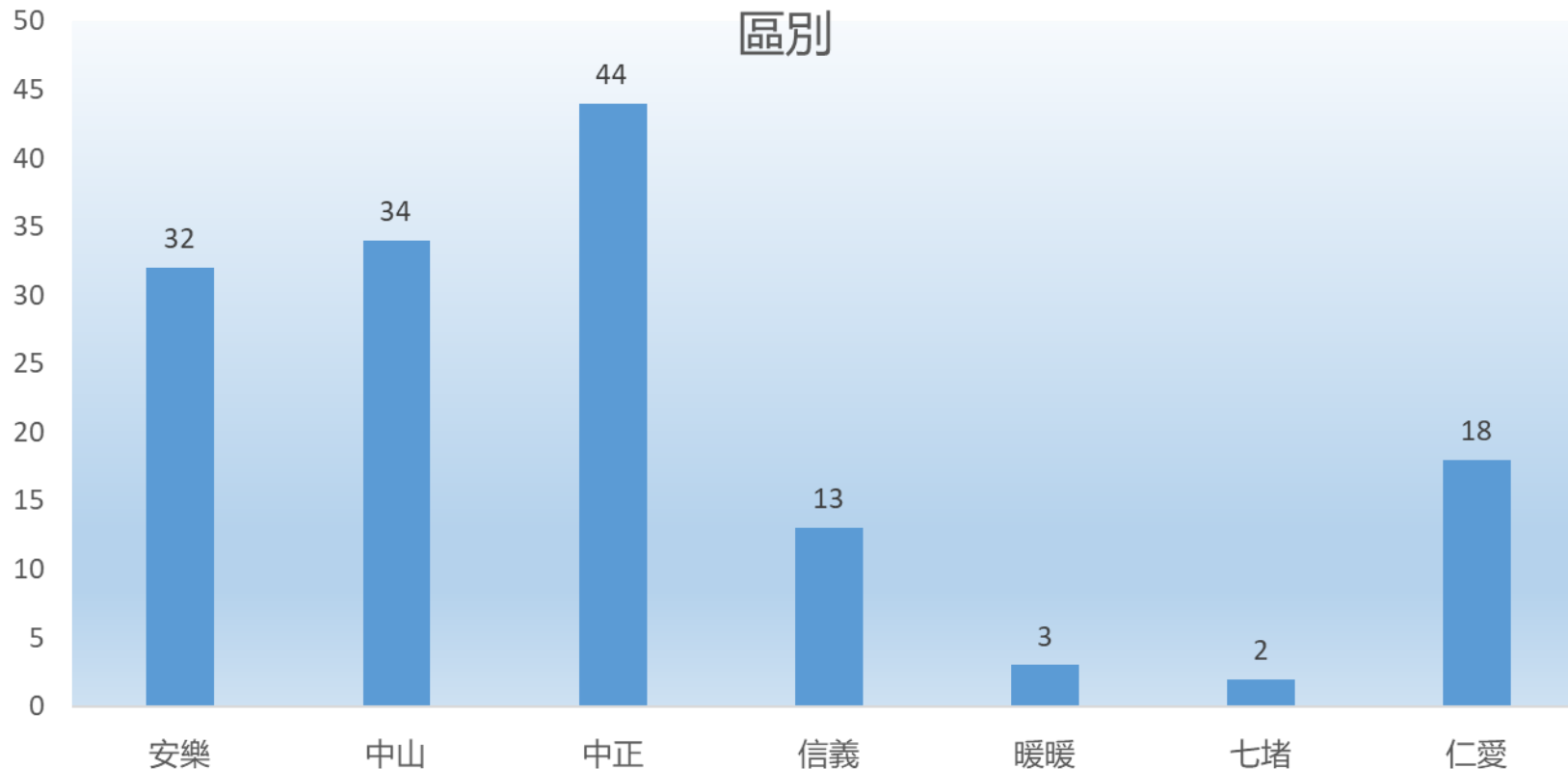
- 1.針對未進入服務體系案件，由社會處與衛生局設計簡單表格提供民政處結合鄰里關懷。
- 2.社會處針對民政系統第一線人進行「風險辨識」、「居家關懷」相關宣導或教育訓練。
- 3.關懷名冊同步提供予社區關懷據點，運用據點熱情提供關懷服務。



納入112年第1次強化社會安全網跨網絡會議討論

未進入服務體系案件分布狀況

盤點出來總計146案件，其中以中正區44案為大宗占30.14%，七堵區2案為末占1.37%，整體上比例為大宗之中山與中正區，其相關通報案量亦為高，而福利身分之比例亦較為高。





民政出發

社政、衛政提供未進入服務體系名冊，由民政系統結合鄰里提供關懷，並進一步評估後續追蹤關懷服務。

網網相連
分工合作

後續工作推動



教育訓練再出發

預計112年7月2場次辦理教育訓練，協助民政系統第一線工作人員辨識家庭之風險、脆弱與安全議題。

網絡協作
提升量能



社區關懷據點

除民政系統外，社區關懷據點即在社區第一線，可提供即時性關懷服務，運用社區量能、關懷社區。

資源拓展
公私協力

後續工作持續推動

後續強化社會安全網府級會議檢視結合鄰里關懷推動狀況，強化網絡合作。



亞洲最有愛城市 ♥ 
IN KEELUNG

打造亞洲最有愛城市 基隆

