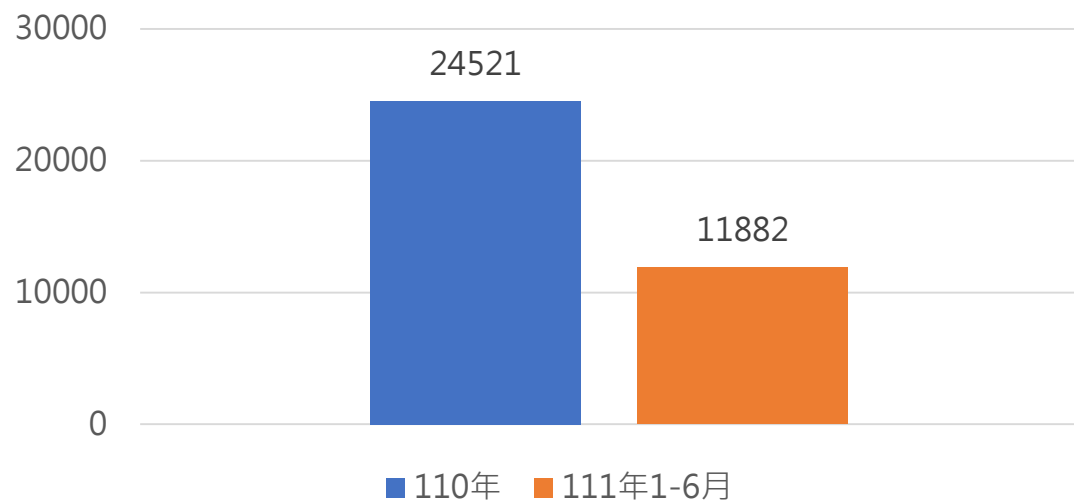


各場域兒少保護個案 統計圖表

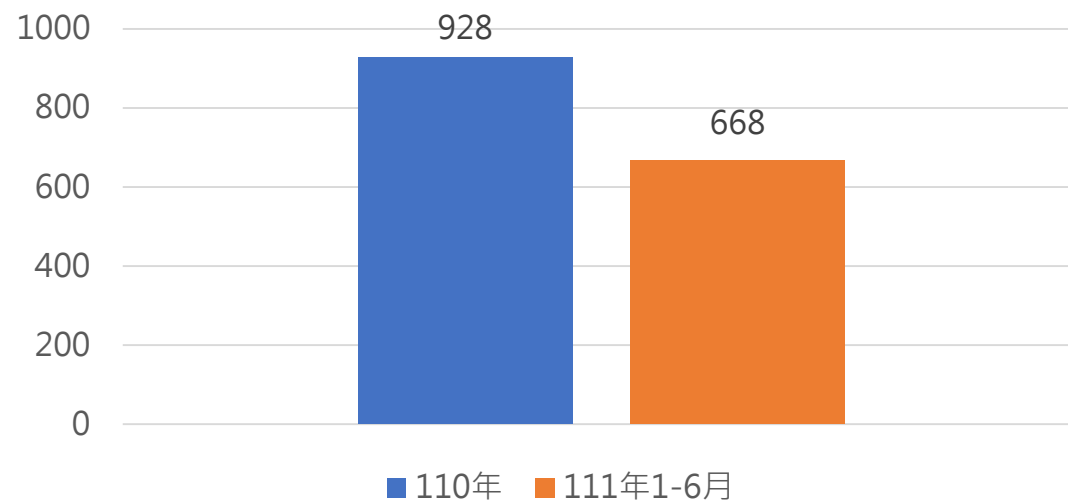
備註：因本司資訊系統110年始建置完整的家外案件欄位，故本圖表呈現110年-111年1-6月之統計數據

各場域兒少保護通報件數

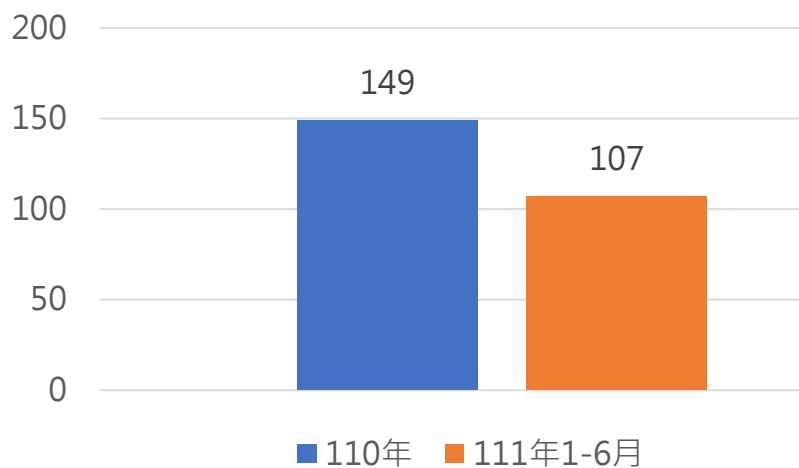
家內場域



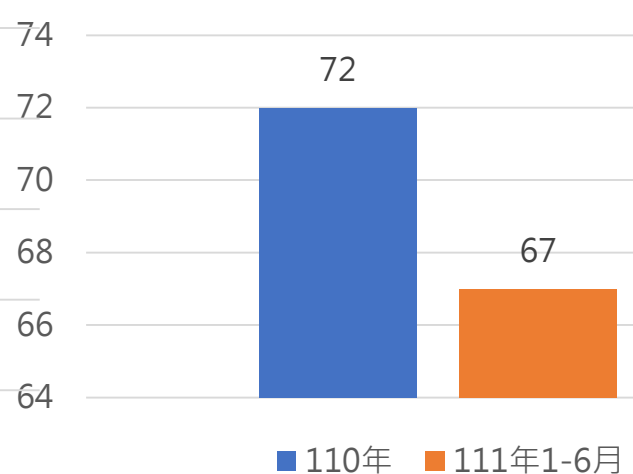
教育場域



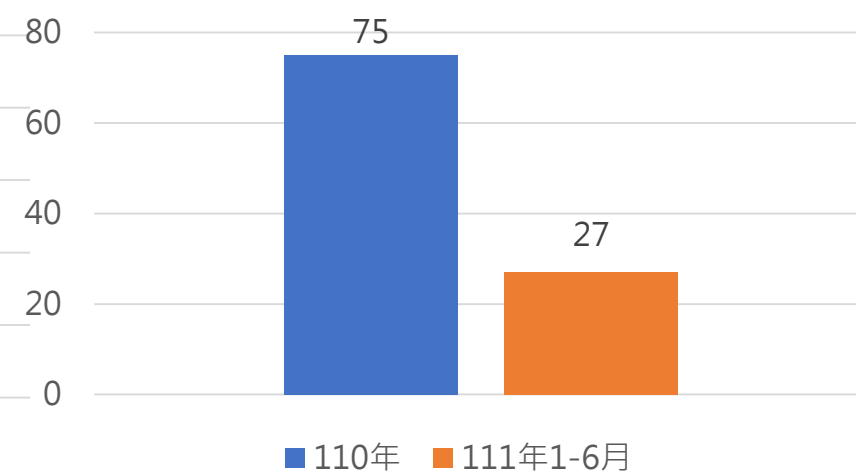
幼教場域



托育場域

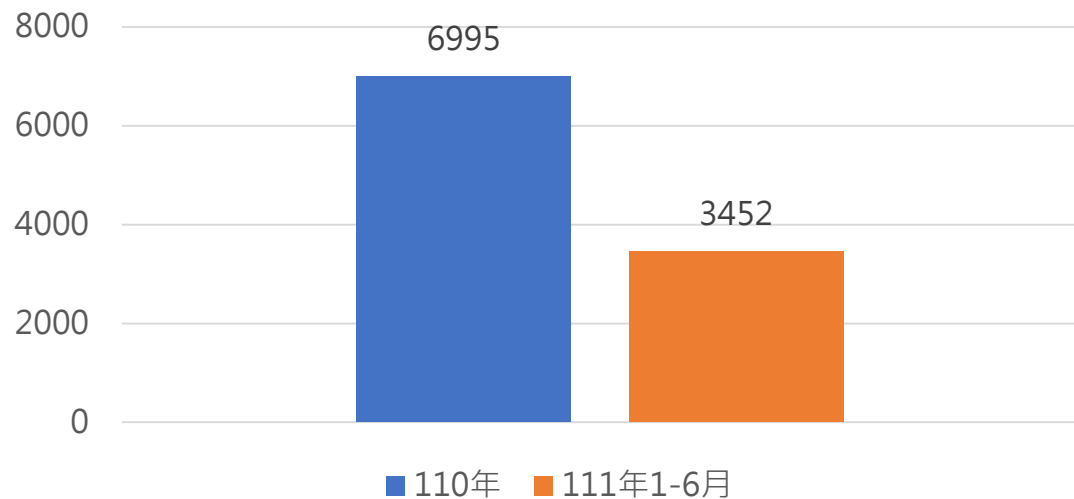


安置場域

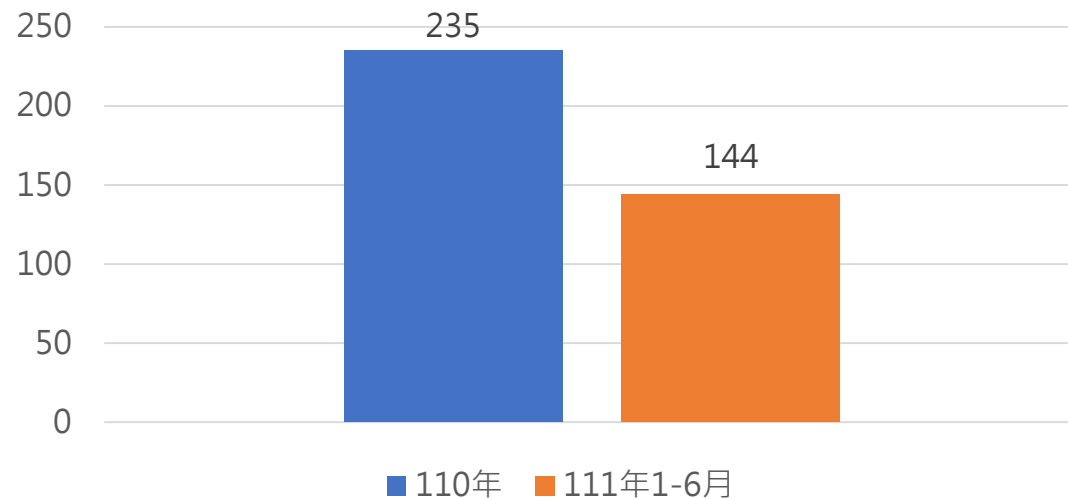


各場域兒少保護個案數

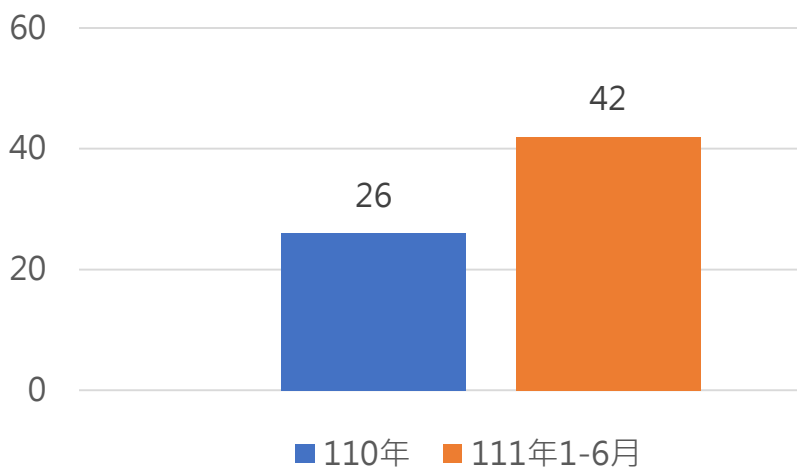
家內場域



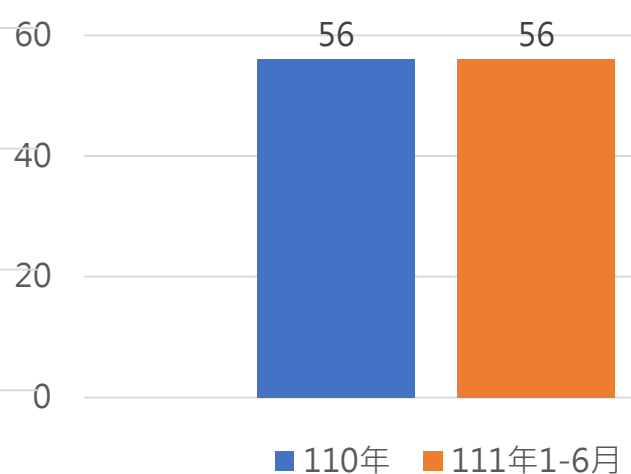
教育場域



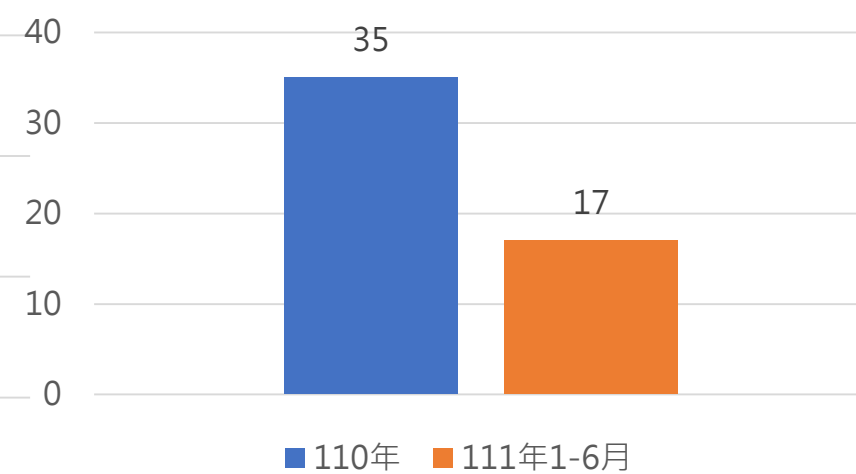
幼教場域



托育場域



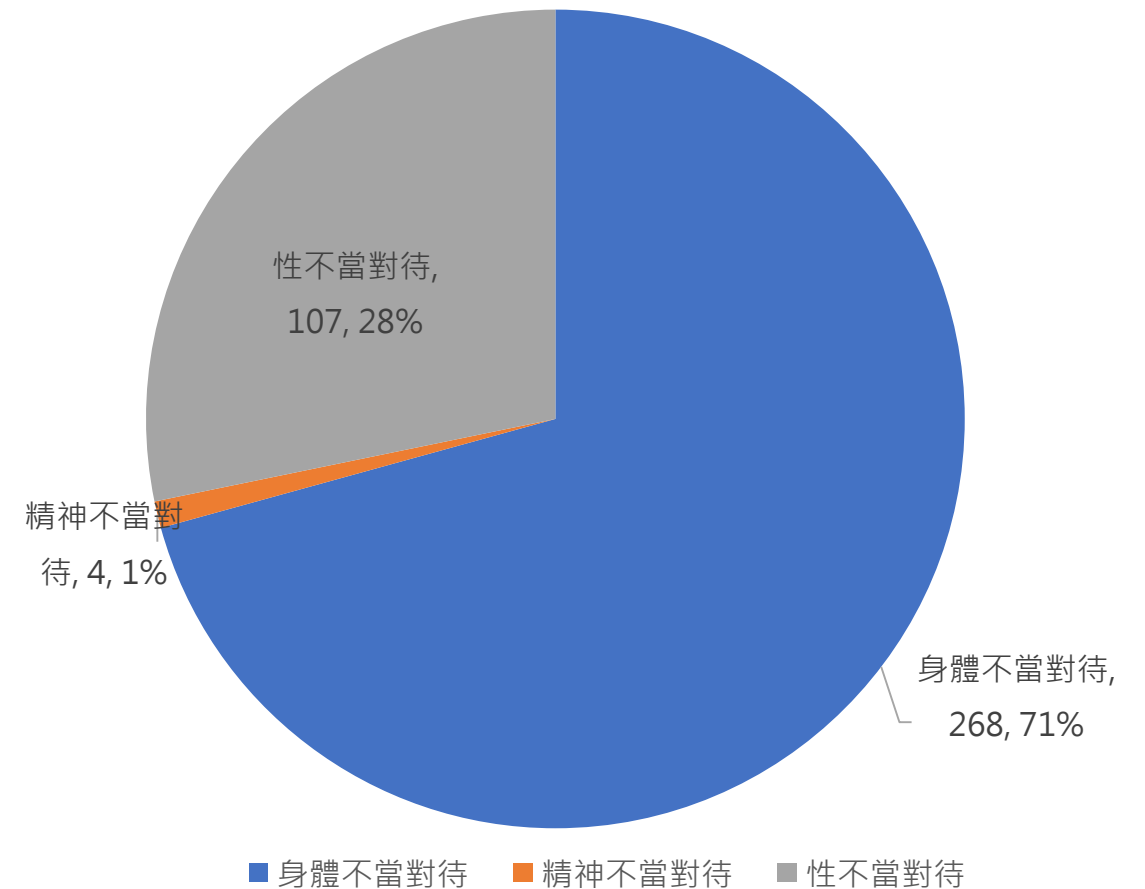
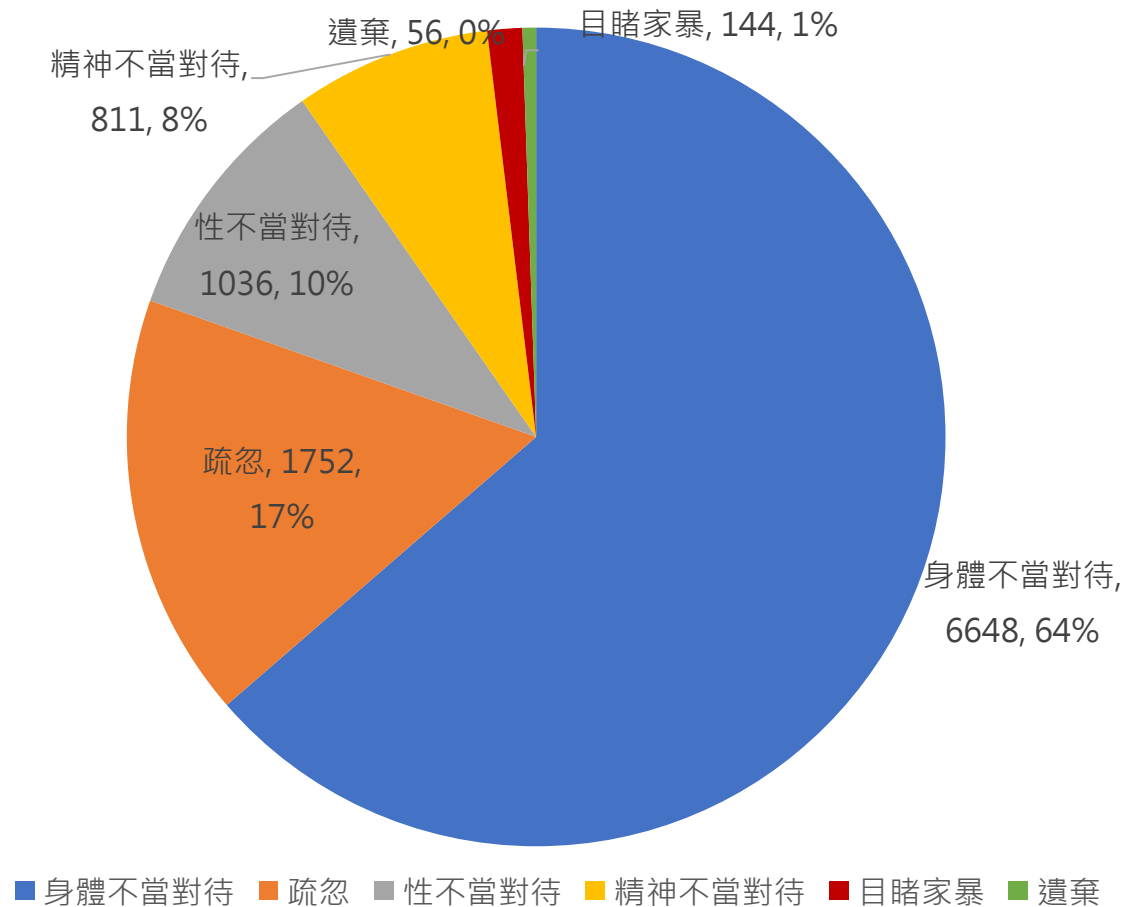
安置場域



個案受虐類型(110年-111年6月)(1/2)

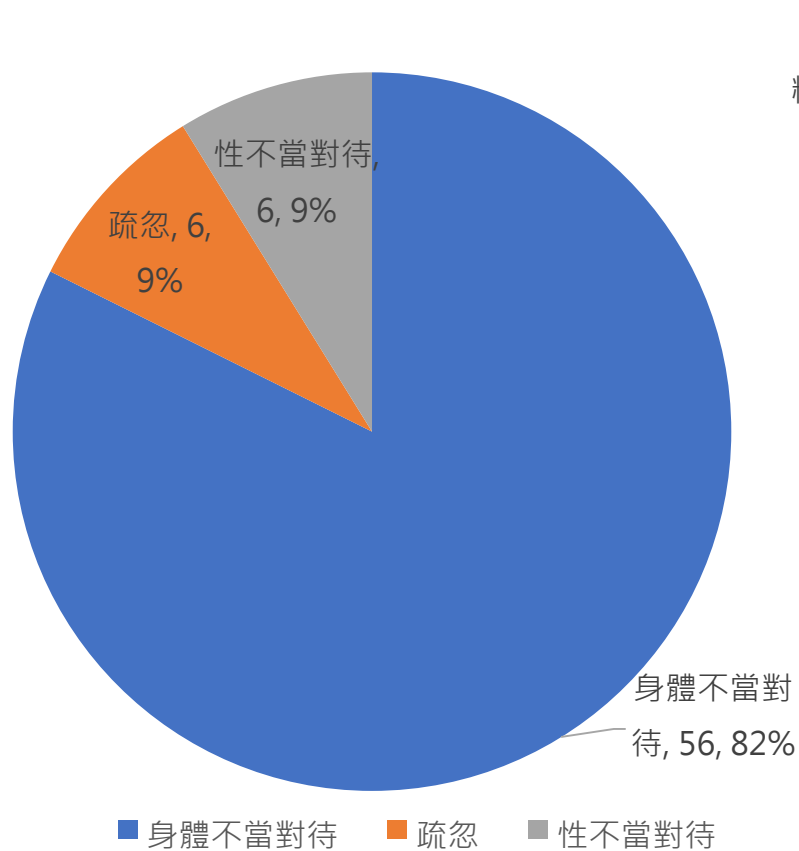
家內場域(110-111年1-6月：10,447人)

教育場域(110-111年1-6月：379人)

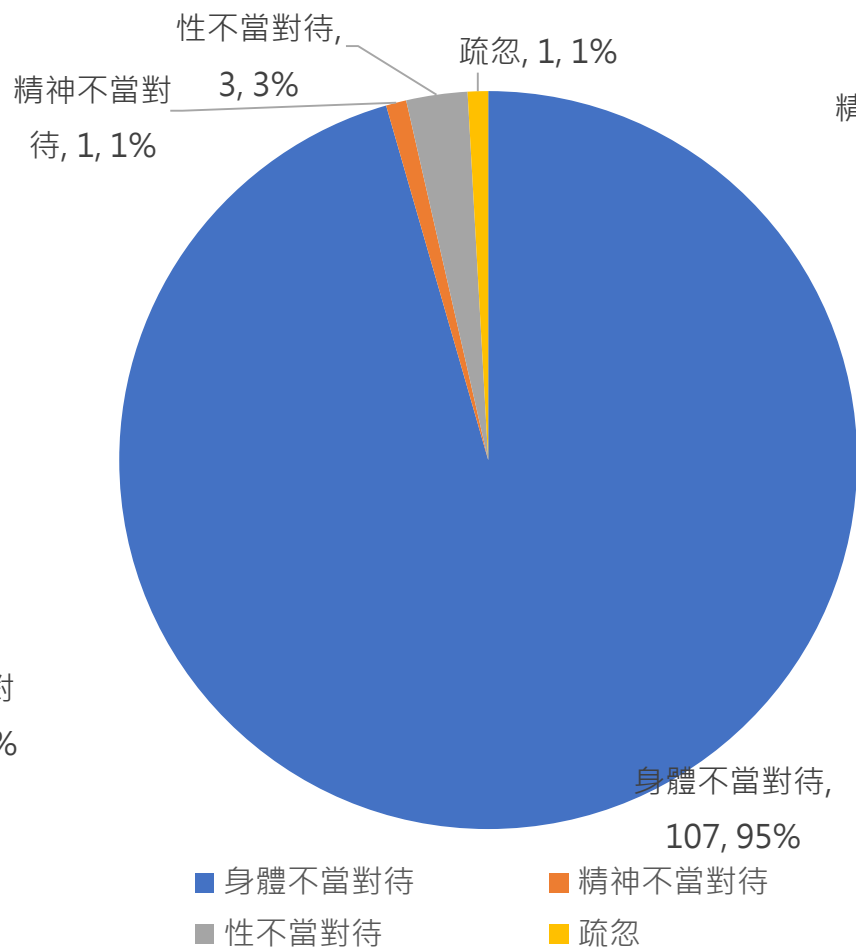


個案受虐類型(110年-111年6月)(2/2)

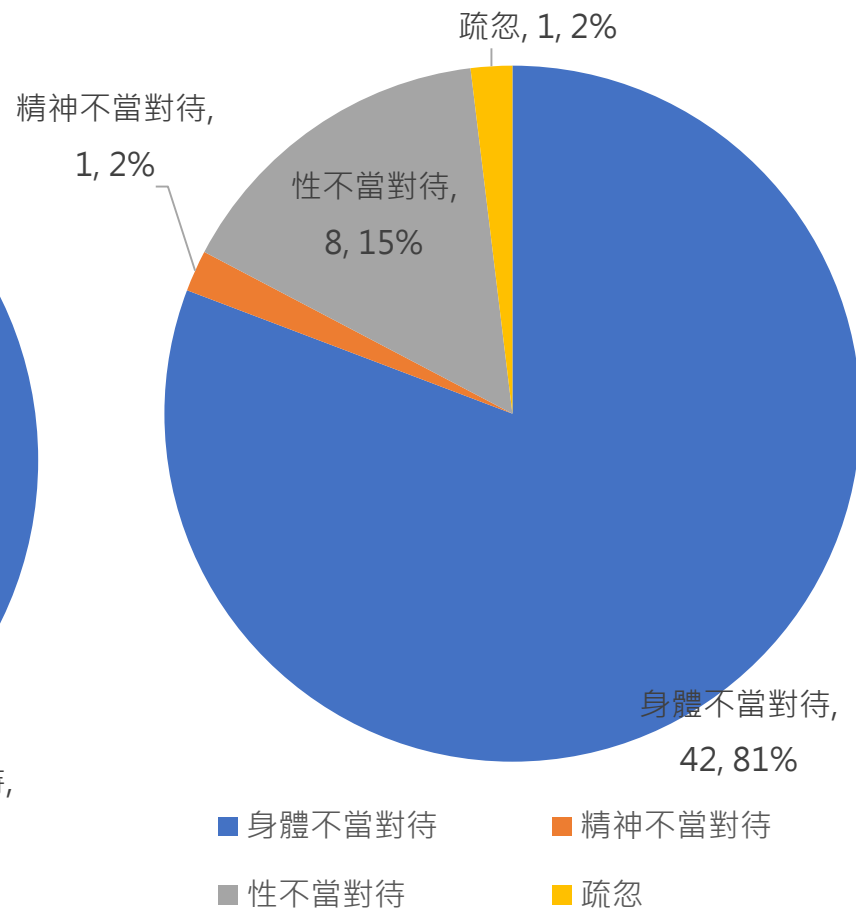
幼教場域(110-111年1-6月：68人)



托育場域(110-111年1-6月：112人)

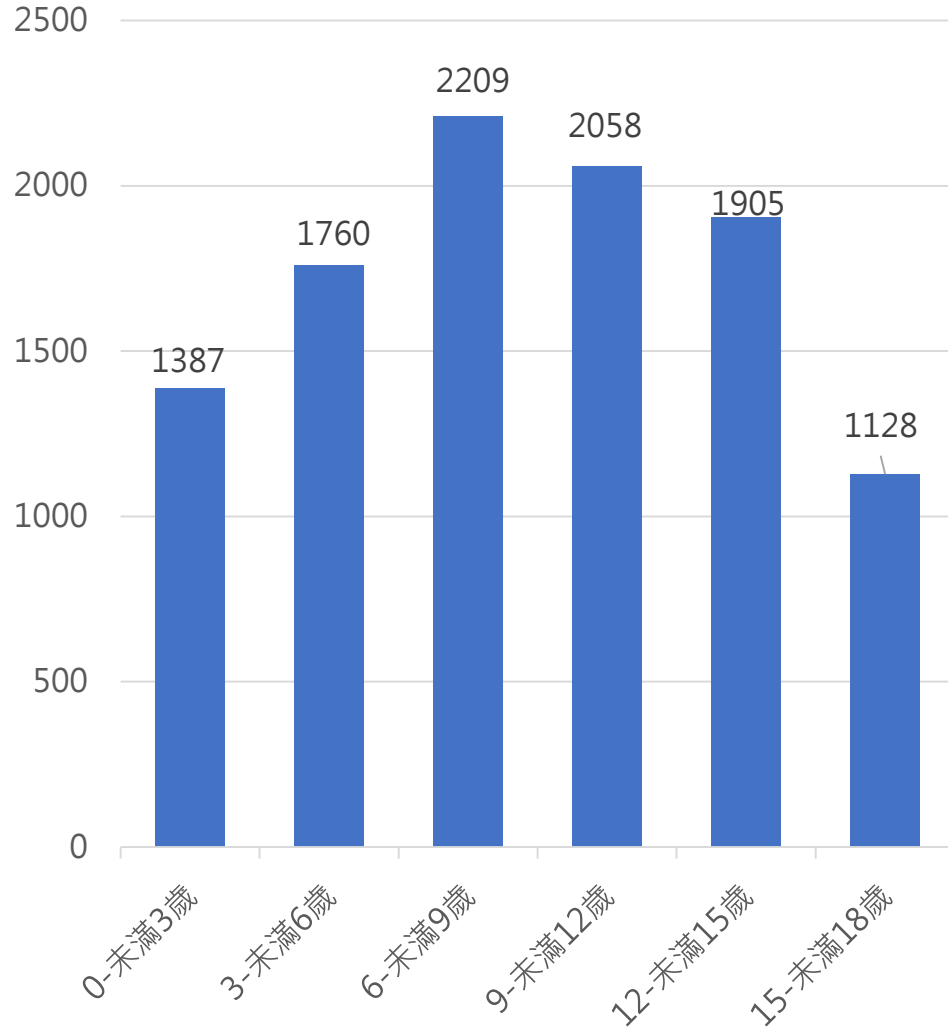


安置場域(110-111年1-6月：52人)

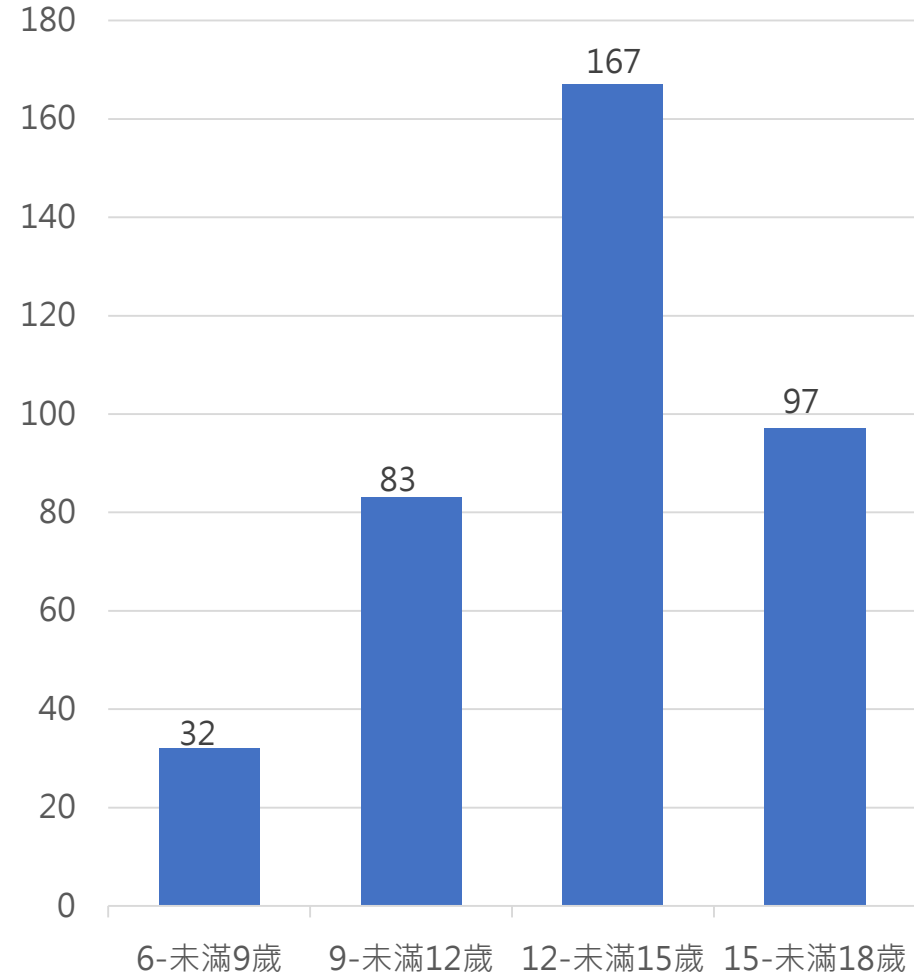


個案年齡(110年-111年6月)(1/2)

家內場域(110-111年1-6月：10,447人)

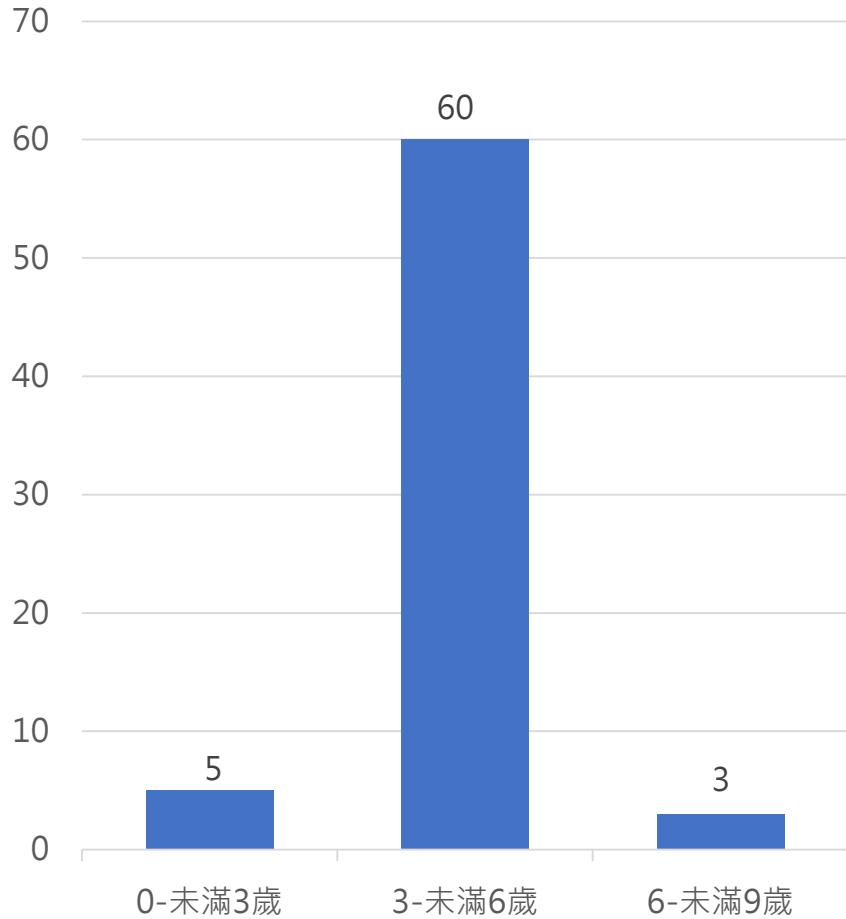


教育場域(110-111年1-6月：379人)

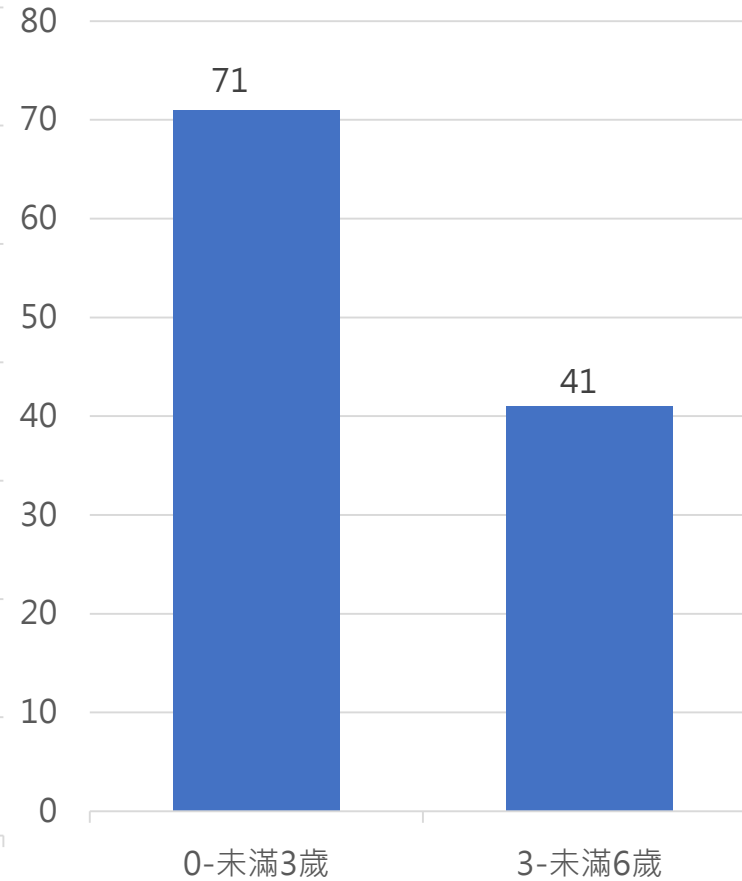


個案年齡(110年-111年6月)(2/2)

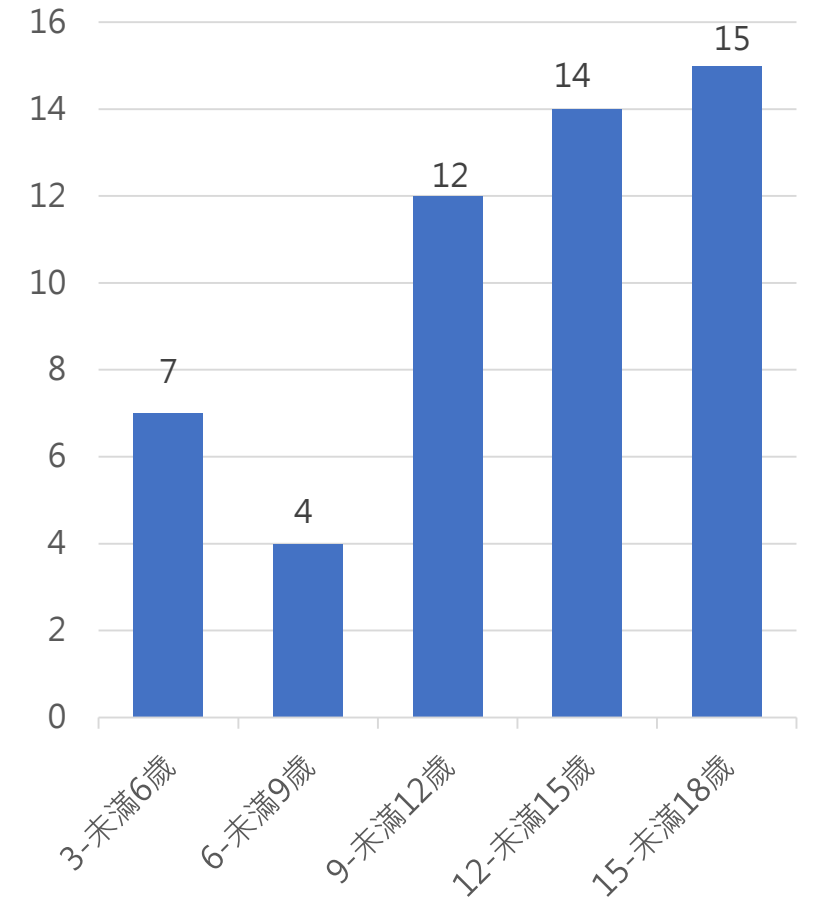
幼教場域(110-111年1-6月：68人)



托育場域(110-111年1-6月：112人)

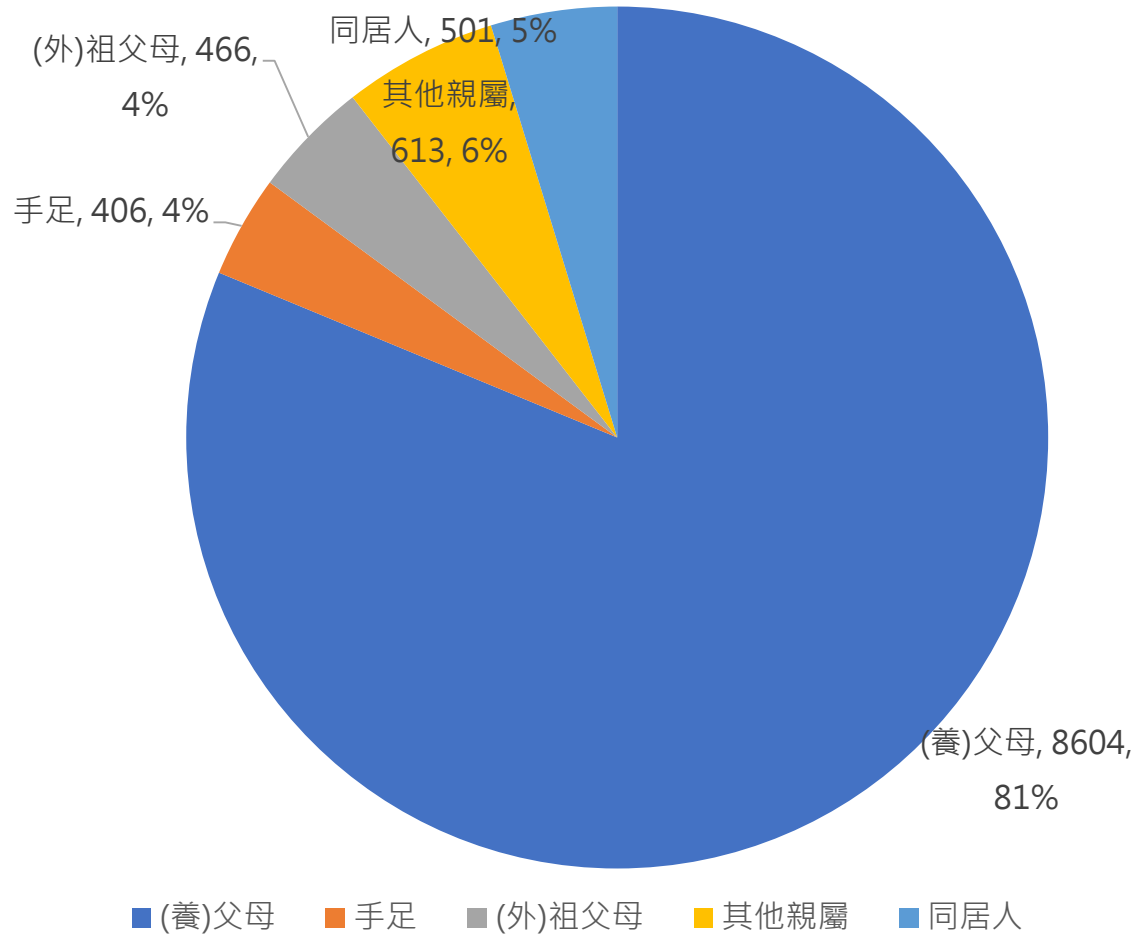


安置場域(110-111年1-6月：52人)

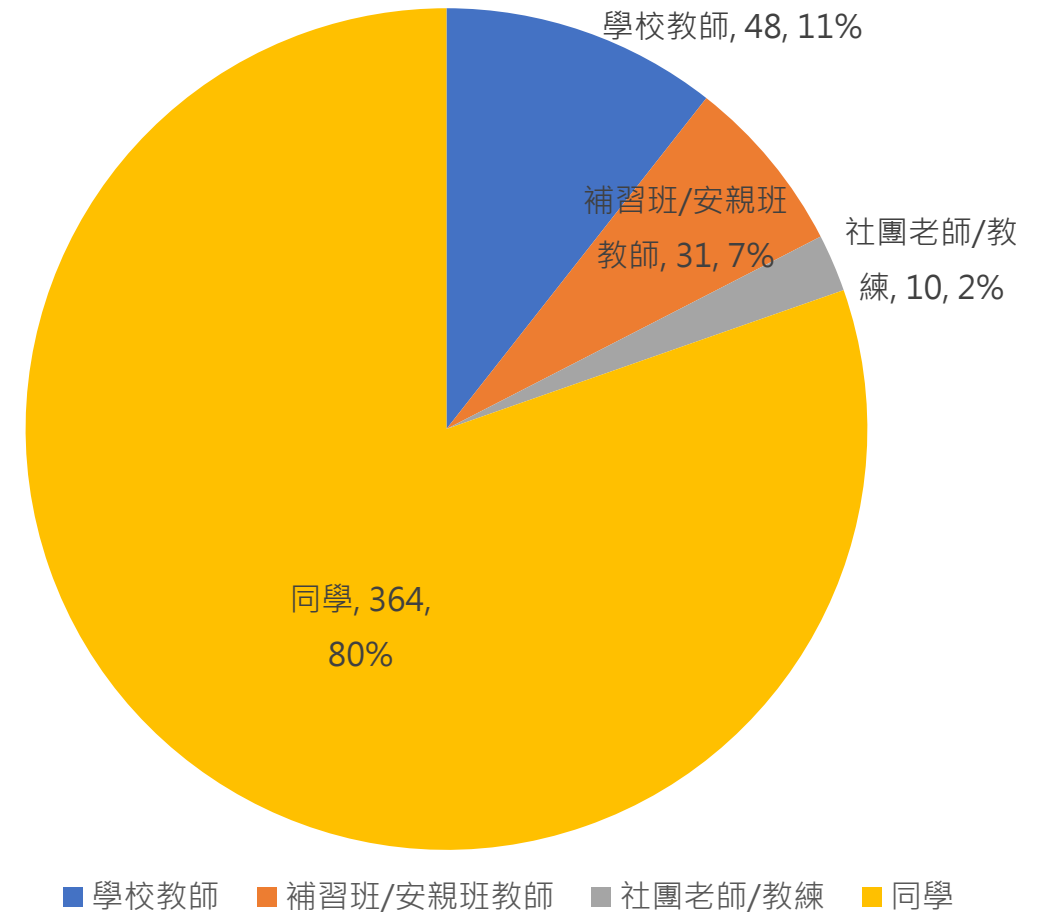


施虐者身分(110年-111年6月)(1/2)

家內場域(110-111年1-6月：10,590人)



教育場域(110-111年1-6月：453人)



施虐者身分(110年-111年6月)(2/2)

幼教場域(110-111年1-6月：68人)

托育場域(110-111年1-6月：112人)

安置場域(110-111年1-6月：58人)

