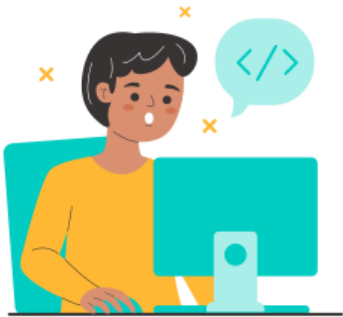




衛生福利部 人民申請案件線上申辦系統

社會工作實務經驗年資審查

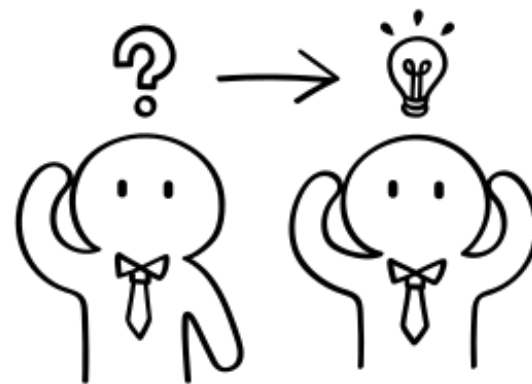


目錄

1 如何進入申請頁面?

2 申辦流程 START!

3 申辦注意事項



1

如何進入申請頁面



1 如何進入申請頁面?

(衛生福利部→便民服務→人民線上申辦服務專區)



搜尋「衛生福利部」首頁

1

✓ 滑鼠移到網頁最上方部綠色區塊「便民服務」



衛生福利部
Ministry of Health and Welfare
促進全民健康與福祉

請輸入關鍵字



進階

熱門關鍵字：[十大死因](#) [長期照顧](#) [COVID-19](#) [流感](#)

本部簡介 ▾

最新消息 ▾

便民服務 ▾

法令規章 ▾

衛教視窗 ▾

重大事件 ▾

本部各單位及所屬機關 ▾

消費者保護

部長信箱

人民線上申辦服務專區

表單下載

諮詢服務專線

政府出版品

社政相關業務移撥對照表

電子報訂閱

相關問題Q&A

衛生福利e寶箱

常用查詢

性別平等專區

政府資訊公開

2

✓ 點選「人民線上申辦服務專區」

焦點新聞

真相說明

公告訊息

活動訊息

招標資訊


就業資訊



即時新聞澄清

1 如何進入申請頁面?

(衛生福利部→便民服務→人民線上申辦服務專區)

 搜尋「衛生福利部」首頁

◀ 宣傳訊息

支持家庭育兒，
政府和你一起
0-6歲國家一起養

友善就醫 資訊網

全民共享
普發現金

1
✓ 也可以滑到網頁最底部灰色區塊點選「便民服務」

本部簡介	最新消息	便民服務	法令規章	衛教視窗	相關連結
部長	焦點新聞	消費者保護	衛生福利法規檢索系統	宣傳資訊	員工入口網
次長	真相說明	部長信箱	法規通報	宣傳影片	
主任秘書	公告訊息	人民線上申辦服務專區	全國法規資料庫		
行政組織	活動訊息	表單下載	行政院公報資訊網		
本部單位及所屬機關	招標資訊	諮詢服務專線	反貪資訊網		
使命願景及重大政策	就業資訊	政府出版品	遊說法專區		
政策報導		社政相關業務移撥對照表	法規彙編		
部徽設計說明		電子報訂閱			
		相關問題Q&A			
		衛生福利e費箱			
		常用查詢			

2
✓ 點選「人民線上申辦服務專區」

衛生福利部地址：115204 台北市南港區忠孝東路6段488號 總機電話：(02)8590-6666 傳真號碼：(02)8590-6000

位置圖 | 資訊安全與隱私權政策 | 無障礙宣告 | 政府網站資料開放宣告 | English | 建議最佳解析度為1024*768或以上



1 如何進入申請頁面?

(人民線上申辦系統→登入→社工相關)

衛生福利部 人民申請案件線上申辦系統
Ministry of Health and Welfare.R.O.C.

會員登入 造訪衛福部

最新消息 申辦服務 表件下載 案件進度查詢 滿意度調查 友善連結 會員專區

線上申辦服務系統
e-service

會員登入 憑證登入

帳號 請輸入您的帳號

密碼 請輸入您的密碼

驗證碼 請輸入下方驗證碼

22 5 1

加入會員 忘記密碼

登入 重設

醫事人員

社工相關

線上捐款

補助相關

生醫、器官與儀器

3

✓ 可自選透過帳號密碼或憑證方式登入

4

✓ 以申辦類型直覺式點選「社工相關」

1 如何進入申請頁面? (進入社工相關頁面後→社會工作實務經驗年資審查→線上申辦)

衛生福利部 人民申請案件線上申辦系統
Ministry of Health and Welfare.R.O.C.

最新消息 | 申辦服務 | 表件下載 | 案件進度查詢 | 滿意度調查 | 友善連結 | 會員專區

首頁 > 申辦服務

申辦服務

申辦類型	業務單位別
醫事人員或公共衛生師相關	社工相關
中醫藥相關	生醫、器官與儀器
補助、檔案應用與其他	

服務項目

項次	申請項目
1	志願服務計畫核備
2	社會工作實務經驗年資審查
3	社工師證書核發 (中文)

5 點選「社會工作實務經驗年資審查」

衛生福利部 人民申請案件線上申辦系統
Ministry of Health and Welfare.R.O.C.

最新消息 | 申辦服務 | 表件下載 | 案件進度查詢 | 滿意度調查 | 友善連結 | 會員專區

首頁 > 申辦服務 > 社會工作實務經驗年資審查

6 點選「線上申辦」

書表下載 | 線上申辦

數位簽章 本案件可利用下列之一的方式登入申辦：
會員登入、自然人憑證

聯絡窗口 衛生福利部 社會救助及社工司 (115204 臺北市南港區忠孝東路六段488號)

處理期限 60日曆天(不含補件時間)

申辦流程
★線上申辦：
1. 具備衛生福利部人民申請案件線上申辦系統會員資格。
2. 線上填寫申辦表件。
3. 完成申辦。
【開放申辦時間為112年2月1日至112年2月底，預計於112年4月底前函復】

檢附文件 申請社會工作實務經驗年資審查，應依申請種類檢附以下共同性及分類性證明文件 (依社會工作實務經驗年資審查第2點規定)：
一、【共同性證明文件、資料】
1. 國民身分證正、背面影本。
2. 學歷證明，「擇一」採認：
(1)經考選部依「專技人員社會工作師考試應考資格第五條審議通過並公告名單」所列學校之畢業證書影本。
(2)非考選部公告之學校系所：
a.報考專門職業及技術人員高等考試社會工作師考試 之考試通知書影本。
b.畢業證書影本。
c.依專門職業及技術人員高等考試社會工作師考試規則第五條第一項規定修習之特定領域學科，繳驗相關成績單或學分證明。
d.實習證明。

1 如何進入申請頁面?

The screenshot shows the Ministry of Health and Welfare's online application system. At the top, there are navigation links for '問與答', '服務信箱', '網站導覽', and user information '彭芷優, 您好 登出'. The main header reads '衛生福利部 人民申請案件線上申辦系統' and 'Ministry of Health and Welfare.R.O.C.'. Below this is a blue navigation bar with links for '最新消息', '申辦服務', '表件下載', '案件進度查詢', '滿意度調查', '友善連結', and '會員專區'. The current page is '社會工作實務經驗年資審查', with a breadcrumb trail: '首頁 / 申辦服務 / 社會工作實務經驗年資審查'. A progress bar shows four steps: '填寫申報表件並上傳檔案' (highlighted in orange), '預覽申辦表件', '繳費', and '完成申報'. The main content area is titled '社會工作實務經驗年資審查說明事項' and contains the following text:

建議您仔細閱讀以下事項，備齊相關文件再申請喔。

社會工作實務經驗年資審查證明僅限本人申請，並僅供向考選部申請社會工作師考試部分科目免試使用。請您仔細閱讀以下說明，並備齊相關文件後提出申請。

* 僅限線上申請，其中服務證明正本必須提供彩色檔。相關申請規定請參考社會救助及社工司【最新消息】公告本部本年度受理「社會工作實務經驗年資審查」申請日期、方式及相關事項（網址：<https://dep.mohw.gov.tw/DOSAASW/lp-530-103.html>）。

* 線上申請，您需要準備的必要文件：

- 1.身分證正面影本(電子檔，PDF或JPG皆可)
- 2.身分證反面影本(電子檔，PDF或JPG皆可)
- 3.最近一年內半身脫帽照片(電子檔，PDF或JPG皆可。生活照片不合規定)。
- 4.學歷證明擇一：
(1)考選部公告「102年起專技人員社會工作師考試應考資格第5條審議通過公告名單」學校畢業證書/學歷證明影本(電子檔，PDF或JPG皆可。執國外學歷者...

本人已閱讀以上條款，本次申請資料均由本人提供，資料屬實並無違反相關法律假資料或有違規情事，願接受相關罰則。

如果您已經了解並接受，請按「同意」，進行下一個步驟填寫資料

At the bottom, there are two buttons: '同意' (highlighted with a red box) and '取消'.

7

✓ 閱讀後同意以上說明事項即進入申請頁面

2 申辦步驟 **START!**

申辦表件填寫

STEP 1

勾選—申請種類

填寫—姓名、出生、身分證、地址、電話等基本資料

勾選—學歷證明★

基本資料

STEP 3

上傳—國民身分證影本(正面、反面)

上傳—近一年半身脫帽照

上傳—學歷證明★

佐證文件

服務經歷

STEP 2

填寫—服務單位(名稱、職稱、年資)

上傳—服務證明正本

上傳—勞保投保明細、法人等登記證書等

2 申辦步驟

STEP 1 基本資料 (2/2)

2

★★學歷證明

請釐清自己的畢業系所，並正確勾選

1.考選部公告名單 2.非考選部公告名單 3.國外



★公告名單查詢路徑：

考選部網站/考選法規/ 專門職業及技術人員考試法規 /專門職業及技術人員高等考試社會工作師考試規則-附件下載

*E-MAIL @ 自訂 mohw.gov.tw

*學歷證明 (擇一勾選)

- 1.中華民國一百零二年起，經考選部依「專技人員社會工作師考試應考資格第五條審議通過並公告名單」所列學校之畢業證書影本
- 2.非考選部公告之學校系所(報考專門職業及技術人員高等考試社會工作師考試之考試通知書影本、畢業證書影本、學分證明及實習證明)」
- 3.經教育部承認之國外專科以上社會工作相關科、系、組、所、學位學程畢業證書影本

*學歷-學校名稱 (請填全銜) 請輸入學校名稱 ※請正確勾選學歷證明，需上傳的文件會不同喔!

學歷-系(組)所名稱 請輸入系(組)所名稱

*學歷-畢業年月 112 年 1 月

通知書-通知年月 請選擇 年 請選擇 月

3

★★

- 1.考選部公告系所 - 請填畢業年月
- 2.非考選部公告系所 - 請填完成學分及實習之年月
- 3.國外 - 請填畢業年月

2 申辦步驟

STEP 2 服務經歷

服務經歷 **新增** 請從最早的工作經歷開始填寫

刪除	序號	
	1	
*服務經歷-服務單位名稱 (請填全銜)	<input type="text"/>	1 ✓ 填寫 每段 服務經歷 ✓ 請正確登錄服務年資
*服務經歷-職稱	<input type="text"/>	
*服務經歷-服務年資	<input type="text"/> 至 <input type="text"/>	
*服務證明正本彩色檔	<input type="text"/> 選擇檔案 未選擇任何檔案	2 ✓ 服務單位為 私人單位 者，務必檢附勞保明細
勞工保險被保險人投保明細表影本 (服務證明為團體或私立機構開具者需附)	<input type="text"/> 選擇檔案 未選擇任何檔案	
服務單位立案或法人登記證書影本 (服務證明為團體或私立機構開具者需附)	特殊需求: <input type="checkbox"/> 是 請輸入特殊需求 <input type="text"/> 選擇檔案 未選擇任何檔案	3 ✓ 服務單位為 私人單位 者，務必檢附註：可以用單位「網站組織架構的截圖」等替代，詳見年資審查民眾問答集。
服務單位章程影本 (服務證明為團體或私立機構開具者需附)	特殊需求: <input type="checkbox"/> 是 請輸入特殊需求 <input type="text"/> 選擇檔案 未選擇任何檔案	
服務單位認可有案證明文件	<input type="text"/> 選擇檔案 未選擇任何檔案	

2 申辦步驟

STEP 3 佐證文件

佐證文件檔案上傳

佐證文件採合併檔案

是 否

若您是將檔案掃描後，於同一份文件內上傳，請選擇佐證文件採合併檔案"是"，檔案分開上傳請選擇"否"

*國民身分證正面影本

未選擇任何檔案

*國民身分證背面影本

未選擇任何檔案

*最近一年內半身脫帽
照片一張

未選擇任何檔案

*經教育部承認之國外
專科以上社會工作相關
科、系、組、所、學位
學程畢業證書影本

未選擇任何檔案

戶籍謄本或戶口名簿
(改過姓名者需附)

未選擇任何檔案

其他附件(申請人自行列
舉)

未選擇任何檔案

1

✓ 上傳學歷證明的佐證文件

存檔並預覽

清除資料

2

✓ 申請人可自行補充佐證文件

如：服務證明上未有工作內容，申請人可自行補附
勞動契約書佐證工作內容



申辦注意事項



學歷證明&佐證文件



	學歷證明1	學歷證明2	學歷證明3
學歷證明 勾選	經考選部依 「專技人員社會工作師 考試應考資格第五條審 議通過並公告名單」 所列學校	非考選部公告之 學校系所	經教育部承認之 國外專科以上社 會工作相關科、 系、組、所、學 位學程
須上傳的 佐證文件	畢業證書影本	畢業證書影本	國外畢業證書影本
		考試通知書影本	
		學分證明	
		實習證明	

請詳閱以上申請說明

如仍有其他疑問，請撥打專線洽詢



-end-