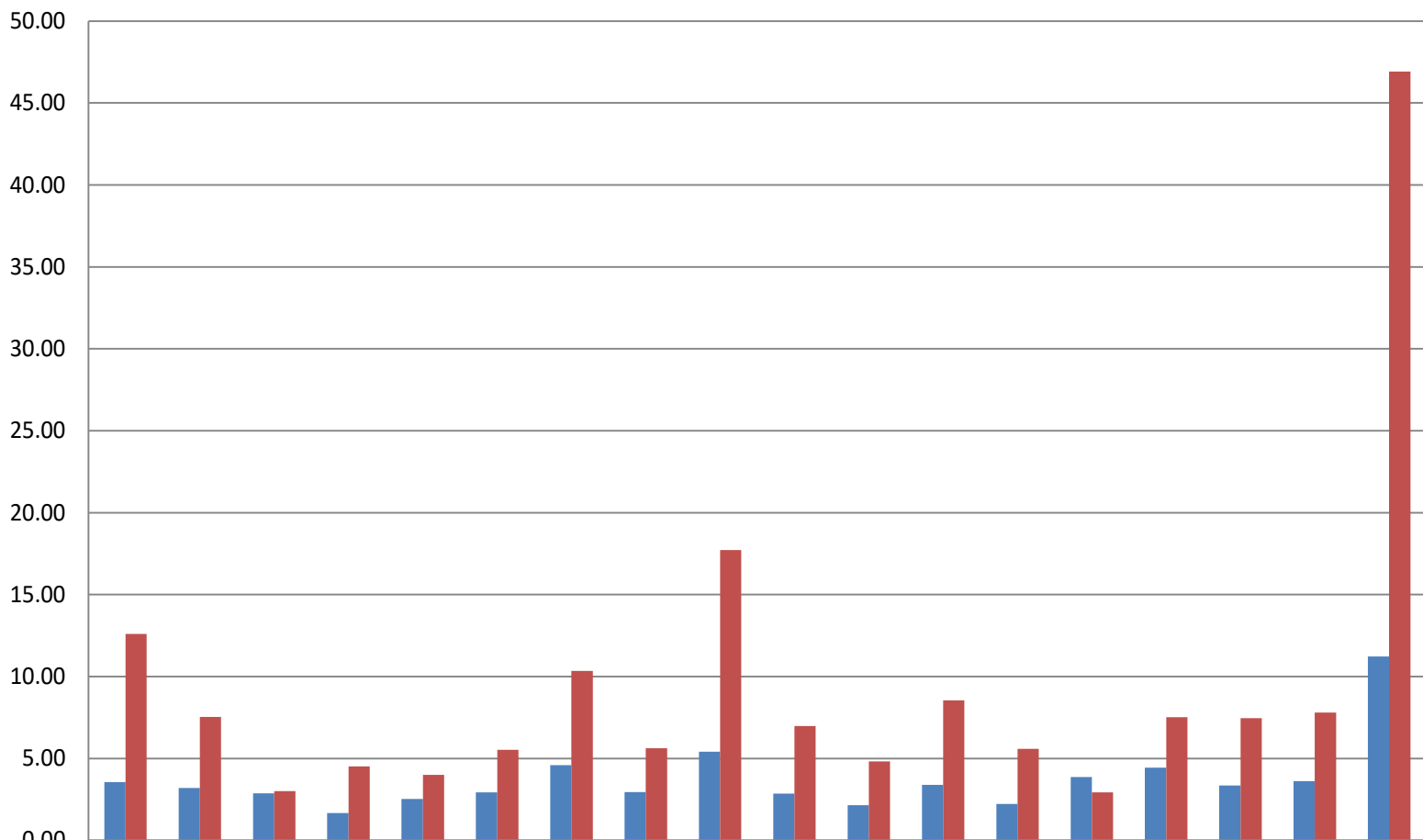


紅色：慢性床 / 每萬人口數

藍色：急性床 / 每萬人口數

112年12月底全國精神病床統計

每萬人開放病床數



■ 急性床/每萬人口數	3.56	3.19	2.87	1.67	2.52	2.93	4.60	2.95	5.42	2.86	2.14	3.40	2.22	3.86	4.43	3.36	3.62	11.23
■ 慢性床/每萬人口數	12.60	7.54	3.00	4.51	4.00	5.52	10.33	5.62	17.72	6.99	4.82	8.55	5.59	2.93	7.51	7.46	7.81	46.91