

護理之家

急性後期復健照護計畫

3min  解疑惑



家人中風 怎麼辦

?!!



工作賺錢無人顧
家人失能走不動
身心負荷毀家庭
健保轉院無定所



腦中風出院『新』選擇

承作醫院 (PAC)

一樣

醫院



照護團隊 | 復健計劃 | 復健期間



不一樣



像家環境 | 免請看護 | 生活全顧 | 定所住宿 | 持續服務

護理之家



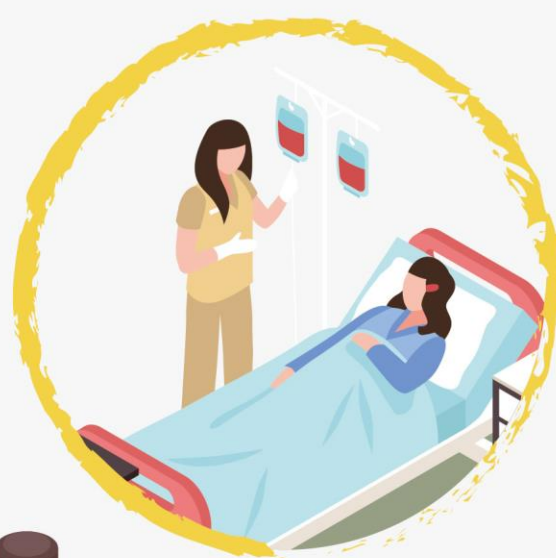
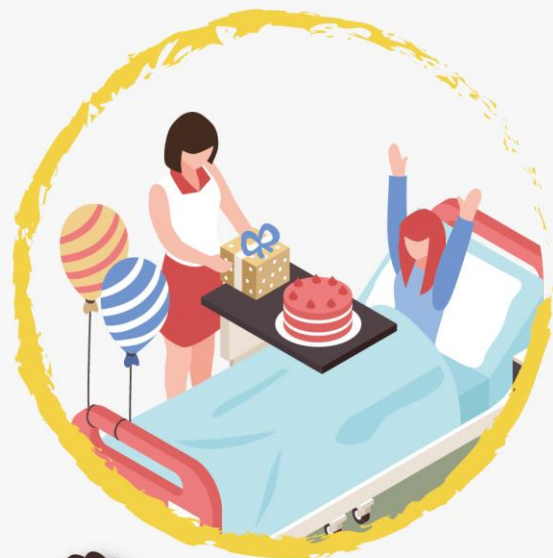
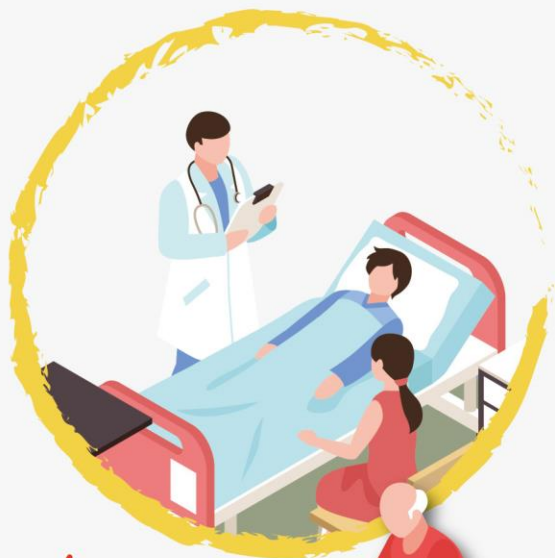
全時照護 免請看護

☑ 專業團隊照顧！減輕家屬照顧負荷！



／省錢小撇步！／

生活照料 吃穿省煩惱





護家環境 熟悉好訓練

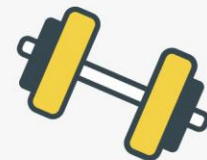


像家一樣的生活環境





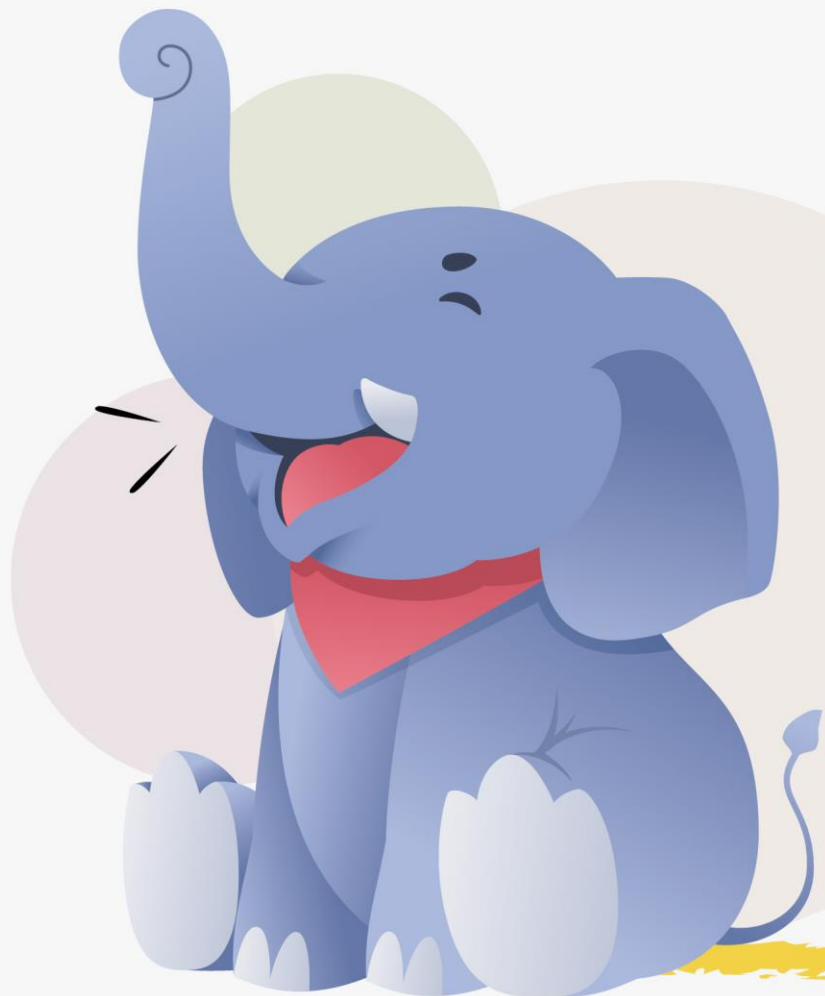
客制復健 增肌又增能



- ✓ 個別化訓練
- ✓ 高強度復健
- ✓ 提升肌肉力量
- ✓ 降低失能程度



吞嚥訓練 打敗大象鼻



由口進食 美味無限

- ◆ 專業人員評估
- ◆ 安全訓練環境
- ◆ 提供訓練食材
- ◆ 指導餵食技巧



娛樂活動 家人一起動

漫漫復健路！全家作伙來打拼！



歌唱

棋藝

桌遊

懷舊遊戲



回家有愛 環境無礙

回家前 ◆ 專業團隊家訪評估

- 免費提供無障礙環境改造
- 提供適當輔具
- 提升居住環境改善



照護接力 家家相連

◆ 主動連結長照2.0 ◆
減少家人照顧負荷！ 照護更安心！

照顧及專業服務

依失能等級每月給付
10,020-36,180元

一般戶：
給付額度X部分負擔比率**16%**
中低收入戶：
給付額度X部分負擔比率**5%**

交通接送服務

(失能第4級以上適用)

依城鄉距離等級每月給付
1,680-2,400元

一般戶：
給付額度X部分負擔比率**21%~30%**
中低收入戶：
給付額度X部分負擔比率**7%~10%**

輔具及居家無障礙 環境改善服務

每3年給付
40,000元

一般戶：
給付額度X部分負擔比率**30%**
中低收入戶：
給付額度X部分負擔比率**10%**

喘息服務

依失能等級每月給付
32,340-48,510元

一般戶：
給付額度X部分負擔比率**16%**
中低收入戶：
給付額度X部分負擔比率**5%**

優先入住免排隊



*低收入戶由政府全額補助, 免部分負擔

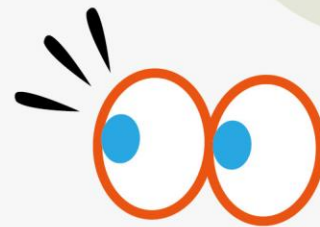
*請注意! 長照住宿式機構服務使用者不能申請這四類長照服務

關懷不間斷 暖心來探望

返家後定期

- ☑ 一週電訪
- ☑ 三個月家訪

一家人 ❤️
一直都在歐



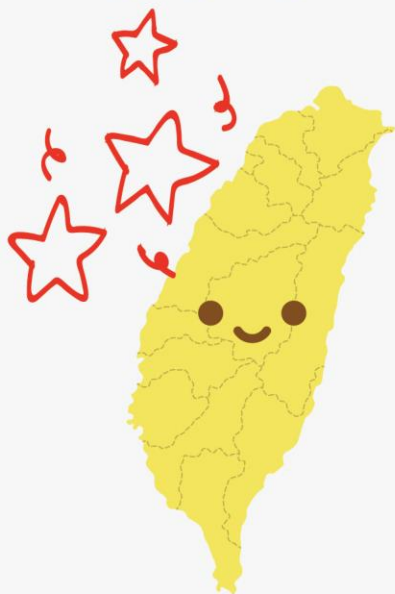
走出家門 看見新希望

- ◆ 降低失能
- ◆ 避免臥床
- ◆ 重返社區





全國服務 一家住宿



桃園

旭登護理之家

鄭凱鴻

033677666
0981840159

苗栗

大川醫院附設護理之家

何宜貞/林雅雯

037-268618-79611
037-268618-79615

台中

佛教慈濟醫療財團法人
附設台中慈濟護理之家

曾盈溶

04-36060666-5084

台中

財團法人敬德基金會附設護理之家

李怡萱

04-24614546-88861

台中

台中佳醫護理之家

陳家鈺

0933977615
04-23016100

彰化

健祥田園護理之家

陳雅玲

04-7121066分機118

嘉義

大仁康復護理之家

李淑嬪

05-2282666
0972268848
05-2258279-191

嘉義

衛生福利部朴子醫院附設護理之家

劉秀珍

05-3790600-538

屏東

康乃心護理之家

黃文昌/段欣妤

08-7326011
08-7326011#30

台北

國立臺灣大學醫學院附設醫院
北護分院附設護理之家

陳瑩琪

02-2371-7101*8800

台北

重建樂活護理之家

高素瓊

02-22305653

台北

三和護理之家

朱麗雯

02-22872000
0955-162628

