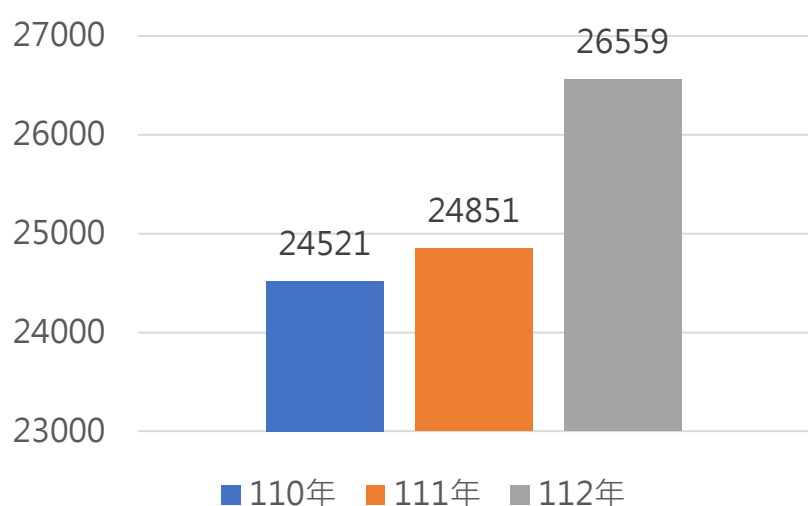


# 各場域兒少保護案件 統計圖表

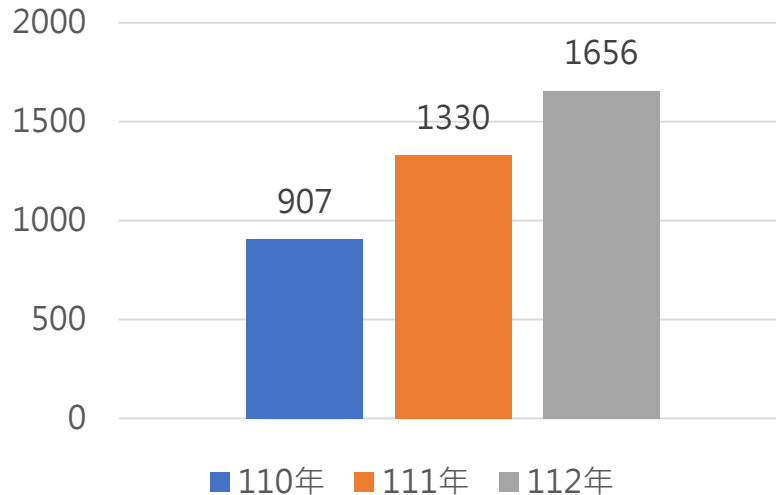
註1：因本司資訊系統110年始建置完整的家外案件欄位，故本圖表呈現110年-112年之統計數據。  
註2：幼教場域之案件，因112年3月起施行幼照法及教保人員條例，全數回歸教育主管機關主政，故本圖表呈現110-111年數據。

# 各場域兒少保護通報件數

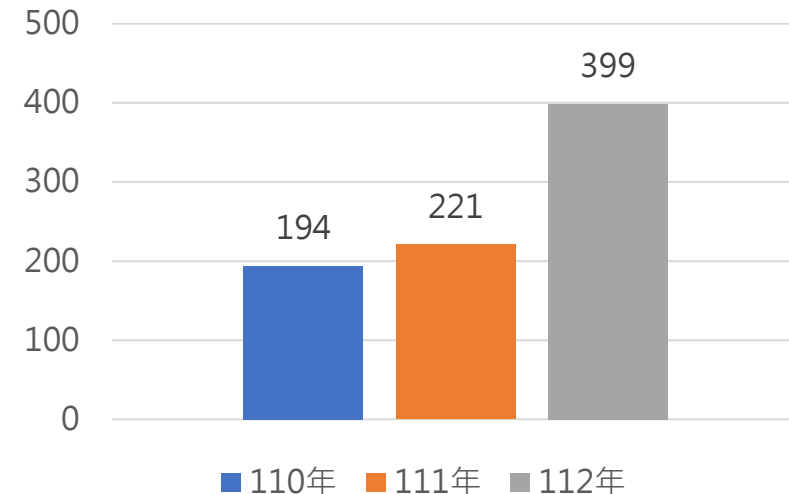
## 家內場域



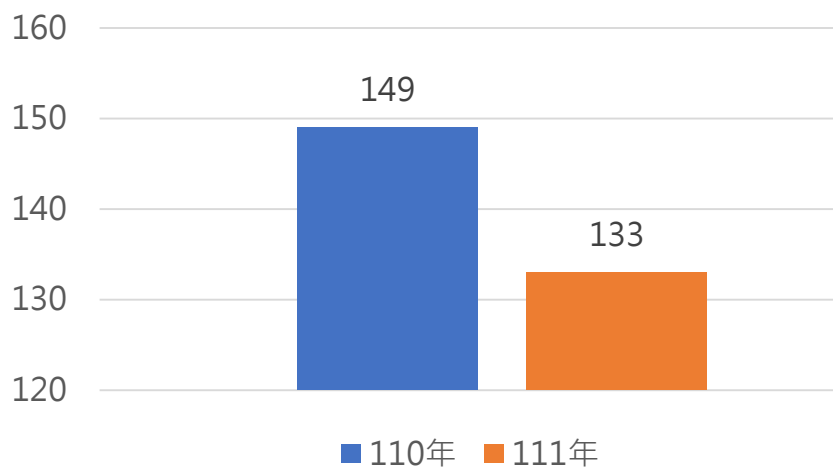
## 學校場域(不含生對生)



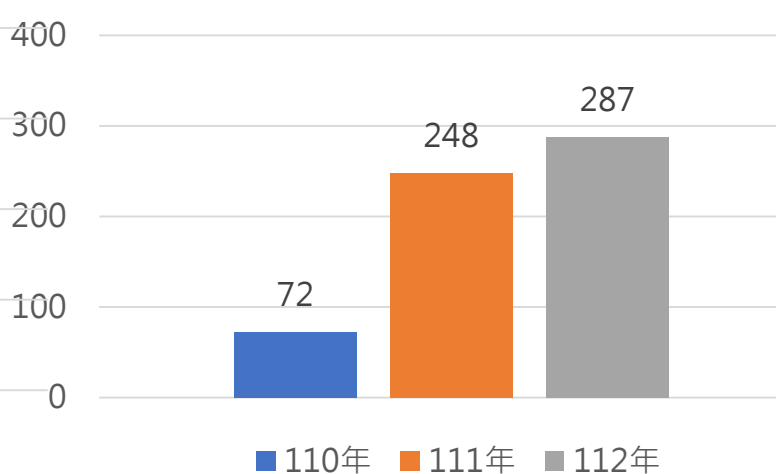
## 補教場域



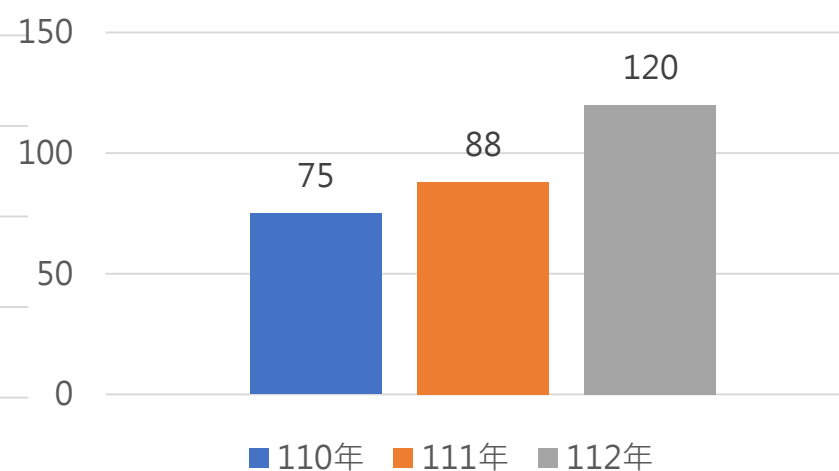
## 幼教場域



## 托育場域

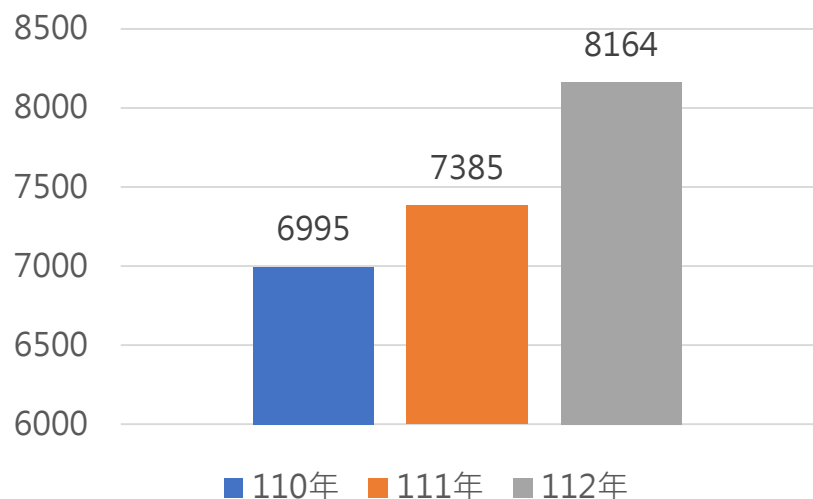


## 安置場域

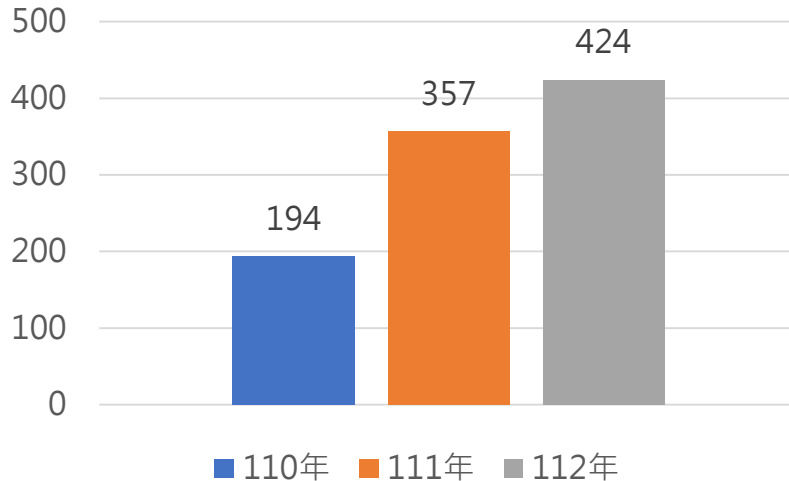


# 各場域兒少保護個案數

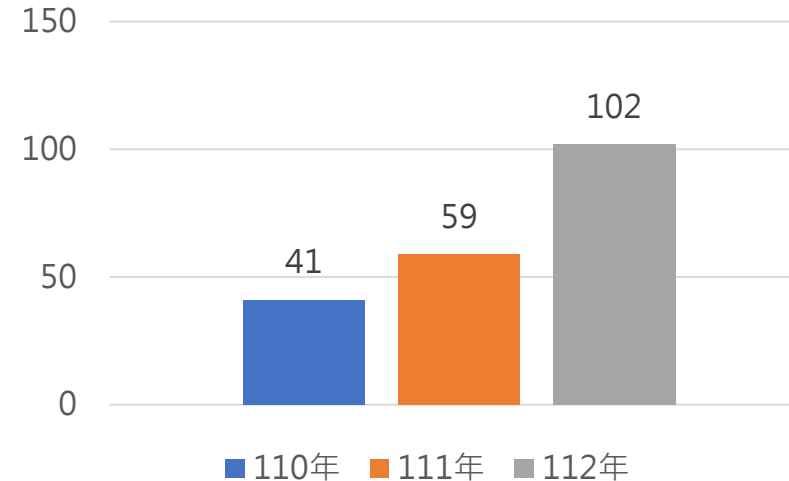
## 家內場域



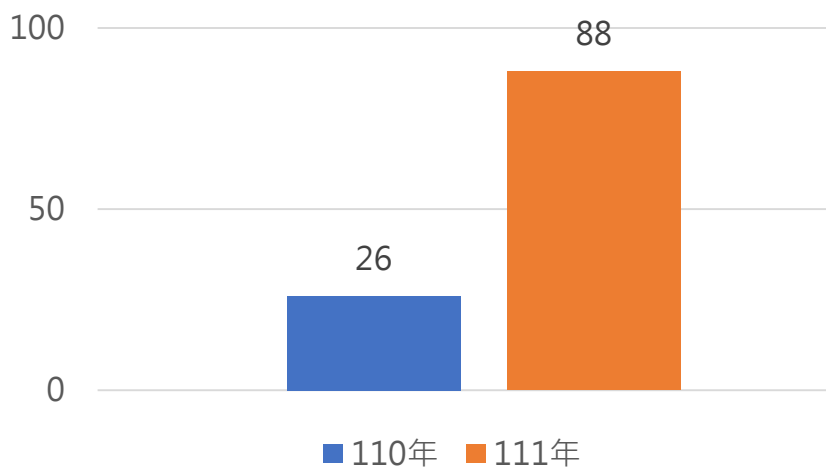
## 學校場域(不含生對生)



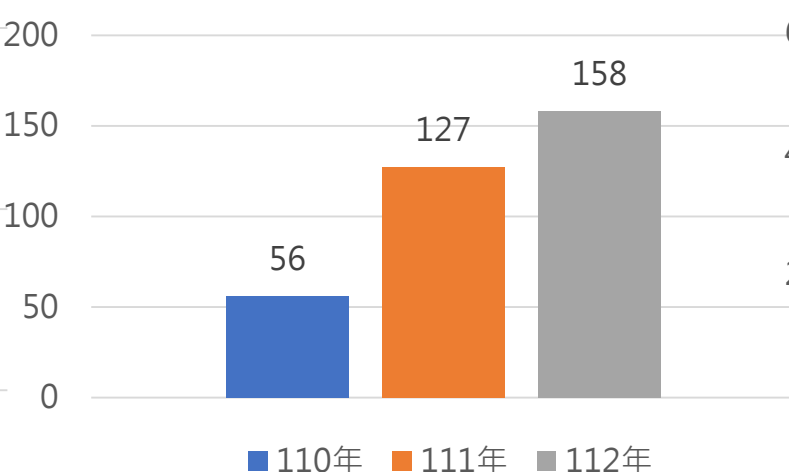
## 補教場域



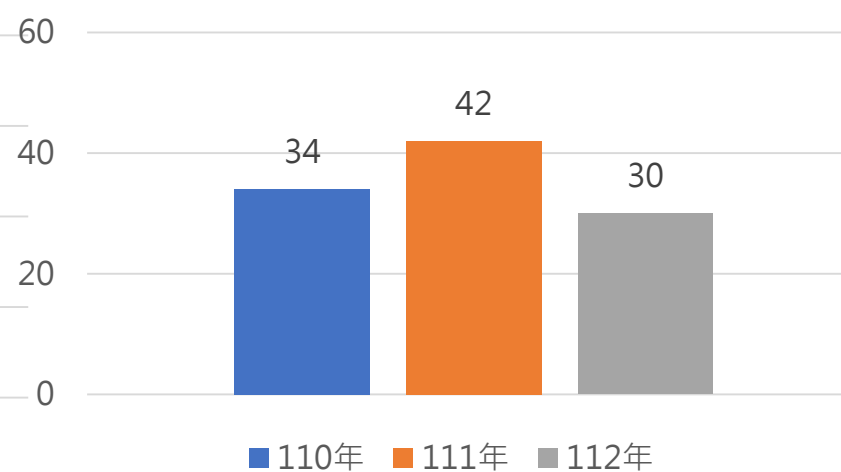
## 幼教場域



## 托育場域

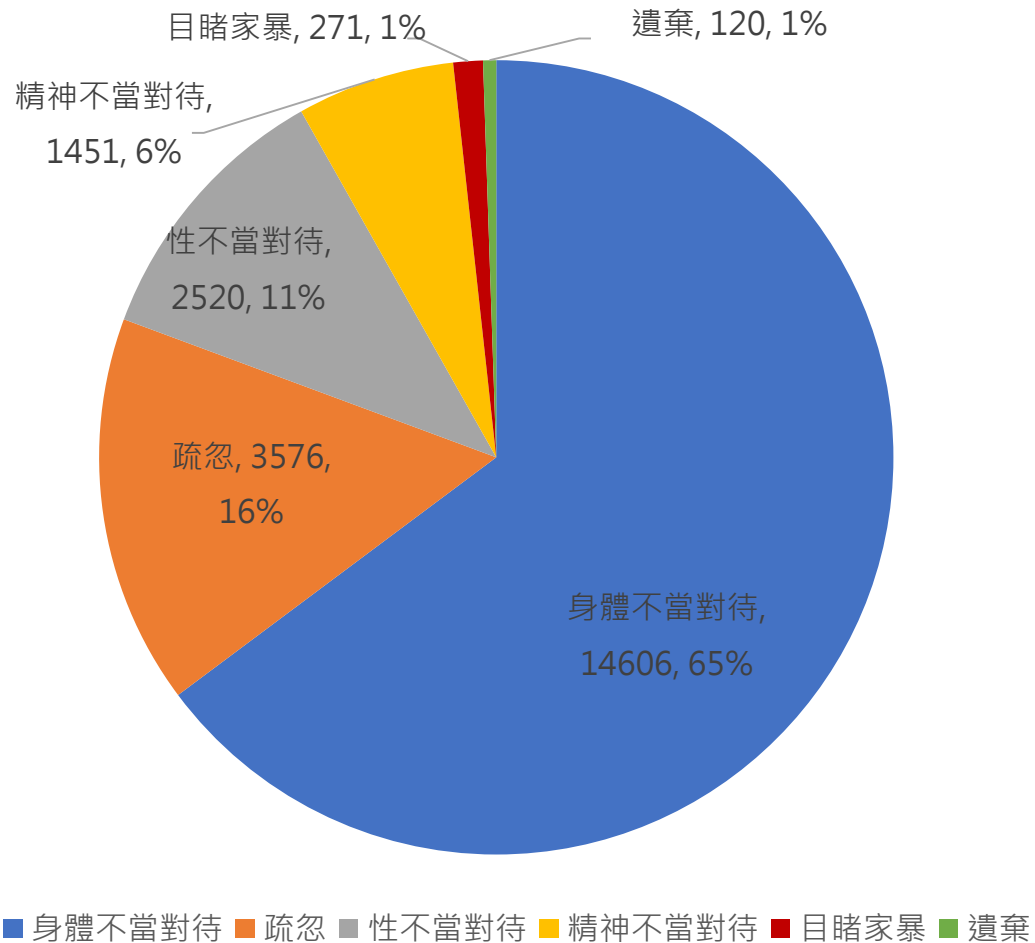


## 安置場域

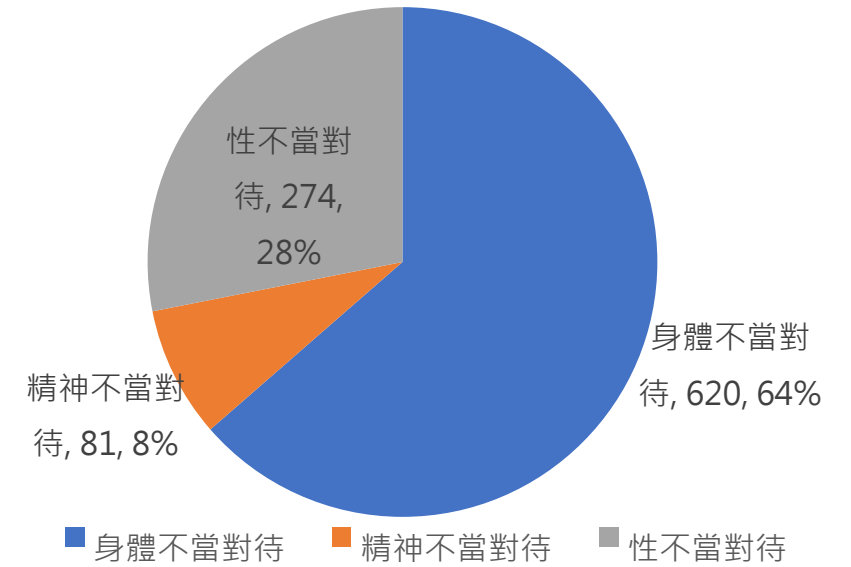


# 個案受虐類型(110年-112年)(1/2)

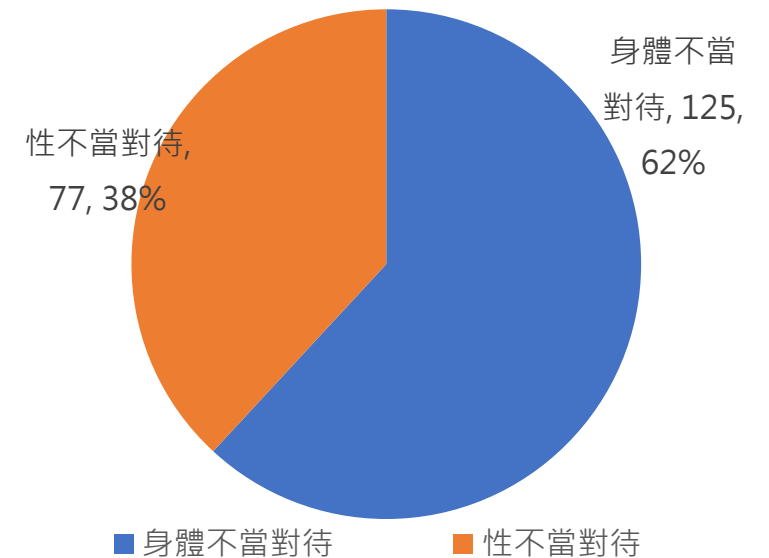
家內場域(110-112年：22,544人)



學校場域  
(110-112年：  
975人)

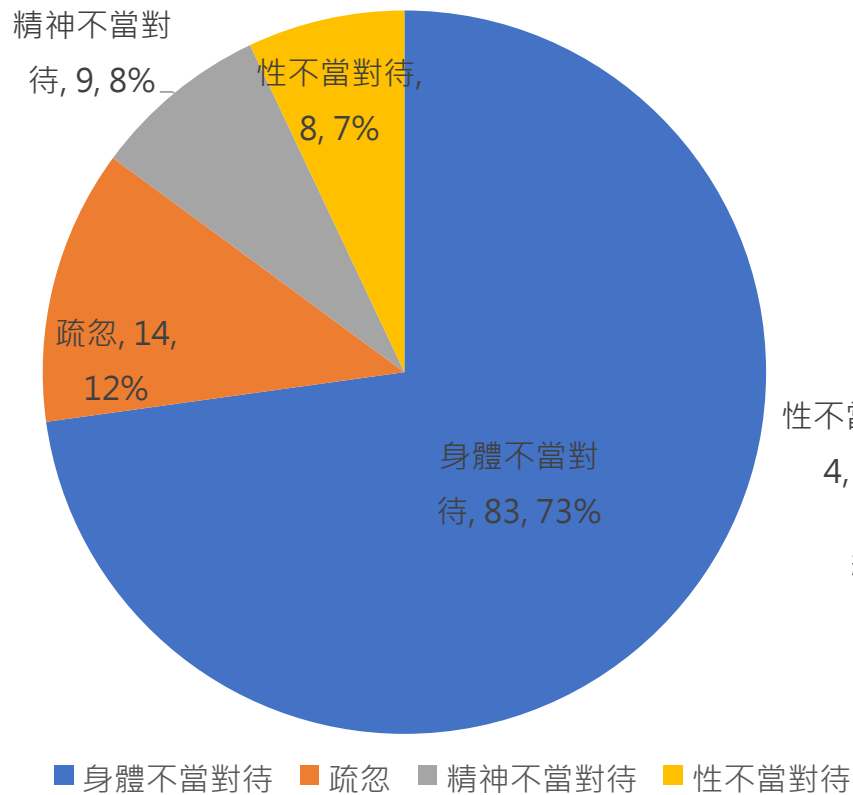


補教場域  
(110-112  
年：202人)

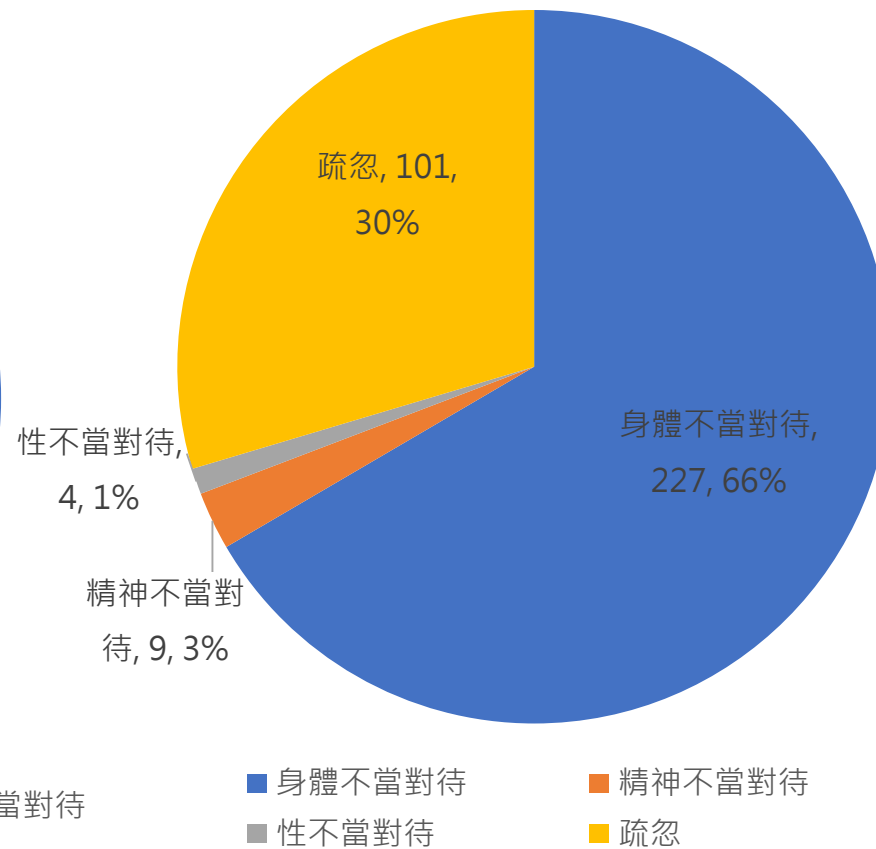


# 個案受虐類型(110年-112年)(2/2)

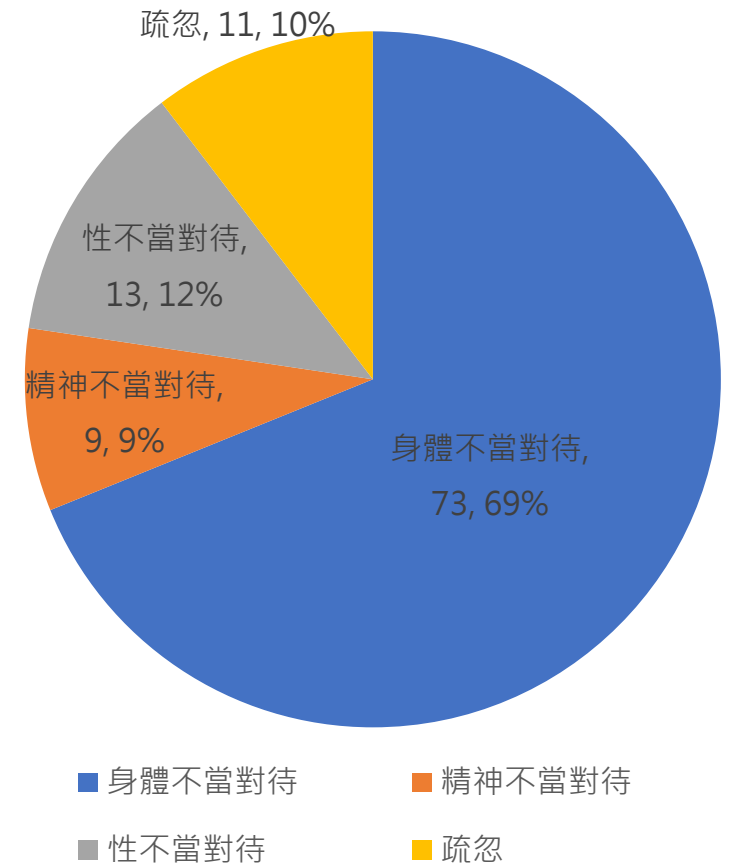
幼教場域(110-112年：114人)



托育場域(110-112年：341人)

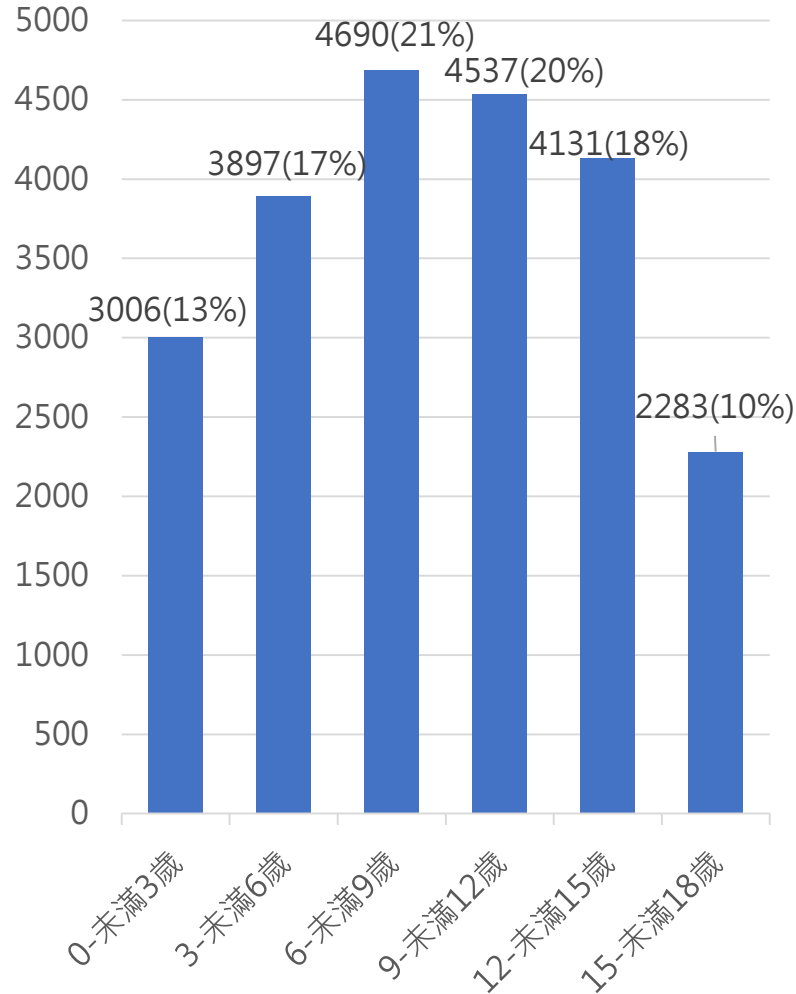


安置場域(110-112年：106人)

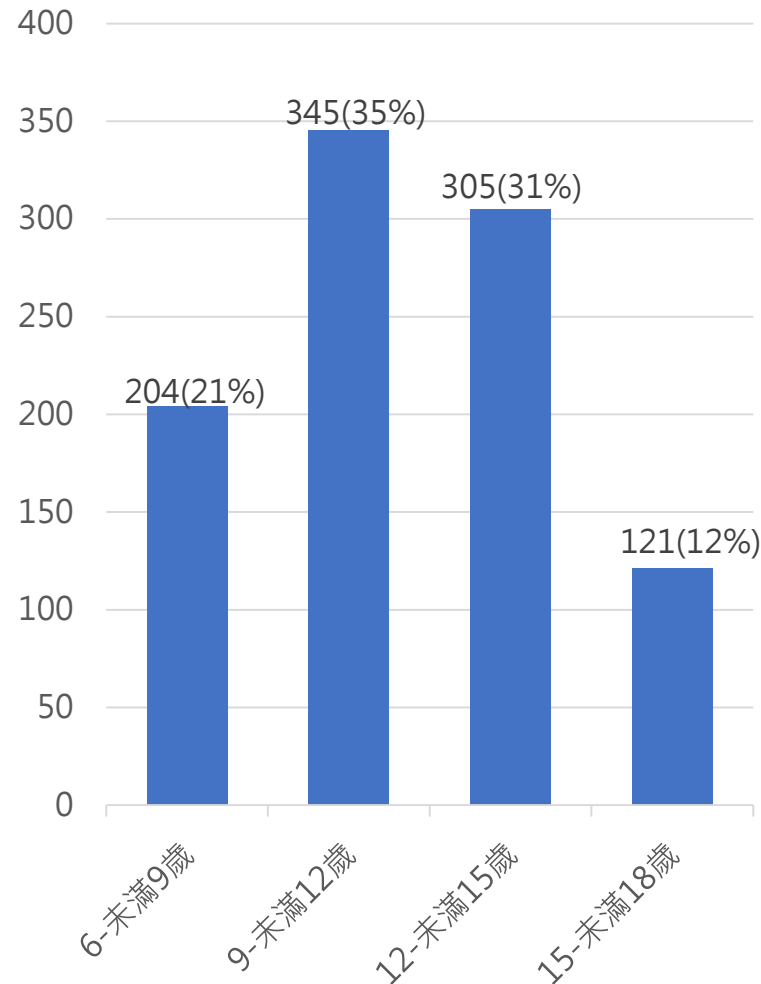


# 個案年齡(110年-112年)(1/2)

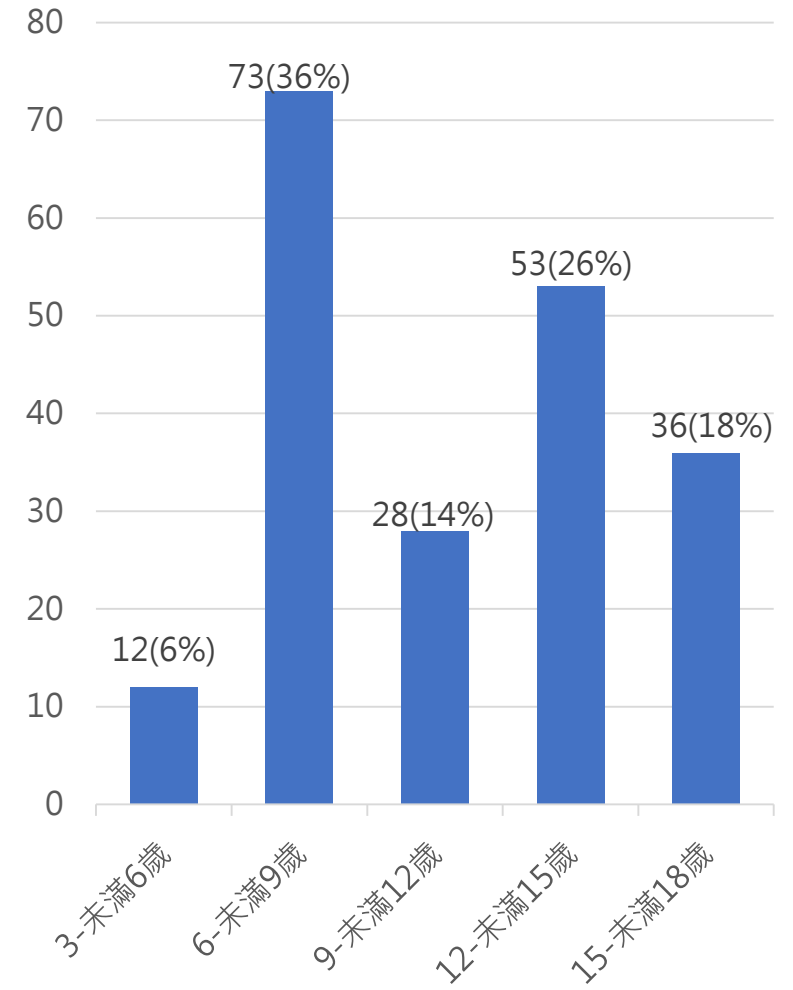
家內場域(110-112年：22,544人)



學校場域(110-112年：975人)

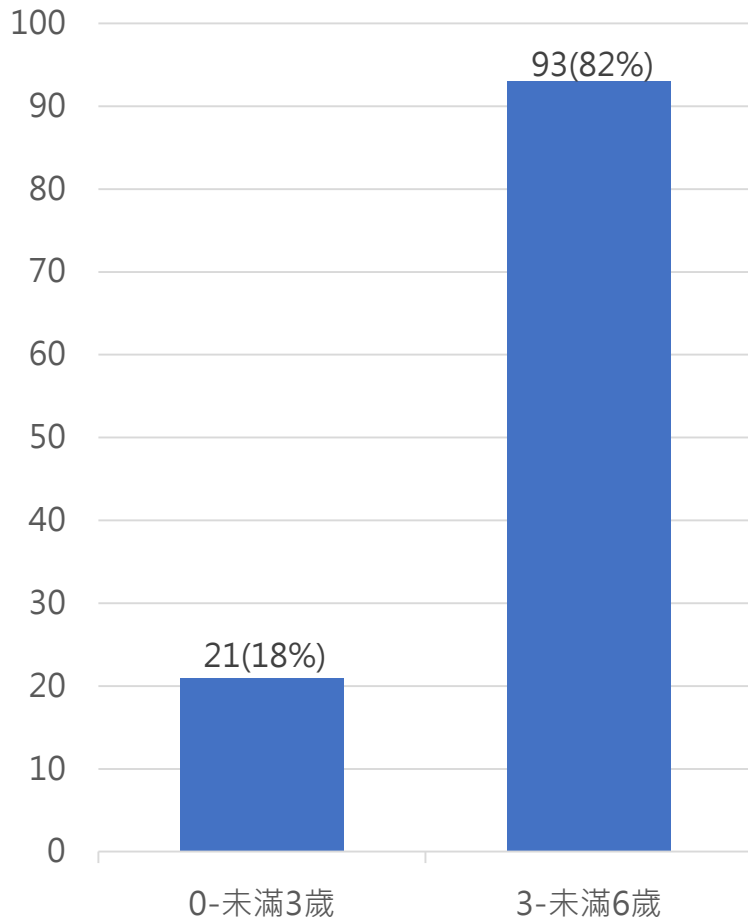


補教場域(110-112年：202人)

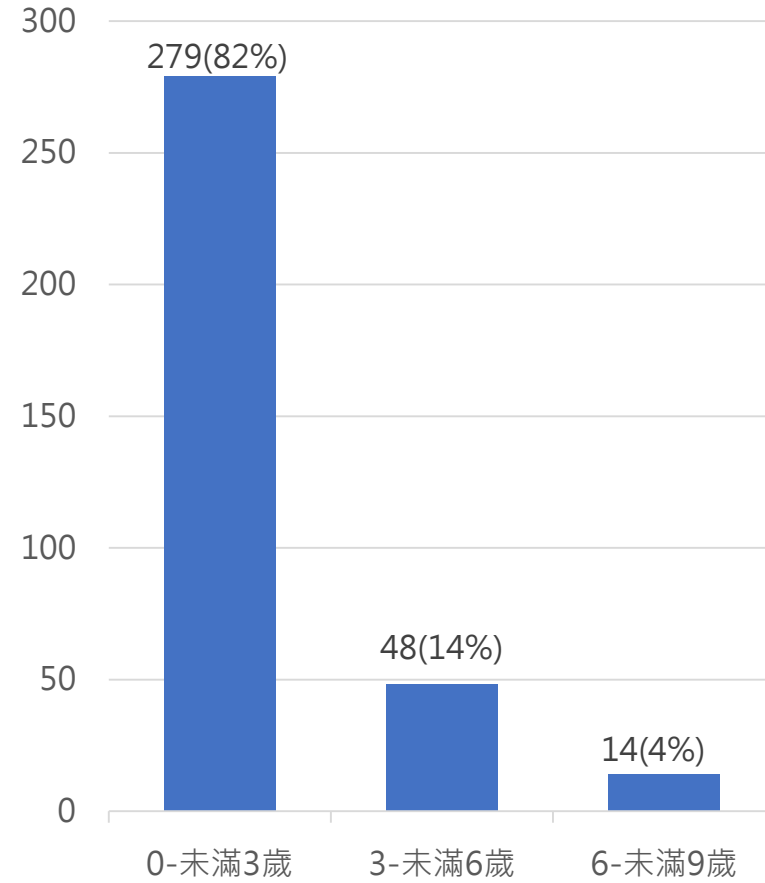


# 個案年齡(110年-112年)(2/2)

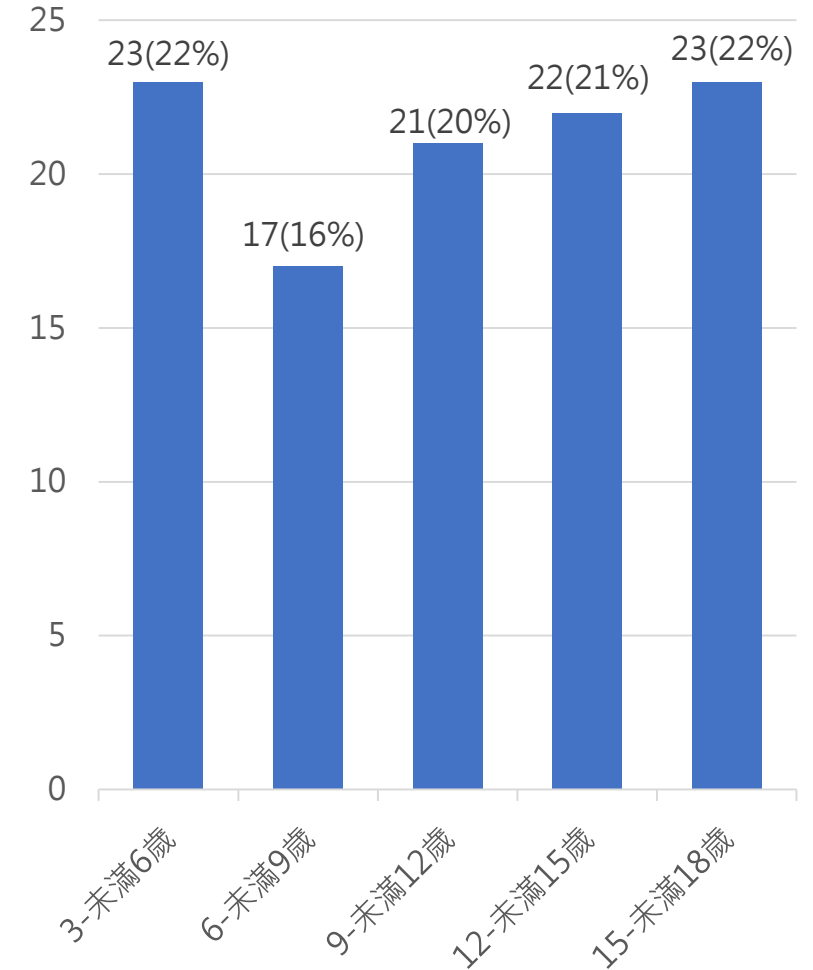
幼教場域(110-112年：114人)



托育場域(110-112年：341人)

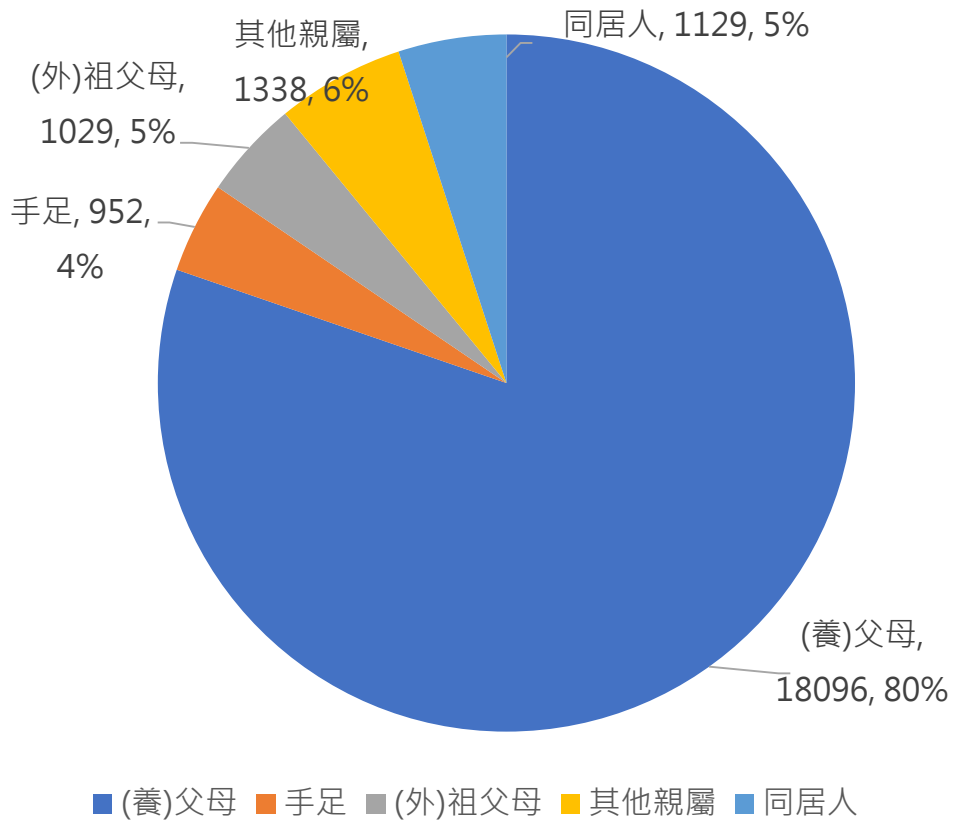


安置場域(110-112年：106人)

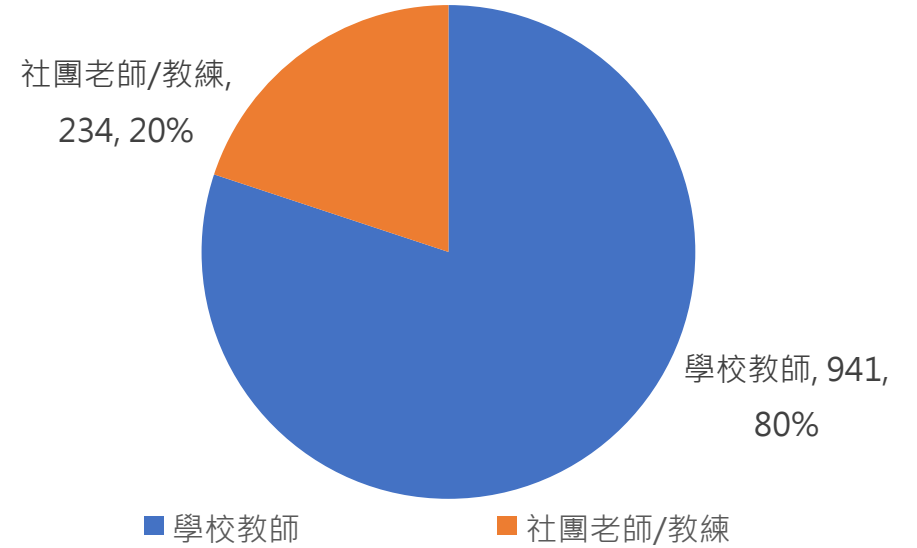


# 施虐者身分(110年-112年)(1/2)

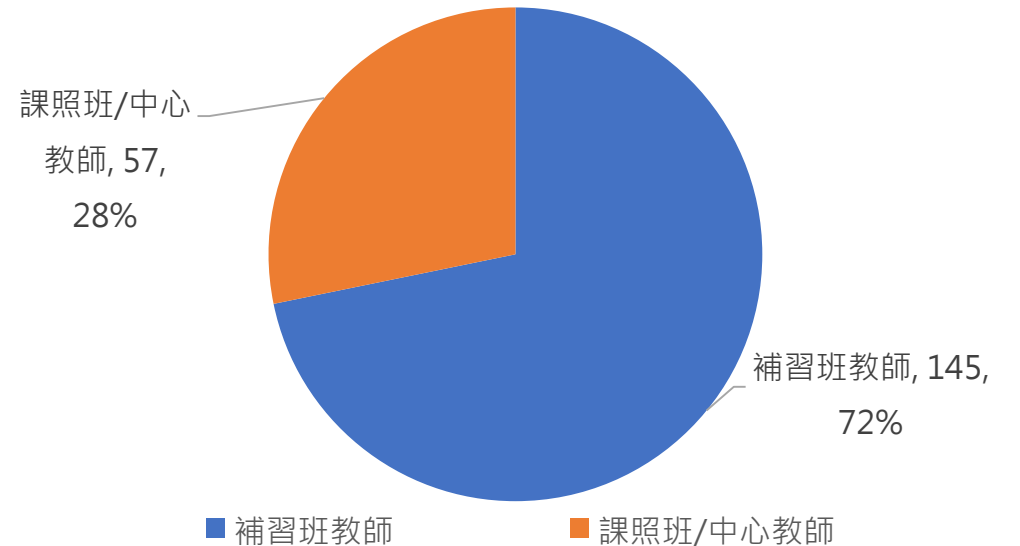
## 家內場域(110-112年：22,544人)



## 學校場域 (110-112年： 975人)



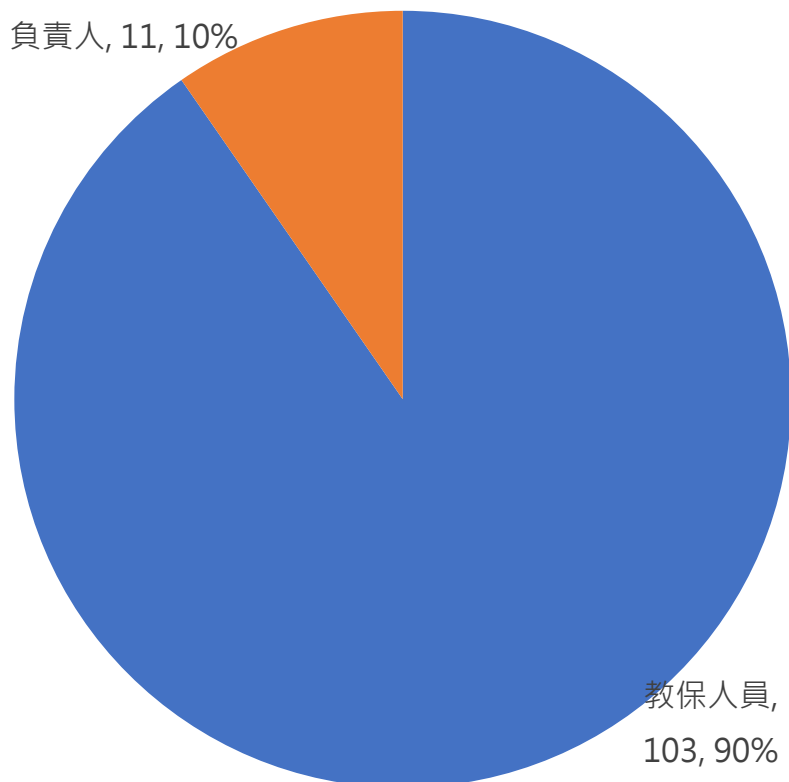
## 補教場域 (110-112 年：202人)





# 施虐者身分(110年-112年)(2/2)

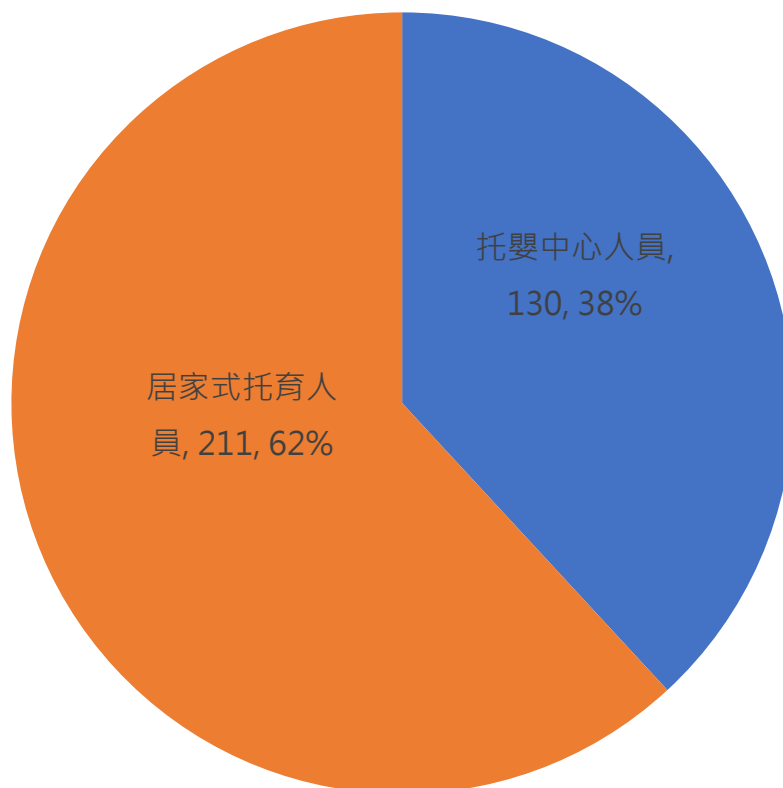
幼教場域(110-112年：114人)



■ 教保人員

■ 負責人

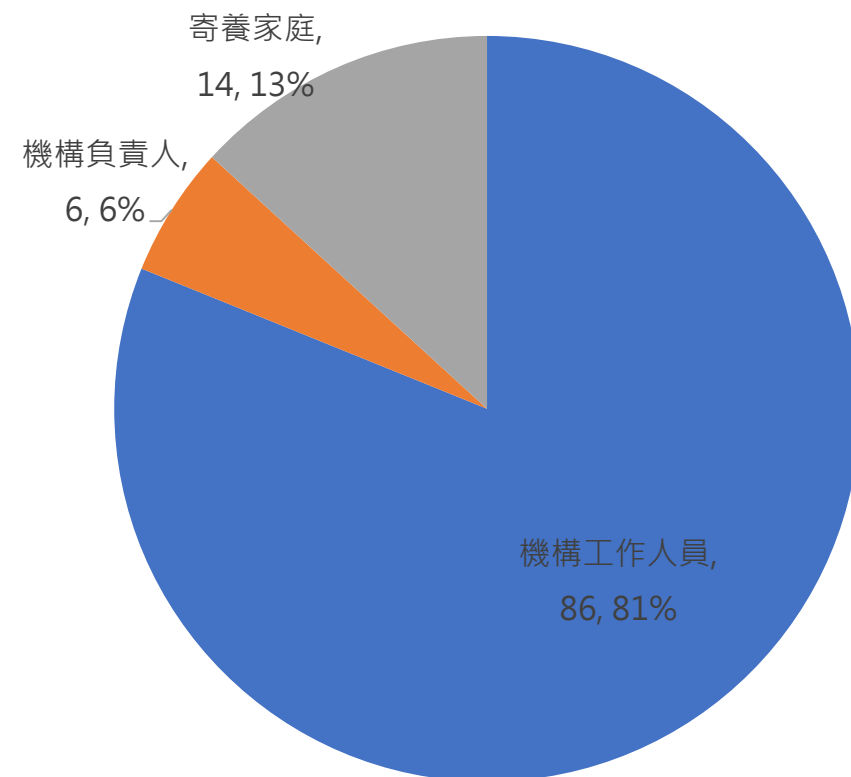
托育場域(110-112年：341人)



■ 托嬰中心人員

■ 居家式托育人員

安置場域(110-112年：106人)



■ 機構工作人員

■ 機構負責人

■ 寄養家庭